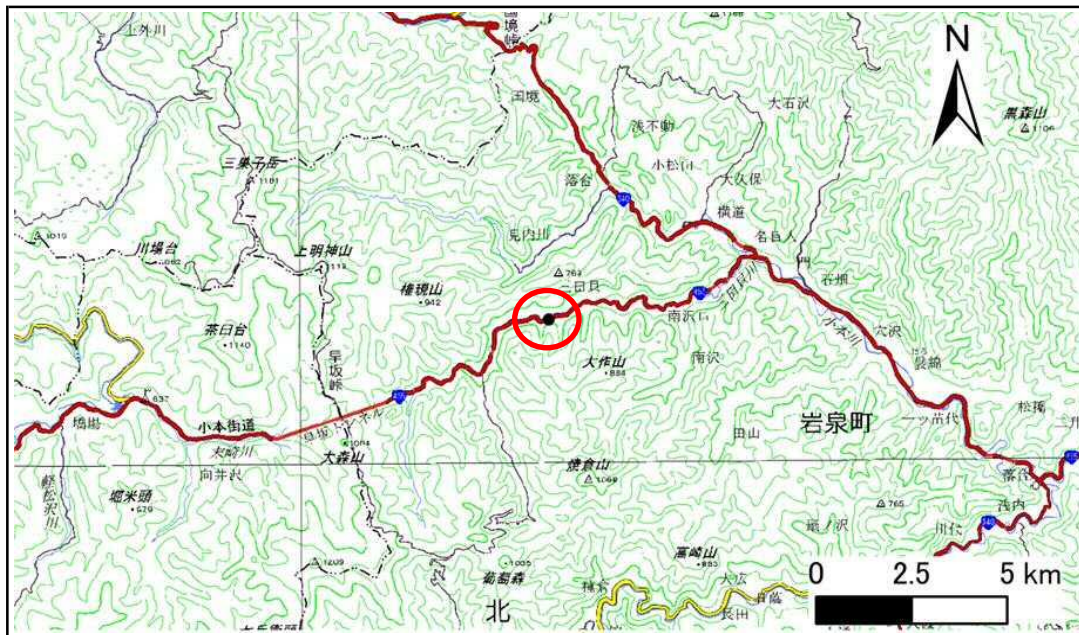


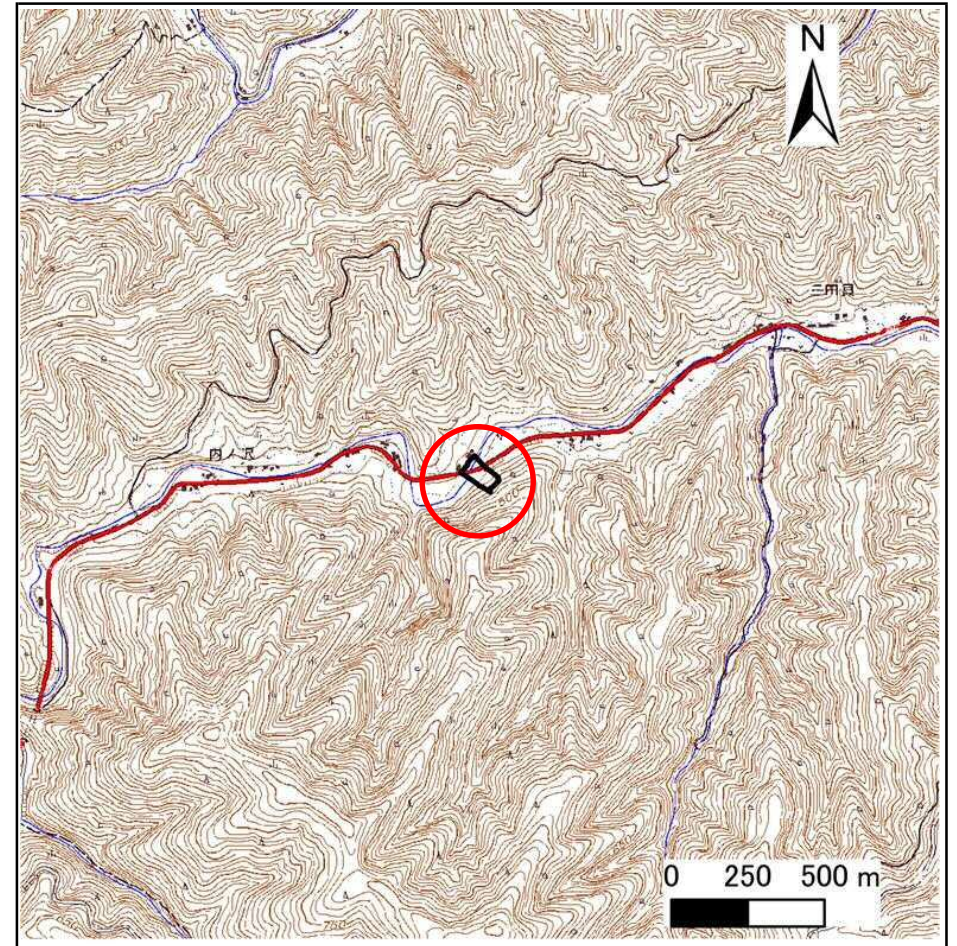
土砂災害防止に関する基礎調査(急傾斜地の崩壊)

表紙 概況、位置図

自然現象の種類	急傾斜地の崩壊
箇所番号	483BN5479
箇所名	三田貝16号
所在地	下閉伊郡岩泉町門字三田貝
調査機関	岩手県沿岸広域振興局土木部岩泉土木センター



概況図(S=1:200,000)



位置図(S=1:25,000)

急傾斜地の崩壊区域調書

様式3-1 危害のおそれのある土地、著しい危害のおそれのある土地の設定図

調査年度 2025年度

急傾斜地の位置 箇所番号 483BN5479 箇所名 三田貝16号 所在地 下関伊郡岩泉町門字三田貝



凡例		危険区域		土石等の移動による力が100kN/m ² を超える範囲	
■ 上端	— 横断測線	■ 黄色	■ 赤色	■ 薄赤色	■ 赤色
▲ 下端		■ 黄色	■ 赤色	■ 薄赤色	■ 赤色

急傾斜地の崩壊区域調書

様式3-2 建築物に作用すると想定される衝撃に関する事項(1/1)

調査年度 2025年度

急傾斜地の位置		箇所番号			箇所名				所在地							
		483BN5479			三田貝16号				下関伊郡岩泉町門字三田貝							
横断 測線 番号	急傾斜地の下端に隣接する土地								急傾斜地内							
	土石等の移動の高さと力の大きさ				土石等の堆積高さと力の大きさ				土石等の移動の高さと力の大きさ				土石等の堆積高さと力の大きさ			
	区分	高さ (m)	下端からの距離 (m)	力の大きさ (kN/m ²)	区分	下端からの水平 距離(m)	高さ (m)	力の大きさ (kN/m ²)	区分	高さ (m)	上端からの比高 (m)	力の大きさ (kN/m ²)	区分	上端からの比高 (m)	高さ (m)	力の大きさ (kN/m ²)
1	100kN/m ² を超える	1.00	0.00 ~ 3.88	163.16	3mを超える	0.00 ~ 1.70	3.93	21.02	100kN/m ² を超える	1.00	10.99 ~ 43.34	163.16	3mを超える	25.00 ~ 43.34	3.93	21.02
	それ以外	1.00	3.88 ~ 11.66	100.00	それ以外	1.70 ~ 11.66	3.00	16.05	それ以外	1.00	5.00 ~ 10.99	100.00	それ以外	5.00 ~ 25.00	3.00	16.05
2	100kN/m ² を超える	1.00	0.00 ~ 3.80	161.82	3mを超える	0.00 ~ 1.53	3.78	20.25	100kN/m ² を超える	1.00	10.63 ~ 42.00	161.82	3mを超える	25.00 ~ 42.00	3.78	20.25
	それ以外	1.00	3.80 ~ 11.59	100.00	それ以外	1.53 ~ 11.59	3.00	16.05	それ以外	1.00	5.00 ~ 10.63	100.00	それ以外	5.00 ~ 25.00	3.00	16.05
3	100kN/m ² を超える	1.00	0.00 ~ 3.71	160.18	3mを超える	0.00 ~ 1.36	3.67	19.63	100kN/m ² を超える	1.00	10.53 ~ 46.00	160.18	3mを超える	25.00 ~ 46.00	3.67	19.63
	それ以外	1.00	3.71 ~ 11.49	100.00	それ以外	1.36 ~ 11.49	3.00	16.05	それ以外	1.00	5.00 ~ 10.53	100.00	それ以外	5.00 ~ 25.00	3.00	16.05
4	100kN/m ² を超える	1.00	0.00 ~ 3.91	163.75	3mを超える	0.00 ~ 1.81	4.02	21.52	100kN/m ² を超える	1.00	11.36 ~ 47.23	163.75	3mを超える	25.00 ~ 47.23	4.02	21.52
	それ以外	1.00	3.91 ~ 11.69	100.00	それ以外	1.81 ~ 11.69	3.00	16.05	それ以外	1.00	5.00 ~ 11.36	100.00	それ以外	5.00 ~ 25.00	3.00	16.05
5	100kN/m ² を超える	1.00	0.00 ~ 3.86	162.88	3mを超える	0.00 ~ 1.85	4.06	21.71	100kN/m ² を超える	1.00	11.53 ~ 46.24	162.88	3mを超える	20.00 ~ 46.24	4.06	21.71
	それ以外	1.00	3.86 ~ 11.64	100.00	それ以外	1.85 ~ 11.64	3.00	16.05	それ以外	1.00	5.00 ~ 11.53	100.00	それ以外	5.00 ~ 20.00	3.00	16.05
6	100kN/m ² を超える	1.00	0.00 ~ 3.90	163.53	3mを超える	0.00 ~ 1.80	4.01	21.45	100kN/m ² を超える	1.00	11.30 ~ 46.00	163.53	3mを超える	25.00 ~ 46.00	4.01	21.45
	それ以外	1.00	3.90 ~ 11.68	100.00	それ以外	1.80 ~ 11.68	3.00	16.05	それ以外	1.00	5.00 ~ 11.30	100.00	それ以外	5.00 ~ 25.00	3.00	16.05
7	100kN/m ² を超える	1.00	0.00 ~ 3.98	165.11	3mを超える	0.00 ~ 2.54	4.28	22.92	100kN/m ² を超える	1.00	10.85 ~ 50.17	165.11	3mを超える	25.00 ~ 50.17	4.28	22.92
	それ以外	1.00	3.98 ~ 11.77	100.00	それ以外	2.54 ~ 11.77	3.00	16.05	それ以外	1.00	5.00 ~ 10.85	100.00	それ以外	5.00 ~ 25.00	3.00	16.05
	100kN/m ² を超える		~		3mを超える	~			100kN/m ² を超える		~		3mを超える	~		
	それ以外		~		それ以外	~			それ以外		~		それ以外	~		
	100kN/m ² を超える		~		3mを超える	~			100kN/m ² を超える		~		3mを超える	~		
	それ以外		~		それ以外	~			それ以外		~		それ以外	~		
	100kN/m ² を超える		~		3mを超える	~			100kN/m ² を超える		~		3mを超える	~		
	それ以外		~		それ以外	~			それ以外		~		それ以外	~		
	100kN/m ² を超える		~		3mを超える	~			100kN/m ² を超える		~		3mを超える	~		
	それ以外		~		それ以外	~			それ以外		~		それ以外	~		
	100kN/m ² を超える		~		3mを超える	~			100kN/m ² を超える		~		3mを超える	~		
	それ以外		~		それ以外	~			それ以外		~		それ以外	~		
	100kN/m ² を超える		~		3mを超える	~			100kN/m ² を超える		~		3mを超える	~		
	それ以外		~		それ以外	~			それ以外		~		それ以外	~		