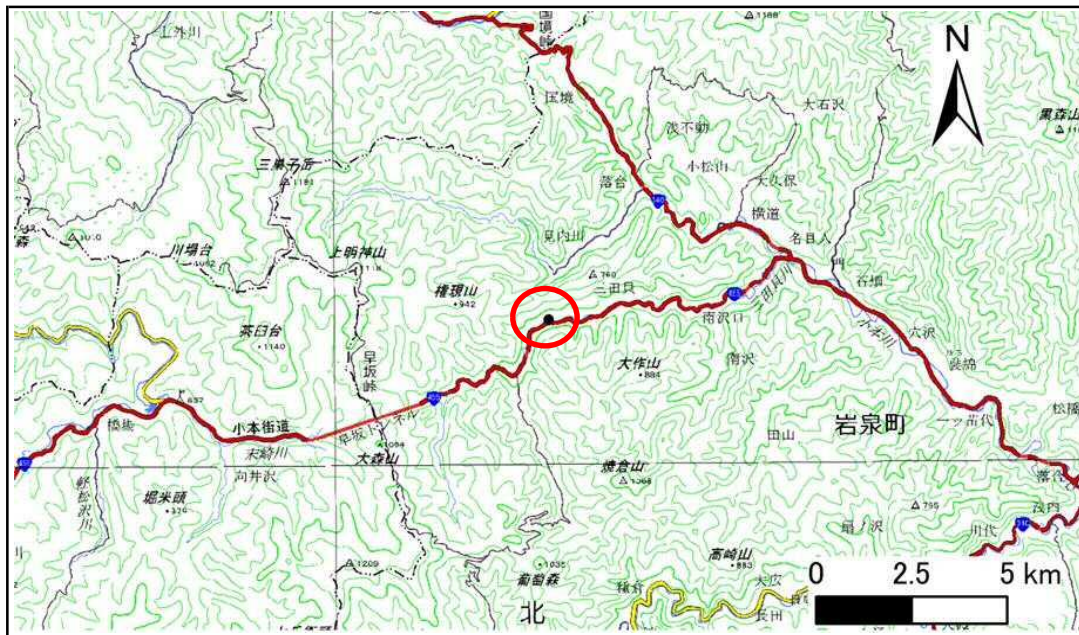


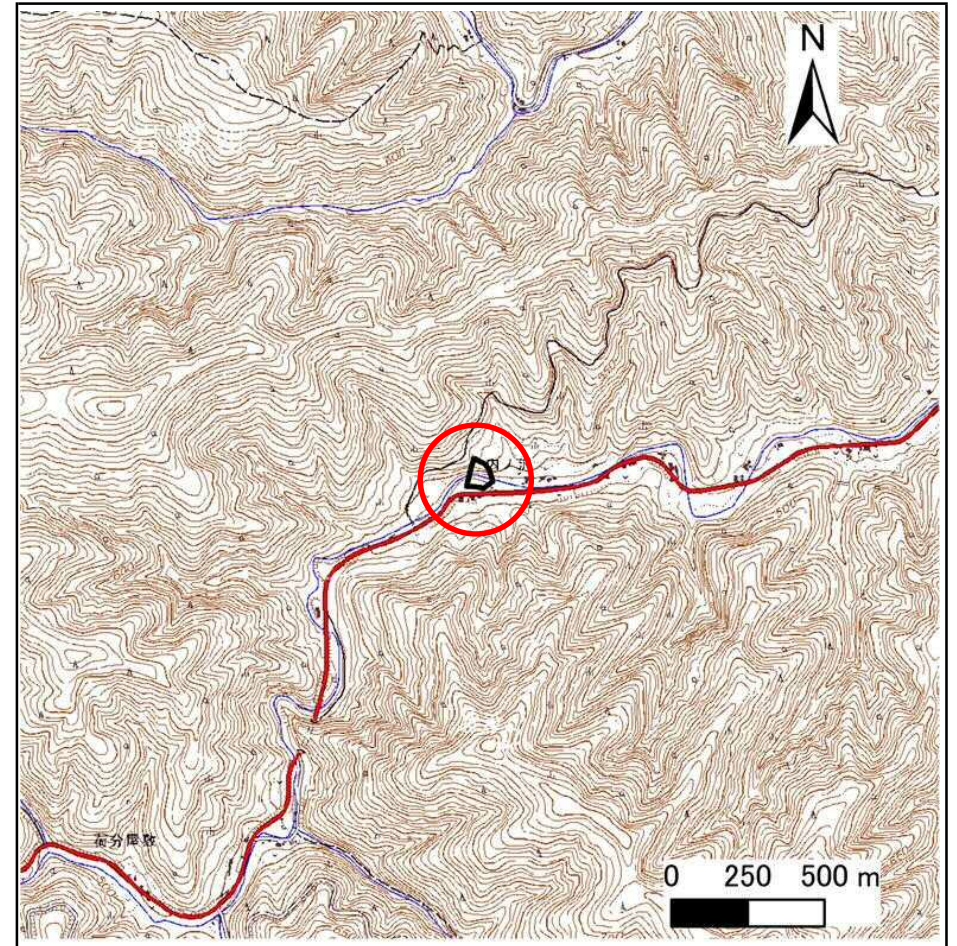
# 土砂災害防止に関する基礎調査(急傾斜地の崩壊)

表紙 概況、位置図

自然現象の種類	急傾斜地の崩壊
箇所番号	483BN5468
箇所名	南三田貝E
所在地	下閉伊郡岩泉町門字南三田貝
調査機関	岩手県沿岸広域振興局土木部岩泉土木センター



概況図(S=1:200,000)



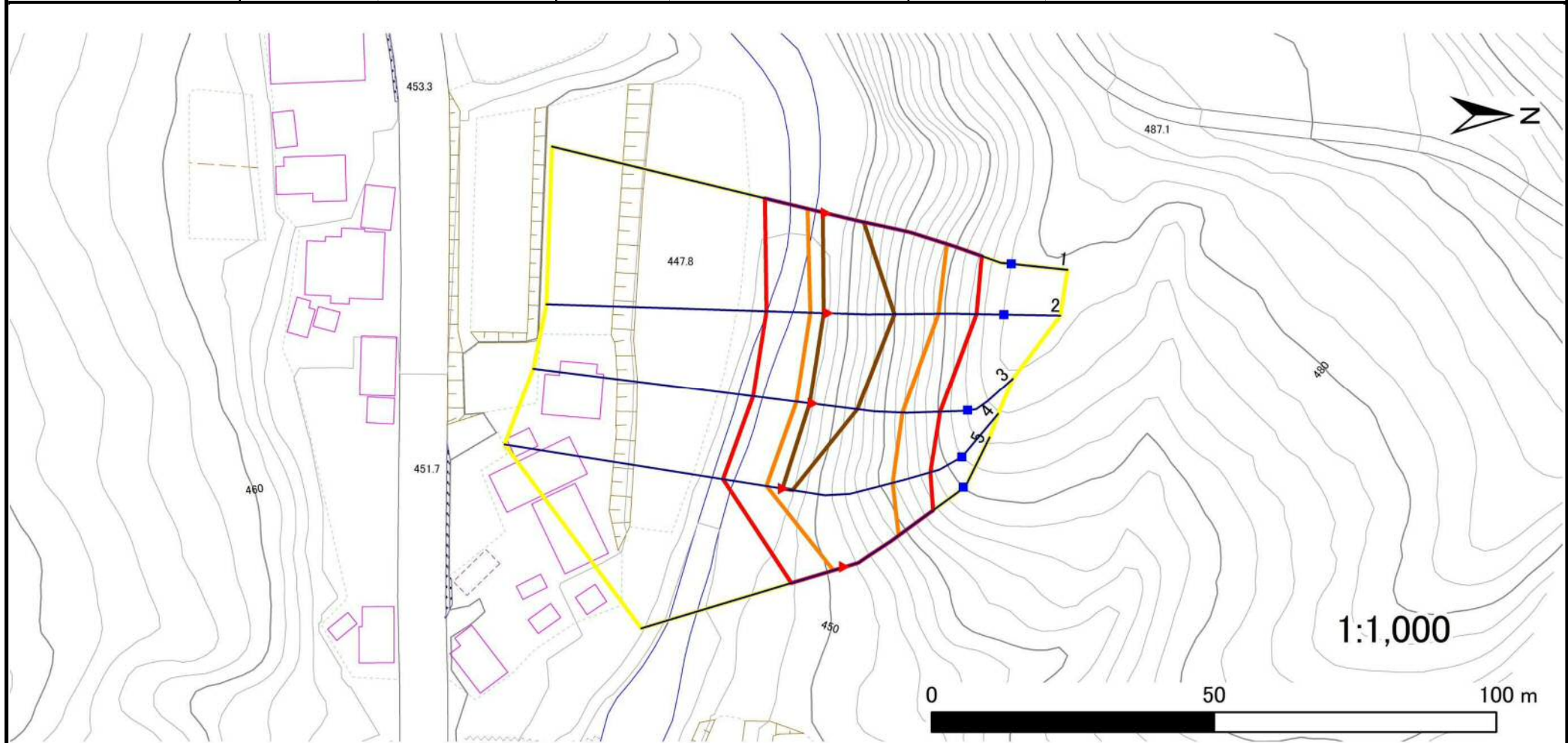
位置図(S=1:25,000)

# 急傾斜地の崩壊区域調書

様式3-1 危害のおそれのある土地、著しい危害のおそれのある土地の設定図

調査年度 2025年度

急傾斜地の位置 箇所番号 483BN5468 箇所名 南三田貝E 所在地 下関伊郡岩泉町門字南三田貝



凡例		凡例		凡例	
■ 上端	— 横断測線	▭ 危害のおそれのある土地の区域	▭ 土石等の移動による力が100kN/m <sup>2</sup> を超える範囲	▭ 土石等の堆積高が3mを超える範囲	
▲ 下端		▭ 著しい危害のおそれのある土地の区域			

# 急傾斜地の崩壊区域調書

様式3-2 建築物に作用すると想定される衝撃に関する事項(1/1)

調査年度 2025年度

急傾斜地の位置		箇所番号			箇所名				所在地							
		483BN5468			南三田貝E				下関伊都岩泉町門字南三田貝							
横断 測線 番号	急傾斜地の下端に隣接する土地								急傾斜地内							
	土石等の移動の高さと力の大きさ				土石等の堆積高さと力の大きさ				土石等の移動の高さと力の大きさ				土石等の堆積高さと力の大きさ			
	区分	高さ (m)	下端からの距離 (m)	力の大きさ (kN/m <sup>2</sup> )	区分	下端からの水平 距離(m)	高さ (m)	力の大きさ (kN/m <sup>2</sup> )	区分	高さ (m)	上端からの比高 (m)	力の大きさ (kN/m <sup>2</sup> )	区分	上端からの比高 (m)	高さ (m)	力の大きさ (kN/m <sup>2</sup> )
1	100kN/m <sup>2</sup> を超える	1.00	0.00 ~ 3.42	155.01	3mを超える	0.00 ~ 0.67	3.39	18.17	100kN/m <sup>2</sup> を超える	1.00	11.02 ~ 31.23	155.01	3mを超える	25.00 ~ 31.23	3.39	18.17
	それ以外	1.00	3.42 ~ 11.20	100.00	それ以外	0.67 ~ 11.20	3.00	16.05	それ以外	1.00	5.00 ~ 11.02	100.00	それ以外	5.00 ~ 25.00	3.00	16.05
2	100kN/m <sup>2</sup> を超える	1.00	0.00 ~ 3.25	151.98	3mを超える	0.00 ~ 0.89	3.57	19.08	100kN/m <sup>2</sup> を超える	1.00	11.93 ~ 32.00	151.98	3mを超える	20.00 ~ 32.00	3.57	19.08
	それ以外	1.00	3.25 ~ 11.03	100.00	それ以外	0.89 ~ 11.03	3.00	16.05	それ以外	1.00	5.00 ~ 11.93	100.00	それ以外	5.00 ~ 20.00	3.00	16.05
3	100kN/m <sup>2</sup> を超える	1.00	0.00 ~ 2.99	147.46	3mを超える	0.00 ~ 0.67	3.43	18.34	100kN/m <sup>2</sup> を超える	1.00	11.82 ~ 28.00	147.46	3mを超える	20.00 ~ 28.00	3.43	18.34
	それ以外	1.00	2.99 ~ 10.77	100.00	それ以外	0.67 ~ 10.77	3.00	16.05	それ以外	1.00	5.00 ~ 11.82	100.00	それ以外	5.00 ~ 20.00	3.00	16.05
4	100kN/m <sup>2</sup> を超える	1.00	0.00 ~ 3.05	148.47	3mを超える	0.00 ~ 0.17	3.09	16.56	100kN/m <sup>2</sup> を超える	1.00	10.55 ~ 26.30	148.47	3mを超える	25.00 ~ 26.30	3.09	16.56
	それ以外	1.00	3.05 ~ 10.83	100.00	それ以外	0.17 ~ 10.83	3.00	16.05	それ以外	1.00	5.00 ~ 10.55	100.00	それ以外	5.00 ~ 25.00	3.00	16.05
5	100kN/m <sup>2</sup> を超える	1.00	0.00 ~ 2.06	131.81	3mを超える	— ~ —	—	—	100kN/m <sup>2</sup> を超える	1.00	10.57 ~ 18.81	131.81	3mを超える	— ~ —	—	—
	それ以外	1.00	2.06 ~ 9.84	100.00	それ以外	0.00 ~ 9.84	2.33	12.46	それ以外	1.00	5.00 ~ 10.57	100.00	それ以外	5.00 ~ 18.81	2.33	12.46
	100kN/m <sup>2</sup> を超える		~		3mを超える	~			100kN/m <sup>2</sup> を超える		~		3mを超える	~		
	それ以外		~		それ以外	~			それ以外		~		それ以外	~		
	100kN/m <sup>2</sup> を超える		~		3mを超える	~			100kN/m <sup>2</sup> を超える		~		3mを超える	~		
	それ以外		~		それ以外	~			それ以外		~		それ以外	~		
	100kN/m <sup>2</sup> を超える		~		3mを超える	~			100kN/m <sup>2</sup> を超える		~		3mを超える	~		
	それ以外		~		それ以外	~			それ以外		~		それ以外	~		
	100kN/m <sup>2</sup> を超える		~		3mを超える	~			100kN/m <sup>2</sup> を超える		~		3mを超える	~		
	それ以外		~		それ以外	~			それ以外		~		それ以外	~		
	100kN/m <sup>2</sup> を超える		~		3mを超える	~			100kN/m <sup>2</sup> を超える		~		3mを超える	~		
	それ以外		~		それ以外	~			それ以外		~		それ以外	~		
	100kN/m <sup>2</sup> を超える		~		3mを超える	~			100kN/m <sup>2</sup> を超える		~		3mを超える	~		
	それ以外		~		それ以外	~			それ以外		~		それ以外	~		
	100kN/m <sup>2</sup> を超える		~		3mを超える	~			100kN/m <sup>2</sup> を超える		~		3mを超える	~		
	それ以外		~		それ以外	~			それ以外		~		それ以外	~		