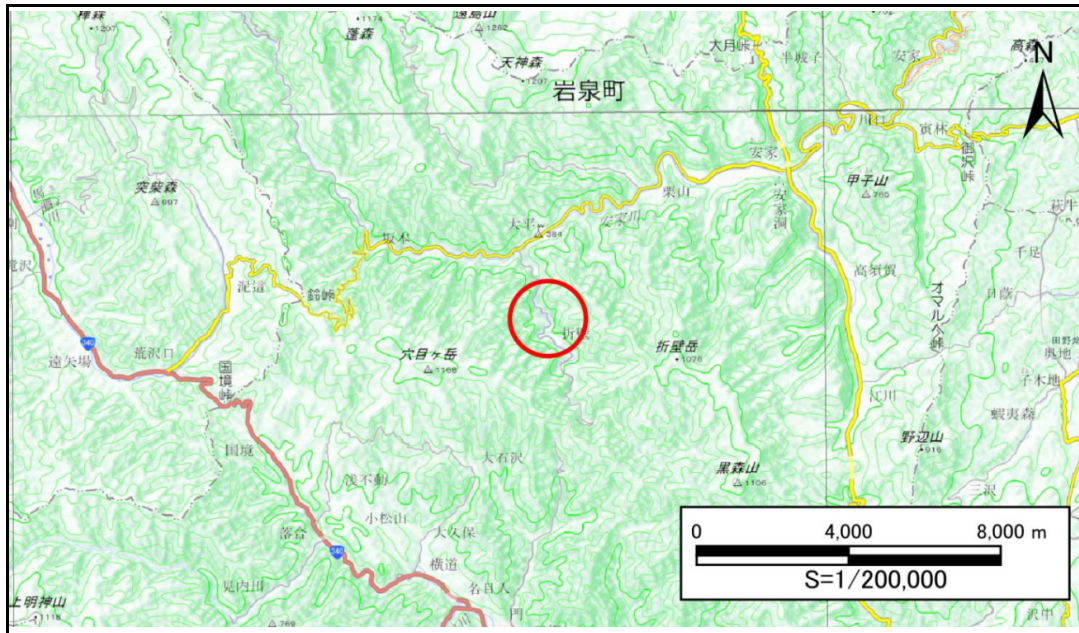


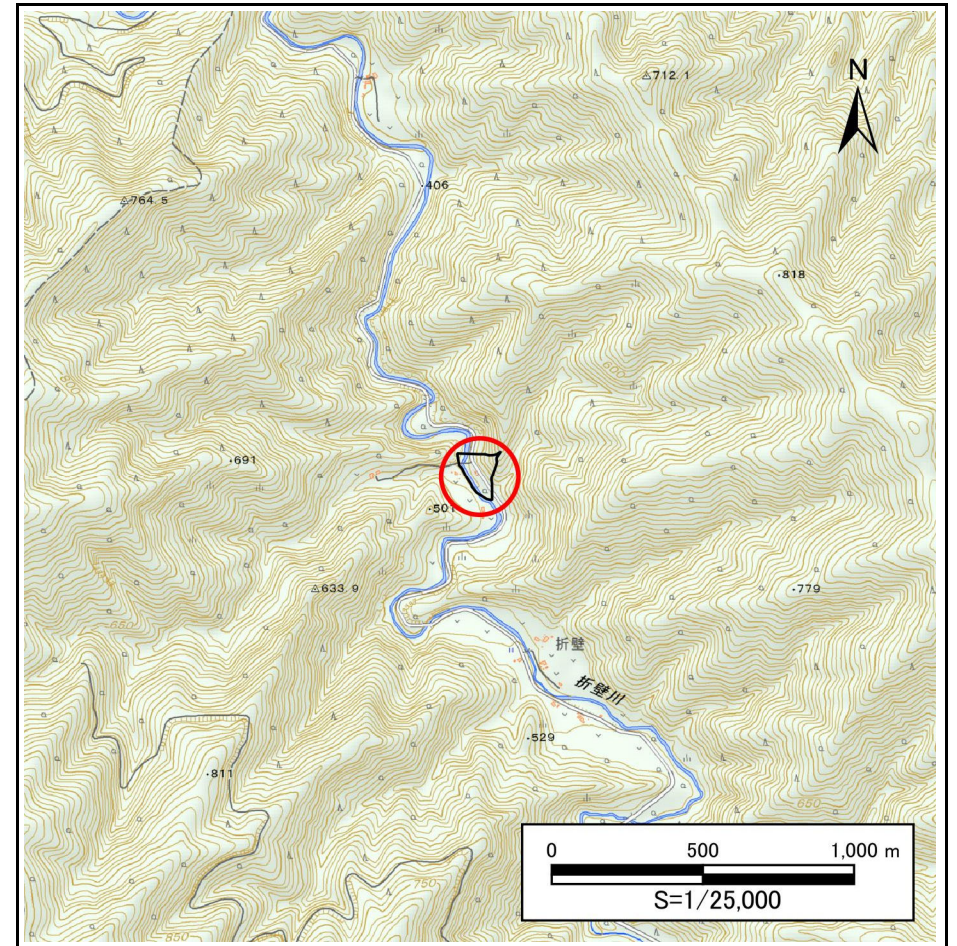
# 土砂災害防止に関する基礎調査(急傾斜地の崩壊)

表紙 概況、位置図

自然現象の種類	急傾斜地の崩壊
箇所番号	483BN5373-1
箇所名	氷渡
所在地	下閉伊郡岩泉町安家字氷渡
調査機関	沿岸広域振興局土木部岩泉土木センター



位置図(S=1:200,000)



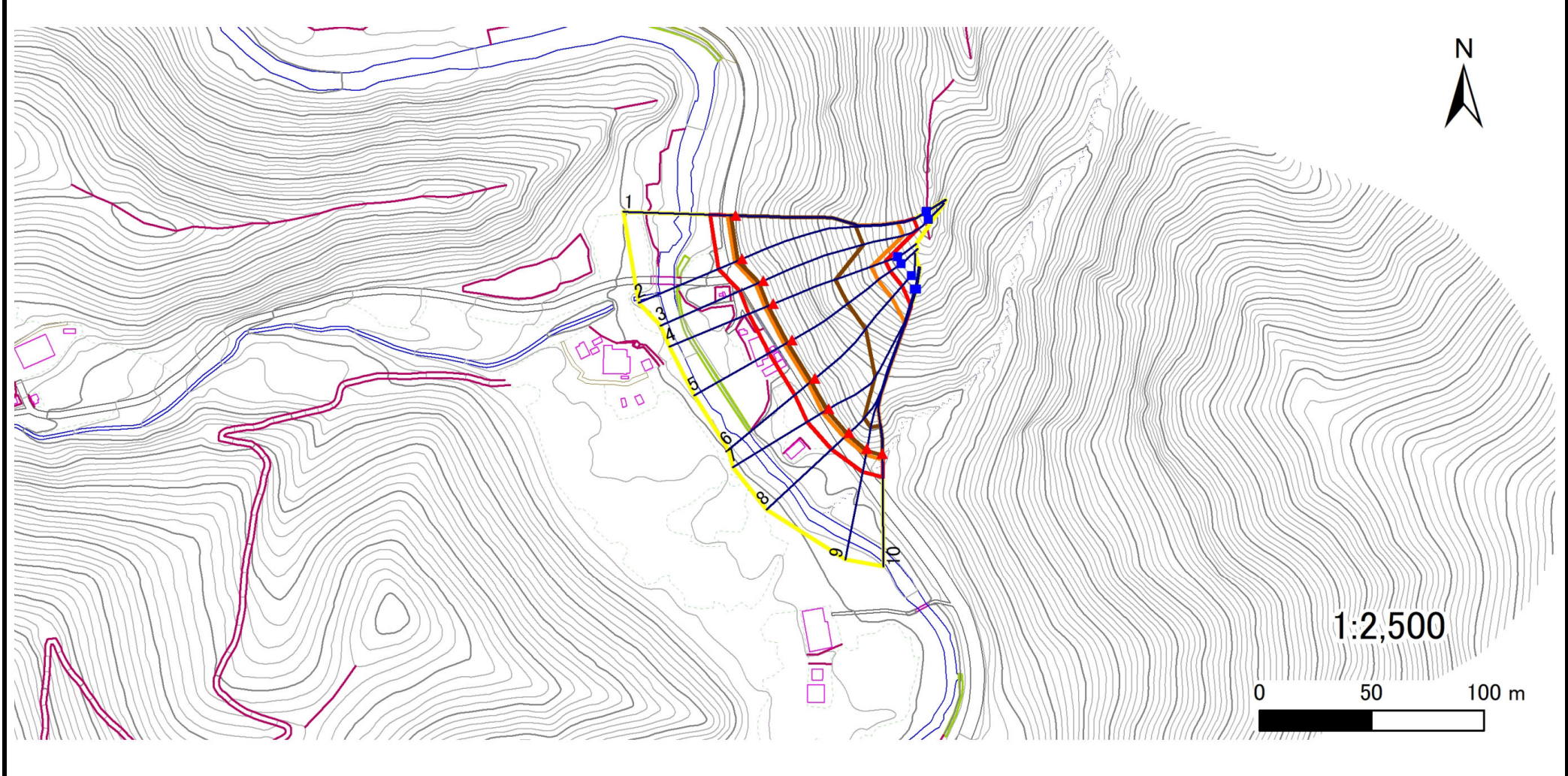
概況図(S=1:25,000)

# 急傾斜地の崩壊区域調査

様式3-1 危害のおそれのある土地、著しい危害のおそれのある土地の設定図

調査年度	2024年度
------	--------

急傾斜地の位置	箇所番号	483BN5373-1	箇所名	氷渡	所在地	下閉伊郡岩泉町安家字氷渡
---------	------	-------------	-----	----	-----	--------------



凡例	■ 上端	— 横断測線	▭ 危害のおそれのある土地の区域	▭ 土石等の移動による力が100kN/m <sup>2</sup> を超える範囲
	▲ 下端		▭ 著しい危害のおそれのある土地の区域	▭ 土石等の堆積高が3mを超える範囲

## 急傾斜地の崩壊区域調書

様式3-2 建築物に作用すると想定される衝撃に関する事項(1/1)

調査年度 2024年度

急傾斜地の位置		箇所番号			箇所名		水渡		所在地		下関伊郡岩泉町安家字氷渡					
横断 測線 番号	急傾斜地の下端に隣接する土地								急傾斜地内							
	土石等の移動の高さと力の大きさ				土石等の堆積高さと力の大きさ				土石等の移動の高さと力の大きさ				土石等の堆積高さと力の大きさ			
	区分	高さ (m)	下端からの距離 (m)	力の大きさ (kN/m <sup>2</sup> )	区分	下端からの水平 距離(m)	高さ (m)	力の大きさ (kN/m <sup>2</sup> )	区分	高さ (m)	上端からの比高 (m)	力の大きさ (kN/m <sup>2</sup> )	区分	上端からの比高 (m)	高さ (m)	力の大きさ (kN/m <sup>2</sup> )
1	100kN/m <sup>2</sup> を超える	1.00	0.00 ~ 3.73	160.51	3mを超える	0.00 ~ 2.19	4.00	21.41	100kN/m <sup>2</sup> を超える	1.00	10.54 ~ 65.35	160.51	3mを超える	25.00 ~ 65.35	4.00	21.41
	それ以外	1.00	3.73 ~ 11.51	100.00	それ以外	2.19 ~ 11.51	3.00	16.05	それ以外	1.00	5.00 ~ 10.54	100.00	それ以外	5.00 ~ 25.00	3.00	16.05
2	100kN/m <sup>2</sup> を超える	1.00	0.00 ~ 3.76	161.12	3mを超える	0.00 ~ 2.22	4.02	21.50	100kN/m <sup>2</sup> を超える	1.00	10.53 ~ 65.20	161.12	3mを超える	25.00 ~ 65.20	4.02	21.50
	それ以外	1.00	3.76 ~ 11.55	100.00	それ以外	2.22 ~ 11.55	3.00	16.05	それ以外	1.00	5.00 ~ 10.53	100.00	それ以外	5.00 ~ 25.00	3.00	16.05
3	100kN/m <sup>2</sup> を超える	1.00	0.00 ~ 3.85	162.69	3mを超える	0.00 ~ 2.28	4.07	21.77	100kN/m <sup>2</sup> を超える	1.00	10.53 ~ 62.00	162.69	3mを超える	25.00 ~ 62.00	4.07	21.77
	それ以外	1.00	3.85 ~ 11.63	100.00	それ以外	2.28 ~ 11.63	3.00	16.05	それ以外	1.00	5.00 ~ 10.53	100.00	それ以外	5.00 ~ 25.00	3.00	16.05
4	100kN/m <sup>2</sup> を超える	1.00	0.00 ~ 3.94	164.26	3mを超える	0.00 ~ 2.44	4.20	22.46	100kN/m <sup>2</sup> を超える	1.00	10.66 ~ 50.00	164.26	3mを超える	25.00 ~ 50.00	4.20	22.46
	それ以外	1.00	3.94 ~ 11.72	100.00	それ以外	2.44 ~ 11.72	3.00	16.05	それ以外	1.00	5.00 ~ 10.66	100.00	それ以外	5.00 ~ 25.00	3.00	16.05
5	100kN/m <sup>2</sup> を超える	1.00	0.00 ~ 3.93	164.24	3mを超える	0.00 ~ 2.44	4.19	22.45	100kN/m <sup>2</sup> を超える	1.00	10.66 ~ 50.00	164.24	3mを超える	25.00 ~ 50.00	4.19	22.45
	それ以外	1.00	3.93 ~ 11.72	100.00	それ以外	2.44 ~ 11.72	3.00	16.05	それ以外	1.00	5.00 ~ 10.66	100.00	それ以外	5.00 ~ 25.00	3.00	16.05
6	100kN/m <sup>2</sup> を超える	1.00	0.00 ~ 3.82	162.16	3mを超える	0.00 ~ 2.31	4.09	21.90	100kN/m <sup>2</sup> を超える	1.00	10.54 ~ 50.00	162.16	3mを超える	25.00 ~ 50.00	4.09	21.90
	それ以外	1.00	3.82 ~ 11.60	100.00	それ以外	2.31 ~ 11.60	3.00	16.05	それ以外	1.00	5.00 ~ 10.54	100.00	それ以外	5.00 ~ 25.00	3.00	16.05
7	100kN/m <sup>2</sup> を超える	1.00	0.00 ~ 3.35	153.87	3mを超える	0.00 ~ 1.13	3.52	18.83	100kN/m <sup>2</sup> を超える	1.00	10.69 ~ 48.00	153.87	3mを超える	30.00 ~ 48.00	3.52	18.83
	それ以外	1.00	3.35 ~ 11.14	100.00	それ以外	1.13 ~ 11.14	3.00	16.05	それ以外	1.00	5.00 ~ 10.69	100.00	それ以外	5.00 ~ 30.00	3.00	16.05
8	100kN/m <sup>2</sup> を超える	1.00	0.00 ~ 2.89	145.83	3mを超える	0.00 ~ 0.92	3.40	18.19	100kN/m <sup>2</sup> を超える	1.00	11.16 ~ 46.25	145.83	3mを超える	40.00 ~ 46.25	3.40	18.19
	それ以外	1.00	2.89 ~ 10.68	100.00	それ以外	0.92 ~ 10.68	3.00	16.05	それ以外	1.00	5.00 ~ 11.16	100.00	それ以外	5.00 ~ 40.00	3.00	16.05
9	100kN/m <sup>2</sup> を超える	1.00	0.00 ~ 2.60	140.80	3mを超える	0.00 ~ 0.79	3.33	17.84	100kN/m <sup>2</sup> を超える	1.00	11.58 ~ 46.00	140.80	3mを超える	40.00 ~ 46.00	3.33	17.84
	それ以外	1.00	2.60 ~ 10.38	100.00	それ以外	0.79 ~ 10.38	3.00	16.05	それ以外	1.00	5.00 ~ 11.58	100.00	それ以外	5.00 ~ 40.00	3.00	16.05
10	100kN/m <sup>2</sup> を超える	1.00	0.00 ~ 2.77	143.67	3mを超える	0.00 ~ 0.86	3.37	18.02	100kN/m <sup>2</sup> を超える	1.00	11.35 ~ 48.00	143.67	3mを超える	40.00 ~ 48.00	3.37	18.02
	それ以外	1.00	2.77 ~ 10.55	100.00	それ以外	0.86 ~ 10.55	3.00	16.05	それ以外	1.00	5.00 ~ 11.35	100.00	それ以外	5.00 ~ 40.00	3.00	16.05
	100kN/m <sup>2</sup> を超える		~		3mを超える	~			100kN/m <sup>2</sup> を超える		~		3mを超える	~		
	それ以外		~		それ以外	~			それ以外		~		それ以外	~		
	100kN/m <sup>2</sup> を超える		~		3mを超える	~			100kN/m <sup>2</sup> を超える		~		3mを超える	~		
	それ以外		~		それ以外	~			それ以外		~		それ以外	~		
	100kN/m <sup>2</sup> を超える		~		3mを超える	~			100kN/m <sup>2</sup> を超える		~		3mを超える	~		
	それ以外		~		それ以外	~			それ以外		~		それ以外	~		
	100kN/m <sup>2</sup> を超える		~		3mを超える	~			100kN/m <sup>2</sup> を超える		~		3mを超える	~		
	それ以外		~		それ以外	~			それ以外		~		それ以外	~		