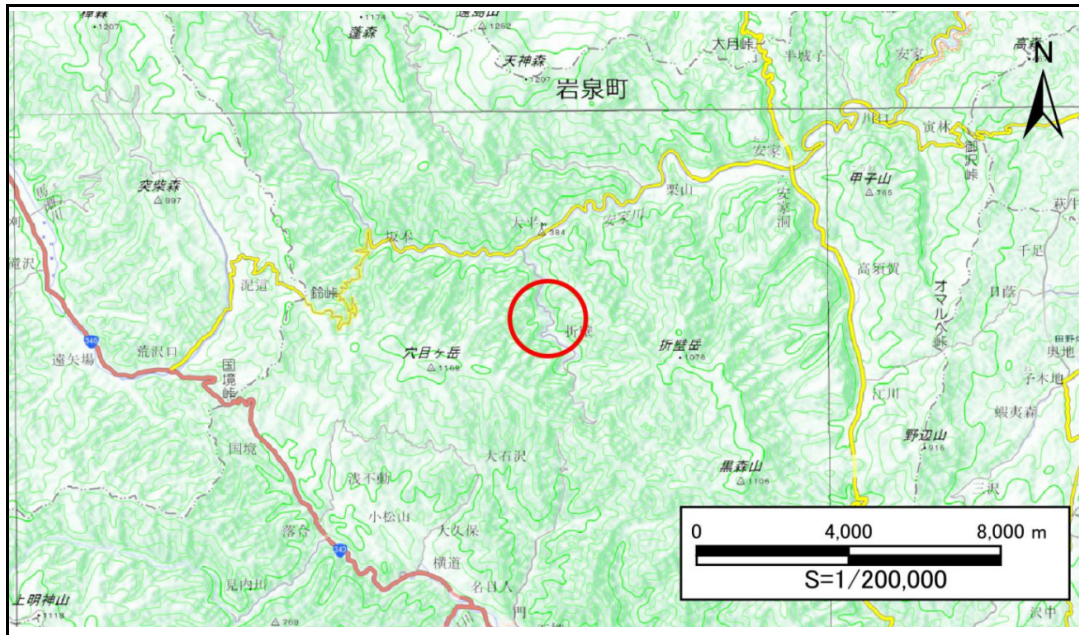


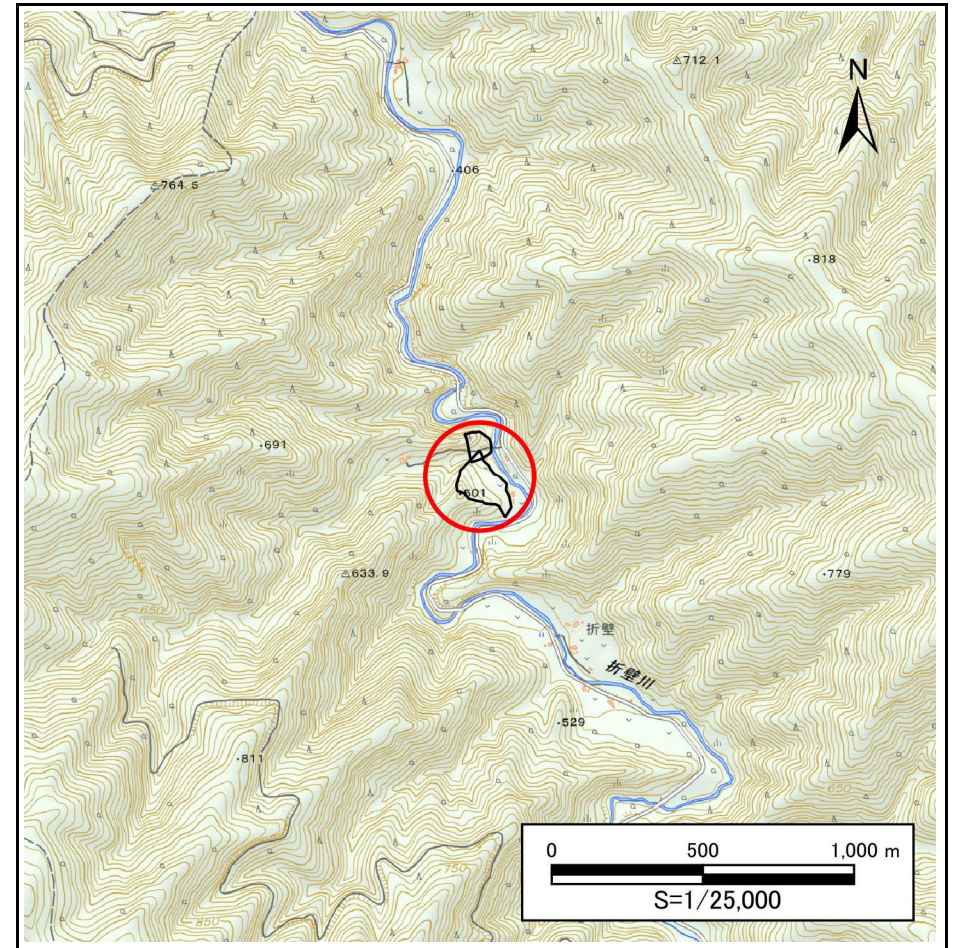
土砂災害防止に関する基礎調査(急傾斜地の崩壊)

表紙 概況、位置図

自然現象の種類	急傾斜地の崩壊
箇所番号	483BN5372
箇所名	折壁9号
所在地	下閉伊郡岩泉町安家字折壁
調査機関	沿岸広域振興局土木部岩泉土木センター



位置図(S=1:200,000)



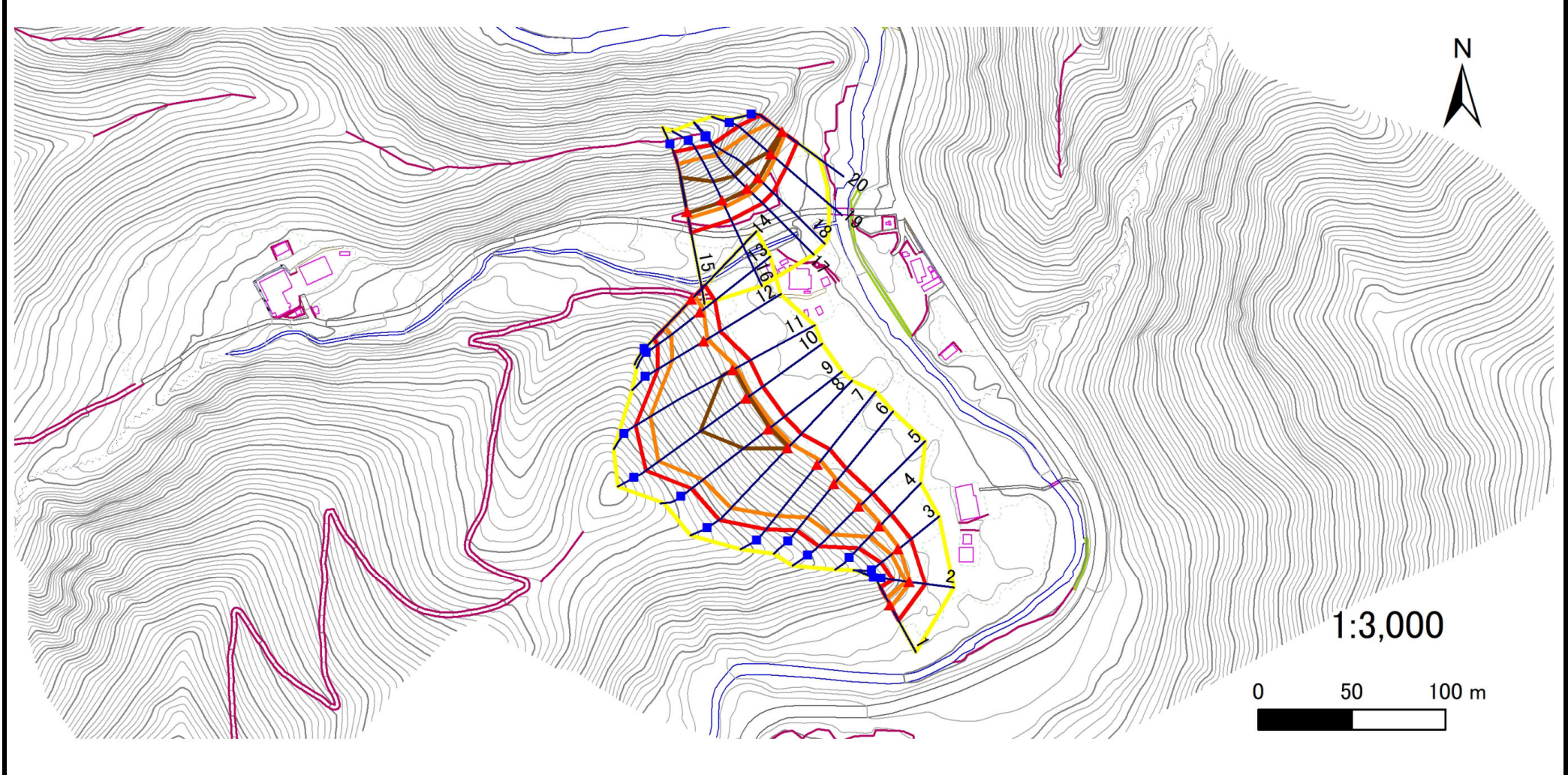
概況図(S=1:25,000)

急傾斜地の崩壊区域調書

様式3-1 危害のおそれのある土地、著しい危害のおそれのある土地の設定図

調査年度 2024年度

急傾斜地の位置 箇所番号 483BN5372 箇所名 折壁9号 所在地 下閉伊郡岩泉町安家字折壁



凡例	■ 上端	— 横断測線	▭ 危害のおそれのある土地の区域	▭ 土石等の移動による力が100kN/m ² を超える範囲
	▲ 下端		▭ 著しい危害のおそれのある土地の区域	▭ 土石等の堆積高が3mを超える範囲

急傾斜地の崩壊区域調書

様式3-2 建築物に作用すると想定される衝撃に関する事項(1/2)

調査年度 2024年度

急傾斜地の位置		箇所番号			箇所名		折壁9号		所在地		下関伊都岩泉町安家字折壁					
横断 測線 番号	急傾斜地の下端に隣接する土地								急傾斜地内							
	土石等の移動の高さと力の大きさ				土石等の堆積高さと力の大きさ				土石等の移動の高さと力の大きさ				土石等の堆積高さと力の大きさ			
	区分	高さ (m)	下端からの距離 (m)	力の大きさ (kN/m ²)	区分	下端からの水平 距離(m)	高さ (m)	力の大きさ (kN/m ²)	区分	高さ (m)	上端からの比高 (m)	力の大きさ (kN/m ²)	区分	上端からの比高 (m)	高さ (m)	力の大きさ (kN/m ²)
1	100kN/m ² を超える	1.00	0.00 ~ 1.12	116.94	3mを超える	— ~ —	—	—	100kN/m ² を超える	1.00	10.58 ~ 14.00	116.94	3mを超える	— ~ —	—	—
	それ以外	1.00	1.12 ~ 8.91	100.00	それ以外	0.00 ~ 8.91	2.24	11.97	それ以外	1.00	5.00 ~ 10.58	100.00	それ以外	5.00 ~ 14.00	2.24	11.97
2	100kN/m ² を超える	1.00	0.00 ~ 0.53	107.83	3mを超える	— ~ —	—	—	100kN/m ² を超える	1.00	10.53 ~ 12.00	107.83	3mを超える	— ~ —	—	—
	それ以外	1.00	0.53 ~ 8.31	100.00	それ以外	0.00 ~ 8.31	2.19	11.74	それ以外	1.00	5.00 ~ 10.53	100.00	それ以外	5.00 ~ 12.00	2.19	11.74
3	100kN/m ² を超える	1.00	0.00 ~ 1.12	116.95	3mを超える	— ~ —	—	—	100kN/m ² を超える	1.00	10.53 ~ 14.00	116.95	3mを超える	— ~ —	—	—
	それ以外	1.00	1.12 ~ 8.91	100.00	それ以外	0.00 ~ 8.91	2.20	11.76	それ以外	1.00	5.00 ~ 10.53	100.00	それ以外	5.00 ~ 14.00	2.20	11.76
4	100kN/m ² を超える	1.00	0.00 ~ 1.42	121.59	3mを超える	— ~ —	—	—	100kN/m ² を超える	1.00	10.76 ~ 16.00	121.59	3mを超える	— ~ —	—	—
	それ以外	1.00	1.42 ~ 9.21	100.00	それ以外	0.00 ~ 9.21	2.27	12.14	それ以外	1.00	5.00 ~ 10.76	100.00	それ以外	5.00 ~ 16.00	2.27	12.14
5	100kN/m ² を超える	1.00	0.00 ~ 2.35	136.71	3mを超える	— ~ —	—	—	100kN/m ² を超える	1.00	11.04 ~ 24.83	136.71	3mを超える	— ~ —	—	—
	それ以外	1.00	2.35 ~ 10.14	100.00	それ以外	0.00 ~ 10.14	2.53	13.55	それ以外	1.00	5.00 ~ 11.04	100.00	それ以外	5.00 ~ 24.83	2.53	13.55
6	100kN/m ² を超える	1.00	0.00 ~ 2.49	138.98	3mを超える	— ~ —	—	—	100kN/m ² を超える	1.00	10.97 ~ 26.12	138.98	3mを超える	— ~ —	—	—
	それ以外	1.00	2.49 ~ 10.27	100.00	それ以外	0.00 ~ 10.27	2.86	15.32	それ以外	1.00	5.00 ~ 10.97	100.00	それ以外	5.00 ~ 26.12	2.86	15.32
7	100kN/m ² を超える	1.00	0.00 ~ 2.79	144.16	3mを超える	— ~ —	—	—	100kN/m ² を超える	1.00	11.03 ~ 34.00	144.16	3mを超える	— ~ —	—	—
	それ以外	1.00	2.79 ~ 10.58	100.00	それ以外	0.00 ~ 10.58	2.95	15.81	それ以外	1.00	5.00 ~ 11.03	100.00	それ以外	5.00 ~ 34.00	2.95	15.81
8	100kN/m ² を超える	1.00	0.00 ~ 2.95	146.87	3mを超える	0.00 ~ 0.97	3.43	18.36	100kN/m ² を超える	1.00	11.00 ~ 40.00	146.87	3mを超える	40.00 ~ 40.00	3.43	18.36
	それ以外	1.00	2.95 ~ 10.74	100.00	それ以外	0.97 ~ 10.74	3.00	16.05	それ以外	1.00	5.00 ~ 11.00	100.00	それ以外	5.00 ~ 40.00	3.00	16.05
9	100kN/m ² を超える	1.00	0.00 ~ 3.35	153.82	3mを超える	0.00 ~ 1.16	3.54	18.94	100kN/m ² を超える	1.00	10.64 ~ 42.00	153.82	3mを超える	30.00 ~ 42.00	3.54	18.94
	それ以外	1.00	3.35 ~ 11.14	100.00	それ以外	1.16 ~ 11.14	3.00	16.05	それ以外	1.00	5.00 ~ 10.64	100.00	それ以外	5.00 ~ 30.00	3.00	16.05
10	100kN/m ² を超える	1.00	0.00 ~ 3.29	152.77	3mを超える	0.00 ~ 1.99	3.86	20.64	100kN/m ² を超える	1.00	10.76 ~ 50.63	152.77	3mを超える	30.00 ~ 50.63	3.86	20.64
	それ以外	1.00	3.29 ~ 11.08	100.00	それ以外	1.99 ~ 11.08	3.00	16.05	それ以外	1.00	5.00 ~ 10.76	100.00	それ以外	5.00 ~ 30.00	3.00	16.05
11	100kN/m ² を超える	1.00	0.00 ~ 2.92	146.29	3mを超える	0.00 ~ 0.94	3.41	18.25	100kN/m ² を超える	1.00	11.10 ~ 44.00	146.29	3mを超える	40.00 ~ 44.00	3.41	18.25
	それ以外	1.00	2.92 ~ 10.70	100.00	それ以外	0.94 ~ 10.70	3.00	16.05	それ以外	1.00	5.00 ~ 11.10	100.00	それ以外	5.00 ~ 40.00	3.00	16.05
12	100kN/m ² を超える	1.00	0.00 ~ 2.29	135.62	3mを超える	— ~ —	—	—	100kN/m ² を超える	1.00	11.04 ~ 24.00	135.62	3mを超える	— ~ —	—	—
	それ以外	1.00	2.29 ~ 10.07	100.00	それ以外	0.00 ~ 10.07	2.53	13.55	それ以外	1.00	5.00 ~ 11.04	100.00	それ以外	5.00 ~ 24.00	2.53	13.55
13	100kN/m ² を超える	1.00	0.00 ~ 2.39	137.31	3mを超える	— ~ —	—	—	100kN/m ² を超える	1.00	10.89 ~ 24.00	137.31	3mを超える	— ~ —	—	—
	それ以外	1.00	2.39 ~ 10.17	100.00	それ以外	0.00 ~ 10.17	2.56	13.68	それ以外	1.00	5.00 ~ 10.89	100.00	それ以外	5.00 ~ 24.00	2.56	13.68
14	100kN/m ² を超える	1.00	0.00 ~ 2.58	140.55	3mを超える	— ~ —	—	—	100kN/m ² を超える	1.00	10.77 ~ 25.18	140.55	3mを超える	— ~ —	—	—
	それ以外	1.00	2.58 ~ 10.37	100.00	それ以外	0.00 ~ 10.37	2.91	15.57	それ以外	1.00	5.00 ~ 10.77	100.00	それ以外	5.00 ~ 25.18	2.91	15.57
15	100kN/m ² を超える	1.00	0.00 ~ 3.51	156.62	3mを超える	0.00 ~ 0.94	3.61	19.33	100kN/m ² を超える	1.00	12.26 ~ 39.60	156.62	3mを超える	20.00 ~ 39.60	3.61	19.33
	それ以外	1.00	3.51 ~ 11.30	100.00	それ以外	0.94 ~ 11.30	3.00	16.05	それ以外	1.00	5.00 ~ 12.26	100.00	それ以外	5.00 ~ 20.00	3.00	16.05

急傾斜地の崩壊区域調書

様式3-2 建築物に作用すると想定される衝撃に関する事項(2/2)

調査年度 2024年度

急傾斜地の位置		箇所番号			箇所名		所在地									
		483BN5372			折壁9号		下関伊都岩泉町安家字折壁									
横断 測線 番号	急傾斜地の下端に隣接する土地								急傾斜地内							
	土石等の移動の高さと力の大きさ				土石等の堆積高さと力の大きさ				土石等の移動の高さと力の大きさ				土石等の堆積高さと力の大きさ			
	区分	高さ (m)	下端からの距離 (m)	力の大きさ (kN/m ²)	区分	下端からの水平 距離(m)	高さ (m)	力の大きさ (kN/m ²)	区分	高さ (m)	上端からの比高 (m)	力の大きさ (kN/m ²)	区分	上端からの比高 (m)	高さ (m)	力の大きさ (kN/m ²)
16	100kN/m ² を超える	1.00	0.00 ~ 3.59	157.96	3mを超える	0.00 ~ 0.77	3.47	18.57	100kN/m ² を超える	1.00	11.36 ~ 35.73	157.96	3mを超える	25.00 ~ 35.73	3.47	18.57
	それ以外	1.00	3.59 ~ 11.37	100.00	それ以外	0.77 ~ 11.37	3.00	16.05	それ以外	1.00	5.00 ~ 11.36	100.00	それ以外	5.00 ~ 25.00	3.00	16.05
17	100kN/m ² を超える	1.00	0.00 ~ 3.51	156.70	3mを超える	0.00 ~ 0.76	3.46	18.52	100kN/m ² を超える	1.00	11.32 ~ 34.00	156.70	3mを超える	25.00 ~ 34.00	3.46	18.52
	それ以外	1.00	3.51 ~ 11.30	100.00	それ以外	0.76 ~ 11.30	3.00	16.05	それ以外	1.00	5.00 ~ 11.32	100.00	それ以外	5.00 ~ 25.00	3.00	16.05
18	100kN/m ² を超える	1.00	0.00 ~ 3.52	156.81	3mを超える	0.00 ~ 0.75	3.45	18.49	100kN/m ² を超える	1.00	11.29 ~ 34.00	156.81	3mを超える	25.00 ~ 34.00	3.45	18.49
	それ以外	1.00	3.52 ~ 11.31	100.00	それ以外	0.75 ~ 11.31	3.00	16.05	それ以外	1.00	5.00 ~ 11.29	100.00	それ以外	5.00 ~ 25.00	3.00	16.05
19	100kN/m ² を超える	1.00	0.00 ~ 3.04	148.34	3mを超える	0.00 ~ 0.54	3.33	17.84	100kN/m ² を超える	1.00	11.27 ~ 26.81	148.34	3mを超える	25.00 ~ 26.81	3.33	17.84
	それ以外	1.00	3.04 ~ 10.82	100.00	それ以外	0.54 ~ 10.82	3.00	16.05	それ以外	1.00	5.00 ~ 11.27	100.00	それ以外	5.00 ~ 25.00	3.00	16.05
20	100kN/m ² を超える	1.00	0.00 ~ 1.99	130.81	3mを超える	0.00 ~ 0.11	3.07	16.45	100kN/m ² を超える	1.00	12.06 ~ 20.33	130.81	3mを超える	20.00 ~ 20.33	3.07	16.45
	それ以外	1.00	1.99 ~ 9.78	100.00	それ以外	0.11 ~ 9.78	3.00	16.05	それ以外	1.00	5.00 ~ 12.06	100.00	それ以外	5.00 ~ 20.00	3.00	16.05
	100kN/m ² を超える		~		3mを超える	~			100kN/m ² を超える		~		3mを超える	~		
	それ以外		~		それ以外	~			それ以外		~		それ以外	~		
	100kN/m ² を超える		~		3mを超える	~			100kN/m ² を超える		~		3mを超える	~		
	それ以外		~		それ以外	~			それ以外		~		それ以外	~		
	100kN/m ² を超える		~		3mを超える	~			100kN/m ² を超える		~		3mを超える	~		
	それ以外		~		それ以外	~			それ以外		~		それ以外	~		
	100kN/m ² を超える		~		3mを超える	~			100kN/m ² を超える		~		3mを超える	~		
	それ以外		~		それ以外	~			それ以外		~		それ以外	~		
	100kN/m ² を超える		~		3mを超える	~			100kN/m ² を超える		~		3mを超える	~		
	それ以外		~		それ以外	~			それ以外		~		それ以外	~		
	100kN/m ² を超える		~		3mを超える	~			100kN/m ² を超える		~		3mを超える	~		
	それ以外		~		それ以外	~			それ以外		~		それ以外	~		
	100kN/m ² を超える		~		3mを超える	~			100kN/m ² を超える		~		3mを超える	~		
	それ以外		~		それ以外	~			それ以外		~		それ以外	~		