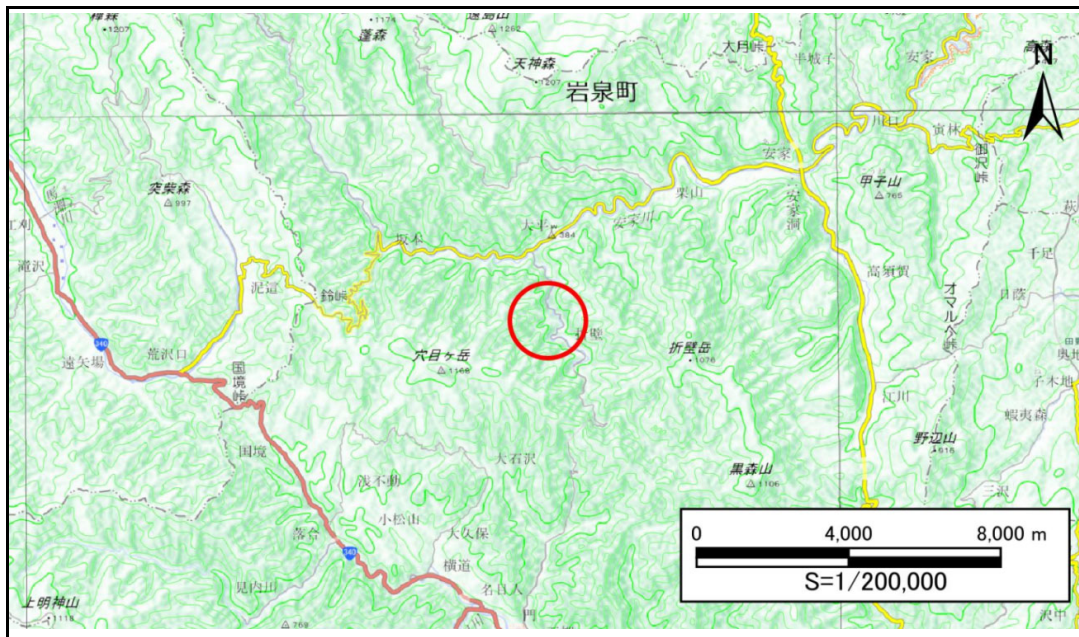


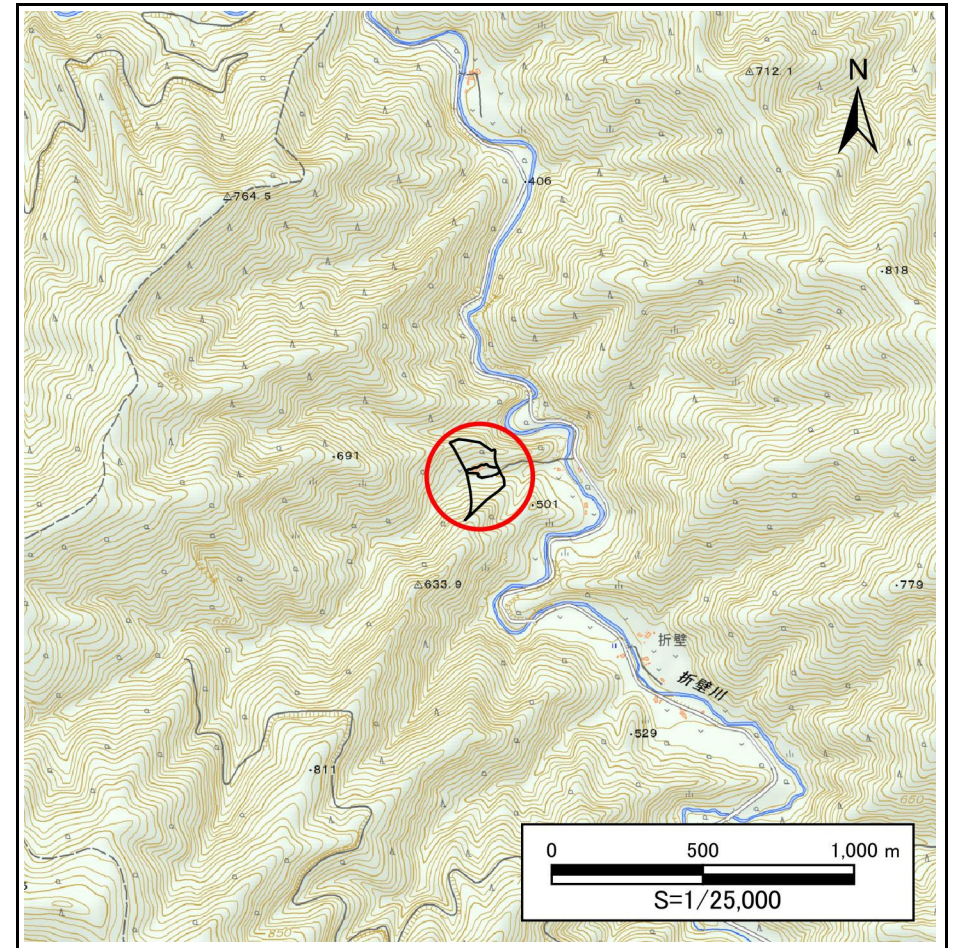
# 土砂災害防止に関する基礎調査(急傾斜地の崩壊)

表紙 概況、位置図

自然現象の種類	急傾斜地の崩壊
箇所番号	483BN5371
箇所名	折壁8号
所在地	下閉伊郡岩泉町安家字折壁
調査機関	沿岸広域振興局土木部岩泉土木センター



位置図(S=1:200,000)



概況図(S=1:25,000)

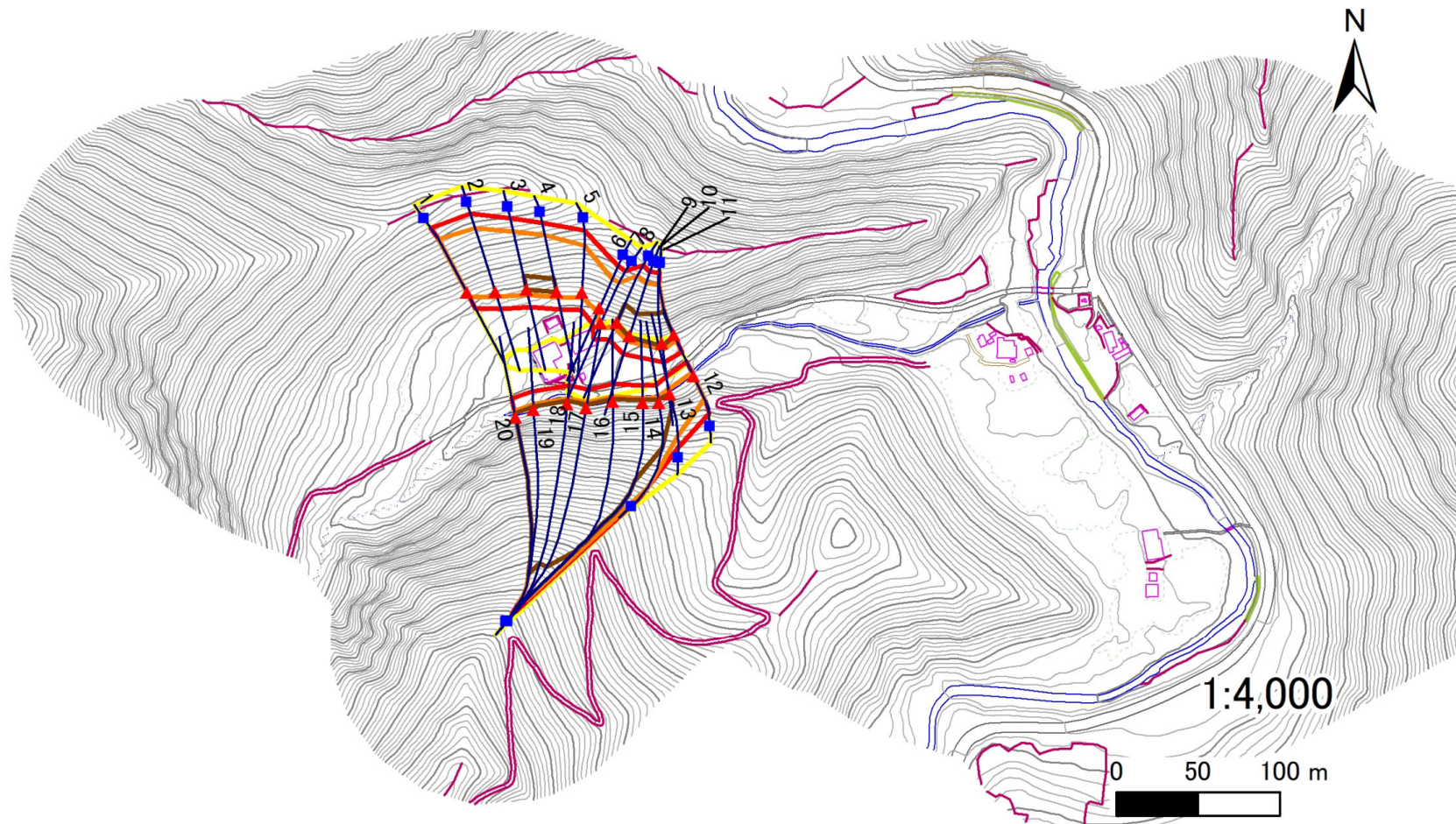


# 急傾斜地の崩壊区域調書

様式3-1 危害のおそれのある土地、著しい危害のおそれのある土地の設定図

調査年度	2024年度
------	--------

急傾斜地の位置	箇所番号	483BN5371	箇所名	折壁8号	所在地	下閉伊郡岩泉町安家字折壁
---------	------	-----------	-----	------	-----	--------------



- |           |  |  |  |  |
|-----------|--|--|--|--|
| <b>凡例</b> | <span style="color: blue;">■</span> 上端 | <span style="color: blue;">—</span> 横断測線 | <span style="border: 1px solid yellow; display: inline-block; width: 20px; height: 10px;"></span> 危害のおそれのある土地の区域 | <span style="border: 1px solid orange; display: inline-block; width: 20px; height: 10px;"></span> 土石等の移動による力が100kN/m <sup>2</sup> を超える範囲 |
|           | <span style="color: red;">▲</span> 下端  |  | <span style="border: 1px solid red; display: inline-block; width: 20px; height: 10px;"></span> 著しい危害のおそれのある土地の区域 | <span style="border: 1px solid darkred; display: inline-block; width: 20px; height: 10px;"></span> 土石等の堆積高が3mを超える範囲                      |

# 急傾斜地の崩壊区域調書

様式3-2 建築物に作用すると想定される衝撃に関する事項(1/2)

調査年度 2024年度

急傾斜地の位置		箇所番号			箇所名		折壁8号		所在地		下関伊都岩泉町安家字折壁					
横断 測線 番号	急傾斜地の下端に隣接する土地								急傾斜地内							
	土石等の移動の高さと力の大きさ				土石等の堆積高さと力の大きさ				土石等の移動の高さと力の大きさ				土石等の堆積高さと力の大きさ			
	区分	高さ (m)	下端からの距離 (m)	力の大きさ (kN/m <sup>2</sup> )	区分	下端からの水平 距離(m)	高さ (m)	力の大きさ (kN/m <sup>2</sup> )	区分	高さ (m)	上端からの比高 (m)	力の大きさ (kN/m <sup>2</sup> )	区分	上端からの比高 (m)	高さ (m)	力の大きさ (kN/m <sup>2</sup> )
1	100kN/m <sup>2</sup> を超える	1.00	0.00 ~ 3.04	148.35	3mを超える	0.00 ~ 0.00	3.00	16.06	100kN/m <sup>2</sup> を超える	1.00	10.81 ~ 36.00	148.35	3mを超える	30.00 ~ 36.00	3.00	16.06
	それ以外	1.00	3.04 ~ 10.82	100.00	それ以外	0.00 ~ 10.82	3.00	16.05	それ以外	1.00	5.00 ~ 10.81	100.00	それ以外	5.00 ~ 30.00	3.00	16.05
2	100kN/m <sup>2</sup> を超える	1.00	0.00 ~ 2.90	145.98	3mを超える	— ~ —	—	—	100kN/m <sup>2</sup> を超える	1.00	11.02 ~ 38.00	145.98	3mを超える	— ~ —	—	—
	それ以外	1.00	2.90 ~ 10.69	100.00	それ以外	0.00 ~ 10.69	2.96	15.82	それ以外	1.00	5.00 ~ 11.02	100.00	それ以外	5.00 ~ 38.00	2.96	15.82
3	100kN/m <sup>2</sup> を超える	1.00	0.00 ~ 3.12	149.76	3mを超える	0.00 ~ 0.05	3.02	16.17	100kN/m <sup>2</sup> を超える	1.00	10.73 ~ 36.00	149.76	3mを超える	30.00 ~ 36.00	3.02	16.17
	それ以外	1.00	3.12 ~ 10.90	100.00	それ以外	0.05 ~ 10.90	3.00	16.05	それ以外	1.00	5.00 ~ 10.73	100.00	それ以外	5.00 ~ 30.00	3.00	16.05
4	100kN/m <sup>2</sup> を超える	1.00	0.00 ~ 3.27	152.47	3mを超える	0.00 ~ 0.14	3.07	16.43	100kN/m <sup>2</sup> を超える	1.00	10.61 ~ 36.00	152.47	3mを超える	30.00 ~ 36.00	3.07	16.43
	それ以外	1.00	3.27 ~ 11.06	100.00	それ以外	0.14 ~ 11.06	3.00	16.05	それ以外	1.00	5.00 ~ 10.61	100.00	それ以外	5.00 ~ 30.00	3.00	16.05
5	100kN/m <sup>2</sup> を超える	1.00	0.00 ~ 2.65	141.70	3mを超える	— ~ —	—	—	100kN/m <sup>2</sup> を超える	1.00	11.04 ~ 30.01	141.70	3mを超える	— ~ —	—	—
	それ以外	1.00	2.65 ~ 10.43	100.00	それ以外	0.00 ~ 10.43	2.95	15.80	それ以外	1.00	5.00 ~ 11.04	100.00	それ以外	5.00 ~ 30.01	2.95	15.80
6	100kN/m <sup>2</sup> を超える	1.00	0.00 ~ 2.38	137.21	3mを超える	— ~ —	—	—	100kN/m <sup>2</sup> を超える	1.00	10.90 ~ 24.00	137.21	3mを超える	— ~ —	—	—
	それ以外	1.00	2.38 ~ 10.17	100.00	それ以外	0.00 ~ 10.17	2.55	13.67	それ以外	1.00	5.00 ~ 10.90	100.00	それ以外	5.00 ~ 24.00	2.55	13.67
7	100kN/m <sup>2</sup> を超える	1.00	0.00 ~ 2.92	146.34	3mを超える	— ~ —	—	—	100kN/m <sup>2</sup> を超える	1.00	10.70 ~ 29.65	146.34	3mを超える	— ~ —	—	—
	それ以外	1.00	2.92 ~ 10.71	100.00	それ以外	0.00 ~ 10.71	2.93	15.67	それ以外	1.00	5.00 ~ 10.70	100.00	それ以外	5.00 ~ 29.65	2.93	15.67
8	100kN/m <sup>2</sup> を超える	1.00	0.00 ~ 3.41	154.87	3mを超える	0.00 ~ 0.28	3.15	16.83	100kN/m <sup>2</sup> を超える	1.00	10.53 ~ 34.45	154.87	3mを超える	25.00 ~ 34.45	3.15	16.83
	それ以外	1.00	3.41 ~ 11.20	100.00	それ以外	0.28 ~ 11.20	3.00	16.05	それ以外	1.00	5.00 ~ 10.53	100.00	それ以外	5.00 ~ 25.00	3.00	16.05
9	100kN/m <sup>2</sup> を超える	1.00	0.00 ~ 3.40	154.67	3mを超える	0.00 ~ 0.23	3.12	16.68	100kN/m <sup>2</sup> を超える	1.00	10.55 ~ 35.95	154.67	3mを超える	25.00 ~ 35.95	3.12	16.68
	それ以外	1.00	3.40 ~ 11.19	100.00	それ以外	0.23 ~ 11.19	3.00	16.05	それ以外	1.00	5.00 ~ 10.55	100.00	それ以外	5.00 ~ 25.00	3.00	16.05
10	100kN/m <sup>2</sup> を超える	1.00	0.00 ~ 3.71	160.13	3mを超える	0.00 ~ 1.46	3.74	19.99	100kN/m <sup>2</sup> を超える	1.00	10.57 ~ 40.00	160.13	3mを超える	25.00 ~ 40.00	3.74	19.99
	それ以外	1.00	3.71 ~ 11.49	100.00	それ以外	1.46 ~ 11.49	3.00	16.05	それ以外	1.00	5.00 ~ 10.57	100.00	それ以外	5.00 ~ 25.00	3.00	16.05
11	100kN/m <sup>2</sup> を超える	1.00	0.00 ~ 3.71	160.19	3mを超える	0.00 ~ 0.49	3.27	17.50	100kN/m <sup>2</sup> を超える	1.00	10.64 ~ 38.23	160.19	3mを超える	25.00 ~ 38.23	3.27	17.50
	それ以外	1.00	3.71 ~ 11.50	100.00	それ以外	0.49 ~ 11.50	3.00	16.05	それ以外	1.00	5.00 ~ 10.64	100.00	それ以外	5.00 ~ 25.00	3.00	16.05
12	100kN/m <sup>2</sup> を超える	1.00	0.00 ~ 1.98	130.65	3mを超える	— ~ —	—	—	100kN/m <sup>2</sup> を超える	1.00	11.11 ~ 21.19	130.65	3mを超える	— ~ —	—	—
	それ以外	1.00	1.98 ~ 9.77	100.00	それ以外	0.00 ~ 9.77	2.52	13.49	それ以外	1.00	5.00 ~ 11.11	100.00	それ以外	5.00 ~ 21.19	2.52	13.49
13	100kN/m <sup>2</sup> を超える	1.00	0.00 ~ 3.22	151.50	3mを超える	0.00 ~ 0.28	3.15	16.85	100kN/m <sup>2</sup> を超える	1.00	10.53 ~ 30.01	151.50	3mを超える	25.00 ~ 30.01	3.15	16.85
	それ以外	1.00	3.22 ~ 11.00	100.00	それ以外	0.28 ~ 11.00	3.00	16.05	それ以外	1.00	5.00 ~ 10.53	100.00	それ以外	5.00 ~ 25.00	3.00	16.05
14	100kN/m <sup>2</sup> を超える	1.00	0.00 ~ 3.53	157.01	3mを超える	0.00 ~ 2.12	3.94	21.11	100kN/m <sup>2</sup> を超える	1.00	10.59 ~ 50.00	157.01	3mを超える	30.00 ~ 50.00	3.94	21.11
	それ以外	1.00	3.53 ~ 11.32	100.00	それ以外	2.12 ~ 11.32	3.00	16.05	それ以外	1.00	5.00 ~ 10.59	100.00	それ以外	5.00 ~ 30.00	3.00	16.05
15	100kN/m <sup>2</sup> を超える	1.00	0.00 ~ 2.93	146.54	3mを超える	0.00 ~ 1.80	3.74	20.03	100kN/m <sup>2</sup> を超える	1.00	11.20 ~ 106.00	146.54	3mを超える	40.00 ~ 106.00	3.74	20.03
	それ以外	1.00	2.93 ~ 10.72	100.00	それ以外	1.80 ~ 10.72	3.00	16.05	それ以外	1.00	5.00 ~ 11.20	100.00	それ以外	5.00 ~ 40.00	3.00	16.05

# 急傾斜地の崩壊区域調書

様式3-2 建築物に作用すると想定される衝撃に関する事項(2/2)

調査年度 2024年度

急傾斜地の位置		箇所番号			箇所名		折壁8号		所在地		下関伊郡岩泉町安家字折壁					
横断 測線 番号	急傾斜地の下端に隣接する土地								急傾斜地内							
	土石等の移動の高さと力の大きさ				土石等の堆積高さと力の大きさ				土石等の移動の高さと力の大きさ				土石等の堆積高さと力の大きさ			
	区分	高さ (m)	下端からの距離 (m)	力の大きさ (kN/m <sup>2</sup> )	区分	下端からの水平 距離(m)	高さ (m)	力の大きさ (kN/m <sup>2</sup> )	区分	高さ (m)	上端からの比高 (m)	力の大きさ (kN/m <sup>2</sup> )	区分	上端からの比高 (m)	高さ (m)	力の大きさ (kN/m <sup>2</sup> )
16	100kN/m <sup>2</sup> を超える	1.00	0.00 ~ 3.24	151.90	3mを超える	0.00 ~ 1.94	3.82	20.47	100kN/m <sup>2</sup> を超える	1.00	10.86 ~ 106.00	151.90	3mを超える	40.00 ~ 106.00	3.82	20.47
	それ以外	1.00	3.24 ~ 11.03	100.00	それ以外	1.94 ~ 11.03	3.00	16.05	それ以外	1.00	5.00 ~ 10.86	100.00	それ以外	5.00 ~ 40.00	3.00	16.05
17	100kN/m <sup>2</sup> を超える	1.00	0.00 ~ 3.66	159.38	3mを超える	0.00 ~ 2.14	3.97	21.22	100kN/m <sup>2</sup> を超える	1.00	10.57 ~ 104.00	159.38	3mを超える	30.00 ~ 104.00	3.97	21.22
	それ以外	1.00	3.66 ~ 11.45	100.00	それ以外	2.14 ~ 11.45	3.00	16.05	それ以外	1.00	5.00 ~ 10.57	100.00	それ以外	5.00 ~ 30.00	3.00	16.05
18	100kN/m <sup>2</sup> を超える	1.00	0.00 ~ 3.64	158.85	3mを超える	0.00 ~ 2.13	3.95	21.16	100kN/m <sup>2</sup> を超える	1.00	10.58 ~ 102.00	158.85	3mを超える	30.00 ~ 102.00	3.95	21.16
	それ以外	1.00	3.64 ~ 11.42	100.00	それ以外	2.13 ~ 11.42	3.00	16.05	それ以外	1.00	5.00 ~ 10.58	100.00	それ以外	5.00 ~ 30.00	3.00	16.05
19	100kN/m <sup>2</sup> を超える	1.00	0.00 ~ 3.83	162.30	3mを超える	0.00 ~ 2.24	4.04	21.61	100kN/m <sup>2</sup> を超える	1.00	10.53 ~ 101.81	162.30	3mを超える	25.00 ~ 101.81	4.04	21.61
	それ以外	1.00	3.83 ~ 11.61	100.00	それ以外	2.24 ~ 11.61	3.00	16.05	それ以外	1.00	5.00 ~ 10.53	100.00	それ以外	5.00 ~ 25.00	3.00	16.05
20	100kN/m <sup>2</sup> を超える	1.00	0.00 ~ 3.86	162.96	3mを超える	0.00 ~ 2.27	4.06	21.71	100kN/m <sup>2</sup> を超える	1.00	10.53 ~ 100.41	162.96	3mを超える	25.00 ~ 100.41	4.06	21.71
	それ以外	1.00	3.86 ~ 11.65	100.00	それ以外	2.27 ~ 11.65	3.00	16.05	それ以外	1.00	5.00 ~ 10.53	100.00	それ以外	5.00 ~ 25.00	3.00	16.05
	100kN/m <sup>2</sup> を超える		~		3mを超える	~			100kN/m <sup>2</sup> を超える		~		3mを超える	~		
	それ以外		~		それ以外	~			それ以外		~		それ以外	~		
	100kN/m <sup>2</sup> を超える		~		3mを超える	~			100kN/m <sup>2</sup> を超える		~		3mを超える	~		
	それ以外		~		それ以外	~			それ以外		~		それ以外	~		
	100kN/m <sup>2</sup> を超える		~		3mを超える	~			100kN/m <sup>2</sup> を超える		~		3mを超える	~		
	それ以外		~		それ以外	~			それ以外		~		それ以外	~		
	100kN/m <sup>2</sup> を超える		~		3mを超える	~			100kN/m <sup>2</sup> を超える		~		3mを超える	~		
	それ以外		~		それ以外	~			それ以外		~		それ以外	~		
	100kN/m <sup>2</sup> を超える		~		3mを超える	~			100kN/m <sup>2</sup> を超える		~		3mを超える	~		
	それ以外		~		それ以外	~			それ以外		~		それ以外	~		
	100kN/m <sup>2</sup> を超える		~		3mを超える	~			100kN/m <sup>2</sup> を超える		~		3mを超える	~		
	それ以外		~		それ以外	~			それ以外		~		それ以外	~		
	100kN/m <sup>2</sup> を超える		~		3mを超える	~			100kN/m <sup>2</sup> を超える		~		3mを超える	~		
	それ以外		~		それ以外	~			それ以外		~		それ以外	~		