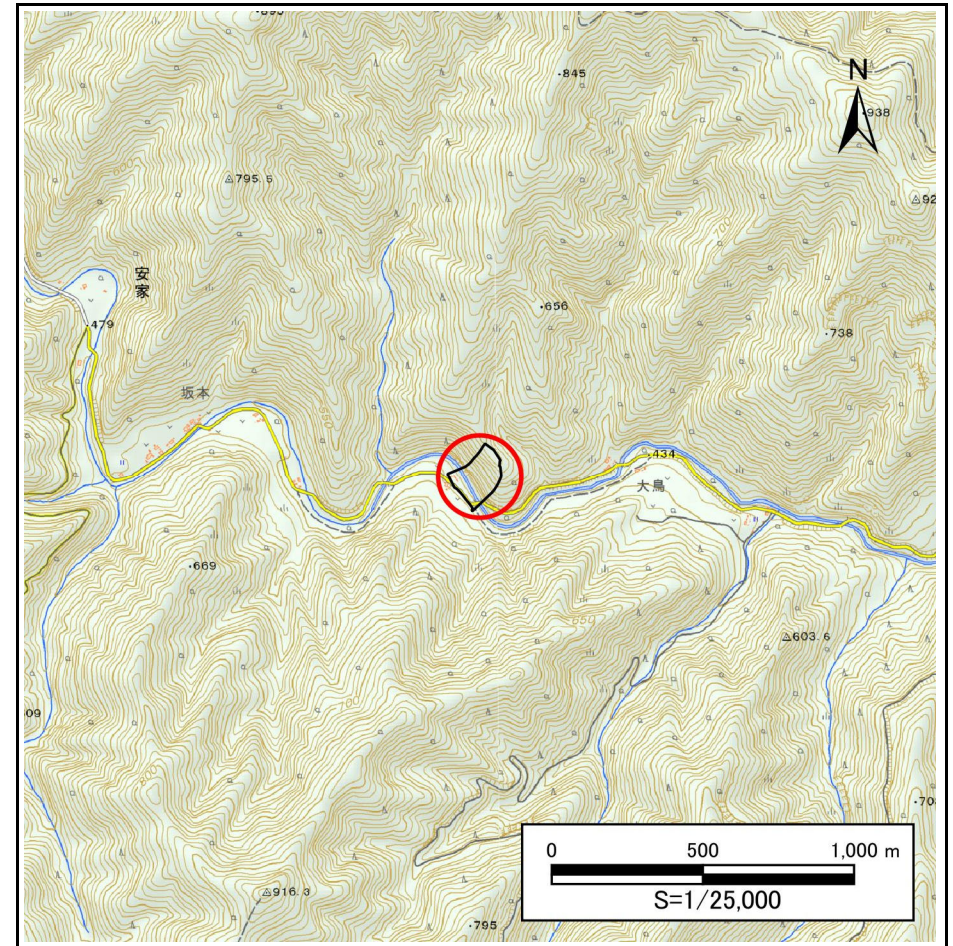
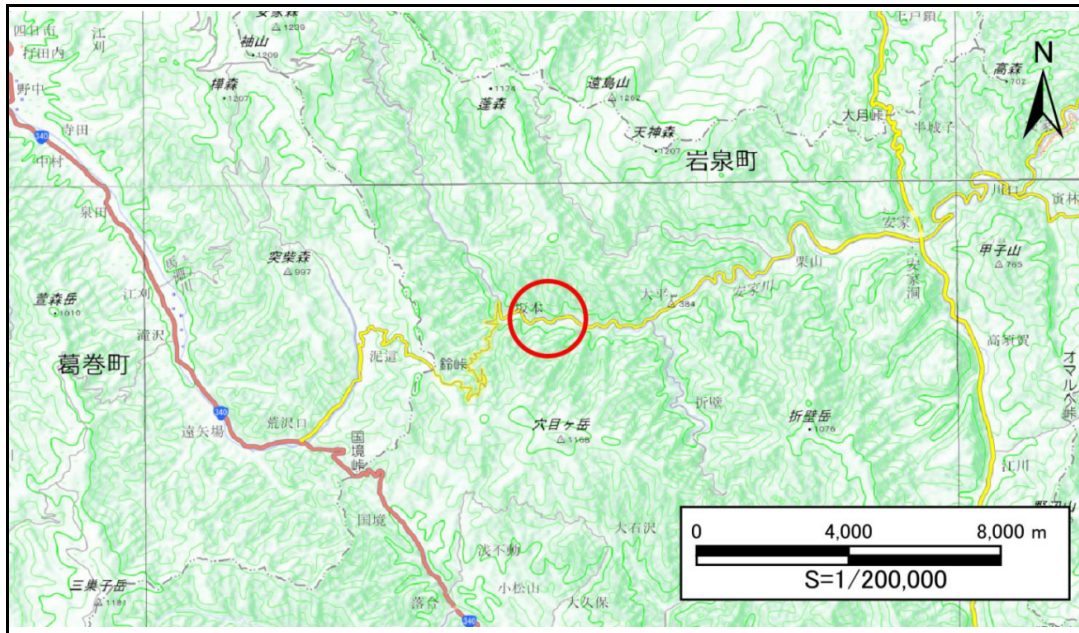


# 土砂災害防止に関する基礎調査(急傾斜地の崩壊)

表紙 概況、位置図

自然現象の種類	急傾斜地の崩壊
箇所番号	483BN5366
箇所名	折壁5号
所在地	下閉伊郡岩泉町安家字折壁
調査機関	沿岸広域振興局土木部岩泉土木センター



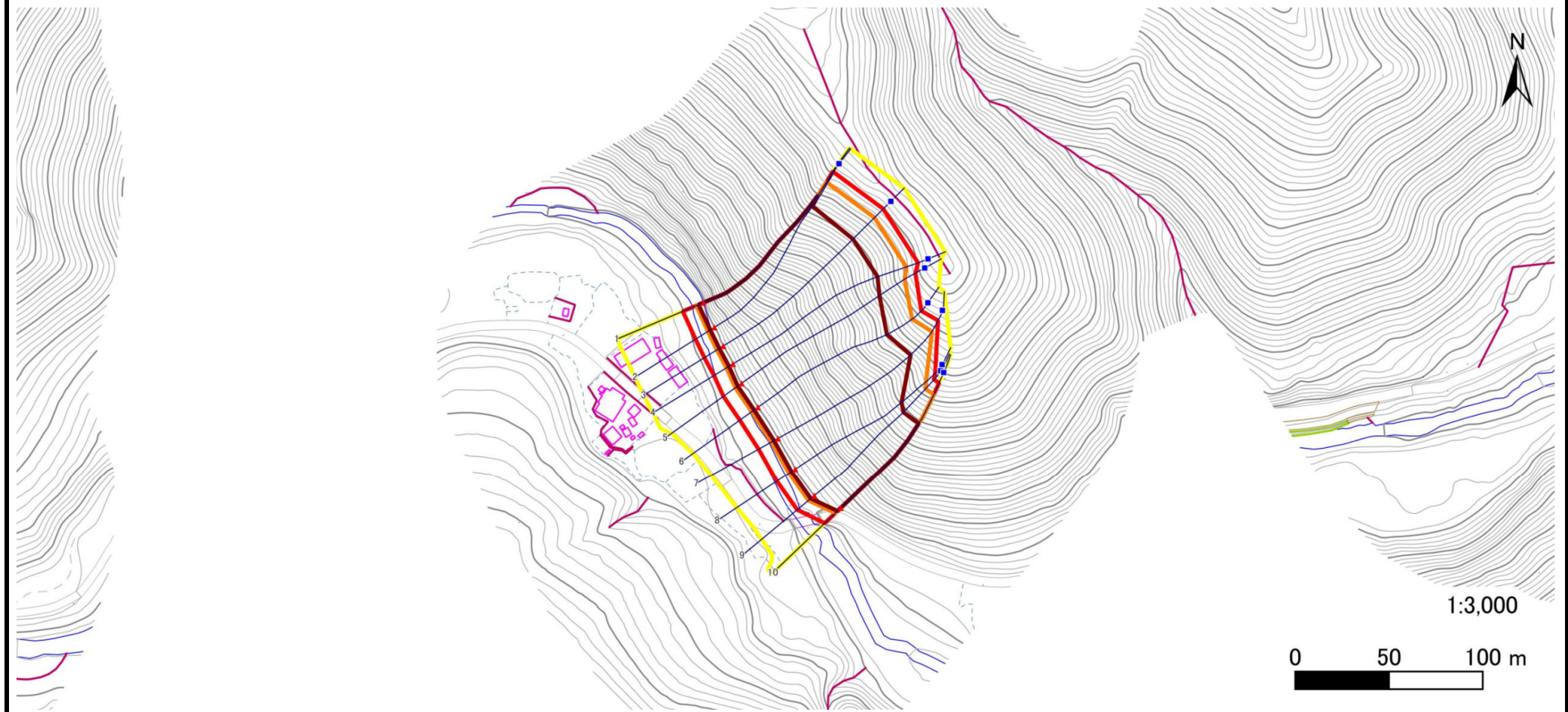


# 急傾斜地の崩壊区域調書

様式3-1 危害のおそれのある土地、著しい危害のおそれのある土地の設定図

調査年度	2024年度
------	--------

急傾斜地の位置	箇所番号	483BN5366	箇所名	折壁5号	所在地	下閉伊郡岩泉町安家字折壁
---------	------	-----------	-----	------	-----	--------------



凡例	■ 上端	— 横断測線	■ 危害のおそれのある土地の区域	■ 土石等の移動による力が100kN/m <sup>2</sup> を超える範囲
	▲ 下端		■ 著しい危害のおそれのある土地の区域	■ 土石等の堆積高が3mを超える範囲

## 急傾斜地の崩壊区域調書

様式3-2 建築物に作用すると想定される衝撃に関する事項(1/1)

調査年度 2024年度

急傾斜地の位置		箇所番号		483BN5366		箇所名		折壁5号		所在地		下関伊郡岩泉町安家字折壁				
横断 測線 番号	急傾斜地の下端に隣接する土地								急傾斜地内							
	土石等の移動の高さと力の大きさ				土石等の堆積高さと力の大きさ				土石等の移動の高さと力の大きさ				土石等の堆積高さと力の大きさ			
	区分	高さ (m)	下端からの距離 (m)	力の大きさ (kN/m <sup>2</sup> )	区分	下端からの水平 距離(m)	高さ (m)	力の大きさ (kN/m <sup>2</sup> )	区分	高さ (m)	上端からの比高 (m)	力の大きさ (kN/m <sup>2</sup> )	区分	上端からの比高 (m)	高さ (m)	力の大きさ (kN/m <sup>2</sup> )
1	100kN/m <sup>2</sup> を超える	1.00	0.00 ~ 4.08	166.90	3mを超える	0.00 ~ 2.76	4.50	24.09	100kN/m <sup>2</sup> を超える	1.00	11.62 ~ 104.90	166.90	3mを超える	20.00 ~ 104.90	4.50	24.09
	それ以外	1.00	4.08 ~ 11.87	100.00	それ以外	2.76 ~ 11.87	3.00	16.05	それ以外	1.00	5.00 ~ 11.62	100.00	それ以外	5.00 ~ 20.00	3.00	16.05
2	100kN/m <sup>2</sup> を超える	1.00	0.00 ~ 4.13	167.85	3mを超える	0.00 ~ 2.65	4.38	23.47	100kN/m <sup>2</sup> を超える	1.00	11.15 ~ 104.00	167.85	3mを超える	25.00 ~ 104.00	4.38	23.47
	それ以外	1.00	4.13 ~ 11.92	100.00	それ以外	2.65 ~ 11.92	3.00	16.05	それ以外	1.00	5.00 ~ 11.15	100.00	それ以外	5.00 ~ 25.00	3.00	16.05
3	100kN/m <sup>2</sup> を超える	1.00	0.00 ~ 4.11	167.48	3mを超える	0.00 ~ 2.52	4.27	22.85	100kN/m <sup>2</sup> を超える	1.00	10.81 ~ 104.00	167.48	3mを超える	25.00 ~ 104.00	4.27	22.85
	それ以外	1.00	4.11 ~ 11.90	100.00	それ以外	2.52 ~ 11.90	3.00	16.05	それ以外	1.00	5.00 ~ 10.81	100.00	それ以外	5.00 ~ 25.00	3.00	16.05
4	100kN/m <sup>2</sup> を超える	1.00	0.00 ~ 4.11	167.38	3mを超える	0.00 ~ 2.51	4.26	22.80	100kN/m <sup>2</sup> を超える	1.00	10.79 ~ 104.00	167.38	3mを超える	25.00 ~ 104.00	4.26	22.80
	それ以外	1.00	4.11 ~ 11.89	100.00	それ以外	2.51 ~ 11.89	3.00	16.05	それ以外	1.00	5.00 ~ 10.79	100.00	それ以外	5.00 ~ 25.00	3.00	16.05
5	100kN/m <sup>2</sup> を超える	1.00	0.00 ~ 4.11	167.54	3mを超える	0.00 ~ 2.53	4.28	22.89	100kN/m <sup>2</sup> を超える	1.00	10.83 ~ 102.00	167.54	3mを超える	25.00 ~ 102.00	4.28	22.89
	それ以外	1.00	4.11 ~ 11.90	100.00	それ以外	2.53 ~ 11.90	3.00	16.05	それ以外	1.00	5.00 ~ 10.83	100.00	それ以外	5.00 ~ 25.00	3.00	16.05
6	100kN/m <sup>2</sup> を超える	1.00	0.00 ~ 4.12	167.68	3mを超える	0.00 ~ 2.56	4.30	23.01	100kN/m <sup>2</sup> を超える	1.00	10.89 ~ 96.00	167.68	3mを超える	25.00 ~ 96.00	4.30	23.01
	それ以外	1.00	4.12 ~ 11.91	100.00	それ以外	2.56 ~ 11.91	3.00	16.05	それ以外	1.00	5.00 ~ 10.89	100.00	それ以外	5.00 ~ 25.00	3.00	16.05
7	100kN/m <sup>2</sup> を超える	1.00	0.00 ~ 4.06	166.62	3mを超える	0.00 ~ 2.45	4.20	22.50	100kN/m <sup>2</sup> を超える	1.00	10.68 ~ 96.00	166.62	3mを超える	25.00 ~ 96.00	4.20	22.50
	それ以外	1.00	4.06 ~ 11.85	100.00	それ以外	2.45 ~ 11.85	3.00	16.05	それ以外	1.00	5.00 ~ 10.68	100.00	それ以外	5.00 ~ 25.00	3.00	16.05
8	100kN/m <sup>2</sup> を超える	1.00	0.00 ~ 4.05	166.42	3mを超える	0.00 ~ 2.44	4.20	22.47	100kN/m <sup>2</sup> を超える	1.00	10.67 ~ 81.75	166.42	3mを超える	25.00 ~ 81.75	4.20	22.47
	それ以外	1.00	4.05 ~ 11.84	100.00	それ以外	2.44 ~ 11.84	3.00	16.05	それ以外	1.00	5.00 ~ 10.67	100.00	それ以外	5.00 ~ 25.00	3.00	16.05
9	100kN/m <sup>2</sup> を超える	1.00	0.00 ~ 4.04	166.24	3mを超える	0.00 ~ 2.43	4.19	22.42	100kN/m <sup>2</sup> を超える	1.00	10.65 ~ 79.96	166.24	3mを超える	25.00 ~ 79.96	4.19	22.42
	それ以外	1.00	4.04 ~ 11.83	100.00	それ以外	2.43 ~ 11.83	3.00	16.05	それ以外	1.00	5.00 ~ 10.65	100.00	それ以外	5.00 ~ 25.00	3.00	16.05
10	100kN/m <sup>2</sup> を超える	1.00	0.00 ~ 4.01	165.58	3mを超える	0.00 ~ 2.40	4.16	22.26	100kN/m <sup>2</sup> を超える	1.00	10.61 ~ 76.00	165.58	3mを超える	25.00 ~ 76.00	4.16	22.26
	それ以外	1.00	4.01 ~ 11.79	100.00	それ以外	2.40 ~ 11.79	3.00	16.05	それ以外	1.00	5.00 ~ 10.61	100.00	それ以外	5.00 ~ 25.00	3.00	16.05
	100kN/m <sup>2</sup> を超える		~		3mを超える	~			100kN/m <sup>2</sup> を超える		~		3mを超える	~		
	それ以外		~		それ以外	~			それ以外		~		それ以外	~		
	100kN/m <sup>2</sup> を超える		~		3mを超える	~			100kN/m <sup>2</sup> を超える		~		3mを超える	~		
	それ以外		~		それ以外	~			それ以外		~		それ以外	~		
	100kN/m <sup>2</sup> を超える		~		3mを超える	~			100kN/m <sup>2</sup> を超える		~		3mを超える	~		
	それ以外		~		それ以外	~			それ以外		~		それ以外	~		
	100kN/m <sup>2</sup> を超える		~		3mを超える	~			100kN/m <sup>2</sup> を超える		~		3mを超える	~		
	それ以外		~		それ以外	~			それ以外		~		それ以外	~		