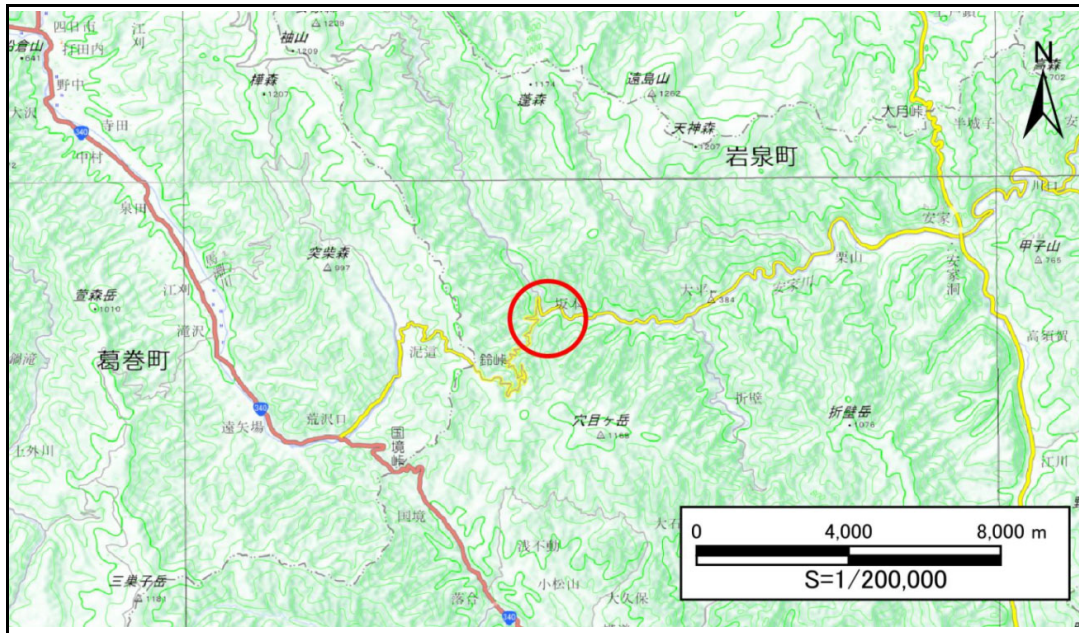


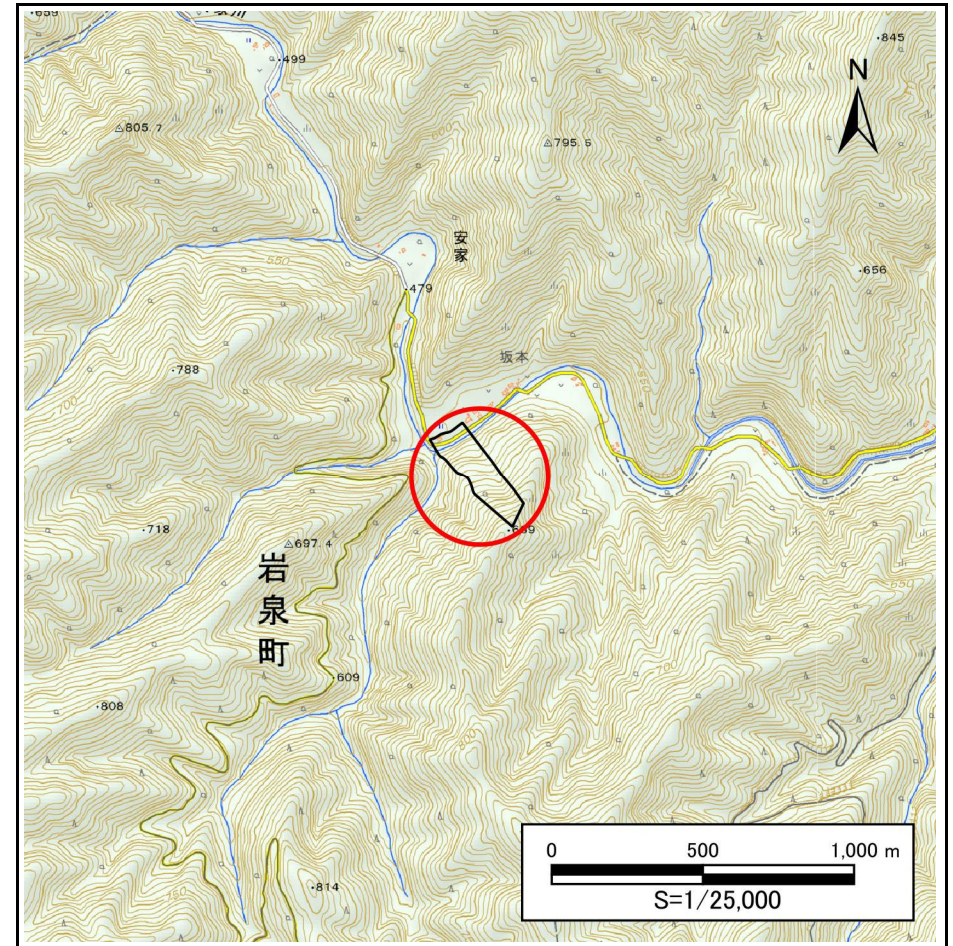
土砂災害防止に関する基礎調査(急傾斜地の崩壊)

表紙 概況、位置図

自然現象の種類	急傾斜地の崩壊
箇所番号	483BN5364
箇所名	大坂本H
所在地	下閉伊郡岩泉町安家字大坂本
調査機関	沿岸広域振興局土木部岩泉土木センター



位置図(S=1:200,000)



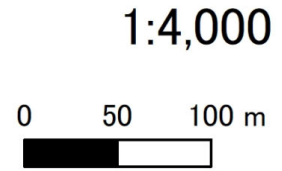
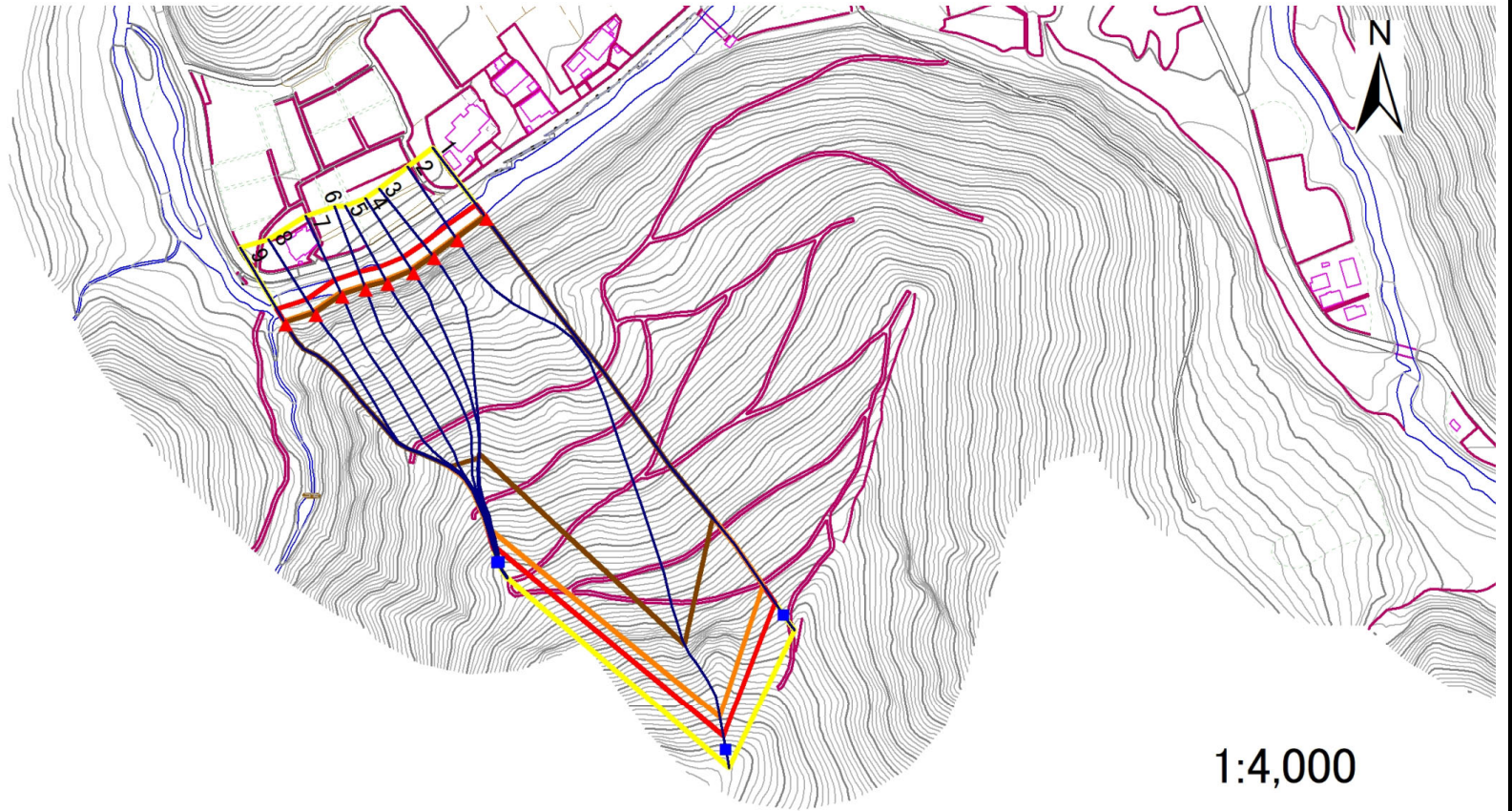
概況図(S=1:25,000)

急傾斜地の崩壊区域調書

様式3-1 危害のおそれのある土地、著しい危害のおそれのある土地の設定図

調査年度 2024年度

急傾斜地の位置 箇所番号 483BN5364 箇所名 大坂本H 所在地 下閉伊郡岩泉町安家字大坂本



凡例	■ 上端	— 横断測線	▭ 危害のおそれのある土地の区域	▭ 土石等の移動による力が100kN/m ² を超える範囲
	▲ 下端		▭ 著しい危害のおそれのある土地の区域	▭ 土石等の堆積高が3mを超える範囲

急傾斜地の崩壊区域調書

様式3-2 建築物に作用すると想定される衝撃に関する事項(1/1)

調査年度 2024年度

急傾斜地の位置		箇所番号		483BN5364		箇所名		大坂本H		所在地		下関伊郡岩泉町安家字大坂本				
横断 測線 番号	急傾斜地の下端に隣接する土地								急傾斜地内							
	土石等の移動の高さと力の大きさ				土石等の堆積高さと力の大きさ				土石等の移動の高さと力の大きさ				土石等の堆積高さと力の大きさ			
	区分	高さ (m)	下端からの距離 (m)	力の大きさ (kN/m ²)	区分	下端からの水平 距離(m)	高さ (m)	力の大きさ (kN/m ²)	区分	高さ (m)	上端からの比高 (m)	力の大きさ (kN/m ²)	区分	上端からの比高 (m)	高さ (m)	力の大きさ (kN/m ²)
1	100kN/m ² を超える	1.00	0.00 ~ 2.29	135.74	3mを超える	0.00 ~ 1.56	3.61	19.30	100kN/m ² を超える	1.00	12.24 ~ 164.00	135.74	3mを超える	40.00 ~ 164.00	3.61	19.30
	それ以外	1.00	2.29 ~ 10.08	100.00	それ以外	1.56 ~ 10.08	3.00	16.05	それ以外	1.00	5.00 ~ 12.24	100.00	それ以外	5.00 ~ 40.00	3.00	16.05
2	100kN/m ² を超える	1.00	0.00 ~ 2.62	141.20	3mを超える	0.00 ~ 1.68	3.67	19.65	100kN/m ² を超える	1.00	11.65 ~ 206.00	141.20	3mを超える	40.00 ~ 206.00	3.67	19.65
	それ以外	1.00	2.62 ~ 10.40	100.00	それ以外	1.68 ~ 10.40	3.00	16.05	それ以外	1.00	5.00 ~ 11.65	100.00	それ以外	5.00 ~ 40.00	3.00	16.05
3	100kN/m ² を超える	1.00	0.00 ~ 2.93	146.45	3mを超える	0.00 ~ 1.80	3.74	20.03	100kN/m ² を超える	1.00	11.21 ~ 114.00	146.45	3mを超える	40.00 ~ 114.00	3.74	20.03
	それ以外	1.00	2.93 ~ 10.71	100.00	それ以外	1.80 ~ 10.71	3.00	16.05	それ以外	1.00	5.00 ~ 11.21	100.00	それ以外	5.00 ~ 40.00	3.00	16.05
4	100kN/m ² を超える	1.00	0.00 ~ 3.15	150.28	3mを超える	0.00 ~ 1.89	3.80	20.33	100kN/m ² を超える	1.00	10.95 ~ 114.00	150.28	3mを超える	40.00 ~ 114.00	3.80	20.33
	それ以外	1.00	3.15 ~ 10.93	100.00	それ以外	1.89 ~ 10.93	3.00	16.05	それ以外	1.00	5.00 ~ 10.95	100.00	それ以外	5.00 ~ 40.00	3.00	16.05
5	100kN/m ² を超える	1.00	0.00 ~ 3.17	150.60	3mを超える	0.00 ~ 1.90	3.80	20.36	100kN/m ² を超える	1.00	10.93 ~ 114.00	150.60	3mを超える	40.00 ~ 114.00	3.80	20.36
	それ以外	1.00	3.17 ~ 10.95	100.00	それ以外	1.90 ~ 10.95	3.00	16.05	それ以外	1.00	5.00 ~ 10.93	100.00	それ以外	5.00 ~ 40.00	3.00	16.05
6	100kN/m ² を超える	1.00	0.00 ~ 3.17	150.71	3mを超える	0.00 ~ 1.91	3.81	20.37	100kN/m ² を超える	1.00	10.93 ~ 114.00	150.71	3mを超える	40.00 ~ 114.00	3.81	20.37
	それ以外	1.00	3.17 ~ 10.96	100.00	それ以外	1.91 ~ 10.96	3.00	16.05	それ以外	1.00	5.00 ~ 10.93	100.00	それ以外	5.00 ~ 40.00	3.00	16.05
7	100kN/m ² を超える	1.00	0.00 ~ 3.00	147.70	3mを超える	0.00 ~ 1.83	3.76	20.12	100kN/m ² を超える	1.00	11.12 ~ 114.00	147.70	3mを超える	40.00 ~ 114.00	3.76	20.12
	それ以外	1.00	3.00 ~ 10.79	100.00	それ以外	1.83 ~ 10.79	3.00	16.05	それ以外	1.00	5.00 ~ 11.12	100.00	それ以外	5.00 ~ 40.00	3.00	16.05
8	100kN/m ² を超える	1.00	0.00 ~ 2.75	143.43	3mを超える	0.00 ~ 1.73	3.70	19.81	100kN/m ² を超える	1.00	11.45 ~ 112.00	143.43	3mを超える	40.00 ~ 112.00	3.70	19.81
	それ以外	1.00	2.75 ~ 10.54	100.00	それ以外	1.73 ~ 10.54	3.00	16.05	それ以外	1.00	5.00 ~ 11.45	100.00	それ以外	5.00 ~ 40.00	3.00	16.05
9	100kN/m ² を超える	1.00	0.00 ~ 2.46	138.56	3mを超える	0.00 ~ 1.62	3.64	19.48	100kN/m ² を超える	1.00	11.92 ~ 112.00	138.56	3mを超える	40.00 ~ 112.00	3.64	19.48
	それ以外	1.00	2.46 ~ 10.25	100.00	それ以外	1.62 ~ 10.25	3.00	16.05	それ以外	1.00	5.00 ~ 11.92	100.00	それ以外	5.00 ~ 40.00	3.00	16.05
	100kN/m ² を超える		~		3mを超える	~			100kN/m ² を超える		~		3mを超える	~		
	それ以外		~		それ以外	~			それ以外		~		それ以外	~		
	100kN/m ² を超える		~		3mを超える	~			100kN/m ² を超える		~		3mを超える	~		
	それ以外		~		それ以外	~			それ以外		~		それ以外	~		
	100kN/m ² を超える		~		3mを超える	~			100kN/m ² を超える		~		3mを超える	~		
	それ以外		~		それ以外	~			それ以外		~		それ以外	~		
	100kN/m ² を超える		~		3mを超える	~			100kN/m ² を超える		~		3mを超える	~		
	それ以外		~		それ以外	~			それ以外		~		それ以外	~		
	100kN/m ² を超える		~		3mを超える	~			100kN/m ² を超える		~		3mを超える	~		
	それ以外		~		それ以外	~			それ以外		~		それ以外	~		