

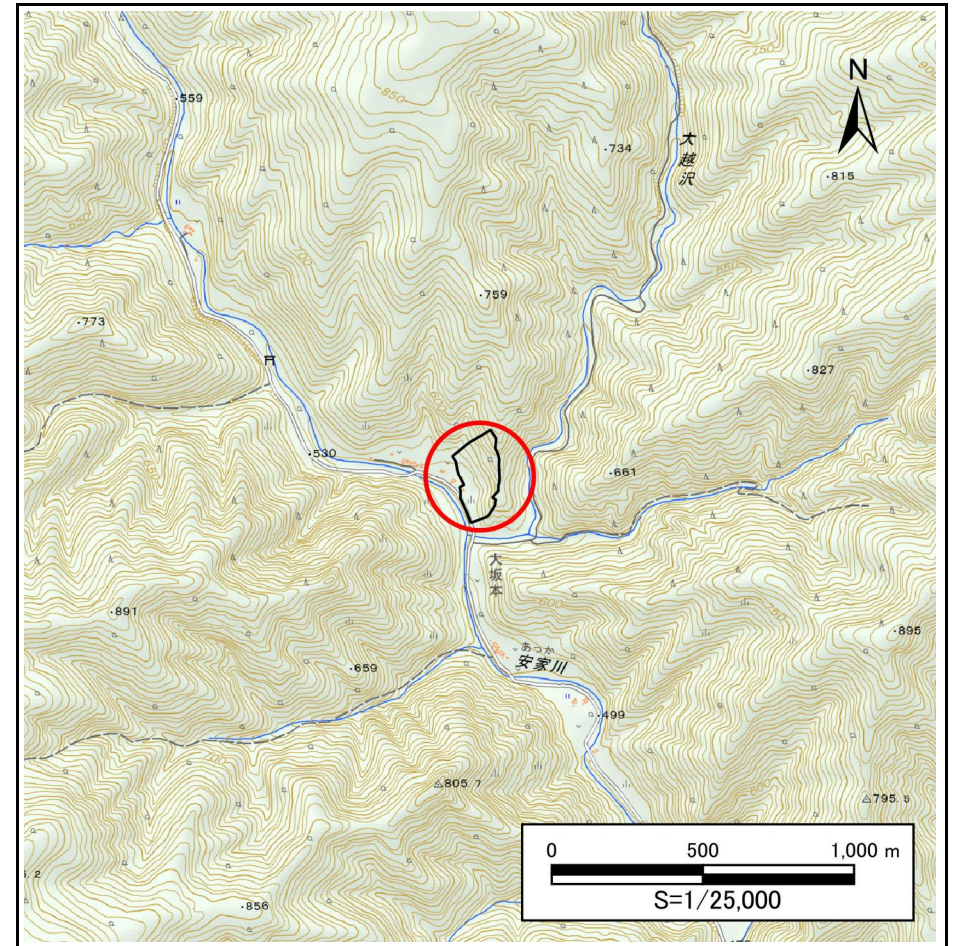
# 土砂災害防止に関する基礎調査(急傾斜地の崩壊)

表紙 概況、位置図

自然現象の種類	急傾斜地の崩壊
箇所番号	483BN5345
箇所名	大坂本F
所在地	下閉伊郡岩泉町安家字大坂本
調査機関	沿岸広域振興局土木部岩泉土木センター



位置図(S=1:200,000)



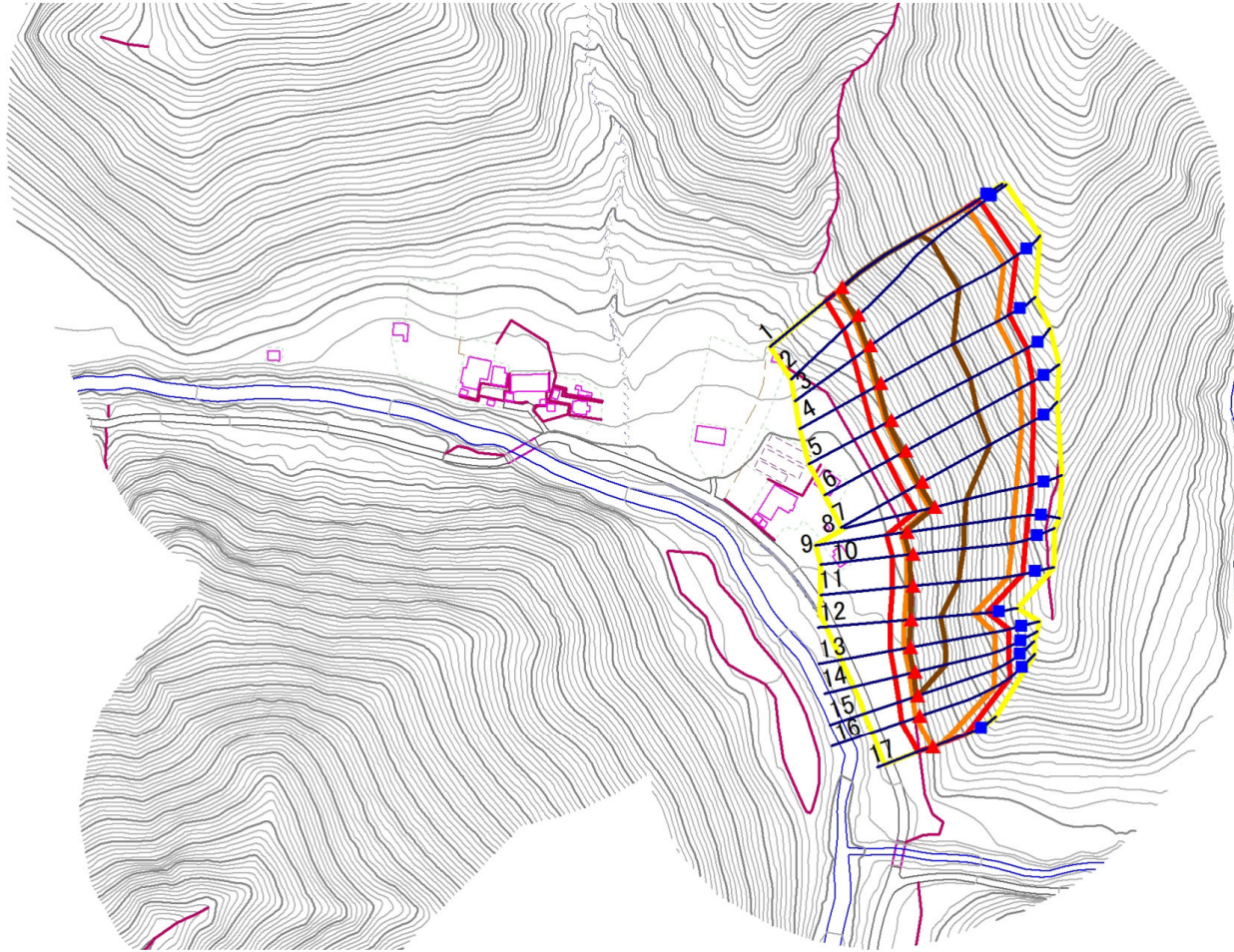
概況図(S=1:25,000)

# 急傾斜地の崩壊区域調書

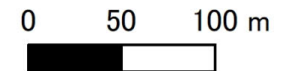
様式3-1 危害のおそれのある土地、著しい危害のおそれのある土地の設定図

調査年度	2024年度
------	--------

急傾斜地の位置	箇所番号	483BN5345	箇所名	大坂本F	所在地	下閉伊郡岩泉町安家字大坂本
---------	------	-----------	-----	------	-----	---------------



1:4,000



- |           |  |  |  |  |
|-----------|--|--|--|--|
| <b>凡例</b> | <span style="color: blue;">■</span> 上端 | <span style="color: blue;">—</span> 横断測線 | <span style="border: 2px solid yellow; display: inline-block; width: 20px; height: 10px;"></span> 危害のおそれのある土地の区域 | <span style="border: 2px solid orange; display: inline-block; width: 20px; height: 10px;"></span> 土石等の移動による力が100kN/m <sup>2</sup> を超える範囲 |
|           | <span style="color: red;">▲</span> 下端  |  | <span style="border: 2px solid red; display: inline-block; width: 20px; height: 10px;"></span> 著しい危害のおそれのある土地の区域 | <span style="border: 2px solid brown; display: inline-block; width: 20px; height: 10px;"></span> 土石等の堆積高が3mを超える範囲                        |

# 急傾斜地の崩壊区域調書

様式3-2 建築物に作用すると想定される衝撃に関する事項(1/2)

調査年度 2024年度

急傾斜地の位置		箇所番号		483BN5345		箇所名		大坂本F		所在地		下関伊郡岩泉町安家字大坂本				
横断 測線 番号	急傾斜地の下端に隣接する土地								急傾斜地内							
	土石等の移動の高さと力の大きさ				土石等の堆積高さと力の大きさ				土石等の移動の高さと力の大きさ				土石等の堆積高さと力の大きさ			
	区分	高さ (m)	下端からの距離 (m)	力の大きさ (kN/m <sup>2</sup> )	区分	下端からの水平 距離(m)	高さ (m)	力の大きさ (kN/m <sup>2</sup> )	区分	高さ (m)	上端からの比高 (m)	力の大きさ (kN/m <sup>2</sup> )	区分	上端からの比高 (m)	高さ (m)	力の大きさ (kN/m <sup>2</sup> )
1	100kN/m <sup>2</sup> を超える	1.00	0.00 ~ 3.50	156.42	3mを超える	0.00 ~ 2.06	3.91	20.92	100kN/m <sup>2</sup> を超える	1.00	10.64 ~ 66.00	156.42	3mを超える	30.00 ~ 66.00	3.91	20.92
	それ以外	1.00	3.50 ~ 11.28	100.00	それ以外	2.06 ~ 11.28	3.00	16.05	それ以外	1.00	5.00 ~ 10.64	100.00	それ以外	5.00 ~ 30.00	3.00	16.05
2	100kN/m <sup>2</sup> を超える	1.00	0.00 ~ 3.66	159.37	3mを超える	0.00 ~ 2.15	3.97	21.25	100kN/m <sup>2</sup> を超える	1.00	10.56 ~ 70.86	159.37	3mを超える	30.00 ~ 70.86	3.97	21.25
	それ以外	1.00	3.66 ~ 11.45	100.00	それ以外	2.15 ~ 11.45	3.00	16.05	それ以外	1.00	5.00 ~ 10.56	100.00	それ以外	5.00 ~ 30.00	3.00	16.05
3	100kN/m <sup>2</sup> を超える	1.00	0.00 ~ 3.47	155.92	3mを超える	0.00 ~ 2.05	3.90	20.86	100kN/m <sup>2</sup> を超える	1.00	10.66 ~ 70.00	155.92	3mを超える	30.00 ~ 70.00	3.90	20.86
	それ以外	1.00	3.47 ~ 11.26	100.00	それ以外	2.05 ~ 11.26	3.00	16.05	それ以外	1.00	5.00 ~ 10.66	100.00	それ以外	5.00 ~ 30.00	3.00	16.05
4	100kN/m <sup>2</sup> を超える	1.00	0.00 ~ 3.60	158.31	3mを超える	0.00 ~ 2.13	3.95	21.15	100kN/m <sup>2</sup> を超える	1.00	10.58 ~ 62.00	158.31	3mを超える	30.00 ~ 62.00	3.95	21.15
	それ以外	1.00	3.60 ~ 11.39	100.00	それ以外	2.13 ~ 11.39	3.00	16.05	それ以外	1.00	5.00 ~ 10.58	100.00	それ以外	5.00 ~ 30.00	3.00	16.05
5	100kN/m <sup>2</sup> を超える	1.00	0.00 ~ 3.61	158.48	3mを超える	0.00 ~ 2.13	3.95	21.16	100kN/m <sup>2</sup> を超える	1.00	10.58 ~ 65.11	158.48	3mを超える	30.00 ~ 65.11	3.95	21.16
	それ以外	1.00	3.61 ~ 11.40	100.00	それ以外	2.13 ~ 11.40	3.00	16.05	それ以外	1.00	5.00 ~ 10.58	100.00	それ以外	5.00 ~ 30.00	3.00	16.05
6	100kN/m <sup>2</sup> を超える	1.00	0.00 ~ 3.64	159.01	3mを超える	0.00 ~ 2.15	3.97	21.24	100kN/m <sup>2</sup> を超える	1.00	10.56 ~ 62.00	159.01	3mを超える	30.00 ~ 62.00	3.97	21.24
	それ以外	1.00	3.64 ~ 11.43	100.00	それ以外	2.15 ~ 11.43	3.00	16.05	それ以外	1.00	5.00 ~ 10.56	100.00	それ以外	5.00 ~ 30.00	3.00	16.05
7	100kN/m <sup>2</sup> を超える	1.00	0.00 ~ 3.69	159.84	3mを超える	0.00 ~ 2.19	4.00	21.39	100kN/m <sup>2</sup> を超える	1.00	10.54 ~ 56.00	159.84	3mを超える	25.00 ~ 56.00	4.00	21.39
	それ以外	1.00	3.69 ~ 11.48	100.00	それ以外	2.19 ~ 11.48	3.00	16.05	それ以外	1.00	5.00 ~ 10.54	100.00	それ以外	5.00 ~ 25.00	3.00	16.05
8	100kN/m <sup>2</sup> を超える	1.00	0.00 ~ 3.27	152.44	3mを超える	0.00 ~ 1.12	3.51	18.80	100kN/m <sup>2</sup> を超える	1.00	10.70 ~ 42.00	152.44	3mを超える	30.00 ~ 42.00	3.51	18.80
	それ以外	1.00	3.27 ~ 11.06	100.00	それ以外	1.12 ~ 11.06	3.00	16.05	それ以外	1.00	5.00 ~ 10.70	100.00	それ以外	5.00 ~ 30.00	3.00	16.05
9	100kN/m <sup>2</sup> を超える	1.00	0.00 ~ 3.48	156.09	3mを超える	0.00 ~ 2.08	3.92	20.98	100kN/m <sup>2</sup> を超える	1.00	10.63 ~ 52.00	156.09	3mを超える	30.00 ~ 52.00	3.92	20.98
	それ以外	1.00	3.48 ~ 11.27	100.00	それ以外	2.08 ~ 11.27	3.00	16.05	それ以外	1.00	5.00 ~ 10.63	100.00	それ以外	5.00 ~ 30.00	3.00	16.05
10	100kN/m <sup>2</sup> を超える	1.00	0.00 ~ 3.60	158.20	3mを超える	0.00 ~ 2.16	3.97	21.26	100kN/m <sup>2</sup> を超える	1.00	10.56 ~ 50.00	158.20	3mを超える	30.00 ~ 50.00	3.97	21.26
	それ以外	1.00	3.60 ~ 11.38	100.00	それ以外	2.16 ~ 11.38	3.00	16.05	それ以外	1.00	5.00 ~ 10.56	100.00	それ以外	5.00 ~ 30.00	3.00	16.05
11	100kN/m <sup>2</sup> を超える	1.00	0.00 ~ 3.46	155.71	3mを超える	0.00 ~ 1.19	3.55	19.02	100kN/m <sup>2</sup> を超える	1.00	10.62 ~ 47.58	155.71	3mを超える	30.00 ~ 47.58	3.55	19.02
	それ以外	1.00	3.46 ~ 11.24	100.00	それ以外	1.19 ~ 11.24	3.00	16.05	それ以外	1.00	5.00 ~ 10.62	100.00	それ以外	5.00 ~ 30.00	3.00	16.05
12	100kN/m <sup>2</sup> を超える	1.00	0.00 ~ 3.59	158.06	3mを超える	0.00 ~ 0.36	3.19	17.08	100kN/m <sup>2</sup> を超える	1.00	10.54 ~ 37.44	158.06	3mを超える	25.00 ~ 37.44	3.19	17.08
	それ以外	1.00	3.59 ~ 11.38	100.00	それ以外	0.36 ~ 11.38	3.00	16.05	それ以外	1.00	5.00 ~ 10.54	100.00	それ以外	5.00 ~ 25.00	3.00	16.05
13	100kN/m <sup>2</sup> を超える	1.00	0.00 ~ 3.39	154.54	3mを超える	0.00 ~ 1.18	3.55	18.98	100kN/m <sup>2</sup> を超える	1.00	10.63 ~ 43.39	154.54	3mを超える	30.00 ~ 43.39	3.55	18.98
	それ以外	1.00	3.39 ~ 11.18	100.00	それ以外	1.18 ~ 11.18	3.00	16.05	それ以外	1.00	5.00 ~ 10.63	100.00	それ以外	5.00 ~ 30.00	3.00	16.05
14	100kN/m <sup>2</sup> を超える	1.00	0.00 ~ 3.33	153.39	3mを超える	0.00 ~ 1.15	3.53	18.90	100kN/m <sup>2</sup> を超える	1.00	10.66 ~ 42.00	153.39	3mを超える	30.00 ~ 42.00	3.53	18.90
	それ以外	1.00	3.33 ~ 11.11	100.00	それ以外	1.15 ~ 11.11	3.00	16.05	それ以外	1.00	5.00 ~ 10.66	100.00	それ以外	5.00 ~ 30.00	3.00	16.05
15	100kN/m <sup>2</sup> を超える	1.00	0.00 ~ 3.03	148.24	3mを超える	0.00 ~ 1.01	3.45	18.47	100kN/m <sup>2</sup> を超える	1.00	10.91 ~ 40.00	148.24	3mを超える	40.00 ~ 40.00	3.45	18.47
	それ以外	1.00	3.03 ~ 10.82	100.00	それ以外	1.01 ~ 10.82	3.00	16.05	それ以外	1.00	5.00 ~ 10.91	100.00	それ以外	5.00 ~ 40.00	3.00	16.05

## 急傾斜地の崩壊区域調書

様式3-2 建築物に作用すると想定される衝撃に関する事項(2/2)

調査年度 2024年度

急傾斜地の位置		箇所番号			箇所名		所在地		急傾斜地内							
		483BN5345			大坂本F		下関伊郡岩泉町安家字大坂本									
横断 測線 番号	急傾斜地の下端に隣接する土地								急傾斜地内							
	土石等の移動の高さと力の大きさ				土石等の堆積高さと力の大きさ				土石等の移動の高さと力の大きさ				土石等の堆積高さと力の大きさ			
	区分	高さ (m)	下端からの距離 (m)	力の大きさ (kN/m <sup>2</sup> )	区分	下端からの水平 距離(m)	高さ (m)	力の大きさ (kN/m <sup>2</sup> )	区分	高さ (m)	上端からの比高 (m)	力の大きさ (kN/m <sup>2</sup> )	区分	上端からの比高 (m)	高さ (m)	力の大きさ (kN/m <sup>2</sup> )
16	100kN/m <sup>2</sup> を超える	1.00	0.00 ~ 2.51	139.37	3mを超える	— ~ —	—	—	100kN/m <sup>2</sup> を超える	1.00	11.58 ~ 38.00	139.37	3mを超える	— ~ —	—	—
	それ以外	1.00	2.51 ~ 10.30	100.00	それ以外	0.00 ~ 10.30	2.88	15.40	それ以外	1.00	5.00 ~ 11.58	100.00	それ以外	5.00 ~ 38.00	2.88	15.40
17	100kN/m <sup>2</sup> を超える	1.00	0.00 ~ 0.67	109.94	3mを超える	— ~ —	—	—	100kN/m <sup>2</sup> を超える	1.00	12.69 ~ 16.00	109.94	3mを超える	— ~ —	—	—
	それ以外	1.00	0.67 ~ 8.45	100.00	それ以外	0.00 ~ 8.45	2.10	11.22	それ以外	1.00	5.00 ~ 12.69	100.00	それ以外	5.00 ~ 16.00	2.10	11.22
	100kN/m <sup>2</sup> を超える		~		3mを超える	~			100kN/m <sup>2</sup> を超える		~		3mを超える	~		
	それ以外		~		それ以外	~			それ以外		~		それ以外	~		
	100kN/m <sup>2</sup> を超える		~		3mを超える	~			100kN/m <sup>2</sup> を超える		~		3mを超える	~		
	それ以外		~		それ以外	~			それ以外		~		それ以外	~		
	100kN/m <sup>2</sup> を超える		~		3mを超える	~			100kN/m <sup>2</sup> を超える		~		3mを超える	~		
	それ以外		~		それ以外	~			それ以外		~		それ以外	~		
	100kN/m <sup>2</sup> を超える		~		3mを超える	~			100kN/m <sup>2</sup> を超える		~		3mを超える	~		
	それ以外		~		それ以外	~			それ以外		~		それ以外	~		
	100kN/m <sup>2</sup> を超える		~		3mを超える	~			100kN/m <sup>2</sup> を超える		~		3mを超える	~		
	それ以外		~		それ以外	~			それ以外		~		それ以外	~		
	100kN/m <sup>2</sup> を超える		~		3mを超える	~			100kN/m <sup>2</sup> を超える		~		3mを超える	~		
	それ以外		~		それ以外	~			それ以外		~		それ以外	~		
	100kN/m <sup>2</sup> を超える		~		3mを超える	~			100kN/m <sup>2</sup> を超える		~		3mを超える	~		
	それ以外		~		それ以外	~			それ以外		~		それ以外	~		
	100kN/m <sup>2</sup> を超える		~		3mを超える	~			100kN/m <sup>2</sup> を超える		~		3mを超える	~		
	それ以外		~		それ以外	~			それ以外		~		それ以外	~		
	100kN/m <sup>2</sup> を超える		~		3mを超える	~			100kN/m <sup>2</sup> を超える		~		3mを超える	~		
	それ以外		~		それ以外	~			それ以外		~		それ以外	~		