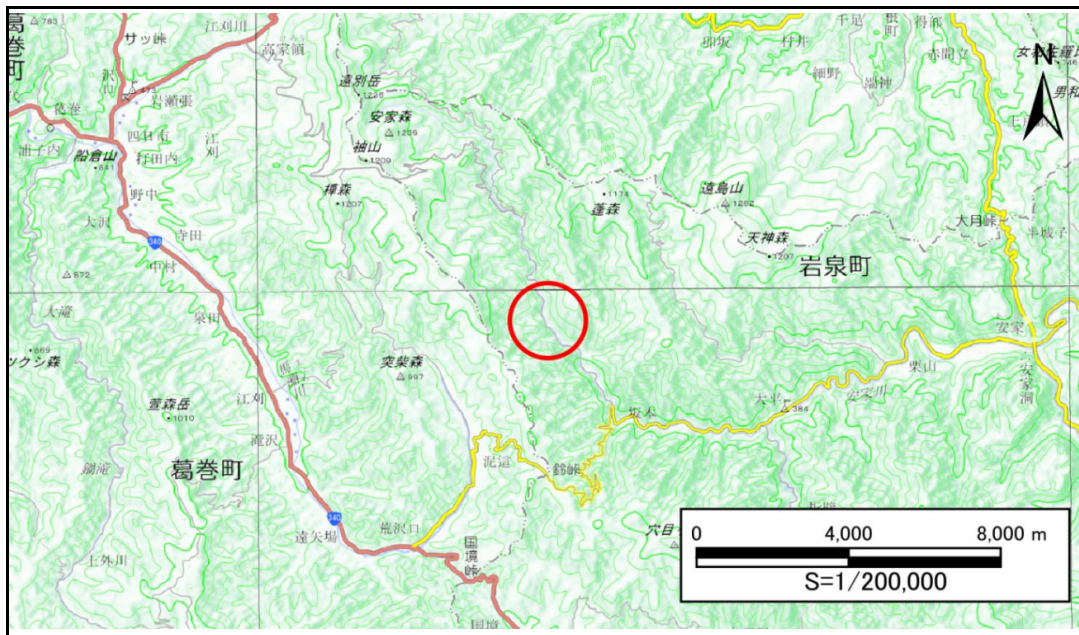


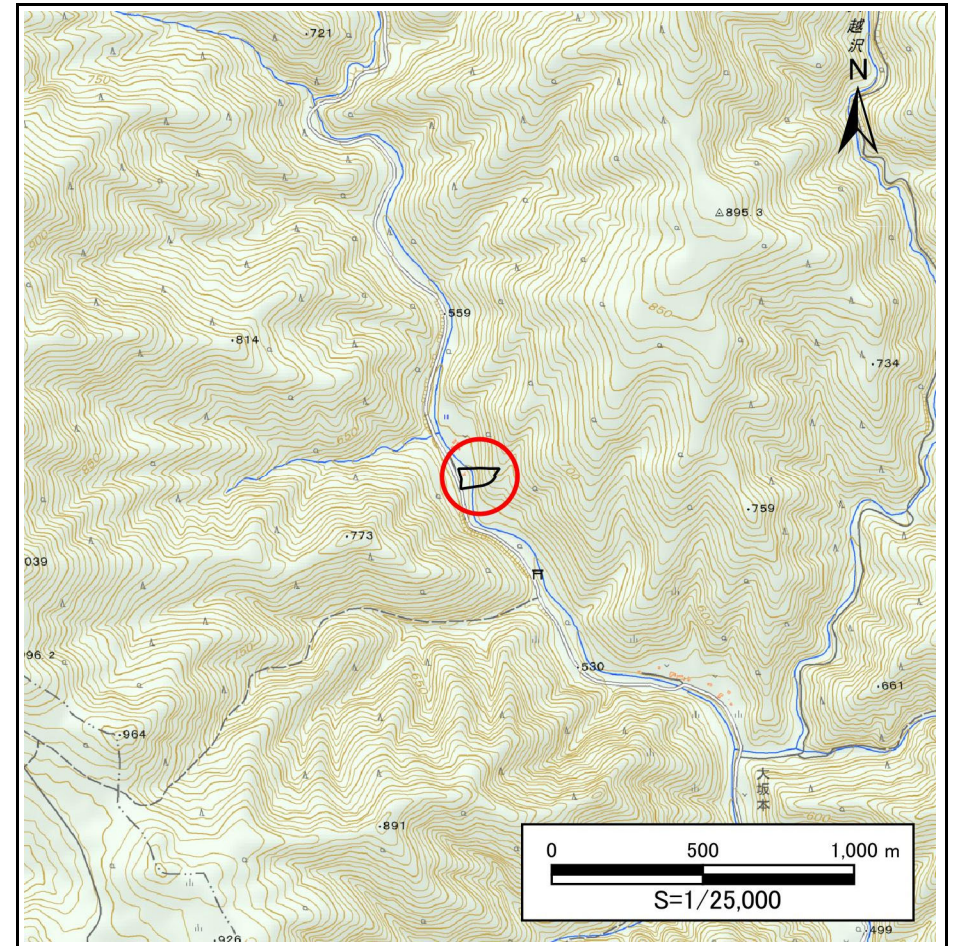
土砂災害防止に関する基礎調査(急傾斜地の崩壊)

表紙 概況、位置図

| | |
|---------|--------------------|
| 自然現象の種類 | 急傾斜地の崩壊 |
| 箇所番号 | 483BN5342 |
| 箇所名 | 大坂本C |
| 所在地 | 下閉伊郡岩泉町安家字大坂本 |
| 調査機関 | 沿岸広域振興局土木部岩泉土木センター |



位置図(S=1:200,000)



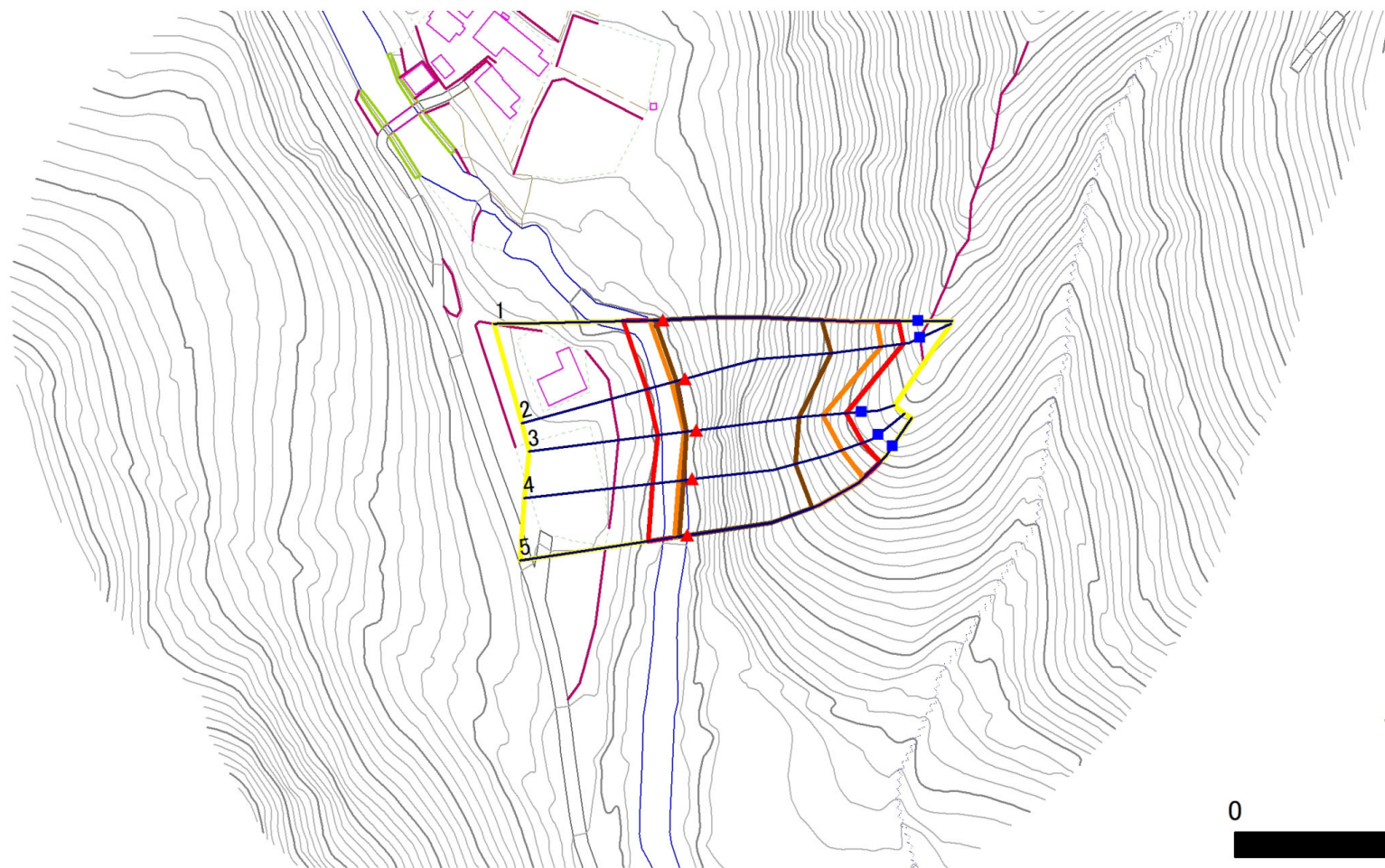
概況図(S=1:25,000)

急傾斜地の崩壊区域調書

様式3-1 危害のおそれのある土地、著しい危害のおそれのある土地の設定図

調査年度 2024年度

急傾斜地の位置 箇所番号 483BN5342 箇所名 大坂本C 所在地 下閉伊郡岩泉町安家字大坂本



- | | | | | |
|-----------|------|--------|---------------------|---|
| 凡例 | ■ 上端 | — 横断測線 | ▭ 危害のおそれのある土地の区域 | ▭ 土石等の移動による力が 100kN/m^2 を超える範囲 |
| | ▲ 下端 | | ▭ 著しい危害のおそれのある土地の区域 | ▭ 土石等の堆積高が 3m を超える範囲 |

急傾斜地の崩壊区域調書

様式3-2 建築物に作用すると想定される衝撃に関する事項(1/1)

調査年度 2024年度

| 急傾斜地の位置 | | 箇所番号 | 483BN5342 | | 箇所名 | 大坂本C | | 所在地 | 下関伊郡岩泉町安家字大坂本 | | | | | | | |
|----------------|---------------------------|-----------|----------------|-------------------------------|----------------|------------------|-----------|-------------------------------|---------------------------|-----------|----------------|-------------------------------|----------------|----------------|-----------|-------------------------------|
| 横断 測線 番号 | 急傾斜地の下端に隣接する土地 | | | | | | | | 急傾斜地内 | | | | | | | |
| | 土石等の移動の高さと力の大きさ | | | | 土石等の堆積高さと力の大きさ | | | | 土石等の移動の高さと力の大きさ | | | | 土石等の堆積高さと力の大きさ | | | |
| | 区分 | 高さ (m) | 下端からの距離 (m) | 力の大きさ (kN/m ²) | 区分 | 下端からの水平 距離(m) | 高さ (m) | 力の大きさ (kN/m ²) | 区分 | 高さ (m) | 上端からの比高 (m) | 力の大きさ (kN/m ²) | 区分 | 上端からの比高 (m) | 高さ (m) | 力の大きさ (kN/m ²) |
| 1 | 100kN/m ² を超える | 1.00 | 0.00 ~ 4.07 | 166.71 | 3mを超える | 0.00 ~ 2.51 | 4.25 | 22.77 | 100kN/m ² を超える | 1.00 | 10.78 ~ 66.00 | 166.71 | 3mを超える | 25.00 ~ 66.00 | 4.25 | 22.77 |
| | それ以外 | 1.00 | 4.07 ~ 11.85 | 100.00 | それ以外 | 2.51 ~ 11.85 | 3.00 | 16.05 | それ以外 | 1.00 | 5.00 ~ 10.78 | 100.00 | それ以外 | 5.00 ~ 25.00 | 3.00 | 16.05 |
| 2 | 100kN/m ² を超える | 1.00 | 0.00 ~ 4.09 | 167.15 | 3mを超える | 0.00 ~ 2.63 | 4.37 | 23.37 | 100kN/m ² を超える | 1.00 | 11.09 ~ 65.95 | 167.15 | 3mを超える | 25.00 ~ 65.95 | 4.37 | 23.37 |
| | それ以外 | 1.00 | 4.09 ~ 11.88 | 100.00 | それ以外 | 2.63 ~ 11.88 | 3.00 | 16.05 | それ以外 | 1.00 | 5.00 ~ 11.09 | 100.00 | それ以外 | 5.00 ~ 25.00 | 3.00 | 16.05 |
| 3 | 100kN/m ² を超える | 1.00 | 0.00 ~ 3.76 | 161.14 | 3mを超える | 0.00 ~ 2.89 | 4.65 | 24.86 | 100kN/m ² を超える | 1.00 | 12.40 ~ 53.02 | 161.14 | 3mを超える | 20.00 ~ 53.02 | 4.65 | 24.86 |
| | それ以外 | 1.00 | 3.76 ~ 11.55 | 100.00 | それ以外 | 2.89 ~ 11.55 | 3.00 | 16.05 | それ以外 | 1.00 | 5.00 ~ 12.40 | 100.00 | それ以外 | 5.00 ~ 20.00 | 3.00 | 16.05 |
| 4 | 100kN/m ² を超える | 1.00 | 0.00 ~ 4.01 | 165.62 | 3mを超える | 0.00 ~ 2.69 | 4.42 | 23.68 | 100kN/m ² を超える | 1.00 | 11.30 ~ 54.66 | 165.62 | 3mを超える | 25.00 ~ 54.66 | 4.42 | 23.68 |
| | それ以外 | 1.00 | 4.01 ~ 11.80 | 100.00 | それ以外 | 2.69 ~ 11.80 | 3.00 | 16.05 | それ以外 | 1.00 | 5.00 ~ 11.30 | 100.00 | それ以外 | 5.00 ~ 25.00 | 3.00 | 16.05 |
| 5 | 100kN/m ² を超える | 1.00 | 0.00 ~ 3.92 | 164.04 | 3mを超える | 0.00 ~ 2.37 | 4.14 | 22.13 | 100kN/m ² を超える | 1.00 | 10.58 ~ 55.97 | 164.04 | 3mを超える | 25.00 ~ 55.97 | 4.14 | 22.13 |
| | それ以外 | 1.00 | 3.92 ~ 11.71 | 100.00 | それ以外 | 2.37 ~ 11.71 | 3.00 | 16.05 | それ以外 | 1.00 | 5.00 ~ 10.58 | 100.00 | それ以外 | 5.00 ~ 25.00 | 3.00 | 16.05 |
| | 100kN/m ² を超える | | ~ | | 3mを超える | ~ | | | 100kN/m ² を超える | | ~ | | 3mを超える | ~ | | |
| | それ以外 | | ~ | | それ以外 | ~ | | | それ以外 | | ~ | | それ以外 | ~ | | |
| | 100kN/m ² を超える | | ~ | | 3mを超える | ~ | | | 100kN/m ² を超える | | ~ | | 3mを超える | ~ | | |
| | それ以外 | | ~ | | それ以外 | ~ | | | それ以外 | | ~ | | それ以外 | ~ | | |
| | 100kN/m ² を超える | | ~ | | 3mを超える | ~ | | | 100kN/m ² を超える | | ~ | | 3mを超える | ~ | | |
| | それ以外 | | ~ | | それ以外 | ~ | | | それ以外 | | ~ | | それ以外 | ~ | | |
| | 100kN/m ² を超える | | ~ | | 3mを超える | ~ | | | 100kN/m ² を超える | | ~ | | 3mを超える | ~ | | |
| | それ以外 | | ~ | | それ以外 | ~ | | | それ以外 | | ~ | | それ以外 | ~ | | |
| | 100kN/m ² を超える | | ~ | | 3mを超える | ~ | | | 100kN/m ² を超える | | ~ | | 3mを超える | ~ | | |
| | それ以外 | | ~ | | それ以外 | ~ | | | それ以外 | | ~ | | それ以外 | ~ | | |
| | 100kN/m ² を超える | | ~ | | 3mを超える | ~ | | | 100kN/m ² を超える | | ~ | | 3mを超える | ~ | | |
| | それ以外 | | ~ | | それ以外 | ~ | | | それ以外 | | ~ | | それ以外 | ~ | | |
| | 100kN/m ² を超える | | ~ | | 3mを超える | ~ | | | 100kN/m ² を超える | | ~ | | 3mを超える | ~ | | |
| | それ以外 | | ~ | | それ以外 | ~ | | | それ以外 | | ~ | | それ以外 | ~ | | |