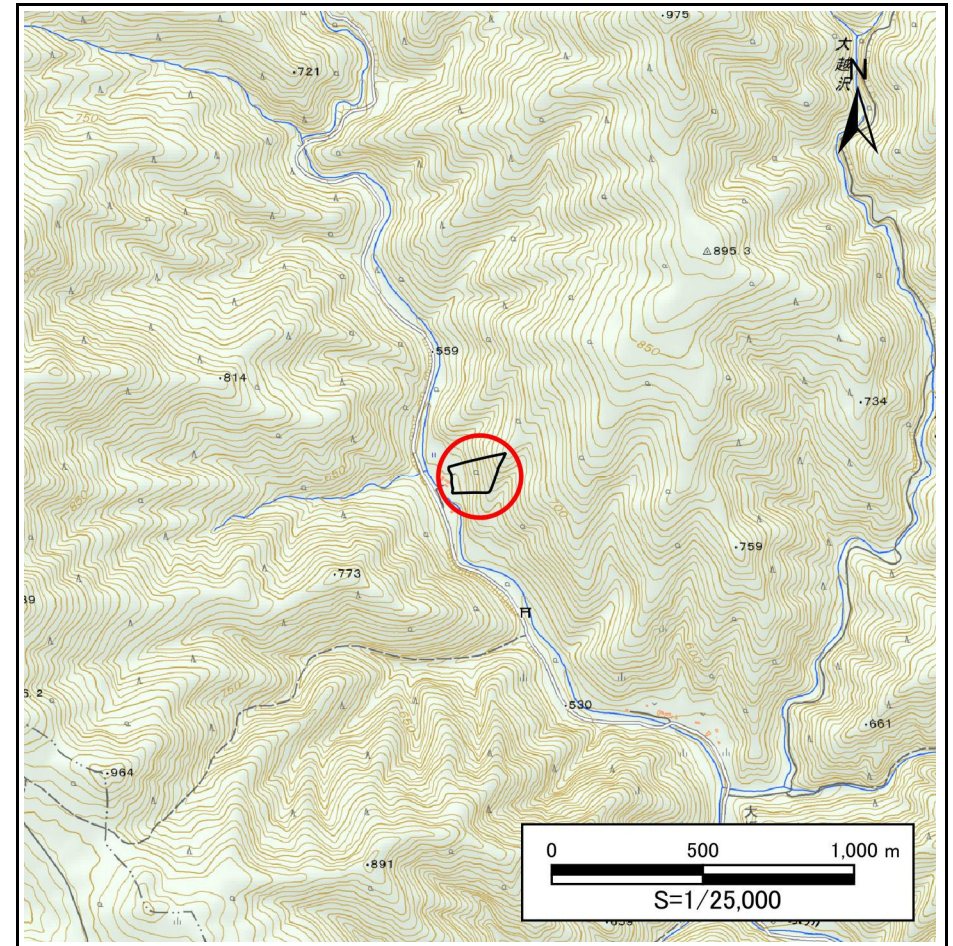
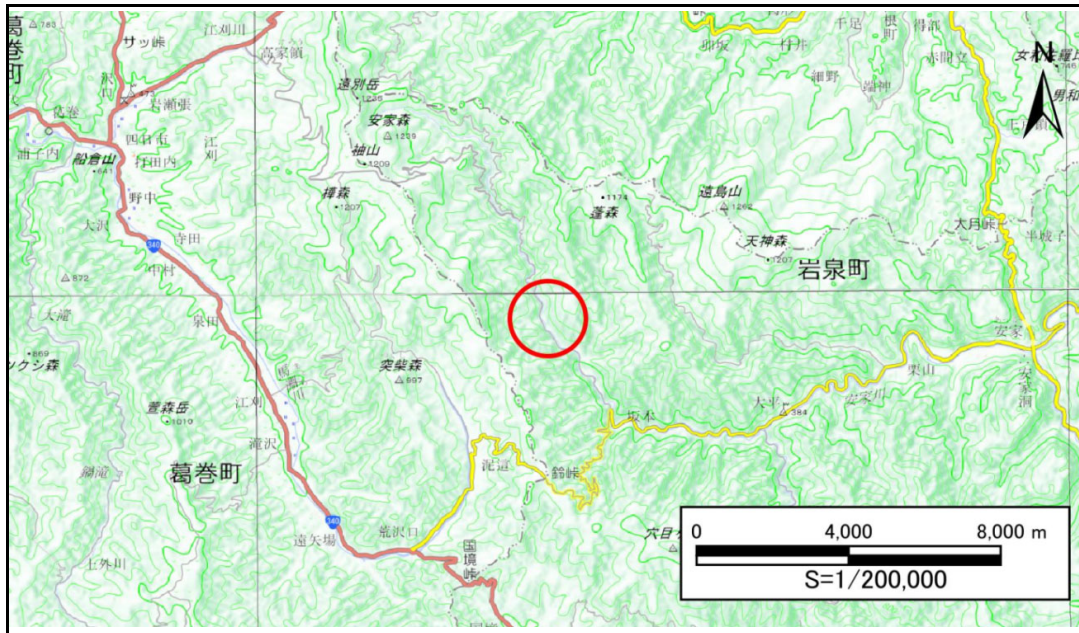


土砂災害防止に関する基礎調査(急傾斜地の崩壊)

表紙 概況、位置図

自然現象の種類	急傾斜地の崩壊
箇所番号	483BN5340
箇所名	大坂本A
所在地	下閉伊郡岩泉町安家字大坂本
調査機関	沿岸広域振興局土木部岩泉土木センター

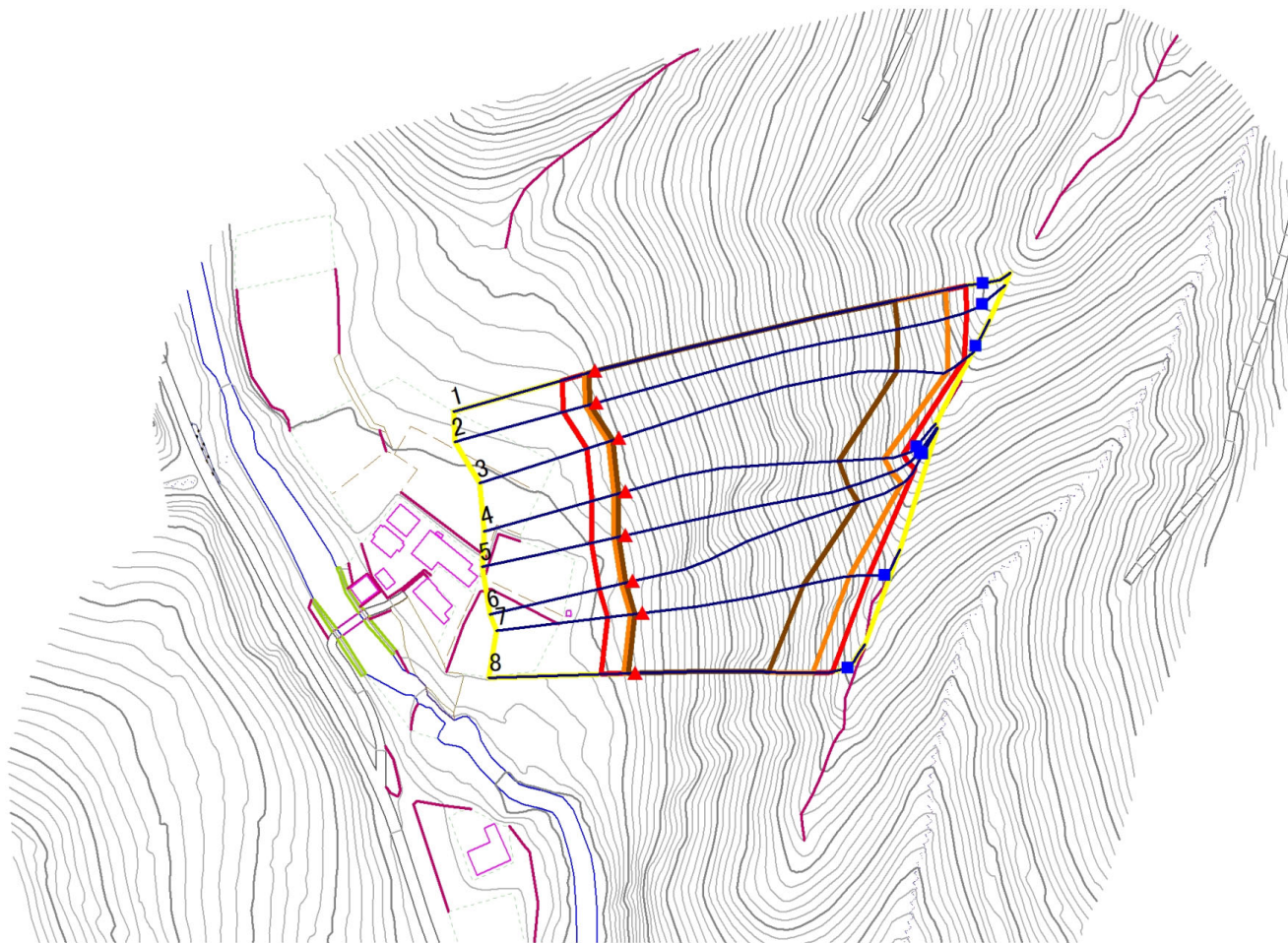


急傾斜地の崩壊区域調査

様式3-1 危害のおそれのある土地、著しい危害のおそれのある土地の設定図

調査年度 2024年度

急傾斜地の位置 箇所番号 483BN5340 箇所名 大坂本A 所在地 下閉伊郡岩泉町安家字大坂本



- | | | | | |
|-----------|------|--------|---------------------|--|
| 凡例 | ■ 上端 | — 横断測線 | □ 危害のおそれのある土地の区域 | □ 土石等の移動による力が100kN/m ² を超える範囲 |
| | ▲ 下端 | | □ 著しい危害のおそれのある土地の区域 | □ 土石等の堆積高が3mを超える範囲 |

急傾斜地の崩壊区域調書

様式3-2 建築物に作用すると想定される衝撃に関する事項(1/1)

調査年度 2024年度

急傾斜地の位置		箇所番号		483BN5340		箇所名		大坂本A		所在地		下関伊郡岩泉町安家字大坂本				
横断 測線 番号	急傾斜地の下端に隣接する土地								急傾斜地内							
	土石等の移動の高さと力の大きさ				土石等の堆積高さと力の大きさ				土石等の移動の高さと力の大きさ				土石等の堆積高さと力の大きさ			
	区分	高さ (m)	下端からの距離 (m)	力の大きさ (kN/m ²)	区分	下端からの水平 距離(m)	高さ (m)	力の大きさ (kN/m ²)	区分	高さ (m)	上端からの比高 (m)	力の大きさ (kN/m ²)	区分	上端からの比高 (m)	高さ (m)	力の大きさ (kN/m ²)
1	100kN/m ² を超える	1.00	0.00 ~ 3.98	165.14	3mを超える	0.00 ~ 2.36	4.13	22.11	100kN/m ² を超える	1.00	10.57 ~ 110.00	165.14	3mを超える	25.00 ~ 110.00	4.13	22.11
	それ以外	1.00	3.98 ~ 11.77	100.00	それ以外	2.36 ~ 11.77	3.00	16.05	それ以外	1.00	5.00 ~ 10.57	100.00	それ以外	5.00 ~ 25.00	3.00	16.05
2	100kN/m ² を超える	1.00	0.00 ~ 4.02	165.74	3mを超える	0.00 ~ 2.39	4.16	22.25	100kN/m ² を超える	1.00	10.60 ~ 112.00	165.74	3mを超える	25.00 ~ 112.00	4.16	22.25
	それ以外	1.00	4.02 ~ 11.80	100.00	それ以外	2.39 ~ 11.80	3.00	16.05	それ以外	1.00	5.00 ~ 10.60	100.00	それ以外	5.00 ~ 25.00	3.00	16.05
3	100kN/m ² を超える	1.00	0.00 ~ 3.98	165.04	3mを超える	0.00 ~ 2.36	4.13	22.09	100kN/m ² を超える	1.00	10.57 ~ 104.00	165.04	3mを超える	25.00 ~ 104.00	4.13	22.09
	それ以外	1.00	3.98 ~ 11.76	100.00	それ以外	2.36 ~ 11.76	3.00	16.05	それ以外	1.00	5.00 ~ 10.57	100.00	それ以外	5.00 ~ 25.00	3.00	16.05
4	100kN/m ² を超える	1.00	0.00 ~ 4.13	167.81	3mを超える	0.00 ~ 2.59	4.34	23.20	100kN/m ² を超える	1.00	10.99 ~ 92.08	167.81	3mを超える	25.00 ~ 92.08	4.34	23.20
	それ以外	1.00	4.13 ~ 11.91	100.00	それ以外	2.59 ~ 11.91	3.00	16.05	それ以外	1.00	5.00 ~ 10.99	100.00	それ以外	5.00 ~ 25.00	3.00	16.05
5	100kN/m ² を超える	1.00	0.00 ~ 4.13	167.84	3mを超える	0.00 ~ 2.60	4.34	23.23	100kN/m ² を超える	1.00	11.01 ~ 96.00	167.84	3mを超える	25.00 ~ 96.00	4.34	23.23
	それ以外	1.00	4.13 ~ 11.92	100.00	それ以外	2.60 ~ 11.92	3.00	16.05	それ以外	1.00	5.00 ~ 11.01	100.00	それ以外	5.00 ~ 25.00	3.00	16.05
6	100kN/m ² を超える	1.00	0.00 ~ 4.10	167.33	3mを超える	0.00 ~ 2.51	4.26	22.79	100kN/m ² を超える	1.00	10.78 ~ 96.00	167.33	3mを超える	25.00 ~ 96.00	4.26	22.79
	それ以外	1.00	4.10 ~ 11.89	100.00	それ以外	2.51 ~ 11.89	3.00	16.05	それ以外	1.00	5.00 ~ 10.78	100.00	それ以外	5.00 ~ 25.00	3.00	16.05
7	100kN/m ² を超える	1.00	0.00 ~ 4.10	167.30	3mを超える	0.00 ~ 2.54	4.28	22.93	100kN/m ² を超える	1.00	10.85 ~ 74.21	167.30	3mを超える	25.00 ~ 74.21	4.28	22.93
	それ以外	1.00	4.10 ~ 11.89	100.00	それ以外	2.54 ~ 11.89	3.00	16.05	それ以外	1.00	5.00 ~ 10.85	100.00	それ以外	5.00 ~ 25.00	3.00	16.05
8	100kN/m ² を超える	1.00	0.00 ~ 4.10	167.20	3mを超える	0.00 ~ 2.62	4.36	23.31	100kN/m ² を超える	1.00	11.06 ~ 66.61	167.20	3mを超える	25.00 ~ 66.61	4.36	23.31
	それ以外	1.00	4.10 ~ 11.88	100.00	それ以外	2.62 ~ 11.88	3.00	16.05	それ以外	1.00	5.00 ~ 11.06	100.00	それ以外	5.00 ~ 25.00	3.00	16.05
	100kN/m ² を超える		~		3mを超える	~			100kN/m ² を超える		~		3mを超える	~		
	それ以外		~		それ以外	~			それ以外		~		それ以外	~		
	100kN/m ² を超える		~		3mを超える	~			100kN/m ² を超える		~		3mを超える	~		
	それ以外		~		それ以外	~			それ以外		~		それ以外	~		
	100kN/m ² を超える		~		3mを超える	~			100kN/m ² を超える		~		3mを超える	~		
	それ以外		~		それ以外	~			それ以外		~		それ以外	~		
	100kN/m ² を超える		~		3mを超える	~			100kN/m ² を超える		~		3mを超える	~		
	それ以外		~		それ以外	~			それ以外		~		それ以外	~		
	100kN/m ² を超える		~		3mを超える	~			100kN/m ² を超える		~		3mを超える	~		
	それ以外		~		それ以外	~			それ以外		~		それ以外	~		
	100kN/m ² を超える		~		3mを超える	~			100kN/m ² を超える		~		3mを超える	~		
	それ以外		~		それ以外	~			それ以外		~		それ以外	~		