

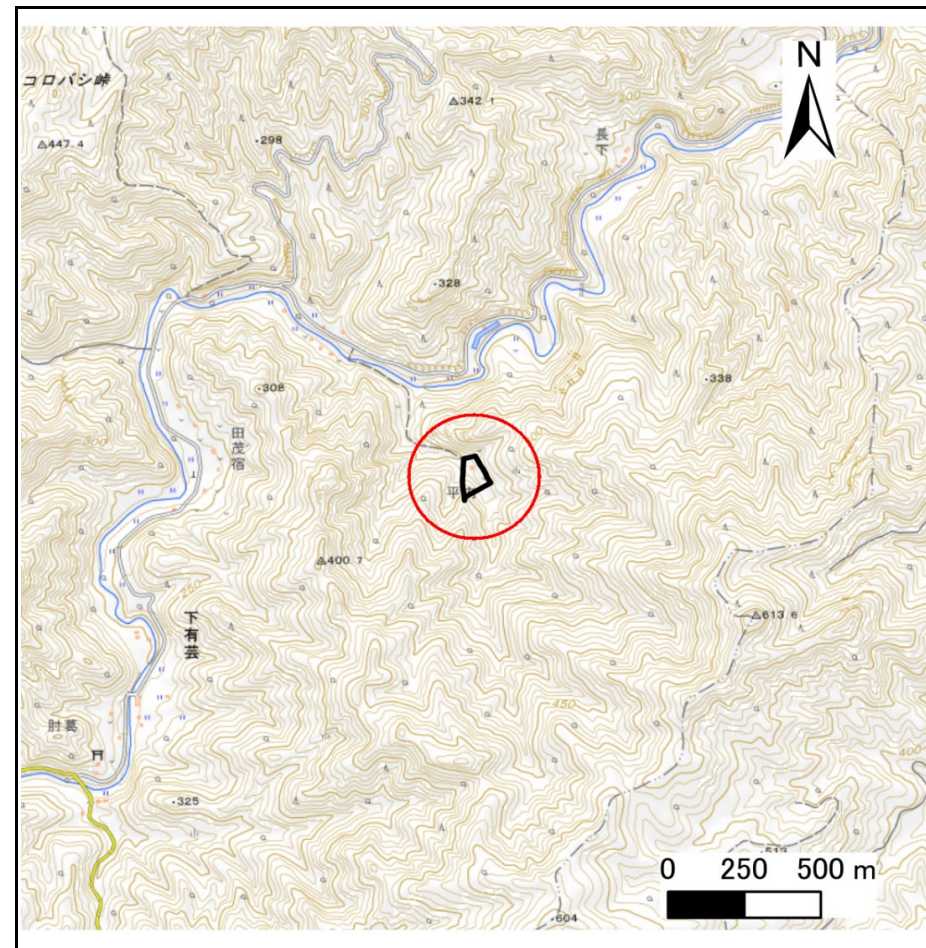
土砂災害防止に関する基礎調査(急傾斜地の崩壊)

表紙 概況、位置図

自然現象の種類	急傾斜地の崩壊
箇所番号	483BN5315
箇所名	長下3号
所在地	下閉伊郡岩泉町下有芸字平畑
調査機関	岩手県沿岸広域振興局岩泉土木センター



概況図(S=1:200,000)



位置図(S=1:25,000)

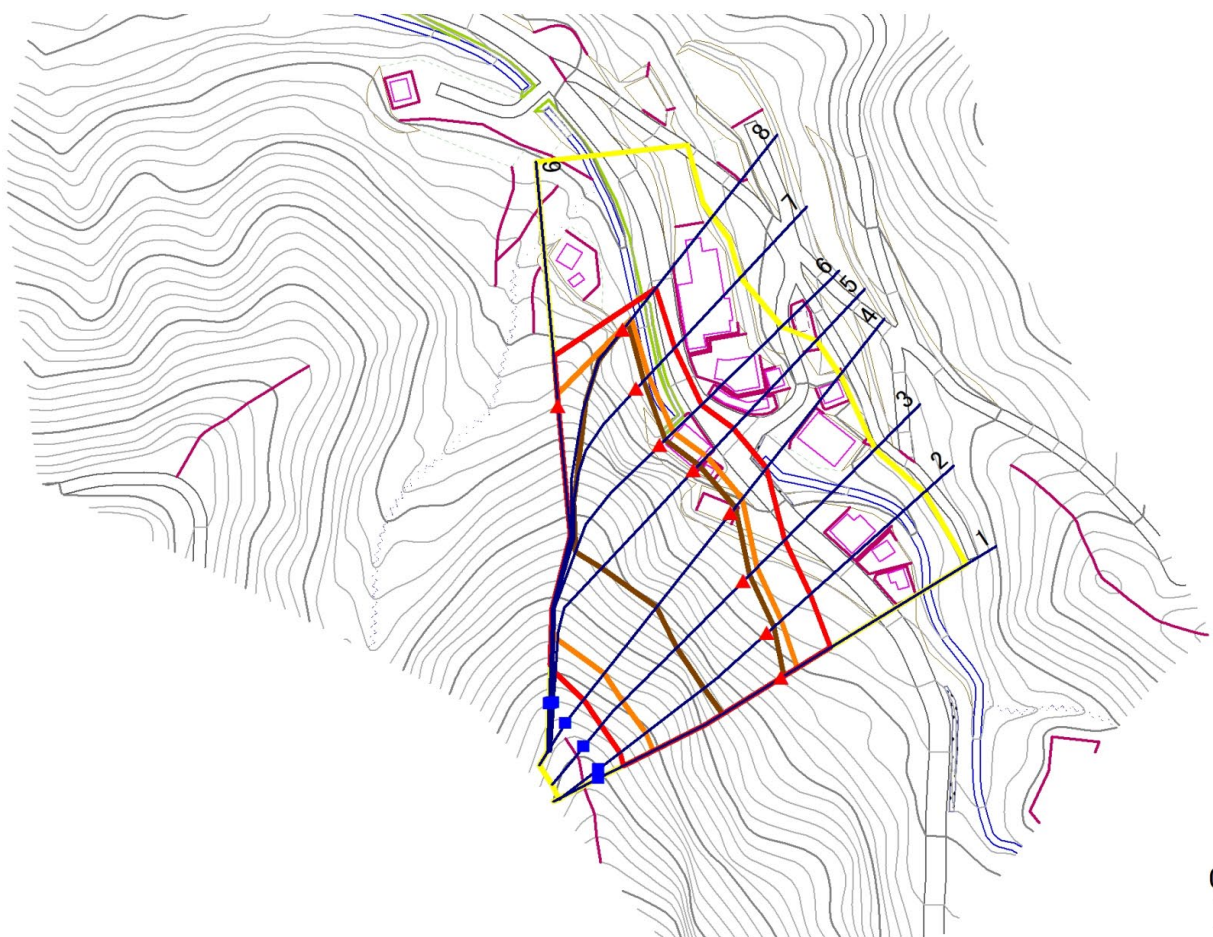
国土地理院の数値地図200000(地図画像)「八戸、盛岡」及び数値地図25000(地図画像)「端神、玉川、安家、沼袋」を掲載

急傾斜地の崩壊区域調査

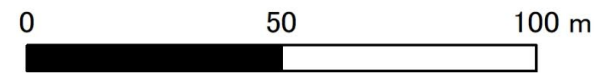
様式3-1 危害のおそれのある土地、著しい危害のおそれのある土地の設定図

調査年度 令和5年度

急傾斜地の位置	箇所番号	483BN5315	箇所名	長下3号	所在地	下閉伊郡岩泉町下有芸字平畑
---------	------	-----------	-----	------	-----	---------------



1:1,500



凡例	■ 上端	— 横断測線	▭ 危害のおそれのある土地の区域	▭ 土石等の移動による力が100kN/m ² を超える範囲
	▲ 下端		▭ 著しい危害のおそれのある土地の区域	▭ 土石等の堆積高が3mを超える範囲

急傾斜地の崩壊区域調査

様式3-2 建築物に作用すると想定される衝撃に関する事項(1/1)

											調査年度	令和5年度						
急傾斜地の位置		箇所番号	483BN5315			箇所名	長下3号			所在地	下閉伊郡岩泉町下有芸字平畑							
横断 測線 番号	急傾斜地の下端に隣接する土地										急傾斜地内							
	土石等の移動の高さと力の大きさ				土石等の堆積高さとの大きさ				土石等の移動の高さと力の大きさ				土石等の堆積高さとの大きさ					
	区分	高さ (m)	下端からの距離 (m)	力の大きさ (kN/m ²)	区分	下端からの水平 距離(m)	高さ (m)	力の大きさ (kN/m ²)	区分	高さ (m)	上端からの比高 (m)	力の大きさ (kN/m ²)	区分	上端からの比高 (m)	高さ (m)	力の大きさ (kN/m ²)		
1	100kN/m ² を超える	1.00	0.00 ~ 3.71	160.24	3mを超える	0.00 ~ 0.64	3.37	17.04	100kN/m ² を超える	1.00	10.93 ~ 37.36	160.24	3mを超える	25.00 ~ 37.36	3.37	17.04		
	それ以外	1.00	3.71 ~ 11.50	100.00	それ以外	0.64 ~ 11.50	3.00	15.16	それ以外	1.00	5.00 ~ 10.93	100.00	それ以外	5.00 ~ 25.00	3.00	15.16		
2	100kN/m ² を超える	1.00	0.00 ~ 3.79	161.70	3mを超える	0.00 ~ 1.77	3.98	20.13	100kN/m ² を超える	1.00	11.20 ~ 40.89	161.70	3mを超える	25.00 ~ 40.89	3.98	20.13		
	それ以外	1.00	3.79 ~ 11.58	100.00	それ以外	1.77 ~ 11.58	3.00	15.16	それ以外	1.00	5.00 ~ 11.20	100.00	それ以外	5.00 ~ 25.00	3.00	15.16		
3	100kN/m ² を超える	1.00	0.00 ~ 3.85	162.71	3mを超える	0.00 ~ 1.71	3.93	19.88	100kN/m ² を超える	1.00	11.01 ~ 42.29	162.71	3mを超える	25.00 ~ 42.29	3.93	19.88		
	それ以外	1.00	3.85 ~ 11.64	100.00	それ以外	1.71 ~ 11.64	3.00	15.16	それ以外	1.00	5.00 ~ 11.01	100.00	それ以外	5.00 ~ 25.00	3.00	15.16		
4	100kN/m ² を超える	1.00	0.00 ~ 3.87	163.05	3mを超える	0.00 ~ 1.54	3.80	19.18	100kN/m ² を超える	1.00	10.65 ~ 45.23	163.05	3mを超える	25.00 ~ 45.23	3.80	19.18		
	それ以外	1.00	3.87 ~ 11.65	100.00	それ以外	1.54 ~ 11.65	3.00	15.16	それ以外	1.00	5.00 ~ 10.65	100.00	それ以外	5.00 ~ 25.00	3.00	15.16		
5	100kN/m ² を超える	1.00	0.00 ~ 3.85	162.79	3mを超える	0.00 ~ 1.48	3.75	18.97	100kN/m ² を超える	1.00	10.59 ~ 47.07	162.79	3mを超える	25.00 ~ 47.07	3.75	18.97		
	それ以外	1.00	3.85 ~ 11.64	100.00	それ以外	1.48 ~ 11.64	3.00	15.16	それ以外	1.00	5.00 ~ 10.59	100.00	それ以外	5.00 ~ 25.00	3.00	15.16		
6	100kN/m ² を超える	1.00	0.00 ~ 3.78	161.45	3mを超える	0.00 ~ 1.41	3.70	18.70	100kN/m ² を超える	1.00	10.54 ~ 47.07	161.45	3mを超える	25.00 ~ 47.07	3.70	18.70		
	それ以外	1.00	3.78 ~ 11.57	100.00	それ以外	1.41 ~ 11.57	3.00	15.16	それ以外	1.00	5.00 ~ 10.54	100.00	それ以外	5.00 ~ 25.00	3.00	15.16		
7	100kN/m ² を超える	1.00	0.00 ~ 3.53	156.98	3mを超える	0.00 ~ 2.11	3.94	19.93	100kN/m ² を超える	1.00	10.59 ~ 50.00	156.98	3mを超える	30.00 ~ 50.00	3.94	19.93		
	それ以外	1.00	3.53 ~ 11.32	100.00	それ以外	2.11 ~ 11.32	3.00	15.16	それ以外	1.00	5.00 ~ 10.59	100.00	それ以外	5.00 ~ 30.00	3.00	15.16		
8	100kN/m ² を超える	1.00	0.00 ~ 2.83	144.83	3mを超える	0.00 ~ 1.78	3.73	18.86	100kN/m ² を超える	1.00	11.27 ~ 50.64	144.83	3mを超える	40.00 ~ 50.64	3.73	18.86		
	それ以外	1.00	2.83 ~ 10.62	100.00	それ以外	1.78 ~ 10.62	3.00	15.16	それ以外	1.00	5.00 ~ 11.27	100.00	それ以外	5.00 ~ 40.00	3.00	15.16		
9	100kN/m ² を超える	1.00	0.00 ~ 2.50	139.25	3mを超える	— ~ —	—	—	100kN/m ² を超える	1.00	11.59 ~ 38.04	139.25	3mを超える	— ~ —	—	—		
	それ以外	1.00	2.50 ~ 10.29	100.00	それ以外	0.00 ~ 10.29	2.88	14.54	それ以外	1.00	5.00 ~ 11.59	100.00	それ以外	5.00 ~ 38.04	2.88	14.54		
	100kN/m ² を超える		~		3mを超える	~			100kN/m ² を超える		~		3mを超える	~				
	それ以外		~		それ以外	~			それ以外		~		それ以外	~				
	100kN/m ² を超える		~		3mを超える	~			100kN/m ² を超える		~		3mを超える	~				
	それ以外		~		それ以外	~			それ以外		~		それ以外	~				
	100kN/m ² を超える		~		3mを超える	~			100kN/m ² を超える		~		3mを超える	~				
	それ以外		~		それ以外	~			それ以外		~		それ以外	~				
	100kN/m ² を超える		~		3mを超える	~			100kN/m ² を超える		~		3mを超える	~				
	それ以外		~		それ以外	~			それ以外		~		それ以外	~				