

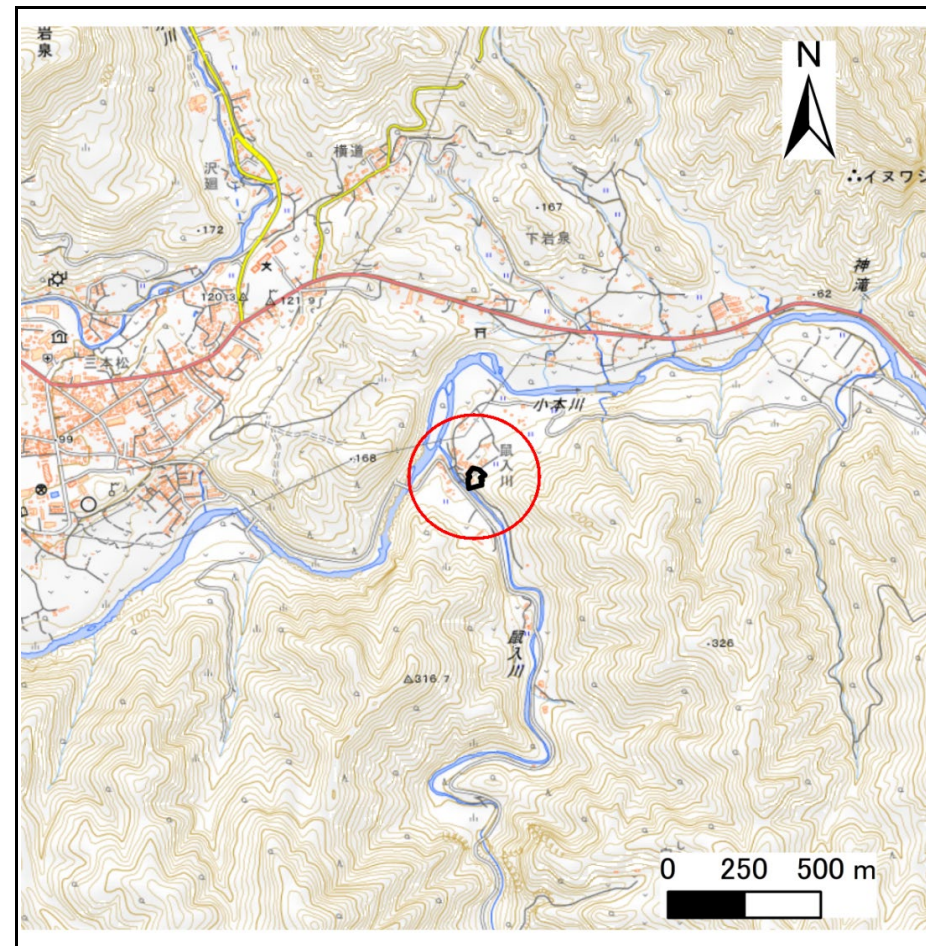
土砂災害防止に関する基礎調査(急傾斜地の崩壊)

表紙 概況、位置図

自然現象の種類	急傾斜地の崩壊
箇所番号	483BN5213
箇所名	鼠入川
所在地	下閉伊郡岩泉町岩泉字鼠入川
調査機関	岩手県沿岸広域振興局岩泉土木センター



概況図(S=1:200,000)



位置図(S=1:25,000)

国土地理院の数値地図200000(地図画像)「八戸、盛岡」及び数値地図25000(地図画像)「端神、玉川、安家、沼袋」を掲載

急傾斜地の崩壊区域調査

様式3-1 危害のおそれのある土地、著しい危害のおそれのある土地の設定図

調査年度 令和5年度

急傾斜地の位置	箇所番号	483BN5213	箇所名	鼠入川	所在地	下閉伊郡岩泉町岩泉字鼠入川
---------	------	-----------	-----	-----	-----	---------------



凡例	■ 上端	— 横断測線	■ 危害のおそれのある土地の区域	■ 土石等の移動による力が100kN/m ² を超える範囲
	▲ 下端		■ 著しい危害のおそれのある土地の区域	■ 土石等の堆積高が3mを超える範囲

急傾斜地の崩壊区域調書

様式3-2 建築物に作用すると想定される衝撃に関する事項(1/1)

調査年度 令和5年度

急傾斜地の位置		483BN5213		箇所名		鼠入川		所在地		下閉伊郡岩泉町岩泉字鼠入川						
横断 測線 番号	急傾斜地の下端に隣接する土地								急傾斜地内							
	土石等の移動の高さと力の大きさ				土石等の堆積高さとの大きさ				土石等の移動の高さと力の大きさ				土石等の堆積高さとの大きさ			
	区分	高さ (m)	下端からの距離 (m)	力の大きさ (kN/m ²)	区分	下端からの水平 距離(m)	高さ (m)	力の大きさ (kN/m ²)	区分	高さ (m)	上端からの比高 (m)	力の大きさ (kN/m ²)	区分	上端からの比高 (m)	高さ (m)	力の大きさ (kN/m ²)
1	100kN/m ² を超える	—	— ~ —	—	3mを超える	— ~ —	—	—	100kN/m ² を超える	—	— ~ —	—	3mを超える	— ~ —	—	—
	それ以外	1.00	0.00 ~ 4.77	59.40	それ以外	0.00 ~ 0.00	1.69	8.56	それ以外	1.00	5.00 ~ 5.00	59.40	それ以外	5.00 ~ 5.00	1.69	8.56
2	100kN/m ² を超える	—	— ~ —	—	3mを超える	— ~ —	—	—	100kN/m ² を超える	—	— ~ —	—	3mを超える	— ~ —	—	—
	それ以外	1.00	0.00 ~ 7.64	97.88	それ以外	0.00 ~ 7.64	2.23	11.27	それ以外	1.00	5.00 ~ 10.20	97.88	それ以外	5.00 ~ 10.20	2.23	11.27
3	100kN/m ² を超える	—	— ~ —	—	3mを超える	— ~ —	—	—	100kN/m ² を超える	—	— ~ —	—	3mを超える	— ~ —	—	—
	それ以外	1.00	0.00 ~ 7.13	90.65	それ以外	0.00 ~ 0.00	1.67	8.46	それ以外	1.00	5.00 ~ 9.20	90.65	それ以外	5.00 ~ 9.20	1.67	8.46
4	100kN/m ² を超える	—	— ~ —	—	3mを超える	— ~ —	—	—	100kN/m ² を超える	—	— ~ —	—	3mを超える	— ~ —	—	—
	それ以外	1.00	0.00 ~ 7.40	94.37	それ以外	0.00 ~ 7.40	2.34	11.83	それ以外	1.00	5.00 ~ 10.00	94.37	それ以外	5.00 ~ 10.00	2.34	11.83
5	100kN/m ² を超える	1.00	0.00 ~ 0.32	104.74	3mを超える	— ~ —	—	—	100kN/m ² を超える	1.00	10.54 ~ 11.40	104.74	3mを超える	— ~ —	—	—
	それ以外	1.00	0.32 ~ 8.11	100.00	それ以外	0.00 ~ 8.11	2.21	11.16	それ以外	1.00	5.00 ~ 10.54	100.00	それ以外	5.00 ~ 11.40	2.21	11.16
6	100kN/m ² を超える	—	— ~ —	—	3mを超える	— ~ —	—	—	100kN/m ² を超える	—	— ~ —	—	3mを超える	— ~ —	—	—
	それ以外	1.00	0.00 ~ 7.48	95.57	それ以外	0.00 ~ 0.00	1.74	8.78	それ以外	1.00	5.00 ~ 9.80	95.57	それ以外	5.00 ~ 9.80	1.74	8.78
7	100kN/m ² を超える	1.00	0.00 ~ 0.01	100.19	3mを超える	— ~ —	—	—	100kN/m ² を超える	1.00	10.77 ~ 10.80	100.19	3mを超える	— ~ —	—	—
	それ以外	1.00	0.01 ~ 7.80	100.00	それ以外	0.00 ~ 7.80	2.30	11.62	それ以外	1.00	5.00 ~ 10.77	100.00	それ以外	5.00 ~ 10.80	2.30	11.62
	100kN/m ² を超える		~		3mを超える	~			100kN/m ² を超える		~		3mを超える	~		
	それ以外		~		それ以外	~			それ以外		~		それ以外	~		
	100kN/m ² を超える		~		3mを超える	~			100kN/m ² を超える		~		3mを超える	~		
	それ以外		~		それ以外	~			それ以外		~		それ以外	~		
	100kN/m ² を超える		~		3mを超える	~			100kN/m ² を超える		~		3mを超える	~		
	それ以外		~		それ以外	~			それ以外		~		それ以外	~		
	100kN/m ² を超える		~		3mを超える	~			100kN/m ² を超える		~		3mを超える	~		
	それ以外		~		それ以外	~			それ以外		~		それ以外	~		
	100kN/m ² を超える		~		3mを超える	~			100kN/m ² を超える		~		3mを超える	~		
	それ以外		~		それ以外	~			それ以外		~		それ以外	~		