

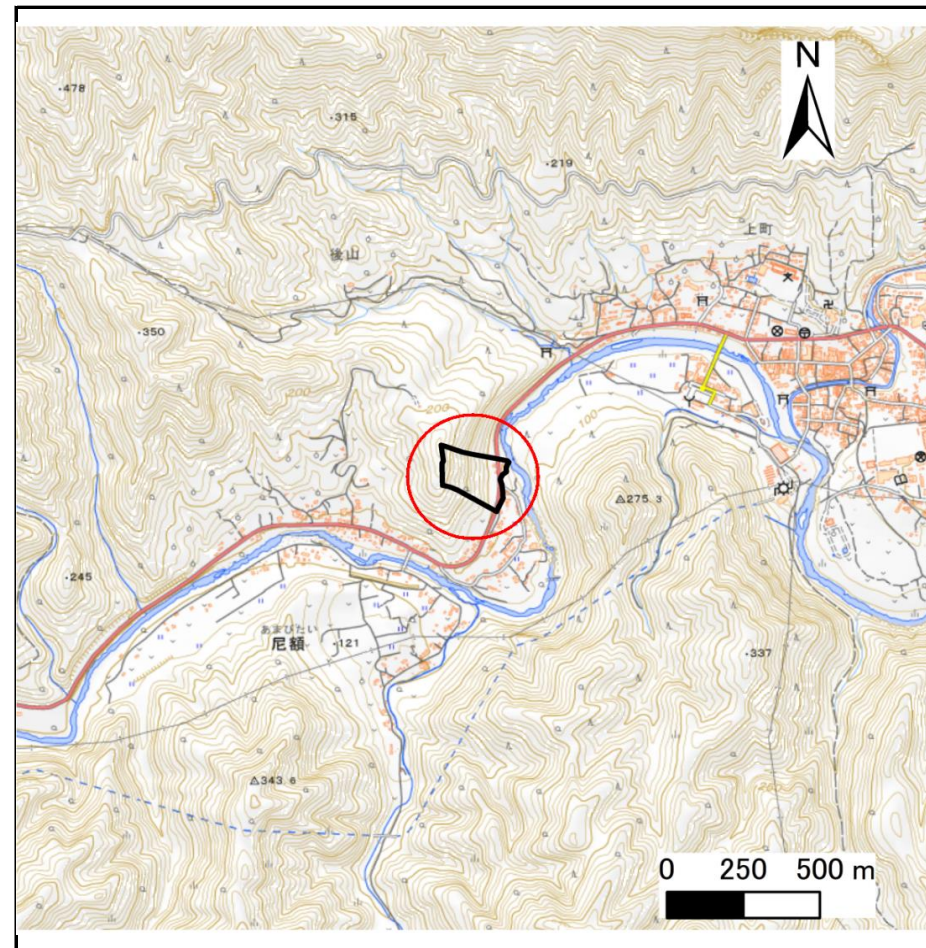
土砂災害防止に関する基礎調査(急傾斜地の崩壊)

表紙 概況、位置図

自然現象の種類	急傾斜地の崩壊
箇所番号	483BN5200
箇所名	上坪
所在地	下閉伊郡岩泉町尼額字下坪
調査機関	岩手県沿岸広域振興局岩泉土木センター



概況図(S=1:200,000)



位置図(S=1:25,000)

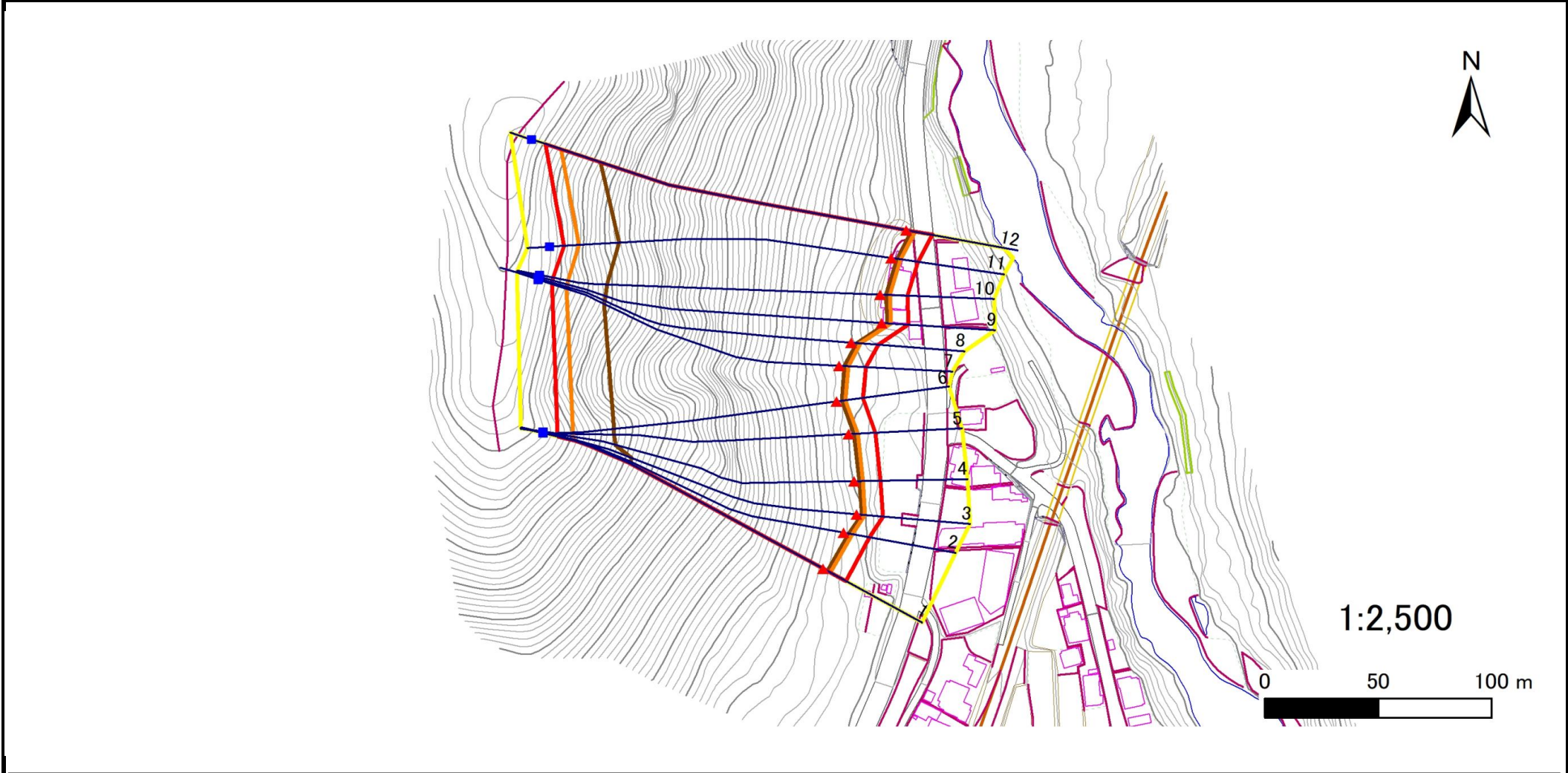
国土地理院の数値地図200000(地図画像)「八戸、盛岡」及び数値地図25000(地図画像)「端神、玉川、安家、沼袋」を掲載

急傾斜地の崩壊区域調査

様式3-1 危害のおそれのある土地、著しい危害のおそれのある土地の設定図

調査年度 令和5年度

急傾斜地の位置 箇所番号 483BN5200 箇所名 上坪 所在地 下閉伊郡岩泉町尼額字下坪



凡例	■ 上端	— 横断測線	■ 危害のおそれのある土地の区域	■ 土石等の移動による力が100kN/m ² を超える範囲
	▲ 下端		■ 著しい危害のおそれのある土地の区域	■ 土石等の堆積高が3mを超える範囲

急傾斜地の崩壊区域調査

様式3-2 建築物に作用すると想定される衝撃に関する事項(1/1)

調査年度	令和5年度
------	-------

急傾斜地の位置		483BN5200			箇所名		上坪		所在地		下閉伊郡岩泉町尼額字下坪					
横断 測線 番号	急傾斜地の下端に隣接する土地										急傾斜地内					
	土石等の移動の高さと力の大きさ				土石等の堆積高さと力の大きさ				土石等の移動の高さと力の大きさ				土石等の堆積高さと力の大きさ			
	区分	高さ (m)	下端からの距離 (m)	力の大きさ (kN/m ²)	区分	下端からの水平 距離(m)	高さ (m)	力の大きさ (kN/m ²)	区分	高さ (m)	上端からの比高 (m)	力の大きさ (kN/m ²)	区分	上端からの比高 (m)	高さ (m)	力の大きさ (kN/m ²)
1	100kN/m ² を超える	1.00	0.00 ~ 3.59	158.10	3mを超える	0.00 ~ 2.11	3.94	19.90	100kN/m ² を超える	1.00	10.60 ~ 100.85	158.10	3mを超える	30.00 ~ 100.85	3.94	19.90
	それ以外	1.00	3.59 ~ 11.38	100.00	それ以外	2.11 ~ 11.38	3.00	15.16	それ以外	1.00	5.00 ~ 10.60	100.00	それ以外	5.00 ~ 30.00	3.00	15.16
2	100kN/m ² を超える	1.00	0.00 ~ 3.63	158.71	3mを超える	0.00 ~ 2.12	3.95	19.97	100kN/m ² を超える	1.00	10.58 ~ 103.52	158.71	3mを超える	30.00 ~ 103.52	3.95	19.97
	それ以外	1.00	3.63 ~ 11.41	100.00	それ以外	2.12 ~ 11.41	3.00	15.16	それ以外	1.00	5.00 ~ 10.58	100.00	それ以外	5.00 ~ 30.00	3.00	15.16
3	100kN/m ² を超える	1.00	0.00 ~ 3.66	159.33	3mを超える	0.00 ~ 2.14	3.96	20.04	100kN/m ² を超える	1.00	10.57 ~ 106.47	159.33	3mを超える	30.00 ~ 106.47	3.96	20.04
	それ以外	1.00	3.66 ~ 11.45	100.00	それ以外	2.14 ~ 11.45	3.00	15.16	それ以外	1.00	5.00 ~ 10.57	100.00	それ以外	5.00 ~ 30.00	3.00	15.16
4	100kN/m ² を超える	1.00	0.00 ~ 3.82	162.22	3mを超える	0.00 ~ 2.24	4.04	20.40	100kN/m ² を超える	1.00	10.53 ~ 108.11	162.22	3mを超える	25.00 ~ 108.11	4.04	20.40
	それ以外	1.00	3.82 ~ 11.61	100.00	それ以外	2.24 ~ 11.61	3.00	15.16	それ以外	1.00	5.00 ~ 10.53	100.00	それ以外	5.00 ~ 25.00	3.00	15.16
5	100kN/m ² を超える	1.00	0.00 ~ 3.94	164.31	3mを超える	0.00 ~ 2.32	4.10	20.73	100kN/m ² を超える	1.00	10.55 ~ 107.93	164.31	3mを超える	25.00 ~ 107.93	4.10	20.73
	それ以外	1.00	3.94 ~ 11.72	100.00	それ以外	2.32 ~ 11.72	3.00	15.16	それ以外	1.00	5.00 ~ 10.55	100.00	それ以外	5.00 ~ 25.00	3.00	15.16
6	100kN/m ² を超える	1.00	0.00 ~ 3.95	164.45	3mを超える	0.00 ~ 2.33	4.11	20.75	100kN/m ² を超える	1.00	10.55 ~ 104.43	164.45	3mを超える	25.00 ~ 104.43	4.11	20.75
	それ以外	1.00	3.95 ~ 11.73	100.00	それ以外	2.33 ~ 11.73	3.00	15.16	それ以外	1.00	5.00 ~ 10.55	100.00	それ以外	5.00 ~ 25.00	3.00	15.16
7	100kN/m ² を超える	1.00	0.00 ~ 3.97	164.83	3mを超える	0.00 ~ 2.35	4.12	20.82	100kN/m ² を超える	1.00	10.56 ~ 113.15	164.83	3mを超える	25.00 ~ 113.15	4.12	20.82
	それ以外	1.00	3.97 ~ 11.75	100.00	それ以外	2.35 ~ 11.75	3.00	15.16	それ以外	1.00	5.00 ~ 10.56	100.00	それ以外	5.00 ~ 25.00	3.00	15.16
8	100kN/m ² を超える	1.00	0.00 ~ 3.98	165.08	3mを超える	0.00 ~ 2.36	4.13	20.87	100kN/m ² を超える	1.00	10.57 ~ 115.76	165.08	3mを超える	25.00 ~ 115.76	4.13	20.87
	それ以外	1.00	3.98 ~ 11.77	100.00	それ以外	2.36 ~ 11.77	3.00	15.16	それ以外	1.00	5.00 ~ 10.57	100.00	それ以外	5.00 ~ 25.00	3.00	15.16
9	100kN/m ² を超える	1.00	0.00 ~ 3.99	165.33	3mを超える	0.00 ~ 2.37	4.14	20.92	100kN/m ² を超える	1.00	10.58 ~ 125.34	165.33	3mを超える	25.00 ~ 125.34	4.14	20.92
	それ以外	1.00	3.99 ~ 11.78	100.00	それ以外	2.37 ~ 11.78	3.00	15.16	それ以外	1.00	5.00 ~ 10.58	100.00	それ以外	5.00 ~ 25.00	3.00	15.16
10	100kN/m ² を超える	1.00	0.00 ~ 4.04	166.15	3mを超える	0.00 ~ 2.42	4.18	21.11	100kN/m ² を超える	1.00	10.63 ~ 125.87	166.15	3mを超える	25.00 ~ 125.87	4.18	21.11
	それ以外	1.00	4.04 ~ 11.82	100.00	それ以外	2.42 ~ 11.82	3.00	15.16	それ以外	1.00	5.00 ~ 10.63	100.00	それ以外	5.00 ~ 25.00	3.00	15.16
11	100kN/m ² を超える	1.00	0.00 ~ 4.00	165.35	3mを超える	0.00 ~ 2.37	4.14	20.92	100kN/m ² を超える	1.00	10.58 ~ 123.87	165.35	3mを超える	25.00 ~ 123.87	4.14	20.92
	それ以外	1.00	4.00 ~ 11.78	100.00	それ以外	2.37 ~ 11.78	3.00	15.16	それ以外	1.00	5.00 ~ 10.58	100.00	それ以外	5.00 ~ 25.00	3.00	15.16
12	100kN/m ² を超える	1.00	0.00 ~ 3.87	163.02	3mを超える	0.00 ~ 2.27	4.06	20.51	100kN/m ² を超える	1.00	10.53 ~ 133.13	163.02	3mを超える	25.00 ~ 133.13	4.06	20.51
	それ以外	1.00	3.87 ~ 11.65	100.00	それ以外	2.27 ~ 11.65	3.00	15.16	それ以外	1.00	5.00 ~ 10.53	100.00	それ以外	5.00 ~ 25.00	3.00	15.16
	100kN/m ² を超える		~		3mを超える	~			100kN/m ² を超える		~		3mを超える	~		
	それ以外		~		それ以外	~			それ以外		~		それ以外	~		
	100kN/m ² を超える		~		3mを超える	~			100kN/m ² を超える		~		3mを超える	~		
	それ以外		~		それ以外	~			それ以外		~		それ以外	~		
	100kN/m ² を超える		~		3mを超える	~			100kN/m ² を超える		~		3mを超える	~		
	それ以外		~		それ以外	~			それ以外		~		それ以外	~		