

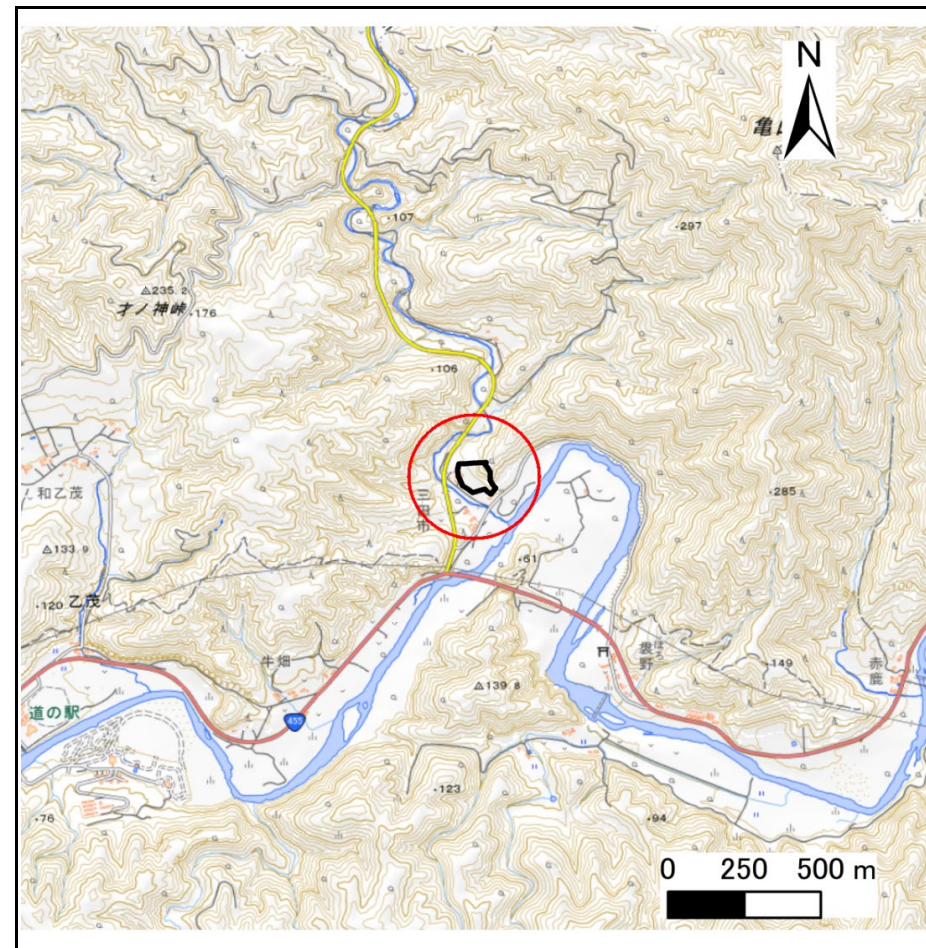
# 土砂災害防止に関する基礎調査(急傾斜地の崩壊)

表紙 概況、位置図

自然現象の種類	急傾斜地の崩壊
箇所番号	483BN5179
箇所名	三田市
所在地	下閉伊郡岩泉町乙茂字三田市
調査機関	岩手県沿岸広域振興局岩泉土木センター



概況図(S=1:200,000)



位置図(S=1:25,000)

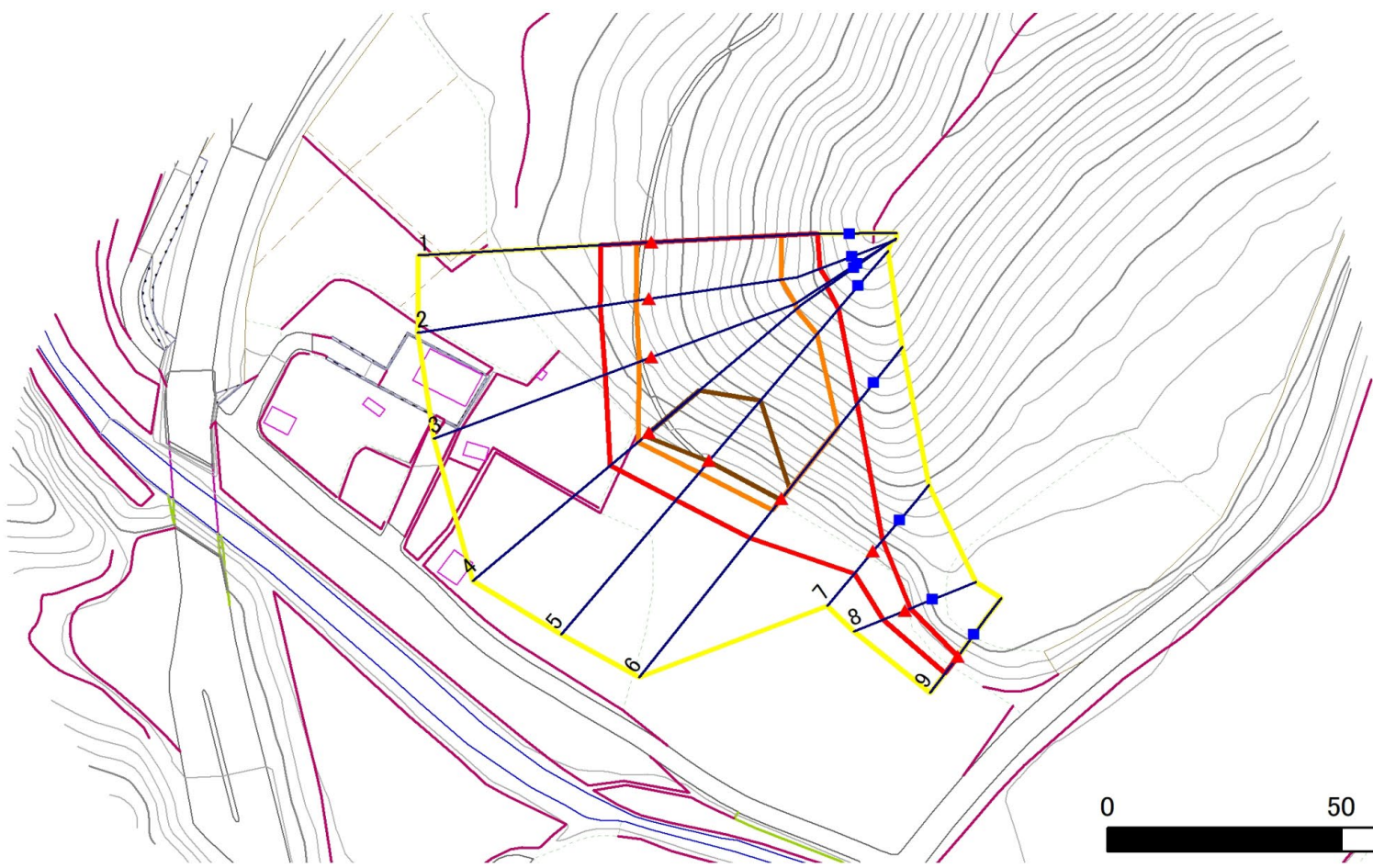
国土地理院の数値地図200000(地図画像)「八戸・盛岡」及び数値地図25000(地図画像)「端神、玉川、安家、沼袋」を掲載

# 急傾斜地の崩壊区域調査

様式3-1 危害のおそれのある土地、著しい危害のおそれのある土地の設定図

調査年度 令和5年度

急傾斜地の位置	箇所番号	483BN5179	箇所名	三田市	所在地	下閉伊郡岩泉町乙茂字三田市
---------	------	-----------	-----	-----	-----	---------------



凡例

- |  |  |  |  |
|--|--|--|--|
| <span style="color: blue;">■</span> 上端 | <span style="color: blue;">—</span> 横断測線 | <span style="border: 2px solid yellow; display: inline-block; width: 20px; height: 10px;"></span> 危害のおそれのある土地の区域 | <span style="border: 2px solid orange; display: inline-block; width: 20px; height: 10px;"></span> 土石等の移動による力が100kN/m <sup>2</sup> を超える範囲 |
| <span style="color: red;">▲</span> 下端  |  | <span style="border: 2px solid red; display: inline-block; width: 20px; height: 10px;"></span> 著しい危害のおそれのある土地の区域 | <span style="border: 2px solid darkred; display: inline-block; width: 20px; height: 10px;"></span> 土石等の堆積高が3mを超える範囲                      |

## 急傾斜地の崩壊区域調書

様式3-2 建築物に作用すると想定される衝撃に関する事項(1/1)

										調査年度		令和5年度					
急傾斜地の位置		箇所番号			483BN5179			箇所名		三田市		所在地		下閉伊郡岩泉町乙茂字三田市			
横断 測線 番号	急傾斜地の下端に隣接する土地								急傾斜地内								
	土石等の移動の高さと力の大きさ				土石等の堆積高さとの大きさ				土石等の移動の高さと力の大きさ				土石等の堆積高さとの大きさ				
	区分	高さ (m)	下端からの距離 (m)	力の大きさ (kN/m <sup>2</sup> )	区分	下端からの水平 距離(m)	高さ (m)	力の大きさ (kN/m <sup>2</sup> )	区分	高さ (m)	上端からの比高 (m)	力の大きさ (kN/m <sup>2</sup> )	区分	上端からの比高 (m)	高さ (m)	力の大きさ (kN/m <sup>2</sup> )	
1	100kN/m <sup>2</sup> を超える	1.00	0.00 ~ 3.11	149.55	3mを超える	0.00 ~ 0.15	3.08	15.55	100kN/m <sup>2</sup> を超える	1.00	10.60 ~ 30.87	149.55	3mを超える	30.00 ~ 30.87	3.08	15.55	
	それ以外	1.00	3.11 ~ 10.89	100.00	それ以外	0.15 ~ 10.89	3.00	15.16	それ以外	1.00	5.00 ~ 10.60	100.00	それ以外	5.00 ~ 30.00	3.00	15.16	
2	100kN/m <sup>2</sup> を超える	1.00	0.00 ~ 2.79	144.00	3mを超える	— ~ —	—	—	100kN/m <sup>2</sup> を超える	1.00	10.88 ~ 30.25	144.00	3mを超える	— ~ —	—	—	
	それ以外	1.00	2.79 ~ 10.57	100.00	それ以外	0.00 ~ 10.57	2.98	15.08	それ以外	1.00	5.00 ~ 10.88	100.00	それ以外	5.00 ~ 30.25	2.98	15.08	
3	100kN/m <sup>2</sup> を超える	1.00	0.00 ~ 2.92	146.34	3mを超える	— ~ —	—	—	100kN/m <sup>2</sup> を超える	1.00	10.85 ~ 33.21	146.34	3mを超える	— ~ —	—	—	
	それ以外	1.00	2.92 ~ 10.71	100.00	それ以外	0.00 ~ 10.71	2.99	15.12	それ以外	1.00	5.00 ~ 10.85	100.00	それ以外	5.00 ~ 33.21	2.99	15.12	
4	100kN/m <sup>2</sup> を超える	1.00	0.00 ~ 3.23	151.63	3mを超える	0.00 ~ 1.11	3.51	17.74	100kN/m <sup>2</sup> を超える	1.00	10.72 ~ 40.01	151.63	3mを超える	30.00 ~ 40.01	3.51	17.74	
	それ以外	1.00	3.23 ~ 11.01	100.00	それ以外	1.11 ~ 11.01	3.00	15.16	それ以外	1.00	5.00 ~ 10.72	100.00	それ以外	5.00 ~ 30.00	3.00	15.16	
5	100kN/m <sup>2</sup> を超える	1.00	0.00 ~ 3.49	156.33	3mを超える	0.00 ~ 0.26	3.13	15.83	100kN/m <sup>2</sup> を超える	1.00	10.54 ~ 38.11	156.33	3mを超える	25.00 ~ 38.11	3.13	15.83	
	それ以外	1.00	3.49 ~ 11.28	100.00	それ以外	0.26 ~ 11.28	3.00	15.16	それ以外	1.00	5.00 ~ 10.54	100.00	それ以外	5.00 ~ 25.00	3.00	15.16	
6	100kN/m <sup>2</sup> を超える	1.00	0.00 ~ 3.17	150.63	3mを超える	0.00 ~ 0.28	3.16	15.96	100kN/m <sup>2</sup> を超える	1.00	10.64 ~ 27.33	150.63	3mを超える	25.00 ~ 27.33	3.16	15.96	
	それ以外	1.00	3.17 ~ 10.95	100.00	それ以外	0.28 ~ 10.95	3.00	15.16	それ以外	1.00	5.00 ~ 10.64	100.00	それ以外	5.00 ~ 25.00	3.00	15.16	
7	100kN/m <sup>2</sup> を超える	—	— ~ —	—	3mを超える	— ~ —	—	—	100kN/m <sup>2</sup> を超える	—	— ~ —	—	3mを超える	— ~ —	—	—	
	それ以外	1.00	0.00 ~ 6.41	80.68	それ以外	0.00 ~ 6.41	1.87	9.44	それ以外	1.00	5.00 ~ 7.80	80.68	それ以外	5.00 ~ 7.80	1.87	9.44	
8	100kN/m <sup>2</sup> を超える	—	— ~ —	—	3mを超える	— ~ —	—	—	100kN/m <sup>2</sup> を超える	—	— ~ —	—	3mを超える	— ~ —	—	—	
	それ以外	1.00	0.00 ~ 5.16	64.33	それ以外	0.00 ~ 5.16	1.93	9.78	それ以外	1.00	5.00 ~ 6.00	64.33	それ以外	5.00 ~ 6.00	1.93	9.78	
9	100kN/m <sup>2</sup> を超える	—	— ~ —	—	3mを超える	— ~ —	—	—	100kN/m <sup>2</sup> を超える	—	— ~ —	—	3mを超える	— ~ —	—	—	
	それ以外	1.00	0.00 ~ 4.69	58.47	それ以外	0.00 ~ 4.69	1.83	9.24	それ以外	1.00	5.00 ~ 5.00	58.47	それ以外	5.00 ~ 5.00	1.83	9.24	
	100kN/m <sup>2</sup> を超える		~		3mを超える	~			100kN/m <sup>2</sup> を超える		~		3mを超える	~			
	それ以外		~		それ以外	~			それ以外		~		それ以外	~			
	100kN/m <sup>2</sup> を超える		~		3mを超える	~			100kN/m <sup>2</sup> を超える		~		3mを超える	~			
	それ以外		~		それ以外	~			それ以外		~		それ以外	~			
	100kN/m <sup>2</sup> を超える		~		3mを超える	~			100kN/m <sup>2</sup> を超える		~		3mを超える	~			
	それ以外		~		それ以外	~			それ以外		~		それ以外	~			
	100kN/m <sup>2</sup> を超える		~		3mを超える	~			100kN/m <sup>2</sup> を超える		~		3mを超える	~			
	それ以外		~		それ以外	~			それ以外		~		それ以外	~			