

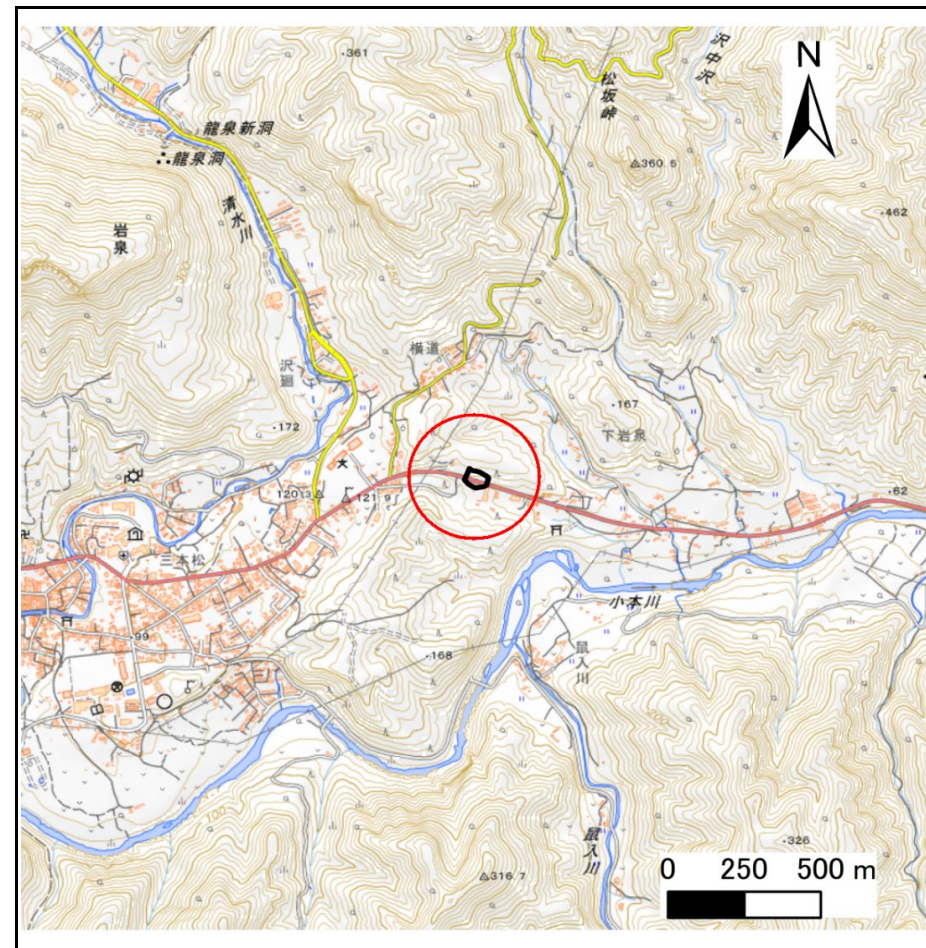
# 土砂災害防止に関する基礎調査(急傾斜地の崩壊)

表紙 概況、位置図

|         |                    |
|---------|--------------------|
| 自然現象の種類 | 急傾斜地の崩壊            |
| 箇所番号    | 483BN5172          |
| 箇所名     | 合の山                |
| 所在地     | 下閉伊郡岩泉町岩泉字合の山      |
| 調査機関    | 岩手県沿岸広域振興局岩泉土木センター |



概況図(S=1:200,000)



位置図(S=1:25,000)

国土地理院の数値地図20000(地図画像)「八戸、盛岡」及び数値地図25000(地図画像)「端神、玉川、安家、沼袋」を掲載



# 急傾斜地の崩壊区域調査

様式3-1 危害のおそれのある土地、著しい危害のおそれのある土地の設定図

調査年度 令和5年度

|         |      |           |     |     |     |               |
|---------|------|-----------|-----|-----|-----|---------------|
| 急傾斜地の位置 | 箇所番号 | 483BN5172 | 箇所名 | 合の山 | 所在地 | 下閉伊郡岩泉町岩泉字合の山 |
|---------|------|-----------|-----|-----|-----|---------------|



|    |      |        |                     |  |
|----|------|--------|---------------------|--|
| 凡例 | ■ 上端 | — 横断測線 | ▭ 危害のおそれのある土地の区域    | ▭ 土石等の移動による力が100kN/m <sup>2</sup> を超える範囲 |
|    | ▲ 下端 |        | ▭ 著しい危害のおそれのある土地の区域 | ▭ 土石等の堆積高が3mを超える範囲                       |

## 急傾斜地の崩壊区域調書

様式3-2 建築物に作用すると想定される衝撃に関する事項(1/1)

|      |       |
|------|-------|
| 調査年度 | 令和5年度 |
|------|-------|

|                |                           |                |                |                               |               |                  |                   |                               |                           |           |                |                               |               |                |           |                               |
|----------------|---------------------------|----------------|----------------|-------------------------------|---------------|------------------|-------------------|-------------------------------|---------------------------|-----------|----------------|-------------------------------|---------------|----------------|-----------|-------------------------------|
| 急傾斜地の位置        |                           | 箇所番号 483BN5172 |                |                               | 箇所名 合の山       |                  | 所在地 下関伊郡岩泉町岩泉字合の山 |                               |                           |           |                |                               |               |                |           |                               |
| 横断<br>測線<br>番号 | 急傾斜地の下端に隣接する土地            |                |                |                               |               |                  |                   |                               | 急傾斜地内                     |           |                |                               |               |                |           |                               |
|                | 土石等の移動の高さと力の大きさ           |                |                |                               | 土石等の堆積高さとの大きさ |                  |                   |                               | 土石等の移動の高さと力の大きさ           |           |                |                               | 土石等の堆積高さとの大きさ |                |           |                               |
|                | 区分                        | 高さ<br>(m)      | 下端からの距離<br>(m) | 力の大きさ<br>(kN/m <sup>2</sup> ) | 区分            | 下端からの水平<br>距離(m) | 高さ<br>(m)         | 力の大きさ<br>(kN/m <sup>2</sup> ) | 区分                        | 高さ<br>(m) | 上端からの比高<br>(m) | 力の大きさ<br>(kN/m <sup>2</sup> ) | 区分            | 上端からの比高<br>(m) | 高さ<br>(m) | 力の大きさ<br>(kN/m <sup>2</sup> ) |
| 1              | 100kN/m <sup>2</sup> を超える | —              | — ~ —          | —                             | 3mを超える        | — ~ —            | —                 | —                             | 100kN/m <sup>2</sup> を超える | —         | — ~ —          | —                             | 3mを超える        | — ~ —          | —         | —                             |
|                | それ以外                      | 1.00           | 0.00 ~ 6.59    | 83.09                         | それ以外          | 0.00 ~ 0.00      | 1.60              | 8.08                          | それ以外                      | 1.00      | 5.00 ~ 8.50    | 83.09                         | それ以外          | 5.00 ~ 8.50    | 1.60      | 8.08                          |
| 2              | 100kN/m <sup>2</sup> を超える | 1.00           | 0.00 ~ 0.28    | 104.19                        | 3mを超える        | — ~ —            | —                 | —                             | 100kN/m <sup>2</sup> を超える | 1.00      | 10.54 ~ 11.30  | 104.19                        | 3mを超える        | — ~ —          | —         | —                             |
|                | それ以外                      | 1.00           | 0.28 ~ 8.07    | 100.00                        | それ以外          | 0.00 ~ 8.07      | 2.21              | 11.19                         | それ以外                      | 1.00      | 5.00 ~ 10.54   | 100.00                        | それ以外          | 5.00 ~ 11.30   | 2.21      | 11.19                         |
| 3              | 100kN/m <sup>2</sup> を超える | 1.00           | 0.00 ~ 1.01    | 115.16                        | 3mを超える        | — ~ —            | —                 | —                             | 100kN/m <sup>2</sup> を超える | 1.00      | 10.78 ~ 13.80  | 115.16                        | 3mを超える        | — ~ —          | —         | —                             |
|                | それ以外                      | 1.00           | 1.01 ~ 8.79    | 100.00                        | それ以外          | 0.00 ~ 8.79      | 2.30              | 11.64                         | それ以外                      | 1.00      | 5.00 ~ 10.78   | 100.00                        | それ以外          | 5.00 ~ 13.80   | 2.30      | 11.64                         |
| 4              | 100kN/m <sup>2</sup> を超える | 1.00           | 0.00 ~ 1.09    | 116.40                        | 3mを超える        | — ~ —            | —                 | —                             | 100kN/m <sup>2</sup> を超える | 1.00      | 10.87 ~ 14.20  | 116.40                        | 3mを超える        | — ~ —          | —         | —                             |
|                | それ以外                      | 1.00           | 1.09 ~ 8.87    | 100.00                        | それ以外          | 0.00 ~ 8.87      | 2.32              | 11.74                         | それ以外                      | 1.00      | 5.00 ~ 10.87   | 100.00                        | それ以外          | 5.00 ~ 14.20   | 2.32      | 11.74                         |
| 5              | 100kN/m <sup>2</sup> を超える | —              | — ~ —          | —                             | 3mを超える        | — ~ —            | —                 | —                             | 100kN/m <sup>2</sup> を超える | —         | — ~ —          | —                             | 3mを超える        | — ~ —          | —         | —                             |
|                | それ以外                      | 1.00           | 0.00 ~ 6.67    | 84.17                         | それ以外          | 0.00 ~ 6.67      | 1.89              | 9.57                          | それ以外                      | 1.00      | 5.00 ~ 8.40    | 84.17                         | それ以外          | 5.00 ~ 8.40    | 1.89      | 9.57                          |
| 6              | 100kN/m <sup>2</sup> を超える | —              | — ~ —          | —                             | 3mを超える        | — ~ —            | —                 | —                             | 100kN/m <sup>2</sup> を超える | —         | — ~ —          | —                             | 3mを超える        | — ~ —          | —         | —                             |
|                | それ以外                      | 1.00           | 0.00 ~ 4.71    | 58.68                         | それ以外          | 0.00 ~ 4.71      | 1.82              | 9.19                          | それ以外                      | 1.00      | 5.00 ~ 5.00    | 58.68                         | それ以外          | 5.00 ~ 5.00    | 1.82      | 9.19                          |
|                | 100kN/m <sup>2</sup> を超える |                | ~              |                               | 3mを超える        | ~                |                   |                               | 100kN/m <sup>2</sup> を超える |           | ~              |                               | 3mを超える        | ~              |           |                               |
|                | それ以外                      |                | ~              |                               | それ以外          | ~                |                   |                               | それ以外                      |           | ~              |                               | それ以外          | ~              |           |                               |
|                | 100kN/m <sup>2</sup> を超える |                | ~              |                               | 3mを超える        | ~                |                   |                               | 100kN/m <sup>2</sup> を超える |           | ~              |                               | 3mを超える        | ~              |           |                               |
|                | それ以外                      |                | ~              |                               | それ以外          | ~                |                   |                               | それ以外                      |           | ~              |                               | それ以外          | ~              |           |                               |
|                | 100kN/m <sup>2</sup> を超える |                | ~              |                               | 3mを超える        | ~                |                   |                               | 100kN/m <sup>2</sup> を超える |           | ~              |                               | 3mを超える        | ~              |           |                               |
|                | それ以外                      |                | ~              |                               | それ以外          | ~                |                   |                               | それ以外                      |           | ~              |                               | それ以外          | ~              |           |                               |
|                | 100kN/m <sup>2</sup> を超える |                | ~              |                               | 3mを超える        | ~                |                   |                               | 100kN/m <sup>2</sup> を超える |           | ~              |                               | 3mを超える        | ~              |           |                               |
|                | それ以外                      |                | ~              |                               | それ以外          | ~                |                   |                               | それ以外                      |           | ~              |                               | それ以外          | ~              |           |                               |
|                | 100kN/m <sup>2</sup> を超える |                | ~              |                               | 3mを超える        | ~                |                   |                               | 100kN/m <sup>2</sup> を超える |           | ~              |                               | 3mを超える        | ~              |           |                               |
|                | それ以外                      |                | ~              |                               | それ以外          | ~                |                   |                               | それ以外                      |           | ~              |                               | それ以外          | ~              |           |                               |