

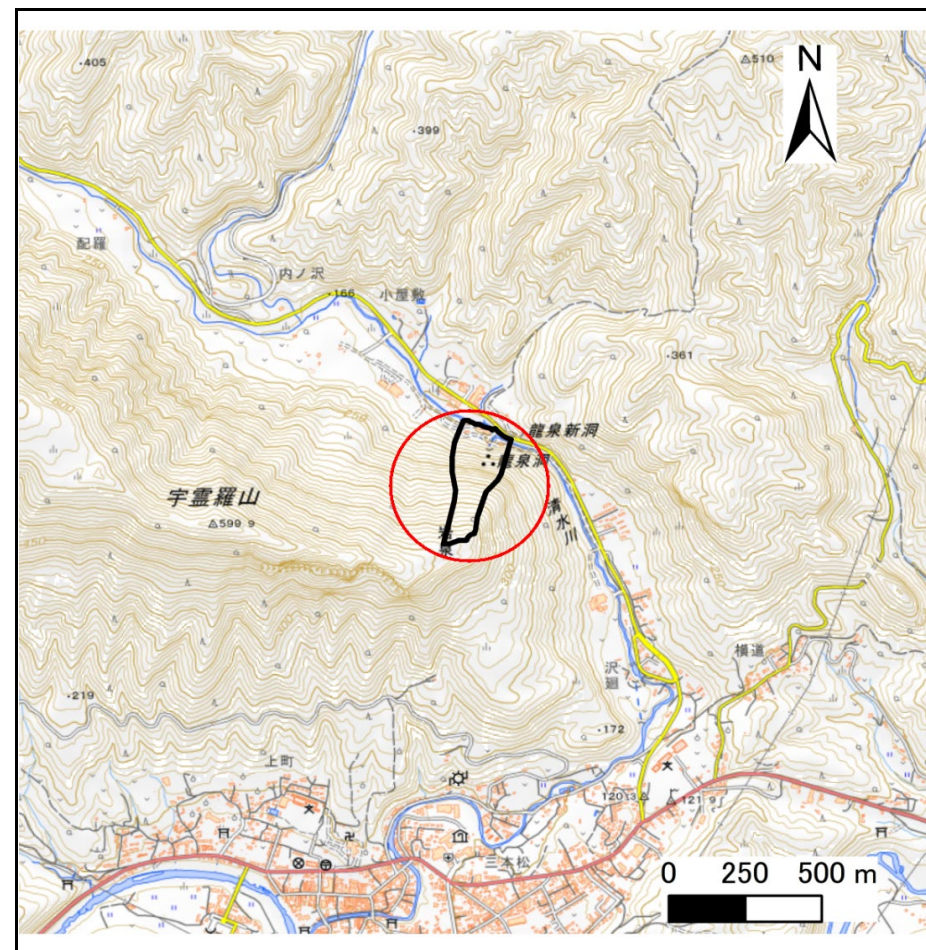
土砂災害防止に関する基礎調査(急傾斜地の崩壊)

表紙 概況、位置図

自然現象の種類	急傾斜地の崩壊
箇所番号	483BN5169
箇所名	神成A
所在地	下閉伊郡岩泉町岩泉字府金
調査機関	岩手県沿岸広域振興局岩泉土木センター



概況図(S=1:200,000)



位置図(S=1:25,000)

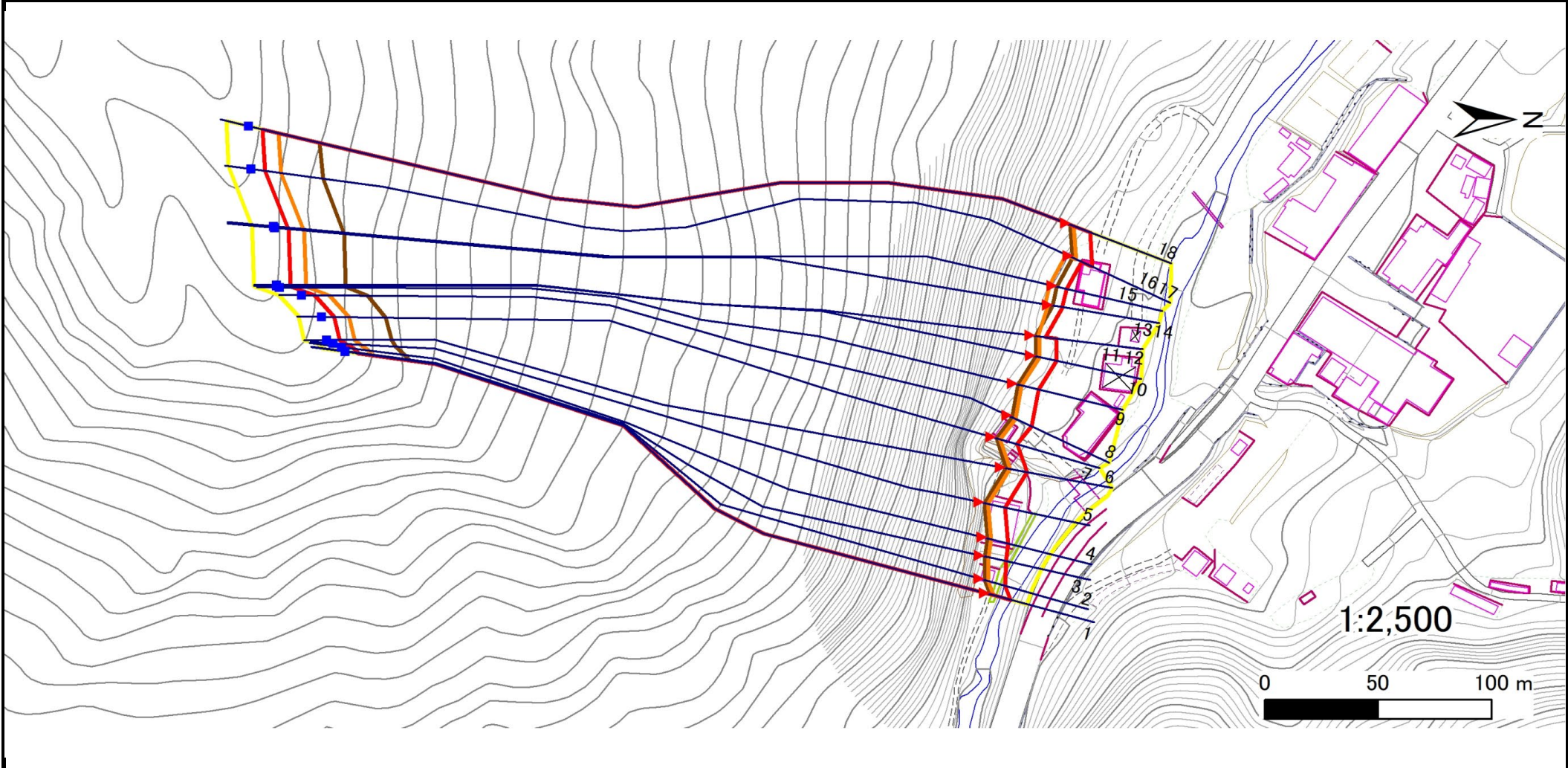
国土地理院の数値地図200000(地図画像)「八戸・盛岡」及び数値地図25000(地図画像)「端神、玉川、安家、沼袋」を掲載

急傾斜地の崩壊区域調査

様式3-1 危害のおそれのある土地、著しい危害のおそれのある土地の設定図

調査年度 令和5年度

急傾斜地の位置	箇所番号	483BN5169	箇所名	神成A	所在地	下閉伊郡岩泉町岩泉字府金
---------	------	-----------	-----	-----	-----	--------------



凡例	■ 上端	— 横断測線	■ 危害のおそれのある土地の区域	■ 土石等の移動による力が100kN/m ² を超える範囲
	▲ 下端		■ 著しい危害のおそれのある土地の区域	■ 土石等の堆積高が3mを超える範囲

急傾斜地の崩壊区域調査

様式3-2 建築物に作用すると想定される衝撃に関する事項(1/2)

調査年度	令和5年度
------	-------

急傾斜地の位置		483BN5169				箇所名			神成A			所在地			下閉伊郡岩泉町岩泉字府金					
横断 測線 番号	急傾斜地の下端に隣接する土地												急傾斜地内							
	土石等の移動の高さと力の大きさ				土石等の堆積高さと力の大きさ				土石等の移動の高さと力の大きさ				土石等の堆積高さと力の大きさ							
	区分	高さ (m)	下端からの距離 (m)	力の大きさ (kN/m ²)	区分	下端からの水平 距離(m)	高さ (m)	力の大きさ (kN/m ²)	区分	高さ (m)	上端からの比高 (m)	力の大きさ (kN/m ²)	区分	上端からの比高 (m)	高さ (m)	力の大きさ (kN/m ²)				
1	100kN/m ² を超える	1.00	0.00 ~ 4.09	167.10	3mを超える	0.00 ~ 2.48	4.23	21.40	100kN/m ² を超える	1.00	10.73 ~ 266.47	167.10	3mを超える	25.00 ~ 266.47	4.23	21.40				
	それ以外	1.00	4.09 ~ 11.88	100.00	それ以外	2.48 ~ 11.88	3.00	15.16	それ以外	1.00	5.00 ~ 10.73	100.00	それ以外	5.00 ~ 25.00	3.00	15.16				
2	100kN/m ² を超える	1.00	0.00 ~ 4.11	167.49	3mを超える	0.00 ~ 2.52	4.27	21.57	100kN/m ² を超える	1.00	10.81 ~ 266.29	167.49	3mを超える	25.00 ~ 266.29	4.27	21.57				
	それ以外	1.00	4.11 ~ 11.90	100.00	それ以外	2.52 ~ 11.90	3.00	15.16	それ以外	1.00	5.00 ~ 10.81	100.00	それ以外	5.00 ~ 25.00	3.00	15.16				
3	100kN/m ² を超える	1.00	0.00 ~ 4.12	167.64	3mを超える	0.00 ~ 2.54	4.29	21.66	100kN/m ² を超える	1.00	10.85 ~ 264.51	167.64	3mを超える	25.00 ~ 264.51	4.29	21.66				
	それ以外	1.00	4.12 ~ 11.91	100.00	それ以外	2.54 ~ 11.91	3.00	15.16	それ以外	1.00	5.00 ~ 10.85	100.00	それ以外	5.00 ~ 25.00	3.00	15.16				
4	100kN/m ² を超える	1.00	0.00 ~ 4.12	167.68	3mを超える	0.00 ~ 2.55	4.29	21.69	100kN/m ² を超える	1.00	10.86 ~ 264.13	167.68	3mを超える	25.00 ~ 264.13	4.29	21.69				
	それ以外	1.00	4.12 ~ 11.91	100.00	それ以外	2.55 ~ 11.91	3.00	15.16	それ以外	1.00	5.00 ~ 10.86	100.00	それ以外	5.00 ~ 25.00	3.00	15.16				
5	100kN/m ² を超える	1.00	0.00 ~ 4.13	167.83	3mを超える	0.00 ~ 2.57	4.32	21.82	100kN/m ² を超える	1.00	10.94 ~ 266.39	167.83	3mを超える	25.00 ~ 266.39	4.32	21.82				
	それ以外	1.00	4.13 ~ 11.92	100.00	それ以外	2.57 ~ 11.92	3.00	15.16	それ以外	1.00	5.00 ~ 10.94	100.00	それ以外	5.00 ~ 25.00	3.00	15.16				
6	100kN/m ² を超える	1.00	0.00 ~ 4.11	167.36	3mを超える	0.00 ~ 2.51	4.26	21.51	100kN/m ² を超える	1.00	10.78 ~ 265.68	167.36	3mを超える	25.00 ~ 265.68	4.26	21.51				
	それ以外	1.00	4.11 ~ 11.89	100.00	それ以外	2.51 ~ 11.89	3.00	15.16	それ以外	1.00	5.00 ~ 10.78	100.00	それ以外	5.00 ~ 25.00	3.00	15.16				
7	100kN/m ² を超える	1.00	0.00 ~ 4.12	167.58	3mを超える	0.00 ~ 2.53	4.28	21.62	100kN/m ² を超える	1.00	10.83 ~ 268.42	167.58	3mを超える	25.00 ~ 268.42	4.28	21.62				
	それ以外	1.00	4.12 ~ 11.90	100.00	それ以外	2.53 ~ 11.90	3.00	15.16	それ以外	1.00	5.00 ~ 10.83	100.00	それ以外	5.00 ~ 25.00	3.00	15.16				
8	100kN/m ² を超える	1.00	0.00 ~ 4.08	166.97	3mを超える	0.00 ~ 2.47	4.22	21.35	100kN/m ² を超える	1.00	10.71 ~ 273.57	166.97	3mを超える	25.00 ~ 273.57	4.22	21.35				
	それ以外	1.00	4.08 ~ 11.87	100.00	それ以外	2.47 ~ 11.87	3.00	15.16	それ以外	1.00	5.00 ~ 10.71	100.00	それ以外	5.00 ~ 25.00	3.00	15.16				
9	100kN/m ² を超える	1.00	0.00 ~ 4.05	166.26	3mを超える	0.00 ~ 2.42	4.18	21.14	100kN/m ² を超える	1.00	10.64 ~ 274.75	166.26	3mを超える	25.00 ~ 274.75	4.18	21.14				
	それ以外	1.00	4.05 ~ 11.83	100.00	それ以外	2.42 ~ 11.83	3.00	15.16	それ以外	1.00	5.00 ~ 10.64	100.00	それ以外	5.00 ~ 25.00	3.00	15.16				
10	100kN/m ² を超える	1.00	0.00 ~ 4.00	165.45	3mを超える	0.00 ~ 2.38	4.14	20.95	100kN/m ² を超える	1.00	10.59 ~ 274.92	165.45	3mを超える	25.00 ~ 274.92	4.14	20.95				
	それ以外	1.00	4.00 ~ 11.79	100.00	それ以外	2.38 ~ 11.79	3.00	15.16	それ以外	1.00	5.00 ~ 10.59	100.00	それ以外	5.00 ~ 25.00	3.00	15.16				
11	100kN/m ² を超える	1.00	0.00 ~ 4.01	165.64	3mを超える	0.00 ~ 2.39	4.15	20.99	100kN/m ² を超える	1.00	10.60 ~ 274.71	165.64	3mを超える	25.00 ~ 274.71	4.15	20.99				
	それ以外	1.00	4.01 ~ 11.80	100.00	それ以外	2.39 ~ 11.80	3.00	15.16	それ以外	1.00	5.00 ~ 10.60	100.00	それ以外	5.00 ~ 25.00	3.00	15.16				
12	100kN/m ² を超える	1.00	0.00 ~ 3.50	165.64	3mを超える	0.00 ~ 2.39	4.15	20.99	100kN/m ² を超える	1.00	10.60 ~ 274.71	165.64	3mを超える	25.00 ~ 274.71	4.15	20.99				
	それ以外	1.00	3.50 ~ 6.87	100.00	それ以外	2.39 ~ 6.87	3.00	15.16	それ以外	1.00	5.00 ~ 10.60	100.00	それ以外	5.00 ~ 25.00	3.00	15.16				
13	100kN/m ² を超える	1.00	0.00 ~ 0.30	165.03	3mを超える	0.00 ~ 2.36	4.13	20.86	100kN/m ² を超える	1.00	10.57 ~ 278.58	165.03	3mを超える	25.00 ~ 278.58	4.13	20.86				
	それ以外	1.00	0.30 ~ 6.85	100.00	それ以外	2.36 ~ 6.85	3.00	15.16	それ以外	1.00	5.00 ~ 10.57	100.00	それ以外	5.00 ~ 25.00	3.00	15.16				
14	100kN/m ² を超える	1.00	-1.00 ~ -1.00	165.03	3mを超える	-1.00 ~ 2.24	4.13	20.86	100kN/m ² を超える	1.00	10.57 ~ 277.77	165.03	3mを超える	25.00 ~ 277.77	4.13	20.86				
	それ以外	1.00	-1.00 ~ 6.64	100.00	それ以外	2.24 ~ 6.64	3.00	15.16	それ以外	1.00	5.00 ~ 10.57	100.00	それ以外	5.00 ~ 25.00	3.00	15.16				
15	100kN/m ² を超える	1.00	-1.00 ~ -1.00	164.80	3mを超える	-1.00 ~ 2.24	4.12	20.81	100kN/m ² を超える	1.00	10.56 ~ 278.17	164.80	3mを超える	25.00 ~ 278.17	4.12	20.81				
	それ以外	1.00	-1.00 ~ 6.65	100.00	それ以外	2.24 ~ 6.65	3.00	15.16	それ以外	1.00	5.00 ~ 10.56	100.00	それ以外	5.00 ~ 25.00	3.00	15.16				

急傾斜地の崩壊区域調査

様式3-2 建築物に作用すると想定される衝撃に関する事項(2/2)

調査年度

令和5年度

急傾斜地の位置		483BN5169		箇所名		神成A		所在地		下閉伊郡岩泉町岩泉字府金						
横断 測線 番号	急傾斜地の下端に隣接する土地								急傾斜地内							
	土石等の移動の高さと力の大きさ				土石等の堆積高さとの大きさ				土石等の移動の高さと力の大きさ				土石等の堆積高さとの大きさ			
	区分	高さ (m)	下端からの距離 (m)	力の大きさ (kN/m ²)	区分	下端からの水平 距離(m)	高さ (m)	力の大きさ (kN/m ²)	区分	高さ (m)	上端からの比高 (m)	力の大きさ (kN/m ²)	区分	上端からの比高 (m)	高さ (m)	力の大きさ (kN/m ²)
16	100kN/m ² を超える	1.00	-1.06 ~ -1.06	162.85	3mを超える	-1.06 ~ 2.12	4.05	20.49	100kN/m ² を超える	1.00	10.53 ~ 286.59	162.85	3mを超える	25.00 ~ 286.59	4.05	20.49
	それ以外	1.00	-1.06 ~ 6.55	100.00	それ以外	2.12 ~ 6.55	3.00	15.16	それ以外	1.00	5.00 ~ 10.53	100.00	それ以外	5.00 ~ 25.00	3.00	15.16
17	100kN/m ² を超える	1.00	0.00 ~ 3.86	162.85	3mを超える	0.00 ~ 2.26	4.05	20.49	100kN/m ² を超える	1.00	10.53 ~ 287.42	162.85	3mを超える	25.00 ~ 287.42	4.05	20.49
	それ以外	1.00	3.86 ~ 11.64	100.00	それ以外	2.26 ~ 11.64	3.00	15.16	それ以外	1.00	5.00 ~ 10.53	100.00	それ以外	5.00 ~ 25.00	3.00	15.16
18	100kN/m ² を超える	1.00	0.00 ~ 3.84	162.53	3mを超える	0.00 ~ 2.25	4.04	20.44	100kN/m ² を超える	1.00	10.53 ~ 284.93	162.53	3mを超える	25.00 ~ 284.93	4.04	20.44
	それ以外	1.00	3.84 ~ 11.63	100.00	それ以外	2.25 ~ 11.63	3.00	15.16	それ以外	1.00	5.00 ~ 10.53	100.00	それ以外	5.00 ~ 25.00	3.00	15.16
	100kN/m ² を超える		~		3mを超える	~			100kN/m ² を超える		~		3mを超える	~		
	それ以外		~		それ以外	~			それ以外		~		それ以外	~		
	100kN/m ² を超える		~		3mを超える	~			100kN/m ² を超える		~		3mを超える	~		
	それ以外		~		それ以外	~			それ以外		~		それ以外	~		
	100kN/m ² を超える		~		3mを超える	~			100kN/m ² を超える		~		3mを超える	~		
	それ以外		~		それ以外	~			それ以外		~		それ以外	~		
	100kN/m ² を超える		~		3mを超える	~			100kN/m ² を超える		~		3mを超える	~		
	それ以外		~		それ以外	~			それ以外		~		それ以外	~		
	100kN/m ² を超える		~		3mを超える	~			100kN/m ² を超える		~		3mを超える	~		
	それ以外		~		それ以外	~			それ以外		~		それ以外	~		
	100kN/m ² を超える		~		3mを超える	~			100kN/m ² を超える		~		3mを超える	~		
	それ以外		~		それ以外	~			それ以外		~		それ以外	~		
	100kN/m ² を超える		~		3mを超える	~			100kN/m ² を超える		~		3mを超える	~		
	それ以外		~		それ以外	~			それ以外		~		それ以外	~		
	100kN/m ² を超える		~		3mを超える	~			100kN/m ² を超える		~		3mを超える	~		
	それ以外		~		それ以外	~			それ以外		~		それ以外	~		