

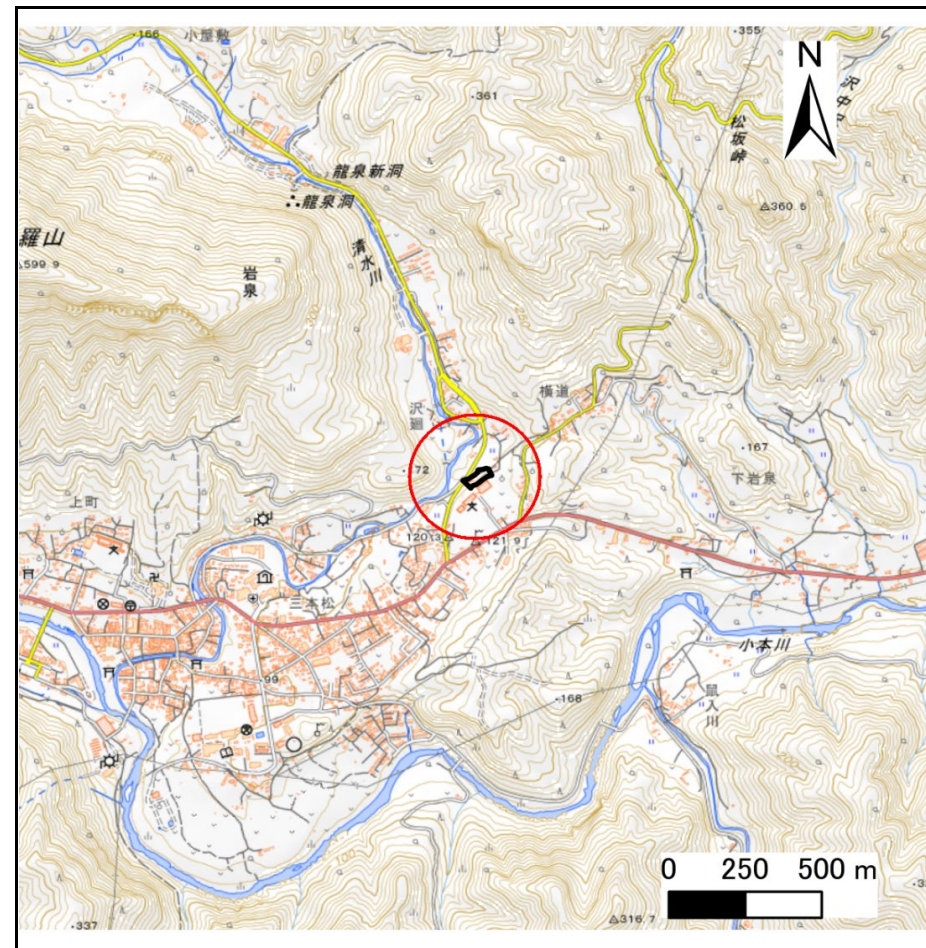
土砂災害防止に関する基礎調査(急傾斜地の崩壊)

表紙 概況、位置図

自然現象の種類	急傾斜地の崩壊
箇所番号	483BN5164
箇所名	志田
所在地	下閉伊郡岩泉町岩泉字志田
調査機関	岩手県沿岸広域振興局岩泉土木センター



概況図(S=1:200,000)



位置図(S=1:25,000)

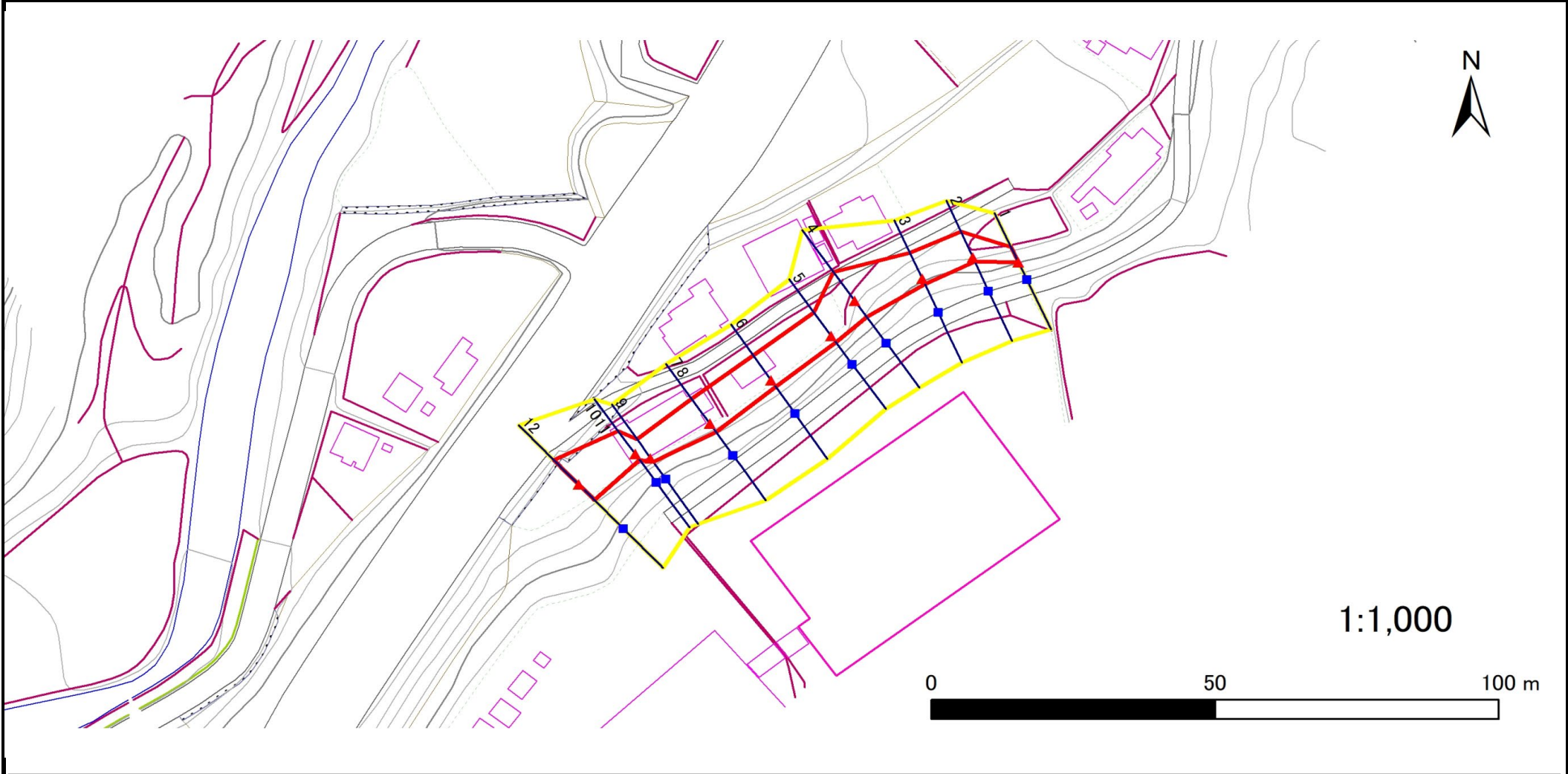
国土地理院の数値地図20000(地図画像)「八戸、盛岡」及び数値地図25000(地図画像)「端神、玉川、安家、沼袋」を掲載

急傾斜地の崩壊区域調査

様式3-1 危害のおそれのある土地、著しい危害のおそれのある土地の設定図

調査年度 令和5年度

急傾斜地の位置 箇所番号 483BN5164 箇所名 志田 所在地 下閉伊郡岩泉町岩泉字志田



- | | | | | |
|----|------|--------|---------------------|--|
| 凡例 | ■ 上端 | — 横断測線 | ▭ 危害のおそれのある土地の区域 | ▭ 土石等の移動による力が100kN/m ² を超える範囲 |
| | ▲ 下端 | | ▭ 著しい危害のおそれのある土地の区域 | ▭ 土石等の堆積高が3mを超える範囲 |

急傾斜地の崩壊区域調査

様式3-2 建築物に作用すると想定される衝撃に関する事項(1/1)

調査年度	令和5年度
------	-------

急傾斜地の位置		483BN5164			箇所名		志田		所在地		下関伊郡岩泉町岩泉字志田					
横断 測線 番号	急傾斜地の下端に隣接する土地								急傾斜地内							
	土石等の移動の高さと力の大きさ				土石等の堆積高さとの大きさ				土石等の移動の高さと力の大きさ				土石等の堆積高さとの大きさ			
	区分	高さ (m)	下端からの距離 (m)	力の大きさ (kN/m ²)	区分	下端からの水平 距離(m)	高さ (m)	力の大きさ (kN/m ²)	区分	高さ (m)	上端からの比高 (m)	力の大きさ (kN/m ²)	区分	上端からの比高 (m)	高さ (m)	力の大きさ (kN/m ²)
1	100kN/m ² を超える	—	— ~ —	—	3mを超える	— ~ —	—	—	100kN/m ² を超える	—	— ~ —	—	3mを超える	— ~ —	—	—
	それ以外	1.00	0.00 ~ 3.15	40.36	それ以外	0.00 ~ 3.15	2.29	11.57	それ以外	1.00	5.00 ~ 5.00	40.36	それ以外	5.00 ~ 5.00	2.29	11.57
2	100kN/m ² を超える	—	— ~ —	—	3mを超える	— ~ —	—	—	100kN/m ² を超える	—	— ~ —	—	3mを超える	— ~ —	—	—
	それ以外	1.00	0.00 ~ 5.19	64.71	それ以外	0.00 ~ 5.19	1.83	9.27	それ以外	1.00	5.00 ~ 5.70	64.71	それ以外	5.00 ~ 5.70	1.83	9.27
3	100kN/m ² を超える	—	— ~ —	—	3mを超える	— ~ —	—	—	100kN/m ² を超える	—	— ~ —	—	3mを超える	— ~ —	—	—
	それ以外	1.00	0.00 ~ 5.28	65.80	それ以外	0.00 ~ 5.28	1.86	9.41	それ以外	1.00	5.00 ~ 5.90	65.80	それ以外	5.00 ~ 5.90	1.86	9.41
4	100kN/m ² を超える	—	— ~ —	—	3mを超える	— ~ —	—	—	100kN/m ² を超える	—	— ~ —	—	3mを超える	— ~ —	—	—
	それ以外	1.00	0.00 ~ 6.58	82.94	それ以外	0.00 ~ 6.58	1.84	9.29	それ以外	1.00	5.00 ~ 8.00	82.94	それ以外	5.00 ~ 8.00	1.84	9.29
5	100kN/m ² を超える	—	— ~ —	—	3mを超える	— ~ —	—	—	100kN/m ² を超える	—	— ~ —	—	3mを超える	— ~ —	—	—
	それ以外	1.00	0.00 ~ 5.29	65.96	それ以外	0.00 ~ 5.29	1.97	9.98	それ以外	1.00	5.00 ~ 6.40	65.96	それ以外	5.00 ~ 6.40	1.97	9.98
6	100kN/m ² を超える	—	— ~ —	—	3mを超える	— ~ —	—	—	100kN/m ² を超える	—	— ~ —	—	3mを超える	— ~ —	—	—
	それ以外	1.00	0.00 ~ 5.54	69.21	それ以外	0.00 ~ 5.54	1.82	9.22	それ以外	1.00	5.00 ~ 6.20	69.21	それ以外	5.00 ~ 6.20	1.82	9.22
7	100kN/m ² を超える	—	— ~ —	—	3mを超える	— ~ —	—	—	100kN/m ² を超える	—	— ~ —	—	3mを超える	— ~ —	—	—
	それ以外	1.00	0.00 ~ 5.63	70.27	それ以外	0.00 ~ 5.63	1.93	9.74	それ以外	1.00	5.00 ~ 6.70	70.27	それ以外	5.00 ~ 6.70	1.93	9.74
8	100kN/m ² を超える	—	— ~ —	—	3mを超える	— ~ —	—	—	100kN/m ² を超える	—	— ~ —	—	3mを超える	— ~ —	—	—
	それ以外	1.00	0.00 ~ 5.63	70.27	それ以外	0.00 ~ 5.63	1.93	9.74	それ以外	1.00	5.00 ~ 6.70	70.27	それ以外	5.00 ~ 6.70	1.93	9.74
9	100kN/m ² を超える	—	— ~ —	—	3mを超える	— ~ —	—	—	100kN/m ² を超える	—	— ~ —	—	3mを超える	— ~ —	—	—
	それ以外	1.00	0.00 ~ 4.20	52.46	それ以外	0.00 ~ 4.20	2.18	11.04	それ以外	1.00	5.00 ~ 6.00	52.46	それ以外	5.00 ~ 6.00	2.18	11.04
10	100kN/m ² を超える	—	— ~ —	—	3mを超える	— ~ —	—	—	100kN/m ² を超える	—	— ~ —	—	3mを超える	— ~ —	—	—
	それ以外	1.00	0.00 ~ 5.25	65.43	それ以外	0.00 ~ 5.25	1.95	9.85	それ以外	1.00	5.00 ~ 6.20	65.43	それ以外	5.00 ~ 6.20	1.95	9.85
11	100kN/m ² を超える	—	— ~ —	—	3mを超える	— ~ —	—	—	100kN/m ² を超える	—	— ~ —	—	3mを超える	— ~ —	—	—
	それ以外	1.00	0.00 ~ 5.25	65.43	それ以外	0.00 ~ 5.25	1.95	9.85	それ以外	1.00	5.00 ~ 6.20	65.43	それ以外	5.00 ~ 6.20	1.95	9.85
12	100kN/m ² を超える	—	— ~ —	—	3mを超える	— ~ —	—	—	100kN/m ² を超える	—	— ~ —	—	3mを超える	— ~ —	—	—
	それ以外	1.00	0.00 ~ 6.37	80.10	それ以外	0.00 ~ 0.00	1.67	8.44	それ以外	1.00	5.00 ~ 7.60	80.10	それ以外	5.00 ~ 7.60	1.67	8.44
	100kN/m ² を超える		~		3mを超える	~			100kN/m ² を超える		~		3mを超える	~		
	それ以外		~		それ以外	~			それ以外		~		それ以外	~		
	100kN/m ² を超える		~		3mを超える	~			100kN/m ² を超える		~		3mを超える	~		
	それ以外		~		それ以外	~			それ以外		~		それ以外	~		
	100kN/m ² を超える		~		3mを超える	~			100kN/m ² を超える		~		3mを超える	~		
	それ以外		~		それ以外	~			それ以外		~		それ以外	~		