

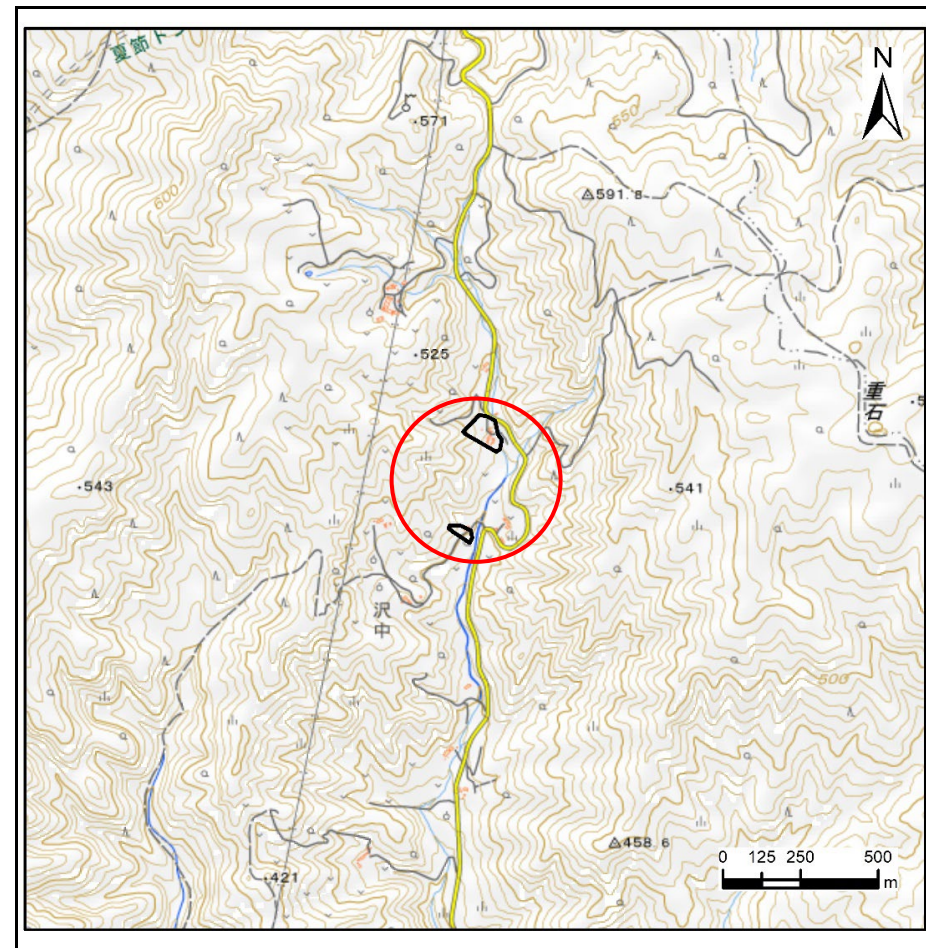
土砂災害防止に関する基礎調査(急傾斜地の崩壊)

表紙 概況、位置図

自然現象の種類	急傾斜地の崩壊
箇所番号	483BN5103
箇所名	沢中E
所在地	下閉伊郡岩泉町岩泉字沢中
調査機関	岩手県沿岸広域振興局岩泉土木センター



概況図(S=1:200,000)



位置図(S=1:25,000)

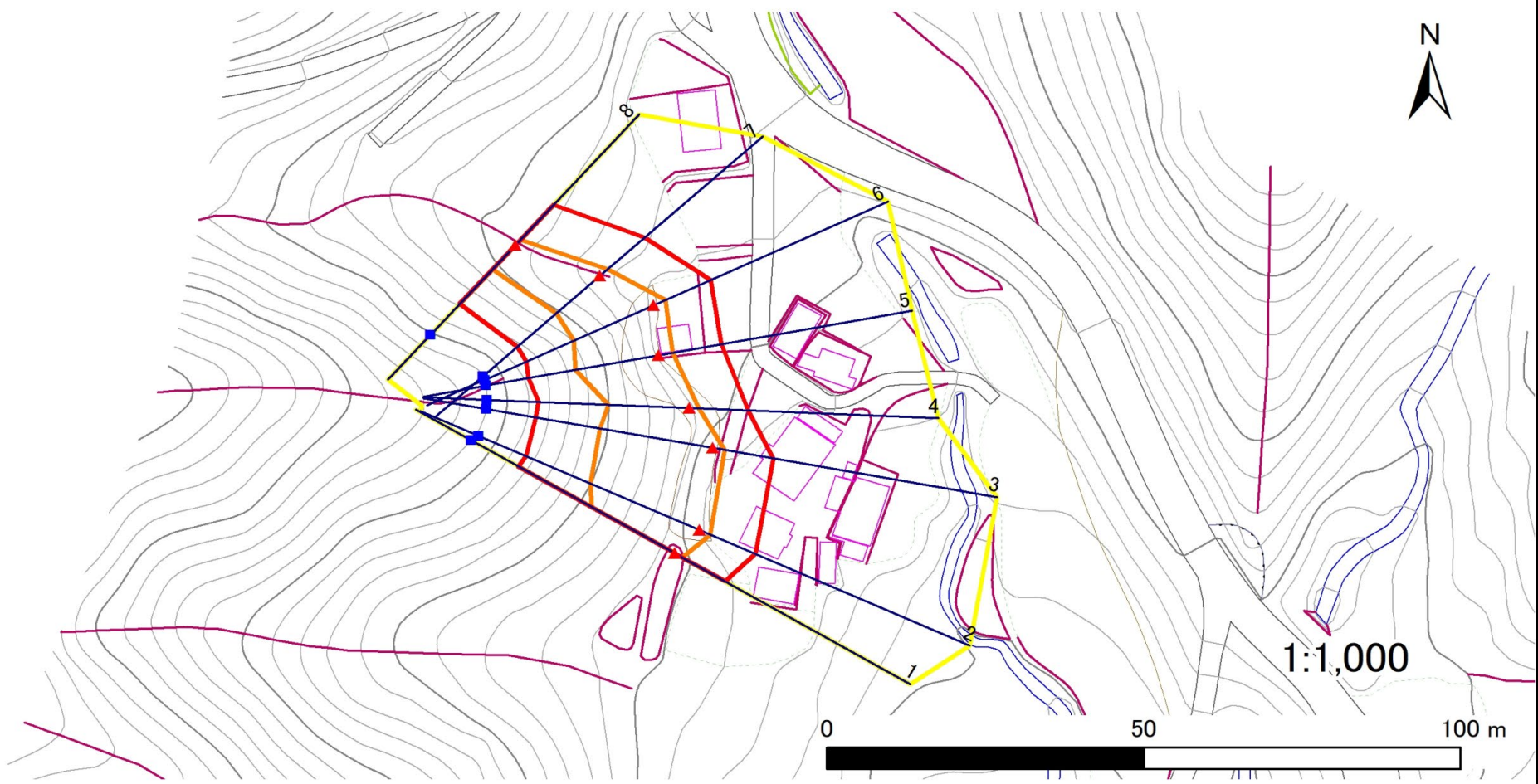
国土地理院の数値地図200000(地図画像)「八戸・盛岡」及び数値地図25000(地図画像)「端神、玉川、安家、沼袋」を掲載

急傾斜地の崩壊区域調査

様式3-1 危害のおそれのある土地、著しい危害のおそれのある土地の設定図

調査年度 令和5年度

急傾斜地の位置 箇所番号 483BN5103-1 箇所名 沢中E-1 所在地 下閉伊郡岩泉町岩泉字沢中



- | | | | | |
|----|------|--------|---------------------|--|
| 凡例 | ■ 上端 | — 横断測線 | ▭ 危害のおそれのある土地の区域 | ▭ 土石等の移動による力が100kN/m ² を超える範囲 |
| | ▲ 下端 | | ▭ 著しい危害のおそれのある土地の区域 | ▭ 土石等の堆積高が3mを超える範囲 |

急傾斜地の崩壊区域調査

様式3-2 建築物に作用すると想定される衝撃に関する事項(1/1)

調査年度	令和5年度
------	-------

急傾斜地の位置		箇所番号		483BN5103-1		箇所名		沢中E-1		所在地		下閉伊郡岩泉町岩泉字沢中				
横断 測線 番号	急傾斜地の下端に隣接する土地								急傾斜地内							
	土石等の移動の高さと力の大きさ				土石等の堆積高さと力の大きさ				土石等の移動の高さと力の大きさ				土石等の堆積高さと力の大きさ			
	区分	高さ (m)	下端からの距離 (m)	力の大きさ (kN/m ²)	区分	下端からの水平 距離(m)	高さ (m)	力の大きさ (kN/m ²)	区分	高さ (m)	上端からの比高 (m)	力の大きさ (kN/m ²)	区分	上端からの比高 (m)	高さ (m)	力の大きさ (kN/m ²)
1	100kN/m ² を超える	1.00	0.00 ~ 1.33	120.15	3mを超える	— ~ —	—	—	100kN/m ² を超える	1.00	12.68 ~ 21.46	120.15	3mを超える	— ~ —	—	—
	それ以外	1.00	1.33 ~ 9.11	100.00	それ以外	0.00 ~ 9.11	2.39	12.09	それ以外	1.00	5.00 ~ 12.68	100.00	それ以外	5.00 ~ 21.46	2.39	12.09
2	100kN/m ² を超える	1.00	0.00 ~ 1.83	128.21	3mを超える	— ~ —	—	—	100kN/m ² を超える	1.00	11.78 ~ 23.32	128.21	3mを超える	— ~ —	—	—
	それ以外	1.00	1.83 ~ 9.62	100.00	それ以外	0.00 ~ 9.62	2.45	12.38	それ以外	1.00	5.00 ~ 11.78	100.00	それ以外	5.00 ~ 23.32	2.45	12.38
3	100kN/m ² を超える	1.00	0.00 ~ 1.95	130.06	3mを超える	— ~ —	—	—	100kN/m ² を超える	1.00	11.46 ~ 22.81	130.06	3mを超える	— ~ —	—	—
	それ以外	1.00	1.95 ~ 9.73	100.00	それ以外	0.00 ~ 9.73	2.48	12.53	それ以外	1.00	5.00 ~ 11.46	100.00	それ以外	5.00 ~ 22.81	2.48	12.53
4	100kN/m ² を超える	1.00	0.00 ~ 1.49	122.69	3mを超える	— ~ —	—	—	100kN/m ² を超える	1.00	11.76 ~ 19.61	122.69	3mを超える	— ~ —	—	—
	それ以外	1.00	1.49 ~ 9.27	100.00	それ以外	0.00 ~ 9.27	2.15	10.87	それ以外	1.00	5.00 ~ 11.76	100.00	それ以外	5.00 ~ 19.61	2.15	10.87
5	100kN/m ² を超える	1.00	0.00 ~ 2.27	135.41	3mを超える	— ~ —	—	—	100kN/m ² を超える	1.00	10.57 ~ 20.35	135.41	3mを超える	— ~ —	—	—
	それ以外	1.00	2.27 ~ 10.06	100.00	それ以外	0.00 ~ 10.06	2.65	13.40	それ以外	1.00	5.00 ~ 10.57	100.00	それ以外	5.00 ~ 20.35	2.65	13.40
6	100kN/m ² を超える	1.00	0.00 ~ 2.12	132.89	3mを超える	— ~ —	—	—	100kN/m ² を超える	1.00	10.75 ~ 20.36	132.89	3mを超える	— ~ —	—	—
	それ以外	1.00	2.12 ~ 9.91	100.00	それ以外	0.00 ~ 9.91	2.59	13.08	それ以外	1.00	5.00 ~ 10.75	100.00	それ以外	5.00 ~ 20.36	2.59	13.08
7	100kN/m ² を超える	1.00	0.00 ~ 1.65	125.24	3mを超える	— ~ —	—	—	100kN/m ² を超える	1.00	10.75 ~ 17.20	125.24	3mを超える	— ~ —	—	—
	それ以外	1.00	1.65 ~ 9.44	100.00	それ以外	0.00 ~ 9.44	2.27	11.47	それ以外	1.00	5.00 ~ 10.75	100.00	それ以外	5.00 ~ 17.20	2.27	11.47
8	100kN/m ² を超える	1.00	0.00 ~ 1.19	117.95	3mを超える	— ~ —	—	—	100kN/m ² を超える	1.00	10.59 ~ 14.50	117.95	3mを超える	— ~ —	—	—
	それ以外	1.00	1.19 ~ 8.97	100.00	それ以外	0.00 ~ 8.97	2.13	10.78	それ以外	1.00	5.00 ~ 10.59	100.00	それ以外	5.00 ~ 14.50	2.13	10.78
	100kN/m ² を超える		~		3mを超える	~			100kN/m ² を超える		~		3mを超える	~		
	それ以外		~		それ以外	~			それ以外		~		それ以外	~		
	100kN/m ² を超える		~		3mを超える	~			100kN/m ² を超える		~		3mを超える	~		
	それ以外		~		それ以外	~			それ以外		~		それ以外	~		
	100kN/m ² を超える		~		3mを超える	~			100kN/m ² を超える		~		3mを超える	~		
	それ以外		~		それ以外	~			それ以外		~		それ以外	~		
	100kN/m ² を超える		~		3mを超える	~			100kN/m ² を超える		~		3mを超える	~		
	それ以外		~		それ以外	~			それ以外		~		それ以外	~		

急傾斜地の崩壊区域調書

様式3-1 危害のおそれのある土地、著しい危害のおそれのある土地の設定図

調査年度

令和5年度

急傾斜地の位置

箇所番号

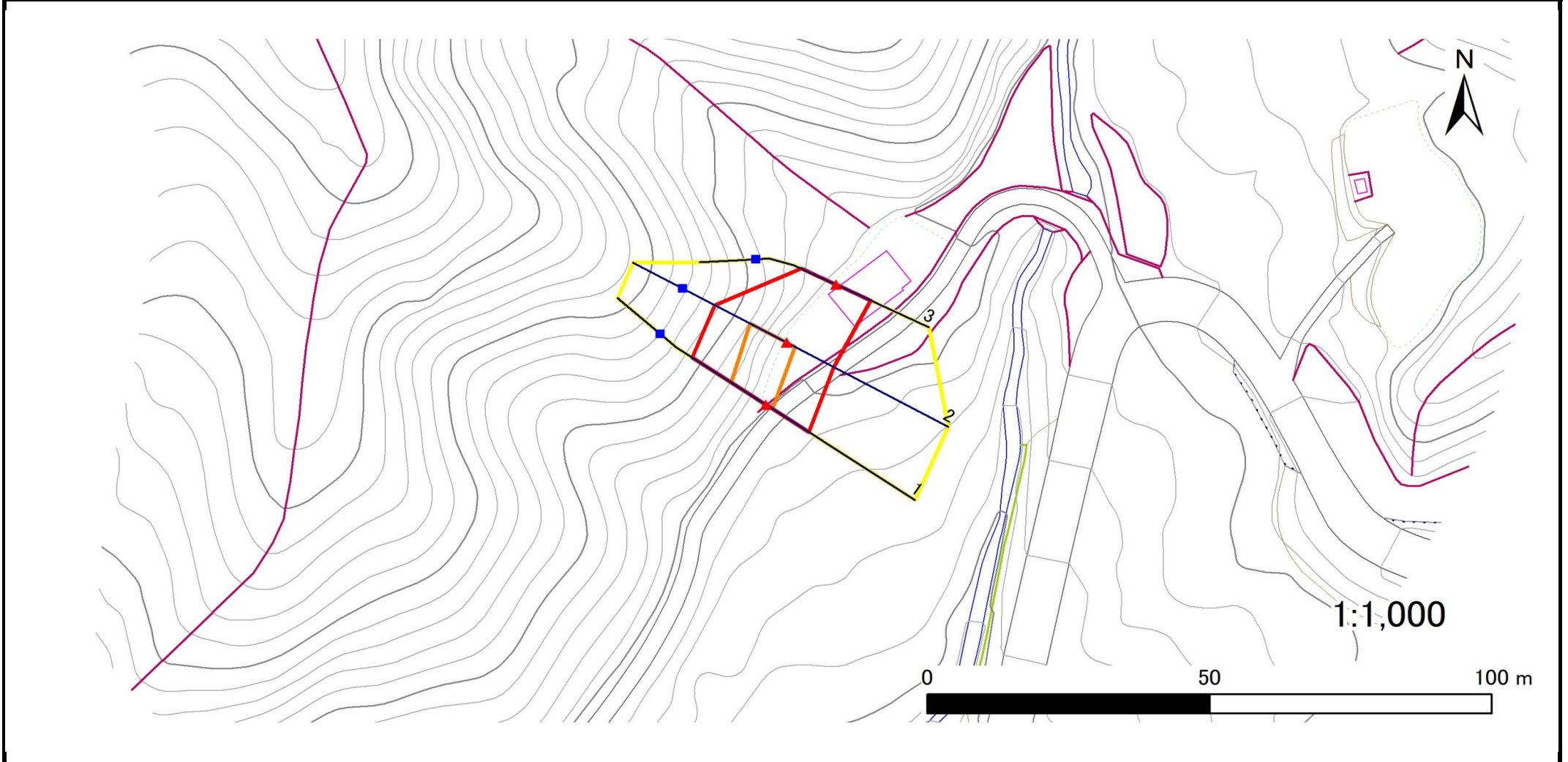
483BN5103-2

箇所名

沢中E-2

所在地

下閉伊郡岩泉町岩泉字沢中



凡例

■ 上端
▲ 下端

— 横断測線

▭ 危害のおそれのある土地の区域

▭ 著しい危害のおそれのある土地の区域

▭ 土石等の移動による力が 100kN/m^2 を超える範囲

▭ 土石等の堆積高が 3m を超える範囲

急傾斜地の崩壊区域調査

様式3-2 建築物に作用すると想定される衝撃に関する事項(1/1)

調査年度 令和5年度

急傾斜地の位置		箇所番号		483BN5103-2		箇所名		沢中E-2		所在地		下関伊郡岩泉町岩泉字沢中				
横断 測線 番号	急傾斜地の下端に隣接する土地								急傾斜地内							
	土石等の移動の高さと力の大きさ				土石等の堆積高さとの大きさ				土石等の移動の高さと力の大きさ				土石等の堆積高さとの大きさ			
	区分	高さ (m)	下端からの距離 (m)	力の大きさ (kN/m ²)	区分	下端からの水平 距離(m)	高さ (m)	力の大きさ (kN/m ²)	区分	高さ (m)	上端からの比高 (m)	力の大きさ (kN/m ²)	区分	上端からの比高 (m)	高さ (m)	力の大きさ (kN/m ²)
1	100kN/m ² を超える	1.00	0.00 ~ 1.40	121.25	3mを超える	— ~ —	—	—	100kN/m ² を超える	1.00	10.75 ~ 15.87	121.25	3mを超える	— ~ —	—	—
	それ以外	1.00	1.40 ~ 9.18	100.00	それ以外	0.00 ~ 9.18	2.27	11.47	それ以外	1.00	5.00 ~ 10.75	100.00	それ以外	5.00 ~ 15.87	2.27	11.47
2	100kN/m ² を超える	1.00	0.00 ~ 1.66	125.48	3mを超える	— ~ —	—	—	100kN/m ² を超える	1.00	10.53 ~ 16.29	125.48	3mを超える	— ~ —	—	—
	それ以外	1.00	1.66 ~ 9.45	100.00	それ以外	0.00 ~ 9.45	2.38	12.03	それ以外	1.00	5.00 ~ 10.53	100.00	それ以外	5.00 ~ 16.29	2.38	12.03
3	100kN/m ² を超える	—	— ~ —	—	3mを超える	— ~ —	—	—	100kN/m ² を超える	—	— ~ —	—	3mを超える	— ~ —	—	—
	それ以外	1.00	0.00 ~ 6.80	85.95	それ以外	0.00 ~ 0.00	1.59	8.04	それ以外	1.00	5.00 ~ 9.10	85.95	それ以外	5.00 ~ 9.10	1.59	8.04
	100kN/m ² を超える		~		3mを超える	~			100kN/m ² を超える		~		3mを超える	~		
	それ以外		~		それ以外	~			それ以外		~		それ以外	~		
	100kN/m ² を超える		~		3mを超える	~			100kN/m ² を超える		~		3mを超える	~		
	それ以外		~		それ以外	~			それ以外		~		それ以外	~		
	100kN/m ² を超える		~		3mを超える	~			100kN/m ² を超える		~		3mを超える	~		
	それ以外		~		それ以外	~			それ以外		~		それ以外	~		
	100kN/m ² を超える		~		3mを超える	~			100kN/m ² を超える		~		3mを超える	~		
	それ以外		~		それ以外	~			それ以外		~		それ以外	~		
	100kN/m ² を超える		~		3mを超える	~			100kN/m ² を超える		~		3mを超える	~		
	それ以外		~		それ以外	~			それ以外		~		それ以外	~		
	100kN/m ² を超える		~		3mを超える	~			100kN/m ² を超える		~		3mを超える	~		
	それ以外		~		それ以外	~			それ以外		~		それ以外	~		
	100kN/m ² を超える		~		3mを超える	~			100kN/m ² を超える		~		3mを超える	~		
	それ以外		~		それ以外	~			それ以外		~		それ以外	~		
	100kN/m ² を超える		~		3mを超える	~			100kN/m ² を超える		~		3mを超える	~		
	それ以外		~		それ以外	~			それ以外		~		それ以外	~		