

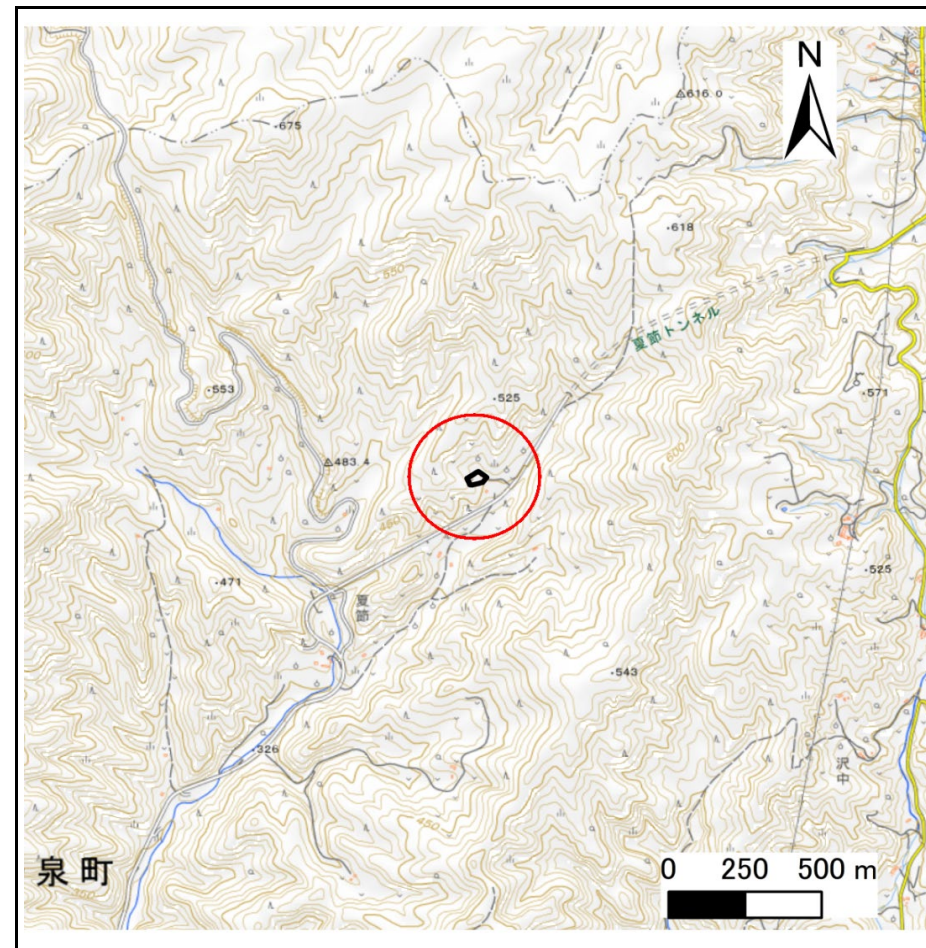
土砂災害防止に関する基礎調査(急傾斜地の崩壊)

表紙 概況、位置図

自然現象の種類	急傾斜地の崩壊
箇所番号	483BN5100
箇所名	夏節D
所在地	下閉伊郡岩泉町岩泉字夏節
調査機関	岩手県沿岸広域振興局岩泉土木センター



概況図(S=1:200,000)



位置図(S=1:25,000)

国土地理院の数値地図200000(地図画像)「八戸、盛岡」及び数値地図25000(地図画像)「端神、玉川、安家、沼袋」を掲載

急傾斜地の崩壊区域調査

様式3-1 危害のおそれのある土地、著しい危害のおそれのある土地の設定図

調査年度 令和5年度

急傾斜地の位置	箇所番号	483BN5100	箇所名	夏節D	所在地	下閉伊郡岩泉町岩泉字夏節
---------	------	-----------	-----	-----	-----	--------------



凡例	■ 上端	— 横断測線	▭ 危害のおそれのある土地の区域	▭ 土石等の移動による力が100kN/m ² を超える範囲
	▲ 下端		▭ 著しい危害のおそれのある土地の区域	▭ 土石等の堆積高が3mを超える範囲

急傾斜地の崩壊区域調査

様式3-2 建築物に作用すると想定される衝撃に関する事項(1/1)

調査年度	令和5年度
------	-------

急傾斜地の位置	箇所番号	483BN5100				箇所名	夏筋D				所在地	下関伊郡岩泉町岩泉字夏筋								
横断 測線 番号	急傾斜地の下端に隣接する土地								急傾斜地内											
	土石等の移動の高さと力の大きさ				土石等の堆積高さとの大きさ				土石等の移動の高さと力の大きさ				土石等の堆積高さとの大きさ							
	区分	高さ (m)	下端からの距離 (m)	力の大きさ (kN/m ²)	区分	下端からの水平 距離(m)	高さ (m)	力の大きさ (kN/m ²)	区分	高さ (m)	上端からの比高 (m)	力の大きさ (kN/m ²)	区分	上端からの比高 (m)	高さ (m)	力の大きさ (kN/m ²)				
1	100kN/m ² を超える	—	—	—	3mを超える	—	—	—	100kN/m ² を超える	—	—	—	3mを超える	—	—	—				
	それ以外	1.00	0.00	~ 5.90	73.91	それ以外	0.00	~ 0.00	1.61	8.15	それ以外	1.00	5.00	~ 7.00	73.91	それ以外	5.00	~ 7.00	1.61	8.15
2	100kN/m ² を超える	1.00	0.00	~ 0.62	109.28	3mを超える	—	—	—	—	100kN/m ² を超える	1.00	11.31	~ 13.54	109.28	3mを超える	—	—	—	—
	それ以外	1.00	0.62	~ 8.41	100.00	それ以外	0.00	~ 8.41	2.02	10.19	それ以外	1.00	5.00	~ 11.31	100.00	それ以外	5.00	~ 13.54	2.02	10.19
3	100kN/m ² を超える	1.00	0.00	~ 0.99	114.89	3mを超える	—	—	—	—	100kN/m ² を超える	1.00	10.55	~ 13.62	114.89	3mを超える	—	—	—	—
	それ以外	1.00	0.99	~ 8.78	100.00	それ以外	0.00	~ 8.78	2.15	10.89	それ以外	1.00	5.00	~ 10.55	100.00	それ以外	5.00	~ 13.62	2.15	10.89
4	100kN/m ² を超える	—	—	—	—	3mを超える	—	—	—	—	100kN/m ² を超える	—	—	—	—	3mを超える	—	—	—	—
	それ以外	1.00	0.00	~ 7.53	96.31	それ以外	0.00	~ 0.00	1.76	8.87	それ以外	1.00	5.00	~ 9.90	96.31	それ以外	5.00	~ 9.90	1.76	8.87
	100kN/m ² を超える			~		3mを超える					100kN/m ² を超える			~		3mを超える				
	それ以外			~		それ以外					それ以外			~		それ以外				
	100kN/m ² を超える			~		3mを超える					100kN/m ² を超える			~		3mを超える				
	それ以外			~		それ以外					それ以外			~		それ以外				
	100kN/m ² を超える			~		3mを超える					100kN/m ² を超える			~		3mを超える				
	それ以外			~		それ以外					それ以外			~		それ以外				
	100kN/m ² を超える			~		3mを超える					100kN/m ² を超える			~		3mを超える				
	それ以外			~		それ以外					それ以外			~		それ以外				
	100kN/m ² を超える			~		3mを超える					100kN/m ² を超える			~		3mを超える				
	それ以外			~		それ以外					それ以外			~		それ以外				
	100kN/m ² を超える			~		3mを超える					100kN/m ² を超える			~		3mを超える				
	それ以外			~		それ以外					それ以外			~		それ以外				
	100kN/m ² を超える			~		3mを超える					100kN/m ² を超える			~		3mを超える				
	それ以外			~		それ以外					それ以外			~		それ以外				