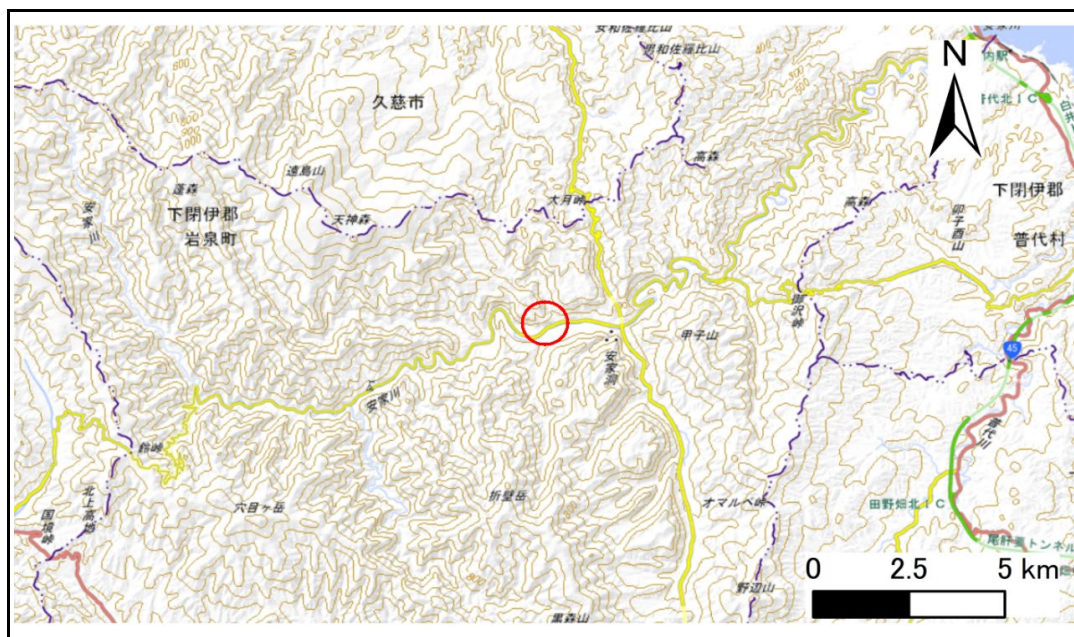


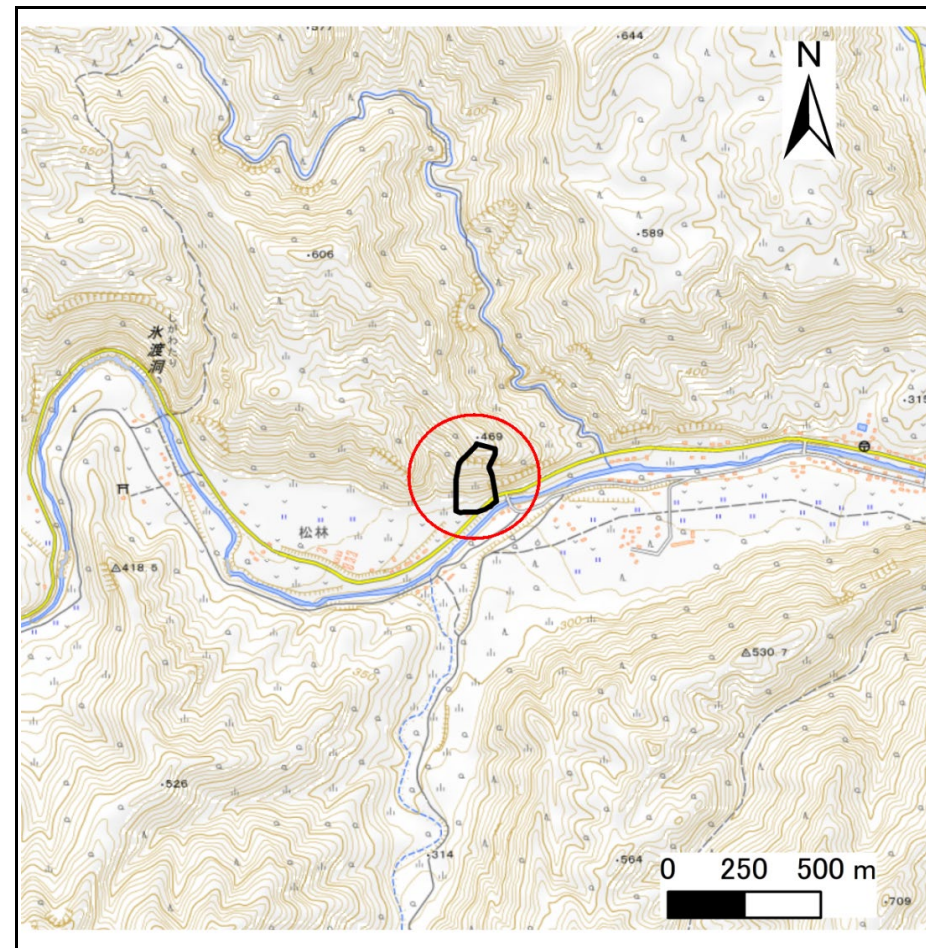
# 土砂災害防止に関する基礎調査(急傾斜地の崩壊)

表紙 概況、位置図

自然現象の種類	急傾斜地の崩壊
箇所番号	483BN5016
箇所名	松林4号
所在地	下閉伊郡岩泉町安家字松林
調査機関	岩手県沿岸広域振興局岩泉土木センター



概況図(S=1:200,000)



位置図(S=1:25,000)

国土地理院の数値地図20000(地図画像)「八戸、盛岡」及び数値地図25000(地図画像)「端神、玉川、安家、沼袋」を掲載

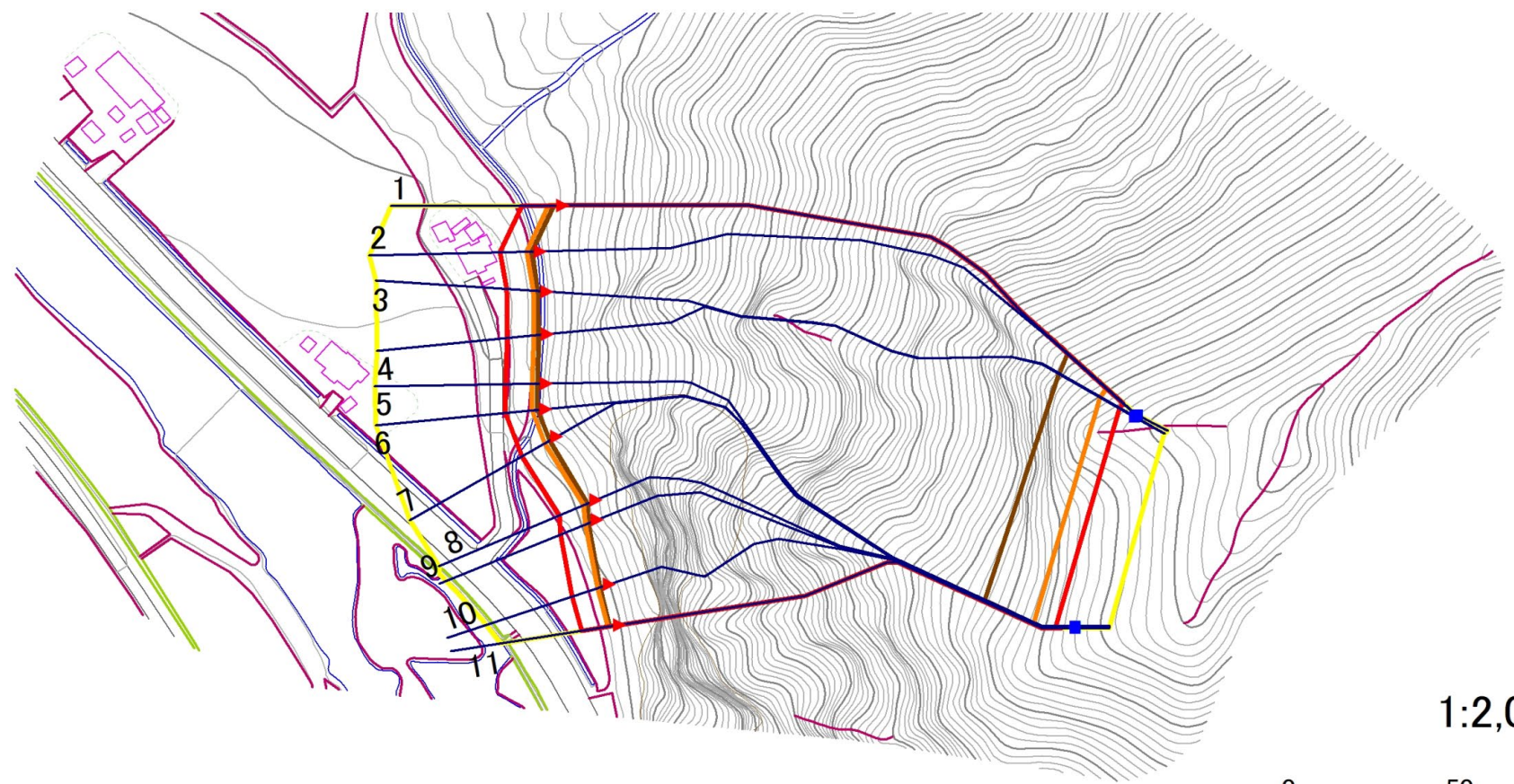


# 急傾斜地の崩壊区域調査

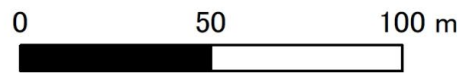
様式3-1 危害のおそれのある土地、著しい危害のおそれのある土地の設定図

調査年度 令和5年度

急傾斜地の位置	箇所番号	483BN5016	箇所名	松林4号	所在地	下閉伊郡岩泉町安家字松林
---------	------	-----------	-----	------	-----	--------------



1:2,000



凡例	■ 上端	— 横断測線	▭ 危害のおそれのある土地の区域	▭ 土石等の移動による力が100kN/m <sup>2</sup> を超える範囲
	▲ 下端		▭ 著しい危害のおそれのある土地の区域	▭ 土石等の堆積高が3mを超える範囲

## 急傾斜地の崩壊区域調査

様式3-2 建築物に作用すると想定される衝撃に関する事項(1/1)

調査年度	令和5年度
------	-------

急傾斜地の位置		483BN5016			箇所名		松林4号		所在地		下閉伊郡岩泉町安家字松林					
横断 測線 番号	急傾斜地の下端に隣接する土地								急傾斜地内							
	土石等の移動の高さと力の大きさ				土石等の堆積高さと力の大きさ				土石等の移動の高さと力の大きさ				土石等の堆積高さと力の大きさ			
	区分	高さ (m)	下端からの距離 (m)	力の大きさ (kN/m <sup>2</sup> )	区分	下端からの水平 距離(m)	高さ (m)	力の大きさ (kN/m <sup>2</sup> )	区分	高さ (m)	上端からの比高 (m)	力の大きさ (kN/m <sup>2</sup> )	区分	上端からの比高 (m)	高さ (m)	力の大きさ (kN/m <sup>2</sup> )
1	100kN/m <sup>2</sup> を超える	1.00	0.00 ~ 4.13	167.74	3mを超える	0.00 ~ 2.56	4.30	21.73	100kN/m <sup>2</sup> を超える	1.00	10.89 ~ 169.66	167.74	3mを超える	25.00 ~ 169.66	4.30	21.73
	それ以外	1.00	4.13 ~ 11.91	100.00	それ以外	2.56 ~ 11.91	3.00	15.16	それ以外	1.00	5.00 ~ 10.89	100.00	それ以外	5.00 ~ 25.00	3.00	15.16
2	100kN/m <sup>2</sup> を超える	1.00	0.00 ~ 4.13	167.82	3mを超える	0.00 ~ 2.57	4.32	21.81	100kN/m <sup>2</sup> を超える	1.00	10.93 ~ 174.02	167.82	3mを超える	25.00 ~ 174.02	4.32	21.81
	それ以外	1.00	4.13 ~ 11.92	100.00	それ以外	2.57 ~ 11.92	3.00	15.16	それ以外	1.00	5.00 ~ 10.93	100.00	それ以外	5.00 ~ 25.00	3.00	15.16
3	100kN/m <sup>2</sup> を超える	1.00	0.00 ~ 4.11	167.50	3mを超える	0.00 ~ 2.71	4.45	22.50	100kN/m <sup>2</sup> を超える	1.00	11.40 ~ 174.03	167.50	3mを超える	25.00 ~ 174.03	4.45	22.50
	それ以外	1.00	4.11 ~ 11.90	100.00	それ以外	2.71 ~ 11.90	3.00	15.16	それ以外	1.00	5.00 ~ 11.40	100.00	それ以外	5.00 ~ 25.00	3.00	15.16
4	100kN/m <sup>2</sup> を超える	1.00	0.00 ~ 4.12	167.56	3mを超える	0.00 ~ 2.70	4.44	22.46	100kN/m <sup>2</sup> を超える	1.00	11.38 ~ 174.00	167.56	3mを超える	25.00 ~ 174.00	4.44	22.46
	それ以外	1.00	4.12 ~ 11.90	100.00	それ以外	2.70 ~ 11.90	3.00	15.16	それ以外	1.00	5.00 ~ 11.38	100.00	それ以外	5.00 ~ 25.00	3.00	15.16
5	100kN/m <sup>2</sup> を超える	1.00	0.00 ~ 4.12	167.65	3mを超える	0.00 ~ 2.54	4.29	21.67	100kN/m <sup>2</sup> を超える	1.00	10.86 ~ 160.85	167.65	3mを超える	25.00 ~ 160.85	4.29	21.67
	それ以外	1.00	4.12 ~ 11.91	100.00	それ以外	2.54 ~ 11.91	3.00	15.16	それ以外	1.00	5.00 ~ 10.86	100.00	それ以外	5.00 ~ 25.00	3.00	15.16
6	100kN/m <sup>2</sup> を超える	1.00	0.00 ~ 4.13	167.80	3mを超える	0.00 ~ 2.57	4.31	21.79	100kN/m <sup>2</sup> を超える	1.00	10.92 ~ 161.04	167.80	3mを超える	25.00 ~ 161.04	4.31	21.79
	それ以外	1.00	4.13 ~ 11.91	100.00	それ以外	2.57 ~ 11.91	3.00	15.16	それ以外	1.00	5.00 ~ 10.92	100.00	それ以外	5.00 ~ 25.00	3.00	15.16
7	100kN/m <sup>2</sup> を超える	1.00	0.00 ~ 4.13	167.83	3mを超える	0.00 ~ 2.58	4.32	21.82	100kN/m <sup>2</sup> を超える	1.00	10.94 ~ 161.07	167.83	3mを超える	25.00 ~ 161.07	4.32	21.82
	それ以外	1.00	4.13 ~ 11.92	100.00	それ以外	2.58 ~ 11.92	3.00	15.16	それ以外	1.00	5.00 ~ 10.94	100.00	それ以外	5.00 ~ 25.00	3.00	15.16
8	100kN/m <sup>2</sup> を超える	1.00	0.00 ~ 3.95	164.61	3mを超える	0.00 ~ 2.87	4.62	23.38	100kN/m <sup>2</sup> を超える	1.00	12.28 ~ 160.59	164.61	3mを超える	20.00 ~ 160.59	4.62	23.38
	それ以外	1.00	3.95 ~ 11.74	100.00	それ以外	2.87 ~ 11.74	3.00	15.16	それ以外	1.00	5.00 ~ 12.28	100.00	それ以外	5.00 ~ 20.00	3.00	15.16
9	100kN/m <sup>2</sup> を超える	1.00	0.00 ~ 3.92	163.90	3mを超える	0.00 ~ 2.89	4.65	23.52	100kN/m <sup>2</sup> を超える	1.00	12.45 ~ 161.20	163.90	3mを超える	20.00 ~ 161.20	4.65	23.52
	それ以外	1.00	3.92 ~ 11.70	100.00	それ以外	2.89 ~ 11.70	3.00	15.16	それ以外	1.00	5.00 ~ 12.45	100.00	それ以外	5.00 ~ 20.00	3.00	15.16
10	100kN/m <sup>2</sup> を超える	1.00	0.00 ~ 3.74	160.79	3mを超える	0.00 ~ 2.98	4.76	24.05	100kN/m <sup>2</sup> を超える	1.00	13.17 ~ 165.90	160.79	3mを超える	20.00 ~ 165.90	4.76	24.05
	それ以外	1.00	3.74 ~ 11.53	100.00	それ以外	2.98 ~ 11.53	3.00	15.16	それ以外	1.00	5.00 ~ 13.17	100.00	それ以外	5.00 ~ 20.00	3.00	15.16
11	100kN/m <sup>2</sup> を超える	1.00	0.00 ~ 3.59	157.99	3mを超える	0.00 ~ 3.04	4.84	24.45	100kN/m <sup>2</sup> を超える	1.00	13.80 ~ 166.00	157.99	3mを超える	20.00 ~ 166.00	4.84	24.45
	それ以外	1.00	3.59 ~ 11.37	100.00	それ以外	3.04 ~ 11.37	3.00	15.16	それ以外	1.00	5.00 ~ 13.80	100.00	それ以外	5.00 ~ 20.00	3.00	15.16
	100kN/m <sup>2</sup> を超える		~		3mを超える	~			100kN/m <sup>2</sup> を超える		~		3mを超える	~		
	それ以外		~		それ以外	~			それ以外		~		それ以外	~		
	100kN/m <sup>2</sup> を超える		~		3mを超える	~			100kN/m <sup>2</sup> を超える		~		3mを超える	~		
	それ以外		~		それ以外	~			それ以外		~		それ以外	~		
	100kN/m <sup>2</sup> を超える		~		3mを超える	~			100kN/m <sup>2</sup> を超える		~		3mを超える	~		
	それ以外		~		それ以外	~			それ以外		~		それ以外	~		