

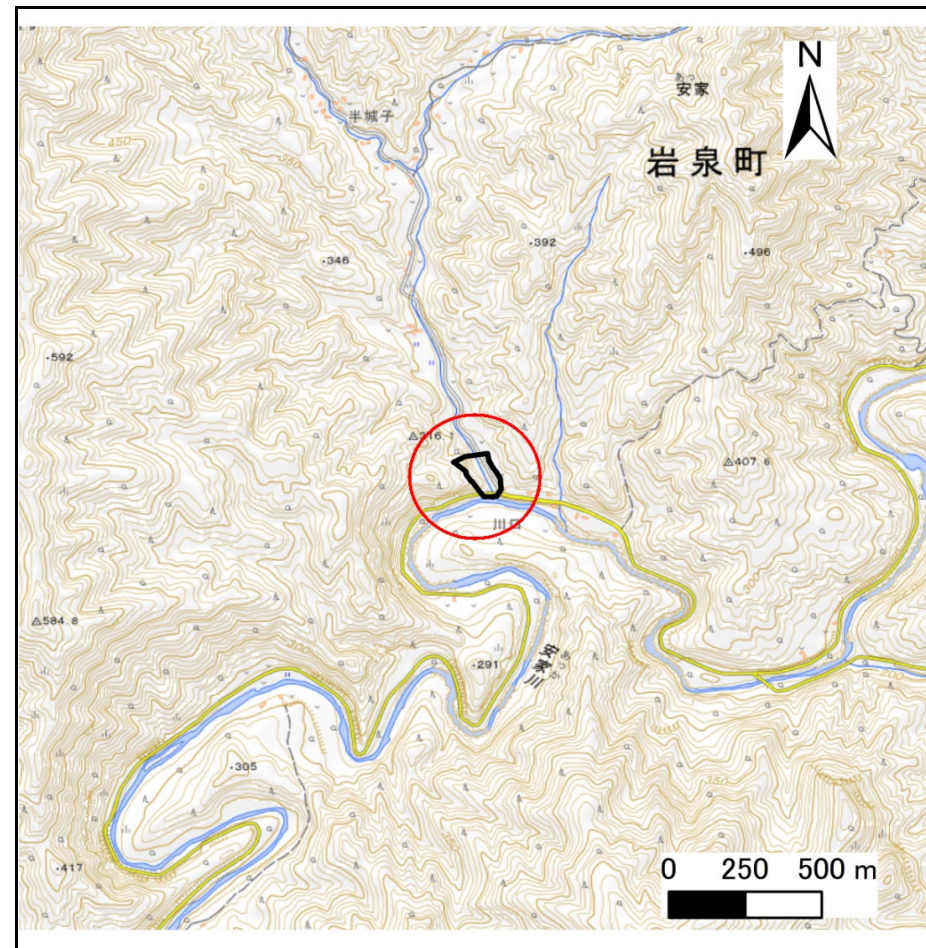
土砂災害防止に関する基礎調査(急傾斜地の崩壊)

表紙 概況、位置図

自然現象の種類	急傾斜地の崩壊
箇所番号	483BN5007
箇所名	半城子5号
所在地	下閉伊郡岩泉町安家字茂井
調査機関	岩手県沿岸広域振興局岩泉土木センター



概況図(S=1:200,000)



位置図(S=1:25,000)

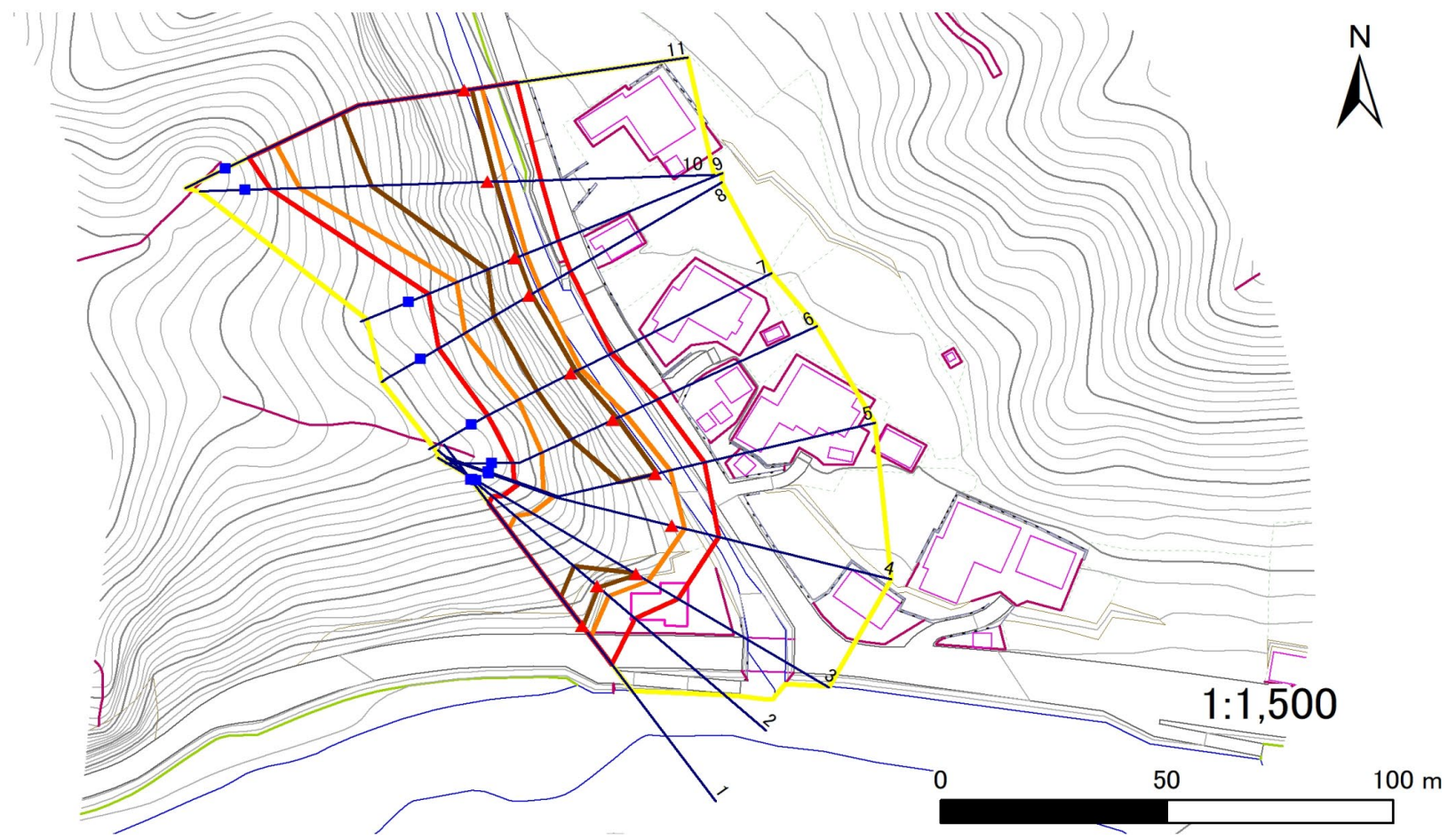
国土地理院の数値地図20000(地図画像)「八戸・盛岡」及び数値地図25000(地図画像)「端神、玉川、安家、沼袋」を掲載

急傾斜地の崩壊区域調査

様式3-1 危害のおそれのある土地、著しい危害のおそれのある土地の設定図

調査年度 令和5年度

急傾斜地の位置	箇所番号	483BN5007	箇所名	半城子5号	所在地	下閉伊郡岩泉町安家字茂井
---------	------	-----------	-----	-------	-----	--------------



- | | | | | |
|----|------|--------|---------------------|--|
| 凡例 | ■ 上端 | — 横断測線 | ▭ 危害のおそれのある土地の区域 | ▭ 土石等の移動による力が100kN/m ² を超える範囲 |
| | ▲ 下端 | | ▭ 著しい危害のおそれのある土地の区域 | ▭ 土石等の堆積高が3mを超える範囲 |

急傾斜地の崩壊区域調査

様式3-2 建築物に作用すると想定される衝撃に関する事項(1/1)

調査年度	令和5年度
------	-------

急傾斜地の位置		箇所番号		483BN5007				箇所名		半城子5号		所在地		下閉伊郡岩泉町安家字茂井			
横断 測線 番号	急傾斜地の下端に隣接する土地								急傾斜地内								
	土石等の移動の高さと力の大きさ				土石等の堆積高さと力の大きさ				土石等の移動の高さと力の大きさ				土石等の堆積高さと力の大きさ				
	区分	高さ (m)	下端からの距離 (m)	力の大きさ (kN/m ²)	区分	下端からの水平 距離(m)	高さ (m)	力の大きさ (kN/m ²)	区分	高さ (m)	上端からの比高 (m)	力の大きさ (kN/m ²)	区分	上端からの比高 (m)	高さ (m)	力の大きさ (kN/m ²)	
1	100kN/m ² を超える	1.00	0.00 ~ 3.20	151.14	3mを超える	0.00 ~ 0.22	3.11	15.72	100kN/m ² を超える	1.00	10.55 ~ 31.10	151.14	3mを超える	25.00 ~ 31.10	3.11	15.72	
	それ以外	1.00	3.20 ~ 10.98	100.00	それ以外	0.22 ~ 10.98	3.00	15.16	それ以外	1.00	5.00 ~ 10.55	100.00	それ以外	5.00 ~ 25.00	3.00	15.16	
2	100kN/m ² を超える	1.00	0.00 ~ 3.39	154.50	3mを超える	0.00 ~ 0.47	3.26	16.46	100kN/m ² を超える	1.00	10.62 ~ 30.76	154.50	3mを超える	25.00 ~ 30.76	3.26	16.46	
	それ以外	1.00	3.39 ~ 11.18	100.00	それ以外	0.47 ~ 11.18	3.00	15.16	それ以外	1.00	5.00 ~ 10.62	100.00	それ以外	5.00 ~ 25.00	3.00	15.16	
3	100kN/m ² を超える	1.00	0.00 ~ 3.12	149.72	3mを超える	0.00 ~ 0.18	3.09	15.62	100kN/m ² を超える	1.00	10.58 ~ 30.39	149.72	3mを超える	30.00 ~ 30.39	3.09	15.62	
	それ以外	1.00	3.12 ~ 10.90	100.00	それ以外	0.18 ~ 10.90	3.00	15.16	それ以外	1.00	5.00 ~ 10.58	100.00	それ以外	5.00 ~ 30.00	3.00	15.16	
4	100kN/m ² を超える	1.00	0.00 ~ 2.93	146.53	3mを超える	— ~ —	—	—	100kN/m ² を超える	1.00	10.70 ~ 29.76	146.53	3mを超える	— ~ —	—	—	
	それ以外	1.00	2.93 ~ 10.72	100.00	それ以外	0.00 ~ 10.72	2.93	14.81	それ以外	1.00	5.00 ~ 10.70	100.00	それ以外	5.00 ~ 29.76	2.93	14.81	
5	100kN/m ² を超える	1.00	0.00 ~ 3.42	154.98	3mを超える	0.00 ~ 0.43	3.24	16.36	100kN/m ² を超える	1.00	10.58 ~ 31.55	154.98	3mを超える	25.00 ~ 31.55	3.24	16.36	
	それ以外	1.00	3.42 ~ 11.20	100.00	それ以外	0.43 ~ 11.20	3.00	15.16	それ以外	1.00	5.00 ~ 10.58	100.00	それ以外	5.00 ~ 25.00	3.00	15.16	
6	100kN/m ² を超える	1.00	0.00 ~ 3.08	149.10	3mを超える	0.00 ~ 0.94	3.61	18.26	100kN/m ² を超える	1.00	12.26 ~ 30.94	149.10	3mを超える	20.00 ~ 30.94	3.61	18.26	
	それ以外	1.00	3.08 ~ 10.87	100.00	それ以外	0.94 ~ 10.87	3.00	15.16	それ以外	1.00	5.00 ~ 12.26	100.00	それ以外	5.00 ~ 20.00	3.00	15.16	
7	100kN/m ² を超える	1.00	0.00 ~ 2.44	138.11	3mを超える	0.00 ~ 1.16	3.83	19.34	100kN/m ² を超える	1.00	14.33 ~ 30.42	138.11	3mを超える	20.00 ~ 30.42	3.83	19.34	
	それ以外	1.00	2.44 ~ 10.22	100.00	それ以外	1.16 ~ 10.22	3.00	15.16	それ以外	1.00	5.00 ~ 14.33	100.00	それ以外	5.00 ~ 20.00	3.00	15.16	
8	100kN/m ² を超える	1.00	0.00 ~ 3.02	148.06	3mを超える	0.00 ~ 0.72	3.47	17.53	100kN/m ² を超える	1.00	12.11 ~ 29.49	148.06	3mを超える	20.00 ~ 29.49	3.47	17.53	
	それ以外	1.00	3.02 ~ 10.81	100.00	それ以外	0.72 ~ 10.81	3.00	15.16	それ以外	1.00	5.00 ~ 12.11	100.00	それ以外	5.00 ~ 20.00	3.00	15.16	
9	100kN/m ² を超える	1.00	0.00 ~ 2.79	144.13	3mを超える	0.00 ~ 0.71	3.47	17.52	100kN/m ² を超える	1.00	12.10 ~ 26.76	144.13	3mを超える	20.00 ~ 26.76	3.47	17.52	
	それ以外	1.00	2.79 ~ 10.58	100.00	それ以外	0.71 ~ 10.58	3.00	15.16	それ以外	1.00	5.00 ~ 12.10	100.00	それ以外	5.00 ~ 20.00	3.00	15.16	
10	100kN/m ² を超える	1.00	0.00 ~ 3.96	164.65	3mを超える	0.00 ~ 1.66	3.89	19.67	100kN/m ² を超える	1.00	10.88 ~ 48.01	164.65	3mを超える	25.00 ~ 48.01	3.89	19.67	
	それ以外	1.00	3.96 ~ 11.74	100.00	それ以外	1.66 ~ 11.74	3.00	15.16	それ以外	1.00	5.00 ~ 10.88	100.00	それ以外	5.00 ~ 25.00	3.00	15.16	
11	100kN/m ² を超える	1.00	0.00 ~ 3.96	164.66	3mを超える	0.00 ~ 1.61	3.85	19.45	100kN/m ² を超える	1.00	10.77 ~ 49.10	164.66	3mを超える	25.00 ~ 49.10	3.85	19.45	
	それ以外	1.00	3.96 ~ 11.74	100.00	それ以外	1.61 ~ 11.74	3.00	15.16	それ以外	1.00	5.00 ~ 10.77	100.00	それ以外	5.00 ~ 25.00	3.00	15.16	
	100kN/m ² を超える		~		3mを超える	~			100kN/m ² を超える		~		3mを超える	~			
	それ以外		~		それ以外	~			それ以外		~		それ以外	~			
	100kN/m ² を超える		~		3mを超える	~			100kN/m ² を超える		~		3mを超える	~			
	それ以外		~		それ以外	~			それ以外		~		それ以外	~			
	100kN/m ² を超える		~		3mを超える	~			100kN/m ² を超える		~		3mを超える	~			
	それ以外		~		それ以外	~			それ以外		~		それ以外	~			