

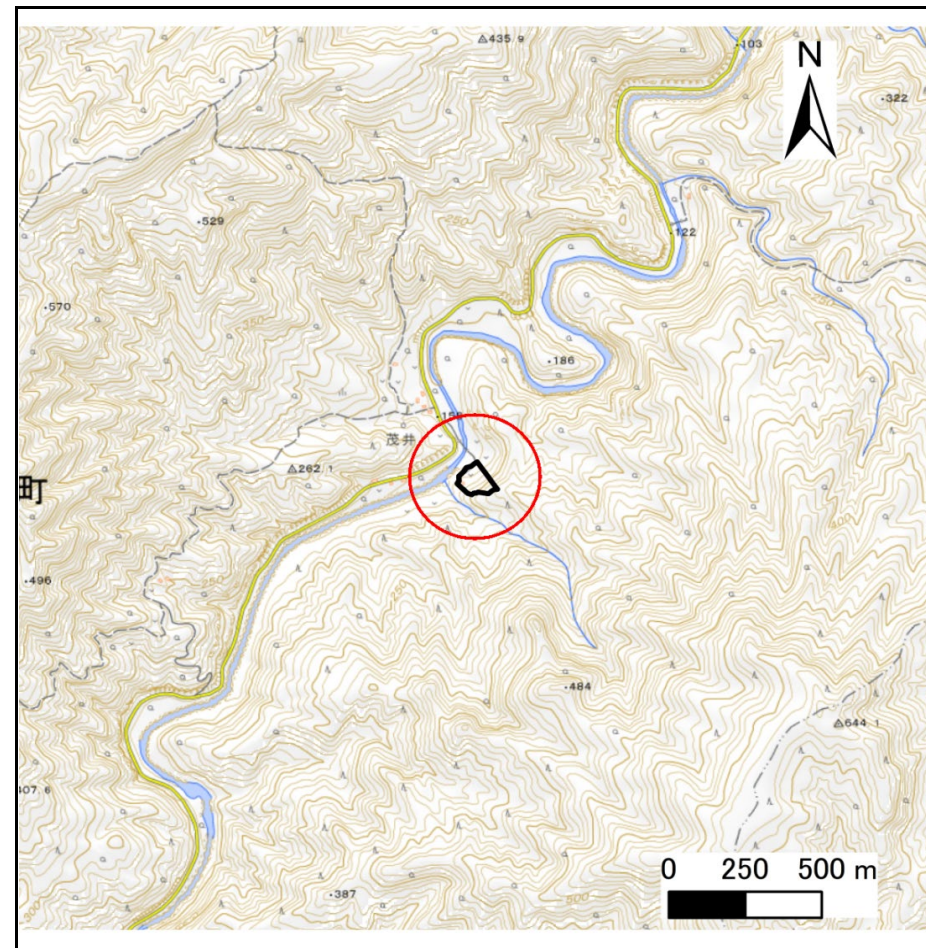
土砂災害防止に関する基礎調査(急傾斜地の崩壊)

表紙 概況、位置図

自然現象の種類	急傾斜地の崩壊
箇所番号	483BN5003
箇所名	茂井3号
所在地	下閉伊郡岩泉町安家字年々
調査機関	岩手県沿岸広域振興局岩泉土木センター



概況図(S=1:200,000)



位置図(S=1:25,000)

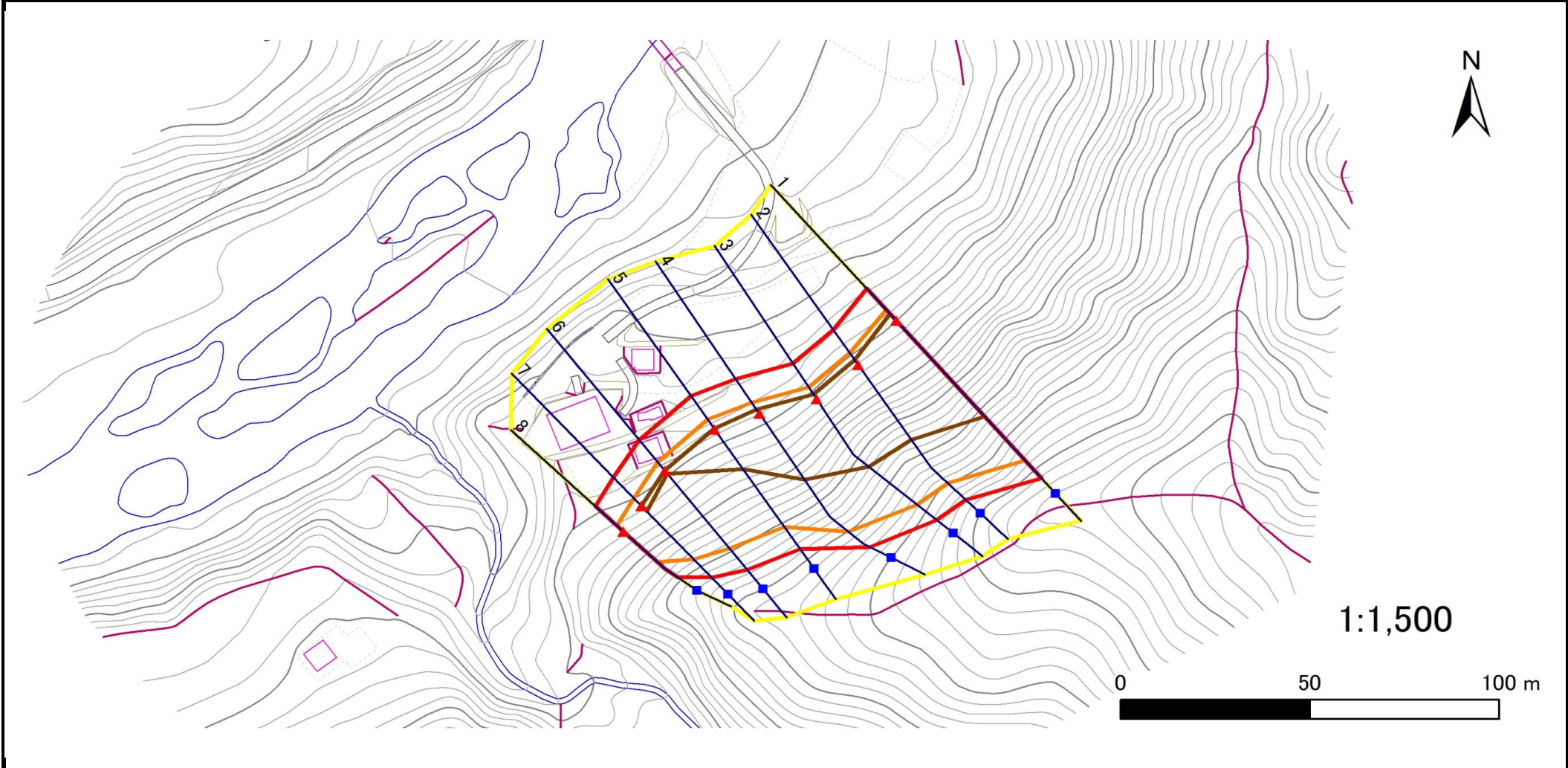
国土地理院の数値地図200000(地図画像)「八戸・盛岡」及び数値地図25000(地図画像)「端神、玉川、安家、沼袋」を掲載

急傾斜地の崩壊区域調査

様式3-1 危害のおそれのある土地、著しい危害のおそれのある土地の設定図

調査年度 令和5年度

急傾斜地の位置 箇所番号 483BN5003 箇所名 茂井3号 所在地 下閉伊郡岩泉町安家字年々



凡例	■ 上端	— 横断測線	▭ 危害のおそれのある土地の区域	▭ 土石等の移動による力が100kN/m ² を超える範囲
	▲ 下端		▭ 著しい危害のおそれのある土地の区域	▭ 土石等の堆積高が3mを超える範囲

急傾斜地の崩壊区域調書

様式3-2 建築物に作用すると想定される衝撃に関する事項(1/1)

調査年度	令和5年度
------	-------

急傾斜地の位置		483BN5003		箇所名		茂井3号		所在地		下閉伊郡岩泉町安家字年々						
横断 測線 番号	急傾斜地の下端に隣接する土地								急傾斜地内							
	土石等の移動の高さと力の大きさ				土石等の堆積高さとの大きさ				土石等の移動の高さと力の大きさ				土石等の堆積高さとの大きさ			
	区分	高さ (m)	下端からの距離 (m)	力の大きさ (kN/m ²)	区分	下端からの水平 距離(m)	高さ (m)	力の大きさ (kN/m ²)	区分	高さ (m)	上端からの比高 (m)	力の大きさ (kN/m ²)	区分	上端からの比高 (m)	高さ (m)	力の大きさ (kN/m ²)
1	100kN/m ² を超える	1.00	0.00 ~ 4.03	166.03	3mを超える	0.00 ~ 2.53	4.27	21.60	100kN/m ² を超える	1.00	10.82 ~ 56.03	166.03	3mを超える	25.00 ~ 56.03	4.27	21.60
	それ以外	1.00	4.03 ~ 11.82	100.00	それ以外	2.53 ~ 11.82	3.00	15.16	それ以外	1.00	5.00 ~ 10.82	100.00	それ以外	5.00 ~ 25.00	3.00	15.16
2	100kN/m ² を超える	1.00	0.00 ~ 3.95	164.60	3mを超える	0.00 ~ 1.70	3.92	19.83	100kN/m ² を超える	1.00	10.98 ~ 47.70	164.60	3mを超える	25.00 ~ 47.70	3.92	19.83
	それ以外	1.00	3.95 ~ 11.74	100.00	それ以外	1.70 ~ 11.74	3.00	15.16	それ以外	1.00	5.00 ~ 10.98	100.00	それ以外	5.00 ~ 25.00	3.00	15.16
3	100kN/m ² を超える	1.00	0.00 ~ 3.90	163.54	3mを超える	0.00 ~ 1.60	3.84	19.40	100kN/m ² を超える	1.00	10.74 ~ 45.16	163.54	3mを超える	25.00 ~ 45.16	3.84	19.40
	それ以外	1.00	3.90 ~ 11.68	100.00	それ以外	1.60 ~ 11.68	3.00	15.16	それ以外	1.00	5.00 ~ 10.74	100.00	それ以外	5.00 ~ 25.00	3.00	15.16
4	100kN/m ² を超える	1.00	0.00 ~ 3.66	159.37	3mを超える	0.00 ~ 1.38	3.68	18.58	100kN/m ² を超える	1.00	10.53 ~ 42.00	159.37	3mを超える	25.00 ~ 42.00	3.68	18.58
	それ以外	1.00	3.66 ~ 11.45	100.00	それ以外	1.38 ~ 11.45	3.00	15.16	それ以外	1.00	5.00 ~ 10.53	100.00	それ以外	5.00 ~ 25.00	3.00	15.16
5	100kN/m ² を超える	1.00	0.00 ~ 3.38	154.26	3mを超える	0.00 ~ 0.24	3.12	15.77	100kN/m ² を超える	1.00	10.54 ~ 34.96	154.26	3mを超える	25.00 ~ 34.96	3.12	15.77
	それ以外	1.00	3.38 ~ 11.16	100.00	それ以外	0.24 ~ 11.16	3.00	15.16	それ以外	1.00	5.00 ~ 10.54	100.00	それ以外	5.00 ~ 25.00	3.00	15.16
6	100kN/m ² を超える	1.00	0.00 ~ 3.15	150.30	3mを超える	0.00 ~ 0.19	3.10	15.66	100kN/m ² を超える	1.00	10.57 ~ 30.65	150.30	3mを超える	30.00 ~ 30.65	3.10	15.66
	それ以外	1.00	3.15 ~ 10.94	100.00	それ以外	0.19 ~ 10.94	3.00	15.16	それ以外	1.00	5.00 ~ 10.57	100.00	それ以外	5.00 ~ 30.00	3.00	15.16
7	100kN/m ² を超える	1.00	0.00 ~ 3.06	148.73	3mを超える	0.00 ~ 0.16	3.09	15.61	100kN/m ² を超える	1.00	10.54 ~ 26.55	148.73	3mを超える	25.00 ~ 26.55	3.09	15.61
	それ以外	1.00	3.06 ~ 10.85	100.00	それ以外	0.16 ~ 10.85	3.00	15.16	それ以外	1.00	5.00 ~ 10.54	100.00	それ以外	5.00 ~ 25.00	3.00	15.16
8	100kN/m ² を超える	1.00	0.00 ~ 2.41	137.62	3mを超える	— ~ —	—	—	100kN/m ² を超える	1.00	10.56 ~ 20.41	137.62	3mを超える	— ~ —	—	—
	それ以外	1.00	2.41 ~ 10.19	100.00	それ以外	0.00 ~ 10.19	2.75	13.92	それ以外	1.00	5.00 ~ 10.56	100.00	それ以外	5.00 ~ 20.41	2.75	13.92
	100kN/m ² を超える		~		3mを超える	~			100kN/m ² を超える		~		3mを超える	~		
	それ以外		~		それ以外	~			それ以外		~		それ以外	~		
	100kN/m ² を超える		~		3mを超える	~			100kN/m ² を超える		~		3mを超える	~		
	それ以外		~		それ以外	~			それ以外		~		それ以外	~		
	100kN/m ² を超える		~		3mを超える	~			100kN/m ² を超える		~		3mを超える	~		
	それ以外		~		それ以外	~			それ以外		~		それ以外	~		
	100kN/m ² を超える		~		3mを超える	~			100kN/m ² を超える		~		3mを超える	~		
	それ以外		~		それ以外	~			それ以外		~		それ以外	~		
	100kN/m ² を超える		~		3mを超える	~			100kN/m ² を超える		~		3mを超える	~		
	それ以外		~		それ以外	~			それ以外		~		それ以外	~		