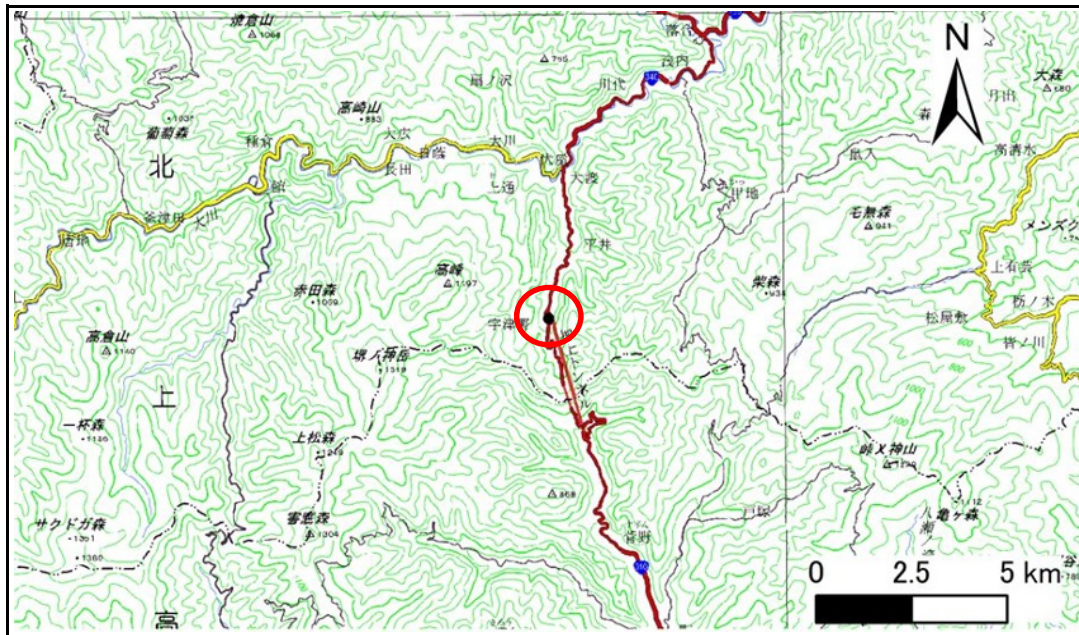


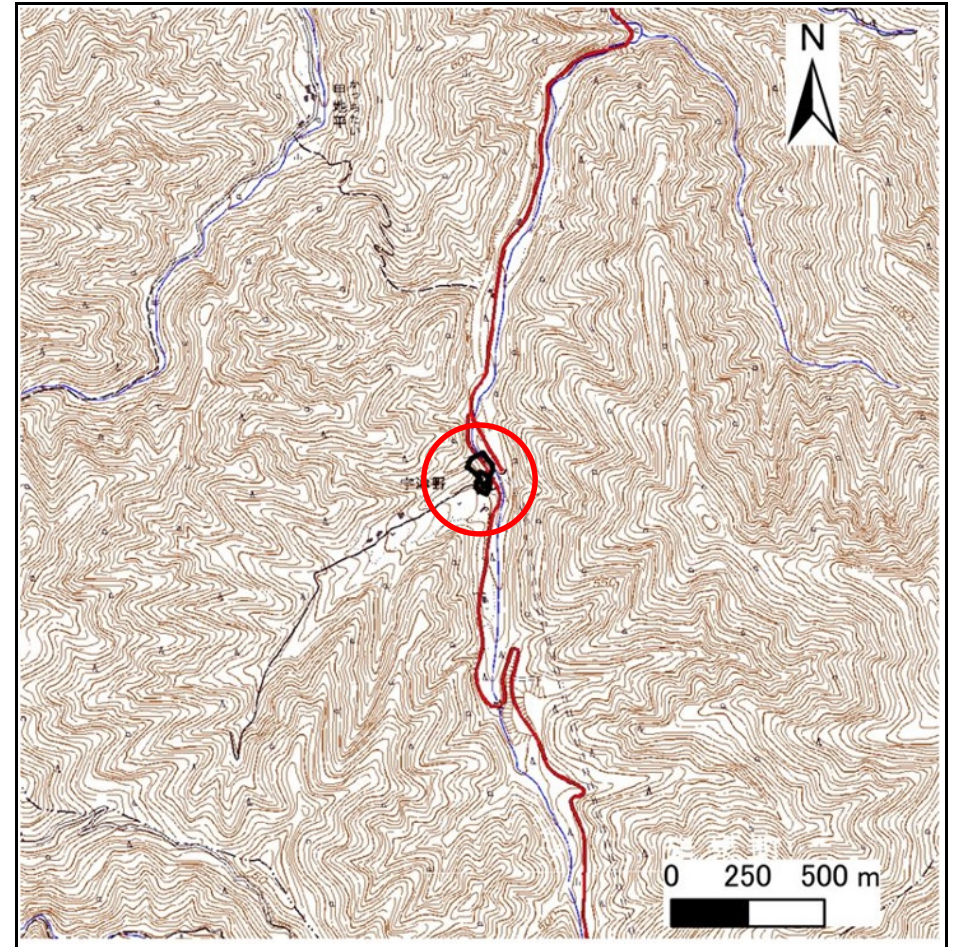
# 土砂災害防止に関する基礎調査(急傾斜地の崩壊)

表紙 概況、位置図

自然現象の種類	急傾斜地の崩壊
箇所番号	483AN5653
箇所名	平井B
所在地	下閉伊郡岩泉町大川字平井
調査機関	岩手県沿岸広域振興局土木部岩泉土木センター



概況図(S=1:200,000)



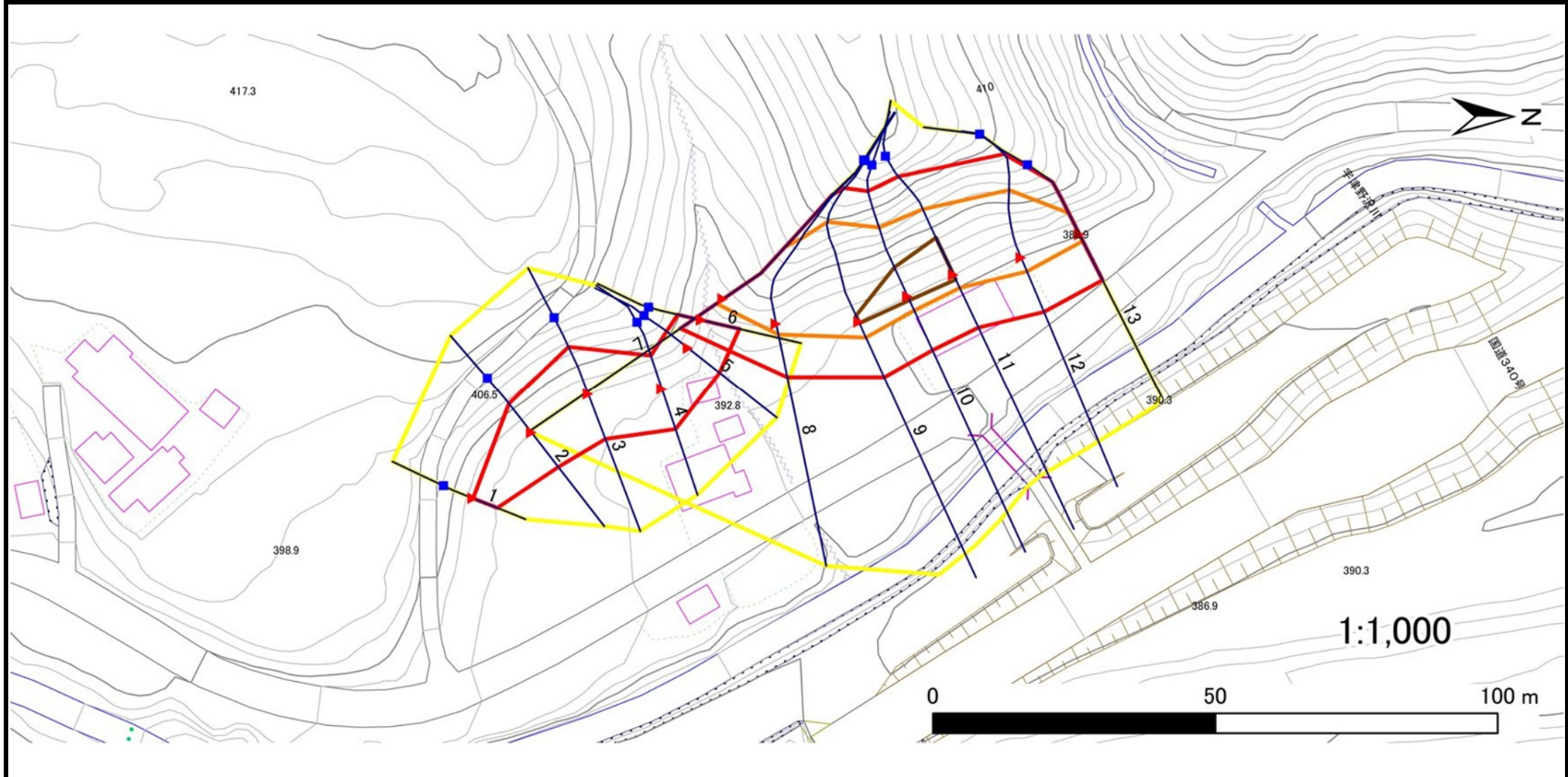
位置図(S=1:25,000)

# 急傾斜地の崩壊区域調書

様式3-1 危害のおそれのある土地、著しい危害のおそれのある土地の設定図

調査年度 2025年度

急傾斜地の位置 箇所番号 483AN5653 箇所名 平井B 所在地 下閉伊郡岩泉町大川字平井



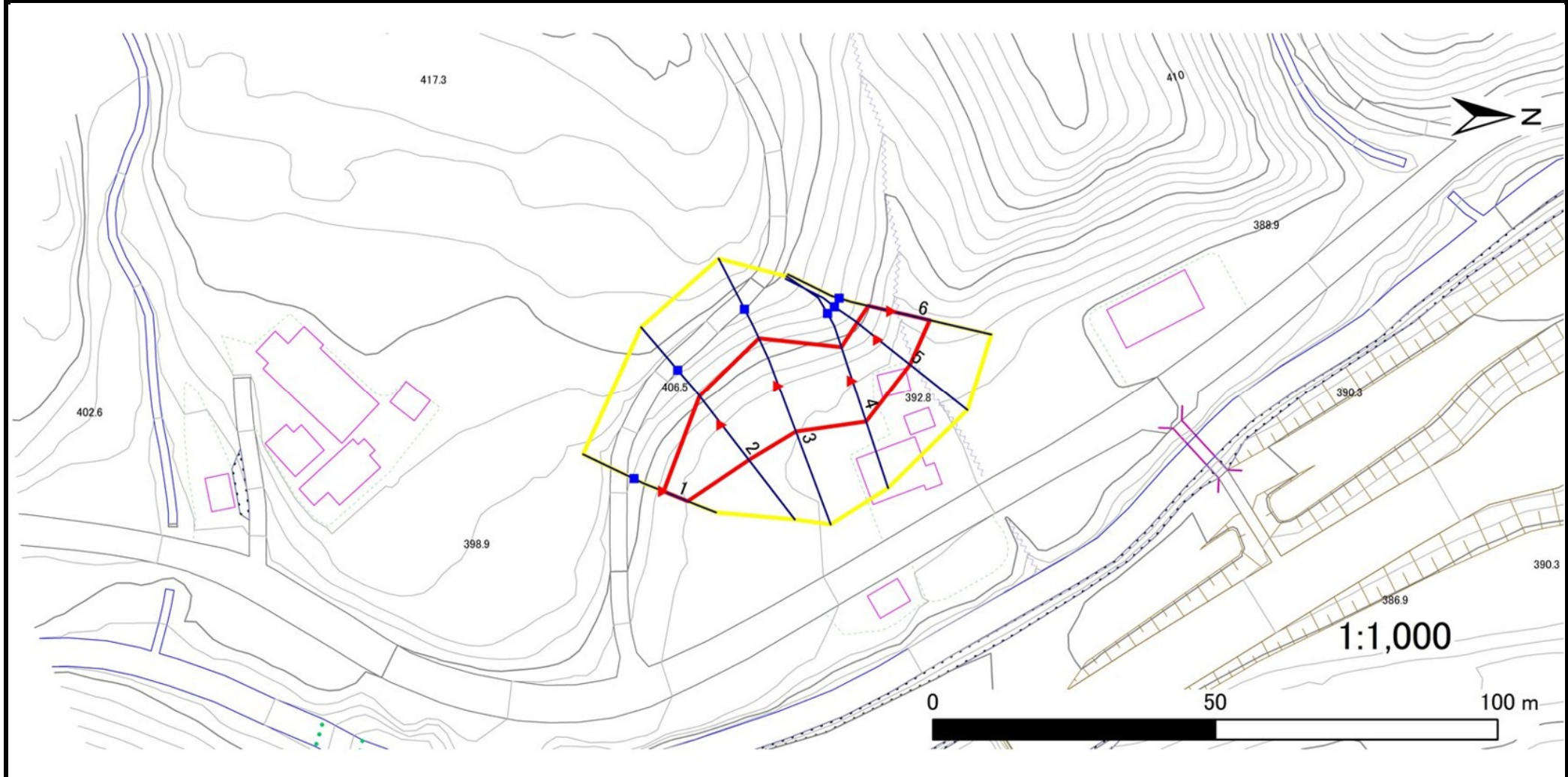
凡例	■ 上端	— 横断測線	▭ 危害のおそれのある土地の区域	▭ 土石等の移動による力が100kN/m <sup>2</sup> を超える範囲
	▲ 下端		▭ 著しい危害のおそれのある土地の区域	▭ 土石等の堆積高が3mを超える範囲

# 急傾斜地の崩壊区域調書

様式3-1 危害のおそれのある土地、著しい危害のおそれのある土地の設定図

調査年度 2025年度

急傾斜地の位置 箇所番号 483AN5653 箇所名 平井B 所在地 下閉伊郡岩泉町大川字平井



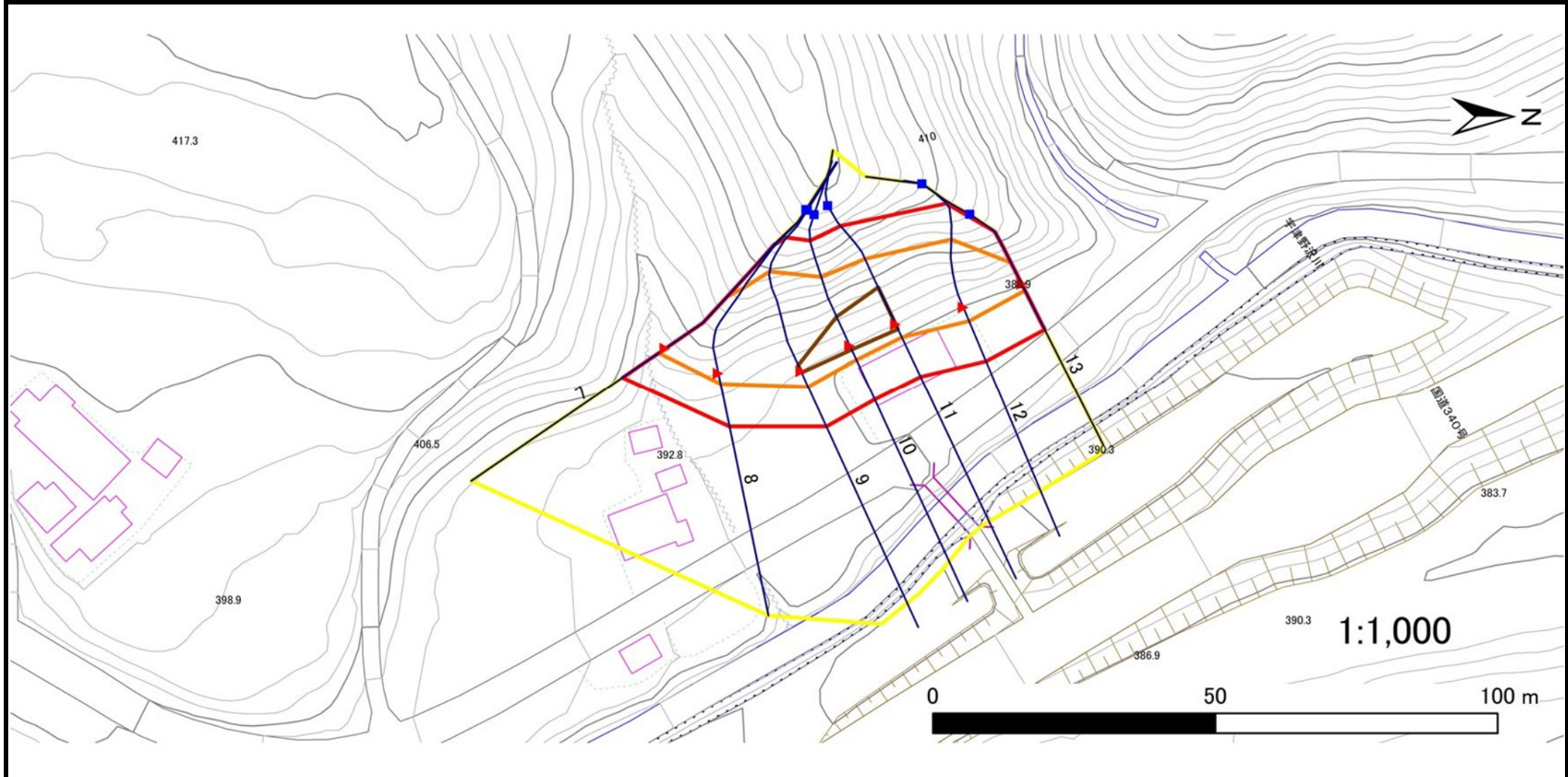
凡例	■ 上端	— 横断測線	▭ 危害のおそれのある土地の区域	▭ 土石等の移動による力が100kN/m <sup>2</sup> を超える範囲
	▲ 下端		▭ 著しい危害のおそれのある土地の区域	▭ 土石等の堆積高が3mを超える範囲

# 急傾斜地の崩壊区域調書

様式3-1 危害のおそれのある土地、著しい危害のおそれのある土地の設定図

調査年度 2025年度

急傾斜地の位置 箇所番号 483AN5653 箇所名 平井B 所在地 下閉伊郡岩泉町大川字平井



凡例	■ 上端	— 横断測線	▭ 危害のおそれのある土地の区域	▭ 土石等の移動による力が100kN/m <sup>2</sup> を超える範囲
	▲ 下端		▭ 著しい危害のおそれのある土地の区域	▭ 土石等の堆積高が3mを超える範囲

# 急傾斜地の崩壊区域調書

様式3-2 建築物に作用すると想定される衝撃に関する事項(1/1)

調査年度 2025年度

急傾斜地の位置		箇所番号			箇所名				所在地							
		483AN5653			平井B				下関伊都岩泉町大川字平井							
横断 測線 番号	急傾斜地の下端に隣接する土地								急傾斜地内							
	土石等の移動の高さと力の大きさ				土石等の堆積高さと力の大きさ				土石等の移動の高さと力の大きさ				土石等の堆積高さと力の大きさ			
	区分	高さ (m)	下端からの距離 (m)	力の大きさ (kN/m <sup>2</sup> )	区分	下端からの水平 距離(m)	高さ (m)	力の大きさ (kN/m <sup>2</sup> )	区分	高さ (m)	上端からの比高 (m)	力の大きさ (kN/m <sup>2</sup> )	区分	上端からの比高 (m)	高さ (m)	力の大きさ (kN/m <sup>2</sup> )
1	100kN/m <sup>2</sup> を超える	—	— ~ —	—	3mを超える	— ~ —	—	—	100kN/m <sup>2</sup> を超える	—	— ~ —	—	3mを超える	— ~ —	—	—
	それ以外	1.00	0.00 ~ 4.62	57.54	それ以外	0.00 ~ 4.62	1.87	10.01	それ以外	1.00	5.00 ~ 5.00	57.54	それ以外	5.00 ~ 5.00	1.87	10.01
2	100kN/m <sup>2</sup> を超える	—	— ~ —	—	3mを超える	— ~ —	—	—	100kN/m <sup>2</sup> を超える	—	— ~ —	—	3mを超える	— ~ —	—	—
	それ以外	1.00	0.00 ~ 7.73	99.19	それ以外	0.00 ~ 7.73	2.26	12.11	それ以外	1.00	5.00 ~ 10.50	99.19	それ以外	5.00 ~ 10.50	2.26	12.11
3	100kN/m <sup>2</sup> を超える	1.00	0.00 ~ 0.78	111.64	3mを超える	— ~ —	—	—	100kN/m <sup>2</sup> を超える	1.00	10.78 ~ 13.03	111.64	3mを超える	— ~ —	—	—
	それ以外	1.00	0.78 ~ 8.56	100.00	それ以外	0.00 ~ 8.56	2.30	12.33	それ以外	1.00	5.00 ~ 10.78	100.00	それ以外	5.00 ~ 13.03	2.30	12.33
4	100kN/m <sup>2</sup> を超える	—	— ~ —	—	3mを超える	— ~ —	—	—	100kN/m <sup>2</sup> を超える	—	— ~ —	—	3mを超える	— ~ —	—	—
	それ以外	1.00	0.00 ~ 7.55	96.55	それ以外	0.00 ~ 7.55	1.78	9.53	それ以外	1.00	5.00 ~ 9.94	96.55	それ以外	5.00 ~ 9.94	1.78	9.53
5	100kN/m <sup>2</sup> を超える	—	— ~ —	—	3mを超える	— ~ —	—	—	100kN/m <sup>2</sup> を超える	—	— ~ —	—	3mを超える	— ~ —	—	—
	それ以外	1.00	0.00 ~ 7.06	89.68	それ以外	0.00 ~ 7.06	2.46	13.18	それ以外	1.00	5.00 ~ 10.00	89.68	それ以外	5.00 ~ 10.00	2.46	13.18
6	100kN/m <sup>2</sup> を超える	—	— ~ —	—	3mを超える	— ~ —	—	—	100kN/m <sup>2</sup> を超える	—	— ~ —	—	3mを超える	— ~ —	—	—
	それ以外	1.00	0.00 ~ 6.89	87.20	それ以外	0.00 ~ 6.89	1.93	10.30	それ以外	1.00	5.00 ~ 9.04	87.20	それ以外	5.00 ~ 9.04	1.93	10.30
7	100kN/m <sup>2</sup> を超える	1.00	0.00 ~ 1.41	121.40	3mを超える	— ~ —	—	—	100kN/m <sup>2</sup> を超える	1.00	12.30 ~ 20.84	121.40	3mを超える	— ~ —	—	—
	それ以外	1.00	1.41 ~ 9.19	100.00	それ以外	0.00 ~ 9.19	2.41	12.92	それ以外	1.00	5.00 ~ 12.30	100.00	それ以外	5.00 ~ 20.84	2.41	12.92
8	100kN/m <sup>2</sup> を超える	1.00	0.00 ~ 1.91	129.51	3mを超える	— ~ —	—	—	100kN/m <sup>2</sup> を超える	1.00	11.39 ~ 22.00	129.51	3mを超える	— ~ —	—	—
	それ以外	1.00	1.91 ~ 9.70	100.00	それ以外	0.00 ~ 9.70	2.49	13.31	それ以外	1.00	5.00 ~ 11.39	100.00	それ以外	5.00 ~ 22.00	2.49	13.31
9	100kN/m <sup>2</sup> を超える	1.00	0.00 ~ 3.05	148.47	3mを超える	0.00 ~ 0.23	3.13	16.73	100kN/m <sup>2</sup> を超える	1.00	10.59 ~ 26.00	148.47	3mを超える	25.00 ~ 26.00	3.13	16.73
	それ以外	1.00	3.05 ~ 10.83	100.00	それ以外	0.23 ~ 10.83	3.00	16.05	それ以外	1.00	5.00 ~ 10.59	100.00	それ以外	5.00 ~ 25.00	3.00	16.05
10	100kN/m <sup>2</sup> を超える	1.00	0.00 ~ 2.73	143.00	3mを超える	0.00 ~ 0.71	3.46	18.53	100kN/m <sup>2</sup> を超える	1.00	12.07 ~ 25.99	143.00	3mを超える	20.00 ~ 25.99	3.46	18.53
	それ以外	1.00	2.73 ~ 10.51	100.00	それ以外	0.71 ~ 10.51	3.00	16.05	それ以外	1.00	5.00 ~ 12.07	100.00	それ以外	5.00 ~ 20.00	3.00	16.05
11	100kN/m <sup>2</sup> を超える	1.00	0.00 ~ 2.52	139.55	3mを超える	0.00 ~ 0.89	3.62	19.39	100kN/m <sup>2</sup> を超える	1.00	13.51 ~ 28.56	139.55	3mを超える	20.00 ~ 28.56	3.62	19.39
	それ以外	1.00	2.52 ~ 10.31	100.00	それ以外	0.89 ~ 10.31	3.00	16.05	それ以外	1.00	5.00 ~ 13.51	100.00	それ以外	5.00 ~ 20.00	3.00	16.05
12	100kN/m <sup>2</sup> を超える	1.00	0.00 ~ 2.61	140.97	3mを超える	— ~ —	—	—	100kN/m <sup>2</sup> を超える	1.00	10.90 ~ 22.05	140.97	3mを超える	— ~ —	—	—
	それ以外	1.00	2.61 ~ 10.39	100.00	それ以外	0.00 ~ 10.39	2.88	15.43	それ以外	1.00	5.00 ~ 10.90	100.00	それ以外	5.00 ~ 22.05	2.88	15.43
13	100kN/m <sup>2</sup> を超える	1.00	0.00 ~ 1.26	119.11	3mを超える	— ~ —	—	—	100kN/m <sup>2</sup> を超える	1.00	11.71 ~ 16.02	119.11	3mを超える	— ~ —	—	—
	それ以外	1.00	1.26 ~ 9.05	100.00	それ以外	0.00 ~ 9.05	2.66	14.21	それ以外	1.00	5.00 ~ 11.71	100.00	それ以外	5.00 ~ 16.02	2.66	14.21
	100kN/m <sup>2</sup> を超える		~		3mを超える	~			100kN/m <sup>2</sup> を超える		~		3mを超える	~		
	それ以外		~		それ以外	~			それ以外		~		それ以外	~		
	100kN/m <sup>2</sup> を超える		~		3mを超える	~			100kN/m <sup>2</sup> を超える		~		3mを超える	~		
	それ以外		~		それ以外	~			それ以外		~		それ以外	~		