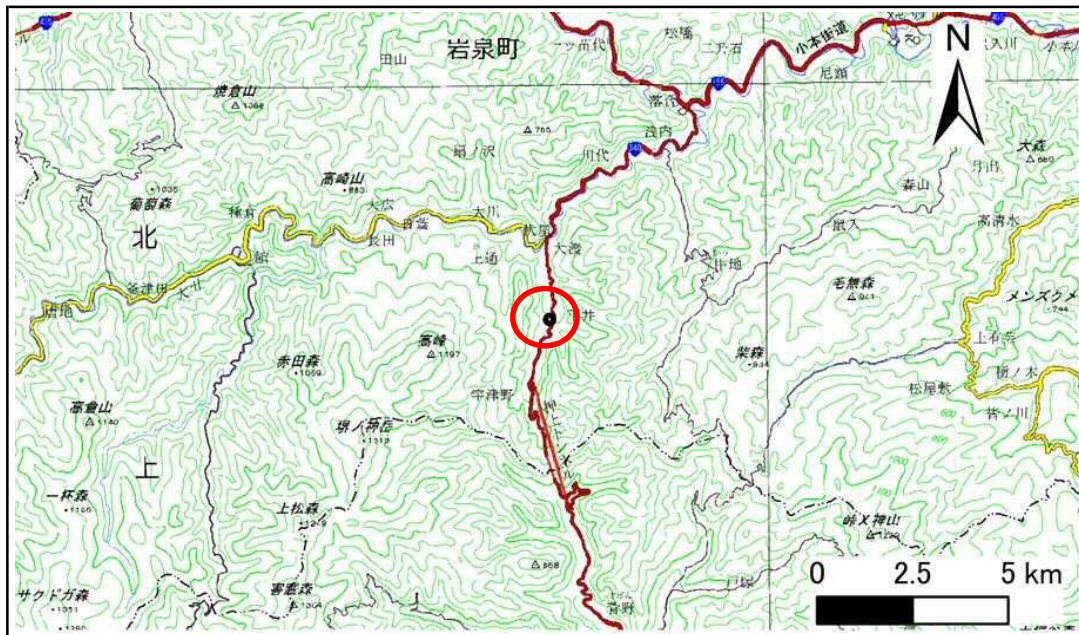


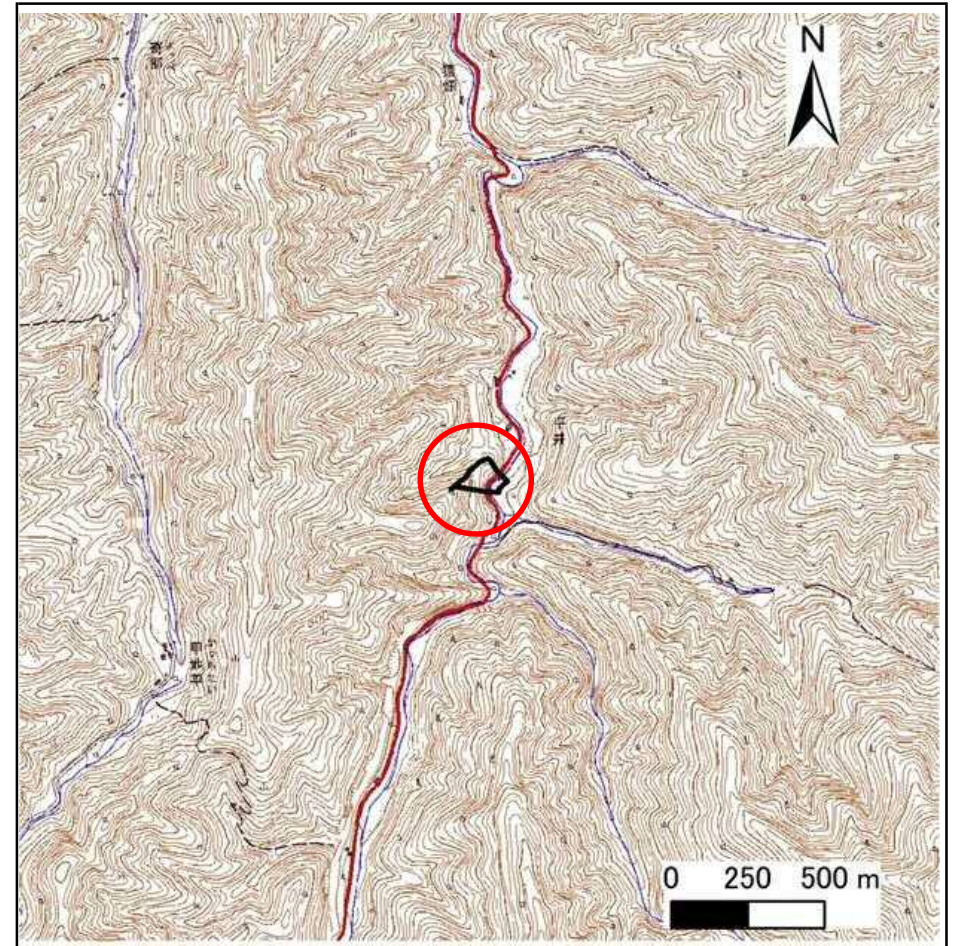
# 土砂災害防止に関する基礎調査(急傾斜地の崩壊)

表紙 概況、位置図

自然現象の種類	急傾斜地の崩壊
箇所番号	483AN5643-2
箇所名	平井A
所在地	下閉伊郡岩泉町大川字平井
調査機関	岩手県沿岸広域振興局土木部岩泉土木センター



概況図(S=1:200,000)



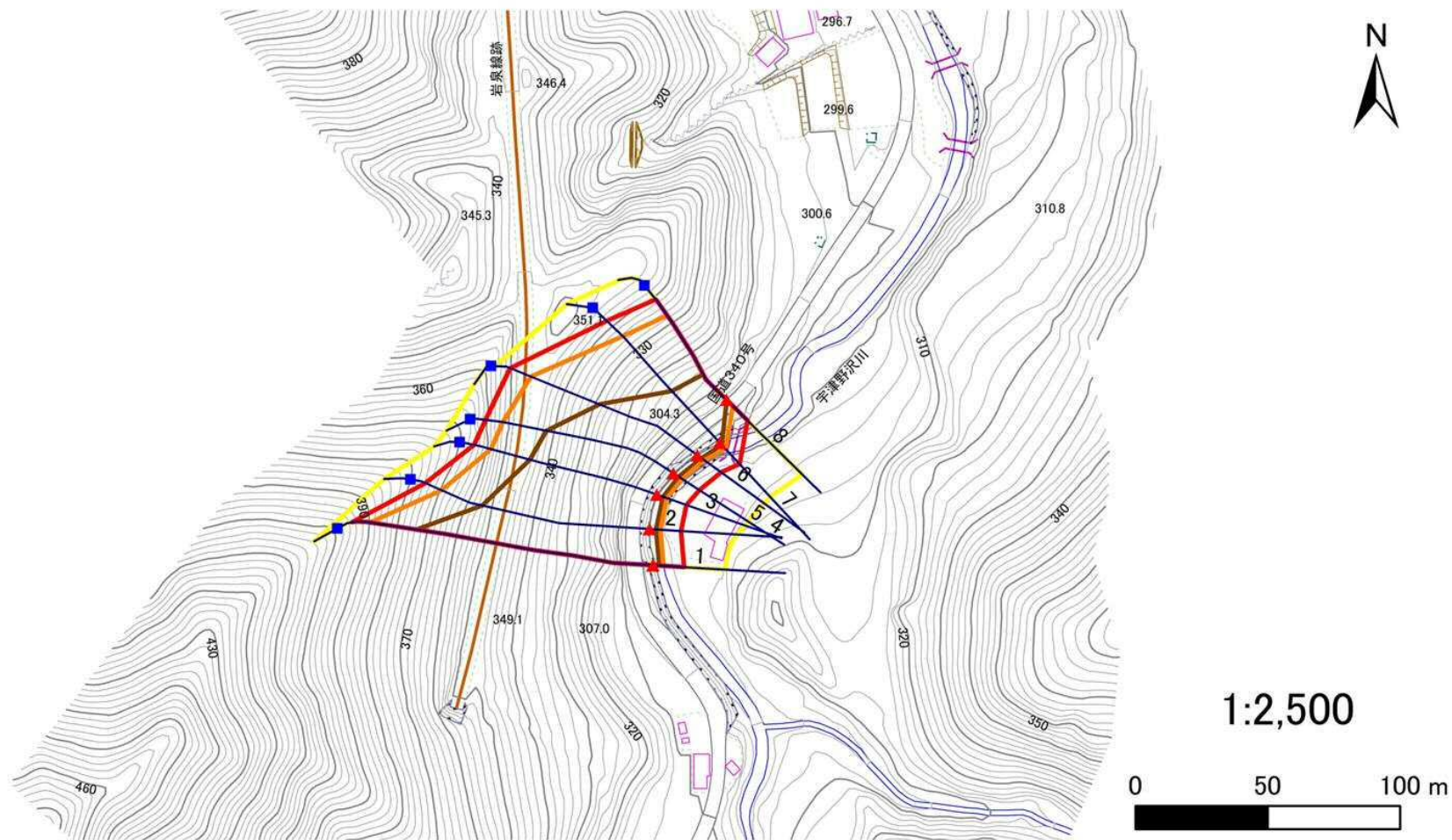
位置図(S=1:25,000)

# 急傾斜地の崩壊区域調書

様式3-1 危害のおそれのある土地、著しい危害のおそれのある土地の設定図

調査年度 2025年度

急傾斜地の位置 箇所番号 483AN5643-2 箇所名 平井A 所在地 下閉伊郡岩泉町大川字平井



- |           |  |  |  |  |
|-----------|--|--|--|--|
| <b>凡例</b> | <span style="color: blue;">■</span> 上端 | <span style="color: blue;">—</span> 横断測線 | <span style="border: 2px solid yellow; display: inline-block; width: 20px; height: 10px;"></span> 危害のおそれのある土地の区域 | <span style="border: 2px solid orange; display: inline-block; width: 20px; height: 10px;"></span> 土石等の移動による力が100kN/m <sup>2</sup> を超える範囲 |
|           | <span style="color: red;">▲</span> 下端  |  | <span style="border: 2px solid red; display: inline-block; width: 20px; height: 10px;"></span> 著しい危害のおそれのある土地の区域 | <span style="border: 2px solid red; display: inline-block; width: 20px; height: 10px;"></span> 土石等の堆積高が3mを超える範囲                          |

# 急傾斜地の崩壊区域調書

様式3-2 建築物に作用すると想定される衝撃に関する事項(1/1)

調査年度 2025年度

急傾斜地の位置		箇所番号			箇所名		所在地									
		483AN5643-2			平井A		下関伊郡岩泉町大川字平井									
横断 測線 番号	急傾斜地の下端に隣接する土地								急傾斜地内							
	土石等の移動の高さと力の大きさ				土石等の堆積高さと力の大きさ				土石等の移動の高さと力の大きさ				土石等の堆積高さと力の大きさ			
	区分	高さ (m)	下端からの距離 (m)	力の大きさ (kN/m <sup>2</sup> )	区分	下端からの水平 距離(m)	高さ (m)	力の大きさ (kN/m <sup>2</sup> )	区分	高さ (m)	上端からの比高 (m)	力の大きさ (kN/m <sup>2</sup> )	区分	上端からの比高 (m)	高さ (m)	力の大きさ (kN/m <sup>2</sup> )
1	100kN/m <sup>2</sup> を超える	1.00	0.00 ~ 3.99	165.29	3mを超える	0.00 ~ 2.37	4.14	22.15	100kN/m <sup>2</sup> を超える	1.00	10.58 ~ 99.06	165.29	3mを超える	25.00 ~ 99.06	4.14	22.15
	それ以外	1.00	3.99 ~ 11.78	100.00	それ以外	2.37 ~ 11.78	3.00	16.05	それ以外	1.00	5.00 ~ 10.58	100.00	それ以外	5.00 ~ 25.00	3.00	16.05
2	100kN/m <sup>2</sup> を超える	1.00	0.00 ~ 4.08	166.91	3mを超える	0.00 ~ 2.48	4.23	22.65	100kN/m <sup>2</sup> を超える	1.00	10.73 ~ 80.26	166.91	3mを超える	25.00 ~ 80.26	4.23	22.65
	それ以外	1.00	4.08 ~ 11.87	100.00	それ以外	2.48 ~ 11.87	3.00	16.05	それ以外	1.00	5.00 ~ 10.73	100.00	それ以外	5.00 ~ 25.00	3.00	16.05
3	100kN/m <sup>2</sup> を超える	1.00	0.00 ~ 4.11	167.40	3mを超える	0.00 ~ 2.60	4.34	23.25	100kN/m <sup>2</sup> を超える	1.00	11.02 ~ 70.64	167.40	3mを超える	25.00 ~ 70.64	4.34	23.25
	それ以外	1.00	4.11 ~ 11.89	100.00	それ以外	2.60 ~ 11.89	3.00	16.05	それ以外	1.00	5.00 ~ 11.02	100.00	それ以外	5.00 ~ 25.00	3.00	16.05
4	100kN/m <sup>2</sup> を超える	1.00	0.00 ~ 4.05	166.41	3mを超える	0.00 ~ 2.47	4.22	22.57	100kN/m <sup>2</sup> を超える	1.00	10.70 ~ 68.77	166.41	3mを超える	25.00 ~ 68.77	4.22	22.57
	それ以外	1.00	4.05 ~ 11.84	100.00	それ以外	2.47 ~ 11.84	3.00	16.05	それ以外	1.00	5.00 ~ 10.70	100.00	それ以外	5.00 ~ 25.00	3.00	16.05
5	100kN/m <sup>2</sup> を超える	1.00	0.00 ~ 4.05	166.41	3mを超える	0.00 ~ 2.47	4.22	22.57	100kN/m <sup>2</sup> を超える	1.00	10.70 ~ 68.77	166.41	3mを超える	25.00 ~ 68.77	4.22	22.57
	それ以外	1.00	4.05 ~ 11.84	100.00	それ以外	2.47 ~ 11.84	3.00	16.05	それ以外	1.00	5.00 ~ 10.70	100.00	それ以外	5.00 ~ 25.00	3.00	16.05
6	100kN/m <sup>2</sup> を超える	1.00	0.00 ~ 3.27	152.40	3mを超える	0.00 ~ 1.96	3.84	20.55	100kN/m <sup>2</sup> を超える	1.00	10.81 ~ 58.88	152.40	3mを超える	30.00 ~ 58.88	3.84	20.55
	それ以外	1.00	3.27 ~ 11.06	100.00	それ以外	1.96 ~ 11.06	3.00	16.05	それ以外	1.00	5.00 ~ 10.81	100.00	それ以外	5.00 ~ 30.00	3.00	16.05
7	100kN/m <sup>2</sup> を超える	1.00	0.00 ~ 3.25	152.10	3mを超える	0.00 ~ 1.07	3.49	18.66	100kN/m <sup>2</sup> を超える	1.00	10.78 ~ 48.41	152.10	3mを超える	30.00 ~ 48.41	3.49	18.66
	それ以外	1.00	3.25 ~ 11.04	100.00	それ以外	1.07 ~ 11.04	3.00	16.05	それ以外	1.00	5.00 ~ 10.78	100.00	それ以外	5.00 ~ 30.00	3.00	16.05
8	100kN/m <sup>2</sup> を超える	1.00	0.00 ~ 3.47	155.84	3mを超える	0.00 ~ 0.21	3.11	16.62	100kN/m <sup>2</sup> を超える	1.00	10.56 ~ 39.79	155.84	3mを超える	30.00 ~ 39.79	3.11	16.62
	それ以外	1.00	3.47 ~ 11.25	100.00	それ以外	0.21 ~ 11.25	3.00	16.05	それ以外	1.00	5.00 ~ 10.56	100.00	それ以外	5.00 ~ 30.00	3.00	16.05
	100kN/m <sup>2</sup> を超える		~		3mを超える	~			100kN/m <sup>2</sup> を超える		~		3mを超える	~		
	それ以外		~		それ以外	~			それ以外		~		それ以外	~		
	100kN/m <sup>2</sup> を超える		~		3mを超える	~			100kN/m <sup>2</sup> を超える		~		3mを超える	~		
	それ以外		~		それ以外	~			それ以外		~		それ以外	~		
	100kN/m <sup>2</sup> を超える		~		3mを超える	~			100kN/m <sup>2</sup> を超える		~		3mを超える	~		
	それ以外		~		それ以外	~			それ以外		~		それ以外	~		
	100kN/m <sup>2</sup> を超える		~		3mを超える	~			100kN/m <sup>2</sup> を超える		~		3mを超える	~		
	それ以外		~		それ以外	~			それ以外		~		それ以外	~		
	100kN/m <sup>2</sup> を超える		~		3mを超える	~			100kN/m <sup>2</sup> を超える		~		3mを超える	~		
	それ以外		~		それ以外	~			それ以外		~		それ以外	~		
	100kN/m <sup>2</sup> を超える		~		3mを超える	~			100kN/m <sup>2</sup> を超える		~		3mを超える	~		
	それ以外		~		それ以外	~			それ以外		~		それ以外	~		