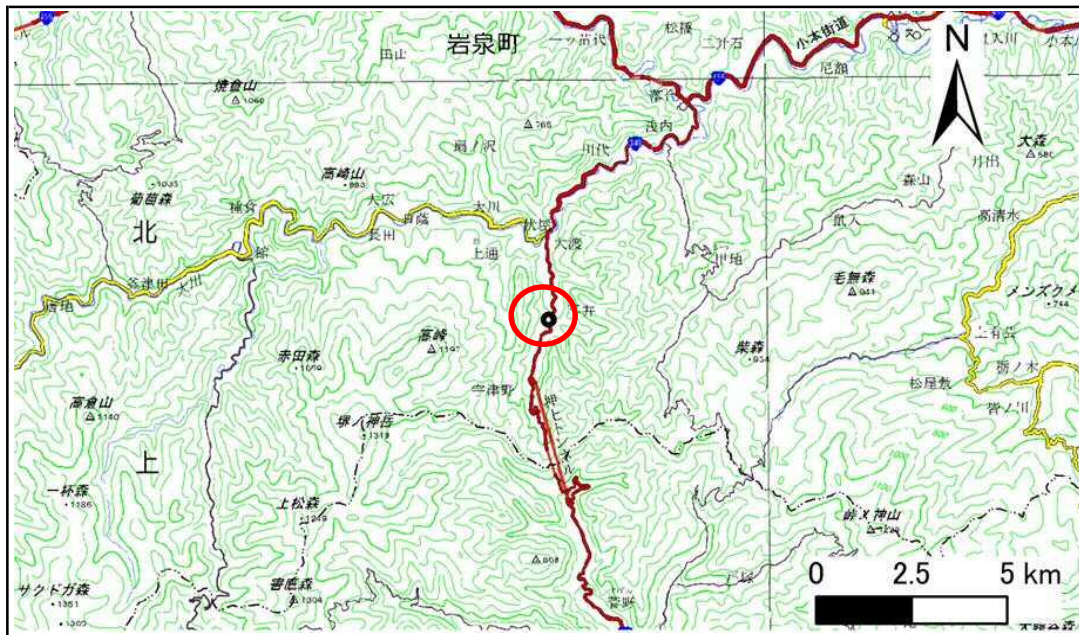


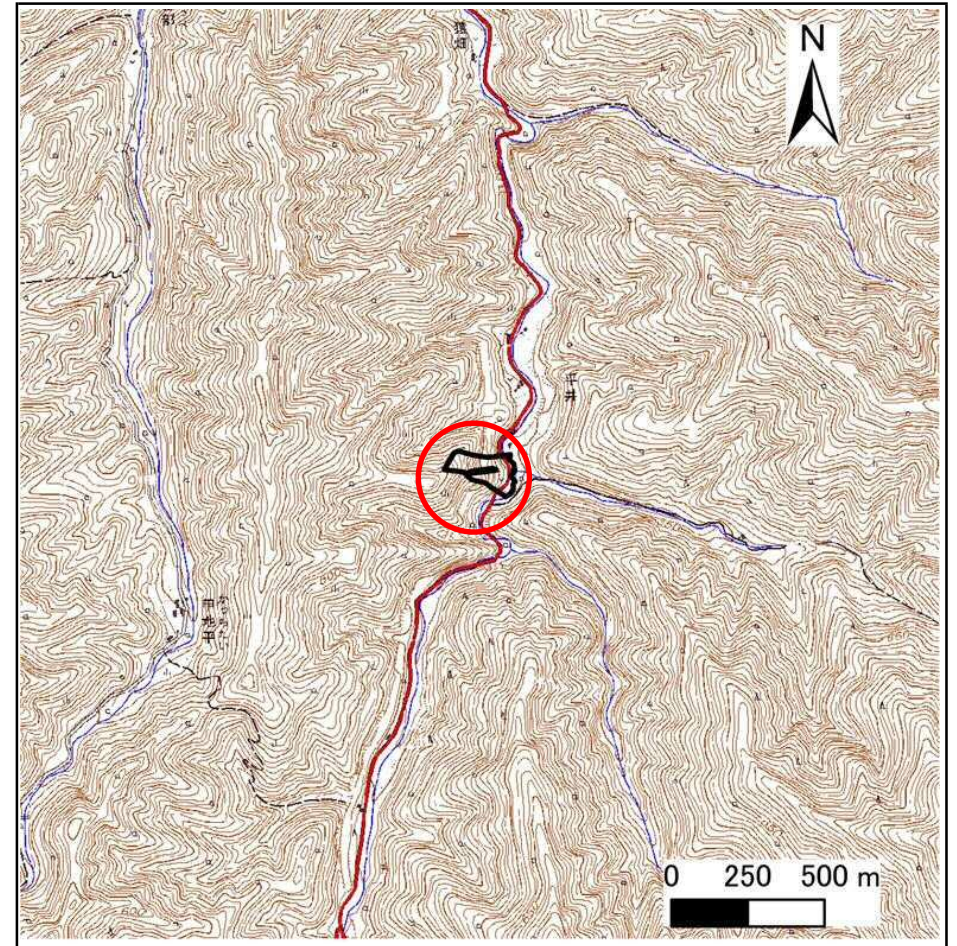
土砂災害防止に関する基礎調査(急傾斜地の崩壊)

表紙 概況、位置図

自然現象の種類	急傾斜地の崩壊
箇所番号	483AN5643-1
箇所名	大家7号
所在地	下閉伊郡岩泉町大川字大家
調査機関	岩手県沿岸広域振興局土木部岩泉土木センター



概況図(S=1:200,000)



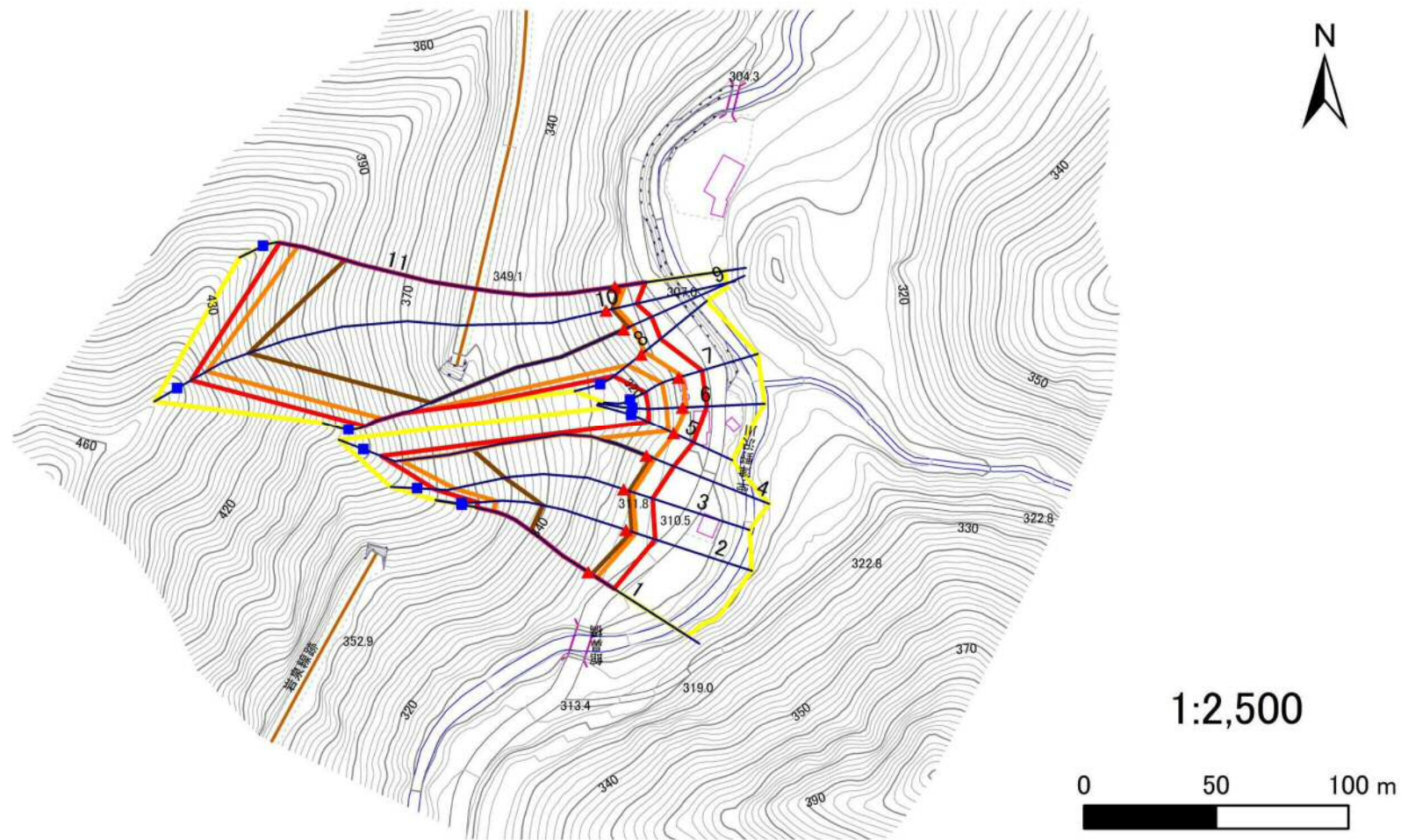
位置図(S=1:25,000)

急傾斜地の崩壊区域調書

様式3-1 危害のおそれのある土地、著しい危害のおそれのある土地の設定図

調査年度 2025年度

急傾斜地の位置 箇所番号 483AN5643-1 箇所名 大家7号 所在地 下閉伊郡岩泉町大川字大家



- | | | | | |
|-----------|--|--|--|--|
| 凡例 | ■ 上端 | — 横断測線 | 危害のおそれのある土地の区域 | 土石等の移動による力が100kN/m ² を超える範囲 |
| | ▲ 下端 | | 著しい危害のおそれのある土地の区域 | 土石等の堆積高が3mを超える範囲 |

急傾斜地の崩壊区域調書

様式3-2 建築物に作用すると想定される衝撃に関する事項(1/1)

調査年度 2025年度

急傾斜地の位置		箇所番号			箇所名				所在地							
		483AN5643-1			大家7号				下関伊郡岩泉町大川字大家							
横断 測線 番号	急傾斜地の下端に隣接する土地								急傾斜地内							
	土石等の移動の高さと力の大きさ				土石等の堆積高さと力の大きさ				土石等の移動の高さと力の大きさ				土石等の堆積高さと力の大きさ			
	区分	高さ (m)	下端からの距離 (m)	力の大きさ (kN/m ²)	区分	下端からの水平 距離(m)	高さ (m)	力の大きさ (kN/m ²)	区分	高さ (m)	上端からの比高 (m)	力の大きさ (kN/m ²)	区分	上端からの比高 (m)	高さ (m)	力の大きさ (kN/m ²)
1	100kN/m ² を超える	1.00	0.00 ~ 3.96	164.70	3mを超える	0.00 ~ 1.64	3.87	20.71	100kN/m ² を超える	1.00	10.82 ~ 48.56	164.70	3mを超える	25.00 ~ 48.56	3.87	20.71
	それ以外	1.00	3.96 ~ 11.74	100.00	それ以外	1.64 ~ 11.74	3.00	16.05	それ以外	1.00	5.00 ~ 10.82	100.00	それ以外	5.00 ~ 25.00	3.00	16.05
2	100kN/m ² を超える	1.00	0.00 ~ 3.87	163.12	3mを超える	0.00 ~ 2.35	4.12	22.05	100kN/m ² を超える	1.00	10.56 ~ 51.51	163.12	3mを超える	25.00 ~ 51.51	4.12	22.05
	それ以外	1.00	3.87 ~ 11.66	100.00	それ以外	2.35 ~ 11.66	3.00	16.05	それ以外	1.00	5.00 ~ 10.56	100.00	それ以外	5.00 ~ 25.00	3.00	16.05
3	100kN/m ² を超える	1.00	0.00 ~ 3.66	159.27	3mを超える	0.00 ~ 2.16	3.98	21.29	100kN/m ² を超える	1.00	10.55 ~ 59.09	159.27	3mを超える	25.00 ~ 59.09	3.98	21.29
	それ以外	1.00	3.66 ~ 11.44	100.00	それ以外	2.16 ~ 11.44	3.00	16.05	それ以外	1.00	5.00 ~ 10.55	100.00	それ以外	5.00 ~ 25.00	3.00	16.05
4	100kN/m ² を超える	1.00	0.00 ~ 3.45	155.62	3mを超える	0.00 ~ 2.04	3.89	20.82	100kN/m ² を超える	1.00	10.68 ~ 77.63	155.62	3mを超える	30.00 ~ 77.63	3.89	20.82
	それ以外	1.00	3.45 ~ 11.24	100.00	それ以外	2.04 ~ 11.24	3.00	16.05	それ以外	1.00	5.00 ~ 10.68	100.00	それ以外	5.00 ~ 30.00	3.00	16.05
5	100kN/m ² を超える	1.00	0.00 ~ 0.50	107.47	3mを超える	— ~ —	—	—	100kN/m ² を超える	1.00	10.72 ~ 12.23	107.47	3mを超える	— ~ —	—	—
	それ以外	1.00	0.50 ~ 8.29	100.00	それ以外	0.00 ~ 8.29	2.10	11.22	それ以外	1.00	5.00 ~ 10.72	100.00	それ以外	5.00 ~ 12.23	2.10	11.22
6	100kN/m ² を超える	1.00	0.00 ~ 1.51	123.02	3mを超える	— ~ —	—	—	100kN/m ² を超える	1.00	10.59 ~ 15.54	123.02	3mを超える	— ~ —	—	—
	それ以外	1.00	1.51 ~ 9.30	100.00	それ以外	0.00 ~ 9.30	2.44	13.05	それ以外	1.00	5.00 ~ 10.59	100.00	それ以外	5.00 ~ 15.54	2.44	13.05
7	100kN/m ² を超える	1.00	0.00 ~ 1.50	122.87	3mを超える	— ~ —	—	—	100kN/m ² を超える	1.00	10.53 ~ 15.58	122.87	3mを超える	— ~ —	—	—
	それ以外	1.00	1.50 ~ 9.29	100.00	それ以外	0.00 ~ 9.29	2.37	12.67	それ以外	1.00	5.00 ~ 10.53	100.00	それ以外	5.00 ~ 15.58	2.37	12.67
8	100kN/m ² を超える	1.00	0.00 ~ 1.61	124.63	3mを超える	— ~ —	—	—	100kN/m ² を超える	1.00	10.62 ~ 16.00	124.63	3mを超える	— ~ —	—	—
	それ以外	1.00	1.61 ~ 9.40	100.00	それ以外	0.00 ~ 9.40	2.45	13.12	それ以外	1.00	5.00 ~ 10.62	100.00	それ以外	5.00 ~ 16.00	2.45	13.12
9	100kN/m ² を超える	1.00	0.00 ~ 3.74	160.76	3mを超える	0.00 ~ 2.19	4.00	21.40	100kN/m ² を超える	1.00	10.54 ~ 83.95	160.76	3mを超える	25.00 ~ 83.95	4.00	21.40
	それ以外	1.00	3.74 ~ 11.53	100.00	それ以外	2.19 ~ 11.53	3.00	16.05	それ以外	1.00	5.00 ~ 10.54	100.00	それ以外	5.00 ~ 25.00	3.00	16.05
10	100kN/m ² を超える	1.00	0.00 ~ 4.01	165.63	3mを超える	0.00 ~ 2.39	4.15	22.22	100kN/m ² を超える	1.00	10.60 ~ 138.00	165.63	3mを超える	25.00 ~ 138.00	4.15	22.22
	それ以外	1.00	4.01 ~ 11.80	100.00	それ以外	2.39 ~ 11.80	3.00	16.05	それ以外	1.00	5.00 ~ 10.60	100.00	それ以外	5.00 ~ 25.00	3.00	16.05
11	100kN/m ² を超える	1.00	0.00 ~ 3.87	163.13	3mを超える	0.00 ~ 2.28	4.06	21.74	100kN/m ² を超える	1.00	10.53 ~ 106.09	163.13	3mを超える	25.00 ~ 106.09	4.06	21.74
	それ以外	1.00	3.87 ~ 11.66	100.00	それ以外	2.28 ~ 11.66	3.00	16.05	それ以外	1.00	5.00 ~ 10.53	100.00	それ以外	5.00 ~ 25.00	3.00	16.05
	100kN/m ² を超える		~		3mを超える	~			100kN/m ² を超える		~		3mを超える	~		
	それ以外		~		それ以外	~			それ以外		~		それ以外	~		
	100kN/m ² を超える		~		3mを超える	~			100kN/m ² を超える		~		3mを超える	~		
	それ以外		~		それ以外	~			それ以外		~		それ以外	~		
	100kN/m ² を超える		~		3mを超える	~			100kN/m ² を超える		~		3mを超える	~		
	それ以外		~		それ以外	~			それ以外		~		それ以外	~		