

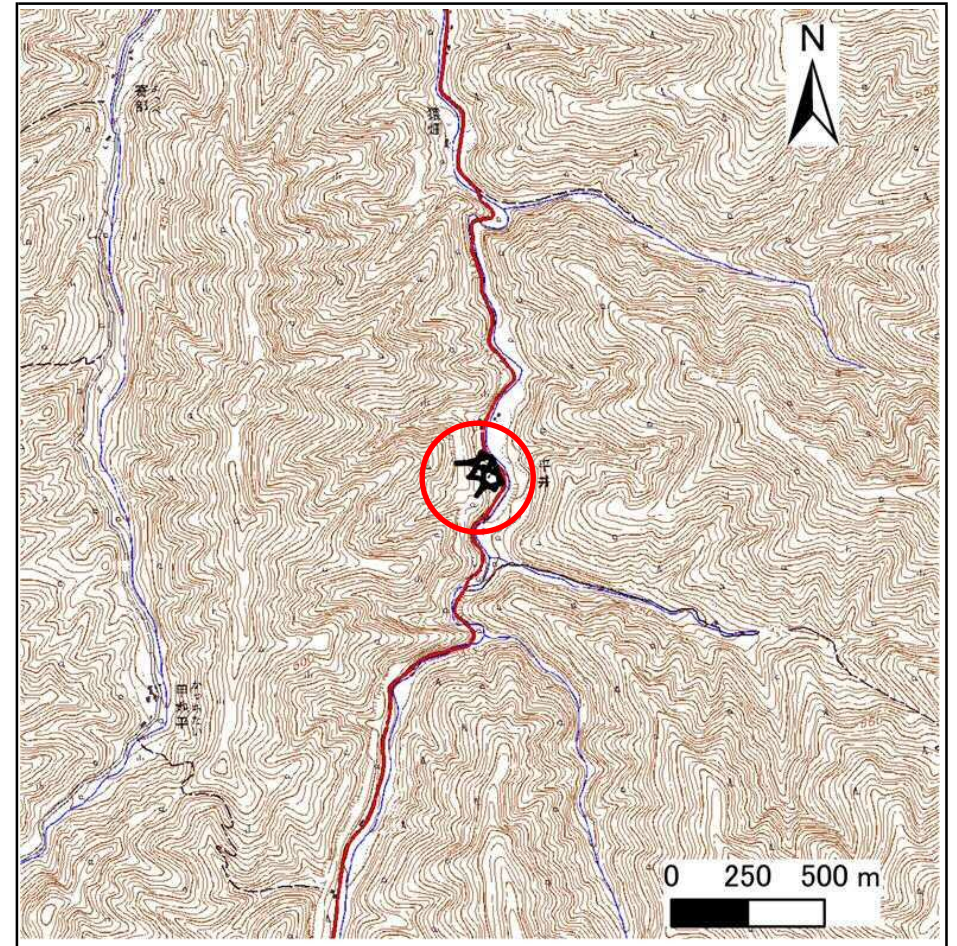
土砂災害防止に関する基礎調査(急傾斜地の崩壊)

表紙 概況、位置図

自然現象の種類	急傾斜地の崩壊
箇所番号	483AN5641
箇所名	大家6号
所在地	下閉伊郡岩泉町大川字大家
調査機関	岩手県沿岸広域振興局土木部岩泉土木センター



概況図(S=1:200,000)



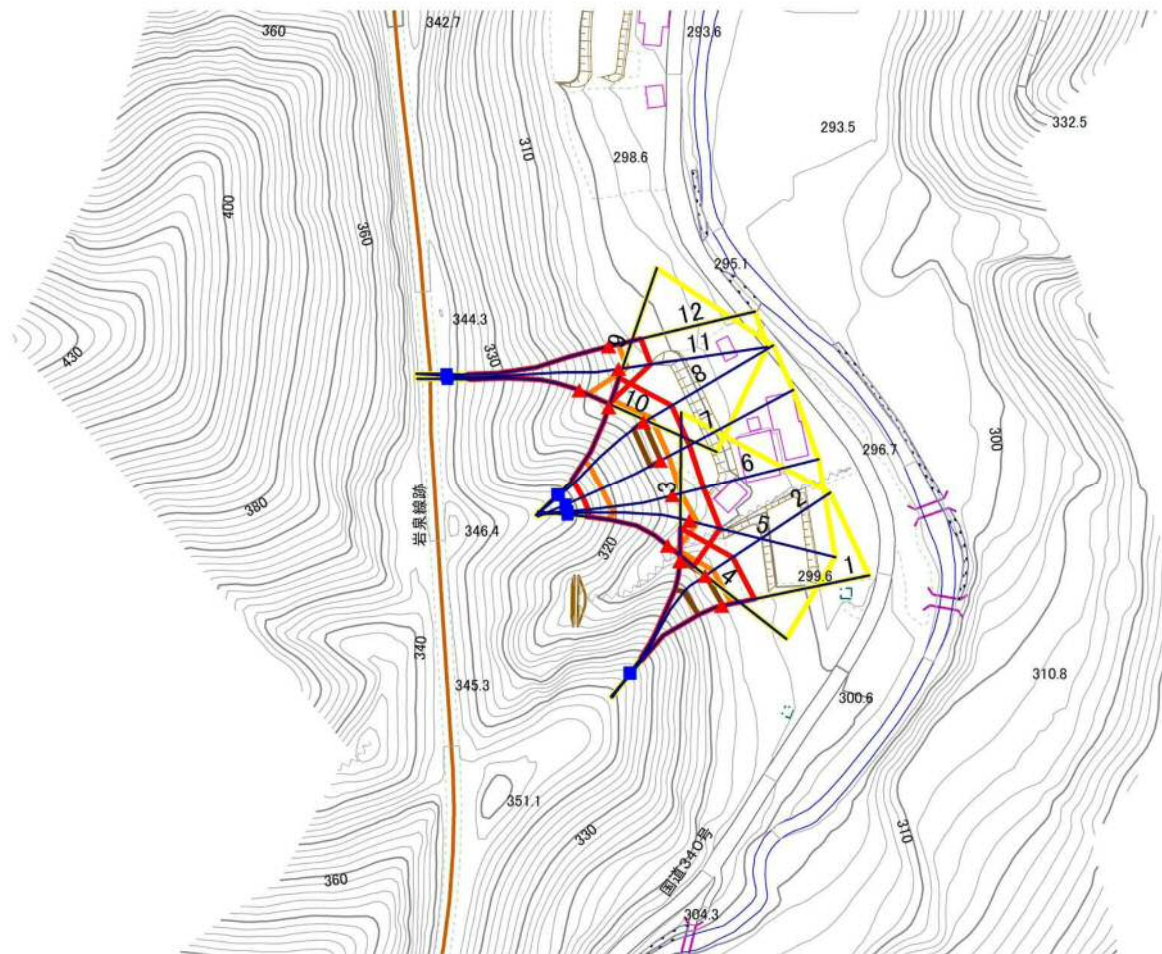
位置図(S=1:25,000)

急傾斜地の崩壊区域調書

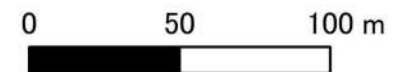
様式3-1 危害のおそれのある土地、著しい危害のおそれのある土地の設定図

調査年度 2025年度

急傾斜地の位置	箇所番号	483AN5641	箇所名	大家6号	所在地	下閉伊郡岩泉町大川字大家
---------	------	-----------	-----	------	-----	--------------



1:2,500



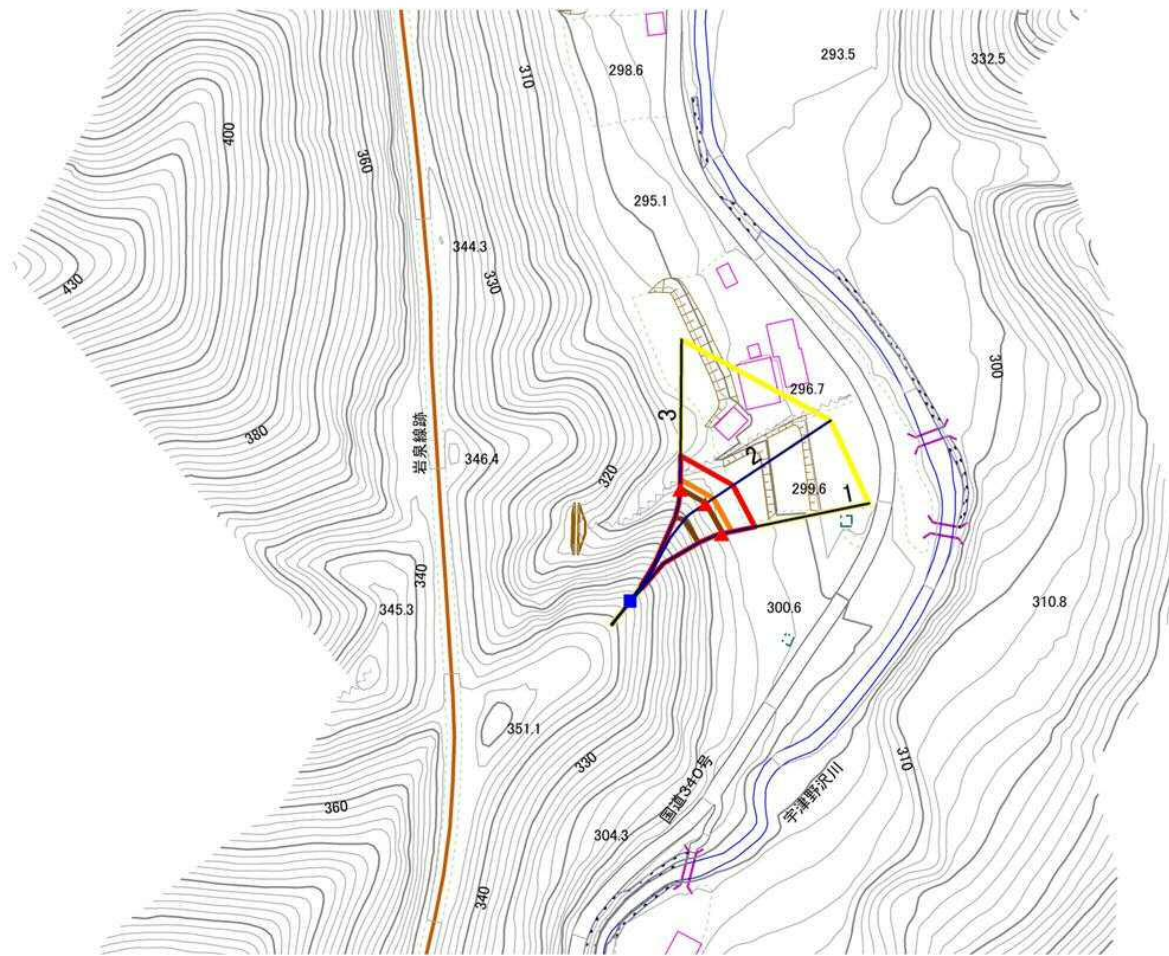
凡例	■ 上端	— 横断測線	▭ 危害のおそれのある土地の区域	▭ 土石等の移動による力が100kN/m ² を超える範囲
	▲ 下端		▭ 著しい危害のおそれのある土地の区域	▭ 土石等の堆積高が3mを超える範囲

急傾斜地の崩壊区域調書

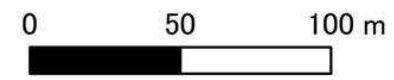
様式3-1 危害のおそれのある土地、著しい危害のおそれのある土地の設定図

調査年度 2025年度

急傾斜地の位置 箇所番号 483AN5641 箇所名 大家6号 所在地 下閉伊郡岩泉町大川字大家



1:2,500



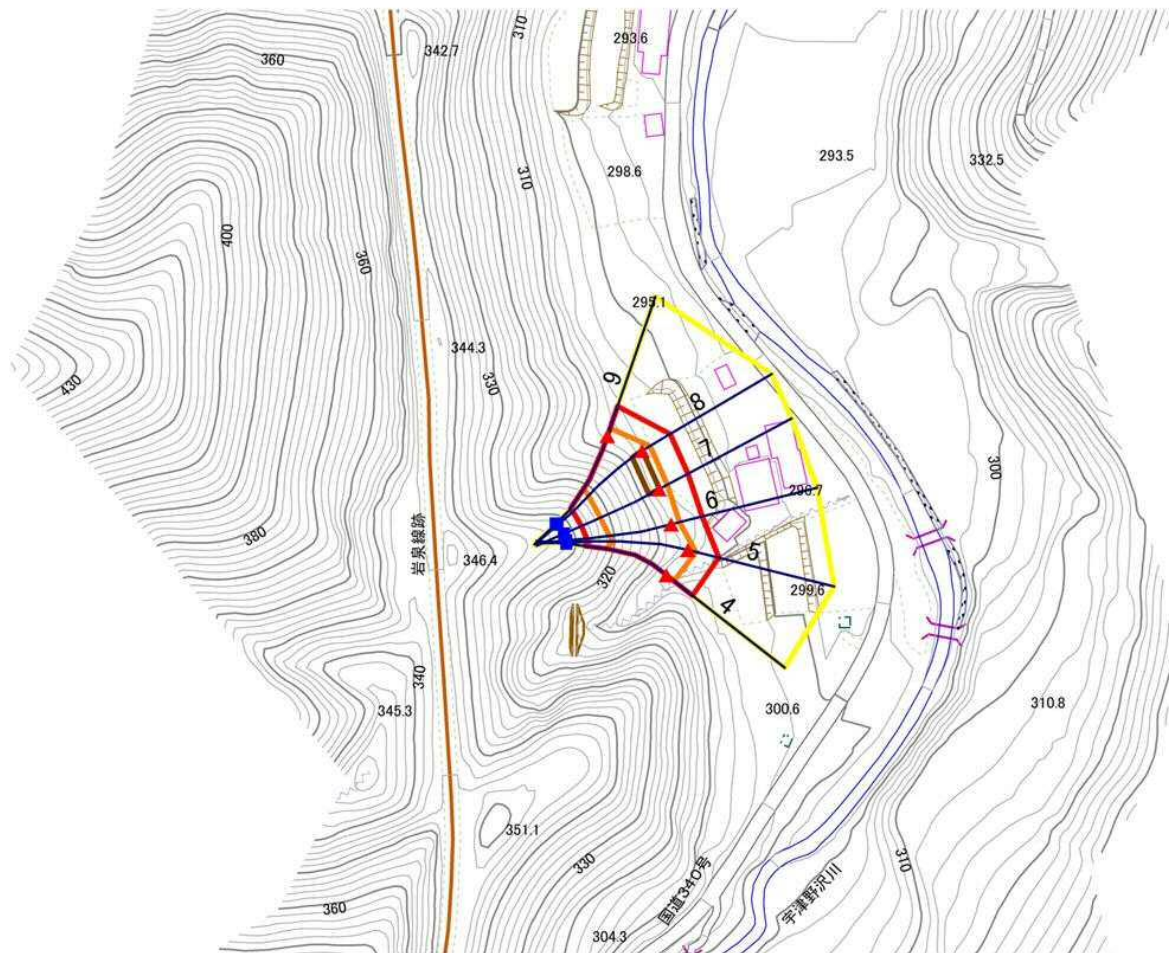
- | | | | | |
|-----------|--|--|--|--|
| 凡例 | ■ 上端 | — 横断測線 | 危害のおそれのある土地の区域 | 土石等の移動による力が100kN/m ² を超える範囲 |
| | ▲ 下端 | | 著しい危害のおそれのある土地の区域 | 土石等の堆積高が3mを超える範囲 |

急傾斜地の崩壊区域調書

様式3-1 危害のおそれのある土地、著しい危害のおそれのある土地の設定図

調査年度 2025年度

急傾斜地の位置	箇所番号	483AN5641	箇所名	大家6号	所在地	下閉伊郡岩泉町大川字大家
---------	------	-----------	-----	------	-----	--------------



1:2,500



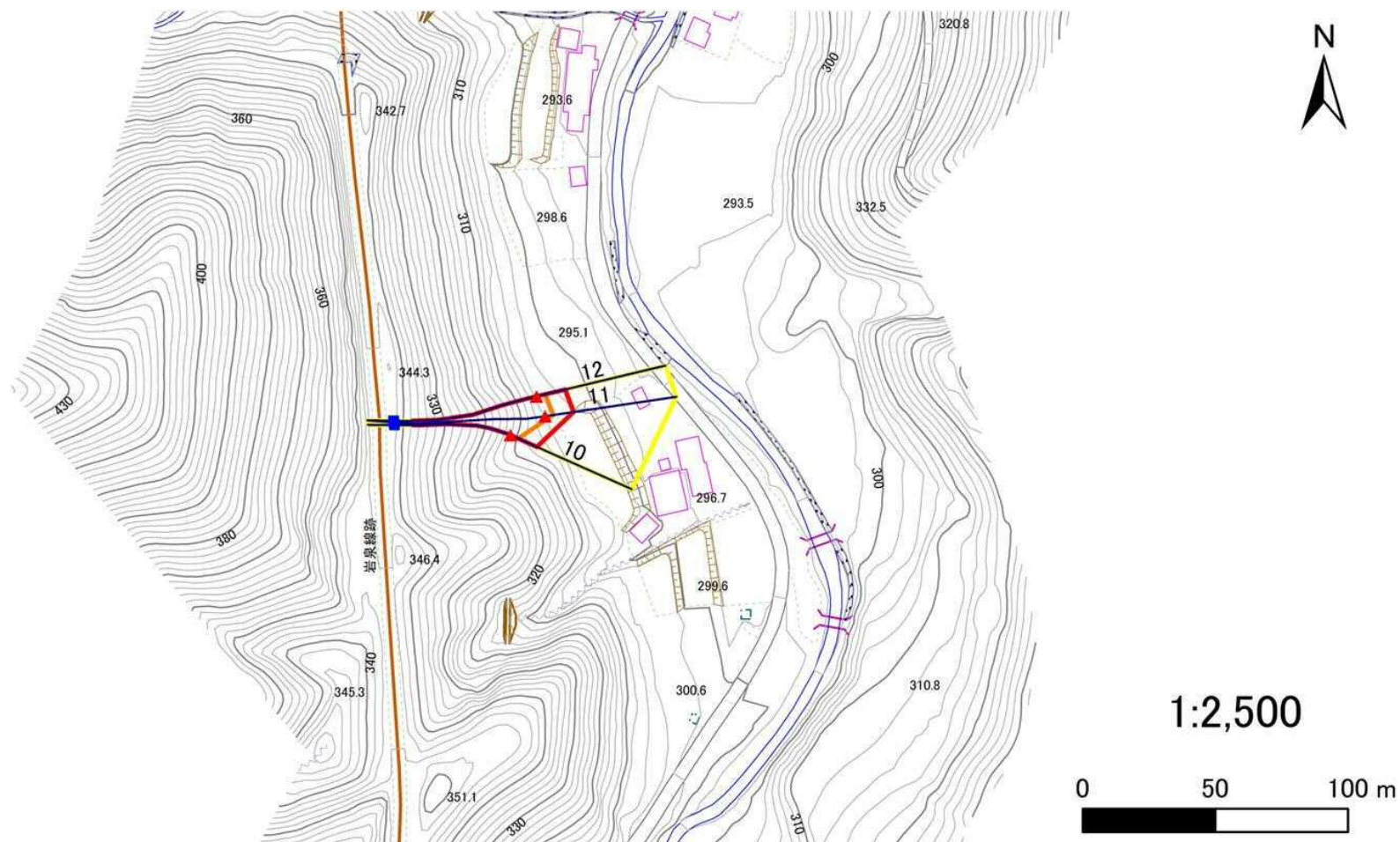
凡例	■ 上端	— 横断測線	■ 危害のおそれのある土地の区域	■ 土石等の移動による力が100kN/m ² を超える範囲
	▲ 下端		■ 著しい危害のおそれのある土地の区域	■ 土石等の堆積高が3mを超える範囲

急傾斜地の崩壊区域調書

様式3-1 危害のおそれのある土地、著しい危害のおそれのある土地の設定図

調査年度 2025年度

急傾斜地の位置 箇所番号 483AN5641 箇所名 大家6号 所在地 下閉伊郡岩泉町大川字大家



- | | | | | |
|-----------|--|--|--|--|
| 凡例 | ■ 上端 | — 横断測線 | 危害のおそれのある土地の区域 | 土石等の移動による力が100kN/m ² を超える範囲 |
| | ▲ 下端 | | 著しい危害のおそれのある土地の区域 | 土石等の堆積高が3mを超える範囲 |

急傾斜地の崩壊区域調書

様式3-2 建築物に作用すると想定される衝撃に関する事項(1/1)

調査年度 2025年度

急傾斜地の位置		箇所番号			箇所名				所在地							
		483AN564I			大家6号				下関伊郡岩泉町大川字大家							
横断 測線 番号	急傾斜地の下端に隣接する土地								急傾斜地内							
	土石等の移動の高さと力の大きさ				土石等の堆積高さと力の大きさ				土石等の移動の高さと力の大きさ				土石等の堆積高さと力の大きさ			
	区分	高さ (m)	下端からの距離 (m)	力の大きさ (kN/m ²)	区分	下端からの水平 距離(m)	高さ (m)	力の大きさ (kN/m ²)	区分	高さ (m)	上端からの比高 (m)	力の大きさ (kN/m ²)	区分	上端からの比高 (m)	高さ (m)	力の大きさ (kN/m ²)
1	100kN/m ² を超える	1.00	0.00 ~ 3.44	155.39	3mを超える	0.00 ~ 0.45	3.25	17.37	100kN/m ² を超える	1.00	10.60 ~ 31.83	155.39	3mを超える	25.00 ~ 31.83	3.25	17.37
	それ以外	1.00	3.44 ~ 11.23	100.00	それ以外	0.45 ~ 11.23	3.00	16.05	それ以外	1.00	5.00 ~ 10.60	100.00	それ以外	5.00 ~ 25.00	3.00	16.05
2	100kN/m ² を超える	1.00	0.00 ~ 3.30	152.86	3mを超える	0.00 ~ 0.28	3.14	16.83	100kN/m ² を超える	1.00	10.53 ~ 31.69	152.86	3mを超える	25.00 ~ 31.69	3.14	16.83
	それ以外	1.00	3.30 ~ 11.08	100.00	それ以外	0.28 ~ 11.08	3.00	16.05	それ以外	1.00	5.00 ~ 10.53	100.00	それ以外	5.00 ~ 25.00	3.00	16.05
3	100kN/m ² を超える	1.00	0.00 ~ 3.42	154.95	3mを超える	0.00 ~ 0.36	3.19	17.08	100kN/m ² を超える	1.00	10.54 ~ 32.60	154.95	3mを超える	25.00 ~ 32.60	3.19	17.08
	それ以外	1.00	3.42 ~ 11.20	100.00	それ以外	0.36 ~ 11.20	3.00	16.05	それ以外	1.00	5.00 ~ 10.54	100.00	それ以外	5.00 ~ 25.00	3.00	16.05
4	100kN/m ² を超える	1.00	0.00 ~ 3.20	151.16	3mを超える	0.00 ~ 0.17	3.09	16.56	100kN/m ² を超える	1.00	10.55 ~ 28.41	151.16	3mを超える	25.00 ~ 28.41	3.09	16.56
	それ以外	1.00	3.20 ~ 10.99	100.00	それ以外	0.17 ~ 10.99	3.00	16.05	それ以外	1.00	5.00 ~ 10.55	100.00	それ以外	5.00 ~ 25.00	3.00	16.05
5	100kN/m ² を超える	1.00	0.00 ~ 2.76	143.57	3mを超える	— ~ —	—	—	100kN/m ² を超える	1.00	10.78 ~ 28.01	143.57	3mを超える	— ~ —	—	—
	それ以外	1.00	2.76 ~ 10.54	100.00	それ以外	0.00 ~ 10.54	2.91	15.55	それ以外	1.00	5.00 ~ 10.78	100.00	それ以外	5.00 ~ 28.01	2.91	15.55
6	100kN/m ² を超える	1.00	0.00 ~ 2.86	145.21	3mを超える	— ~ —	—	—	100kN/m ² を超える	1.00	10.57 ~ 26.00	145.21	3mを超える	— ~ —	—	—
	それ以外	1.00	2.86 ~ 10.64	100.00	それ以外	0.00 ~ 10.64	2.99	15.99	それ以外	1.00	5.00 ~ 10.57	100.00	それ以外	5.00 ~ 26.00	2.99	15.99
7	100kN/m ² を超える	1.00	0.00 ~ 3.18	150.85	3mを超える	0.00 ~ 0.19	3.10	16.61	100kN/m ² を超える	1.00	10.56 ~ 28.00	150.85	3mを超える	25.00 ~ 28.00	3.10	16.61
	それ以外	1.00	3.18 ~ 10.97	100.00	それ以外	0.19 ~ 10.97	3.00	16.05	それ以外	1.00	5.00 ~ 10.56	100.00	それ以外	5.00 ~ 25.00	3.00	16.05
8	100kN/m ² を超える	1.00	0.00 ~ 3.03	148.22	3mを超える	0.00 ~ 0.01	3.00	16.08	100kN/m ² を超える	1.00	10.55 ~ 28.00	148.22	3mを超える	25.00 ~ 28.00	3.00	16.08
	それ以外	1.00	3.03 ~ 10.82	100.00	それ以外	0.01 ~ 10.82	3.00	16.05	それ以外	1.00	5.00 ~ 10.55	100.00	それ以外	5.00 ~ 25.00	3.00	16.05
9	100kN/m ² を超える	1.00	0.00 ~ 2.65	141.74	3mを超える	— ~ —	—	—	100kN/m ² を超える	1.00	10.64 ~ 24.52	141.74	3mを超える	— ~ —	—	—
	それ以外	1.00	2.65 ~ 10.44	100.00	それ以外	0.00 ~ 10.44	2.62	14.03	それ以外	1.00	5.00 ~ 10.64	100.00	それ以外	5.00 ~ 24.52	2.62	14.03
10	100kN/m ² を超える	1.00	0.00 ~ 3.09	149.21	3mを超える	0.00 ~ 0.11	3.06	16.36	100kN/m ² を超える	1.00	10.64 ~ 31.69	149.21	3mを超える	30.00 ~ 31.69	3.06	16.36
	それ以外	1.00	3.09 ~ 10.87	100.00	それ以外	0.11 ~ 10.87	3.00	16.05	それ以外	1.00	5.00 ~ 10.64	100.00	それ以外	5.00 ~ 30.00	3.00	16.05
11	100kN/m ² を超える	1.00	0.00 ~ 3.02	148.12	3mを超える	— ~ —	—	—	100kN/m ² を超える	1.00	10.89 ~ 38.58	148.12	3mを超える	— ~ —	—	—
	それ以外	1.00	3.02 ~ 10.81	100.00	それ以外	0.00 ~ 10.81	2.98	15.96	それ以外	1.00	5.00 ~ 10.89	100.00	それ以外	5.00 ~ 38.58	2.98	15.96
12	100kN/m ² を超える	1.00	0.00 ~ 3.25	152.02	3mを超える	0.00 ~ 0.08	3.04	16.27	100kN/m ² を超える	1.00	10.68 ~ 38.87	152.02	3mを超える	30.00 ~ 38.87	3.04	16.27
	それ以外	1.00	3.25 ~ 11.03	100.00	それ以外	0.08 ~ 11.03	3.00	16.05	それ以外	1.00	5.00 ~ 10.68	100.00	それ以外	5.00 ~ 30.00	3.00	16.05
	100kN/m ² を超える		~		3mを超える	~			100kN/m ² を超える		~		3mを超える	~		
	それ以外		~		それ以外	~			それ以外		~		それ以外	~		
	100kN/m ² を超える		~		3mを超える	~			100kN/m ² を超える		~		3mを超える	~		
	それ以外		~		それ以外	~			それ以外		~		それ以外	~		
	100kN/m ² を超える		~		3mを超える	~			100kN/m ² を超える		~		3mを超える	~		
	それ以外		~		それ以外	~			それ以外		~		それ以外	~		