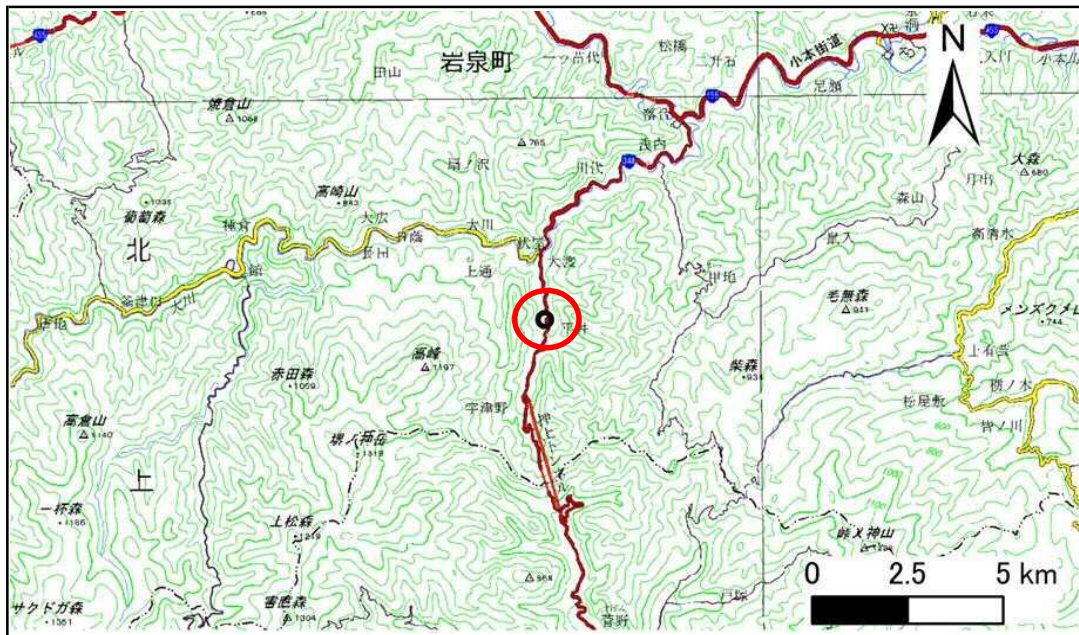


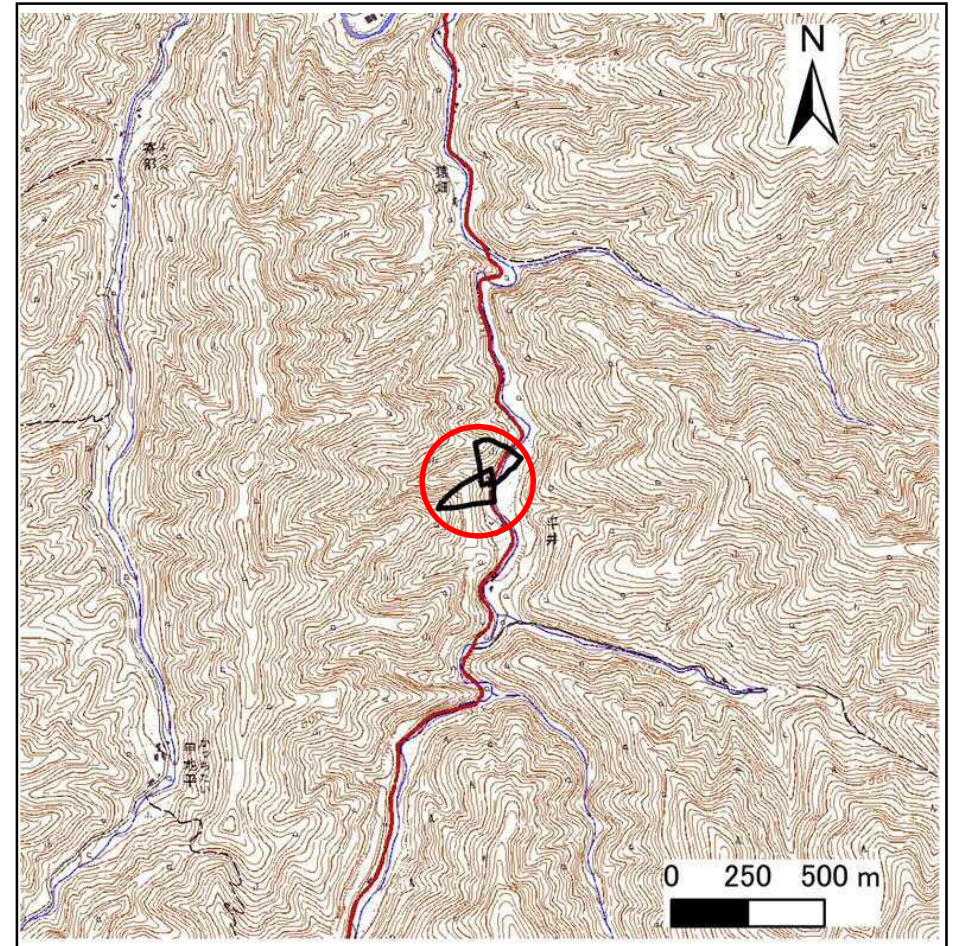
土砂災害防止に関する基礎調査(急傾斜地の崩壊)

表紙 概況、位置図

自然現象の種類	急傾斜地の崩壊
箇所番号	483AN5624
箇所名	大家5号
所在地	下閉伊郡岩泉町大川字大家
調査機関	岩手県沿岸広域振興局土木部岩泉土木センター



概況図(S=1:200,000)



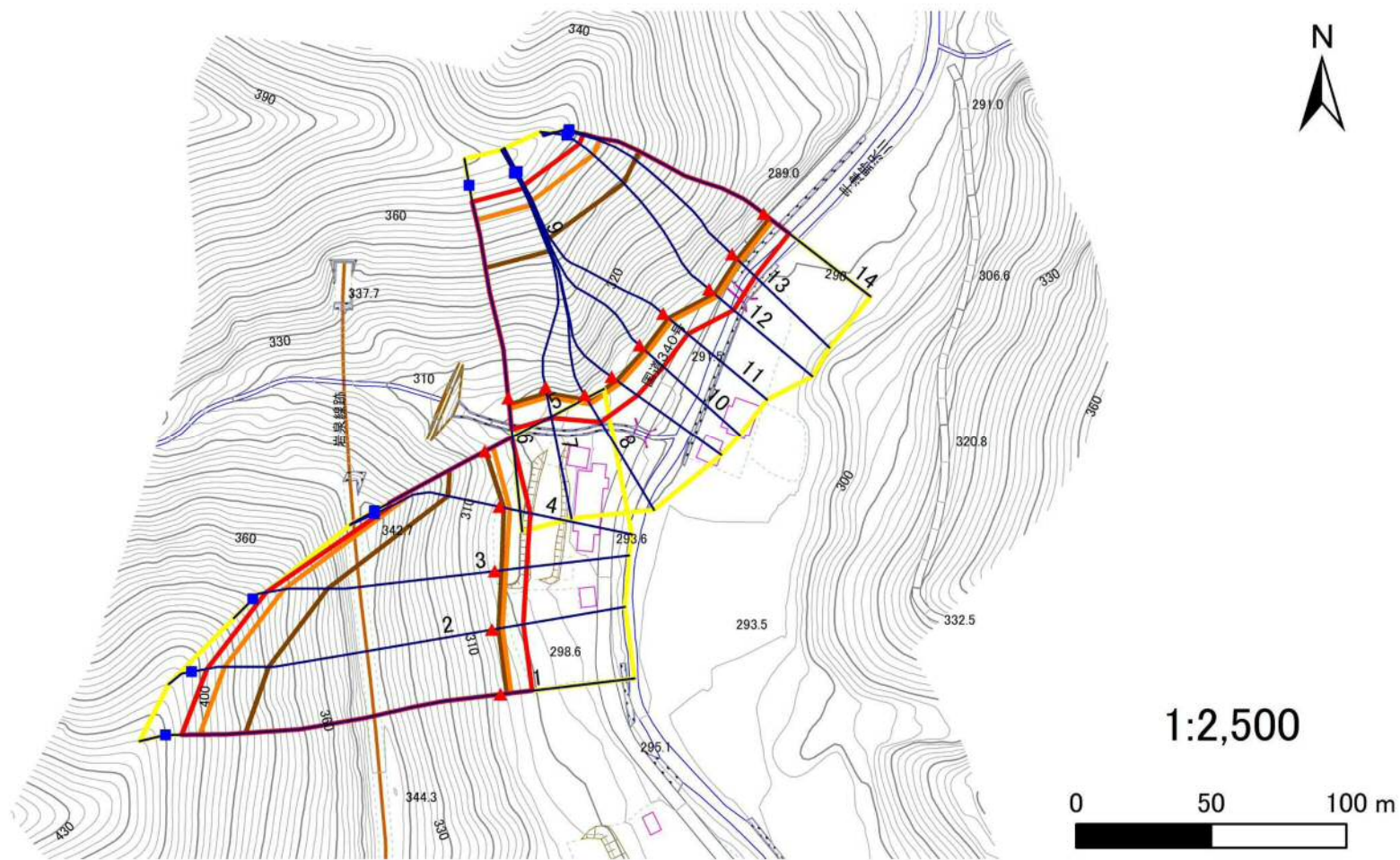
位置図(S=1:25,000)

急傾斜地の崩壊区域調書

様式3-1 危害のおそれのある土地、著しい危害のおそれのある土地の設定図

調査年度 2025年度

急傾斜地の位置 箇所番号 483AN5624 箇所名 大家5号 所在地 下関伊郡岩泉町大川字大家



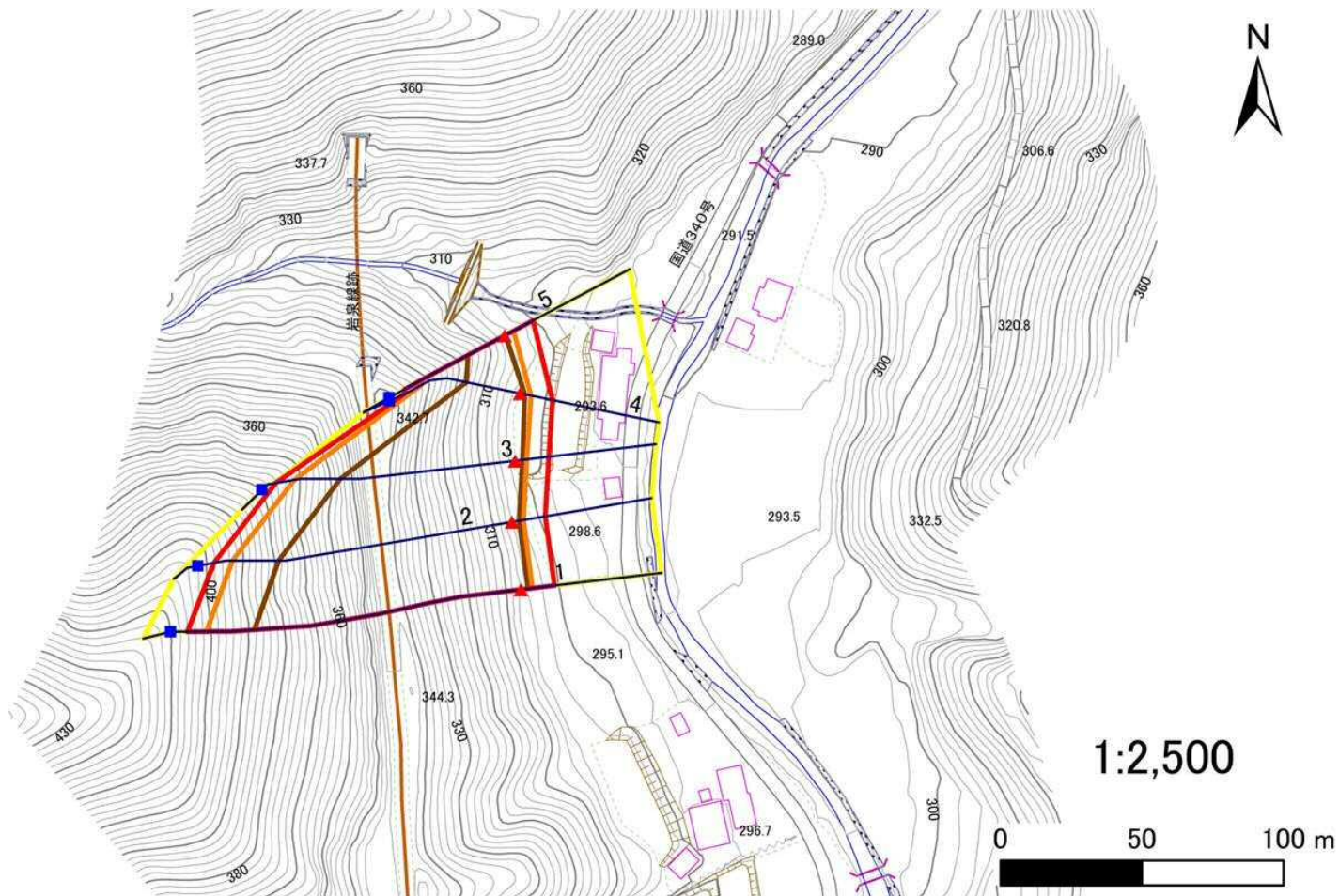
- | | | | | |
|-----------|------|--------|---------------------|--|
| 凡例 | ■ 上端 | — 横断測線 | ■ 危害のおそれのある土地の区域 | ■ 土石等の移動による力が100kN/m ² を超える範囲 |
| | ▲ 下端 | | ■ 著しい危害のおそれのある土地の区域 | ■ 土石等の堆積高が3mを超える範囲 |

急傾斜地の崩壊区域調書

様式3-1 危害のおそれのある土地、著しい危害のおそれのある土地の設定図

調査年度 2025年度

急傾斜地の位置 箇所番号 483AN5624 箇所名 大家5号 所在地 下閉伊郡岩泉町大川字大家



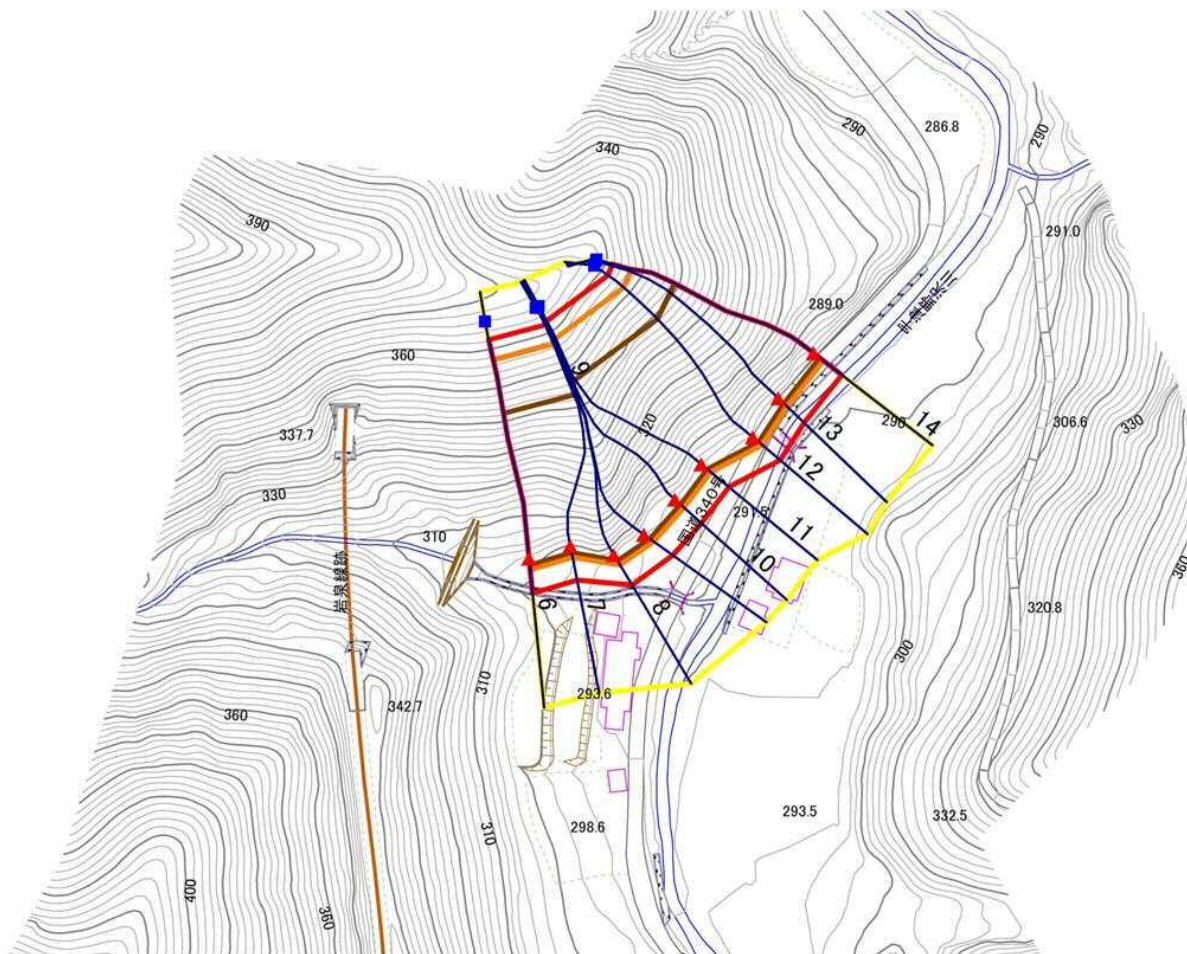
- | | | | | |
|-----------|--|--|--|--|
| 凡例 | ■ 上端 | — 横断測線 | 危害のおそれのある土地の区域 | 土石等の移動による力が100kN/m ² を超える範囲 |
| | ▲ 下端 | | 著しい危害のおそれのある土地の区域 | 土石等の堆積高が3mを超える範囲 |

急傾斜地の崩壊区域調書

様式3-1 危害のおそれのある土地、著しい危害のおそれのある土地の設定図

調査年度 2025年度

急傾斜地の位置 箇所番号 483AN5624 箇所名 大家5号 所在地 下閉伊郡岩泉町大川字大家



- | | | | | |
|-----------|--|--|---|---|
| 凡例 | ■ 上端 | — 横断測線 | 危害のおそれのある土地の区域 | 土石等の移動による力が100kN/m ² を超える範囲 |
| | ▲ 下端 | | 著しい危害のおそれのある土地の区域 | 土石等の堆積高が3mを超える範囲 |

急傾斜地の崩壊区域調書

様式3-2 建築物に作用すると想定される衝撃に関する事項(1/1)

調査年度 2025年度

急傾斜地の位置		箇所番号			箇所名				所在地							
		483AN5624			大家5号				下関伊郡岩泉町大川字大家							
横断 測線 番号	急傾斜地の下端に隣接する土地								急傾斜地内							
	土石等の移動の高さと力の大きさ				土石等の堆積高さと力の大きさ				土石等の移動の高さと力の大きさ				土石等の堆積高さと力の大きさ			
	区分	高さ (m)	下端からの距離 (m)	力の大きさ (kN/m ²)	区分	下端からの水平 距離(m)	高さ (m)	力の大きさ (kN/m ²)	区分	高さ (m)	上端からの比高 (m)	力の大きさ (kN/m ²)	区分	上端からの比高 (m)	高さ (m)	力の大きさ (kN/m ²)
1	100kN/m ² を超える	1.00	0.00 ~ 4.06	166.50	3mを超える	0.00 ~ 2.44	4.20	22.46	100kN/m ² を超える	1.00	10.66 ~ 105.70	166.50	3mを超える	25.00 ~ 105.70	4.20	22.46
	それ以外	1.00	4.06 ~ 11.84	100.00	それ以外	2.44 ~ 11.84	3.00	16.05	それ以外	1.00	5.00 ~ 10.66	100.00	それ以外	5.00 ~ 25.00	3.00	16.05
2	100kN/m ² を超える	1.00	0.00 ~ 4.10	167.28	3mを超える	0.00 ~ 2.50	4.25	22.76	100kN/m ² を超える	1.00	10.77 ~ 98.00	167.28	3mを超える	25.00 ~ 98.00	4.25	22.76
	それ以外	1.00	4.10 ~ 11.89	100.00	それ以外	2.50 ~ 11.89	3.00	16.05	それ以外	1.00	5.00 ~ 10.77	100.00	それ以外	5.00 ~ 25.00	3.00	16.05
3	100kN/m ² を超える	1.00	0.00 ~ 4.09	167.14	3mを超える	0.00 ~ 2.51	4.25	22.77	100kN/m ² を超える	1.00	10.78 ~ 79.34	167.14	3mを超える	25.00 ~ 79.34	4.25	22.77
	それ以外	1.00	4.09 ~ 11.88	100.00	それ以外	2.51 ~ 11.88	3.00	16.05	それ以外	1.00	5.00 ~ 10.78	100.00	それ以外	5.00 ~ 25.00	3.00	16.05
4	100kN/m ² を超える	1.00	0.00 ~ 3.83	162.28	3mを超える	0.00 ~ 1.58	3.83	20.49	100kN/m ² を超える	1.00	10.72 ~ 41.80	162.28	3mを超える	25.00 ~ 41.80	3.83	20.49
	それ以外	1.00	3.83 ~ 11.61	100.00	それ以外	1.58 ~ 11.61	3.00	16.05	それ以外	1.00	5.00 ~ 10.72	100.00	それ以外	5.00 ~ 25.00	3.00	16.05
5	100kN/m ² を超える	1.00	0.00 ~ 3.56	157.42	3mを超える	0.00 ~ 0.35	3.18	17.04	100kN/m ² を超える	1.00	10.54 ~ 36.59	157.42	3mを超える	25.00 ~ 36.59	3.18	17.04
	それ以外	1.00	3.56 ~ 11.34	100.00	それ以外	0.35 ~ 11.34	3.00	16.05	それ以外	1.00	5.00 ~ 10.54	100.00	それ以外	5.00 ~ 25.00	3.00	16.05
6	100kN/m ² を超える	1.00	0.00 ~ 3.91	163.77	3mを超える	0.00 ~ 2.32	4.10	21.94	100kN/m ² を超える	1.00	10.55 ~ 64.37	163.77	3mを超える	25.00 ~ 64.37	4.10	21.94
	それ以外	1.00	3.91 ~ 11.69	100.00	それ以外	2.32 ~ 11.69	3.00	16.05	それ以外	1.00	5.00 ~ 10.55	100.00	それ以外	5.00 ~ 25.00	3.00	16.05
7	100kN/m ² を超える	1.00	0.00 ~ 3.89	163.38	3mを超える	0.00 ~ 2.30	4.08	21.86	100kN/m ² を超える	1.00	10.54 ~ 66.00	163.38	3mを超える	25.00 ~ 66.00	4.08	21.86
	それ以外	1.00	3.89 ~ 11.67	100.00	それ以外	2.30 ~ 11.67	3.00	16.05	それ以外	1.00	5.00 ~ 10.54	100.00	それ以外	5.00 ~ 25.00	3.00	16.05
8	100kN/m ² を超える	1.00	0.00 ~ 3.93	164.14	3mを超える	0.00 ~ 2.33	4.11	21.97	100kN/m ² を超える	1.00	10.55 ~ 70.00	164.14	3mを超える	25.00 ~ 70.00	4.11	21.97
	それ以外	1.00	3.93 ~ 11.71	100.00	それ以外	2.33 ~ 11.71	3.00	16.05	それ以外	1.00	5.00 ~ 10.55	100.00	それ以外	5.00 ~ 25.00	3.00	16.05
9	100kN/m ² を超える	1.00	0.00 ~ 4.03	165.95	3mを超える	0.00 ~ 2.42	4.18	22.39	100kN/m ² を超える	1.00	10.64 ~ 72.00	165.95	3mを超える	25.00 ~ 72.00	4.18	22.39
	それ以外	1.00	4.03 ~ 11.81	100.00	それ以外	2.42 ~ 11.81	3.00	16.05	それ以外	1.00	5.00 ~ 10.64	100.00	それ以外	5.00 ~ 25.00	3.00	16.05
10	100kN/m ² を超える	1.00	0.00 ~ 4.10	167.28	3mを超える	0.00 ~ 2.55	4.29	22.97	100kN/m ² を超える	1.00	10.87 ~ 72.00	167.28	3mを超える	25.00 ~ 72.00	4.29	22.97
	それ以外	1.00	4.10 ~ 11.89	100.00	それ以外	2.55 ~ 11.89	3.00	16.05	それ以外	1.00	5.00 ~ 10.87	100.00	それ以外	5.00 ~ 25.00	3.00	16.05
11	100kN/m ² を超える	1.00	0.00 ~ 4.11	167.45	3mを超える	0.00 ~ 2.60	4.34	23.22	100kN/m ² を超える	1.00	11.00 ~ 72.00	167.45	3mを超える	25.00 ~ 72.00	4.34	23.22
	それ以外	1.00	4.11 ~ 11.90	100.00	それ以外	2.60 ~ 11.90	3.00	16.05	それ以外	1.00	5.00 ~ 11.00	100.00	それ以外	5.00 ~ 25.00	3.00	16.05
12	100kN/m ² を超える	1.00	0.00 ~ 4.11	167.40	3mを超える	0.00 ~ 2.59	4.33	23.16	100kN/m ² を超える	1.00	10.97 ~ 71.31	167.40	3mを超える	25.00 ~ 71.31	4.33	23.16
	それ以外	1.00	4.11 ~ 11.89	100.00	それ以外	2.59 ~ 11.89	3.00	16.05	それ以外	1.00	5.00 ~ 10.97	100.00	それ以外	5.00 ~ 25.00	3.00	16.05
13	100kN/m ² を超える	1.00	0.00 ~ 4.11	167.44	3mを超える	0.00 ~ 2.62	4.36	23.36	100kN/m ² を超える	1.00	11.08 ~ 71.74	167.44	3mを超える	25.00 ~ 71.74	4.36	23.36
	それ以外	1.00	4.11 ~ 11.89	100.00	それ以外	2.62 ~ 11.89	3.00	16.05	それ以外	1.00	5.00 ~ 11.08	100.00	それ以外	5.00 ~ 25.00	3.00	16.05
14	100kN/m ² を超える	1.00	0.00 ~ 4.11	167.47	3mを超える	0.00 ~ 2.60	4.34	23.23	100kN/m ² を超える	1.00	11.01 ~ 72.47	167.47	3mを超える	25.00 ~ 72.47	4.34	23.23
	それ以外	1.00	4.11 ~ 11.90	100.00	それ以外	2.60 ~ 11.90	3.00	16.05	それ以外	1.00	5.00 ~ 11.01	100.00	それ以外	5.00 ~ 25.00	3.00	16.05
	100kN/m ² を超える		~		3mを超える	~			100kN/m ² を超える		~		3mを超える	~		
	それ以外		~		それ以外	~			それ以外		~		それ以外	~		