

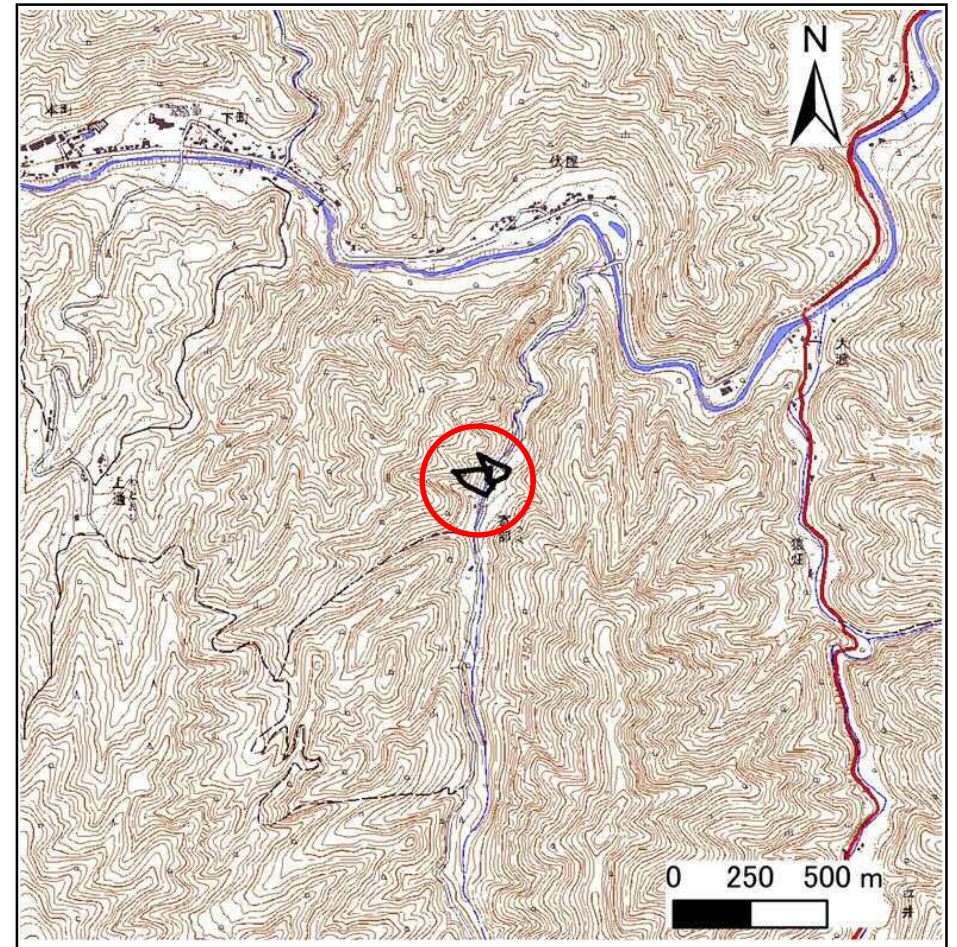
土砂災害防止に関する基礎調査(急傾斜地の崩壊)

表紙 概況、位置図

自然現象の種類	急傾斜地の崩壊
箇所番号	483AN5610-3
箇所名	大家4号
所在地	下閉伊郡岩泉町大川字大家
調査機関	岩手県沿岸広域振興局土木部岩泉土木センター



概況図(S=1:200,000)



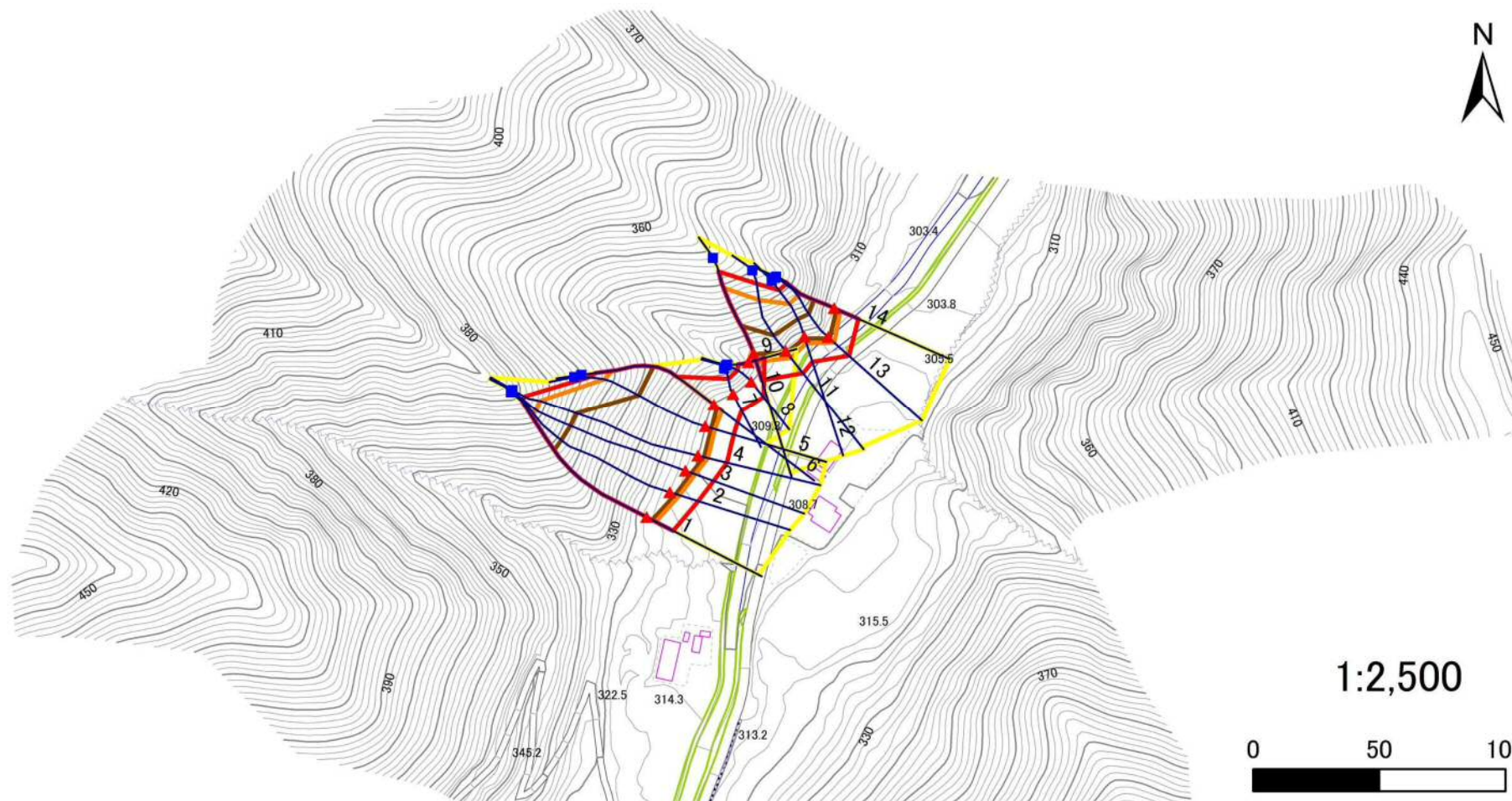
位置図(S=1:25,000)

急傾斜地の崩壊区域調書

様式3-1 危害のおそれのある土地、著しい危害のおそれのある土地の設定図

調査年度	2025年度
------	--------

急傾斜地の位置	箇所番号	483AN5610-3	箇所名	大家4号	所在地	下関伊都郡岩泉町大川字大家
---------	------	-------------	-----	------	-----	---------------



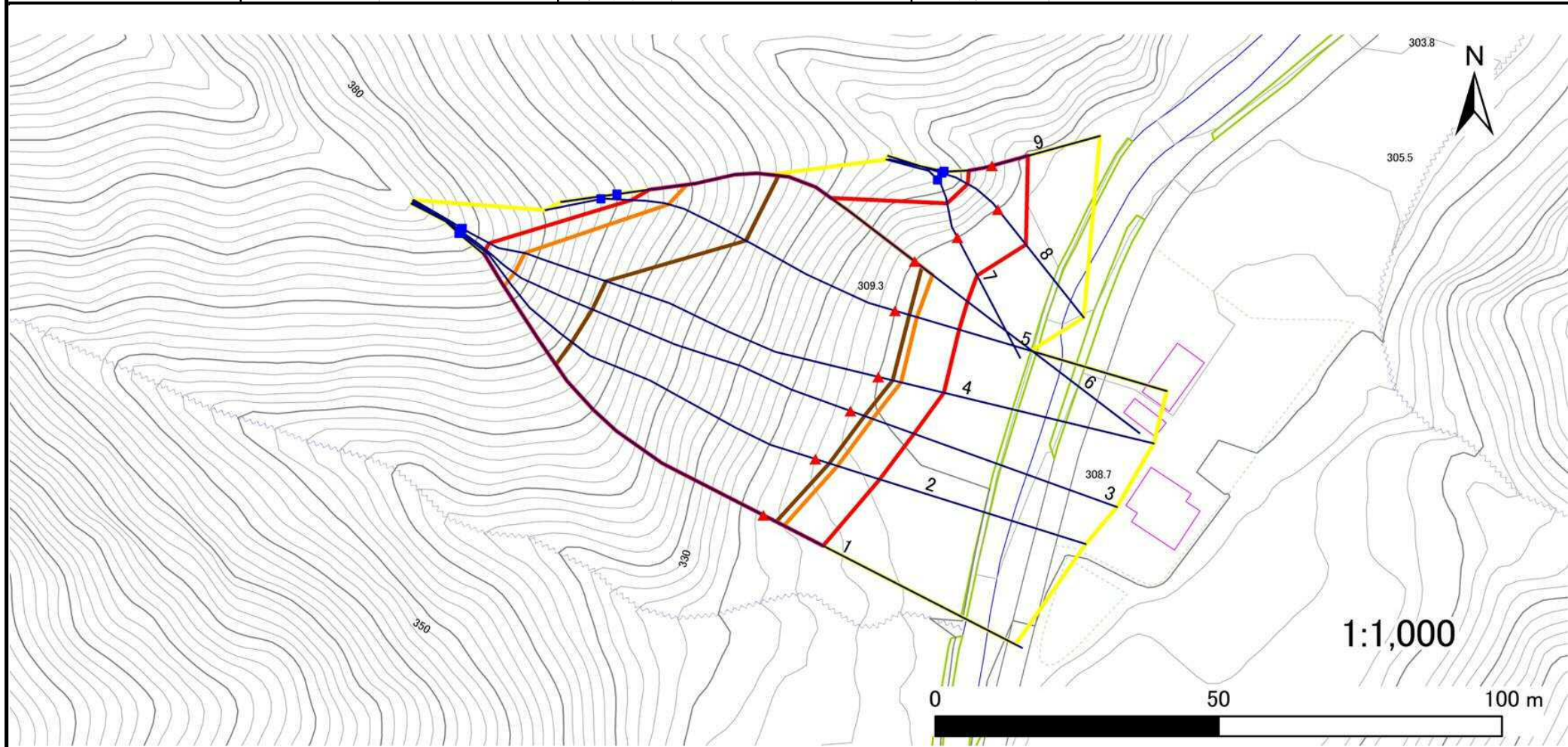
- | | | | | |
|-----------|--|--|--|--|
| 凡例 | ■ 上端 | — 横断測線 | 危害のおそれのある土地の区域 | 土石等の移動による力が100kN/m ² を超える範囲 |
| | ▲ 下端 | | 著しい危害のおそれのある土地の区域 | 土石等の堆積高が3mを超える範囲 |

急傾斜地の崩壊区域調書

様式3-1 危害のおそれのある土地、著しい危害のおそれのある土地の設定図

調査年度 2025年度

急傾斜地の位置 箇所番号 483AN5610-3 箇所名 大家4号 所在地 下関伊都郡岩泉町大川字大家



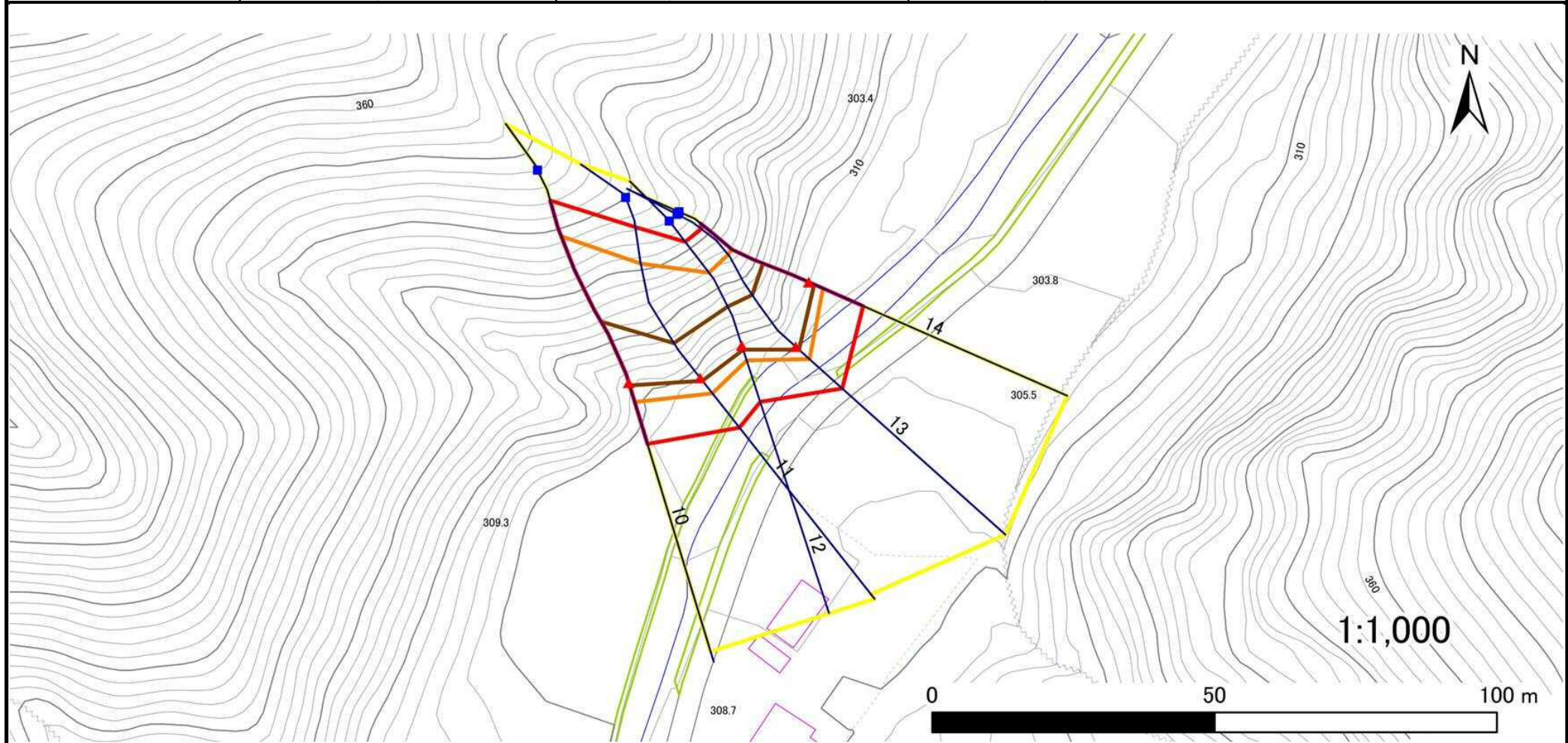
- | | | | | |
|-----------|--|--|--|--|
| 凡例 | ■ 上端 | — 横断測線 | 危害のおそれのある土地の区域 | 土石等の移動による力が100kN/m ² を超える範囲 |
| | ▲ 下端 | | 著しい危害のおそれのある土地の区域 | 土石等の堆積高が3mを超える範囲 |

急傾斜地の崩壊区域調書

様式3-1 危害のおそれのある土地、著しい危害のおそれのある土地の設定図

調査年度 2025年度

急傾斜地の位置 箇所番号 483AN5610-3 箇所名 大家4号 所在地 下閉伊郡岩泉町大川字大家



凡例	■ 上端	— 横断測線	▭ 危害のおそれのある土地の区域	▭ 土石等の移動による力が100kN/m ² を超える範囲
	▲ 下端		▭ 著しい危害のおそれのある土地の区域	▭ 土石等の堆積高が3mを超える範囲

急傾斜地の崩壊区域調書

様式3-2 建築物に作用すると想定される衝撃に関する事項(1/1)

調査年度 2025年度

急傾斜地の位置		箇所番号			483AN5610-3		箇所名		大家4号		所在地		下関伊郡岩泉町大川字大家			
横断 測線 番号	急傾斜地の下端に隣接する土地								急傾斜地内							
	土石等の移動の高さと力の大きさ				土石等の堆積高さとの大きさ				土石等の移動の高さと力の大きさ				土石等の堆積高さとの大きさ			
	区分	高さ (m)	下端からの距離 (m)	力の大きさ (kN/m ²)	区分	下端からの水平 距離(m)	高さ (m)	力の大きさ (kN/m ²)	区分	高さ (m)	上端からの比高 (m)	力の大きさ (kN/m ²)	区分	上端からの比高 (m)	高さ (m)	力の大きさ (kN/m ²)
1	100kN/m ² を超える	1.00	0.00 ~ 4.05	166.37	3mを超える	0.00 ~ 2.48	4.23	22.64	100kN/m ² を超える	1.00	10.73 ~ 64.60	166.37	3mを超える	25.00 ~ 64.60	4.23	22.64
	それ以外	1.00	4.05 ~ 11.84	100.00	それ以外	2.48 ~ 11.84	3.00	16.05	それ以外	1.00	5.00 ~ 10.73	100.00	それ以外	5.00 ~ 25.00	3.00	16.05
2	100kN/m ² を超える	1.00	0.00 ~ 4.09	167.17	3mを超える	0.00 ~ 2.56	4.30	23.03	100kN/m ² を超える	1.00	10.90 ~ 67.99	167.17	3mを超える	25.00 ~ 67.99	4.30	23.03
	それ以外	1.00	4.09 ~ 11.88	100.00	それ以外	2.56 ~ 11.88	3.00	16.05	それ以外	1.00	5.00 ~ 10.90	100.00	それ以外	5.00 ~ 25.00	3.00	16.05
3	100kN/m ² を超える	1.00	0.00 ~ 4.11	167.37	3mを超える	0.00 ~ 2.60	4.34	23.25	100kN/m ² を超える	1.00	11.02 ~ 70.00	167.37	3mを超える	25.00 ~ 70.00	4.34	23.25
	それ以外	1.00	4.11 ~ 11.89	100.00	それ以外	2.60 ~ 11.89	3.00	16.05	それ以外	1.00	5.00 ~ 11.02	100.00	それ以外	5.00 ~ 25.00	3.00	16.05
4	100kN/m ² を超える	1.00	0.00 ~ 4.11	167.46	3mを超える	0.00 ~ 2.61	4.35	23.26	100kN/m ² を超える	1.00	11.02 ~ 71.98	167.46	3mを超える	25.00 ~ 71.98	4.35	23.26
	それ以外	1.00	4.11 ~ 11.90	100.00	それ以外	2.61 ~ 11.90	3.00	16.05	それ以外	1.00	5.00 ~ 11.02	100.00	それ以外	5.00 ~ 25.00	3.00	16.05
5	100kN/m ² を超える	1.00	0.00 ~ 4.01	165.54	3mを超える	0.00 ~ 2.61	4.35	23.30	100kN/m ² を超える	1.00	11.05 ~ 51.95	165.54	3mを超える	25.00 ~ 51.95	4.35	23.30
	それ以外	1.00	4.01 ~ 11.79	100.00	それ以外	2.61 ~ 11.79	3.00	16.05	それ以外	1.00	5.00 ~ 11.05	100.00	それ以外	5.00 ~ 25.00	3.00	16.05
6	100kN/m ² を超える	1.00	0.00 ~ 3.96	164.79	3mを超える	0.00 ~ 1.60	3.84	20.56	100kN/m ² を超える	1.00	10.75 ~ 49.96	164.79	3mを超える	25.00 ~ 49.96	3.84	20.56
	それ以外	1.00	3.96 ~ 11.75	100.00	それ以外	1.60 ~ 11.75	3.00	16.05	それ以外	1.00	5.00 ~ 10.75	100.00	それ以外	5.00 ~ 25.00	3.00	16.05
7	100kN/m ² を超える	—	— ~ —	—	3mを超える	— ~ —	—	—	100kN/m ² を超える	—	— ~ —	—	3mを超える	— ~ —	—	—
	それ以外	1.00	0.00 ~ 7.57	96.86	それ以外	0.00 ~ 7.57	2.53	13.56	それ以外	1.00	5.00 ~ 12.00	96.86	それ以外	5.00 ~ 12.00	2.53	13.56
8	100kN/m ² を超える	1.00	0.00 ~ 0.14	102.07	3mを超える	— ~ —	—	—	100kN/m ² を超える	1.00	11.78 ~ 12.19	102.07	3mを超える	— ~ —	—	—
	それ以外	1.00	0.14 ~ 7.93	100.00	それ以外	0.00 ~ 7.93	2.45	13.13	それ以外	1.00	5.00 ~ 11.78	100.00	それ以外	5.00 ~ 12.19	2.45	13.13
9	100kN/m ² を超える	—	— ~ —	—	3mを超える	— ~ —	—	—	100kN/m ² を超える	—	— ~ —	—	3mを超える	— ~ —	—	—
	それ以外	1.00	0.00 ~ 6.54	82.42	それ以外	0.00 ~ 6.54	2.10	11.22	それ以外	1.00	5.00 ~ 9.86	82.42	それ以外	5.00 ~ 9.86	2.10	11.22
10	100kN/m ² を超える	1.00	0.00 ~ 3.62	158.66	3mを超える	0.00 ~ 0.53	3.30	17.64	100kN/m ² を超える	1.00	10.70 ~ 35.24	158.66	3mを超える	25.00 ~ 35.24	3.30	17.64
	それ以外	1.00	3.62 ~ 11.41	100.00	それ以外	0.53 ~ 11.41	3.00	16.05	それ以外	1.00	5.00 ~ 10.70	100.00	それ以外	5.00 ~ 25.00	3.00	16.05
11	100kN/m ² を超える	1.00	0.00 ~ 3.47	155.98	3mを超える	0.00 ~ 0.64	3.37	18.05	100kN/m ² を超える	1.00	10.94 ~ 32.00	155.98	3mを超える	25.00 ~ 32.00	3.37	18.05
	それ以外	1.00	3.47 ~ 11.26	100.00	それ以外	0.64 ~ 11.26	3.00	16.05	それ以外	1.00	5.00 ~ 10.94	100.00	それ以外	5.00 ~ 25.00	3.00	16.05
12	100kN/m ² を超える	1.00	0.00 ~ 2.78	143.93	3mを超える	0.00 ~ 0.77	3.52	18.83	100kN/m ² を超える	1.00	12.51 ~ 28.02	143.93	3mを超える	20.00 ~ 28.02	3.52	18.83
	それ以外	1.00	2.78 ~ 10.57	100.00	それ以外	0.77 ~ 10.57	3.00	16.05	それ以外	1.00	5.00 ~ 12.51	100.00	それ以外	5.00 ~ 20.00	3.00	16.05
13	100kN/m ² を超える	1.00	0.00 ~ 3.33	153.43	3mを超える	0.00 ~ 0.84	3.52	18.84	100kN/m ² を超える	1.00	11.64 ~ 32.07	153.43	3mを超える	20.00 ~ 32.07	3.52	18.84
	それ以外	1.00	3.33 ~ 11.11	100.00	それ以外	0.84 ~ 11.11	3.00	16.05	それ以外	1.00	5.00 ~ 11.64	100.00	それ以外	5.00 ~ 20.00	3.00	16.05
14	100kN/m ² を超える	1.00	0.00 ~ 2.75	143.49	3mを超える	0.00 ~ 1.05	3.71	19.87	100kN/m ² を超える	1.00	13.12 ~ 30.00	143.49	3mを超える	20.00 ~ 30.00	3.71	19.87
	それ以外	1.00	2.75 ~ 10.54	100.00	それ以外	1.05 ~ 10.54	3.00	16.05	それ以外	1.00	5.00 ~ 13.12	100.00	それ以外	5.00 ~ 20.00	3.00	16.05
	100kN/m ² を超える		~		3mを超える	~			100kN/m ² を超える		~		3mを超える	~		
	それ以外		~		それ以外	~			それ以外		~		それ以外	~		