

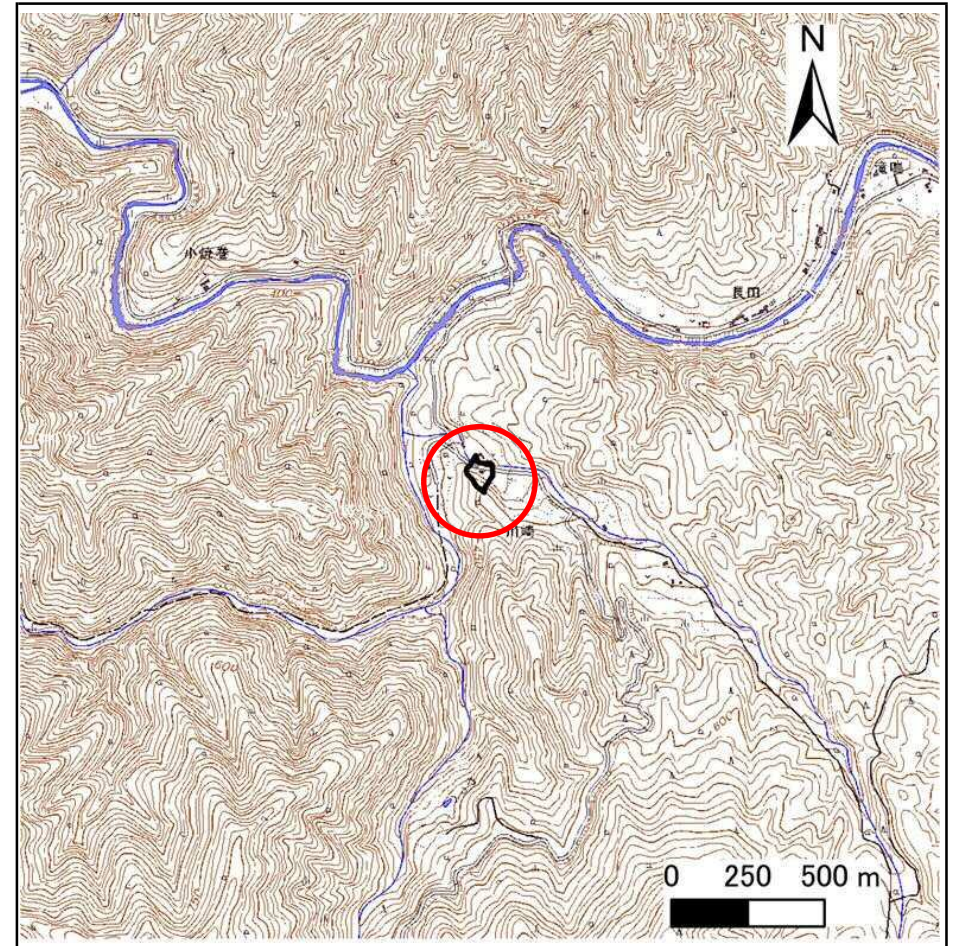
土砂災害防止に関する基礎調査(急傾斜地の崩壊)

表紙 概況、位置図

自然現象の種類	急傾斜地の崩壊
箇所番号	483AN5598
箇所名	下外山3号
所在地	下閉伊郡岩泉町大川字下外山
調査機関	岩手県沿岸広域振興局土木部岩泉土木センター



概況図(S=1:200,000)



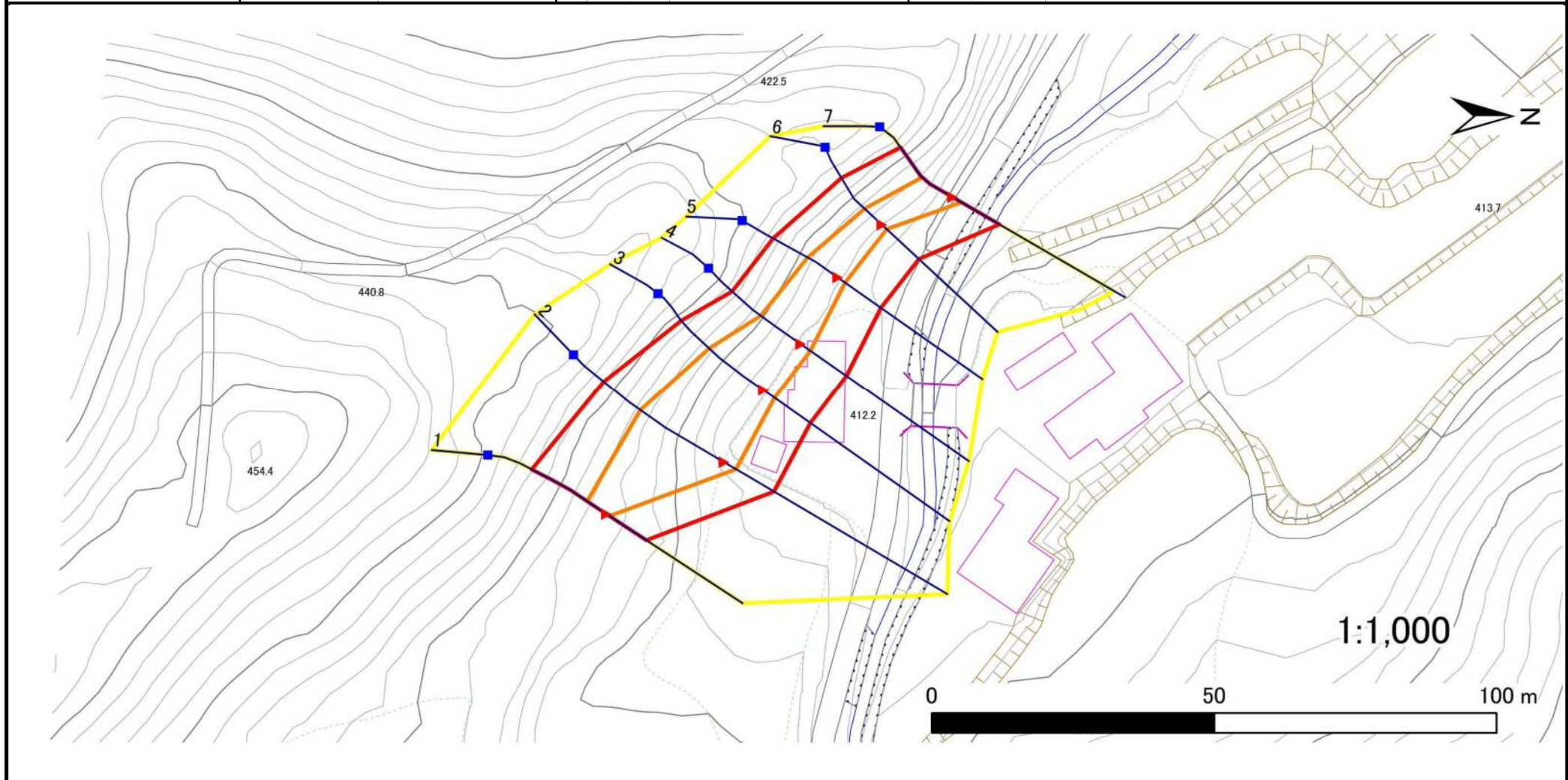
位置図(S=1:25,000)

急傾斜地の崩壊区域調書

様式3-1 危害のおそれのある土地、著しい危害のおそれのある土地の設定図

調査年度 2025年度

急傾斜地の位置 箇所番号 483AN5598 箇所名 下外山3号 所在地 下閉伊郡岩泉町大川字下外山



凡例	■ 上端	— 横断測線	■ 危害のおそれのある土地の区域	■ 土石等の移動による力が100kN/m ² を超える範囲
	▲ 下端		■ 著しい危害のおそれのある土地の区域	■ 土石等の堆積高が3mを超える範囲

急傾斜地の崩壊区域調書

様式3-2 建築物に作用すると想定される衝撃に関する事項(1/1)

調査年度 2025年度

急傾斜地の位置		箇所番号			箇所名				所在地							
		483AN5598			下外山3号				下関伊郡岩泉町大川字下外山							
横断 測線 番号	急傾斜地の下端に隣接する土地									急傾斜地内						
	土石等の移動の高さと力の大きさ				土石等の堆積高さと力の大きさ				土石等の移動の高さと力の大きさ				土石等の堆積高さと力の大きさ			
	区分	高さ (m)	下端からの距離 (m)	力の大きさ (kN/m ²)	区分	下端からの水平 距離(m)	高さ (m)	力の大きさ (kN/m ²)	区分	高さ (m)	上端からの比高 (m)	力の大きさ (kN/m ²)	区分	上端からの比高 (m)	高さ (m)	力の大きさ (kN/m ²)
1	100kN/m ² を超える	1.00	0.00 ~ 0.62	109.23	3mを超える	— ~ —	—	—	100kN/m ² を超える	1.00	11.87 ~ 14.40	109.23	3mを超える	— ~ —	—	—
	それ以外	1.00	0.62 ~ 8.41	100.00	それ以外	0.00 ~ 8.41	1.97	10.56	それ以外	1.00	5.00 ~ 11.87	100.00	それ以外	5.00 ~ 14.40	1.97	10.56
2	100kN/m ² を超える	1.00	0.00 ~ 2.41	137.63	3mを超える	— ~ —	—	—	100kN/m ² を超える	1.00	10.75 ~ 22.94	137.63	3mを超える	— ~ —	—	—
	それ以外	1.00	2.41 ~ 10.19	100.00	それ以外	0.00 ~ 10.19	2.59	13.85	それ以外	1.00	5.00 ~ 10.75	100.00	それ以外	5.00 ~ 22.94	2.59	13.85
3	100kN/m ² を超える	1.00	0.00 ~ 2.36	136.77	3mを超える	— ~ —	—	—	100kN/m ² を超える	1.00	10.53 ~ 20.17	136.77	3mを超える	— ~ —	—	—
	それ以外	1.00	2.36 ~ 10.14	100.00	それ以外	0.00 ~ 10.14	2.73	14.61	それ以外	1.00	5.00 ~ 10.53	100.00	それ以外	5.00 ~ 20.17	2.73	14.61
4	100kN/m ² を超える	1.00	0.00 ~ 2.04	131.57	3mを超える	— ~ —	—	—	100kN/m ² を超える	1.00	10.69 ~ 18.17	131.57	3mを超える	— ~ —	—	—
	それ以外	1.00	2.04 ~ 9.83	100.00	それ以外	0.00 ~ 9.83	2.48	13.25	それ以外	1.00	5.00 ~ 10.69	100.00	それ以外	5.00 ~ 18.17	2.48	13.25
5	100kN/m ² を超える	1.00	0.00 ~ 1.54	123.46	3mを超える	— ~ —	—	—	100kN/m ² を超える	1.00	10.54 ~ 15.66	123.46	3mを超える	— ~ —	—	—
	それ以外	1.00	1.54 ~ 9.32	100.00	それ以外	0.00 ~ 9.32	2.40	12.85	それ以外	1.00	5.00 ~ 10.54	100.00	それ以外	5.00 ~ 15.66	2.40	12.85
6	100kN/m ² を超える	1.00	0.00 ~ 1.12	116.89	3mを超える	— ~ —	—	—	100kN/m ² を超える	1.00	10.56 ~ 13.98	116.89	3mを超える	— ~ —	—	—
	それ以外	1.00	1.12 ~ 8.91	100.00	それ以外	0.00 ~ 8.91	2.23	11.93	それ以外	1.00	5.00 ~ 10.56	100.00	それ以外	5.00 ~ 13.98	2.23	11.93
7	100kN/m ² を超える	1.00	0.00 ~ 1.75	126.78	3mを超える	— ~ —	—	—	100kN/m ² を超える	1.00	11.32 ~ 17.61	126.78	3mを超える	— ~ —	—	—
	それ以外	1.00	1.75 ~ 9.53	100.00	それ以外	0.00 ~ 9.53	2.60	13.94	それ以外	1.00	5.00 ~ 11.32	100.00	それ以外	5.00 ~ 17.61	2.60	13.94
	100kN/m ² を超える		~		3mを超える	~			100kN/m ² を超える		~		3mを超える	~		
	それ以外		~		それ以外	~			それ以外		~		それ以外	~		
	100kN/m ² を超える		~		3mを超える	~			100kN/m ² を超える		~		3mを超える	~		
	それ以外		~		それ以外	~			それ以外		~		それ以外	~		
	100kN/m ² を超える		~		3mを超える	~			100kN/m ² を超える		~		3mを超える	~		
	それ以外		~		それ以外	~			それ以外		~		それ以外	~		
	100kN/m ² を超える		~		3mを超える	~			100kN/m ² を超える		~		3mを超える	~		
	それ以外		~		それ以外	~			それ以外		~		それ以外	~		
	100kN/m ² を超える		~		3mを超える	~			100kN/m ² を超える		~		3mを超える	~		
	それ以外		~		それ以外	~			それ以外		~		それ以外	~		
	100kN/m ² を超える		~		3mを超える	~			100kN/m ² を超える		~		3mを超える	~		
	それ以外		~		それ以外	~			それ以外		~		それ以外	~		