

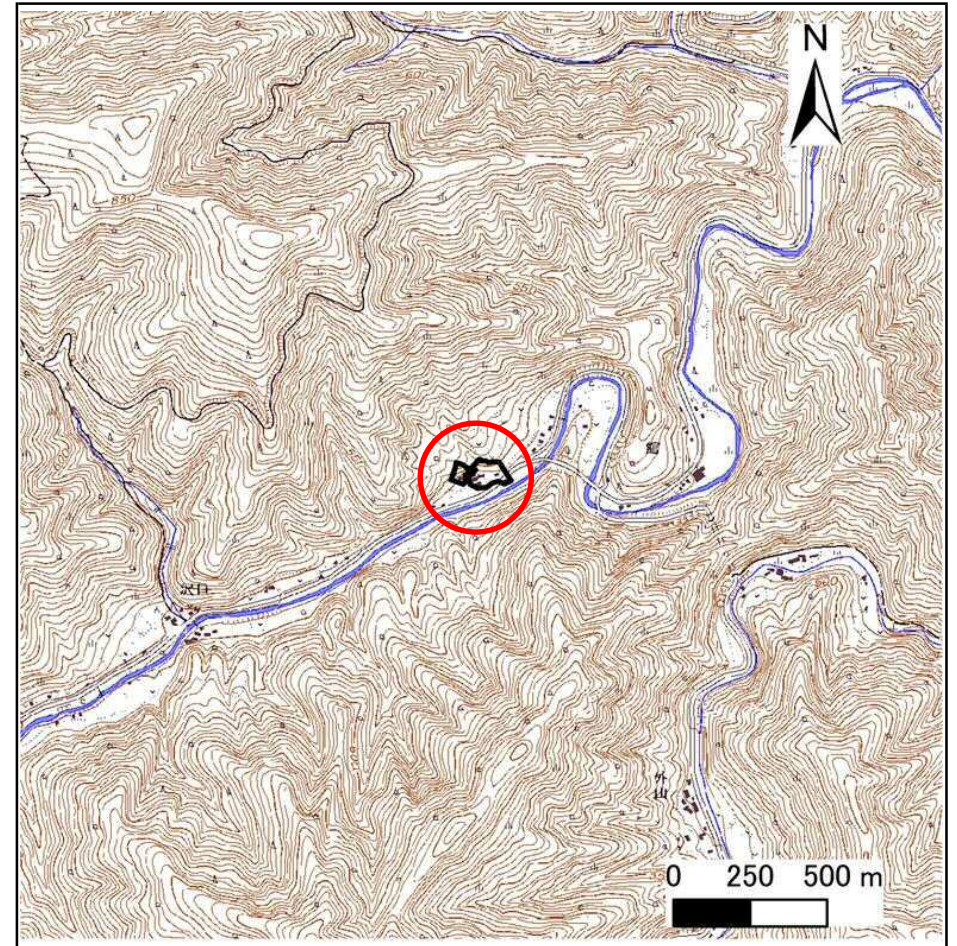
土砂災害防止に関する基礎調査(急傾斜地の崩壊)

表紙 概況、位置図

自然現象の種類	急傾斜地の崩壊
箇所番号	483AN5594-3
箇所名	上種倉3号
所在地	下閉伊郡岩泉町釜津田字上種倉
調査機関	岩手県沿岸広域振興局土木部岩泉土木センター



概況図(S=1:200,000)



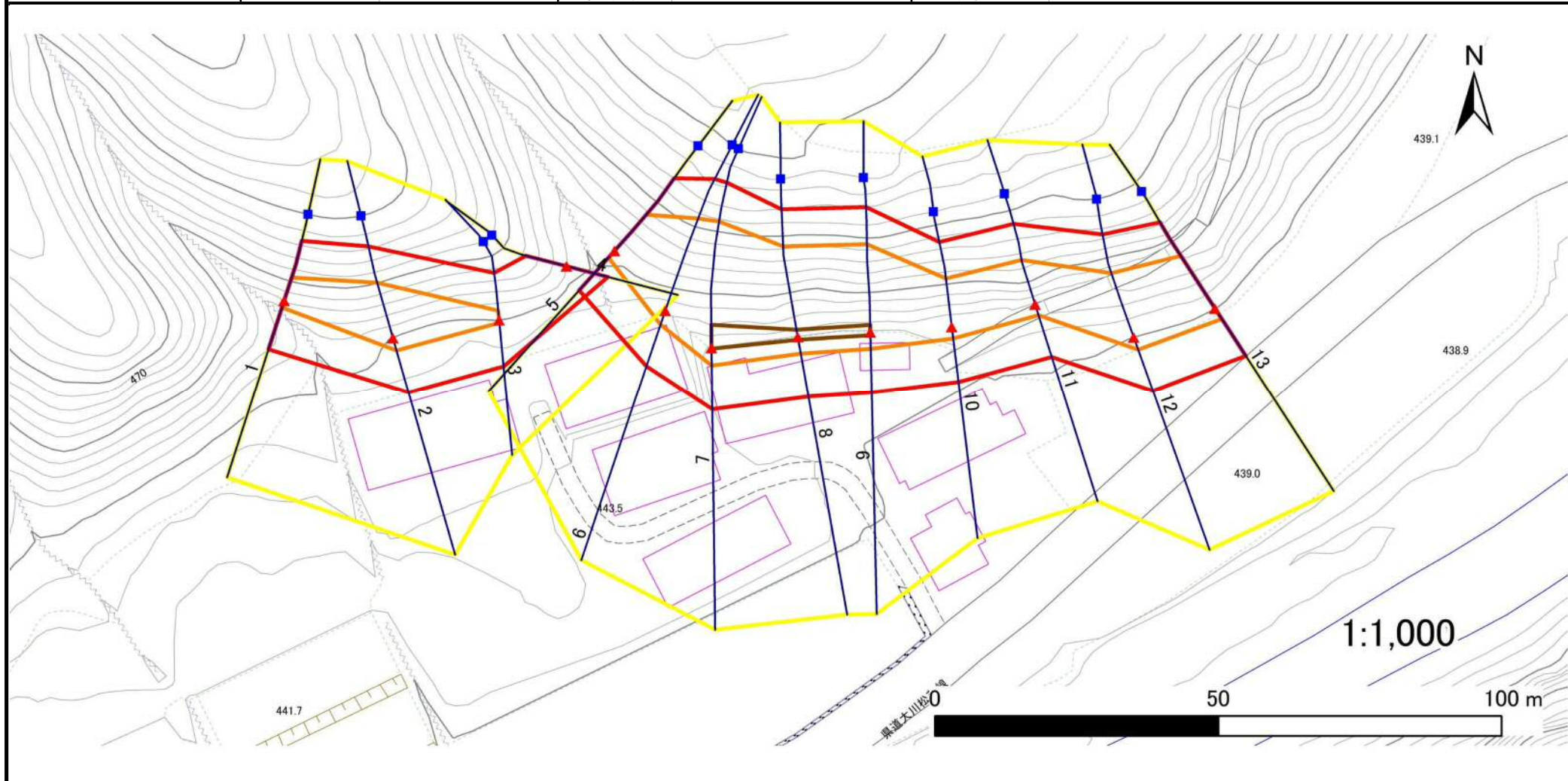
位置図(S=1:25,000)

急傾斜地の崩壊区域調書

様式3-1 危害のおそれのある土地、著しい危害のおそれのある土地の設定図

調査年度 2025年度

急傾斜地の位置 箇所番号 483AN5594-3 箇所名 上種倉3号 所在地 下閉伊郡岩泉町釜津田字上種倉



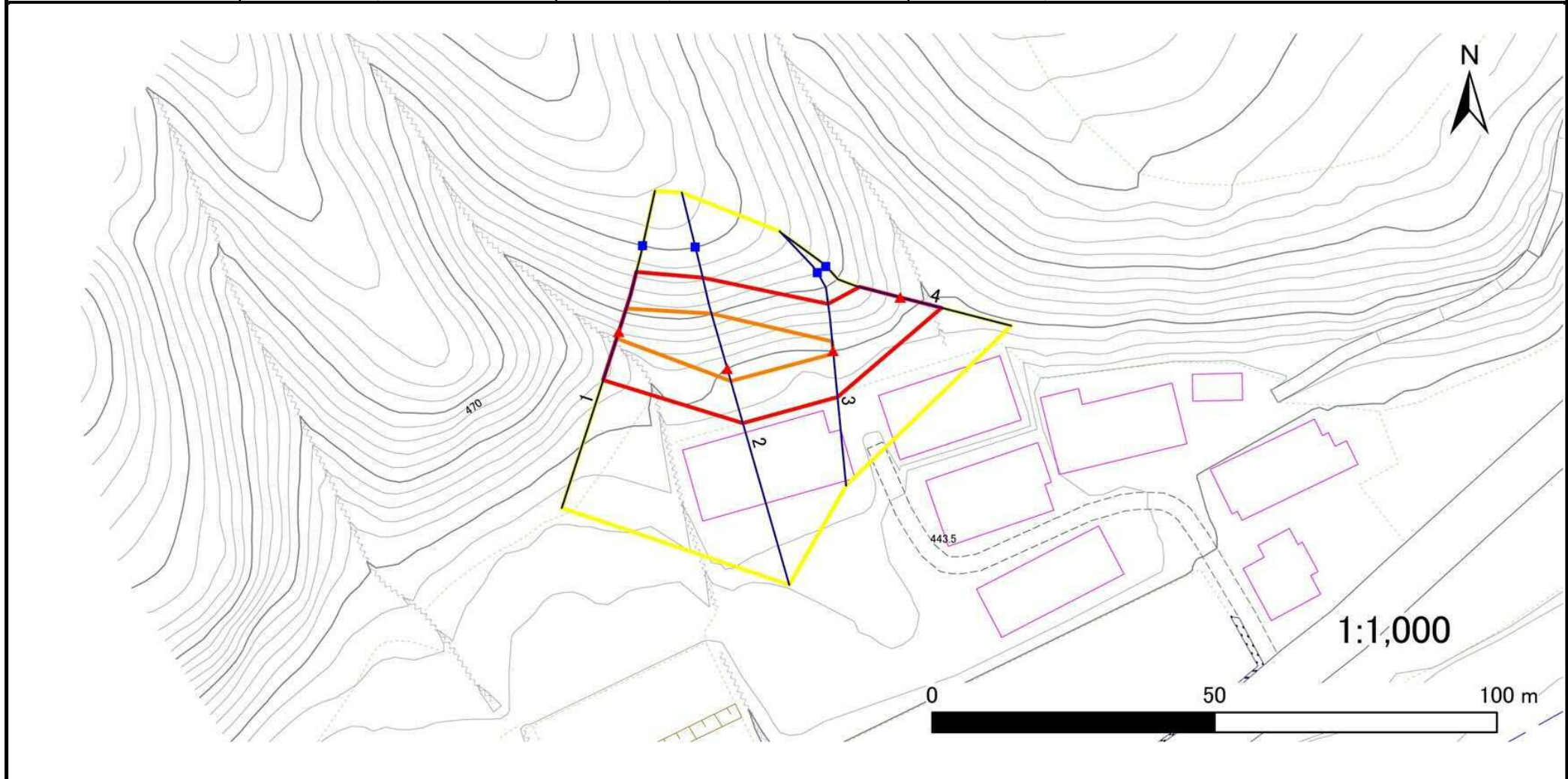
- | | | | | |
|-----------|--|--|--|--|
| 凡例 | ■ 上端 | — 横断測線 | 危害のおそれのある土地の区域 | 土石等の移動による力が100kN/m ² を超える範囲 |
| | ▲ 下端 | | 著しい危害のおそれのある土地の区域 | 土石等の堆積高が3mを超える範囲 |

急傾斜地の崩壊区域調書

様式3-1 危害のおそれのある土地、著しい危害のおそれのある土地の設定図

調査年度 2025年度

急傾斜地の位置 箇所番号 483AN5594-3 箇所名 上種倉3号 所在地 下閉伊郡岩泉町釜津田字上種倉



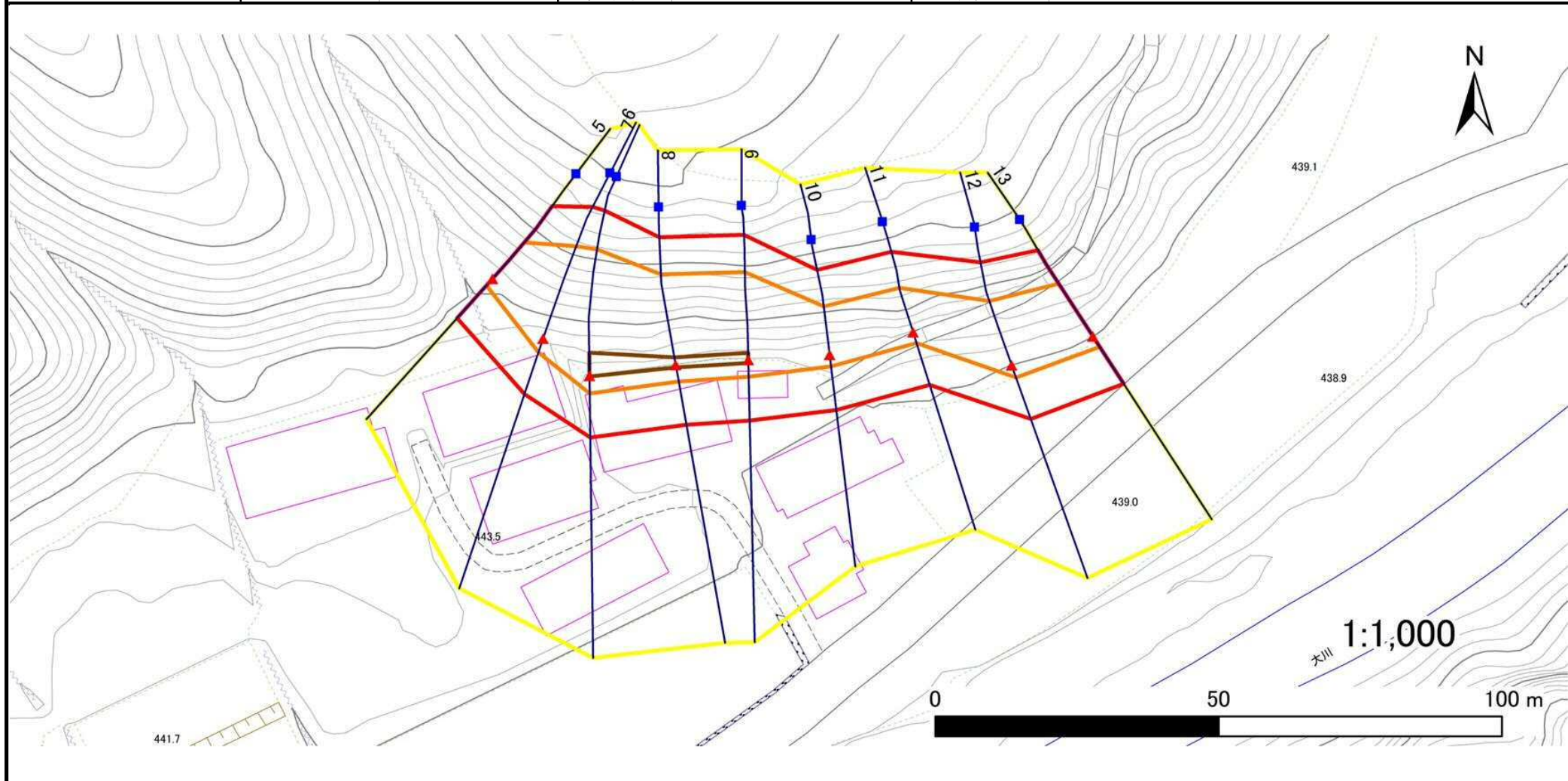
凡例	
■ 上端	— 横断測線
▲ 下端	□ 危害のおそれのある土地の区域
	□ 著しい危害のおそれのある土地の区域
	□ 土石等の移動による力が100kN/m ² を超える範囲
	□ 土石等の堆積高が3mを超える範囲

急傾斜地の崩壊区域調書

様式3-1 危害のおそれのある土地、著しい危害のおそれのある土地の設定図

調査年度 2025年度

急傾斜地の位置 箇所番号 483AN5594-3 箇所名 上種倉3号 所在地 下閉伊郡岩泉町釜津田字上種倉



凡例	■ 上端	— 横断測線	■ 危害のおそれのある土地の区域	■ 土石等の移動による力が100kN/m ² を超える範囲
	▲ 下端		■ 著しい危害のおそれのある土地の区域	■ 土石等の堆積高が3mを超える範囲

急傾斜地の崩壊区域調書

様式3-2 建築物に作用すると想定される衝撃に関する事項(1/1)

調査年度 2025年度

急傾斜地の位置		箇所番号			箇所名		所在地									
		483AN5594-3			上種倉3号		下閉伊郡岩泉町釜津田字上種倉									
横断 測線 番号	急傾斜地の下端に隣接する土地								急傾斜地内							
	土石等の移動の高さと力の大きさ				土石等の堆積高さと力の大きさ				土石等の移動の高さと力の大きさ				土石等の堆積高さと力の大きさ			
	区分	高さ (m)	下端からの距離 (m)	力の大きさ (kN/m ²)	区分	下端からの水平 距離(m)	高さ (m)	力の大きさ (kN/m ²)	区分	高さ (m)	上端からの比高 (m)	力の大きさ (kN/m ²)	区分	上端からの比高 (m)	高さ (m)	力の大きさ (kN/m ²)
1	100kN/m ² を超える	1.00	0.00 ~ 1.27	119.20	3mを超える	— ~ —	—	—	100kN/m ² を超える	1.00	11.99 ~ 16.47	119.20	3mを超える	— ~ —	—	—
	それ以外	1.00	1.27 ~ 9.05	100.00	それ以外	0.00 ~ 9.05	2.69	14.39	それ以外	1.00	5.00 ~ 11.99	100.00	それ以外	5.00 ~ 16.47	2.69	14.39
2	100kN/m ² を超える	1.00	0.00 ~ 2.31	136.02	3mを超える	— ~ —	—	—	100kN/m ² を超える	1.00	10.89 ~ 20.00	136.02	3mを超える	— ~ —	—	—
	それ以外	1.00	2.31 ~ 10.10	100.00	それ以外	0.00 ~ 10.10	2.88	15.42	それ以外	1.00	5.00 ~ 10.89	100.00	それ以外	5.00 ~ 20.00	2.88	15.42
3	100kN/m ² を超える	1.00	0.00 ~ 0.51	107.58	3mを超える	— ~ —	—	—	100kN/m ² を超える	1.00	10.65 ~ 12.05	107.58	3mを超える	— ~ —	—	—
	それ以外	1.00	0.51 ~ 8.30	100.00	それ以外	0.00 ~ 8.30	2.27	12.12	それ以外	1.00	5.00 ~ 10.65	100.00	それ以外	5.00 ~ 12.05	2.27	12.12
4	100kN/m ² を超える	—	— ~ —	—	3mを超える	— ~ —	—	—	100kN/m ² を超える	—	— ~ —	—	3mを超える	— ~ —	—	—
	それ以外	1.00	0.00 ~ 7.55	96.60	それ以外	0.00 ~ 7.55	2.09	11.17	それ以外	1.00	5.00 ~ 10.13	96.60	それ以外	5.00 ~ 10.13	2.09	11.17
5	100kN/m ² を超える	1.00	0.00 ~ 1.58	124.18	3mを超える	— ~ —	—	—	100kN/m ² を超える	1.00	10.70 ~ 16.68	124.18	3mを超える	— ~ —	—	—
	それ以外	1.00	1.58 ~ 9.37	100.00	それ以外	0.00 ~ 9.37	2.28	12.20	それ以外	1.00	5.00 ~ 10.70	100.00	それ以外	5.00 ~ 16.68	2.28	12.20
6	100kN/m ² を超える	1.00	0.00 ~ 2.62	141.25	3mを超える	— ~ —	—	—	100kN/m ² を超える	1.00	10.57 ~ 23.34	141.25	3mを超える	— ~ —	—	—
	それ以外	1.00	2.62 ~ 10.41	100.00	それ以外	0.00 ~ 10.41	2.65	14.20	それ以外	1.00	5.00 ~ 10.57	100.00	それ以外	5.00 ~ 23.34	2.65	14.20
7	100kN/m ² を超える	1.00	0.00 ~ 3.16	150.48	3mを超える	0.00 ~ 0.13	3.07	16.44	100kN/m ² を超える	1.00	10.53 ~ 28.21	150.48	3mを超える	25.00 ~ 28.21	3.07	16.44
	それ以外	1.00	3.16 ~ 10.95	100.00	それ以外	0.13 ~ 10.95	3.00	16.05	それ以外	1.00	5.00 ~ 10.53	100.00	それ以外	5.00 ~ 25.00	3.00	16.05
8	100kN/m ² を超える	1.00	0.00 ~ 3.03	148.13	3mを超える	0.00 ~ 0.49	3.30	17.64	100kN/m ² を超える	1.00	11.10 ~ 26.21	148.13	3mを超える	25.00 ~ 26.21	3.30	17.64
	それ以外	1.00	3.03 ~ 10.81	100.00	それ以外	0.49 ~ 10.81	3.00	16.05	それ以外	1.00	5.00 ~ 11.10	100.00	それ以外	5.00 ~ 25.00	3.00	16.05
9	100kN/m ² を超える	1.00	0.00 ~ 2.98	147.29	3mを超える	0.00 ~ 0.55	3.34	17.86	100kN/m ² を超える	1.00	11.29 ~ 26.21	147.29	3mを超える	25.00 ~ 26.21	3.34	17.86
	それ以外	1.00	2.98 ~ 10.76	100.00	それ以外	0.55 ~ 10.76	3.00	16.05	それ以外	1.00	5.00 ~ 11.29	100.00	それ以外	5.00 ~ 25.00	3.00	16.05
10	100kN/m ² を超える	1.00	0.00 ~ 2.09	132.40	3mを超える	— ~ —	—	—	100kN/m ² を超える	1.00	11.01 ~ 18.89	132.40	3mを超える	— ~ —	—	—
	それ以外	1.00	2.09 ~ 9.88	100.00	それ以外	0.00 ~ 9.88	2.55	13.65	それ以外	1.00	5.00 ~ 11.01	100.00	それ以外	5.00 ~ 18.89	2.55	13.65
11	100kN/m ² を超える	1.00	0.00 ~ 2.01	131.13	3mを超える	— ~ —	—	—	100kN/m ² を超える	1.00	10.92 ~ 18.33	131.13	3mを超える	— ~ —	—	—
	それ以外	1.00	2.01 ~ 9.80	100.00	それ以外	0.00 ~ 9.80	2.53	13.56	それ以外	1.00	5.00 ~ 10.92	100.00	それ以外	5.00 ~ 18.33	2.53	13.56
12	100kN/m ² を超える	1.00	0.00 ~ 2.33	136.34	3mを超える	— ~ —	—	—	100kN/m ² を超える	1.00	10.53 ~ 20.00	136.34	3mを超える	— ~ —	—	—
	それ以外	1.00	2.33 ~ 10.12	100.00	それ以外	0.00 ~ 10.12	2.73	14.61	それ以外	1.00	5.00 ~ 10.53	100.00	それ以外	5.00 ~ 20.00	2.73	14.61
13	100kN/m ² を超える	1.00	0.00 ~ 2.23	134.64	3mを超える	— ~ —	—	—	100kN/m ² を超える	1.00	10.54 ~ 19.30	134.64	3mを超える	— ~ —	—	—
	それ以外	1.00	2.23 ~ 10.01	100.00	それ以外	0.00 ~ 10.01	2.40	12.83	それ以外	1.00	5.00 ~ 10.54	100.00	それ以外	5.00 ~ 19.30	2.40	12.83
	100kN/m ² を超える		~		3mを超える	~			100kN/m ² を超える		~		3mを超える	~		
	それ以外		~		それ以外	~			それ以外		~		それ以外	~		
	100kN/m ² を超える		~		3mを超える	~			100kN/m ² を超える		~		3mを超える	~		
	それ以外		~		それ以外	~			それ以外		~		それ以外	~		