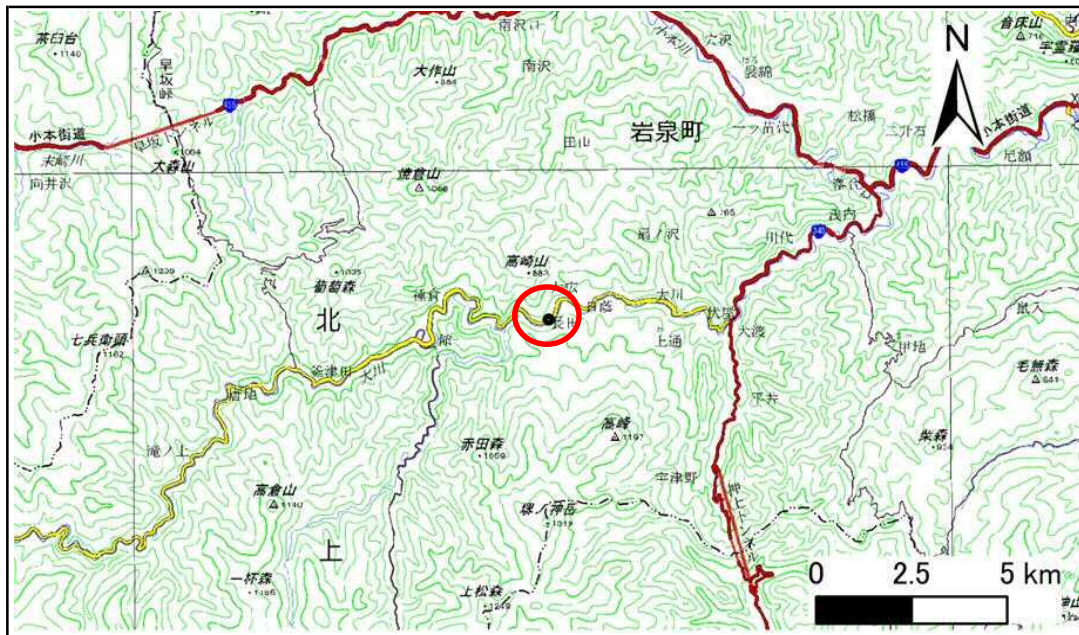


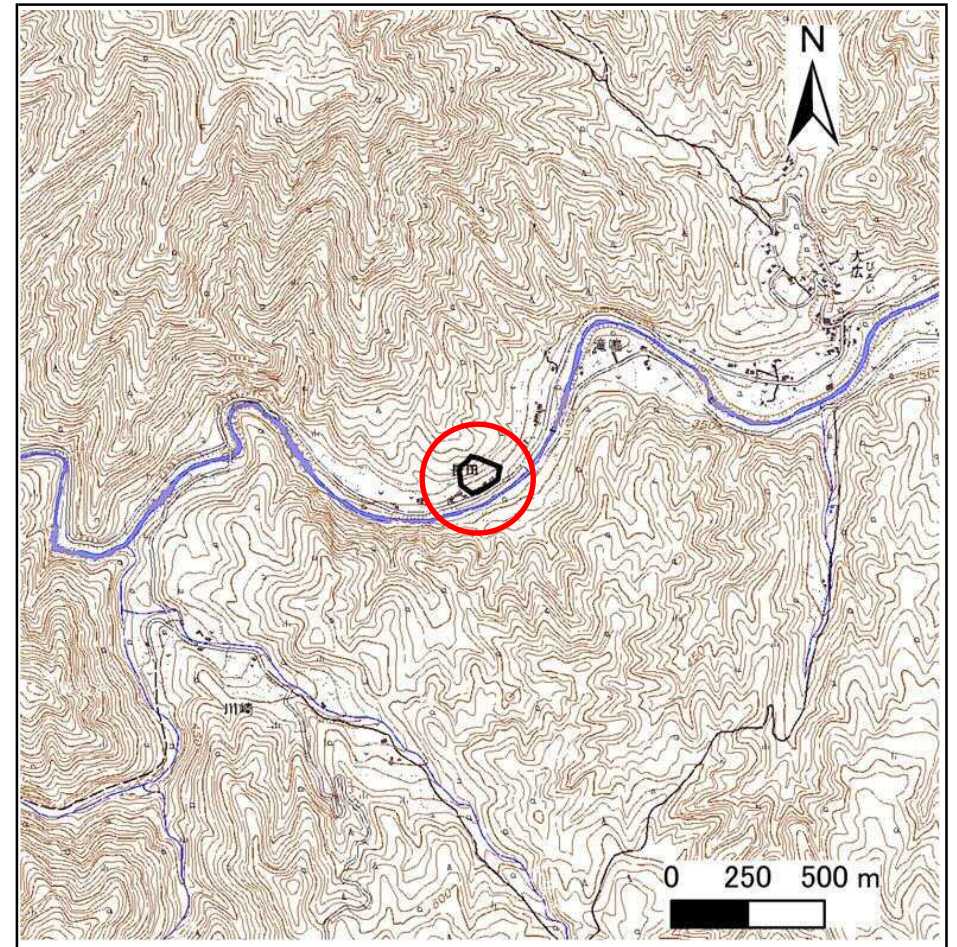
# 土砂災害防止に関する基礎調査(急傾斜地の崩壊)

表紙 概況、位置図

自然現象の種類	急傾斜地の崩壊
箇所番号	483AN5590
箇所名	長田A
所在地	下閉伊郡岩泉町大川字長田
調査機関	岩手県沿岸広域振興局土木部岩泉土木センター



概況図(S=1:200,000)



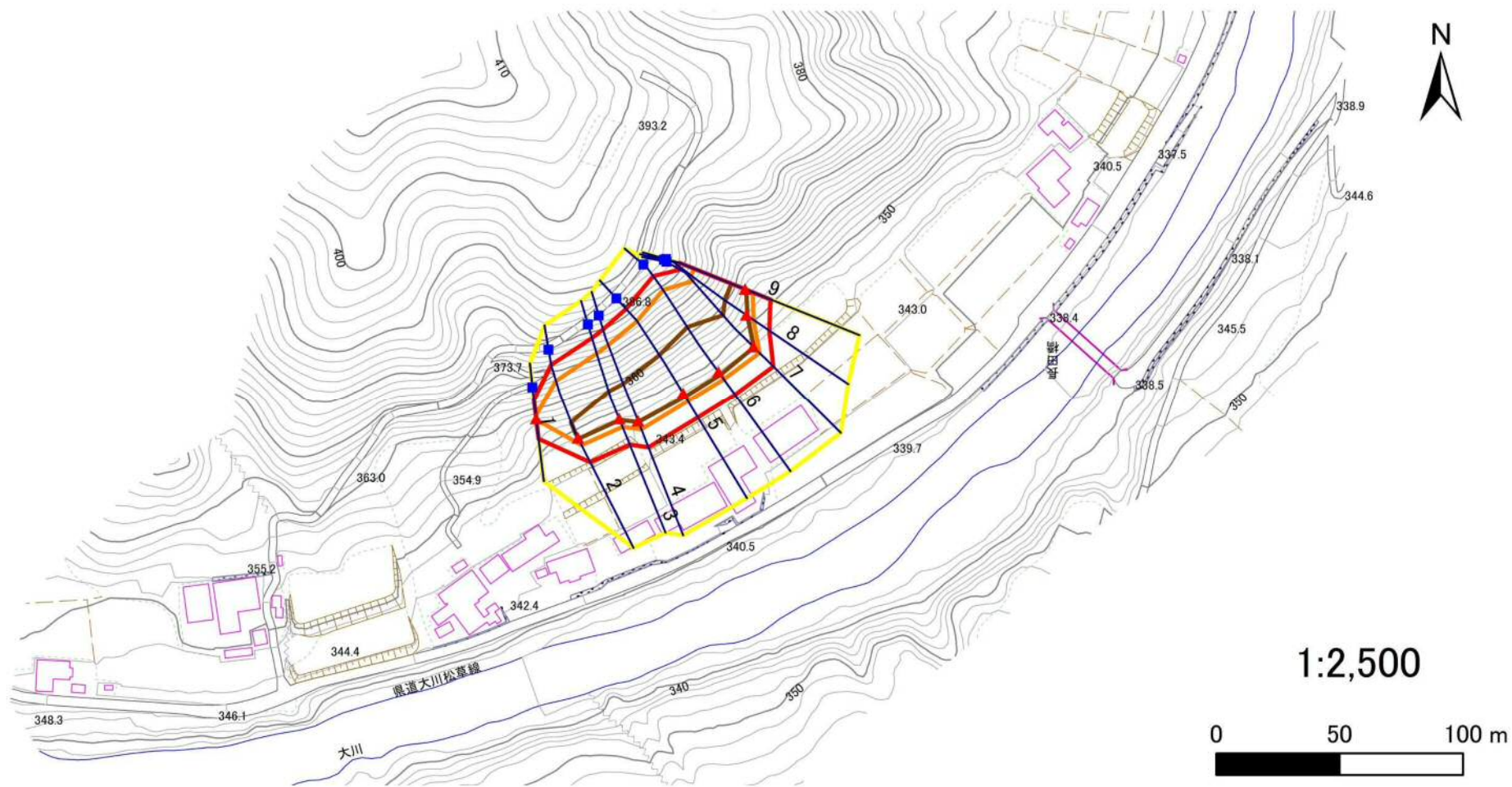
位置図(S=1:25,000)

# 急傾斜地の崩壊区域調書

様式3-1 危害のおそれのある土地、著しい危害のおそれのある土地の設定図

調査年度 2025年度

急傾斜地の位置 箇所番号 483AN5590 箇所名 長田A 所在地 下関伊都郡岩泉町大川字長田



- |           |  |  |  |  |
|-----------|--|--|--|--|
| <b>凡例</b> | <span style="color: blue;">■</span> 上端 | <span style="color: blue;">—</span> 横断測線 | <span style="border: 2px solid yellow; display: inline-block; width: 20px; height: 10px;"></span> 危害のおそれのある土地の区域 | <span style="border: 2px solid orange; display: inline-block; width: 20px; height: 10px;"></span> 土石等の移動による力が100kN/m <sup>2</sup> を超える範囲 |
|           | <span style="color: red;">▲</span> 下端  |  | <span style="border: 2px solid red; display: inline-block; width: 20px; height: 10px;"></span> 著しい危害のおそれのある土地の区域 | <span style="border: 2px solid red; display: inline-block; width: 20px; height: 10px;"></span> 土石等の堆積高が3mを超える範囲                          |

# 急傾斜地の崩壊区域調書

様式3-2 建築物に作用すると想定される衝撃に関する事項(1/1)

調査年度 2025年度

急傾斜地の位置		箇所番号			箇所名		所在地									
		483AN5590			長田A		下関伊郡岩泉町大川字長田									
横断 測線 番号	急傾斜地の下端に隣接する土地								急傾斜地内							
	土石等の移動の高さと力の大きさ				土石等の堆積高さと力の大きさ				土石等の移動の高さと力の大きさ				土石等の堆積高さと力の大きさ			
	区分	高さ (m)	下端からの距離 (m)	力の大きさ (kN/m <sup>2</sup> )	区分	下端からの水平 距離(m)	高さ (m)	力の大きさ (kN/m <sup>2</sup> )	区分	高さ (m)	上端からの比高 (m)	力の大きさ (kN/m <sup>2</sup> )	区分	上端からの比高 (m)	高さ (m)	力の大きさ (kN/m <sup>2</sup> )
1	100kN/m <sup>2</sup> を超える	1.00	0.00 ~ 0.43	106.43	3mを超える	— ~ —	—	—	100kN/m <sup>2</sup> を超える	1.00	11.51 ~ 12.78	106.43	3mを超える	— ~ —	—	—
	それ以外	1.00	0.43 ~ 8.22	100.00	それ以外	0.00 ~ 8.22	2.42	12.96	それ以外	1.00	5.00 ~ 11.51	100.00	それ以外	5.00 ~ 12.78	2.42	12.96
2	100kN/m <sup>2</sup> を超える	1.00	0.00 ~ 3.33	153.51	3mを超える	0.00 ~ 0.38	3.21	17.15	100kN/m <sup>2</sup> を超える	1.00	10.55 ~ 30.58	153.51	3mを超える	25.00 ~ 30.58	3.21	17.15
	それ以外	1.00	3.33 ~ 11.12	100.00	それ以外	0.38 ~ 11.12	3.00	16.05	それ以外	1.00	5.00 ~ 10.55	100.00	それ以外	5.00 ~ 25.00	3.00	16.05
3	100kN/m <sup>2</sup> を超える	1.00	0.00 ~ 3.64	158.97	3mを超える	0.00 ~ 0.57	3.33	17.80	100kN/m <sup>2</sup> を超える	1.00	10.78 ~ 35.45	158.97	3mを超える	25.00 ~ 35.45	3.33	17.80
	それ以外	1.00	3.64 ~ 11.43	100.00	それ以外	0.57 ~ 11.43	3.00	16.05	それ以外	1.00	5.00 ~ 10.78	100.00	それ以外	5.00 ~ 25.00	3.00	16.05
4	100kN/m <sup>2</sup> を超える	1.00	0.00 ~ 3.74	160.66	3mを超える	0.00 ~ 0.50	3.28	17.55	100kN/m <sup>2</sup> を超える	1.00	10.66 ~ 38.86	160.66	3mを超える	25.00 ~ 38.86	3.28	17.55
	それ以外	1.00	3.74 ~ 11.52	100.00	それ以外	0.50 ~ 11.52	3.00	16.05	それ以外	1.00	5.00 ~ 10.66	100.00	それ以外	5.00 ~ 25.00	3.00	16.05
5	100kN/m <sup>2</sup> を超える	1.00	0.00 ~ 3.81	161.98	3mを超える	0.00 ~ 1.60	3.84	20.54	100kN/m <sup>2</sup> を超える	1.00	10.74 ~ 40.93	161.98	3mを超える	25.00 ~ 40.93	3.84	20.54
	それ以外	1.00	3.81 ~ 11.59	100.00	それ以外	1.60 ~ 11.59	3.00	16.05	それ以外	1.00	5.00 ~ 10.74	100.00	それ以外	5.00 ~ 25.00	3.00	16.05
6	100kN/m <sup>2</sup> を超える	1.00	0.00 ~ 3.75	160.85	3mを超える	0.00 ~ 1.44	3.72	19.91	100kN/m <sup>2</sup> を超える	1.00	10.55 ~ 42.83	160.85	3mを超える	25.00 ~ 42.83	3.72	19.91
	それ以外	1.00	3.75 ~ 11.53	100.00	それ以外	1.44 ~ 11.53	3.00	16.05	それ以外	1.00	5.00 ~ 10.55	100.00	それ以外	5.00 ~ 25.00	3.00	16.05
7	100kN/m <sup>2</sup> を超える	1.00	0.00 ~ 3.61	158.35	3mを超える	0.00 ~ 0.33	3.18	17.00	100kN/m <sup>2</sup> を超える	1.00	10.53 ~ 38.94	158.35	3mを超える	25.00 ~ 38.94	3.18	17.00
	それ以外	1.00	3.61 ~ 11.39	100.00	それ以外	0.33 ~ 11.39	3.00	16.05	それ以外	1.00	5.00 ~ 10.53	100.00	それ以外	5.00 ~ 25.00	3.00	16.05
8	100kN/m <sup>2</sup> を超える	1.00	0.00 ~ 3.54	157.13	3mを超える	0.00 ~ 0.47	3.26	17.44	100kN/m <sup>2</sup> を超える	1.00	10.62 ~ 33.70	157.13	3mを超える	25.00 ~ 33.70	3.26	17.44
	それ以外	1.00	3.54 ~ 11.32	100.00	それ以外	0.47 ~ 11.32	3.00	16.05	それ以外	1.00	5.00 ~ 10.62	100.00	それ以外	5.00 ~ 25.00	3.00	16.05
9	100kN/m <sup>2</sup> を超える	1.00	0.00 ~ 3.38	154.33	3mを超える	0.00 ~ 0.60	3.34	17.90	100kN/m <sup>2</sup> を超える	1.00	10.84 ~ 30.27	154.33	3mを超える	25.00 ~ 30.27	3.34	17.90
	それ以外	1.00	3.38 ~ 11.17	100.00	それ以外	0.60 ~ 11.17	3.00	16.05	それ以外	1.00	5.00 ~ 10.84	100.00	それ以外	5.00 ~ 25.00	3.00	16.05
	100kN/m <sup>2</sup> を超える		~		3mを超える	~			100kN/m <sup>2</sup> を超える		~		3mを超える	~		
	それ以外		~		それ以外	~			それ以外		~		それ以外	~		
	100kN/m <sup>2</sup> を超える		~		3mを超える	~			100kN/m <sup>2</sup> を超える		~		3mを超える	~		
	それ以外		~		それ以外	~			それ以外		~		それ以外	~		
	100kN/m <sup>2</sup> を超える		~		3mを超える	~			100kN/m <sup>2</sup> を超える		~		3mを超える	~		
	それ以外		~		それ以外	~			それ以外		~		それ以外	~		
	100kN/m <sup>2</sup> を超える		~		3mを超える	~			100kN/m <sup>2</sup> を超える		~		3mを超える	~		
	それ以外		~		それ以外	~			それ以外		~		それ以外	~		
	100kN/m <sup>2</sup> を超える		~		3mを超える	~			100kN/m <sup>2</sup> を超える		~		3mを超える	~		
	それ以外		~		それ以外	~			それ以外		~		それ以外	~		