

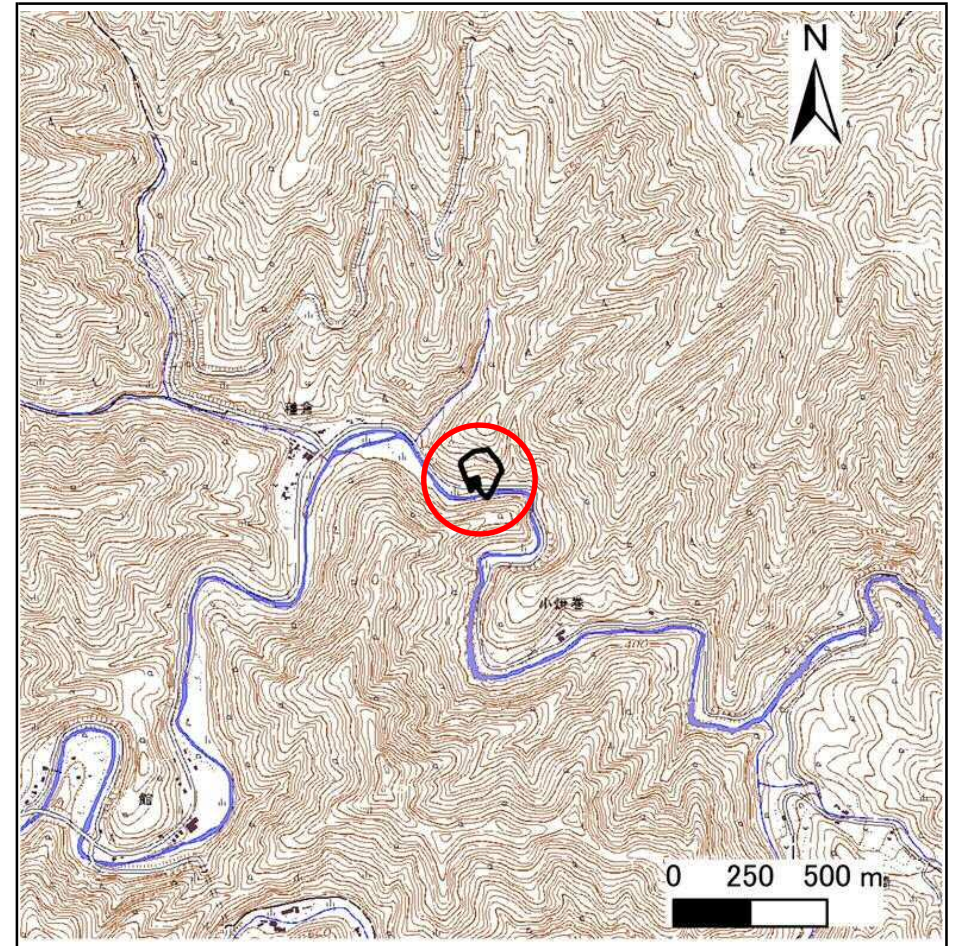
土砂災害防止に関する基礎調査(急傾斜地の崩壊)

表紙 概況、位置図

自然現象の種類	急傾斜地の崩壊
箇所番号	483AN5587
箇所名	小焼巻4号
所在地	下閉伊郡岩泉町釜津田字小焼巻
調査機関	岩手県沿岸広域振興局土木部岩泉土木センター



概況図(S=1:200,000)



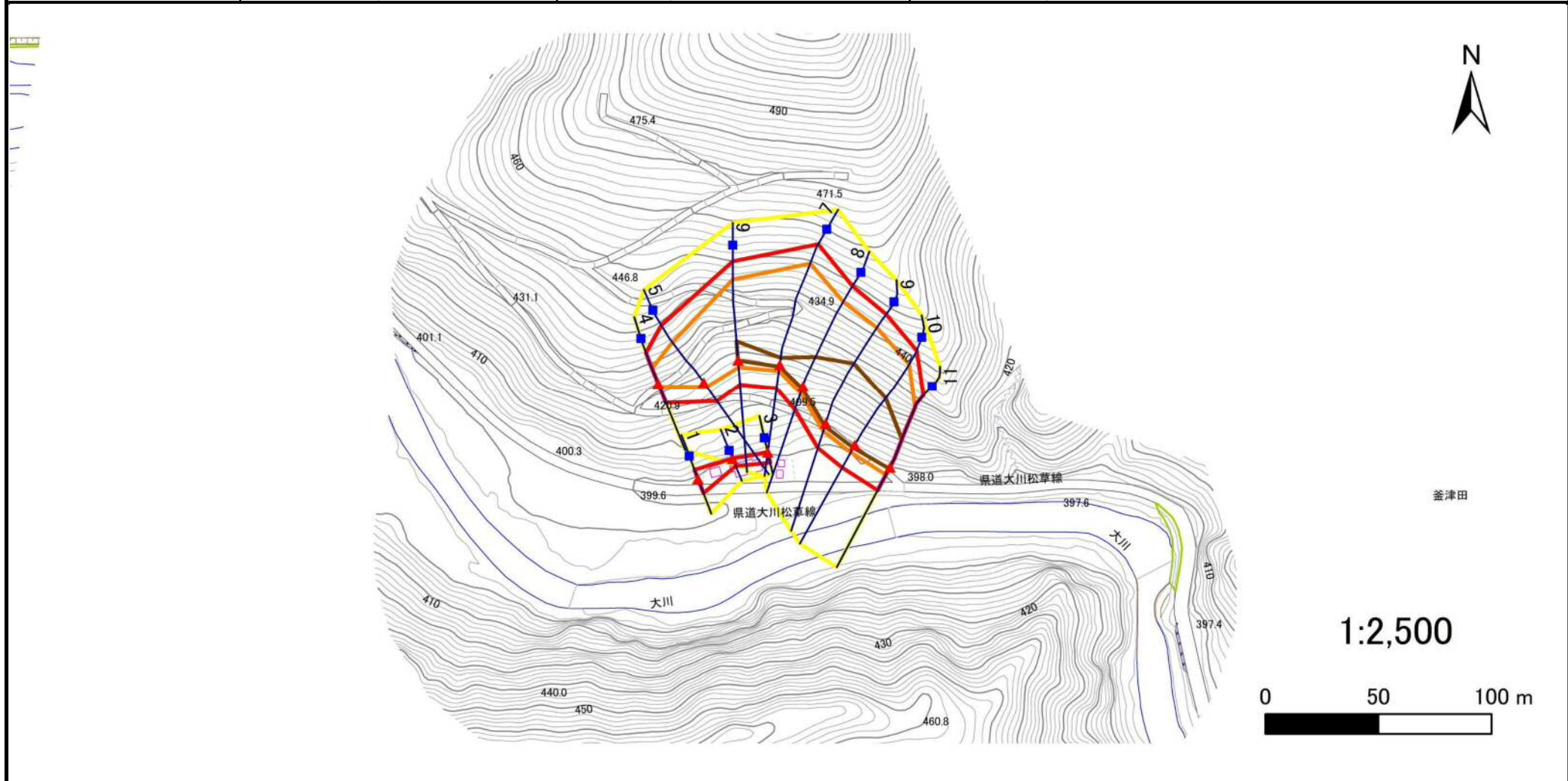
位置図(S=1:25,000)

急傾斜地の崩壊区域調書

様式3-1 危害のおそれのある土地、著しい危害のおそれのある土地の設定図

調査年度 2025年度

急傾斜地の位置 箇所番号 483AN5587 箇所名 小焼巻4号 所在地 下閉伊郡岩泉町釜津田字小焼巻



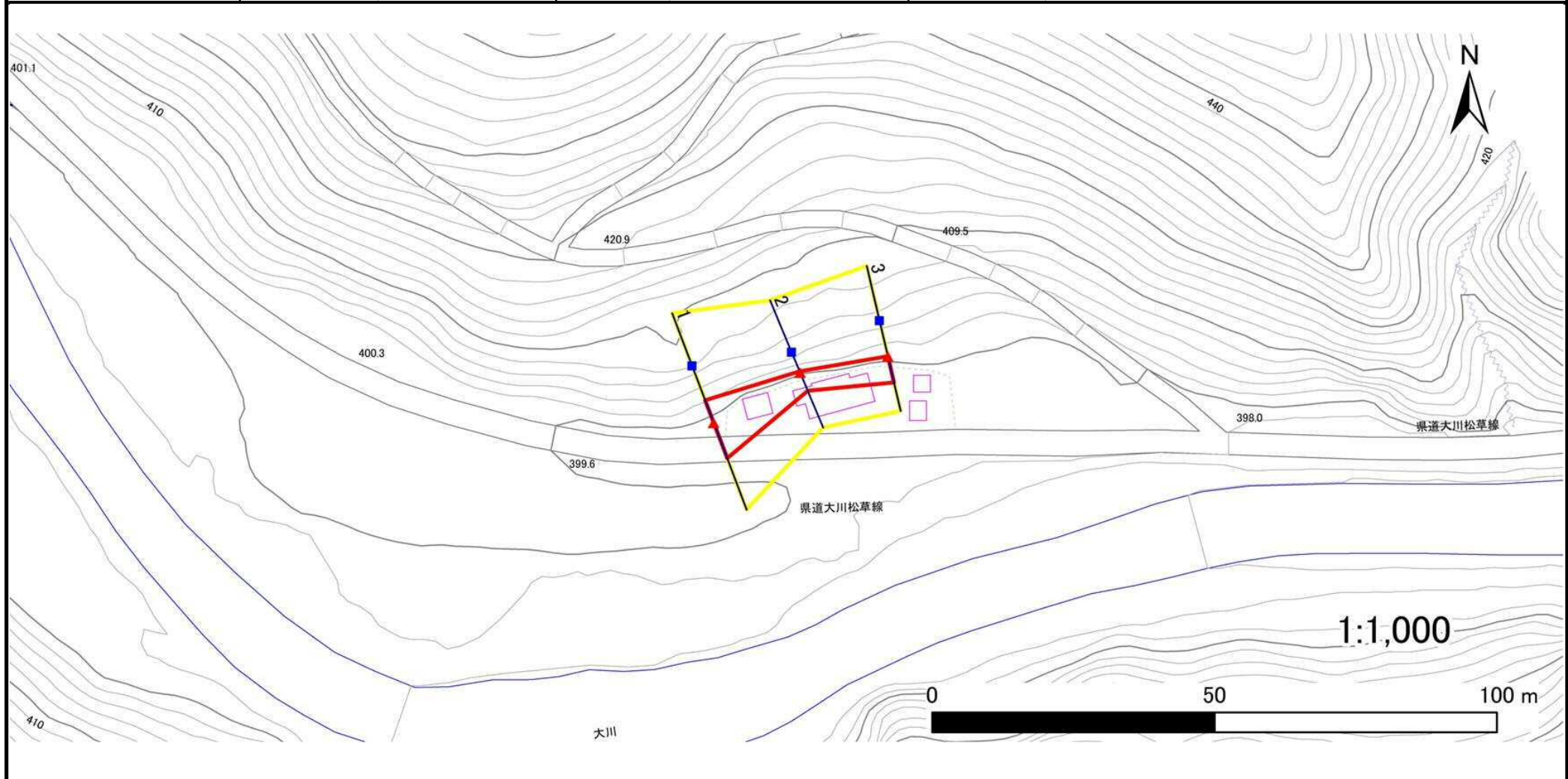
凡例	■ 上端	— 横断測線	■ 危害のおそれのある土地の区域	■ 土石等の移動による力が100kN/m ² を超える範囲
	▲ 下端		■ 著しい危害のおそれのある土地の区域	■ 土石等の堆積高が3mを超える範囲

急傾斜地の崩壊区域調書

様式3-1 危害のおそれのある土地、著しい危害のおそれのある土地の設定図

調査年度 2025年度

急傾斜地の位置 箇所番号 483AN5587 箇所名 小焼巻4号 所在地 下閉伊郡岩泉町釜津田字小焼巻



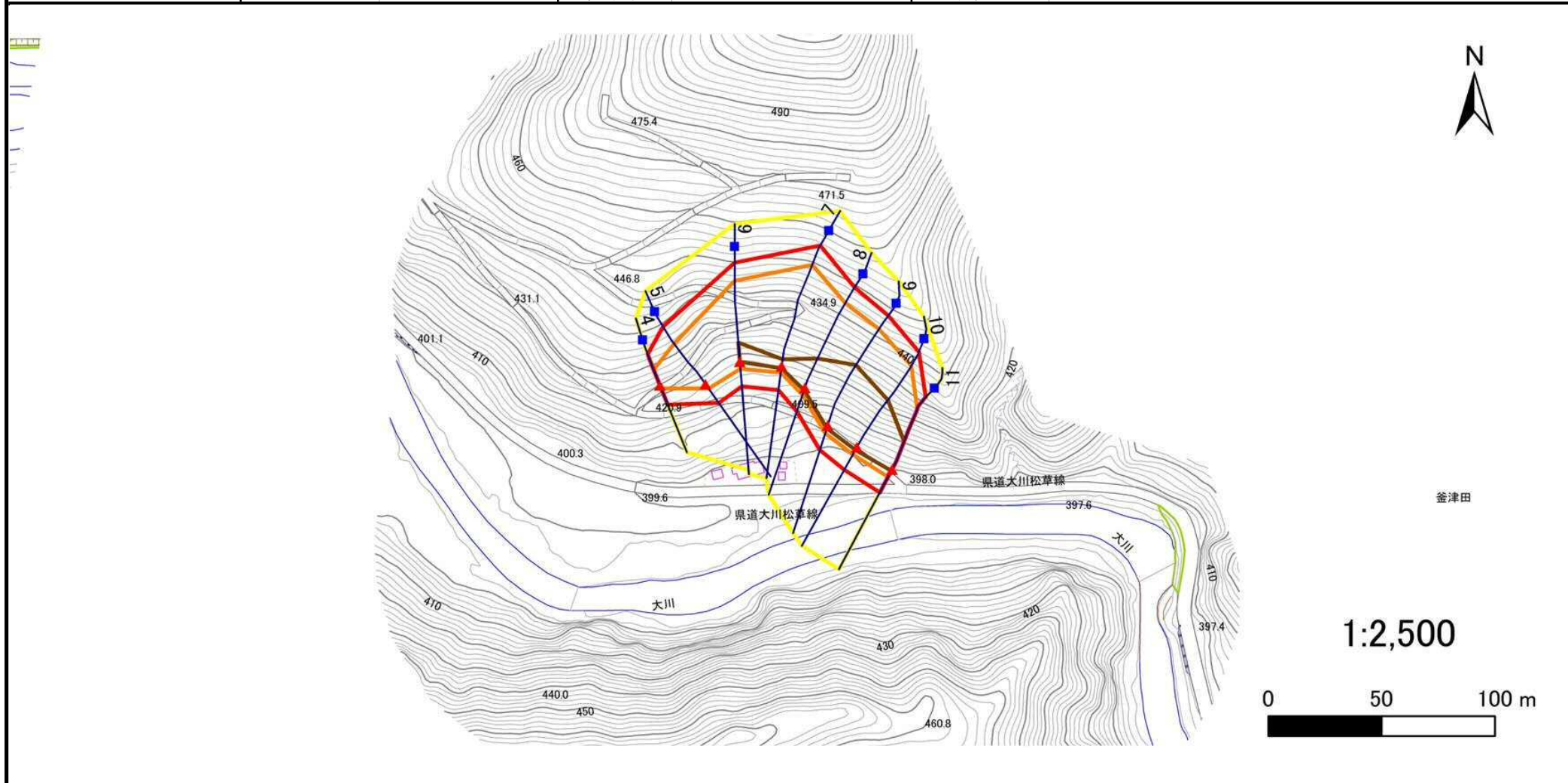
凡例		凡例		凡例	
■ 上端	— 横断測線	□ 危害のおそれのある土地の区域	□ 土石等の移動による力が100kN/m ² を超える範囲	□ 土石等の堆積高が3mを超える範囲	
▲ 下端		□ 著しい危害のおそれのある土地の区域			

急傾斜地の崩壊区域調書

様式3-1 危害のおそれのある土地、著しい危害のおそれのある土地の設定図

調査年度 2025年度

急傾斜地の位置 箇所番号 483AN5587 箇所名 小焼巻4号 所在地 下関伊郡岩泉町釜津田字小焼巻



- | | | | | |
|-----------|--|--|---|---|
| 凡例 | ■ 上端 | — 横断測線 | 危害のおそれのある土地の区域 | 土石等の移動による力が100kN/m ² を超える範囲 |
| | ▲ 下端 | | 著しい危害のおそれのある土地の区域 | 土石等の堆積高が3mを超える範囲 |

急傾斜地の崩壊区域調書

様式3-2 建築物に作用すると想定される衝撃に関する事項(1/1)

調査年度 2025年度

急傾斜地の位置		箇所番号			箇所名				所在地							
		483AN5587			小焼巻4号				下関伊郡岩泉町釜津田字小焼巻							
横断 測線 番号	急傾斜地の下端に隣接する土地								急傾斜地内							
	土石等の移動の高さと力の大きさ				土石等の堆積高さと力の大きさ				土石等の移動の高さと力の大きさ				土石等の堆積高さと力の大きさ			
	区分	高さ (m)	下端からの距離 (m)	力の大きさ (kN/m ²)	区分	下端からの水平 距離(m)	高さ (m)	力の大きさ (kN/m ²)	区分	高さ (m)	上端からの比高 (m)	力の大きさ (kN/m ²)	区分	上端からの比高 (m)	高さ (m)	力の大きさ (kN/m ²)
1	100kN/m ² を超える	—	— ~ —	—	3mを超える	— ~ —	—	—	100kN/m ² を超える	—	— ~ —	—	3mを超える	— ~ —	—	—
	それ以外	1.00	0.00 ~ 6.79	85.81	それ以外	0.00 ~ 6.79	1.77	9.46	それ以外	1.00	5.00 ~ 8.27	85.81	それ以外	5.00 ~ 8.27	1.77	9.46
2	100kN/m ² を超える	—	— ~ —	—	3mを超える	— ~ —	—	—	100kN/m ² を超える	—	— ~ —	—	3mを超える	— ~ —	—	—
	それ以外	1.00	0.00 ~ 3.53	44.65	それ以外	0.00 ~ 3.53	2.24	12.00	それ以外	1.00	5.00 ~ 5.30	44.65	それ以外	5.00 ~ 5.30	2.24	12.00
3	100kN/m ² を超える	—	— ~ —	—	3mを超える	— ~ —	—	—	100kN/m ² を超える	—	— ~ —	—	3mを超える	— ~ —	—	—
	それ以外	1.00	0.00 ~ 4.76	59.33	それ以外	0.00 ~ 4.76	1.77	9.46	それ以外	1.00	5.00 ~ 5.00	59.33	それ以外	5.00 ~ 5.00	1.77	9.46
4	100kN/m ² を超える	1.00	0.00 ~ 1.58	124.05	3mを超える	— ~ —	—	—	100kN/m ² を超える	1.00	10.55 ~ 16.03	124.05	3mを超える	— ~ —	—	—
	それ以外	1.00	1.58 ~ 9.36	100.00	それ以外	0.00 ~ 9.36	2.34	12.54	それ以外	1.00	5.00 ~ 10.55	100.00	それ以外	5.00 ~ 16.03	2.34	12.54
5	100kN/m ² を超える	1.00	0.00 ~ 2.46	138.43	3mを超える	— ~ —	—	—	100kN/m ² を超える	1.00	11.01 ~ 26.00	138.43	3mを超える	— ~ —	—	—
	それ以外	1.00	2.46 ~ 10.24	100.00	それ以外	0.00 ~ 10.24	2.86	15.28	それ以外	1.00	5.00 ~ 11.01	100.00	それ以外	5.00 ~ 26.00	2.86	15.28
6	100kN/m ² を超える	1.00	0.00 ~ 3.17	150.65	3mを超える	0.00 ~ 0.08	3.04	16.25	100kN/m ² を超える	1.00	10.69 ~ 36.00	150.65	3mを超える	30.00 ~ 36.00	3.04	16.25
	それ以外	1.00	3.17 ~ 10.96	100.00	それ以外	0.08 ~ 10.96	3.00	16.05	それ以外	1.00	5.00 ~ 10.69	100.00	それ以外	5.00 ~ 30.00	3.00	16.05
7	100kN/m ² を超える	1.00	0.00 ~ 2.92	146.26	3mを超える	0.00 ~ 0.95	3.41	18.27	100kN/m ² を超える	1.00	11.07 ~ 42.00	146.26	3mを超える	40.00 ~ 42.00	3.41	18.27
	それ以外	1.00	2.92 ~ 10.70	100.00	それ以外	0.95 ~ 10.70	3.00	16.05	それ以外	1.00	5.00 ~ 11.07	100.00	それ以外	5.00 ~ 40.00	3.00	16.05
8	100kN/m ² を超える	1.00	0.00 ~ 3.26	152.16	3mを超える	0.00 ~ 1.13	3.52	18.83	100kN/m ² を超える	1.00	10.69 ~ 40.00	152.16	3mを超える	30.00 ~ 40.00	3.52	18.83
	それ以外	1.00	3.26 ~ 11.04	100.00	それ以外	1.13 ~ 11.04	3.00	16.05	それ以外	1.00	5.00 ~ 10.69	100.00	それ以外	5.00 ~ 30.00	3.00	16.05
9	100kN/m ² を超える	1.00	0.00 ~ 3.68	159.63	3mを超える	0.00 ~ 1.32	3.64	19.49	100kN/m ² を超える	1.00	10.53 ~ 47.65	159.63	3mを超える	25.00 ~ 47.65	3.64	19.49
	それ以外	1.00	3.68 ~ 11.46	100.00	それ以外	1.32 ~ 11.46	3.00	16.05	それ以外	1.00	5.00 ~ 10.53	100.00	それ以外	5.00 ~ 25.00	3.00	16.05
10	100kN/m ² を超える	1.00	0.00 ~ 3.74	160.65	3mを超える	0.00 ~ 1.40	3.69	19.76	100kN/m ² を超える	1.00	10.54 ~ 44.70	160.65	3mを超える	25.00 ~ 44.70	3.69	19.76
	それ以外	1.00	3.74 ~ 11.52	100.00	それ以外	1.40 ~ 11.52	3.00	16.05	それ以外	1.00	5.00 ~ 10.54	100.00	それ以外	5.00 ~ 25.00	3.00	16.05
11	100kN/m ² を超える	1.00	0.00 ~ 3.71	160.16	3mを超える	0.00 ~ 0.65	3.38	18.09	100kN/m ² を超える	1.00	10.96 ~ 37.30	160.16	3mを超える	25.00 ~ 37.30	3.38	18.09
	それ以外	1.00	3.71 ~ 11.49	100.00	それ以外	0.65 ~ 11.49	3.00	16.05	それ以外	1.00	5.00 ~ 10.96	100.00	それ以外	5.00 ~ 25.00	3.00	16.05
	100kN/m ² を超える		~		3mを超える	~			100kN/m ² を超える		~		3mを超える	~		
	それ以外		~		それ以外	~			それ以外		~		それ以外	~		
	100kN/m ² を超える		~		3mを超える	~			100kN/m ² を超える		~		3mを超える	~		
	それ以外		~		それ以外	~			それ以外		~		それ以外	~		
	100kN/m ² を超える		~		3mを超える	~			100kN/m ² を超える		~		3mを超える	~		
	それ以外		~		それ以外	~			それ以外		~		それ以外	~		
	100kN/m ² を超える		~		3mを超える	~			100kN/m ² を超える		~		3mを超える	~		
	それ以外		~		それ以外	~			それ以外		~		それ以外	~		