

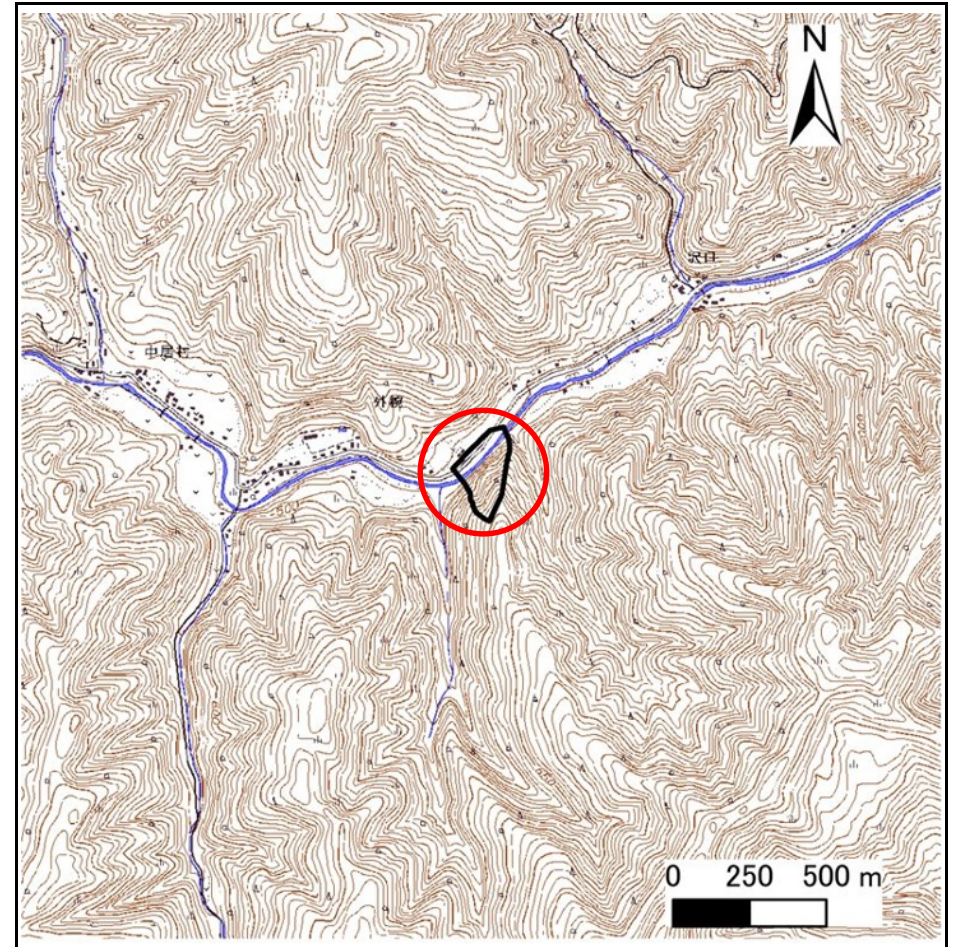
土砂災害防止に関する基礎調査(急傾斜地の崩壊)

表紙 概況、位置図

自然現象の種類	急傾斜地の崩壊
箇所番号	483AN5582
箇所名	沢口9号
所在地	下閉伊郡岩泉町釜津田字沢口
調査機関	岩手県沿岸広域振興局土木部岩泉土木センター



概況図(S=1:200,000)



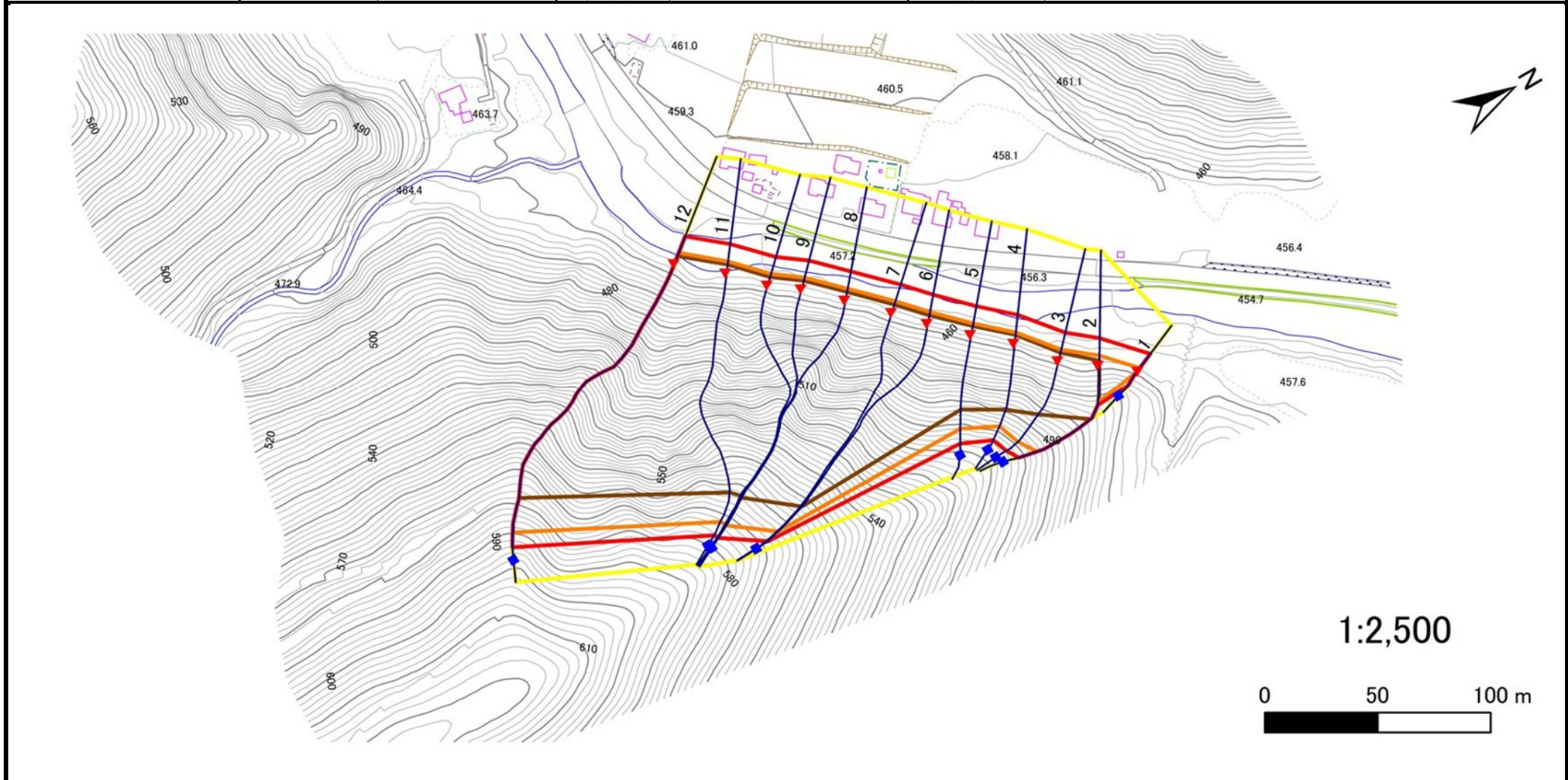
位置図(S=1:25,000)

急傾斜地の崩壊区域調書

様式3-1 危害のおそれのある土地、著しい危害のおそれのある土地の設定図

調査年度 2025年度

急傾斜地の位置	箇所番号	483AN5582	箇所名	沢口9号	所在地	下閉伊郡岩泉町釜津田字沢口
---------	------	-----------	-----	------	-----	---------------



凡例	■ 上端	— 横断測線	▭ 危害のおそれのある土地の区域	▭ 土石等の移動による力が100kN/m ² を超える範囲
	▲ 下端		▭ 著しい危害のおそれのある土地の区域	▭ 土石等の堆積高が3mを超える範囲

急傾斜地の崩壊区域調書

様式3-2 建築物に作用すると想定される衝撃に関する事項(1/1)

調査年度 2025年度

急傾斜地の位置		箇所番号		483AN5582		箇所名		沢口9号		所在地		下関伊都岩泉町釜津田字沢口				
横断 測線 番号	急傾斜地の下端に隣接する土地								急傾斜地内							
	土石等の移動の高さと力の大きさ				土石等の堆積高さと力の大きさ				土石等の移動の高さと力の大きさ				土石等の堆積高さと力の大きさ			
	区分	高さ (m)	下端からの距離 (m)	力の大きさ (kN/m ²)	区分	下端からの水平 距離(m)	高さ (m)	力の大きさ (kN/m ²)	区分	高さ (m)	上端からの比高 (m)	力の大きさ (kN/m ²)	区分	上端からの比高 (m)	高さ (m)	力の大きさ (kN/m ²)
1	100kN/m ² を超える	1.00	0.00 ~ 0.53	107.83	3mを超える	— ~ —	—	—	100kN/m ² を超える	1.00	10.53 ~ 12.00	107.83	3mを超える	— ~ —	—	—
	それ以外	1.00	0.53 ~ 8.31	100.00	それ以外	0.00 ~ 8.31	2.20	11.80	それ以外	1.00	5.00 ~ 10.53	100.00	それ以外	5.00 ~ 12.00	2.20	11.80
2	100kN/m ² を超える	1.00	0.00 ~ 3.24	151.91	3mを超える	0.00 ~ 1.07	3.48	18.65	100kN/m ² を超える	1.00	10.79 ~ 48.00	151.91	3mを超える	30.00 ~ 48.00	3.48	18.65
	それ以外	1.00	3.24 ~ 11.03	100.00	それ以外	1.07 ~ 11.03	3.00	16.05	それ以外	1.00	5.00 ~ 10.79	100.00	それ以外	5.00 ~ 30.00	3.00	16.05
3	100kN/m ² を超える	1.00	0.00 ~ 3.98	165.13	3mを超える	0.00 ~ 2.61	4.35	23.30	100kN/m ² を超える	1.00	11.05 ~ 50.00	165.13	3mを超える	25.00 ~ 50.00	4.35	23.30
	それ以外	1.00	3.98 ~ 11.77	100.00	それ以外	2.61 ~ 11.77	3.00	16.05	それ以外	1.00	5.00 ~ 11.05	100.00	それ以外	5.00 ~ 25.00	3.00	16.05
4	100kN/m ² を超える	1.00	0.00 ~ 3.87	163.11	3mを超える	0.00 ~ 2.81	4.56	24.38	100kN/m ² を超える	1.00	11.89 ~ 52.00	163.11	3mを超える	20.00 ~ 52.00	4.56	24.38
	それ以外	1.00	3.87 ~ 11.66	100.00	それ以外	2.81 ~ 11.66	3.00	16.05	それ以外	1.00	5.00 ~ 11.89	100.00	それ以外	5.00 ~ 20.00	3.00	16.05
5	100kN/m ² を超える	1.00	0.00 ~ 3.97	164.84	3mを超える	0.00 ~ 2.75	4.49	24.04	100kN/m ² を超える	1.00	11.59 ~ 54.91	164.84	3mを超える	20.00 ~ 54.91	4.49	24.04
	それ以外	1.00	3.97 ~ 11.75	100.00	それ以外	2.75 ~ 11.75	3.00	16.05	それ以外	1.00	5.00 ~ 11.59	100.00	それ以外	5.00 ~ 20.00	3.00	16.05
6	100kN/m ² を超える	1.00	0.00 ~ 4.13	167.74	3mを超える	0.00 ~ 2.56	4.30	23.02	100kN/m ² を超える	1.00	10.89 ~ 116.00	167.74	3mを超える	25.00 ~ 116.00	4.30	23.02
	それ以外	1.00	4.13 ~ 11.91	100.00	それ以外	2.56 ~ 11.91	3.00	16.05	それ以外	1.00	5.00 ~ 10.89	100.00	それ以外	5.00 ~ 25.00	3.00	16.05
7	100kN/m ² を超える	1.00	0.00 ~ 4.13	167.90	3mを超える	0.00 ~ 2.61	4.35	23.29	100kN/m ² を超える	1.00	11.04 ~ 116.00	167.90	3mを超える	25.00 ~ 116.00	4.35	23.29
	それ以外	1.00	4.13 ~ 11.92	100.00	それ以外	2.61 ~ 11.92	3.00	16.05	それ以外	1.00	5.00 ~ 11.04	100.00	それ以外	5.00 ~ 25.00	3.00	16.05
8	100kN/m ² を超える	1.00	0.00 ~ 4.12	167.55	3mを超える	0.00 ~ 2.70	4.44	23.79	100kN/m ² を超える	1.00	11.38 ~ 124.00	167.55	3mを超える	25.00 ~ 124.00	4.44	23.79
	それ以外	1.00	4.12 ~ 11.90	100.00	それ以外	2.70 ~ 11.90	3.00	16.05	それ以外	1.00	5.00 ~ 11.38	100.00	それ以外	5.00 ~ 25.00	3.00	16.05
9	100kN/m ² を超える	1.00	0.00 ~ 4.11	167.41	3mを超える	0.00 ~ 2.72	4.46	23.87	100kN/m ² を超える	1.00	11.44 ~ 124.00	167.41	3mを超える	25.00 ~ 124.00	4.46	23.87
	それ以外	1.00	4.11 ~ 11.89	100.00	それ以外	2.72 ~ 11.89	3.00	16.05	それ以外	1.00	5.00 ~ 11.44	100.00	それ以外	5.00 ~ 25.00	3.00	16.05
10	100kN/m ² を超える	1.00	0.00 ~ 4.13	167.79	3mを超える	0.00 ~ 2.67	4.41	23.59	100kN/m ² を超える	1.00	11.24 ~ 124.00	167.79	3mを超える	25.00 ~ 124.00	4.41	23.59
	それ以外	1.00	4.13 ~ 11.91	100.00	それ以外	2.67 ~ 11.91	3.00	16.05	それ以外	1.00	5.00 ~ 11.24	100.00	それ以外	5.00 ~ 25.00	3.00	16.05
11	100kN/m ² を超える	1.00	0.00 ~ 4.11	167.38	3mを超える	0.00 ~ 2.72	4.46	23.89	100kN/m ² を超える	1.00	11.46 ~ 125.83	167.38	3mを超える	25.00 ~ 125.83	4.46	23.89
	それ以外	1.00	4.11 ~ 11.89	100.00	それ以外	2.72 ~ 11.89	3.00	16.05	それ以外	1.00	5.00 ~ 11.46	100.00	それ以外	5.00 ~ 25.00	3.00	16.05
12	100kN/m ² を超える	1.00	0.00 ~ 4.13	167.78	3mを超える	0.00 ~ 2.56	4.31	23.05	100kN/m ² を超える	1.00	10.91 ~ 142.00	167.78	3mを超える	25.00 ~ 142.00	4.31	23.05
	それ以外	1.00	4.13 ~ 11.91	100.00	それ以外	2.56 ~ 11.91	3.00	16.05	それ以外	1.00	5.00 ~ 10.91	100.00	それ以外	5.00 ~ 25.00	3.00	16.05
	100kN/m ² を超える		~		3mを超える	~			100kN/m ² を超える		~		3mを超える	~		
	それ以外		~		それ以外	~			それ以外		~		それ以外	~		
	100kN/m ² を超える		~		3mを超える	~			100kN/m ² を超える		~		3mを超える	~		
	それ以外		~		それ以外	~			それ以外		~		それ以外	~		
	100kN/m ² を超える		~		3mを超える	~			100kN/m ² を超える		~		3mを超える	~		
	それ以外		~		それ以外	~			それ以外		~		それ以外	~		