

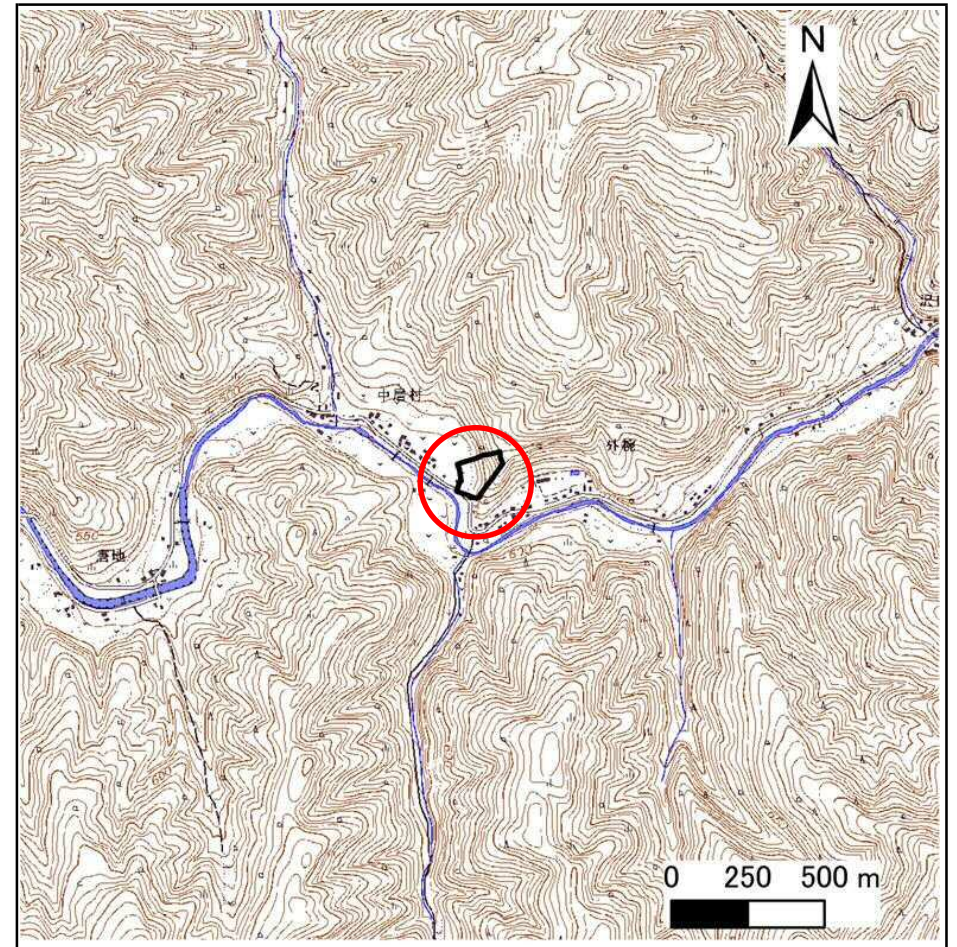
土砂災害防止に関する基礎調査(急傾斜地の崩壊)

表紙 概況、位置図

自然現象の種類	急傾斜地の崩壊
箇所番号	483AN5576-1
箇所名	中居村D
所在地	下閉伊郡岩泉町釜津田字中居村
調査機関	岩手県沿岸広域振興局土木部岩泉土木センター



概況図(S=1:200,000)



位置図(S=1:25,000)

急傾斜地の崩壊区域調書

様式3-1 危害のおそれのある土地、著しい危害のおそれのある土地の設定図

調査年度 2025年度

急傾斜地の位置 箇所番号 483AN5576-1 箇所名 中居村D 所在地 下関伊郡岩泉町釜津田字中居村



凡例	■ 上端	— 横断測線	▭ 危害のおそれのある土地の区域	▭ 土石等の移動による力が100kN/m ² を超える範囲
	▲ 下端		▭ 著しい危害のおそれのある土地の区域	▭ 土石等の堆積高が3mを超える範囲

急傾斜地の崩壊区域調書

様式3-2 建築物に作用すると想定される衝撃に関する事項(1/1)

調査年度 2025年度

急傾斜地の位置		箇所番号			箇所名		所在地									
		483AN5576-1			中居村D		下関伊郡岩泉町釜津田字中居村									
横断 測線 番号	急傾斜地の下端に隣接する土地								急傾斜地内							
	土石等の移動の高さと力の大きさ				土石等の堆積高さと力の大きさ				土石等の移動の高さと力の大きさ				土石等の堆積高さと力の大きさ			
	区分	高さ (m)	下端からの距離 (m)	力の大きさ (kN/m ²)	区分	下端からの水平 距離(m)	高さ (m)	力の大きさ (kN/m ²)	区分	高さ (m)	上端からの比高 (m)	力の大きさ (kN/m ²)	区分	上端からの比高 (m)	高さ (m)	力の大きさ (kN/m ²)
1	100kN/m ² を超える	1.00	0.00 ~ 4.04	166.16	3mを超える	0.00 ~ 2.44	4.19	22.45	100kN/m ² を超える	1.00	10.66 ~ 72.04	166.16	3mを超える	25.00 ~ 72.04	4.19	22.45
	それ以外	1.00	4.04 ~ 11.82	100.00	それ以外	2.44 ~ 11.82	3.00	16.05	それ以外	1.00	5.00 ~ 10.66	100.00	それ以外	5.00 ~ 25.00	3.00	16.05
2	100kN/m ² を超える	1.00	0.00 ~ 4.09	167.07	3mを超える	0.00 ~ 2.53	4.27	22.87	100kN/m ² を超える	1.00	10.82 ~ 70.00	167.07	3mを超える	25.00 ~ 70.00	4.27	22.87
	それ以外	1.00	4.09 ~ 11.87	100.00	それ以外	2.53 ~ 11.87	3.00	16.05	それ以外	1.00	5.00 ~ 10.82	100.00	それ以外	5.00 ~ 25.00	3.00	16.05
3	100kN/m ² を超える	1.00	0.00 ~ 4.10	167.33	3mを超える	0.00 ~ 2.55	4.29	22.96	100kN/m ² を超える	1.00	10.87 ~ 74.00	167.33	3mを超える	25.00 ~ 74.00	4.29	22.96
	それ以外	1.00	4.10 ~ 11.89	100.00	それ以外	2.55 ~ 11.89	3.00	16.05	それ以外	1.00	5.00 ~ 10.87	100.00	それ以外	5.00 ~ 25.00	3.00	16.05
4	100kN/m ² を超える	1.00	0.00 ~ 4.00	165.37	3mを超える	0.00 ~ 2.52	4.27	22.84	100kN/m ² を超える	1.00	10.81 ~ 52.00	165.37	3mを超える	25.00 ~ 52.00	4.27	22.84
	それ以外	1.00	4.00 ~ 11.78	100.00	それ以外	2.52 ~ 11.78	3.00	16.05	それ以外	1.00	5.00 ~ 10.81	100.00	それ以外	5.00 ~ 25.00	3.00	16.05
5	100kN/m ² を超える	1.00	0.00 ~ 3.61	158.35	3mを超える	0.00 ~ 1.33	3.65	19.51	100kN/m ² を超える	1.00	10.53 ~ 42.00	158.35	3mを超える	25.00 ~ 42.00	3.65	19.51
	それ以外	1.00	3.61 ~ 11.39	100.00	それ以外	1.33 ~ 11.39	3.00	16.05	それ以外	1.00	5.00 ~ 10.53	100.00	それ以外	5.00 ~ 25.00	3.00	16.05
6	100kN/m ² を超える	1.00	0.00 ~ 2.57	140.39	3mを超える	— ~ —	—	—	100kN/m ² を超える	1.00	11.01 ~ 22.00	140.39	3mを超える	— ~ —	—	—
	それ以外	1.00	2.57 ~ 10.36	100.00	それ以外	0.00 ~ 10.36	2.91	15.57	それ以外	1.00	5.00 ~ 11.01	100.00	それ以外	5.00 ~ 22.00	2.91	15.57
7	100kN/m ² を超える	1.00	0.00 ~ 2.73	143.12	3mを超える	— ~ —	—	—	100kN/m ² を超える	1.00	10.92 ~ 23.09	143.12	3mを超える	— ~ —	—	—
	それ以外	1.00	2.73 ~ 10.52	100.00	それ以外	0.00 ~ 10.52	2.89	15.46	それ以外	1.00	5.00 ~ 10.92	100.00	それ以外	5.00 ~ 23.09	2.89	15.46
8	100kN/m ² を超える	1.00	0.00 ~ 2.28	135.50	3mを超える	— ~ —	—	—	100kN/m ² を超える	1.00	11.01 ~ 20.00	135.50	3mを超える	— ~ —	—	—
	それ以外	1.00	2.28 ~ 10.06	100.00	それ以外	0.00 ~ 10.06	2.91	15.57	それ以外	1.00	5.00 ~ 11.01	100.00	それ以外	5.00 ~ 20.00	2.91	15.57
	100kN/m ² を超える		~		3mを超える	~			100kN/m ² を超える		~		3mを超える	~		
	それ以外		~		それ以外	~			それ以外		~		それ以外	~		
	100kN/m ² を超える		~		3mを超える	~			100kN/m ² を超える		~		3mを超える	~		
	それ以外		~		それ以外	~			それ以外		~		それ以外	~		
	100kN/m ² を超える		~		3mを超える	~			100kN/m ² を超える		~		3mを超える	~		
	それ以外		~		それ以外	~			それ以外		~		それ以外	~		
	100kN/m ² を超える		~		3mを超える	~			100kN/m ² を超える		~		3mを超える	~		
	それ以外		~		それ以外	~			それ以外		~		それ以外	~		
	100kN/m ² を超える		~		3mを超える	~			100kN/m ² を超える		~		3mを超える	~		
	それ以外		~		それ以外	~			それ以外		~		それ以外	~		
	100kN/m ² を超える		~		3mを超える	~			100kN/m ² を超える		~		3mを超える	~		
	それ以外		~		それ以外	~			それ以外		~		それ以外	~		