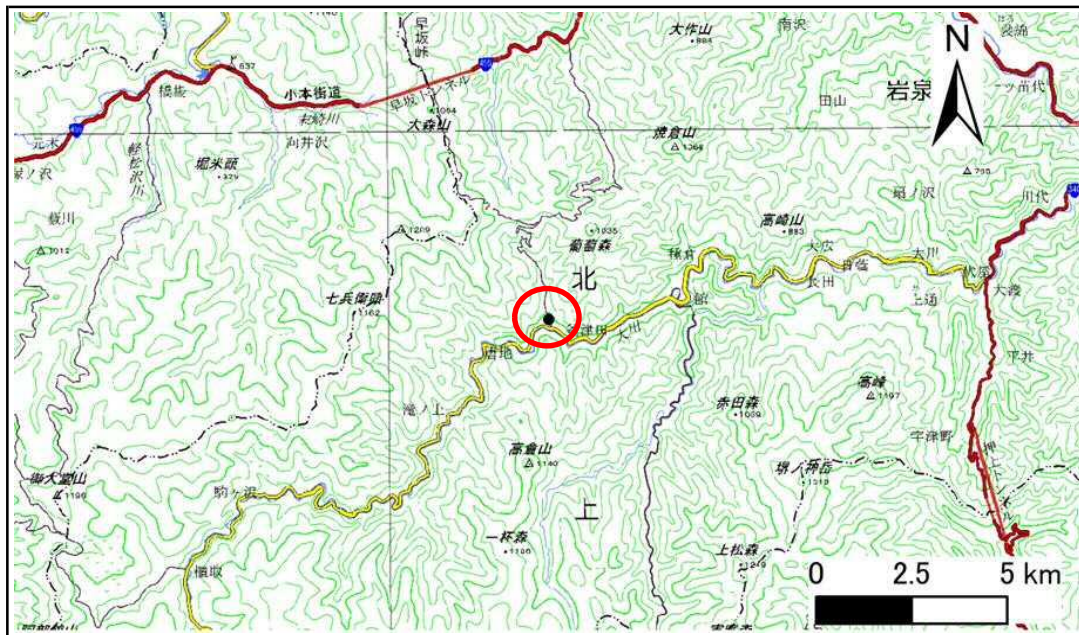


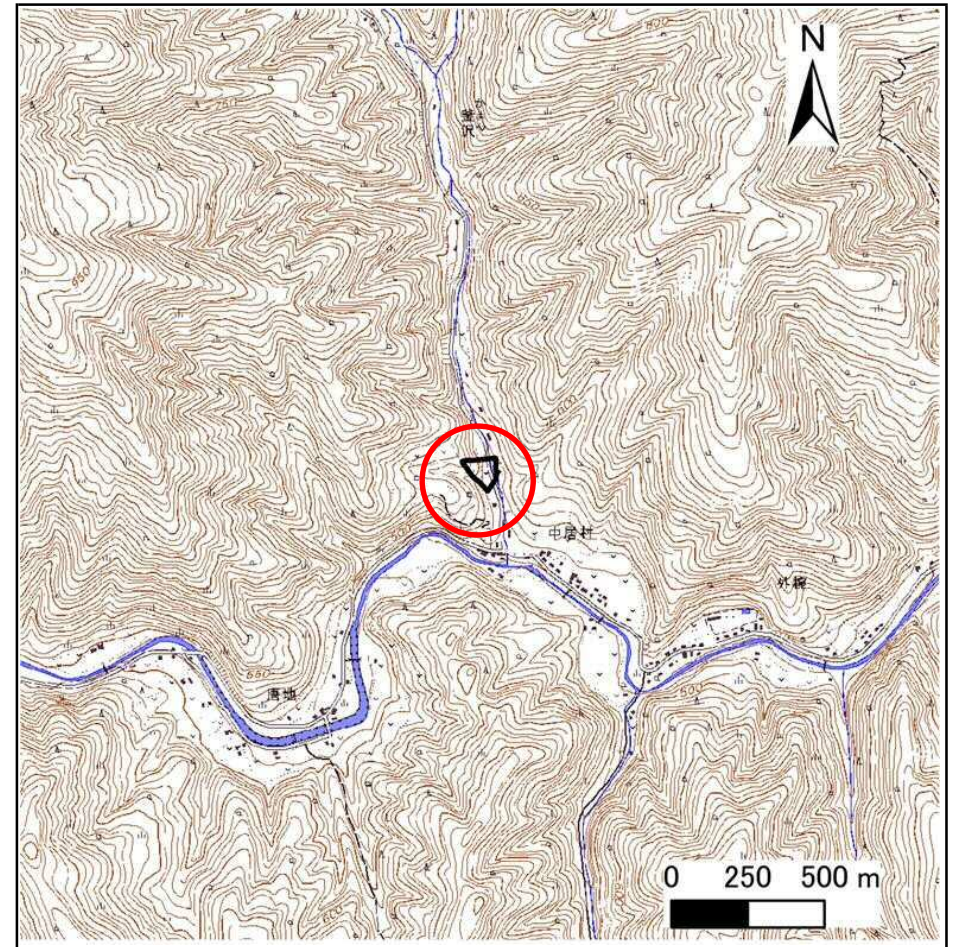
土砂災害防止に関する基礎調査(急傾斜地の崩壊)

表紙 概況、位置図

自然現象の種類	急傾斜地の崩壊
箇所番号	483AN5572-2
箇所名	中居村C
所在地	下閉伊郡岩泉町釜津田字中居村
調査機関	岩手県沿岸広域振興局土木部岩泉土木センター



概況図(S=1:200,000)



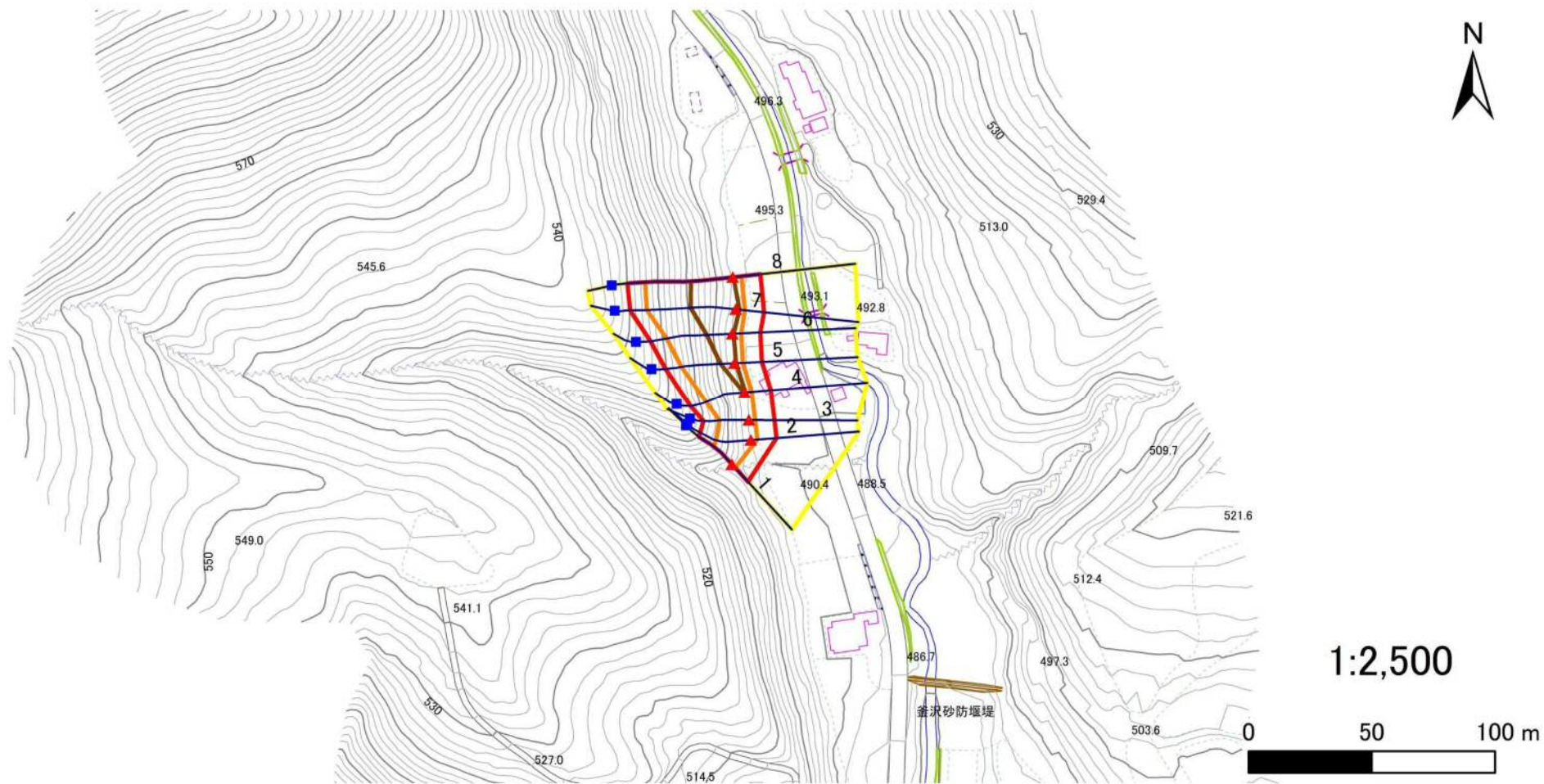
位置図(S=1:25,000)

急傾斜地の崩壊区域調書

様式3-1 危害のおそれのある土地、著しい危害のおそれのある土地の設定図

調査年度 2025年度

急傾斜地の位置 箇所番号 483AN5572-2 箇所名 中居村C 所在地 下閉伊郡岩泉町釜津田字中居村



- | | | | | |
|-----------|----------------------------------------|------------------------------------------|-------------------------------------------------------------------------------|-------------------------------------------------------------------------------------------------------|
| 凡例 | ■ 上端 | — 横断測線 | 危険のおそれのある土地の区域 | 土石等の移動による力が100kN/m ² を超える範囲 |
| | ▲ 下端 | | 著しい危険のおそれのある土地の区域 | 土石等の堆積高が3mを超える範囲 |

急傾斜地の崩壊区域調書

様式3-2 建築物に作用すると想定される衝撃に関する事項(1/1)

調査年度 2025年度

急傾斜地の位置		箇所番号			箇所名		所在地		調査年度 2025年度							
		483AN5572-2			中居村C		下関伊郡岩泉町釜津田字中居村									
横断 測線 番号	急傾斜地の下端に隣接する土地								急傾斜地内							
	土石等の移動の高さと力の大きさ				土石等の堆積高さと力の大きさ				土石等の移動の高さと力の大きさ				土石等の堆積高さと力の大きさ			
	区分	高さ (m)	下端からの距離 (m)	力の大きさ (kN/m ²)	区分	下端からの水平 距離(m)	高さ (m)	力の大きさ (kN/m ²)	区分	高さ (m)	上端からの比高 (m)	力の大きさ (kN/m ²)	区分	上端からの比高 (m)	高さ (m)	力の大きさ (kN/m ²)
1	100kN/m ² を超える	1.00	0.00 ~ 1.92	129.61	3mを超える	— ~ —	—	—	100kN/m ² を超える	1.00	10.57 ~ 18.00	129.61	3mを超える	— ~ —	—	—
	それ以外	1.00	1.92 ~ 9.71	100.00	それ以外	0.00 ~ 9.71	2.33	12.45	それ以外	1.00	5.00 ~ 10.57	100.00	それ以外	5.00 ~ 18.00	2.33	12.45
2	100kN/m ² を超える	1.00	0.00 ~ 2.61	141.01	3mを超える	— ~ —	—	—	100kN/m ² を超える	1.00	10.54 ~ 22.00	141.01	3mを超える	— ~ —	—	—
	それ以外	1.00	2.61 ~ 10.39	100.00	それ以外	0.00 ~ 10.39	2.74	14.68	それ以外	1.00	5.00 ~ 10.54	100.00	それ以外	5.00 ~ 22.00	2.74	14.68
3	100kN/m ² を超える	1.00	0.00 ~ 2.57	140.35	3mを超える	— ~ —	—	—	100kN/m ² を超える	1.00	11.02 ~ 22.00	140.35	3mを超える	— ~ —	—	—
	それ以外	1.00	2.57 ~ 10.35	100.00	それ以外	0.00 ~ 10.35	2.91	15.58	それ以外	1.00	5.00 ~ 11.02	100.00	それ以外	5.00 ~ 22.00	2.91	15.58
4	100kN/m ² を超える	1.00	0.00 ~ 2.98	147.28	3mを超える	0.00 ~ 0.39	3.23	17.27	100kN/m ² を超える	1.00	10.83 ~ 25.17	147.28	3mを超える	25.00 ~ 25.17	3.23	17.27
	それ以外	1.00	2.98 ~ 10.76	100.00	それ以外	0.39 ~ 10.76	3.00	16.05	それ以外	1.00	5.00 ~ 10.83	100.00	それ以外	5.00 ~ 25.00	3.00	16.05
5	100kN/m ² を超える	1.00	0.00 ~ 3.36	154.00	3mを超える	0.00 ~ 0.61	3.35	17.93	100kN/m ² を超える	1.00	10.86 ~ 30.00	154.00	3mを超える	25.00 ~ 30.00	3.35	17.93
	それ以外	1.00	3.36 ~ 11.15	100.00	それ以外	0.61 ~ 11.15	3.00	16.05	それ以外	1.00	5.00 ~ 10.86	100.00	それ以外	5.00 ~ 25.00	3.00	16.05
6	100kN/m ² を超える	1.00	0.00 ~ 3.57	157.77	3mを超える	0.00 ~ 0.55	3.31	17.73	100kN/m ² を超える	1.00	10.74 ~ 33.92	157.77	3mを超える	25.00 ~ 33.92	3.31	17.73
	それ以外	1.00	3.57 ~ 11.36	100.00	それ以外	0.55 ~ 11.36	3.00	16.05	それ以外	1.00	5.00 ~ 10.74	100.00	それ以外	5.00 ~ 25.00	3.00	16.05
7	100kN/m ² を超える	1.00	0.00 ~ 3.71	160.23	3mを超える	0.00 ~ 1.47	3.74	20.02	100kN/m ² を超える	1.00	10.57 ~ 40.00	160.23	3mを超える	25.00 ~ 40.00	3.74	20.02
	それ以外	1.00	3.71 ~ 11.50	100.00	それ以外	1.47 ~ 11.50	3.00	16.05	それ以外	1.00	5.00 ~ 10.57	100.00	それ以外	5.00 ~ 25.00	3.00	16.05
8	100kN/m ² を超える	1.00	0.00 ~ 3.56	157.57	3mを超える	0.00 ~ 0.31	3.16	16.93	100kN/m ² を超える	1.00	10.53 ~ 38.20	157.57	3mを超える	25.00 ~ 38.20	3.16	16.93
	それ以外	1.00	3.56 ~ 11.35	100.00	それ以外	0.31 ~ 11.35	3.00	16.05	それ以外	1.00	5.00 ~ 10.53	100.00	それ以外	5.00 ~ 25.00	3.00	16.05
	100kN/m ² を超える		~		3mを超える	~			100kN/m ² を超える		~		3mを超える	~		
	それ以外		~		それ以外	~			それ以外		~		それ以外	~		
	100kN/m ² を超える		~		3mを超える	~			100kN/m ² を超える		~		3mを超える	~		
	それ以外		~		それ以外	~			それ以外		~		それ以外	~		
	100kN/m ² を超える		~		3mを超える	~			100kN/m ² を超える		~		3mを超える	~		
	それ以外		~		それ以外	~			それ以外		~		それ以外	~		
	100kN/m ² を超える		~		3mを超える	~			100kN/m ² を超える		~		3mを超える	~		
	それ以外		~		それ以外	~			それ以外		~		それ以外	~		
	100kN/m ² を超える		~		3mを超える	~			100kN/m ² を超える		~		3mを超える	~		
	それ以外		~		それ以外	~			それ以外		~		それ以外	~		
	100kN/m ² を超える		~		3mを超える	~			100kN/m ² を超える		~		3mを超える	~		
	それ以外		~		それ以外	~			それ以外		~		それ以外	~		