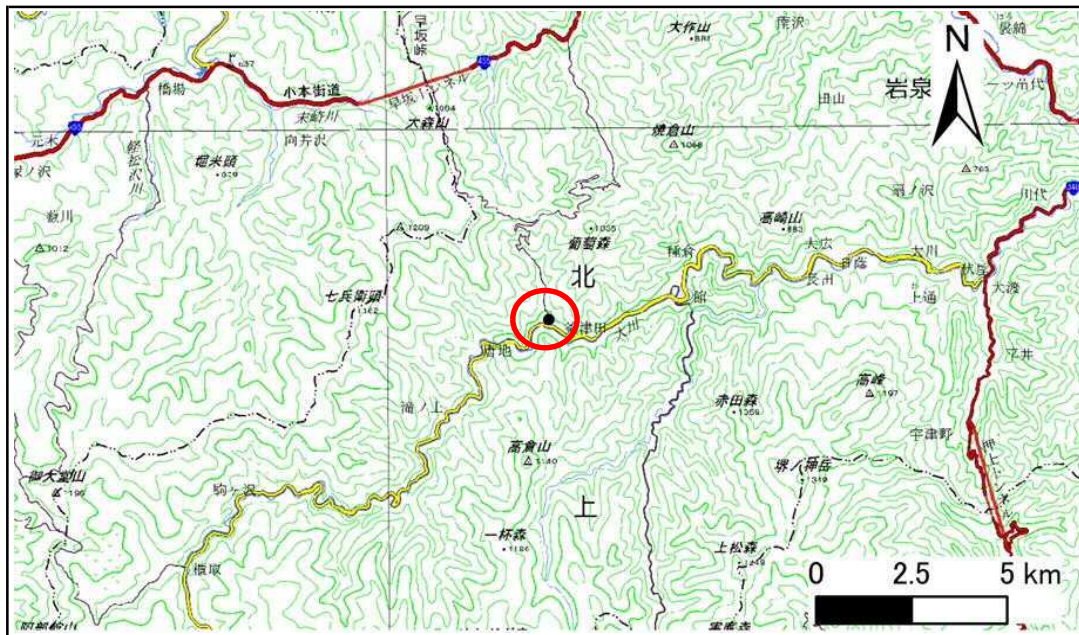


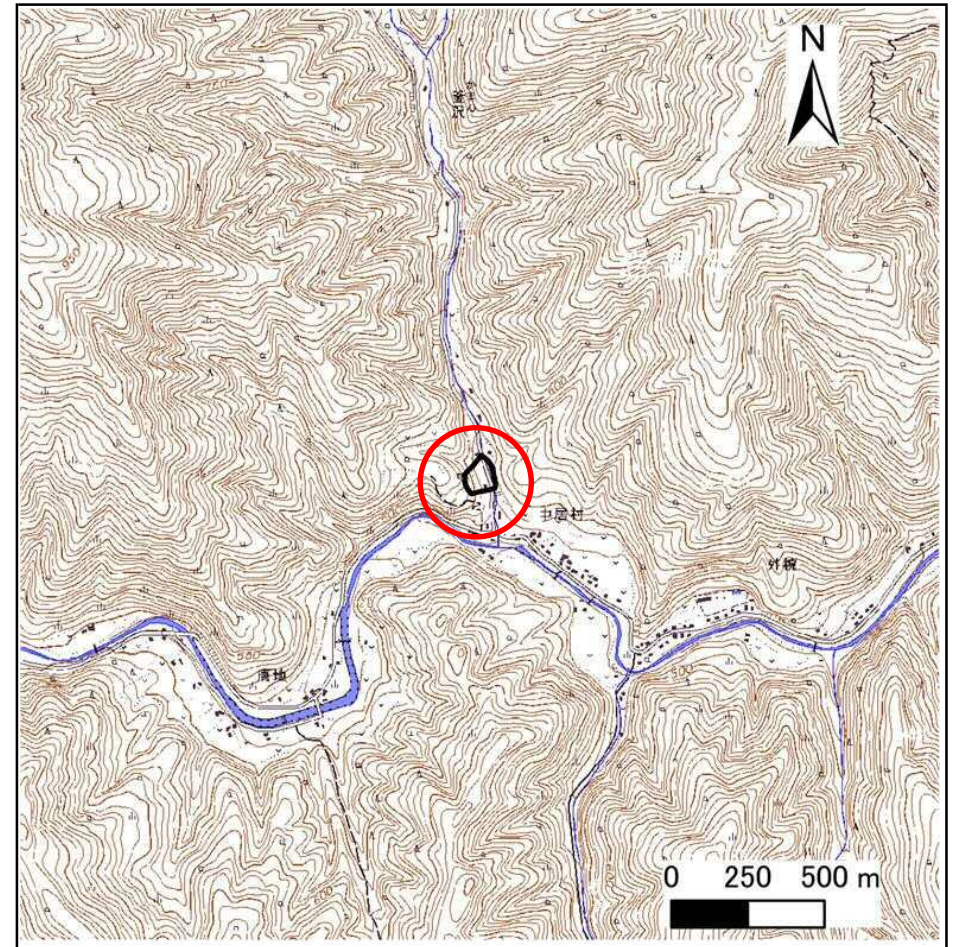
# 土砂災害防止に関する基礎調査(急傾斜地の崩壊)

表紙 概況、位置図

自然現象の種類	急傾斜地の崩壊
箇所番号	483AN5572-1
箇所名	釜沢8号
所在地	下閉伊郡岩泉町釜津田字釜沢
調査機関	岩手県沿岸広域振興局土木部岩泉土木センター



概況図(S=1:200,000)



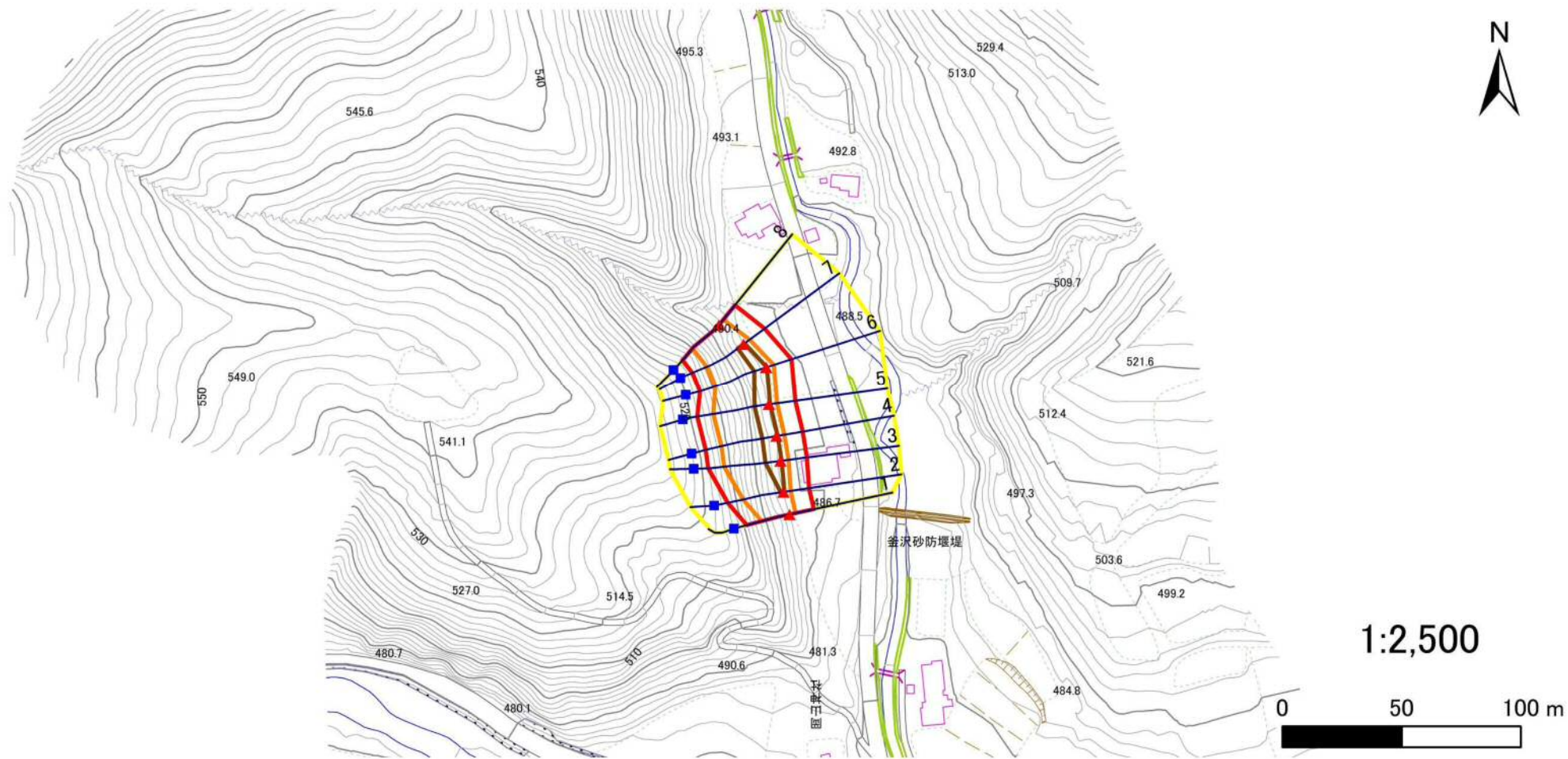
位置図(S=1:25,000)

# 急傾斜地の崩壊区域調書

様式3-1 危害のおそれのある土地、著しい危害のおそれのある土地の設定図

調査年度 2025年度

急傾斜地の位置 箇所番号 483AN5572-1 箇所名 釜沢8号 所在地 下閉伊郡岩泉町釜津田字釜沢



- |           |  |  |  |  |
|-----------|--|--|--|--|
| <b>凡例</b> | <span style="color: blue;">■</span> 上端 | <span style="color: blue;">—</span> 横断測線 | <span style="border: 2px solid yellow; display: inline-block; width: 20px; height: 10px;"></span> 危害のおそれのある土地の区域 | <span style="border: 2px solid orange; display: inline-block; width: 20px; height: 10px;"></span> 土石等の移動による力が100kN/m <sup>2</sup> を超える範囲 |
|           | <span style="color: red;">▲</span> 下端  |  | <span style="border: 2px solid red; display: inline-block; width: 20px; height: 10px;"></span> 著しい危害のおそれのある土地の区域 | <span style="border: 2px solid red; display: inline-block; width: 20px; height: 10px;"></span> 土石等の堆積高が3mを超える範囲                          |

# 急傾斜地の崩壊区域調書

様式3-2 建築物に作用すると想定される衝撃に関する事項(1/1)

調査年度 2025年度

急傾斜地の位置		箇所番号			箇所名		釜沢8号		所在地		下関伊郡岩泉町釜津田字釜沢					
横断 測線 番号	急傾斜地の下端に隣接する土地								急傾斜地内							
	土石等の移動の高さと力の大きさ				土石等の堆積高さと力の大きさ				土石等の移動の高さと力の大きさ				土石等の堆積高さと力の大きさ			
	区分	高さ (m)	下端からの距離 (m)	力の大きさ (kN/m <sup>2</sup> )	区分	下端からの水平 距離(m)	高さ (m)	力の大きさ (kN/m <sup>2</sup> )	区分	高さ (m)	上端からの比高 (m)	力の大きさ (kN/m <sup>2</sup> )	区分	上端からの比高 (m)	高さ (m)	力の大きさ (kN/m <sup>2</sup> )
1	100kN/m <sup>2</sup> を超える	1.00	0.00 ~ 2.58	140.45	3mを超える	— ~ —	—	—	100kN/m <sup>2</sup> を超える	1.00	11.00 ~ 22.00	140.45	3mを超える	— ~ —	—	—
	それ以外	1.00	2.58 ~ 10.36	100.00	それ以外	0.00 ~ 10.36	2.91	15.56	それ以外	1.00	5.00 ~ 11.00	100.00	それ以外	5.00 ~ 22.00	2.91	15.56
2	100kN/m <sup>2</sup> を超える	1.00	0.00 ~ 3.06	148.68	3mを超える	0.00 ~ 0.38	3.22	17.23	100kN/m <sup>2</sup> を超える	1.00	10.81 ~ 26.00	148.68	3mを超える	25.00 ~ 26.00	3.22	17.23
	それ以外	1.00	3.06 ~ 10.84	100.00	それ以外	0.38 ~ 10.84	3.00	16.05	それ以外	1.00	5.00 ~ 10.81	100.00	それ以外	5.00 ~ 25.00	3.00	16.05
3	100kN/m <sup>2</sup> を超える	1.00	0.00 ~ 3.36	153.99	3mを超える	0.00 ~ 0.46	3.25	17.41	100kN/m <sup>2</sup> を超える	1.00	10.61 ~ 30.30	153.99	3mを超える	25.00 ~ 30.30	3.25	17.41
	それ以外	1.00	3.36 ~ 11.15	100.00	それ以外	0.46 ~ 11.15	3.00	16.05	それ以外	1.00	5.00 ~ 10.61	100.00	それ以外	5.00 ~ 25.00	3.00	16.05
4	100kN/m <sup>2</sup> を超える	1.00	0.00 ~ 3.34	153.60	3mを超える	0.00 ~ 0.45	3.25	17.37	100kN/m <sup>2</sup> を超える	1.00	10.60 ~ 30.00	153.60	3mを超える	25.00 ~ 30.00	3.25	17.37
	それ以外	1.00	3.34 ~ 11.12	100.00	それ以外	0.45 ~ 11.12	3.00	16.05	それ以外	1.00	5.00 ~ 10.60	100.00	それ以外	5.00 ~ 25.00	3.00	16.05
5	100kN/m <sup>2</sup> を超える	1.00	0.00 ~ 3.33	153.47	3mを超える	0.00 ~ 0.43	3.23	17.31	100kN/m <sup>2</sup> を超える	1.00	10.58 ~ 30.03	153.47	3mを超える	25.00 ~ 30.03	3.23	17.31
	それ以外	1.00	3.33 ~ 11.12	100.00	それ以外	0.43 ~ 11.12	3.00	16.05	それ以外	1.00	5.00 ~ 10.58	100.00	それ以外	5.00 ~ 25.00	3.00	16.05
6	100kN/m <sup>2</sup> を超える	1.00	0.00 ~ 3.30	152.87	3mを超える	0.00 ~ 0.23	3.13	16.74	100kN/m <sup>2</sup> を超える	1.00	10.59 ~ 29.40	152.87	3mを超える	25.00 ~ 29.40	3.13	16.74
	それ以外	1.00	3.30 ~ 11.08	100.00	それ以外	0.23 ~ 11.08	3.00	16.05	それ以外	1.00	5.00 ~ 10.59	100.00	それ以外	5.00 ~ 25.00	3.00	16.05
7	100kN/m <sup>2</sup> を超える	1.00	0.00 ~ 3.18	150.79	3mを超える	0.00 ~ 0.47	3.28	17.56	100kN/m <sup>2</sup> を超える	1.00	11.03 ~ 27.81	150.79	3mを超える	25.00 ~ 27.81	3.28	17.56
	それ以外	1.00	3.18 ~ 10.96	100.00	それ以外	0.47 ~ 10.96	3.00	16.05	それ以外	1.00	5.00 ~ 11.03	100.00	それ以外	5.00 ~ 25.00	3.00	16.05
8	100kN/m <sup>2</sup> を超える	1.00	0.00 ~ 2.89	145.72	3mを超える	— ~ —	—	—	100kN/m <sup>2</sup> を超える	1.00	10.95 ~ 24.50	145.72	3mを超える	— ~ —	—	—
	それ以外	1.00	2.89 ~ 10.67	100.00	それ以外	0.00 ~ 10.67	2.90	15.50	それ以外	1.00	5.00 ~ 10.95	100.00	それ以外	5.00 ~ 24.50	2.90	15.50
	100kN/m <sup>2</sup> を超える		~		3mを超える	~			100kN/m <sup>2</sup> を超える		~		3mを超える	~		
	それ以外		~		それ以外	~			それ以外		~		それ以外	~		
	100kN/m <sup>2</sup> を超える		~		3mを超える	~			100kN/m <sup>2</sup> を超える		~		3mを超える	~		
	それ以外		~		それ以外	~			それ以外		~		それ以外	~		
	100kN/m <sup>2</sup> を超える		~		3mを超える	~			100kN/m <sup>2</sup> を超える		~		3mを超える	~		
	それ以外		~		それ以外	~			それ以外		~		それ以外	~		
	100kN/m <sup>2</sup> を超える		~		3mを超える	~			100kN/m <sup>2</sup> を超える		~		3mを超える	~		
	それ以外		~		それ以外	~			それ以外		~		それ以外	~		
	100kN/m <sup>2</sup> を超える		~		3mを超える	~			100kN/m <sup>2</sup> を超える		~		3mを超える	~		
	それ以外		~		それ以外	~			それ以外		~		それ以外	~		