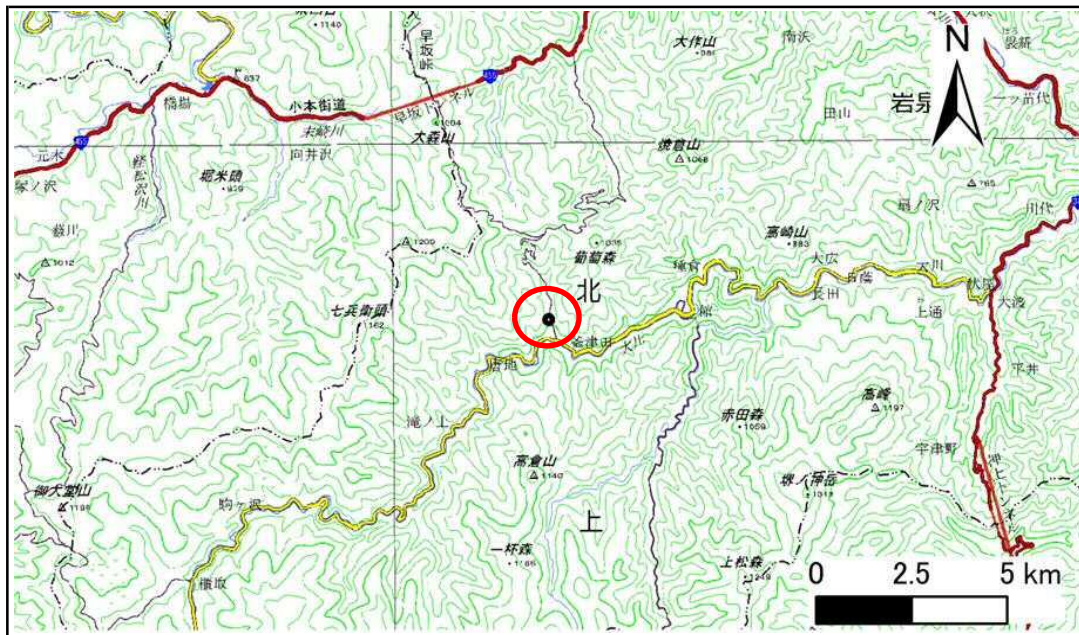


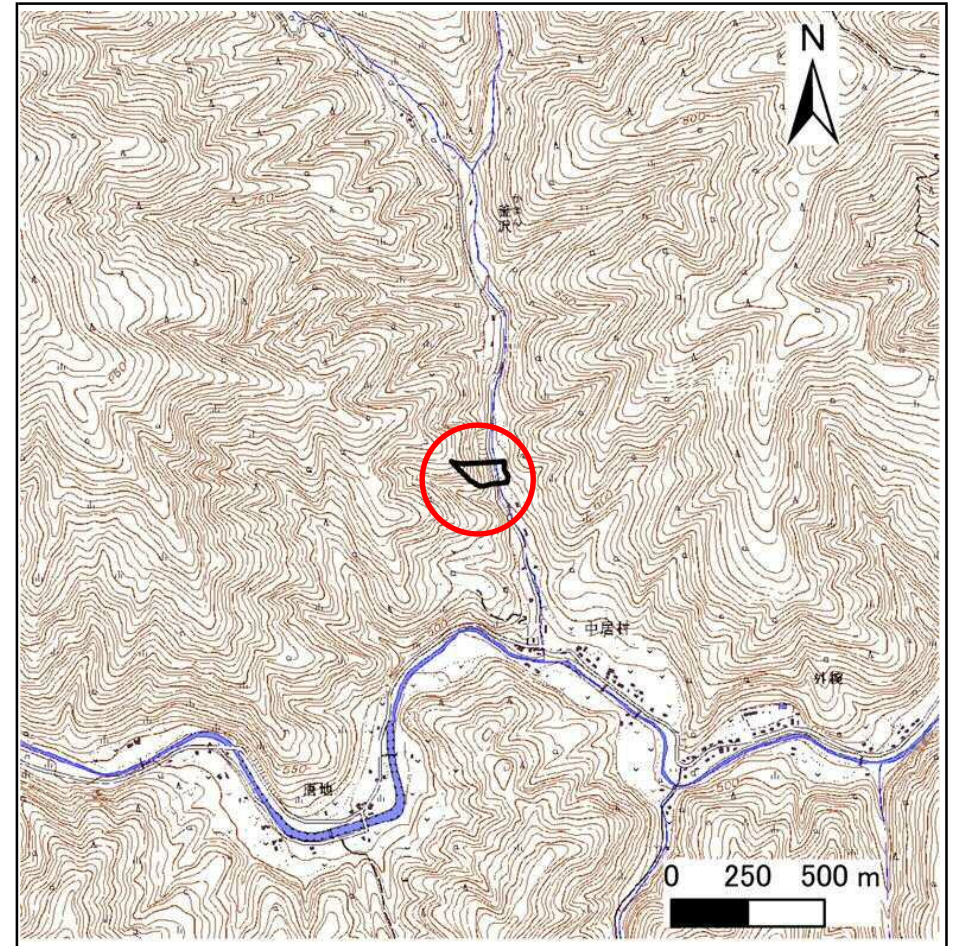
土砂災害防止に関する基礎調査(急傾斜地の崩壊)

表紙 概況、位置図

自然現象の種類	急傾斜地の崩壊
箇所番号	483AN5571-3
箇所名	中居村B
所在地	下閉伊郡岩泉町釜津田字中居村
調査機関	岩手県沿岸広域振興局土木部岩泉土木センター



概況図(S=1:200,000)



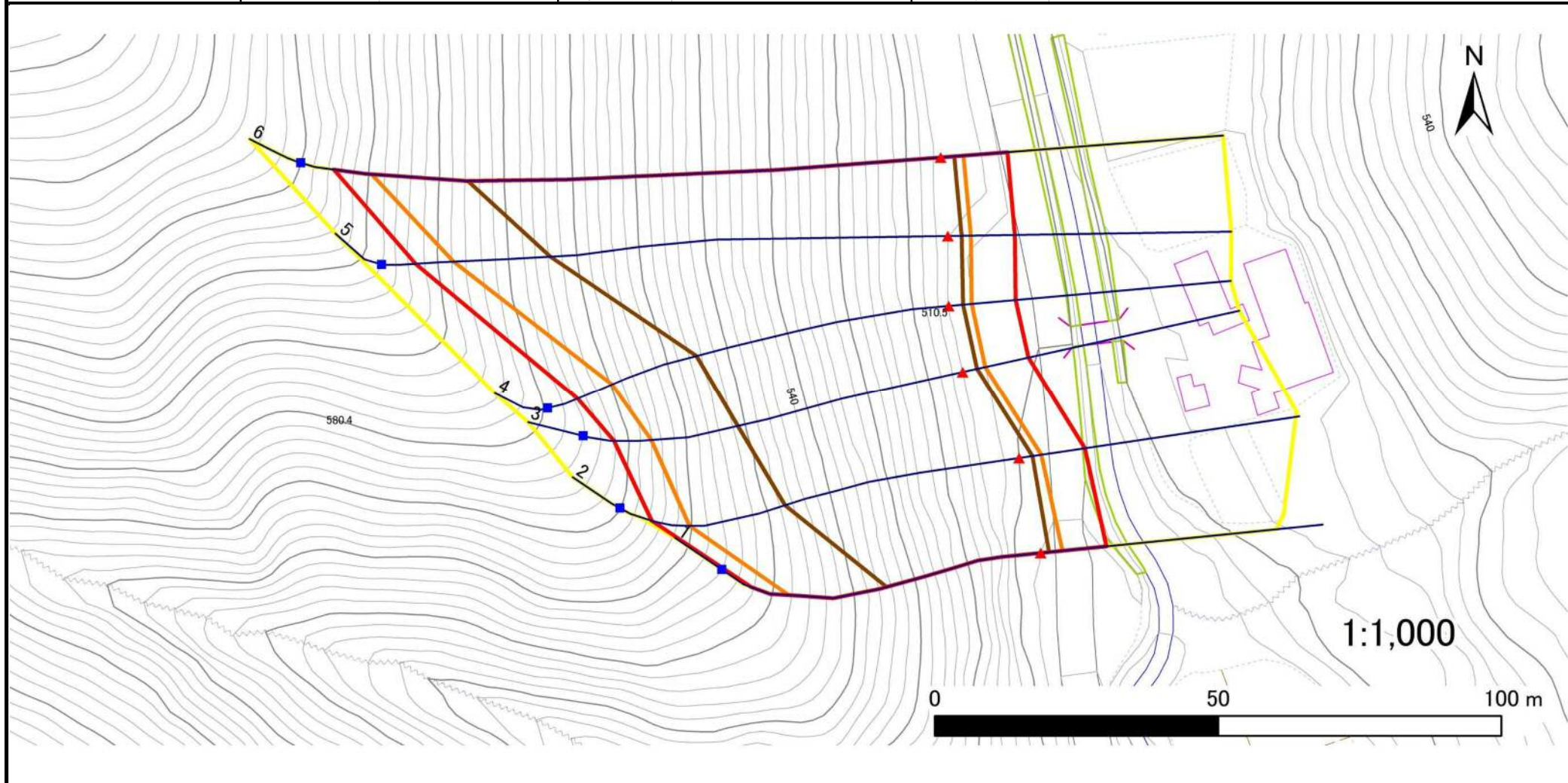
位置図(S=1:25,000)

急傾斜地の崩壊区域調書

様式3-1 危害のおそれのある土地、著しい危害のおそれのある土地の設定図

調査年度 2025年度

急傾斜地の位置 箇所番号 483AN5571-3 箇所名 中居村B 所在地 下閉伊郡岩泉町釜津田字中居村



- | | | | | |
|-----------|--|--|--|--|
| 凡例 | ■ 上端 | — 横断測線 | 危害のおそれのある土地の区域 | 土石等の移動による力が100kN/m ² を超える範囲 |
| | ▲ 下端 | | 著しい危害のおそれのある土地の区域 | 土石等の堆積高が3mを超える範囲 |

急傾斜地の崩壊区域調書

様式3-2 建築物に作用すると想定される衝撃に関する事項(1/1)

調査年度 2025年度

急傾斜地の位置		箇所番号			箇所名		所在地									
		483AN557I-3			中居村B		下関伊郡岩泉町釜津田字中居村									
横断 測線 番号	急傾斜地の下端に隣接する土地								急傾斜地内							
	土石等の移動の高さと力の大きさ				土石等の堆積高さと力の大きさ				土石等の移動の高さと力の大きさ				土石等の堆積高さと力の大きさ			
	区分	高さ (m)	下端からの距離 (m)	力の大きさ (kN/m ²)	区分	下端からの水平 距離(m)	高さ (m)	力の大きさ (kN/m ²)	区分	高さ (m)	上端からの比高 (m)	力の大きさ (kN/m ²)	区分	上端からの比高 (m)	高さ (m)	力の大きさ (kN/m ²)
1	100kN/m ² を超える	1.00	0.00 ~ 3.87	163.07	3mを超える	0.00 ~ 1.49	3.76	20.11	100kN/m ² を超える	1.00	10.59 ~ 48.00	163.07	3mを超える	25.00 ~ 48.00	3.76	20.11
	それ以外	1.00	3.87 ~ 11.65	100.00	それ以外	1.49 ~ 11.65	3.00	16.05	それ以外	1.00	5.00 ~ 10.59	100.00	それ以外	5.00 ~ 25.00	3.00	16.05
2	100kN/m ² を超える	1.00	0.00 ~ 3.98	164.99	3mを超える	0.00 ~ 2.40	4.16	22.28	100kN/m ² を超える	1.00	10.61 ~ 60.00	164.99	3mを超える	25.00 ~ 60.00	4.16	22.28
	それ以外	1.00	3.98 ~ 11.76	100.00	それ以外	2.40 ~ 11.76	3.00	16.05	それ以外	1.00	5.00 ~ 10.61	100.00	それ以外	5.00 ~ 25.00	3.00	16.05
3	100kN/m ² を超える	1.00	0.00 ~ 4.08	166.85	3mを超える	0.00 ~ 2.58	4.32	23.12	100kN/m ² を超える	1.00	10.94 ~ 62.00	166.85	3mを超える	25.00 ~ 62.00	4.32	23.12
	それ以外	1.00	4.08 ~ 11.86	100.00	それ以外	2.58 ~ 11.86	3.00	16.05	それ以外	1.00	5.00 ~ 10.94	100.00	それ以外	5.00 ~ 25.00	3.00	16.05
4	100kN/m ² を超える	1.00	0.00 ~ 4.09	167.02	3mを超える	0.00 ~ 2.55	4.30	23.00	100kN/m ² を超える	1.00	10.88 ~ 65.64	167.02	3mを超える	25.00 ~ 65.64	4.30	23.00
	それ以外	1.00	4.09 ~ 11.87	100.00	それ以外	2.55 ~ 11.87	3.00	16.05	それ以外	1.00	5.00 ~ 10.88	100.00	それ以外	5.00 ~ 25.00	3.00	16.05
5	100kN/m ² を超える	1.00	0.00 ~ 4.04	166.15	3mを超える	0.00 ~ 2.42	4.18	22.38	100kN/m ² を超える	1.00	10.64 ~ 83.97	166.15	3mを超える	25.00 ~ 83.97	4.18	22.38
	それ以外	1.00	4.04 ~ 11.82	100.00	それ以外	2.42 ~ 11.82	3.00	16.05	それ以外	1.00	5.00 ~ 10.64	100.00	それ以外	5.00 ~ 25.00	3.00	16.05
6	100kN/m ² を超える	1.00	0.00 ~ 4.05	166.37	3mを超える	0.00 ~ 2.43	4.19	22.43	100kN/m ² を超える	1.00	10.65 ~ 95.38	166.37	3mを超える	25.00 ~ 95.38	4.19	22.43
	それ以外	1.00	4.05 ~ 11.84	100.00	それ以外	2.43 ~ 11.84	3.00	16.05	それ以外	1.00	5.00 ~ 10.65	100.00	それ以外	5.00 ~ 25.00	3.00	16.05
	100kN/m ² を超える		~		3mを超える	~			100kN/m ² を超える		~		3mを超える	~		
	それ以外		~		それ以外	~			それ以外		~		それ以外	~		
	100kN/m ² を超える		~		3mを超える	~			100kN/m ² を超える		~		3mを超える	~		
	それ以外		~		それ以外	~			それ以外		~		それ以外	~		
	100kN/m ² を超える		~		3mを超える	~			100kN/m ² を超える		~		3mを超える	~		
	それ以外		~		それ以外	~			それ以外		~		それ以外	~		
	100kN/m ² を超える		~		3mを超える	~			100kN/m ² を超える		~		3mを超える	~		
	それ以外		~		それ以外	~			それ以外		~		それ以外	~		
	100kN/m ² を超える		~		3mを超える	~			100kN/m ² を超える		~		3mを超える	~		
	それ以外		~		それ以外	~			それ以外		~		それ以外	~		
	100kN/m ² を超える		~		3mを超える	~			100kN/m ² を超える		~		3mを超える	~		
	それ以外		~		それ以外	~			それ以外		~		それ以外	~		