

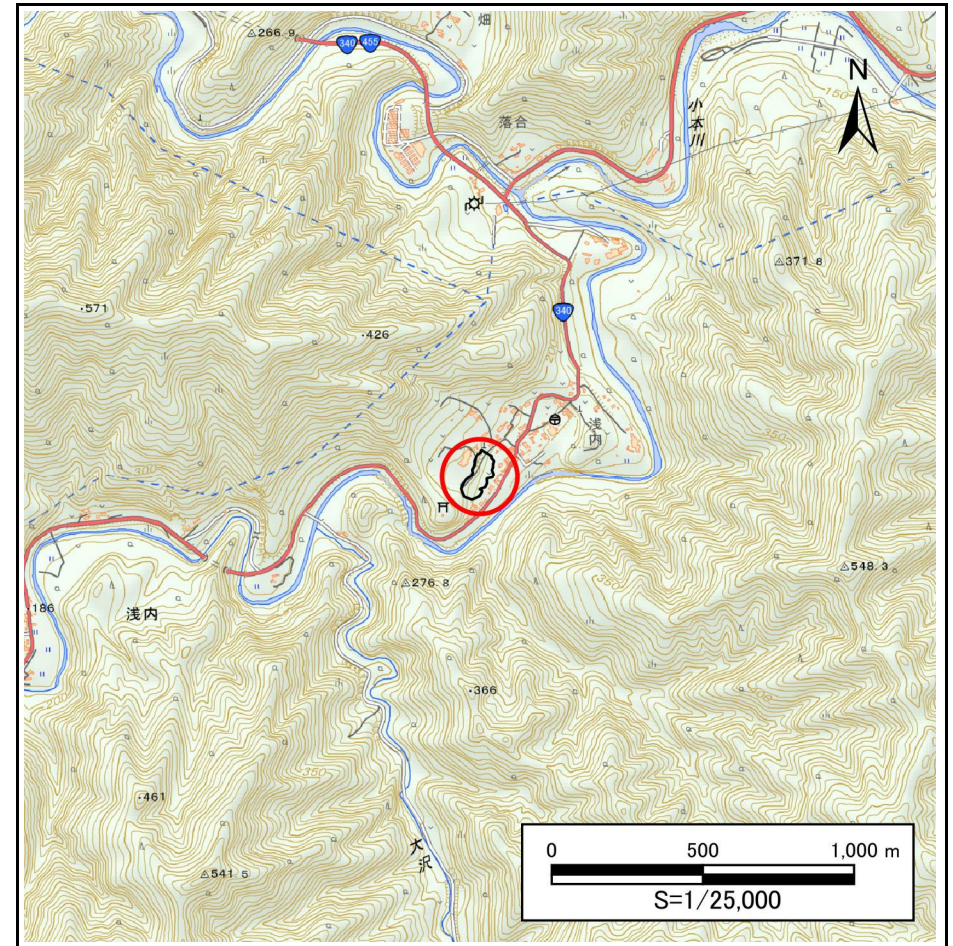
土砂災害防止に関する基礎調査(急傾斜地の崩壊)

表紙 概況、位置図

自然現象の種類	急傾斜地の崩壊
箇所番号	483AN5567-2
箇所名	上系坪B
所在地	下閉伊郡岩泉町浅内字上系坪
調査機関	沿岸広域振興局土木部岩泉土木センター



位置図(S=1:200,000)



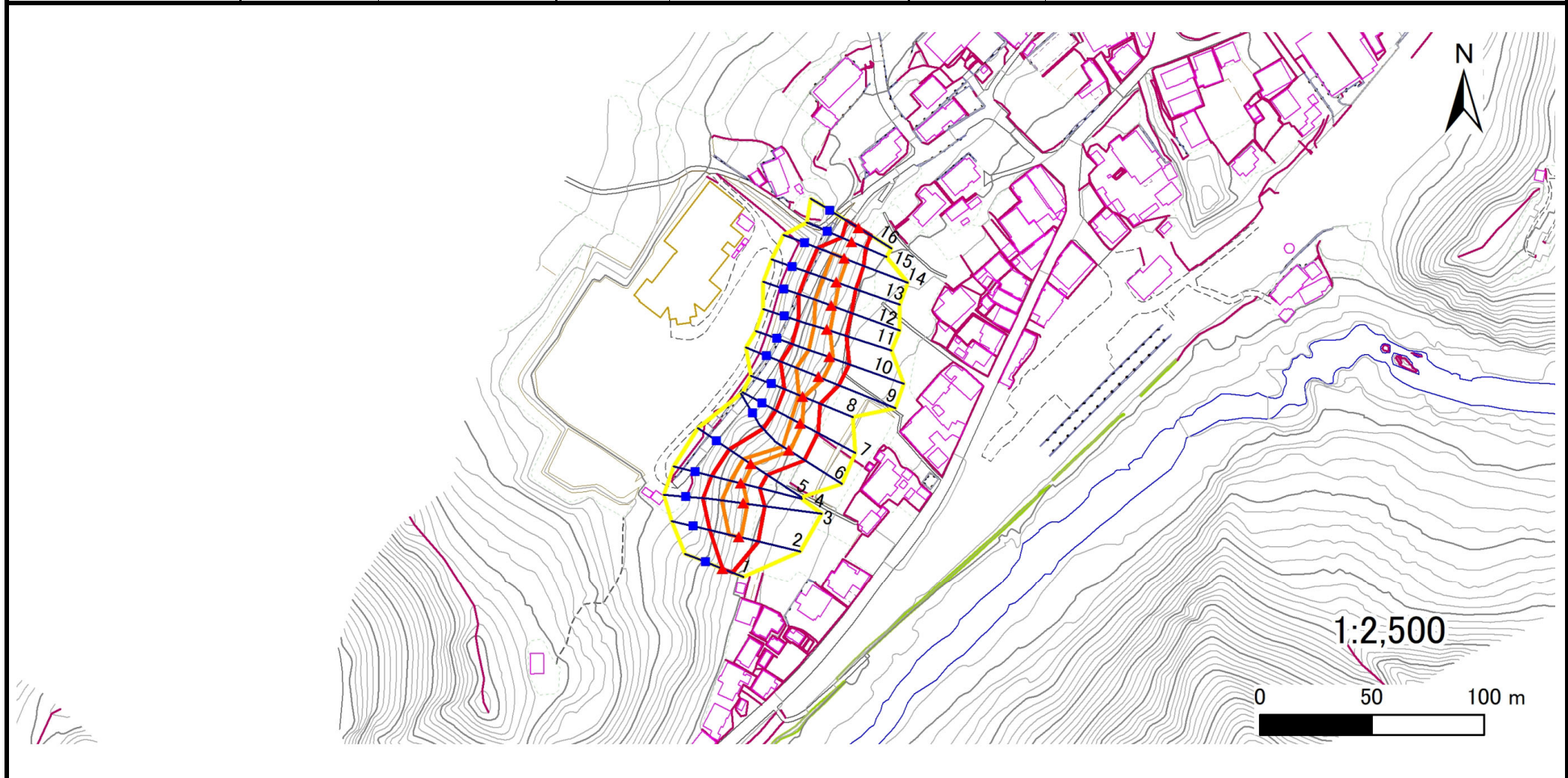
概況図(S=1:25,000)

急傾斜地の崩壊区域調書

様式3-1 危害のおそれのある土地、著しい危害のおそれのある土地の設定図

調査年度 2024年度

急傾斜地の位置 箇所番号 483AN5567-2 箇所名 上糸坪B 所在地 下閉伊郡岩泉町浅内字上糸坪



凡例	■ 上端	— 横断測線	▭ 危害のおそれのある土地の区域	▭ 土石等の移動による力が100kN/m ² を超える範囲
	▲ 下端		▭ 著しい危害のおそれのある土地の区域	▭ 土石等の堆積高が3mを超える範囲

急傾斜地の崩壊区域調書

様式3-2 建築物に作用すると想定される衝撃に関する事項(1/2)

調査年度 2024年度

急傾斜地の位置		483AN5567-2			箇所名		上糸坪B		所在地		下関伊郡岩泉町浅内字上糸坪					
横断 測線 番号	急傾斜地の下端に隣接する土地								急傾斜地内							
	土石等の移動の高さと力の大きさ				土石等の堆積高さと力の大きさ				土石等の移動の高さと力の大きさ				土石等の堆積高さと力の大きさ			
	区分	高さ (m)	下端からの距離 (m)	力の大きさ (kN/m ²)	区分	下端からの水平 距離(m)	高さ (m)	力の大きさ (kN/m ²)	区分	高さ (m)	上端からの比高 (m)	力の大きさ (kN/m ²)	区分	上端からの比高 (m)	高さ (m)	力の大きさ (kN/m ²)
1	100kN/m ² を超える	—	— ~ —	—	3mを超える	— ~ —	—	—	100kN/m ² を超える	—	— ~ —	—	3mを超える	— ~ —	—	—
	それ以外	1.00	0.00 ~ 4.65	57.98	それ以外	0.00 ~ 0.00	1.61	8.62	それ以外	1.00	5.00 ~ 5.00	57.98	それ以外	5.00 ~ 5.00	1.61	8.62
2	100kN/m ² を超える	1.00	0.00 ~ 0.90	113.53	3mを超える	— ~ —	—	—	100kN/m ² を超える	1.00	10.91 ~ 14.00	113.53	3mを超える	— ~ —	—	—
	それ以外	1.00	0.90 ~ 8.69	100.00	それ以外	0.00 ~ 8.69	2.06	11.04	それ以外	1.00	5.00 ~ 10.91	100.00	それ以外	5.00 ~ 14.00	2.06	11.04
3	100kN/m ² を超える	1.00	0.00 ~ 1.65	125.18	3mを超える	— ~ —	—	—	100kN/m ² を超える	1.00	10.85 ~ 17.53	125.18	3mを超える	— ~ —	—	—
	それ以外	1.00	1.65 ~ 9.43	100.00	それ以外	0.00 ~ 9.43	2.25	12.04	それ以外	1.00	5.00 ~ 10.85	100.00	それ以外	5.00 ~ 17.53	2.25	12.04
4	100kN/m ² を超える	1.00	0.00 ~ 0.91	113.62	3mを超える	— ~ —	—	—	100kN/m ² を超える	1.00	10.89 ~ 14.00	113.62	3mを超える	— ~ —	—	—
	それ以外	1.00	0.91 ~ 8.69	100.00	それ以外	0.00 ~ 8.69	2.06	11.05	それ以外	1.00	5.00 ~ 10.89	100.00	それ以外	5.00 ~ 14.00	2.06	11.05
5	100kN/m ² を超える	1.00	0.00 ~ 0.95	114.22	3mを超える	— ~ —	—	—	100kN/m ² を超える	1.00	10.56 ~ 13.49	114.22	3mを超える	— ~ —	—	—
	それ以外	1.00	0.95 ~ 8.73	100.00	それ以外	0.00 ~ 8.73	2.15	11.49	それ以外	1.00	5.00 ~ 10.56	100.00	それ以外	5.00 ~ 13.49	2.15	11.49
6	100kN/m ² を超える	1.00	0.00 ~ 0.46	106.84	3mを超える	— ~ —	—	—	100kN/m ² を超える	1.00	12.11 ~ 14.00	106.84	3mを超える	— ~ —	—	—
	それ以外	1.00	0.46 ~ 8.25	100.00	それ以外	0.00 ~ 8.25	1.96	10.48	それ以外	1.00	5.00 ~ 12.11	100.00	それ以外	5.00 ~ 14.00	1.96	10.48
7	100kN/m ² を超える	1.00	0.00 ~ 1.02	115.25	3mを超える	— ~ —	—	—	100kN/m ² を超える	1.00	10.62 ~ 13.87	115.25	3mを超える	— ~ —	—	—
	それ以外	1.00	1.02 ~ 8.80	100.00	それ以外	0.00 ~ 8.80	2.12	11.36	それ以外	1.00	5.00 ~ 10.62	100.00	それ以外	5.00 ~ 13.87	2.12	11.36
8	100kN/m ² を超える	1.00	0.00 ~ 0.53	107.80	3mを超える	— ~ —	—	—	100kN/m ² を超える	1.00	10.55 ~ 12.00	107.80	3mを超える	— ~ —	—	—
	それ以外	1.00	0.53 ~ 8.31	100.00	それ以外	0.00 ~ 8.31	2.22	11.86	それ以外	1.00	5.00 ~ 10.55	100.00	それ以外	5.00 ~ 12.00	2.22	11.86
9	100kN/m ² を超える	1.00	0.00 ~ 1.98	130.56	3mを超える	— ~ —	—	—	100kN/m ² を超える	1.00	10.58 ~ 18.40	130.56	3mを超える	— ~ —	—	—
	それ以外	1.00	1.98 ~ 9.76	100.00	それ以外	0.00 ~ 9.76	2.32	12.43	それ以外	1.00	5.00 ~ 10.58	100.00	それ以外	5.00 ~ 18.40	2.32	12.43
10	100kN/m ² を超える	1.00	0.00 ~ 1.77	127.25	3mを超える	— ~ —	—	—	100kN/m ² を超える	1.00	10.67 ~ 17.60	127.25	3mを超える	— ~ —	—	—
	それ以外	1.00	1.77 ~ 9.56	100.00	それ以外	0.00 ~ 9.56	2.29	12.26	それ以外	1.00	5.00 ~ 10.67	100.00	それ以外	5.00 ~ 17.60	2.29	12.26
11	100kN/m ² を超える	1.00	0.00 ~ 1.38	120.98	3mを超える	— ~ —	—	—	100kN/m ² を超える	1.00	10.53 ~ 15.10	120.98	3mを超える	— ~ —	—	—
	それ以外	1.00	1.38 ~ 9.17	100.00	それ以外	0.00 ~ 9.17	2.36	12.61	それ以外	1.00	5.00 ~ 10.53	100.00	それ以外	5.00 ~ 15.10	2.36	12.61
12	100kN/m ² を超える	1.00	0.00 ~ 1.56	123.83	3mを超える	— ~ —	—	—	100kN/m ² を超える	1.00	10.60 ~ 16.20	123.83	3mを超える	— ~ —	—	—
	それ以外	1.00	1.56 ~ 9.35	100.00	それ以外	0.00 ~ 9.35	2.31	12.38	それ以外	1.00	5.00 ~ 10.60	100.00	それ以外	5.00 ~ 16.20	2.31	12.38
13	100kN/m ² を超える	1.00	0.00 ~ 1.30	119.66	3mを超える	— ~ —	—	—	100kN/m ² を超える	1.00	10.61 ~ 15.00	119.66	3mを超える	— ~ —	—	—
	それ以外	1.00	1.30 ~ 9.08	100.00	それ以外	0.00 ~ 9.08	2.31	12.37	それ以外	1.00	5.00 ~ 10.61	100.00	それ以外	5.00 ~ 15.00	2.31	12.37
14	100kN/m ² を超える	1.00	0.00 ~ 1.41	121.39	3mを超える	— ~ —	—	—	100kN/m ² を超える	1.00	10.54 ~ 15.10	121.39	3mを超える	— ~ —	—	—
	それ以外	1.00	1.41 ~ 9.19	100.00	それ以外	0.00 ~ 9.19	2.40	12.86	それ以外	1.00	5.00 ~ 10.54	100.00	それ以外	5.00 ~ 15.10	2.40	12.86
15	100kN/m ² を超える	—	— ~ —	—	3mを超える	— ~ —	—	—	100kN/m ² を超える	—	— ~ —	—	3mを超える	— ~ —	—	—
	それ以外	1.00	0.00 ~ 6.83	86.41	それ以外	0.00 ~ 0.00	1.71	9.16	それ以外	1.00	5.00 ~ 8.40	86.41	それ以外	5.00 ~ 8.40	1.71	9.16

急傾斜地の崩壊区域調書

様式3-2 建築物に作用すると想定される衝撃に関する事項(2/2)

調査年度 2024年度

急傾斜地の位置		箇所番号		483AN5567-2		箇所名		上糸坪B		所在地		下関伊郡岩泉町浅内字上糸坪				
横断 測線 番号	急傾斜地の下端に隣接する土地								急傾斜地内							
	土石等の移動の高さと力の大きさ				土石等の堆積高さとの大きさ				土石等の移動の高さと力の大きさ				土石等の堆積高さとの大きさ			
	区分	高さ (m)	下端からの距離 (m)	力の大きさ (kN/m ²)	区分	下端からの水平 距離(m)	高さ (m)	力の大きさ (kN/m ²)	区分	高さ (m)	上端からの比高 (m)	力の大きさ (kN/m ²)	区分	上端からの比高 (m)	高さ (m)	力の大きさ (kN/m ²)
16	100kN/m ² を超える	—	— ~ —	—	3mを超える	— ~ —	—	—	100kN/m ² を超える	—	— ~ —	—	3mを超える	— ~ —	—	—
	それ以外	1.00	0.00 ~ 6.47	81.42	それ以外	0.00 ~ 0.00	1.57	8.38	それ以外	1.00	5.00 ~ 8.60	81.42	それ以外	5.00 ~ 8.60	1.57	8.38
	100kN/m ² を超える		~		3mを超える	~			100kN/m ² を超える		~		3mを超える	~		
	それ以外		~		それ以外	~			それ以外		~		それ以外	~		
	100kN/m ² を超える		~		3mを超える	~			100kN/m ² を超える		~		3mを超える	~		
	それ以外		~		それ以外	~			それ以外		~		それ以外	~		
	100kN/m ² を超える		~		3mを超える	~			100kN/m ² を超える		~		3mを超える	~		
	それ以外		~		それ以外	~			それ以外		~		それ以外	~		
	100kN/m ² を超える		~		3mを超える	~			100kN/m ² を超える		~		3mを超える	~		
	それ以外		~		それ以外	~			それ以外		~		それ以外	~		
	100kN/m ² を超える		~		3mを超える	~			100kN/m ² を超える		~		3mを超える	~		
	それ以外		~		それ以外	~			それ以外		~		それ以外	~		
	100kN/m ² を超える		~		3mを超える	~			100kN/m ² を超える		~		3mを超える	~		
	それ以外		~		それ以外	~			それ以外		~		それ以外	~		
	100kN/m ² を超える		~		3mを超える	~			100kN/m ² を超える		~		3mを超える	~		
	それ以外		~		それ以外	~			それ以外		~		それ以外	~		
	100kN/m ² を超える		~		3mを超える	~			100kN/m ² を超える		~		3mを超える	~		
	それ以外		~		それ以外	~			それ以外		~		それ以外	~		
	100kN/m ² を超える		~		3mを超える	~			100kN/m ² を超える		~		3mを超える	~		
	それ以外		~		それ以外	~			それ以外		~		それ以外	~		
	100kN/m ² を超える		~		3mを超える	~			100kN/m ² を超える		~		3mを超える	~		
	それ以外		~		それ以外	~			それ以外		~		それ以外	~		
	100kN/m ² を超える		~		3mを超える	~			100kN/m ² を超える		~		3mを超える	~		
	それ以外		~		それ以外	~			それ以外		~		それ以外	~		