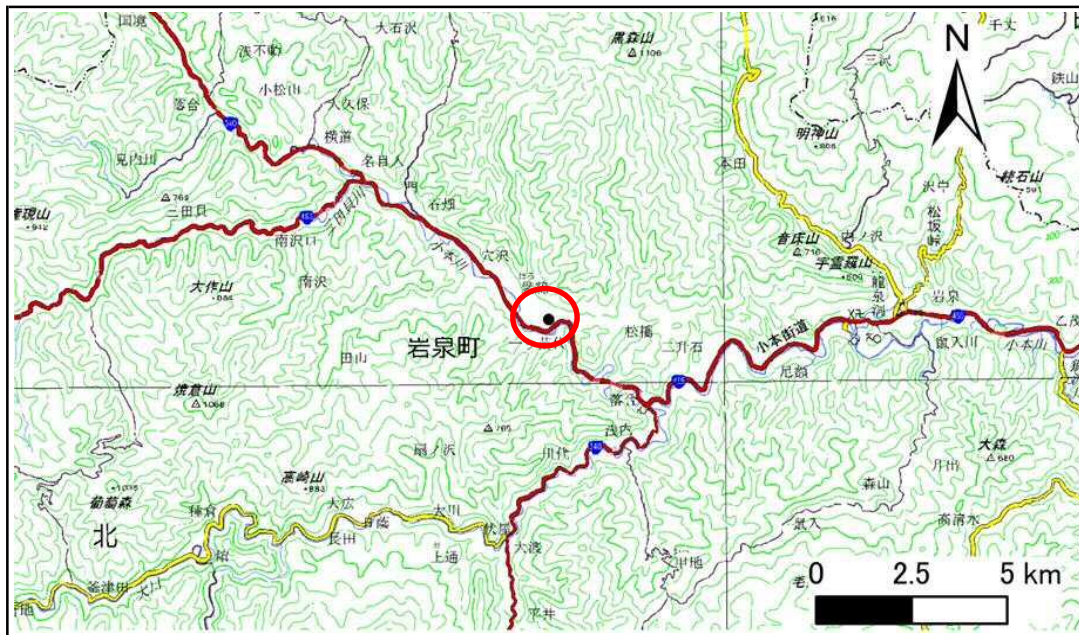


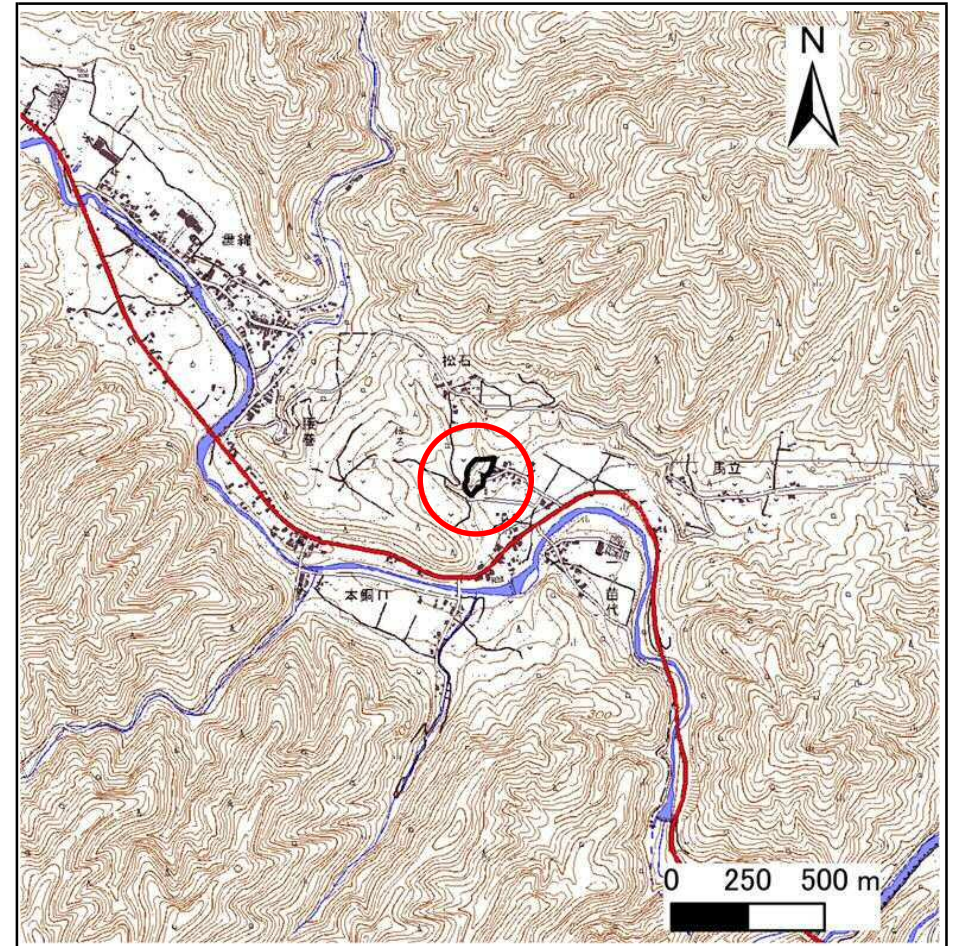
土砂災害防止に関する基礎調査(急傾斜地の崩壊)

表紙 概況、位置図

自然現象の種類	急傾斜地の崩壊
箇所番号	483AN5547
箇所名	大林
所在地	下閉伊郡岩泉町褒綿字大林
調査機関	岩手県沿岸広域振興局土木部岩泉土木センター



概況図(S=1:200,000)



位置図(S=1:25,000)

急傾斜地の崩壊区域調書

様式3-1 危害のおそれのある土地、著しい危害のおそれのある土地の設定図

調査年度 2025年度

急傾斜地の位置 箇所番号 483AN5547 箇所名 大林 所在地 下閉伊郡岩泉町袋綿字大林



凡例	■ 上端	— 横断測線	▭ 危害のおそれのある土地の区域	▭ 土石等の移動による力が100kN/m ² を超える範囲
	▲ 下端		▭ 著しい危害のおそれのある土地の区域	▭ 土石等の堆積高が3mを超える範囲

急傾斜地の崩壊区域調書

様式3-2 建築物に作用すると想定される衝撃に関する事項(1/1)

調査年度 2025年度

急傾斜地の位置		箇所番号			箇所名				所在地							
		483AN5547			大林				下関伊郡岩泉町斐綿字大林							
横断 測線 番号	急傾斜地の下端に隣接する土地								急傾斜地内							
	土石等の移動の高さと力の大きさ				土石等の堆積高さとの大きさ				土石等の移動の高さと力の大きさ				土石等の堆積高さとの大きさ			
	区分	高さ (m)	下端からの距離 (m)	力の大きさ (kN/m ²)	区分	下端からの水平 距離(m)	高さ (m)	力の大きさ (kN/m ²)	区分	高さ (m)	上端からの比高 (m)	力の大きさ (kN/m ²)	区分	上端からの比高 (m)	高さ (m)	力の大きさ (kN/m ²)
1	100kN/m ² を超える	—	— ~ —	—	3mを超える	— ~ —	—	—	100kN/m ² を超える	—	— ~ —	—	3mを超える	— ~ —	—	—
	それ以外	1.00	0.00 ~ 4.34	54.24	それ以外	0.00 ~ 4.34	1.97	10.57	それ以外	1.00	5.00 ~ 5.00	54.24	それ以外	5.00 ~ 5.00	1.97	10.57
2	100kN/m ² を超える	—	— ~ —	—	3mを超える	— ~ —	—	—	100kN/m ² を超える	—	— ~ —	—	3mを超える	— ~ —	—	—
	それ以外	1.00	0.00 ~ 7.40	94.51	それ以外	0.00 ~ 7.40	2.34	12.50	それ以外	1.00	5.00 ~ 10.00	94.51	それ以外	5.00 ~ 10.00	2.34	12.50
3	100kN/m ² を超える	1.00	0.00 ~ 1.02	115.35	3mを超える	— ~ —	—	—	100kN/m ² を超える	1.00	10.91 ~ 14.00	115.35	3mを超える	— ~ —	—	—
	それ以外	1.00	1.02 ~ 8.81	100.00	それ以外	0.00 ~ 8.81	2.33	12.47	それ以外	1.00	5.00 ~ 10.91	100.00	それ以外	5.00 ~ 14.00	2.33	12.47
4	100kN/m ² を超える	1.00	0.00 ~ 1.46	122.18	3mを超える	— ~ —	—	—	100kN/m ² を超える	1.00	10.77 ~ 15.50	122.18	3mを超える	— ~ —	—	—
	それ以外	1.00	1.46 ~ 9.24	100.00	それ以外	0.00 ~ 9.24	2.50	13.37	それ以外	1.00	5.00 ~ 10.77	100.00	それ以外	5.00 ~ 15.50	2.50	13.37
5	100kN/m ² を超える	1.00	0.00 ~ 1.02	115.30	3mを超える	— ~ —	—	—	100kN/m ² を超える	1.00	10.92 ~ 14.00	115.30	3mを超える	— ~ —	—	—
	それ以外	1.00	1.02 ~ 8.80	100.00	それ以外	0.00 ~ 8.80	2.33	12.48	それ以外	1.00	5.00 ~ 10.92	100.00	それ以外	5.00 ~ 14.00	2.33	12.48
6	100kN/m ² を超える	1.00	0.00 ~ 1.68	125.80	3mを超える	— ~ —	—	—	100kN/m ² を超える	1.00	11.32 ~ 17.31	125.80	3mを超える	— ~ —	—	—
	それ以外	1.00	1.68 ~ 9.47	100.00	それ以外	0.00 ~ 9.47	2.60	13.93	それ以外	1.00	5.00 ~ 11.32	100.00	それ以外	5.00 ~ 17.31	2.60	13.93
7	100kN/m ² を超える	1.00	0.00 ~ 1.67	125.60	3mを超える	— ~ —	—	—	100kN/m ² を超える	1.00	11.04 ~ 16.81	125.60	3mを超える	— ~ —	—	—
	それ以外	1.00	1.67 ~ 9.46	100.00	それ以外	0.00 ~ 9.46	2.56	13.68	それ以外	1.00	5.00 ~ 11.04	100.00	それ以外	5.00 ~ 16.81	2.56	13.68
8	100kN/m ² を超える	1.00	0.00 ~ 1.29	119.60	3mを超える	— ~ —	—	—	100kN/m ² を超える	1.00	10.64 ~ 15.07	119.60	3mを超える	— ~ —	—	—
	それ以外	1.00	1.29 ~ 9.08	100.00	それ以外	0.00 ~ 9.08	2.30	12.31	それ以外	1.00	5.00 ~ 10.64	100.00	それ以外	5.00 ~ 15.07	2.30	12.31
	100kN/m ² を超える		~		3mを超える	~			100kN/m ² を超える		~		3mを超える	~		
	それ以外		~		それ以外	~			それ以外		~		それ以外	~		
	100kN/m ² を超える		~		3mを超える	~			100kN/m ² を超える		~		3mを超える	~		
	それ以外		~		それ以外	~			それ以外		~		それ以外	~		
	100kN/m ² を超える		~		3mを超える	~			100kN/m ² を超える		~		3mを超える	~		
	それ以外		~		それ以外	~			それ以外		~		それ以外	~		
	100kN/m ² を超える		~		3mを超える	~			100kN/m ² を超える		~		3mを超える	~		
	それ以外		~		それ以外	~			それ以外		~		それ以外	~		
	100kN/m ² を超える		~		3mを超える	~			100kN/m ² を超える		~		3mを超える	~		
	それ以外		~		それ以外	~			それ以外		~		それ以外	~		