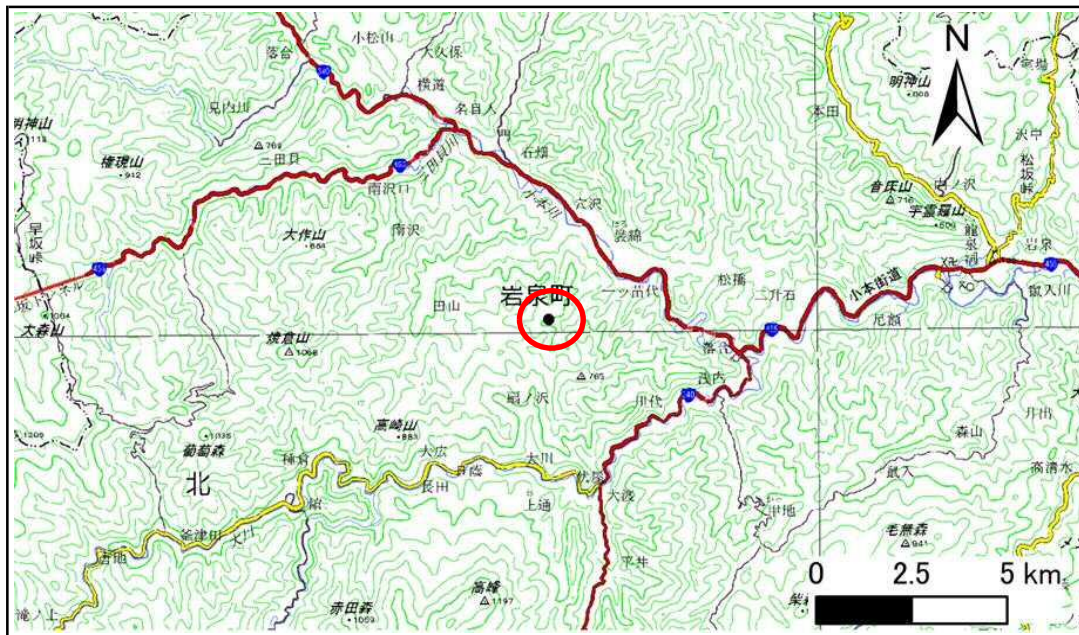


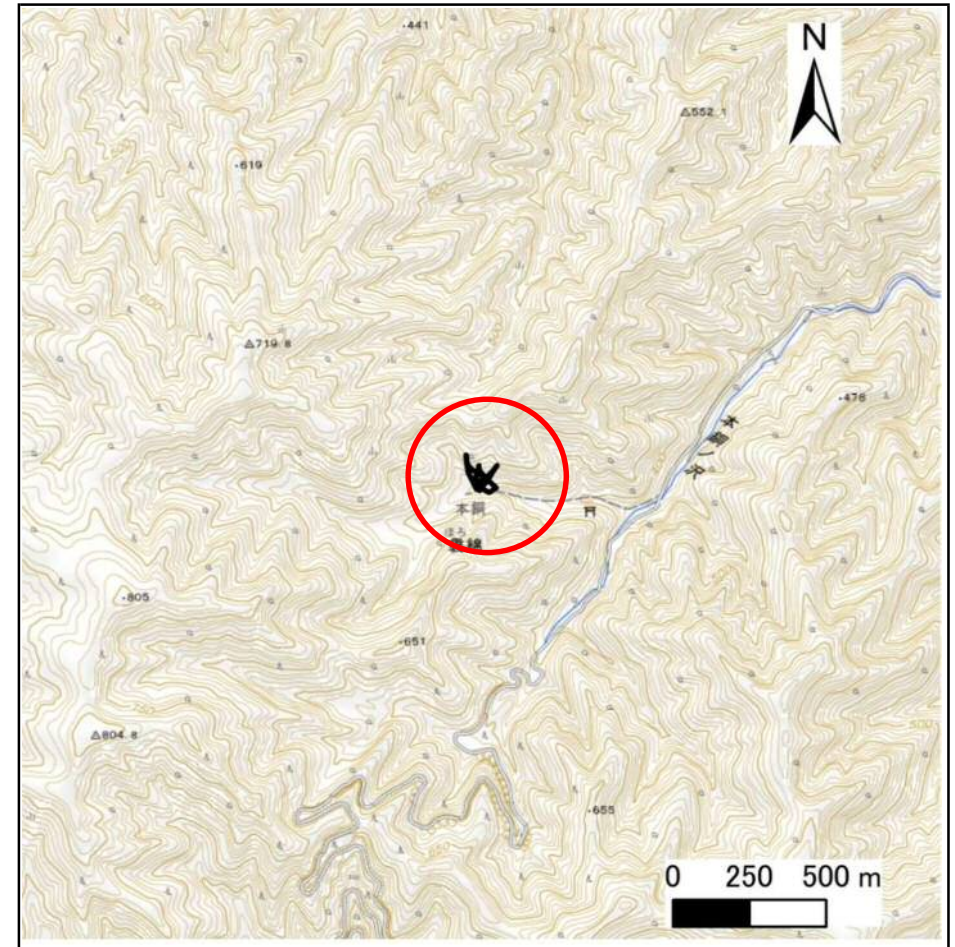
土砂災害防止に関する基礎調査(急傾斜地の崩壊)

表紙 概況、位置図

自然現象の種類	急傾斜地の崩壊
箇所番号	483AN5544
箇所名	本銅A
所在地	下閉伊郡岩泉町褒綿字本銅
調査機関	岩手県沿岸広域振興局土木部岩泉土木センター



概況図(S=1:200,000)



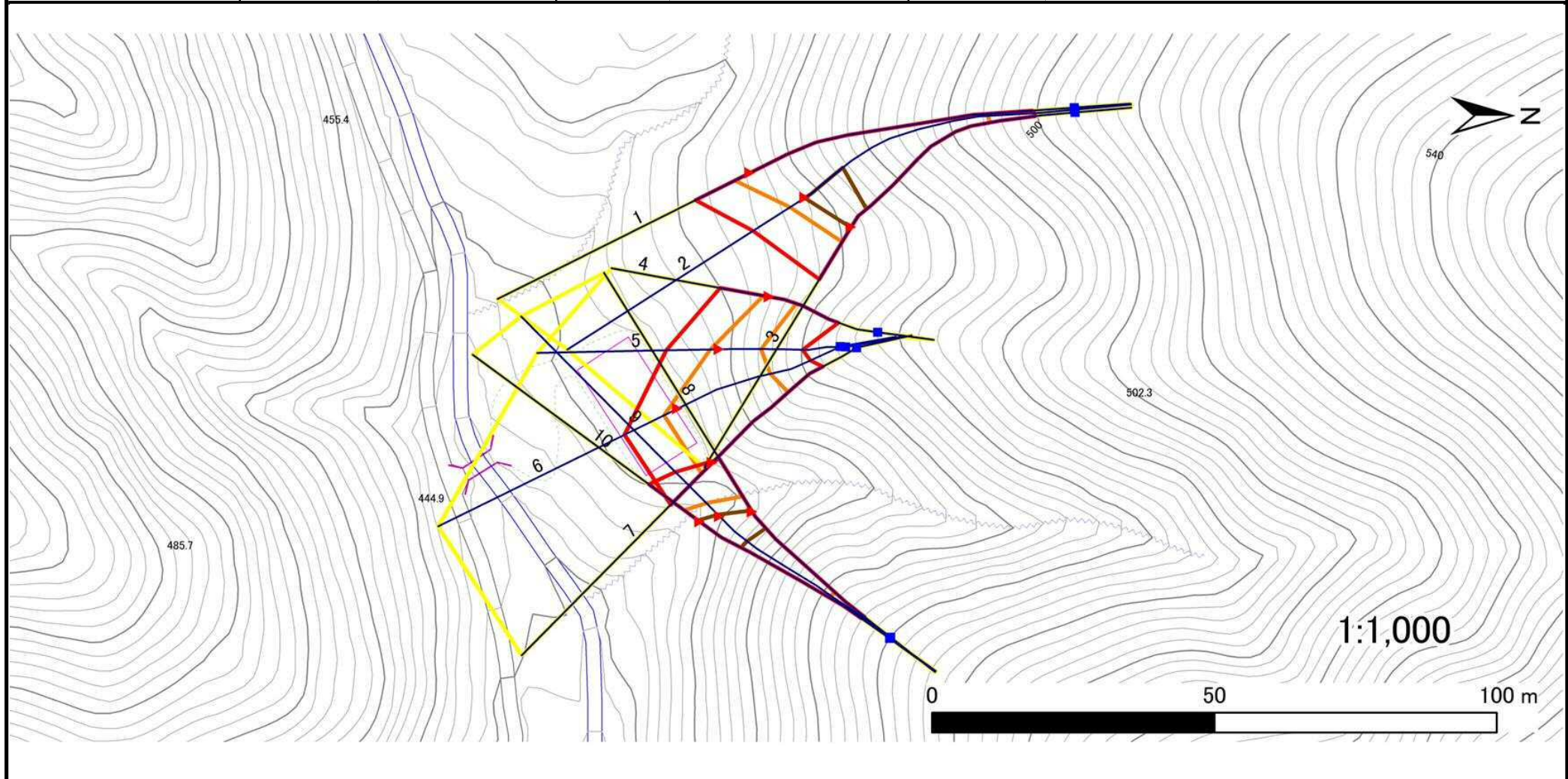
位置図(S=1:25,000)

急傾斜地の崩壊区域調査

様式3-1 危害のおそれのある土地、著しい危害のおそれのある土地の設定図

調査年度 2025年度

急傾斜地の位置 箇所番号 483AN5544 箇所名 本銅A 所在地 下関伊郡岩泉町袋綿字本銅



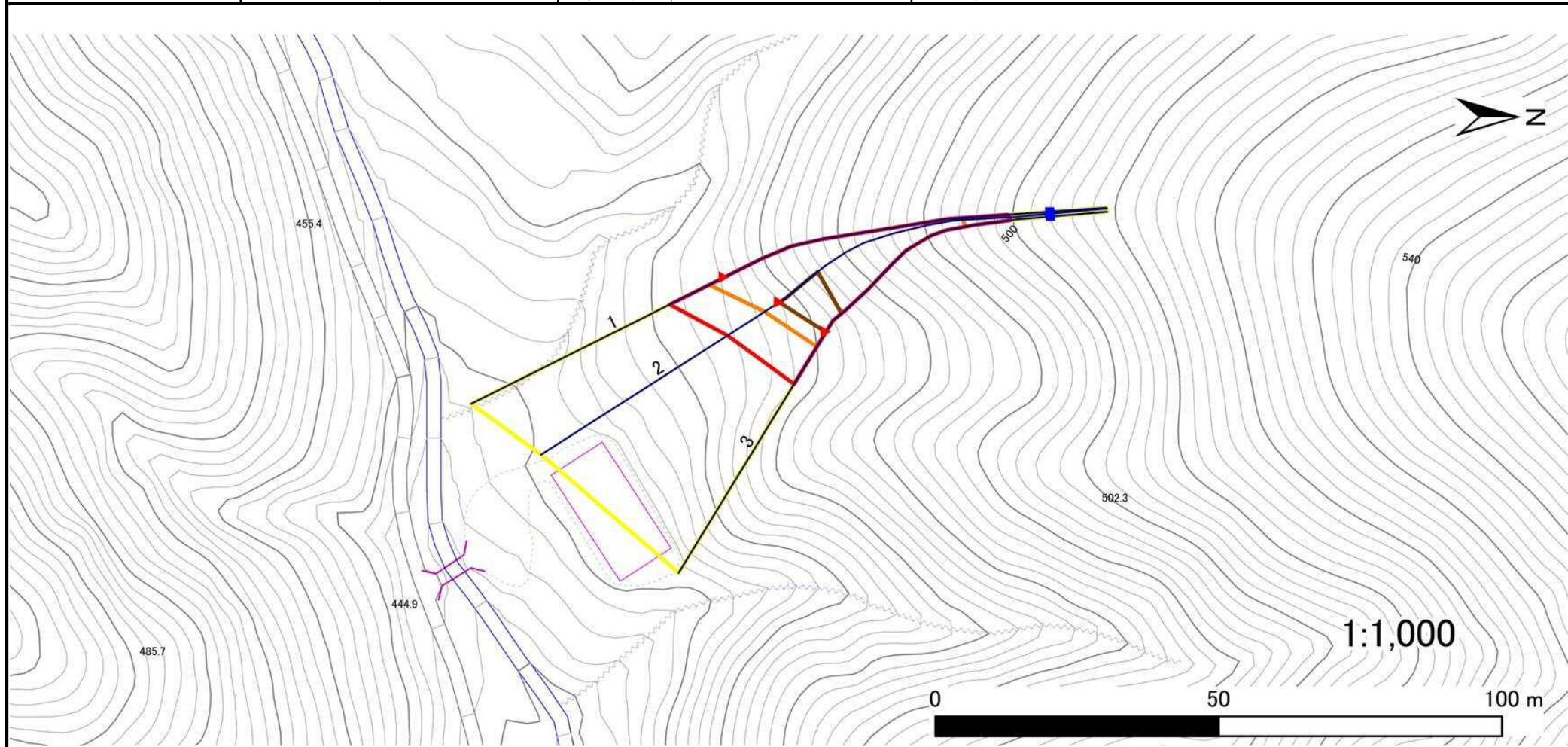
凡例	■ 上端	— 横断測線	▭ 危害のおそれのある土地の区域	▭ 土石等の移動による力が100kN/m ² を超える範囲
	▲ 下端		▭ 著しい危害のおそれのある土地の区域	▭ 土石等の堆積高が3mを超える範囲

急傾斜地の崩壊区域調書

様式3-1 危害のおそれのある土地、著しい危害のおそれのある土地の設定図

調査年度 2025年度

急傾斜地の位置 箇所番号 483AN5544 箇所名 本銅A 所在地 下関伊郡岩泉町袋綿字本銅



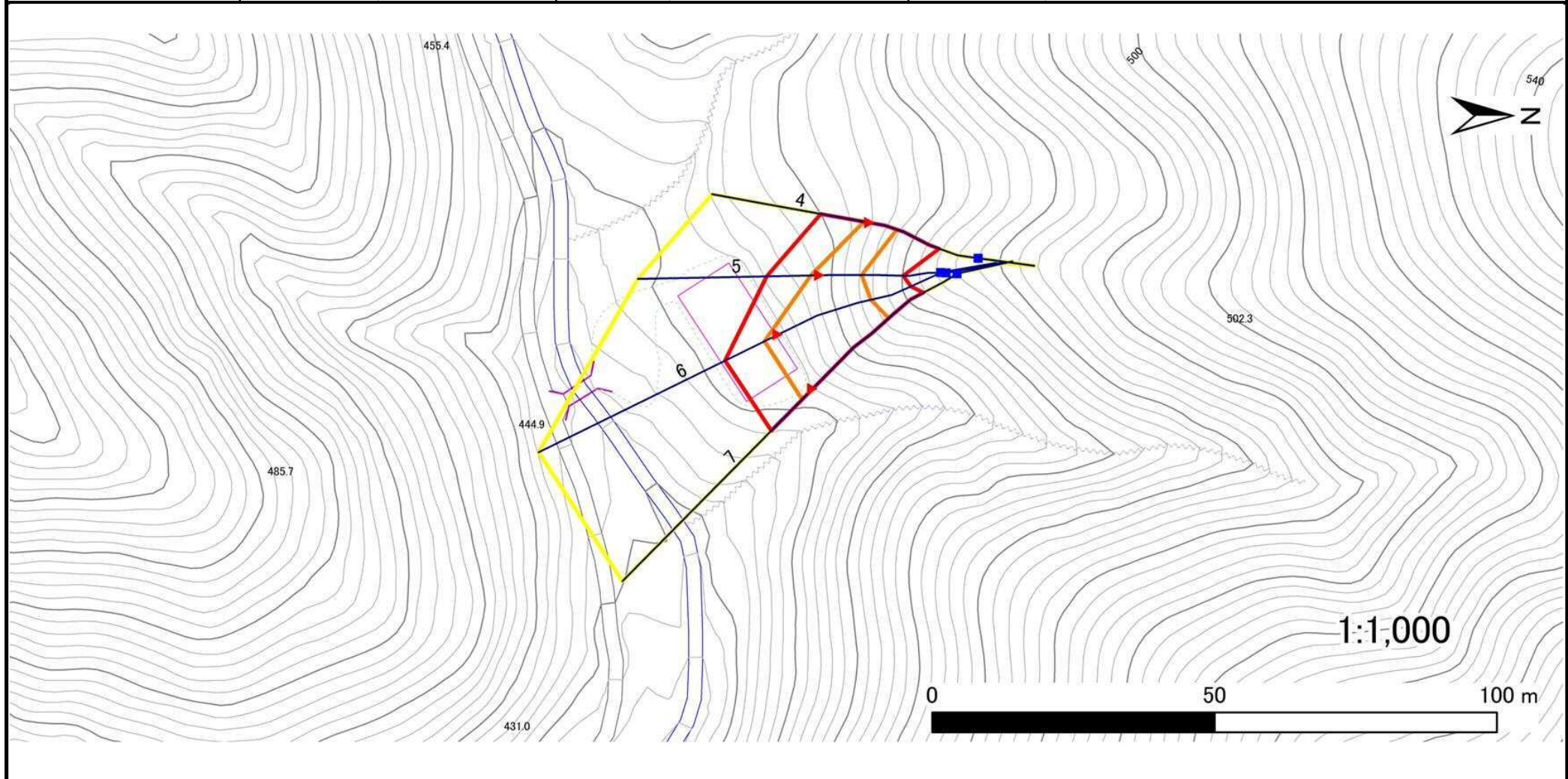
- | | | | | |
|-----------|--|--|--|--|
| 凡例 | ■ 上端 | — 横断測線 | 危害のおそれのある土地の区域 | 土石等の移動による力が100kN/m ² を超える範囲 |
| | ▲ 下端 | | 著しい危害のおそれのある土地の区域 | 土石等の堆積高が3mを超える範囲 |

急傾斜地の崩壊区域調書

様式3-1 危害のおそれのある土地、著しい危害のおそれのある土地の設定図

調査年度 2025年度

急傾斜地の位置 箇所番号 483AN5544 箇所名 本銅A 所在地 下閉伊郡岩泉町袋綿字本銅



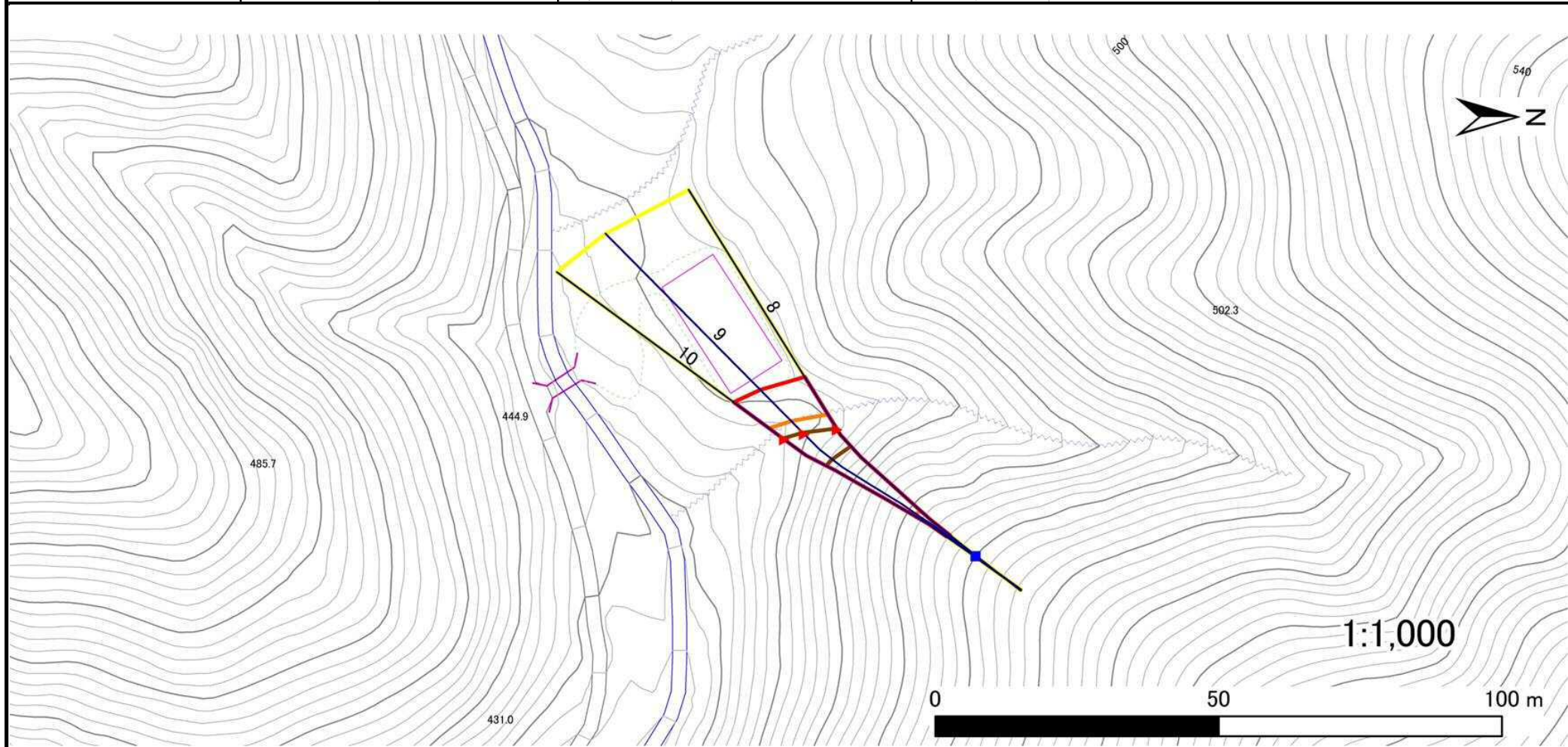
凡例	■ 上端	— 横断測線	▭ 危害のおそれのある土地の区域	▭ 土石等の移動による力が100kN/m ² を超える範囲
	▲ 下端		▭ 著しい危害のおそれのある土地の区域	▭ 土石等の堆積高が3mを超える範囲

急傾斜地の崩壊区域調書

様式3-1 危害のおそれのある土地、著しい危害のおそれのある土地の設定図

調査年度 2025年度

急傾斜地の位置 箇所番号 483AN5544 箇所名 本銅A 所在地 下閉伊郡岩泉町袋綿字本銅



- | | | | | |
|-----------|--|--|--|--|
| 凡例 | ■ 上端 | — 横断測線 | 危害のおそれのある土地の区域 | 土石等の移動による力が100kN/m ² を超える範囲 |
| | ▲ 下端 | | 著しい危害のおそれのある土地の区域 | 土石等の堆積高が3mを超える範囲 |

急傾斜地の崩壊区域調書

様式3-2 建築物に作用すると想定される衝撃に関する事項(1/1)

調査年度 2025年度

急傾斜地の位置		箇所番号			箇所名		所在地		下関伊郡岩泉町装綿字本銅							
		483AN5544			本銅A		本銅A									
横断 測線 番号	急傾斜地の下端に隣接する土地								急傾斜地内							
	土石等の移動の高さと力の大きさ				土石等の堆積高さと力の大きさ				土石等の移動の高さと力の大きさ				土石等の堆積高さと力の大きさ			
	区分	高さ (m)	下端からの距離 (m)	力の大きさ (kN/m ²)	区分	下端からの水平 距離(m)	高さ (m)	力の大きさ (kN/m ²)	区分	高さ (m)	上端からの比高 (m)	力の大きさ (kN/m ²)	区分	上端からの比高 (m)	高さ (m)	力の大きさ (kN/m ²)
1	100kN/m ² を超える	1.00	0.00 ~ 2.99	147.55	3mを超える	— ~ —	—	—	100kN/m ² を超える	1.00	10.94 ~ 39.58	147.55	3mを超える	— ~ —	—	—
	それ以外	1.00	2.99 ~ 10.78	100.00	それ以外	0.00 ~ 10.78	2.97	15.90	それ以外	1.00	5.00 ~ 10.94	100.00	それ以外	5.00 ~ 39.58	2.97	15.90
2	100kN/m ² を超える	1.00	0.00 ~ 3.11	149.64	3mを超える	0.00 ~ 0.04	3.02	16.16	100kN/m ² を超える	1.00	10.74 ~ 36.00	149.64	3mを超える	30.00 ~ 36.00	3.02	16.16
	それ以外	1.00	3.11 ~ 10.90	100.00	それ以外	0.04 ~ 10.90	3.00	16.05	それ以外	1.00	5.00 ~ 10.74	100.00	それ以外	5.00 ~ 30.00	3.00	16.05
3	100kN/m ² を超える	1.00	0.00 ~ 3.08	149.03	3mを超える	0.00 ~ 0.08	3.04	16.25	100kN/m ² を超える	1.00	10.69 ~ 33.01	149.03	3mを超える	30.00 ~ 33.01	3.04	16.25
	それ以外	1.00	3.08 ~ 10.86	100.00	それ以外	0.08 ~ 10.86	3.00	16.05	それ以外	1.00	5.00 ~ 10.69	100.00	それ以外	5.00 ~ 30.00	3.00	16.05
4	100kN/m ² を超える	1.00	0.00 ~ 1.03	115.51	3mを超える	— ~ —	—	—	100kN/m ² を超える	1.00	10.74 ~ 14.19	115.51	3mを超える	— ~ —	—	—
	それ以外	1.00	1.03 ~ 8.82	100.00	それ以外	0.00 ~ 8.82	2.09	11.20	それ以外	1.00	5.00 ~ 10.74	100.00	それ以外	5.00 ~ 14.19	2.09	11.20
5	100kN/m ² を超える	1.00	0.00 ~ 1.59	124.29	3mを超える	— ~ —	—	—	100kN/m ² を超える	1.00	10.55 ~ 16.10	124.29	3mを超える	— ~ —	—	—
	それ以外	1.00	1.59 ~ 9.38	100.00	それ以外	0.00 ~ 9.38	2.34	12.55	それ以外	1.00	5.00 ~ 10.55	100.00	それ以外	5.00 ~ 16.10	2.34	12.55
6	100kN/m ² を超える	1.00	0.00 ~ 2.67	141.98	3mを超える	— ~ —	—	—	100kN/m ² を超える	1.00	10.56 ~ 23.63	141.98	3mを超える	— ~ —	—	—
	それ以外	1.00	2.67 ~ 10.45	100.00	それ以外	0.00 ~ 10.45	2.66	14.24	それ以外	1.00	5.00 ~ 10.56	100.00	それ以外	5.00 ~ 23.63	2.66	14.24
7	100kN/m ² を超える	1.00	0.00 ~ 2.66	141.86	3mを超える	— ~ —	—	—	100kN/m ² を超える	1.00	10.59 ~ 24.03	141.86	3mを超える	— ~ —	—	—
	それ以外	1.00	2.66 ~ 10.44	100.00	それ以外	0.00 ~ 10.44	2.64	14.13	それ以外	1.00	5.00 ~ 10.59	100.00	それ以外	5.00 ~ 24.03	2.64	14.13
8	100kN/m ² を超える	1.00	0.00 ~ 3.24	151.83	3mを超える	0.00 ~ 0.30	3.17	16.98	100kN/m ² を超える	1.00	10.67 ~ 28.19	151.83	3mを超える	25.00 ~ 28.19	3.17	16.98
	それ以外	1.00	3.24 ~ 11.02	100.00	それ以外	0.30 ~ 11.02	3.00	16.05	それ以外	1.00	5.00 ~ 10.67	100.00	それ以外	5.00 ~ 25.00	3.00	16.05
9	100kN/m ² を超える	1.00	0.00 ~ 3.35	153.75	3mを超える	0.00 ~ 0.42	3.23	17.29	100kN/m ² を超える	1.00	10.58 ~ 30.36	153.75	3mを超える	25.00 ~ 30.36	3.23	17.29
	それ以外	1.00	3.35 ~ 11.13	100.00	それ以外	0.42 ~ 11.13	3.00	16.05	それ以外	1.00	5.00 ~ 10.58	100.00	それ以外	5.00 ~ 25.00	3.00	16.05
10	100kN/m ² を超える	1.00	0.00 ~ 3.42	155.09	3mを超える	0.00 ~ 0.41	3.22	17.23	100kN/m ² を超える	1.00	10.56 ~ 32.00	155.09	3mを超える	25.00 ~ 32.00	3.22	17.23
	それ以外	1.00	3.42 ~ 11.21	100.00	それ以外	0.41 ~ 11.21	3.00	16.05	それ以外	1.00	5.00 ~ 10.56	100.00	それ以外	5.00 ~ 25.00	3.00	16.05
	100kN/m ² を超える		~		3mを超える	~			100kN/m ² を超える		~		3mを超える	~		
	それ以外		~		それ以外	~			それ以外		~		それ以外	~		
	100kN/m ² を超える		~		3mを超える	~			100kN/m ² を超える		~		3mを超える	~		
	それ以外		~		それ以外	~			それ以外		~		それ以外	~		
	100kN/m ² を超える		~		3mを超える	~			100kN/m ² を超える		~		3mを超える	~		
	それ以外		~		それ以外	~			それ以外		~		それ以外	~		
	100kN/m ² を超える		~		3mを超える	~			100kN/m ² を超える		~		3mを超える	~		
	それ以外		~		それ以外	~			それ以外		~		それ以外	~		