

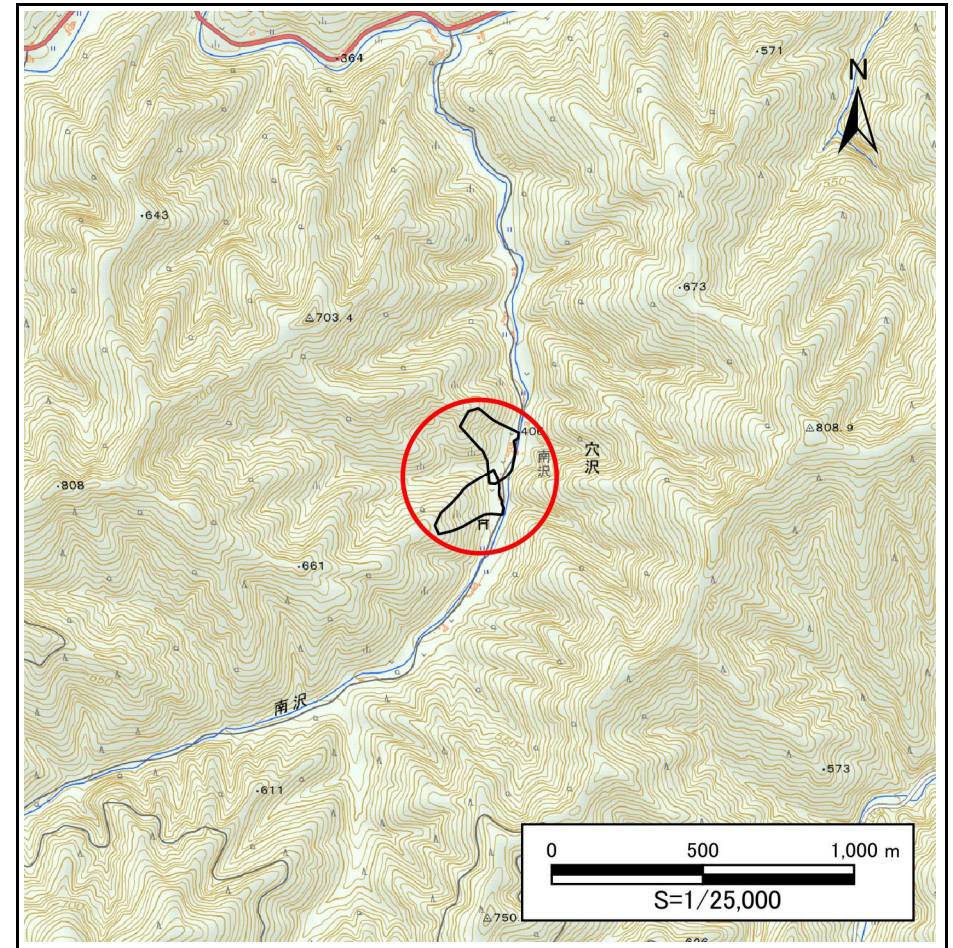
土砂災害防止に関する基礎調査(急傾斜地の崩壊)

表紙 概況、位置図

自然現象の種類	急傾斜地の崩壊
箇所番号	483AN5537
箇所名	南沢5号
所在地	下閉伊郡岩泉町穴沢字南沢
調査機関	沿岸広域振興局土木部岩泉土木センター



位置図(S=1:200,000)



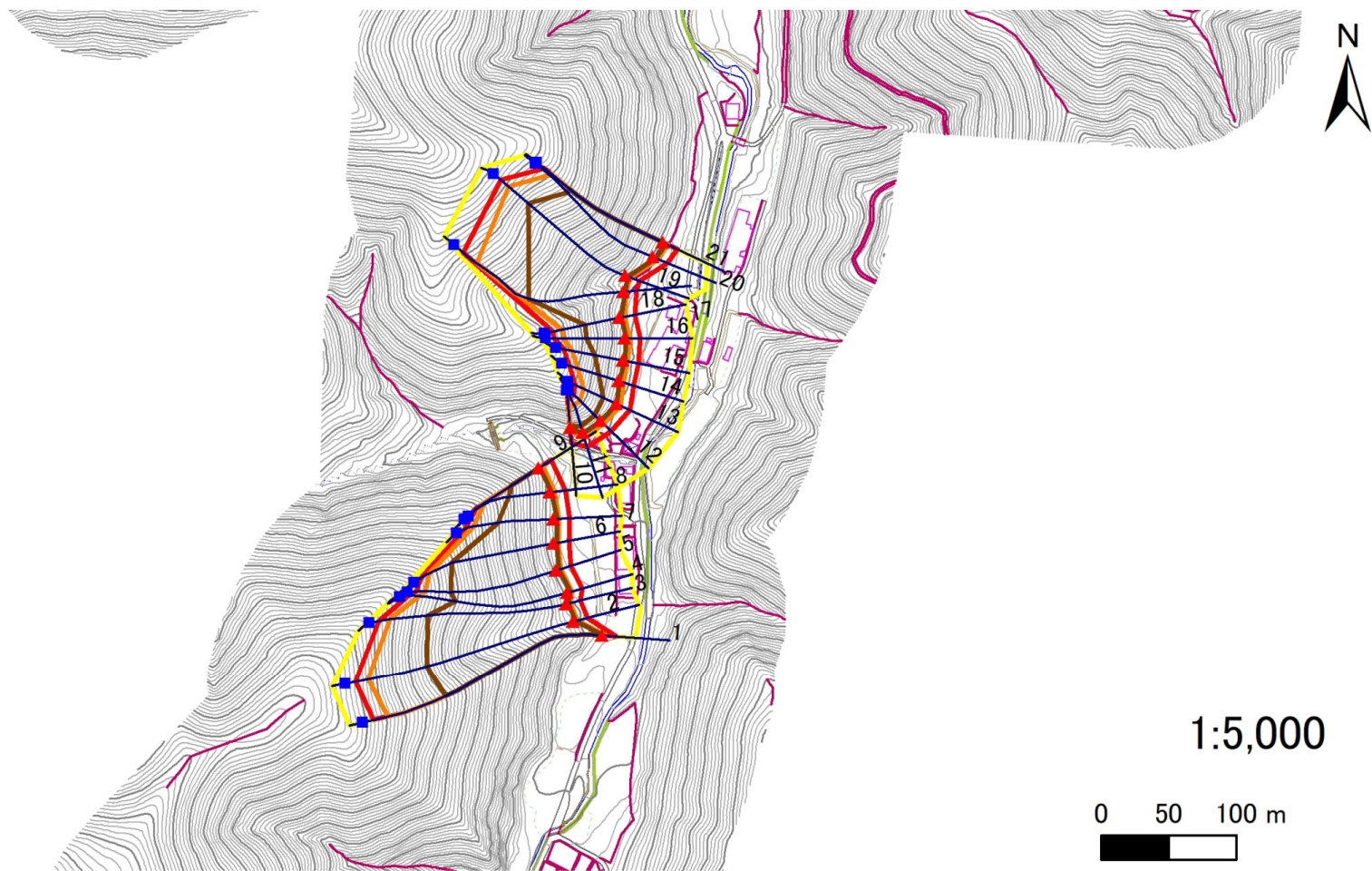
概況図(S=1:25,000)

急傾斜地の崩壊区域調書

様式3-1 危害のおそれのある土地、著しい危害のおそれのある土地の設定図

調査年度 2024年度

急傾斜地の位置	箇所番号	483AN5537	箇所名	南沢5号	所在地	下閉伊郡岩泉町穴沢字南沢
---------	------	-----------	-----	------	-----	--------------



- | | | | | |
|-----------|------|--------|---------------------|--|
| 凡例 | ■ 上端 | — 横断測線 | ▭ 危害のおそれのある土地の区域 | ▭ 土石等の移動による力が100kN/m ² を超える範囲 |
| | ▲ 下端 | | ▭ 著しい危害のおそれのある土地の区域 | ▭ 土石等の堆積高が3mを超える範囲 |

急傾斜地の崩壊区域調書

様式3-2 建築物に作用すると想定される衝撃に関する事項(1/2)

調査年度 2024年度

急傾斜地の位置		箇所番号			箇所名				所在地							
		483AN5537			南沢5号				下関伊郡岩泉町穴沢字南沢							
横断 測線 番号	急傾斜地の下端に隣接する土地								急傾斜地内							
	土石等の移動の高さと力の大きさ				土石等の堆積高さと力の大きさ				土石等の移動の高さと力の大きさ				土石等の堆積高さと力の大きさ			
	区分	高さ (m)	下端からの距離 (m)	力の大きさ (kN/m ²)	区分	下端からの水平 距離(m)	高さ (m)	力の大きさ (kN/m ²)	区分	高さ (m)	上端からの比高 (m)	力の大きさ (kN/m ²)	区分	上端からの比高 (m)	高さ (m)	力の大きさ (kN/m ²)
1	100kN/m ² を超える	1.00	0.00 ~ 2.66	141.87	3mを超える	0.00 ~ 1.69	3.68	19.70	100kN/m ² を超える	1.00	11.59 ~ 118.23	141.87	3mを超える	40.00 ~ 118.23	3.68	19.70
	それ以外	1.00	2.66 ~ 10.44	100.00	それ以外	1.69 ~ 10.44	3.00	16.05	それ以外	1.00	5.00 ~ 11.59	100.00	それ以外	5.00 ~ 40.00	3.00	16.05
2	100kN/m ² を超える	1.00	0.00 ~ 3.01	147.91	3mを超える	0.00 ~ 1.84	3.76	20.14	100kN/m ² を超える	1.00	11.10 ~ 114.04	147.91	3mを超える	40.00 ~ 114.04	3.76	20.14
	それ以外	1.00	3.01 ~ 10.80	100.00	それ以外	1.84 ~ 10.80	3.00	16.05	それ以外	1.00	5.00 ~ 11.10	100.00	それ以外	5.00 ~ 40.00	3.00	16.05
3	100kN/m ² を超える	1.00	0.00 ~ 3.31	153.11	3mを超える	0.00 ~ 1.97	3.84	20.58	100kN/m ² を超える	1.00	10.80 ~ 100.32	153.11	3mを超える	30.00 ~ 100.32	3.84	20.58
	それ以外	1.00	3.31 ~ 11.10	100.00	それ以外	1.97 ~ 11.10	3.00	16.05	それ以外	1.00	5.00 ~ 10.80	100.00	それ以外	5.00 ~ 30.00	3.00	16.05
4	100kN/m ² を超える	1.00	0.00 ~ 3.55	157.24	3mを超える	0.00 ~ 2.08	3.92	20.98	100kN/m ² を超える	1.00	10.62 ~ 90.45	157.24	3mを超える	30.00 ~ 90.45	3.92	20.98
	それ以外	1.00	3.55 ~ 11.33	100.00	それ以外	2.08 ~ 11.33	3.00	16.05	それ以外	1.00	5.00 ~ 10.62	100.00	それ以外	5.00 ~ 30.00	3.00	16.05
5	100kN/m ² を超える	1.00	0.00 ~ 3.88	163.34	3mを超える	0.00 ~ 2.29	4.07	21.78	100kN/m ² を超える	1.00	10.53 ~ 87.70	163.34	3mを超える	25.00 ~ 87.70	4.07	21.78
	それ以外	1.00	3.88 ~ 11.67	100.00	それ以外	2.29 ~ 11.67	3.00	16.05	それ以外	1.00	5.00 ~ 10.53	100.00	それ以外	5.00 ~ 25.00	3.00	16.05
6	100kN/m ² を超える	1.00	0.00 ~ 3.90	163.68	3mを超える	0.00 ~ 2.30	4.08	21.84	100kN/m ² を超える	1.00	10.54 ~ 85.26	163.68	3mを超える	25.00 ~ 85.26	4.08	21.84
	それ以外	1.00	3.90 ~ 11.69	100.00	それ以外	2.30 ~ 11.69	3.00	16.05	それ以外	1.00	5.00 ~ 10.54	100.00	それ以外	5.00 ~ 25.00	3.00	16.05
7	100kN/m ² を超える	1.00	0.00 ~ 3.88	163.18	3mを超える	0.00 ~ 2.32	4.09	21.91	100kN/m ² を超える	1.00	10.54 ~ 58.00	163.18	3mを超える	25.00 ~ 58.00	4.09	21.91
	それ以外	1.00	3.88 ~ 11.66	100.00	それ以外	2.32 ~ 11.66	3.00	16.05	それ以外	1.00	5.00 ~ 10.54	100.00	それ以外	5.00 ~ 25.00	3.00	16.05
8	100kN/m ² を超える	1.00	0.00 ~ 3.60	158.28	3mを超える	0.00 ~ 1.27	3.61	19.30	100kN/m ² を超える	1.00	10.55 ~ 48.00	158.28	3mを超える	25.00 ~ 48.00	3.61	19.30
	それ以外	1.00	3.60 ~ 11.39	100.00	それ以外	1.27 ~ 11.39	3.00	16.05	それ以外	1.00	5.00 ~ 10.55	100.00	それ以外	5.00 ~ 25.00	3.00	16.05
9	100kN/m ² を超える	1.00	0.00 ~ 3.25	151.97	3mを超える	0.00 ~ 1.08	3.49	18.68	100kN/m ² を超える	1.00	10.77 ~ 46.19	151.97	3mを超える	30.00 ~ 46.19	3.49	18.68
	それ以外	1.00	3.25 ~ 11.03	100.00	それ以外	1.08 ~ 11.03	3.00	16.05	それ以外	1.00	5.00 ~ 10.77	100.00	それ以外	5.00 ~ 30.00	3.00	16.05
10	100kN/m ² を超える	1.00	0.00 ~ 2.99	147.59	3mを超える	0.00 ~ 0.50	3.30	17.68	100kN/m ² を超える	1.00	11.13 ~ 25.96	147.59	3mを超える	25.00 ~ 25.96	3.30	17.68
	それ以外	1.00	2.99 ~ 10.78	100.00	それ以外	0.50 ~ 10.78	3.00	16.05	それ以外	1.00	5.00 ~ 11.13	100.00	それ以外	5.00 ~ 25.00	3.00	16.05
11	100kN/m ² を超える	1.00	0.00 ~ 3.33	153.51	3mを超える	0.00 ~ 0.38	3.22	17.24	100kN/m ² を超える	1.00	10.81 ~ 29.53	153.51	3mを超える	25.00 ~ 29.53	3.22	17.24
	それ以外	1.00	3.33 ~ 11.12	100.00	それ以外	0.38 ~ 11.12	3.00	16.05	それ以外	1.00	5.00 ~ 10.81	100.00	それ以外	5.00 ~ 25.00	3.00	16.05
12	100kN/m ² を超える	1.00	0.00 ~ 3.35	153.82	3mを超える	0.00 ~ 0.65	3.38	18.07	100kN/m ² を超える	1.00	10.95 ~ 30.00	153.82	3mを超える	25.00 ~ 30.00	3.38	18.07
	それ以外	1.00	3.35 ~ 11.14	100.00	それ以外	0.65 ~ 11.14	3.00	16.05	それ以外	1.00	5.00 ~ 10.95	100.00	それ以外	5.00 ~ 25.00	3.00	16.05
13	100kN/m ² を超える	1.00	0.00 ~ 3.59	157.98	3mを超える	0.00 ~ 0.58	3.33	17.82	100kN/m ² を超える	1.00	10.79 ~ 34.11	157.98	3mを超える	25.00 ~ 34.11	3.33	17.82
	それ以外	1.00	3.59 ~ 11.37	100.00	それ以外	0.58 ~ 11.37	3.00	16.05	それ以外	1.00	5.00 ~ 10.79	100.00	それ以外	5.00 ~ 25.00	3.00	16.05
14	100kN/m ² を超える	1.00	0.00 ~ 3.73	160.59	3mを超える	0.00 ~ 0.57	3.32	17.79	100kN/m ² を超える	1.00	10.78 ~ 38.00	160.59	3mを超える	25.00 ~ 38.00	3.32	17.79
	それ以外	1.00	3.73 ~ 11.52	100.00	それ以外	0.57 ~ 11.52	3.00	16.05	それ以外	1.00	5.00 ~ 10.78	100.00	それ以外	5.00 ~ 25.00	3.00	16.05
15	100kN/m ² を超える	1.00	0.00 ~ 3.85	162.66	3mを超える	0.00 ~ 1.57	3.82	20.44	100kN/m ² を超える	1.00	10.70 ~ 43.05	162.66	3mを超える	25.00 ~ 43.05	3.82	20.44
	それ以外	1.00	3.85 ~ 11.63	100.00	それ以外	1.57 ~ 11.63	3.00	16.05	それ以外	1.00	5.00 ~ 10.70	100.00	それ以外	5.00 ~ 25.00	3.00	16.05

急傾斜地の崩壊区域調書

様式3-2 建築物に作用すると想定される衝撃に関する事項(2/2)

調査年度	2024年度
------	--------

急傾斜地の位置		483AN5537			箇所名		南沢5号		所在地		下関伊郡岩泉町六沢字南沢					
横断 測線 番号	急傾斜地の下端に隣接する土地								急傾斜地内							
	土石等の移動の高さと力の大きさ				土石等の堆積高さと力の大きさ				土石等の移動の高さと力の大きさ				土石等の堆積高さと力の大きさ			
	区分	高さ (m)	下端からの距離 (m)	力の大きさ (kN/m ²)	区分	下端からの水平 距離(m)	高さ (m)	力の大きさ (kN/m ²)	区分	高さ (m)	上端からの比高 (m)	力の大きさ (kN/m ²)	区分	上端からの比高 (m)	高さ (m)	力の大きさ (kN/m ²)
16	100kN/m ² を超える	1.00	0.00 ~ 3.91	163.84	3mを超える	0.00 ~ 1.53	3.79	20.28	100kN/m ² を超える	1.00	10.64 ~ 48.70	163.84	3mを超える	25.00 ~ 48.70	3.79	20.28
	それ以外	1.00	3.91 ~ 11.70	100.00	それ以外	1.53 ~ 11.70	3.00	16.05	それ以外	1.00	5.00 ~ 10.64	100.00	それ以外	5.00 ~ 25.00	3.00	16.05
17	100kN/m ² を超える	1.00	0.00 ~ 3.83	162.41	3mを超える	0.00 ~ 1.48	3.75	20.06	100kN/m ² を超える	1.00	10.58 ~ 46.00	162.41	3mを超える	25.00 ~ 46.00	3.75	20.06
	それ以外	1.00	3.83 ~ 11.62	100.00	それ以外	1.48 ~ 11.62	3.00	16.05	それ以外	1.00	5.00 ~ 10.58	100.00	それ以外	5.00 ~ 25.00	3.00	16.05
18	100kN/m ² を超える	1.00	0.00 ~ 2.18	133.83	3mを超える	0.00 ~ 1.52	3.58	19.19	100kN/m ² を超える	1.00	12.48 ~ 81.00	133.83	3mを超える	40.00 ~ 81.00	3.58	19.19
	それ以外	1.00	2.18 ~ 9.96	100.00	それ以外	1.52 ~ 9.96	3.00	16.05	それ以外	1.00	5.00 ~ 12.48	100.00	それ以外	5.00 ~ 40.00	3.00	16.05
19	100kN/m ² を超える	1.00	0.00 ~ 3.70	159.98	3mを超える	0.00 ~ 2.16	3.98	21.30	100kN/m ² を超える	1.00	10.55 ~ 91.60	159.98	3mを超える	25.00 ~ 91.60	3.98	21.30
	それ以外	1.00	3.70 ~ 11.48	100.00	それ以外	2.16 ~ 11.48	3.00	16.05	それ以外	1.00	5.00 ~ 10.55	100.00	それ以外	5.00 ~ 25.00	3.00	16.05
20	100kN/m ² を超える	1.00	0.00 ~ 3.90	163.54	3mを超える	0.00 ~ 2.29	4.08	21.82	100kN/m ² を超える	1.00	10.54 ~ 88.28	163.54	3mを超える	25.00 ~ 88.28	4.08	21.82
	それ以外	1.00	3.90 ~ 11.68	100.00	それ以外	2.29 ~ 11.68	3.00	16.05	それ以外	1.00	5.00 ~ 10.54	100.00	それ以外	5.00 ~ 25.00	3.00	16.05
21	100kN/m ² を超える	1.00	0.00 ~ 3.99	165.17	3mを超える	0.00 ~ 2.37	4.13	22.13	100kN/m ² を超える	1.00	10.58 ~ 90.00	165.17	3mを超える	25.00 ~ 90.00	4.13	22.13
	それ以外	1.00	3.99 ~ 11.77	100.00	それ以外	2.37 ~ 11.77	3.00	16.05	それ以外	1.00	5.00 ~ 10.58	100.00	それ以外	5.00 ~ 25.00	3.00	16.05
	100kN/m ² を超える		~		3mを超える	~			100kN/m ² を超える		~		3mを超える	~		
	それ以外		~		それ以外	~			それ以外		~		それ以外	~		
	100kN/m ² を超える		~		3mを超える	~			100kN/m ² を超える		~		3mを超える	~		
	それ以外		~		それ以外	~			それ以外		~		それ以外	~		
	100kN/m ² を超える		~		3mを超える	~			100kN/m ² を超える		~		3mを超える	~		
	それ以外		~		それ以外	~			それ以外		~		それ以外	~		
	100kN/m ² を超える		~		3mを超える	~			100kN/m ² を超える		~		3mを超える	~		
	それ以外		~		それ以外	~			それ以外		~		それ以外	~		
	100kN/m ² を超える		~		3mを超える	~			100kN/m ² を超える		~		3mを超える	~		
	それ以外		~		それ以外	~			それ以外		~		それ以外	~		
	100kN/m ² を超える		~		3mを超える	~			100kN/m ² を超える		~		3mを超える	~		
	それ以外		~		それ以外	~			それ以外		~		それ以外	~		
	100kN/m ² を超える		~		3mを超える	~			100kN/m ² を超える		~		3mを超える	~		
	それ以外		~		それ以外	~			それ以外		~		それ以外	~		