

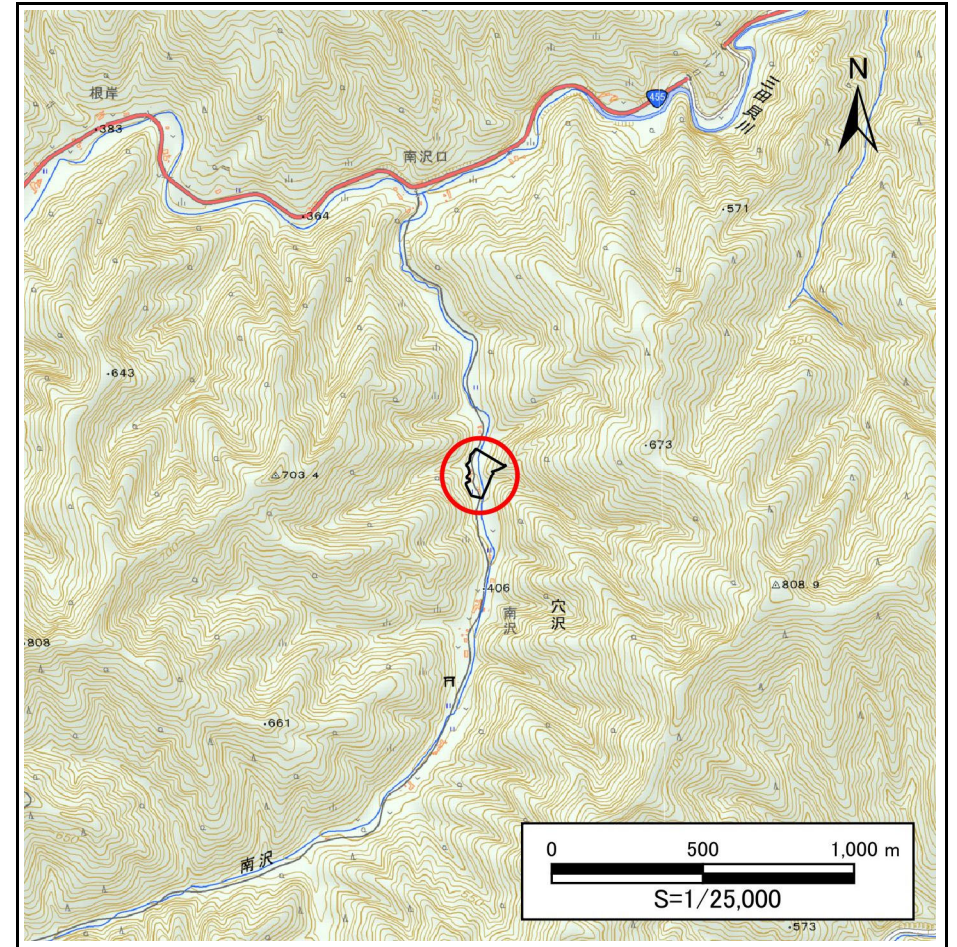
土砂災害防止に関する基礎調査(急傾斜地の崩壊)

表紙 概況、位置図

自然現象の種類	急傾斜地の崩壊
箇所番号	483AN5536
箇所名	南沢4号
所在地	下閉伊郡岩泉町穴沢字南沢
調査機関	沿岸広域振興局土木部岩泉土木センター



位置図(S=1:200,000)



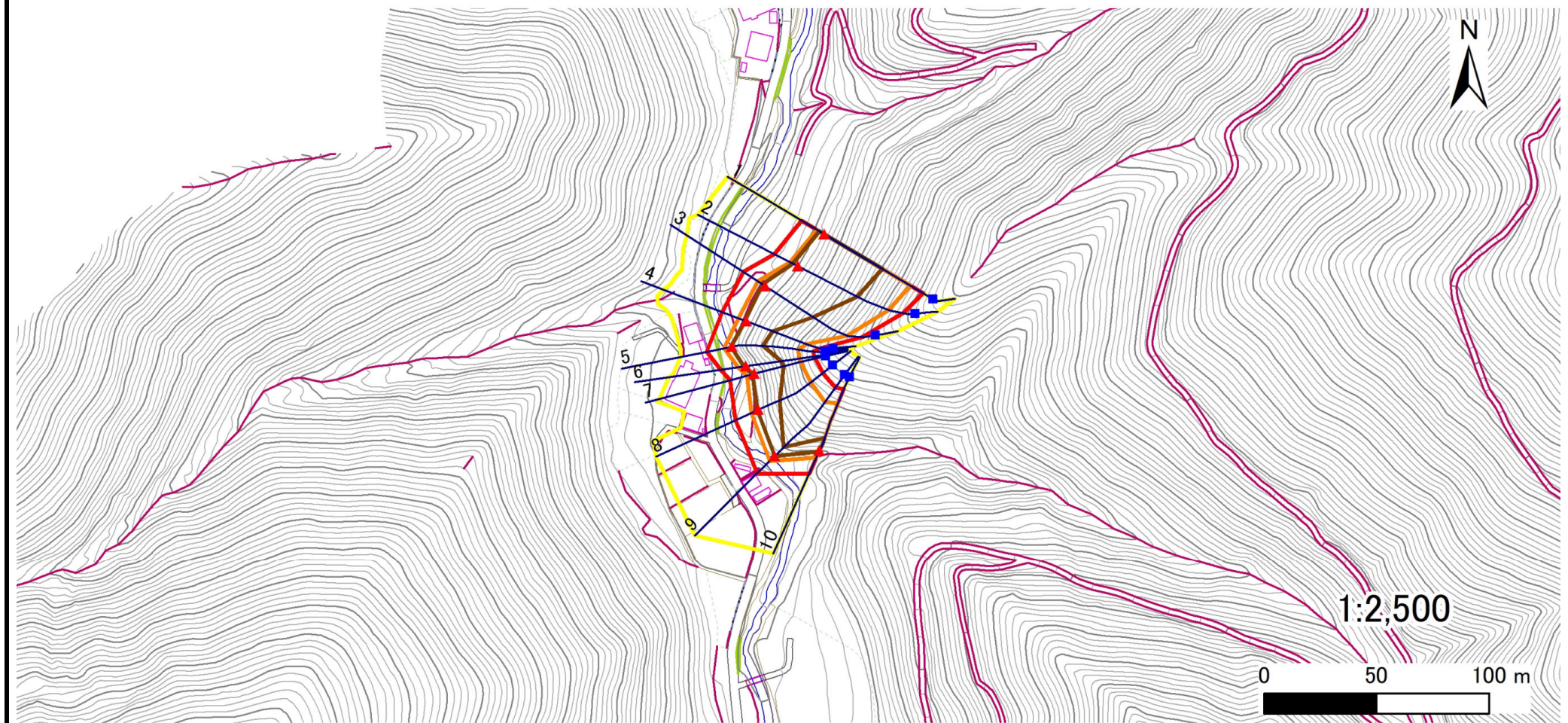
概況図(S=1:25,000)

急傾斜地の崩壊区域調書

様式3-1 危害のおそれのある土地、著しい危害のおそれのある土地の設定図

調査年度 2024年度

急傾斜地の位置	箇所番号	483AN5536	箇所名	南沢4号	所在地	下閉伊郡岩泉町穴沢字南沢
---------	------	-----------	-----	------	-----	--------------



凡例	■ 上端	— 横断測線	■ 危害のおそれのある土地の区域	■ 土石等の移動による力が100kN/m ² を超える範囲
	▲ 下端		■ 著しい危害のおそれのある土地の区域	■ 土石等の堆積高が3mを超える範囲

急傾斜地の崩壊区域調書

様式3-2 建築物に作用すると想定される衝撃に関する事項(1/1)

調査年度 2024年度

急傾斜地の位置		箇所番号			箇所名		所在地		急傾斜地内							
		483AN5536			南沢4号		南沢4号		下関伊郡岩泉町穴沢字南沢							
横断 測線 番号	急傾斜地の下端に隣接する土地								急傾斜地内							
	土石等の移動の高さと力の大きさ				土石等の堆積高さと力の大きさ				土石等の移動の高さと力の大きさ				土石等の堆積高さと力の大きさ			
	区分	高さ (m)	下端からの距離 (m)	力の大きさ (kN/m ²)	区分	下端からの水平 距離(m)	高さ (m)	力の大きさ (kN/m ²)	区分	高さ (m)	上端からの比高 (m)	力の大きさ (kN/m ²)	区分	上端からの比高 (m)	高さ (m)	力の大きさ (kN/m ²)
1	100kN/m ² を超える	1.00	0.00 ~ 4.00	165.51	3mを超える	0.00 ~ 2.67	4.41	23.61	100kN/m ² を超える	1.00	11.25 ~ 53.39	165.51	3mを超える	25.00 ~ 53.39	4.41	23.61
	それ以外	1.00	4.00 ~ 11.79	100.00	それ以外	2.67 ~ 11.79	3.00	16.05	それ以外	1.00	5.00 ~ 11.25	100.00	それ以外	5.00 ~ 25.00	3.00	16.05
2	100kN/m ² を超える	1.00	0.00 ~ 4.01	165.57	3mを超える	0.00 ~ 2.60	4.34	23.25	100kN/m ² を超える	1.00	11.02 ~ 52.00	165.57	3mを超える	25.00 ~ 52.00	4.34	23.25
	それ以外	1.00	4.01 ~ 11.79	100.00	それ以外	2.60 ~ 11.79	3.00	16.05	それ以外	1.00	5.00 ~ 11.02	100.00	それ以外	5.00 ~ 25.00	3.00	16.05
3	100kN/m ² を超える	1.00	0.00 ~ 3.86	162.89	3mを超える	0.00 ~ 1.51	3.77	20.19	100kN/m ² を超える	1.00	10.61 ~ 46.00	162.89	3mを超える	25.00 ~ 46.00	3.77	20.19
	それ以外	1.00	3.86 ~ 11.64	100.00	それ以外	1.51 ~ 11.64	3.00	16.05	それ以外	1.00	5.00 ~ 10.61	100.00	それ以外	5.00 ~ 25.00	3.00	16.05
4	100kN/m ² を超える	1.00	0.00 ~ 3.67	159.38	3mを超える	0.00 ~ 0.59	3.34	17.87	100kN/m ² を超える	1.00	10.82 ~ 36.00	159.38	3mを超える	25.00 ~ 36.00	3.34	17.87
	それ以外	1.00	3.67 ~ 11.45	100.00	それ以外	0.59 ~ 11.45	3.00	16.05	それ以外	1.00	5.00 ~ 10.82	100.00	それ以外	5.00 ~ 25.00	3.00	16.05
5	100kN/m ² を超える	1.00	0.00 ~ 3.71	160.18	3mを超える	0.00 ~ 0.62	3.36	17.98	100kN/m ² を超える	1.00	10.89 ~ 37.22	160.18	3mを超える	25.00 ~ 37.22	3.36	17.98
	それ以外	1.00	3.71 ~ 11.49	100.00	それ以外	0.62 ~ 11.49	3.00	16.05	それ以外	1.00	5.00 ~ 10.89	100.00	それ以外	5.00 ~ 25.00	3.00	16.05
6	100kN/m ² を超える	1.00	0.00 ~ 3.52	156.71	3mを超える	0.00 ~ 0.85	3.53	18.90	100kN/m ² を超える	1.00	11.71 ~ 36.00	156.71	3mを超える	20.00 ~ 36.00	3.53	18.90
	それ以外	1.00	3.52 ~ 11.30	100.00	それ以外	0.85 ~ 11.30	3.00	16.05	それ以外	1.00	5.00 ~ 11.71	100.00	それ以外	5.00 ~ 20.00	3.00	16.05
7	100kN/m ² を超える	1.00	0.00 ~ 3.35	153.79	3mを超える	0.00 ~ 0.90	3.57	19.11	100kN/m ² を超える	1.00	11.97 ~ 34.00	153.79	3mを超える	20.00 ~ 34.00	3.57	19.11
	それ以外	1.00	3.35 ~ 11.14	100.00	それ以外	0.90 ~ 11.14	3.00	16.05	それ以外	1.00	5.00 ~ 11.97	100.00	それ以外	5.00 ~ 20.00	3.00	16.05
8	100kN/m ² を超える	1.00	0.00 ~ 3.58	157.87	3mを超える	0.00 ~ 0.58	3.33	17.83	100kN/m ² を超える	1.00	10.80 ~ 33.97	157.87	3mを超える	25.00 ~ 33.97	3.33	17.83
	それ以外	1.00	3.58 ~ 11.37	100.00	それ以外	0.58 ~ 11.37	3.00	16.05	それ以外	1.00	5.00 ~ 10.80	100.00	それ以外	5.00 ~ 25.00	3.00	16.05
9	100kN/m ² を超える	1.00	0.00 ~ 3.16	150.44	3mを超える	0.00 ~ 0.10	3.05	16.33	100kN/m ² を超える	1.00	10.65 ~ 34.00	150.44	3mを超える	30.00 ~ 34.00	3.05	16.33
	それ以外	1.00	3.16 ~ 10.94	100.00	それ以外	0.10 ~ 10.94	3.00	16.05	それ以外	1.00	5.00 ~ 10.65	100.00	それ以外	5.00 ~ 30.00	3.00	16.05
10	100kN/m ² を超える	1.00	0.00 ~ 3.36	154.03	3mを超える	0.00 ~ 0.53	3.30	17.65	100kN/m ² を超える	1.00	10.71 ~ 30.00	154.03	3mを超える	25.00 ~ 30.00	3.30	17.65
	それ以外	1.00	3.36 ~ 11.15	100.00	それ以外	0.53 ~ 11.15	3.00	16.05	それ以外	1.00	5.00 ~ 10.71	100.00	それ以外	5.00 ~ 25.00	3.00	16.05
	100kN/m ² を超える		~		3mを超える	~			100kN/m ² を超える		~		3mを超える	~		
	それ以外		~		それ以外	~			それ以外		~		それ以外	~		
	100kN/m ² を超える		~		3mを超える	~			100kN/m ² を超える		~		3mを超える	~		
	それ以外		~		それ以外	~			それ以外		~		それ以外	~		
	100kN/m ² を超える		~		3mを超える	~			100kN/m ² を超える		~		3mを超える	~		
	それ以外		~		それ以外	~			それ以外		~		それ以外	~		
	100kN/m ² を超える		~		3mを超える	~			100kN/m ² を超える		~		3mを超える	~		
	それ以外		~		それ以外	~			それ以外		~		それ以外	~		
	100kN/m ² を超える		~		3mを超える	~			100kN/m ² を超える		~		3mを超える	~		
	それ以外		~		それ以外	~			それ以外		~		それ以外	~		