

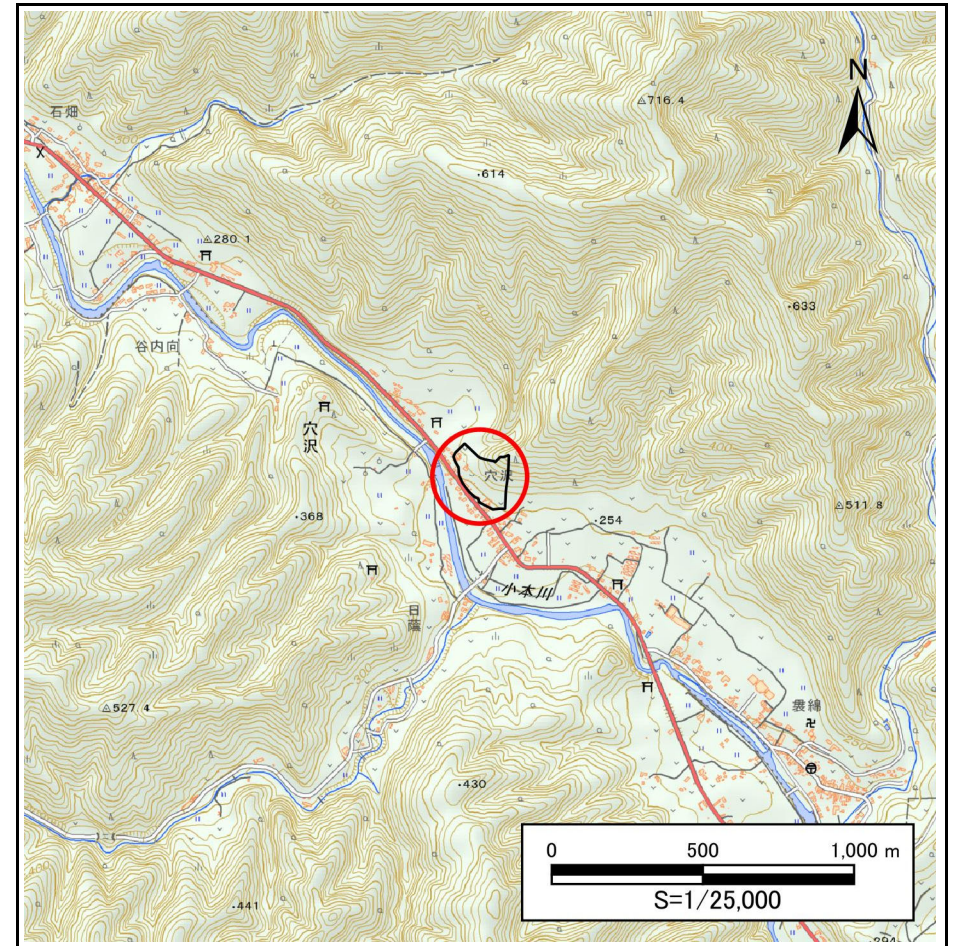
土砂災害防止に関する基礎調査(急傾斜地の崩壊)

表紙 概況、位置図

自然現象の種類	急傾斜地の崩壊
箇所番号	483AN5535
箇所名	上野
所在地	下閉伊郡岩泉町穴沢字上野
調査機関	沿岸広域振興局土木部岩泉土木センター



位置図(S=1:200,000)



概況図(S=1:25,000)

急傾斜地の崩壊区域調書

様式3-1 危害のおそれのある土地、著しい危害のおそれのある土地の設定図

調査年度	2024年度
------	--------

急傾斜地の位置	箇所番号	483AN5535	箇所名	上野	所在地	下閉伊郡岩泉町穴沢字上野
---------	------	-----------	-----	----	-----	--------------



凡例	■ 上端	— 横断測線	■ 危害のおそれのある土地の区域	■ 土石等の移動による力が100kN/m ² を超える範囲
	▲ 下端		■ 著しい危害のおそれのある土地の区域	■ 土石等の堆積高が3mを超える範囲

急傾斜地の崩壊区域調書

様式3-2 建築物に作用すると想定される衝撃に関する事項(1/1)

調査年度 2024年度

急傾斜地の位置		箇所番号		483AN5535		箇所名		上野		所在地		下関伊都岩泉町穴沢字上野				
横断 測線 番号	急傾斜地の下端に隣接する土地								急傾斜地内							
	土石等の移動の高さと力の大きさ				土石等の堆積高さと力の大きさ				土石等の移動の高さと力の大きさ				土石等の堆積高さと力の大きさ			
	区分	高さ (m)	下端からの距離 (m)	力の大きさ (kN/m ²)	区分	下端からの水平 距離(m)	高さ (m)	力の大きさ (kN/m ²)	区分	高さ (m)	上端からの比高 (m)	力の大きさ (kN/m ²)	区分	上端からの比高 (m)	高さ (m)	力の大きさ (kN/m ²)
1	100kN/m ² を超える	1.00	0.00 ~ 3.95	164.47	3mを超える	0.00 ~ 2.46	4.21	22.54	100kN/m ² を超える	1.00	10.69 ~ 50.00	164.47	3mを超える	25.00 ~ 50.00	4.21	22.54
	それ以外	1.00	3.95 ~ 11.73	100.00	それ以外	2.46 ~ 11.73	3.00	16.05	それ以外	1.00	5.00 ~ 10.69	100.00	それ以外	5.00 ~ 25.00	3.00	16.05
2	100kN/m ² を超える	1.00	0.00 ~ 3.63	158.77	3mを超える	0.00 ~ 2.16	3.98	21.27	100kN/m ² を超える	1.00	10.56 ~ 53.97	158.77	3mを超える	30.00 ~ 53.97	3.98	21.27
	それ以外	1.00	3.63 ~ 11.42	100.00	それ以外	2.16 ~ 11.42	3.00	16.05	それ以外	1.00	5.00 ~ 10.56	100.00	それ以外	5.00 ~ 30.00	3.00	16.05
3	100kN/m ² を超える	1.00	0.00 ~ 2.97	147.25	3mを超える	0.00 ~ 1.84	3.77	20.16	100kN/m ² を超える	1.00	11.09 ~ 50.66	147.25	3mを超える	40.00 ~ 50.66	3.77	20.16
	それ以外	1.00	2.97 ~ 10.76	100.00	それ以外	1.84 ~ 10.76	3.00	16.05	それ以外	1.00	5.00 ~ 11.09	100.00	それ以外	5.00 ~ 40.00	3.00	16.05
4	100kN/m ² を超える	1.00	0.00 ~ 3.63	158.76	3mを超える	0.00 ~ 2.17	3.98	21.30	100kN/m ² を超える	1.00	10.55 ~ 51.99	158.76	3mを超える	25.00 ~ 51.99	3.98	21.30
	それ以外	1.00	3.63 ~ 11.42	100.00	それ以外	2.17 ~ 11.42	3.00	16.05	それ以外	1.00	5.00 ~ 10.55	100.00	それ以外	5.00 ~ 25.00	3.00	16.05
5	100kN/m ² を超える	1.00	0.00 ~ 3.96	164.67	3mを超える	0.00 ~ 2.44	4.20	22.48	100kN/m ² を超える	1.00	10.67 ~ 52.00	164.67	3mを超える	25.00 ~ 52.00	4.20	22.48
	それ以外	1.00	3.96 ~ 11.74	100.00	それ以外	2.44 ~ 11.74	3.00	16.05	それ以外	1.00	5.00 ~ 10.67	100.00	それ以外	5.00 ~ 25.00	3.00	16.05
6	100kN/m ² を超える	1.00	0.00 ~ 3.86	162.83	3mを超える	0.00 ~ 2.32	4.10	21.92	100kN/m ² を超える	1.00	10.54 ~ 54.00	162.83	3mを超える	25.00 ~ 54.00	4.10	21.92
	それ以外	1.00	3.86 ~ 11.64	100.00	それ以外	2.32 ~ 11.64	3.00	16.05	それ以外	1.00	5.00 ~ 10.54	100.00	それ以外	5.00 ~ 25.00	3.00	16.05
7	100kN/m ² を超える	1.00	0.00 ~ 3.75	160.87	3mを超える	0.00 ~ 2.23	4.03	21.57	100kN/m ² を超える	1.00	10.53 ~ 54.00	160.87	3mを超える	25.00 ~ 54.00	4.03	21.57
	それ以外	1.00	3.75 ~ 11.53	100.00	それ以外	2.23 ~ 11.53	3.00	16.05	それ以外	1.00	5.00 ~ 10.53	100.00	それ以外	5.00 ~ 25.00	3.00	16.05
8	100kN/m ² を超える	1.00	0.00 ~ 3.71	160.13	3mを超える	0.00 ~ 2.20	4.01	21.44	100kN/m ² を超える	1.00	10.54 ~ 55.84	160.13	3mを超える	25.00 ~ 55.84	4.01	21.44
	それ以外	1.00	3.71 ~ 11.49	100.00	それ以外	2.20 ~ 11.49	3.00	16.05	それ以外	1.00	5.00 ~ 10.54	100.00	それ以外	5.00 ~ 25.00	3.00	16.05
9	100kN/m ² を超える	1.00	0.00 ~ 3.46	155.78	3mを超える	0.00 ~ 2.06	3.91	20.90	100kN/m ² を超える	1.00	10.65 ~ 56.00	155.78	3mを超える	30.00 ~ 56.00	3.91	20.90
	それ以外	1.00	3.46 ~ 11.25	100.00	それ以外	2.06 ~ 11.25	3.00	16.05	それ以外	1.00	5.00 ~ 10.65	100.00	それ以外	5.00 ~ 30.00	3.00	16.05
10	100kN/m ² を超える	1.00	0.00 ~ 3.18	150.75	3mを超える	0.00 ~ 1.92	3.82	20.42	100kN/m ² を超える	1.00	10.89 ~ 56.00	150.75	3mを超える	40.00 ~ 56.00	3.82	20.42
	それ以外	1.00	3.18 ~ 10.96	100.00	それ以外	1.92 ~ 10.96	3.00	16.05	それ以外	1.00	5.00 ~ 10.89	100.00	それ以外	5.00 ~ 40.00	3.00	16.05
11	100kN/m ² を超える	1.00	0.00 ~ 2.13	133.10	3mを超える	0.00 ~ 1.50	3.58	19.15	100kN/m ² を超える	1.00	12.57 ~ 66.00	133.10	3mを超える	40.00 ~ 66.00	3.58	19.15
	それ以外	1.00	2.13 ~ 9.92	100.00	それ以外	1.50 ~ 9.92	3.00	16.05	それ以外	1.00	5.00 ~ 12.57	100.00	それ以外	5.00 ~ 40.00	3.00	16.05
12	100kN/m ² を超える	1.00	0.00 ~ 2.08	132.23	3mを超える	0.00 ~ 1.48	3.57	19.09	100kN/m ² を超える	1.00	12.69 ~ 68.09	132.23	3mを超える	40.00 ~ 68.09	3.57	19.09
	それ以外	1.00	2.08 ~ 9.87	100.00	それ以外	1.48 ~ 9.87	3.00	16.05	それ以外	1.00	5.00 ~ 12.69	100.00	それ以外	5.00 ~ 40.00	3.00	16.05
13	100kN/m ² を超える	1.00	0.00 ~ 2.11	132.66	3mを超える	0.00 ~ 1.49	3.57	19.12	100kN/m ² を超える	1.00	12.63 ~ 66.20	132.66	3mを超える	40.00 ~ 66.20	3.57	19.12
	それ以外	1.00	2.11 ~ 9.89	100.00	それ以外	1.49 ~ 9.89	3.00	16.05	それ以外	1.00	5.00 ~ 12.63	100.00	それ以外	5.00 ~ 40.00	3.00	16.05
14	100kN/m ² を超える	1.00	0.00 ~ 2.08	132.25	3mを超える	0.00 ~ 1.48	3.57	19.09	100kN/m ² を超える	1.00	12.69 ~ 70.22	132.25	3mを超える	40.00 ~ 70.22	3.57	19.09
	それ以外	1.00	2.08 ~ 9.87	100.00	それ以外	1.48 ~ 9.87	3.00	16.05	それ以外	1.00	5.00 ~ 12.69	100.00	それ以外	5.00 ~ 40.00	3.00	16.05
	100kN/m ² を超える		~		3mを超える	~			100kN/m ² を超える		~		3mを超える	~		
	それ以外		~		それ以外	~			それ以外		~		それ以外	~		