

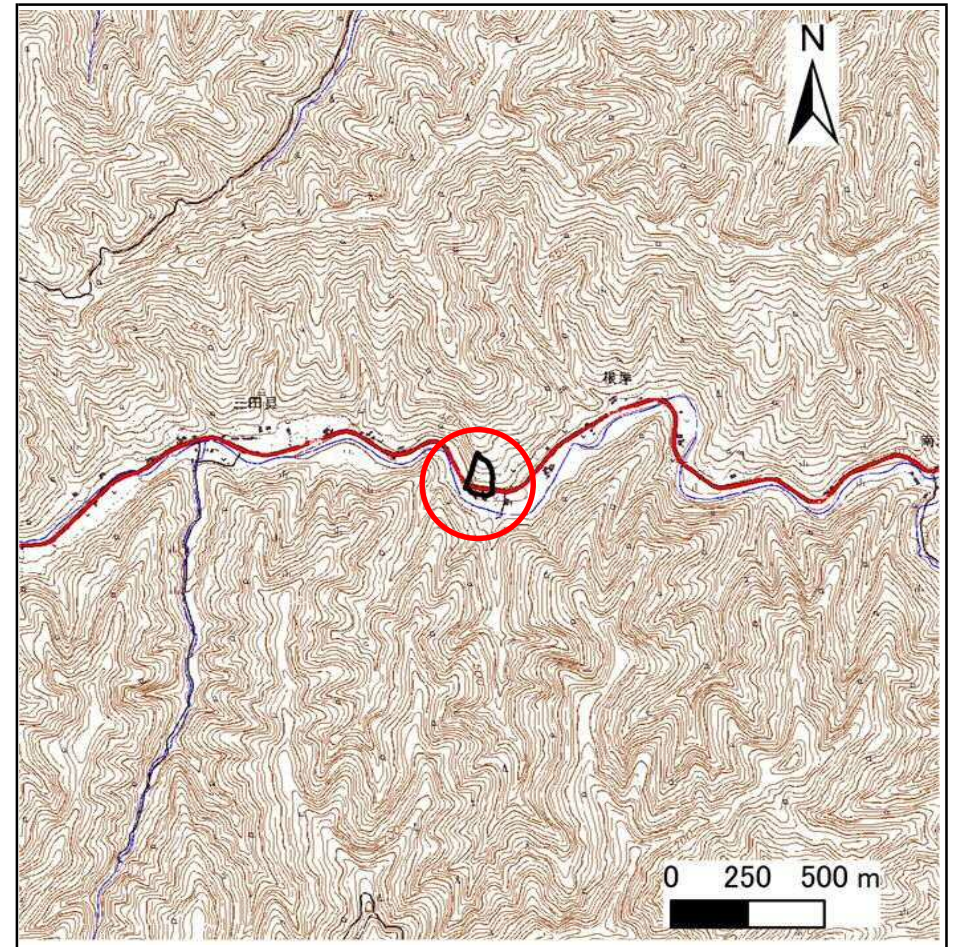
# 土砂災害防止に関する基礎調査(急傾斜地の崩壊)

表紙 概況、位置図

自然現象の種類	急傾斜地の崩壊
箇所番号	483AN5495-1
箇所名	三田貝14号
所在地	下閉伊郡岩泉町門字三田貝
調査機関	岩手県沿岸広域振興局土木部岩泉土木センター



概況図(S=1:200,000)



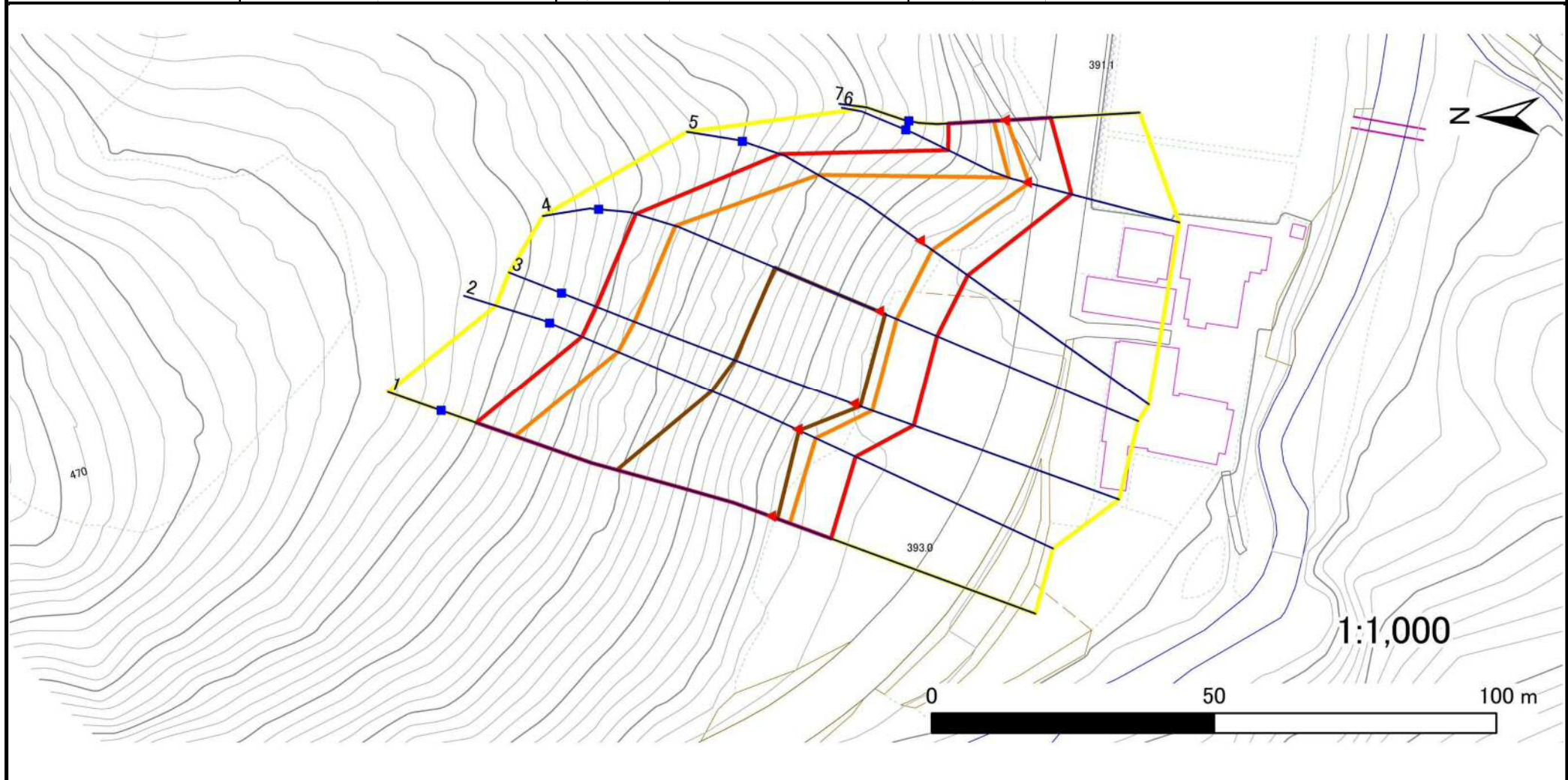
位置図(S=1:25,000)

# 急傾斜地の崩壊区域調書

様式3-1 危害のおそれのある土地、著しい危害のおそれのある土地の設定図

調査年度 2025年度

急傾斜地の位置 箇所番号 483AN5495-1 箇所名 三田貝14号 所在地 下関伊都岩泉町門字三田貝



凡例		凡例		凡例	
■ 上端	— 横断測線	■ 危険のおそれのある土地の区域	■ 土石等の移動による力が100kN/m <sup>2</sup> を超える範囲	■ 著しい危険のおそれのある土地の区域	■ 土石等の堆積高が3mを超える範囲
▲ 下端					

# 急傾斜地の崩壊区域調書

様式3-2 建築物に作用すると想定される衝撃に関する事項(1/1)

調査年度 2025年度

急傾斜地の位置		箇所番号			箇所名		所在地									
		483AN5495-1			三田貝14号		下関伊郡岩泉町門字三田貝									
横断 測線 番号	急傾斜地の下端に隣接する土地								急傾斜地内							
	土石等の移動の高さと力の大きさ				土石等の堆積高さと力の大きさ				土石等の移動の高さと力の大きさ				土石等の堆積高さと力の大きさ			
	区分	高さ (m)	下端からの距離 (m)	力の大きさ (kN/m <sup>2</sup> )	区分	下端からの水平 距離(m)	高さ (m)	力の大きさ (kN/m <sup>2</sup> )	区分	高さ (m)	上端からの比高 (m)	力の大きさ (kN/m <sup>2</sup> )	区分	上端からの比高 (m)	高さ (m)	力の大きさ (kN/m <sup>2</sup> )
1	100kN/m <sup>2</sup> を超える	1.00	0.00 ~ 3.66	159.23	3mを超える	0.00 ~ 1.32	3.64	19.46	100kN/m <sup>2</sup> を超える	1.00	10.53 ~ 46.67	159.23	3mを超える	25.00 ~ 46.67	3.64	19.46
	それ以外	1.00	3.66 ~ 11.44	100.00	それ以外	1.32 ~ 11.44	3.00	16.05	それ以外	1.00	5.00 ~ 10.53	100.00	それ以外	5.00 ~ 25.00	3.00	16.05
2	100kN/m <sup>2</sup> を超える	1.00	0.00 ~ 3.64	158.86	3mを超える	0.00 ~ 0.38	3.21	17.15	100kN/m <sup>2</sup> を超える	1.00	10.55 ~ 38.26	158.86	3mを超える	25.00 ~ 38.26	3.21	17.15
	それ以外	1.00	3.64 ~ 11.42	100.00	それ以外	0.38 ~ 11.42	3.00	16.05	それ以外	1.00	5.00 ~ 10.55	100.00	それ以外	5.00 ~ 25.00	3.00	16.05
3	100kN/m <sup>2</sup> を超える	1.00	0.00 ~ 3.58	157.87	3mを超える	0.00 ~ 1.31	3.63	19.44	100kN/m <sup>2</sup> を超える	1.00	10.53 ~ 42.00	157.87	3mを超える	25.00 ~ 42.00	3.63	19.44
	それ以外	1.00	3.58 ~ 11.37	100.00	それ以外	1.31 ~ 11.37	3.00	16.05	それ以外	1.00	5.00 ~ 10.53	100.00	それ以外	5.00 ~ 25.00	3.00	16.05
4	100kN/m <sup>2</sup> を超える	1.00	0.00 ~ 3.52	156.85	3mを超える	0.00 ~ 1.30	3.62	19.39	100kN/m <sup>2</sup> を超える	1.00	10.54 ~ 40.00	156.85	3mを超える	25.00 ~ 40.00	3.62	19.39
	それ以外	1.00	3.52 ~ 11.31	100.00	それ以外	1.30 ~ 11.31	3.00	16.05	それ以外	1.00	5.00 ~ 10.54	100.00	それ以外	5.00 ~ 25.00	3.00	16.05
5	100kN/m <sup>2</sup> を超える	1.00	0.00 ~ 2.78	143.92	3mを超える	— ~ —	—	—	100kN/m <sup>2</sup> を超える	1.00	10.63 ~ 26.00	143.92	3mを超える	— ~ —	—	—
	それ以外	1.00	2.78 ~ 10.57	100.00	それ以外	0.00 ~ 10.57	2.96	15.82	それ以外	1.00	5.00 ~ 10.63	100.00	それ以外	5.00 ~ 26.00	2.96	15.82
6	100kN/m <sup>2</sup> を超える	1.00	0.00 ~ 0.48	107.06	3mを超える	— ~ —	—	—	100kN/m <sup>2</sup> を超える	1.00	12.06 ~ 14.00	107.06	3mを超える	— ~ —	—	—
	それ以外	1.00	0.48 ~ 8.26	100.00	それ以外	0.00 ~ 8.26	1.96	10.50	それ以外	1.00	5.00 ~ 12.06	100.00	それ以外	5.00 ~ 14.00	1.96	10.50
7	100kN/m <sup>2</sup> を超える	1.00	0.00 ~ 0.45	106.65	3mを超える	— ~ —	—	—	100kN/m <sup>2</sup> を超える	1.00	10.68 ~ 12.00	106.65	3mを超える	— ~ —	—	—
	それ以外	1.00	0.45 ~ 8.23	100.00	それ以外	0.00 ~ 8.23	2.11	11.27	それ以外	1.00	5.00 ~ 10.68	100.00	それ以外	5.00 ~ 12.00	2.11	11.27
	100kN/m <sup>2</sup> を超える		~		3mを超える	~			100kN/m <sup>2</sup> を超える		~		3mを超える	~		
	それ以外		~		それ以外	~			それ以外		~		それ以外	~		
	100kN/m <sup>2</sup> を超える		~		3mを超える	~			100kN/m <sup>2</sup> を超える		~		3mを超える	~		
	それ以外		~		それ以外	~			それ以外		~		それ以外	~		
	100kN/m <sup>2</sup> を超える		~		3mを超える	~			100kN/m <sup>2</sup> を超える		~		3mを超える	~		
	それ以外		~		それ以外	~			それ以外		~		それ以外	~		
	100kN/m <sup>2</sup> を超える		~		3mを超える	~			100kN/m <sup>2</sup> を超える		~		3mを超える	~		
	それ以外		~		それ以外	~			それ以外		~		それ以外	~		
	100kN/m <sup>2</sup> を超える		~		3mを超える	~			100kN/m <sup>2</sup> を超える		~		3mを超える	~		
	それ以外		~		それ以外	~			それ以外		~		それ以外	~		
	100kN/m <sup>2</sup> を超える		~		3mを超える	~			100kN/m <sup>2</sup> を超える		~		3mを超える	~		
	それ以外		~		それ以外	~			それ以外		~		それ以外	~		