

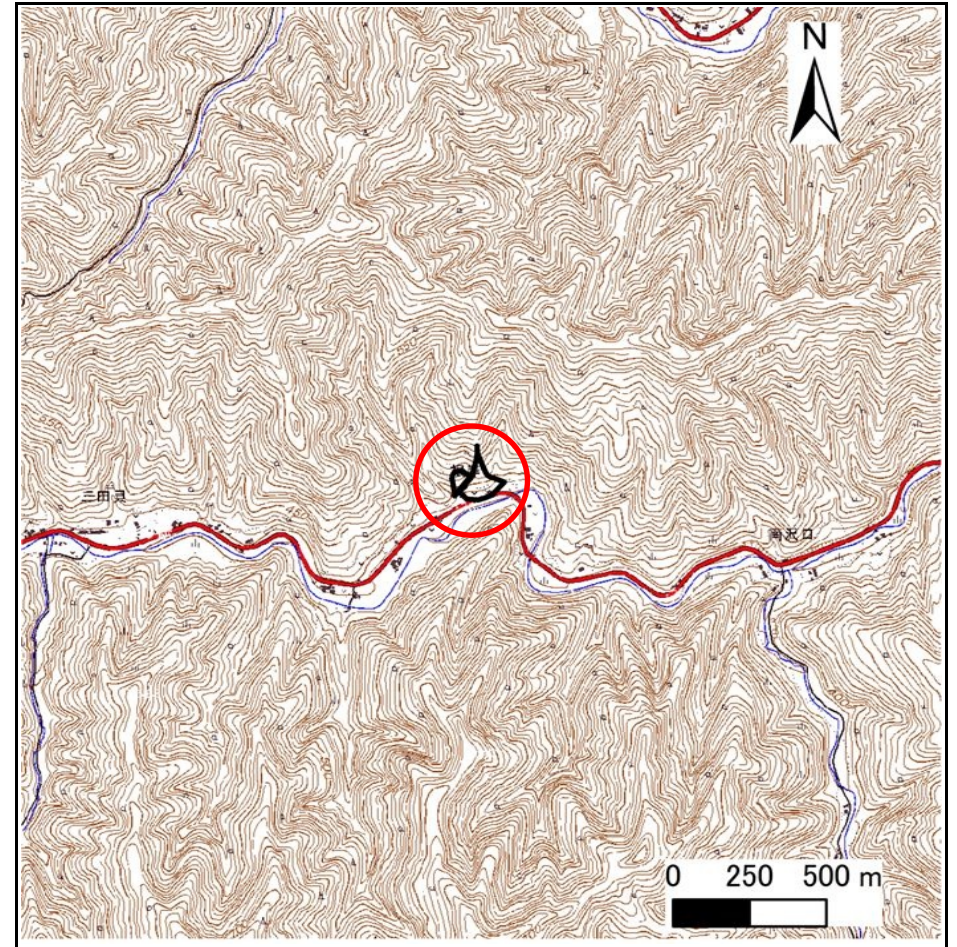
# 土砂災害防止に関する基礎調査(急傾斜地の崩壊)

表紙 概況、位置図

自然現象の種類	急傾斜地の崩壊
箇所番号	483AN5491-1
箇所名	下三田貝6号
所在地	下閉伊郡岩泉町門字下三田貝
調査機関	岩手県沿岸広域振興局土木部岩泉土木センター



概況図(S=1:200,000)



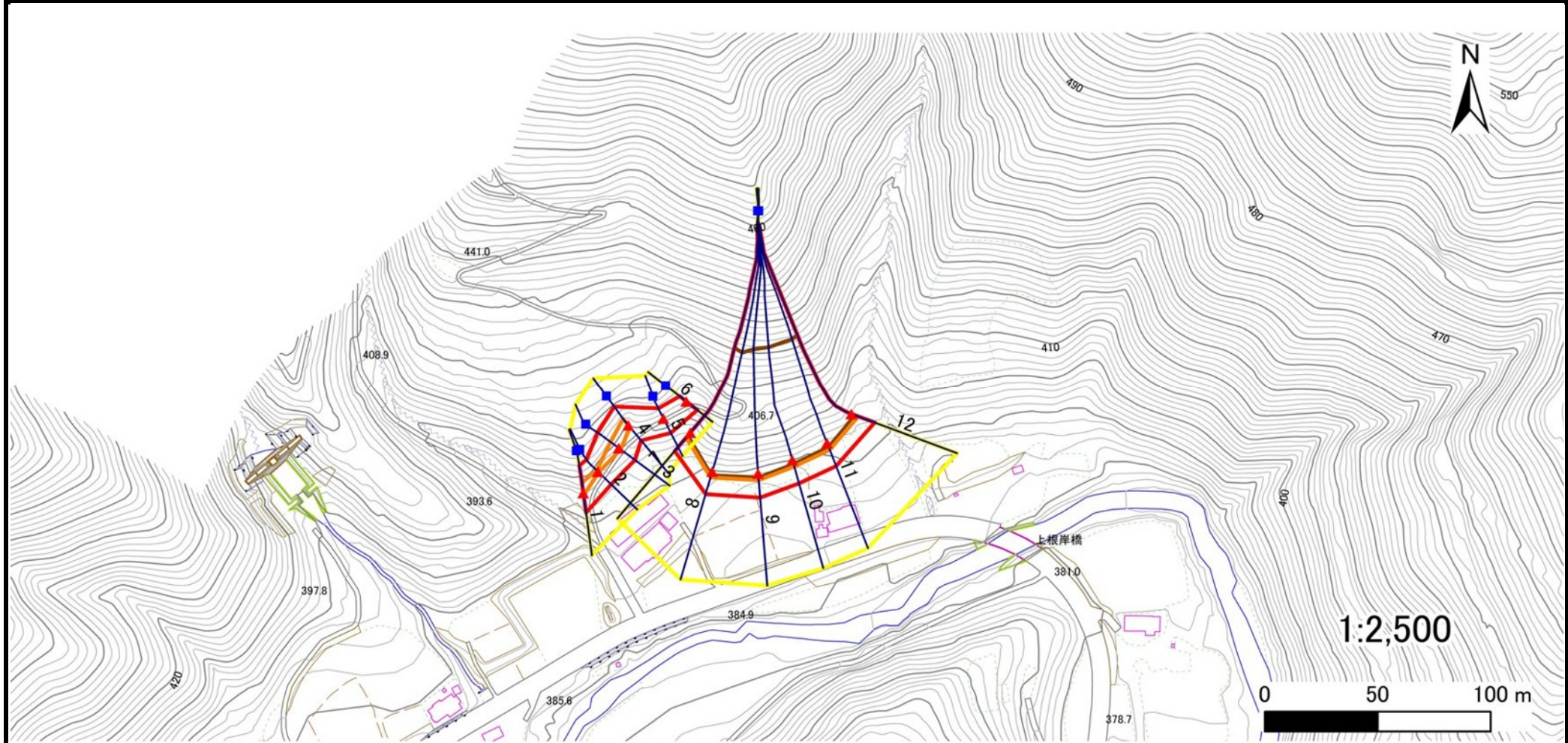
位置図(S=1:25,000)

# 急傾斜地の崩壊区域調書

様式3-1 危害のおそれのある土地、著しい危害のおそれのある土地の設定図

調査年度 2025年度

急傾斜地の位置 箇所番号 483AN5491-1 箇所名 下三田貝6号 所在地 下閉伊郡岩泉町門字下三田貝



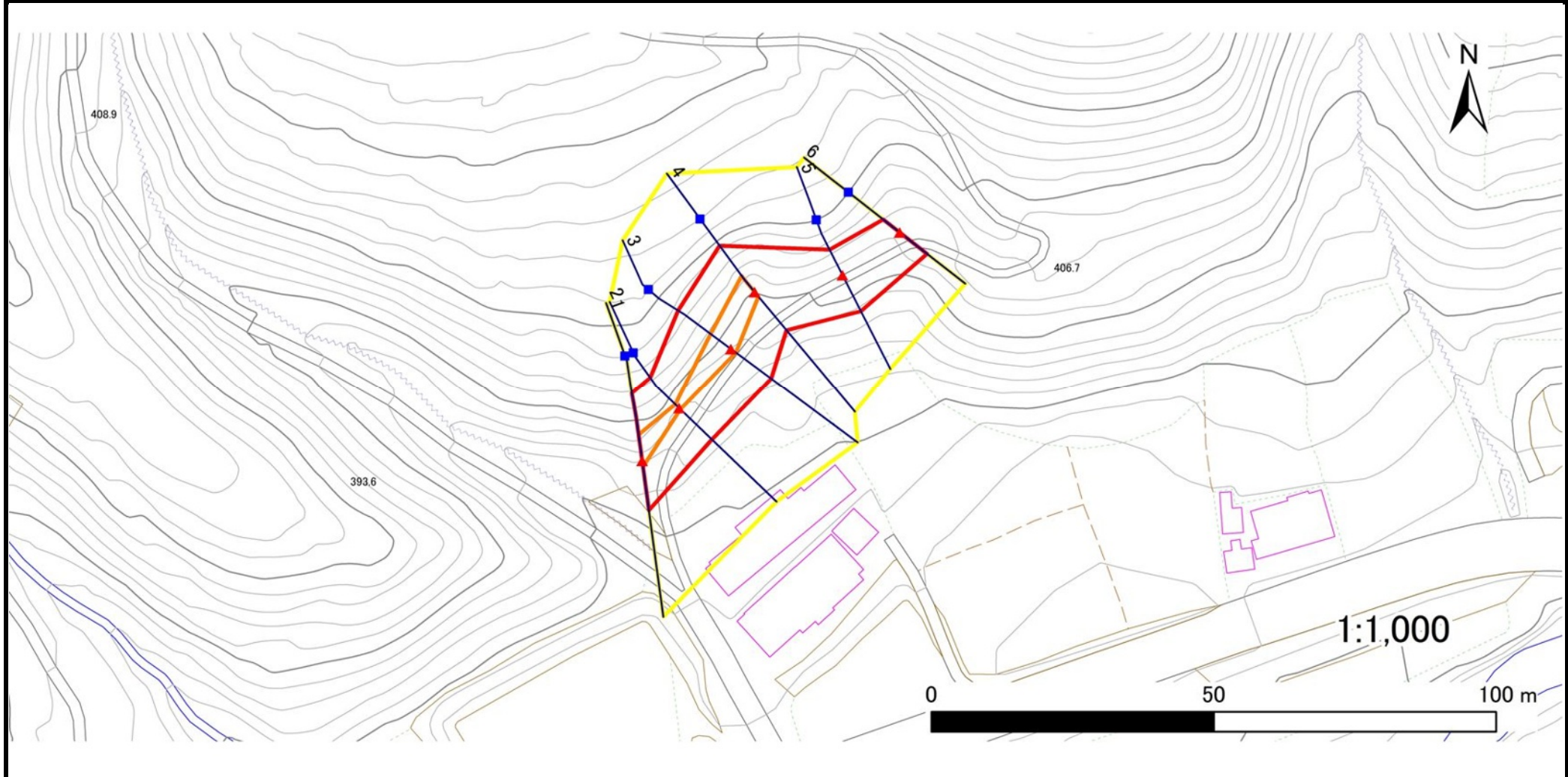
凡例	■ 上端	— 横断測線	▭ 危害のおそれのある土地の区域	▭ 土石等の移動による力が100kN/m <sup>2</sup> を超える範囲
	▲ 下端		▭ 著しい危害のおそれのある土地の区域	▭ 土石等の堆積高が3mを超える範囲

# 急傾斜地の崩壊区域調査

様式3-1 危害のおそれのある土地、著しい危害のおそれのある土地の設定図

調査年度 2025年度

急傾斜地の位置 箇所番号 483AN5491-1 箇所名 下三田貝6号 所在地 下閉伊郡岩泉町門字下三田貝



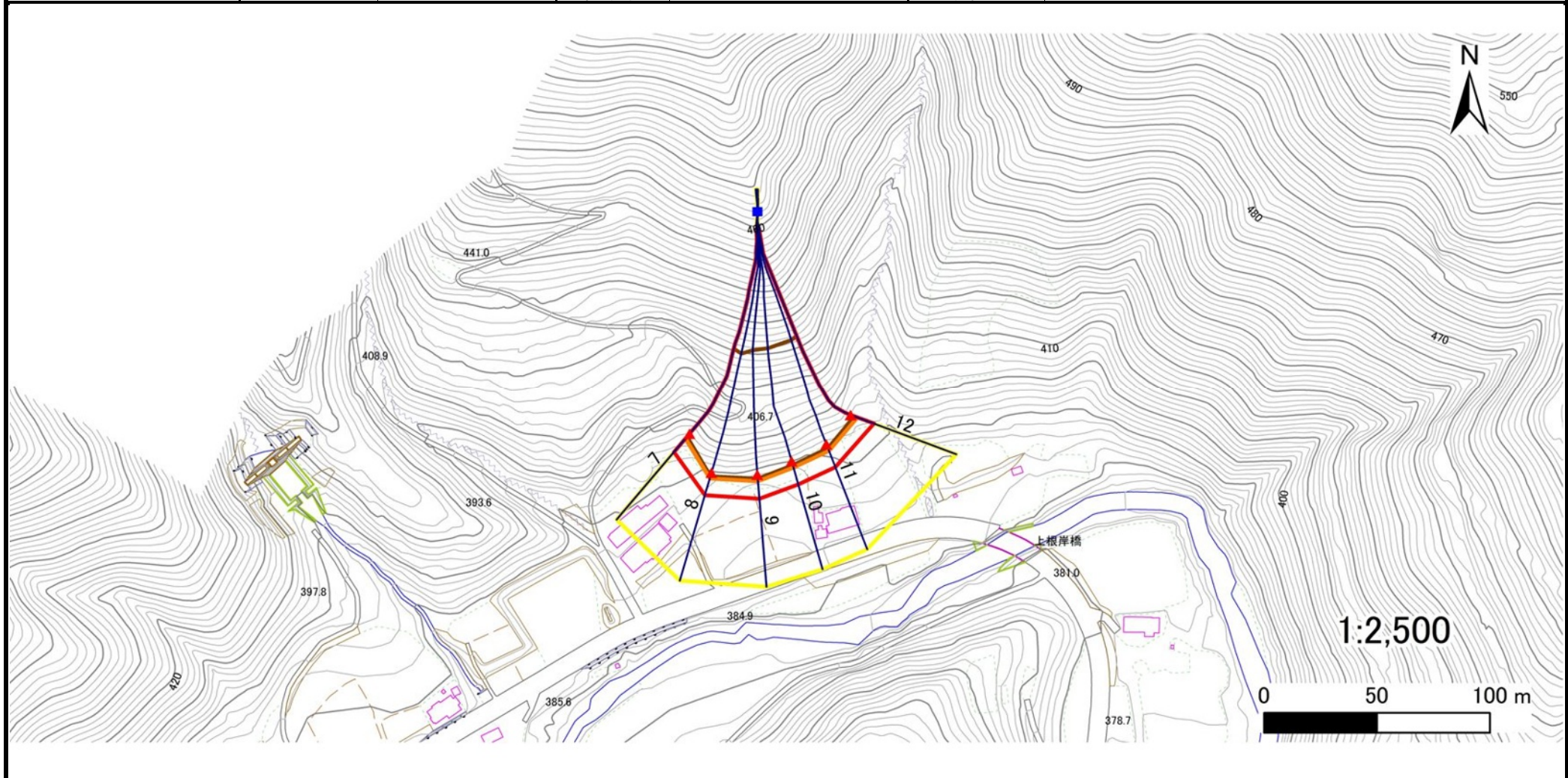
凡例	■ 上端	— 横断測線	■ 危害のおそれのある土地の区域	■ 土石等の移動による力が100kN/m <sup>2</sup> を超える範囲
	▲ 下端		■ 著しい危害のおそれのある土地の区域	■ 土石等の堆積高が3mを超える範囲

# 急傾斜地の崩壊区域調書

様式3-1 危害のおそれのある土地、著しい危害のおそれのある土地の設定図

調査年度 2025年度

急傾斜地の位置	箇所番号	483AN5491-1	箇所名	下三田貝6号	所在地	下閉伊郡岩泉町門字下三田貝
---------	------	-------------	-----	--------	-----	---------------



凡例	■ 上端	— 横断測線	■ 危険のおそれのある土地の区域	■ 土石等の移動による力が100kN/m <sup>2</sup> を超える範囲
	▲ 下端		■ 著しい危害のおそれのある土地の区域	■ 土石等の堆積高が3mを超える範囲

# 急傾斜地の崩壊区域調書

様式3-2 建築物に作用すると想定される衝撃に関する事項(1/1)

調査年度 2025年度

急傾斜地の位置		箇所番号		483AN5491-1		箇所名		下三田貝6号		所在地		下関伊都岩泉町門字下三田貝				
横断 測線 番号	急傾斜地の下端に隣接する土地								急傾斜地内							
	土石等の移動の高さと力の大きさ				土石等の堆積高さと力の大きさ				土石等の移動の高さと力の大きさ				土石等の堆積高さと力の大きさ			
	区分	高さ (m)	下端からの距離 (m)	力の大きさ (kN/m <sup>2</sup> )	区分	下端からの水平 距離(m)	高さ (m)	力の大きさ (kN/m <sup>2</sup> )	区分	高さ (m)	上端からの比高 (m)	力の大きさ (kN/m <sup>2</sup> )	区分	上端からの比高 (m)	高さ (m)	力の大きさ (kN/m <sup>2</sup> )
1	100kN/m <sup>2</sup> を超える	1.00	0.00 ~ 1.08	116.28	3mを超える	— ~ —	—	—	100kN/m <sup>2</sup> を超える	1.00	10.57 ~ 14.00	116.28	3mを超える	— ~ —	—	—
	それ以外	1.00	1.08 ~ 8.87	100.00	それ以外	0.00 ~ 8.87	2.14	11.48	それ以外	1.00	5.00 ~ 10.57	100.00	それ以外	5.00 ~ 14.00	2.14	11.48
2	100kN/m <sup>2</sup> を超える	1.00	0.00 ~ 0.32	104.67	3mを超える	— ~ —	—	—	100kN/m <sup>2</sup> を超える	1.00	11.12 ~ 12.00	104.67	3mを超える	— ~ —	—	—
	それ以外	1.00	0.32 ~ 8.10	100.00	それ以外	0.00 ~ 8.10	2.37	12.67	それ以外	1.00	5.00 ~ 11.12	100.00	それ以外	5.00 ~ 12.00	2.37	12.67
3	100kN/m <sup>2</sup> を超える	1.00	0.00 ~ 1.12	116.92	3mを超える	— ~ —	—	—	100kN/m <sup>2</sup> を超える	1.00	10.53 ~ 14.00	116.92	3mを超える	— ~ —	—	—
	それ以外	1.00	1.12 ~ 8.91	100.00	それ以外	0.00 ~ 8.91	2.19	11.73	それ以外	1.00	5.00 ~ 10.53	100.00	それ以外	5.00 ~ 14.00	2.19	11.73
4	100kN/m <sup>2</sup> を超える	1.00	0.00 ~ 1.06	115.96	3mを超える	— ~ —	—	—	100kN/m <sup>2</sup> を超える	1.00	10.68 ~ 13.87	115.96	3mを超える	— ~ —	—	—
	それ以外	1.00	1.06 ~ 8.85	100.00	それ以外	0.00 ~ 8.85	2.28	12.18	それ以外	1.00	5.00 ~ 10.68	100.00	それ以外	5.00 ~ 13.87	2.28	12.18
5	100kN/m <sup>2</sup> を超える	—	— ~ —	—	3mを超える	— ~ —	—	—	100kN/m <sup>2</sup> を超える	—	— ~ —	—	3mを超える	— ~ —	—	—
	それ以外	1.00	0.00 ~ 7.21	91.77	それ以外	0.00 ~ 7.21	1.85	9.92	それ以外	1.00	5.00 ~ 9.36	91.77	それ以外	5.00 ~ 9.36	1.85	9.92
6	100kN/m <sup>2</sup> を超える	—	— ~ —	—	3mを超える	— ~ —	—	—	100kN/m <sup>2</sup> を超える	—	— ~ —	—	3mを超える	— ~ —	—	—
	それ以外	1.00	0.00 ~ 6.17	77.43	それ以外	0.00 ~ 0.00	1.63	8.74	それ以外	1.00	5.00 ~ 7.38	77.43	それ以外	5.00 ~ 7.38	1.63	8.74
7	100kN/m <sup>2</sup> を超える	1.00	0.00 ~ 2.91	146.14	3mを超える	0.00 ~ 1.80	3.74	20.01	100kN/m <sup>2</sup> を超える	1.00	11.22 ~ 67.99	146.14	3mを超える	40.00 ~ 67.99	3.74	20.01
	それ以外	1.00	2.91 ~ 10.70	100.00	それ以外	1.80 ~ 10.70	3.00	16.05	それ以外	1.00	5.00 ~ 11.22	100.00	それ以外	5.00 ~ 40.00	3.00	16.05
8	100kN/m <sup>2</sup> を超える	1.00	0.00 ~ 2.74	143.19	3mを超える	0.00 ~ 1.73	3.70	19.79	100kN/m <sup>2</sup> を超える	1.00	11.47 ~ 74.39	143.19	3mを超える	40.00 ~ 74.39	3.70	19.79
	それ以外	1.00	2.74 ~ 10.52	100.00	それ以外	1.73 ~ 10.52	3.00	16.05	それ以外	1.00	5.00 ~ 11.47	100.00	それ以外	5.00 ~ 40.00	3.00	16.05
9	100kN/m <sup>2</sup> を超える	1.00	0.00 ~ 2.95	146.83	3mを超える	0.00 ~ 1.81	3.75	20.06	100kN/m <sup>2</sup> を超える	1.00	11.18 ~ 76.00	146.83	3mを超える	40.00 ~ 76.00	3.75	20.06
	それ以外	1.00	2.95 ~ 10.74	100.00	それ以外	1.81 ~ 10.74	3.00	16.05	それ以外	1.00	5.00 ~ 11.18	100.00	それ以外	5.00 ~ 40.00	3.00	16.05
10	100kN/m <sup>2</sup> を超える	1.00	0.00 ~ 3.03	148.29	3mを超える	0.00 ~ 1.85	3.77	20.18	100kN/m <sup>2</sup> を超える	1.00	11.07 ~ 74.00	148.29	3mを超える	40.00 ~ 74.00	3.77	20.18
	それ以外	1.00	3.03 ~ 10.82	100.00	それ以外	1.85 ~ 10.82	3.00	16.05	それ以外	1.00	5.00 ~ 11.07	100.00	それ以外	5.00 ~ 40.00	3.00	16.05
11	100kN/m <sup>2</sup> を超える	1.00	0.00 ~ 3.20	151.07	3mを超える	0.00 ~ 1.92	3.81	20.40	100kN/m <sup>2</sup> を超える	1.00	10.90 ~ 73.09	151.07	3mを超える	40.00 ~ 73.09	3.81	20.40
	それ以外	1.00	3.20 ~ 10.98	100.00	それ以外	1.92 ~ 10.98	3.00	16.05	それ以外	1.00	5.00 ~ 10.90	100.00	それ以外	5.00 ~ 40.00	3.00	16.05
12	100kN/m <sup>2</sup> を超える	1.00	0.00 ~ 3.28	152.57	3mを超える	0.00 ~ 1.96	3.84	20.54	100kN/m <sup>2</sup> を超える	1.00	10.82 ~ 70.02	152.57	3mを超える	40.00 ~ 70.02	3.84	20.54
	それ以外	1.00	3.28 ~ 11.07	100.00	それ以外	1.96 ~ 11.07	3.00	16.05	それ以外	1.00	5.00 ~ 10.82	100.00	それ以外	5.00 ~ 40.00	3.00	16.05
	100kN/m <sup>2</sup> を超える		~		3mを超える	~			100kN/m <sup>2</sup> を超える		~		3mを超える	~		
	それ以外		~		それ以外	~			それ以外		~		それ以外	~		
	100kN/m <sup>2</sup> を超える		~		3mを超える	~			100kN/m <sup>2</sup> を超える		~		3mを超える	~		
	それ以外		~		それ以外	~			それ以外		~		それ以外	~		
	100kN/m <sup>2</sup> を超える		~		3mを超える	~			100kN/m <sup>2</sup> を超える		~		3mを超える	~		
	それ以外		~		それ以外	~			それ以外		~		それ以外	~		