

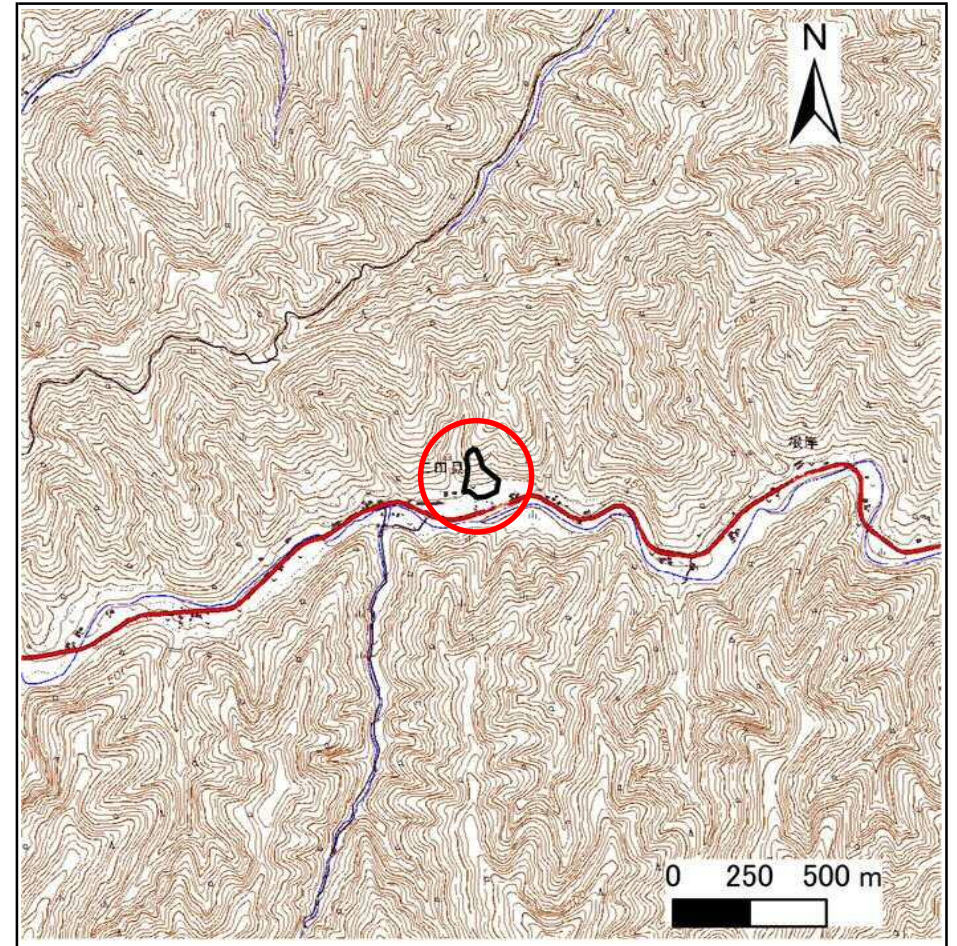
# 土砂災害防止に関する基礎調査(急傾斜地の崩壊)

表紙 概況、位置図

|         |                       |
|---------|-----------------------|
| 自然現象の種類 | 急傾斜地の崩壊               |
| 箇所番号    | 483AN5484-2           |
| 箇所名     | 三田貝12号                |
| 所在地     | 下閉伊郡岩泉町門字三田貝          |
| 調査機関    | 岩手県沿岸広域振興局土木部岩泉土木センター |



概況図(S=1:200,000)



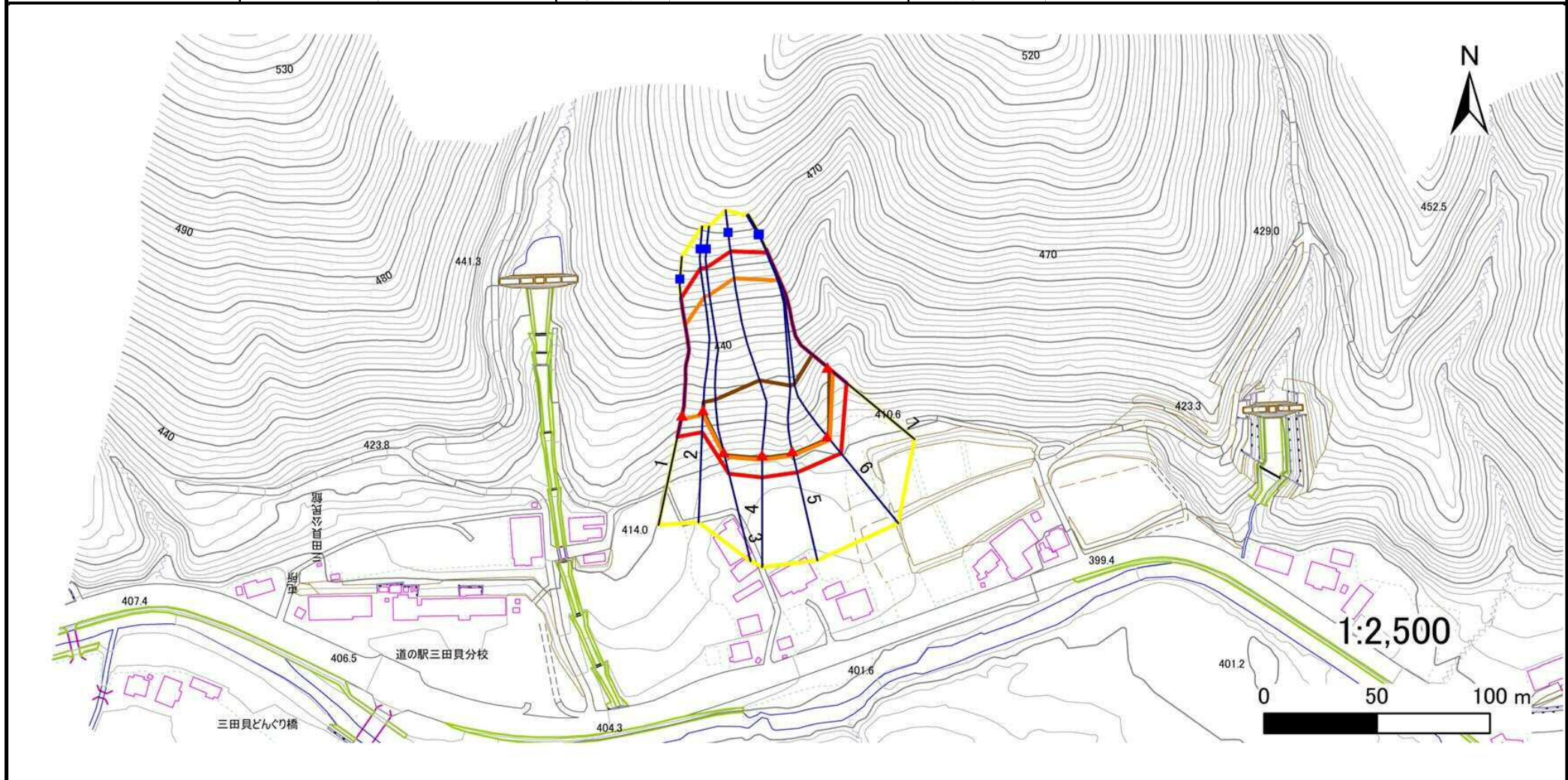
位置図(S=1:25,000)

# 急傾斜地の崩壊区域調書

様式3-1 危害のおそれのある土地、著しい危害のおそれのある土地の設定図

調査年度 2025年度

急傾斜地の位置 箇所番号 483AN5484-2 箇所名 三田貝12号 所在地 下閉伊郡岩泉町門字三田貝



| 凡例   |        | 凡例                  |  | 凡例                 |  |
|------|--------|---------------------|--|--------------------|--|
| ■ 上端 | — 横断測線 | □ 危険のおそれのある土地の区域    | □ 土石等の移動による力が100kN/m <sup>2</sup> を超える範囲 | □ 土石等の堆積高が3mを超える範囲 |  |
| ▲ 下端 |        | □ 著しい危害のおそれのある土地の区域 |  |                    |  |

# 急傾斜地の崩壊区域調書

様式3-2 建築物に作用すると想定される衝撃に関する事項(1/1)

調査年度 2025年度

| 急傾斜地の位置        |                           | 箇所番号        |                |                               | 箇所名            |                  | 所在地          |                               |                           |           |                |                               |                |                |           |                               |
|----------------|---------------------------|-------------|----------------|-------------------------------|----------------|------------------|--------------|-------------------------------|---------------------------|-----------|----------------|-------------------------------|----------------|----------------|-----------|-------------------------------|
|                |                           | 483AN5484-2 |                |                               | 三田貝12号         |                  | 下関伊郡岩泉町門字三田貝 |                               |                           |           |                |                               |                |                |           |                               |
| 横断<br>測線<br>番号 | 急傾斜地の下端に隣接する土地            |             |                |                               |                |                  |              |                               | 急傾斜地内                     |           |                |                               |                |                |           |                               |
|                | 土石等の移動の高さと力の大きさ           |             |                |                               | 土石等の堆積高さと力の大きさ |                  |              |                               | 土石等の移動の高さと力の大きさ           |           |                |                               | 土石等の堆積高さと力の大きさ |                |           |                               |
|                | 区分                        | 高さ<br>(m)   | 下端からの距離<br>(m) | 力の大きさ<br>(kN/m <sup>2</sup> ) | 区分             | 下端からの水平<br>距離(m) | 高さ<br>(m)    | 力の大きさ<br>(kN/m <sup>2</sup> ) | 区分                        | 高さ<br>(m) | 上端からの比高<br>(m) | 力の大きさ<br>(kN/m <sup>2</sup> ) | 区分             | 上端からの比高<br>(m) | 高さ<br>(m) | 力の大きさ<br>(kN/m <sup>2</sup> ) |
| 1              | 100kN/m <sup>2</sup> を超える | 1.00        | 0.00 ~ 2.14    | 133.27                        | 3mを超える         | — ~ —            | —            | —                             | 100kN/m <sup>2</sup> を超える | 1.00      | 12.22 ~ 36.19  | 133.27                        | 3mを超える         | — ~ —          | —         | —                             |
|                | それ以外                      | 1.00        | 2.14 ~ 9.93    | 100.00                        | それ以外           | 0.00 ~ 9.93      | 2.82         | 15.09                         | それ以外                      | 1.00      | 5.00 ~ 12.22   | 100.00                        | それ以外           | 5.00 ~ 36.19   | 2.82      | 15.09                         |
| 2              | 100kN/m <sup>2</sup> を超える | 1.00        | 0.00 ~ 2.10    | 132.49                        | 3mを超える         | 0.00 ~ 0.61      | 3.25         | 17.37                         | 100kN/m <sup>2</sup> を超える | 1.00      | 12.48 ~ 42.00  | 132.49                        | 3mを超える         | 40.00 ~ 42.00  | 3.25      | 17.37                         |
|                | それ以外                      | 1.00        | 2.10 ~ 9.88    | 100.00                        | それ以外           | 0.61 ~ 9.88      | 3.00         | 16.05                         | それ以外                      | 1.00      | 5.00 ~ 12.48   | 100.00                        | それ以外           | 5.00 ~ 40.00   | 3.00      | 16.05                         |
| 3              | 100kN/m <sup>2</sup> を超える | 1.00        | 0.00 ~ 2.28    | 135.58                        | 3mを超える         | 0.00 ~ 1.56      | 3.61         | 19.31                         | 100kN/m <sup>2</sup> を超える | 1.00      | 12.21 ~ 54.00  | 135.58                        | 3mを超える         | 40.00 ~ 54.00  | 3.61      | 19.31                         |
|                | それ以外                      | 1.00        | 2.28 ~ 10.07   | 100.00                        | それ以外           | 1.56 ~ 10.07     | 3.00         | 16.05                         | それ以外                      | 1.00      | 5.00 ~ 12.21   | 100.00                        | それ以外           | 5.00 ~ 40.00   | 3.00      | 16.05                         |
| 4              | 100kN/m <sup>2</sup> を超える | 1.00        | 0.00 ~ 2.31    | 135.97                        | 3mを超える         | 0.00 ~ 1.57      | 3.61         | 19.33                         | 100kN/m <sup>2</sup> を超える | 1.00      | 12.19 ~ 60.00  | 135.97                        | 3mを超える         | 40.00 ~ 60.00  | 3.61      | 19.33                         |
|                | それ以外                      | 1.00        | 2.31 ~ 10.09   | 100.00                        | それ以外           | 1.57 ~ 10.09     | 3.00         | 16.05                         | それ以外                      | 1.00      | 5.00 ~ 12.19   | 100.00                        | それ以外           | 5.00 ~ 40.00   | 3.00      | 16.05                         |
| 5              | 100kN/m <sup>2</sup> を超える | 1.00        | 0.00 ~ 2.08    | 132.23                        | 3mを超える         | 0.00 ~ 1.49      | 3.57         | 19.10                         | 100kN/m <sup>2</sup> を超える | 1.00      | 12.67 ~ 56.87  | 132.23                        | 3mを超える         | 40.00 ~ 56.87  | 3.57      | 19.10                         |
|                | それ以外                      | 1.00        | 2.08 ~ 9.87    | 100.00                        | それ以外           | 1.49 ~ 9.87      | 3.00         | 16.05                         | それ以外                      | 1.00      | 5.00 ~ 12.67   | 100.00                        | それ以外           | 5.00 ~ 40.00   | 3.00      | 16.05                         |
| 6              | 100kN/m <sup>2</sup> を超える | 1.00        | 0.00 ~ 2.12    | 132.81                        | 3mを超える         | 0.00 ~ 1.50      | 3.58         | 19.14                         | 100kN/m <sup>2</sup> を超える | 1.00      | 12.58 ~ 56.00  | 132.81                        | 3mを超える         | 40.00 ~ 56.00  | 3.58      | 19.14                         |
|                | それ以外                      | 1.00        | 2.12 ~ 9.90    | 100.00                        | それ以外           | 1.50 ~ 9.90      | 3.00         | 16.05                         | それ以外                      | 1.00      | 5.00 ~ 12.58   | 100.00                        | それ以外           | 5.00 ~ 40.00   | 3.00      | 16.05                         |
| 7              | 100kN/m <sup>2</sup> を超える | 1.00        | 0.00 ~ 3.10    | 149.39                        | 3mを超える         | 0.00 ~ 1.01      | 3.45         | 18.46                         | 100kN/m <sup>2</sup> を超える | 1.00      | 10.91 ~ 45.93  | 149.39                        | 3mを超える         | 40.00 ~ 45.93  | 3.45      | 18.46                         |
|                | それ以外                      | 1.00        | 3.10 ~ 10.88   | 100.00                        | それ以外           | 1.01 ~ 10.88     | 3.00         | 16.05                         | それ以外                      | 1.00      | 5.00 ~ 10.91   | 100.00                        | それ以外           | 5.00 ~ 40.00   | 3.00      | 16.05                         |
|                | 100kN/m <sup>2</sup> を超える |             | ~              |                               | 3mを超える         | ~                |              |                               | 100kN/m <sup>2</sup> を超える |           | ~              |                               | 3mを超える         | ~              |           |                               |
|                | それ以外                      |             | ~              |                               | それ以外           | ~                |              |                               | それ以外                      |           | ~              |                               | それ以外           | ~              |           |                               |
|                | 100kN/m <sup>2</sup> を超える |             | ~              |                               | 3mを超える         | ~                |              |                               | 100kN/m <sup>2</sup> を超える |           | ~              |                               | 3mを超える         | ~              |           |                               |
|                | それ以外                      |             | ~              |                               | それ以外           | ~                |              |                               | それ以外                      |           | ~              |                               | それ以外           | ~              |           |                               |
|                | 100kN/m <sup>2</sup> を超える |             | ~              |                               | 3mを超える         | ~                |              |                               | 100kN/m <sup>2</sup> を超える |           | ~              |                               | 3mを超える         | ~              |           |                               |
|                | それ以外                      |             | ~              |                               | それ以外           | ~                |              |                               | それ以外                      |           | ~              |                               | それ以外           | ~              |           |                               |
|                | 100kN/m <sup>2</sup> を超える |             | ~              |                               | 3mを超える         | ~                |              |                               | 100kN/m <sup>2</sup> を超える |           | ~              |                               | 3mを超える         | ~              |           |                               |
|                | それ以外                      |             | ~              |                               | それ以外           | ~                |              |                               | それ以外                      |           | ~              |                               | それ以外           | ~              |           |                               |
|                | 100kN/m <sup>2</sup> を超える |             | ~              |                               | 3mを超える         | ~                |              |                               | 100kN/m <sup>2</sup> を超える |           | ~              |                               | 3mを超える         | ~              |           |                               |
|                | それ以外                      |             | ~              |                               | それ以外           | ~                |              |                               | それ以外                      |           | ~              |                               | それ以外           | ~              |           |                               |
|                | 100kN/m <sup>2</sup> を超える |             | ~              |                               | 3mを超える         | ~                |              |                               | 100kN/m <sup>2</sup> を超える |           | ~              |                               | 3mを超える         | ~              |           |                               |
|                | それ以外                      |             | ~              |                               | それ以外           | ~                |              |                               | それ以外                      |           | ~              |                               | それ以外           | ~              |           |                               |