

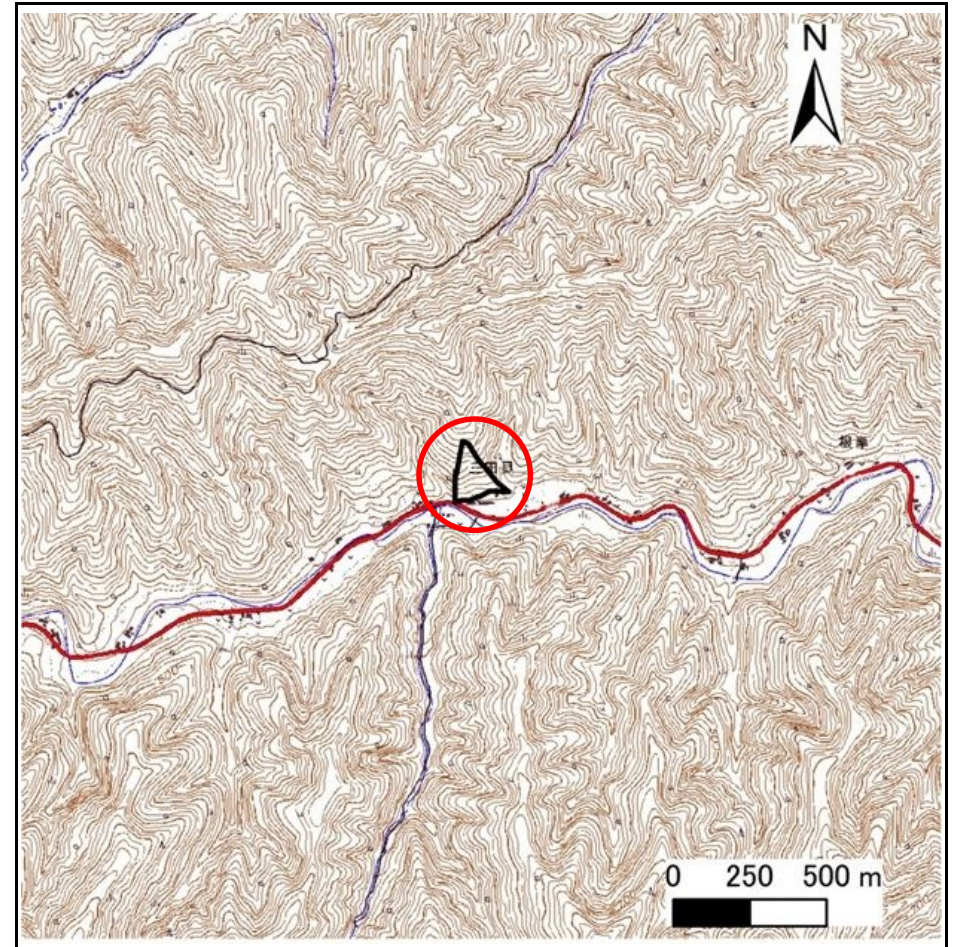
土砂災害防止に関する基礎調査(急傾斜地の崩壊)

表紙 概況、位置図

自然現象の種類	急傾斜地の崩壊
箇所番号	483AN5484-1
箇所名	三田貝11号
所在地	下閉伊郡岩泉町門字三田貝
調査機関	岩手県沿岸広域振興局土木部岩泉土木センター



概況図(S=1:200,000)



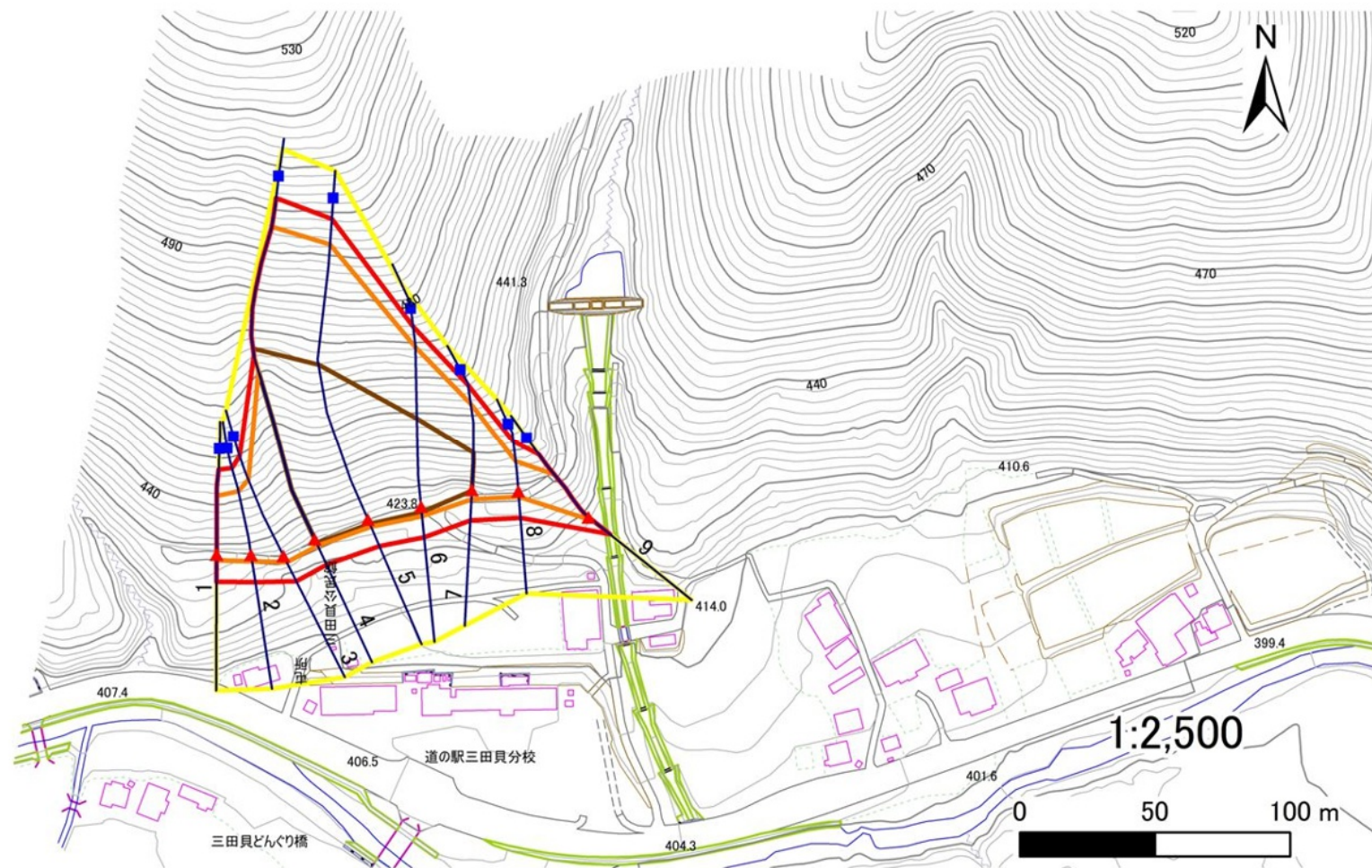
位置図(S=1:25,000)

急傾斜地の崩壊区域調書

様式3-1 危害のおそれのある土地、著しい危害のおそれのある土地の設定図

調査年度 2025年度

急傾斜地の位置	箇所番号	483AN5484-1	箇所名	三田貝11号	所在地	下閉伊郡岩泉町門字三田貝
---------	------	-------------	-----	--------	-----	--------------



凡例	■ 上端	— 横断測線	■ 危害のおそれのある土地の区域	■ 土石等の移動による力が100kN/m ² を超える範囲
	▲ 下端		■ 著しい危害のおそれのある土地の区域	■ 土石等の堆積高が3mを超える範囲

急傾斜地の崩壊区域調書

様式3-2 建築物に作用すると想定される衝撃に関する事項(1/1)

調査年度 2025年度

急傾斜地の位置		箇所番号		483AN5484-1		箇所名		三田貝11号		所在地		下関伊都岩泉町門字三田貝				
横断 測線 番号	急傾斜地の下端に隣接する土地								急傾斜地内							
	土石等の移動の高さと力の大きさ				土石等の堆積高さと力の大きさ				土石等の移動の高さと力の大きさ				土石等の堆積高さと力の大きさ			
	区分	高さ (m)	下端からの距離 (m)	力の大きさ (kN/m ²)	区分	下端からの水平 距離(m)	高さ (m)	力の大きさ (kN/m ²)	区分	高さ (m)	上端からの比高 (m)	力の大きさ (kN/m ²)	区分	上端からの比高 (m)	高さ (m)	力の大きさ (kN/m ²)
1	100kN/m ² を超える	1.00	0.00 ~ 2.23	134.66	3mを超える	— ~ —	—	—	100kN/m ² を超える	1.00	11.26 ~ 25.00	134.66	3mを超える	— ~ —	—	—
	それ以外	1.00	2.23 ~ 10.01	100.00	それ以外	0.00 ~ 10.01	2.82	15.08	それ以外	1.00	5.00 ~ 11.26	100.00	それ以外	5.00 ~ 25.00	2.82	15.08
2	100kN/m ² を超える	1.00	0.00 ~ 2.54	139.91	3mを超える	— ~ —	—	—	100kN/m ² を超える	1.00	10.96 ~ 26.80	139.91	3mを超える	— ~ —	—	—
	それ以外	1.00	2.54 ~ 10.33	100.00	それ以外	0.00 ~ 10.33	2.87	15.34	それ以外	1.00	5.00 ~ 10.96	100.00	それ以外	5.00 ~ 26.80	2.87	15.34
3	100kN/m ² を超える	1.00	0.00 ~ 2.66	141.87	3mを超える	— ~ —	—	—	100kN/m ² を超える	1.00	11.10 ~ 31.33	141.87	3mを超える	— ~ —	—	—
	それ以外	1.00	2.66 ~ 10.44	100.00	それ以外	0.00 ~ 10.44	2.94	15.75	それ以外	1.00	5.00 ~ 11.10	100.00	それ以外	5.00 ~ 31.33	2.94	15.75
4	100kN/m ² を超える	1.00	0.00 ~ 2.66	141.86	3mを超える	0.00 ~ 1.69	3.68	19.70	100kN/m ² を超える	1.00	11.59 ~ 86.00	141.86	3mを超える	40.00 ~ 86.00	3.68	19.70
	それ以外	1.00	2.66 ~ 10.44	100.00	それ以外	1.69 ~ 10.44	3.00	16.05	それ以外	1.00	5.00 ~ 11.59	100.00	それ以外	5.00 ~ 40.00	3.00	16.05
5	100kN/m ² を超える	1.00	0.00 ~ 2.98	147.40	3mを超える	0.00 ~ 1.82	3.76	20.10	100kN/m ² を超える	1.00	11.14 ~ 79.22	147.40	3mを超える	40.00 ~ 79.22	3.76	20.10
	それ以外	1.00	2.98 ~ 10.77	100.00	それ以外	1.82 ~ 10.77	3.00	16.05	それ以外	1.00	5.00 ~ 11.14	100.00	それ以外	5.00 ~ 40.00	3.00	16.05
6	100kN/m ² を超える	1.00	0.00 ~ 3.60	158.23	3mを超える	0.00 ~ 2.14	3.96	21.21	100kN/m ² を超える	1.00	10.57 ~ 54.00	158.23	3mを超える	30.00 ~ 54.00	3.96	21.21
	それ以外	1.00	3.60 ~ 11.39	100.00	それ以外	2.14 ~ 11.39	3.00	16.05	それ以外	1.00	5.00 ~ 10.57	100.00	それ以外	5.00 ~ 30.00	3.00	16.05
7	100kN/m ² を超える	1.00	0.00 ~ 3.56	157.43	3mを超える	0.00 ~ 0.37	3.20	17.11	100kN/m ² を超える	1.00	10.54 ~ 36.00	157.43	3mを超える	25.00 ~ 36.00	3.20	17.11
	それ以外	1.00	3.56 ~ 11.34	100.00	それ以外	0.37 ~ 11.34	3.00	16.05	それ以外	1.00	5.00 ~ 10.54	100.00	それ以外	5.00 ~ 25.00	3.00	16.05
8	100kN/m ² を超える	1.00	0.00 ~ 2.09	132.33	3mを超える	— ~ —	—	—	100kN/m ² を超える	1.00	10.55 ~ 18.87	132.33	3mを超える	— ~ —	—	—
	それ以外	1.00	2.09 ~ 9.87	100.00	それ以外	0.00 ~ 9.87	2.34	12.52	それ以外	1.00	5.00 ~ 10.55	100.00	それ以外	5.00 ~ 18.87	2.34	12.52
9	100kN/m ² を超える	1.00	0.00 ~ 2.27	135.38	3mを超える	— ~ —	—	—	100kN/m ² を超える	1.00	11.11 ~ 24.36	135.38	3mを超える	— ~ —	—	—
	それ以外	1.00	2.27 ~ 10.06	100.00	それ以外	0.00 ~ 10.06	2.52	13.49	それ以外	1.00	5.00 ~ 11.11	100.00	それ以外	5.00 ~ 24.36	2.52	13.49
	100kN/m ² を超える		~		3mを超える	~			100kN/m ² を超える		~		3mを超える	~		
	それ以外		~		それ以外	~			それ以外		~		それ以外	~		
	100kN/m ² を超える		~		3mを超える	~			100kN/m ² を超える		~		3mを超える	~		
	それ以外		~		それ以外	~			それ以外		~		それ以外	~		
	100kN/m ² を超える		~		3mを超える	~			100kN/m ² を超える		~		3mを超える	~		
	それ以外		~		それ以外	~			それ以外		~		それ以外	~		
	100kN/m ² を超える		~		3mを超える	~			100kN/m ² を超える		~		3mを超える	~		
	それ以外		~		それ以外	~			それ以外		~		それ以外	~		