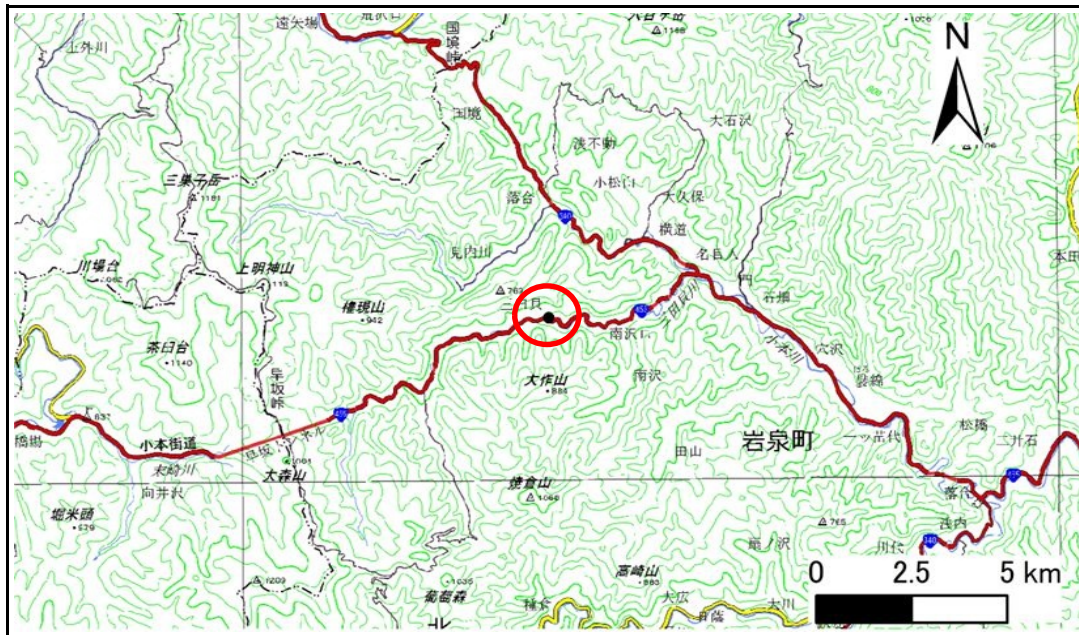


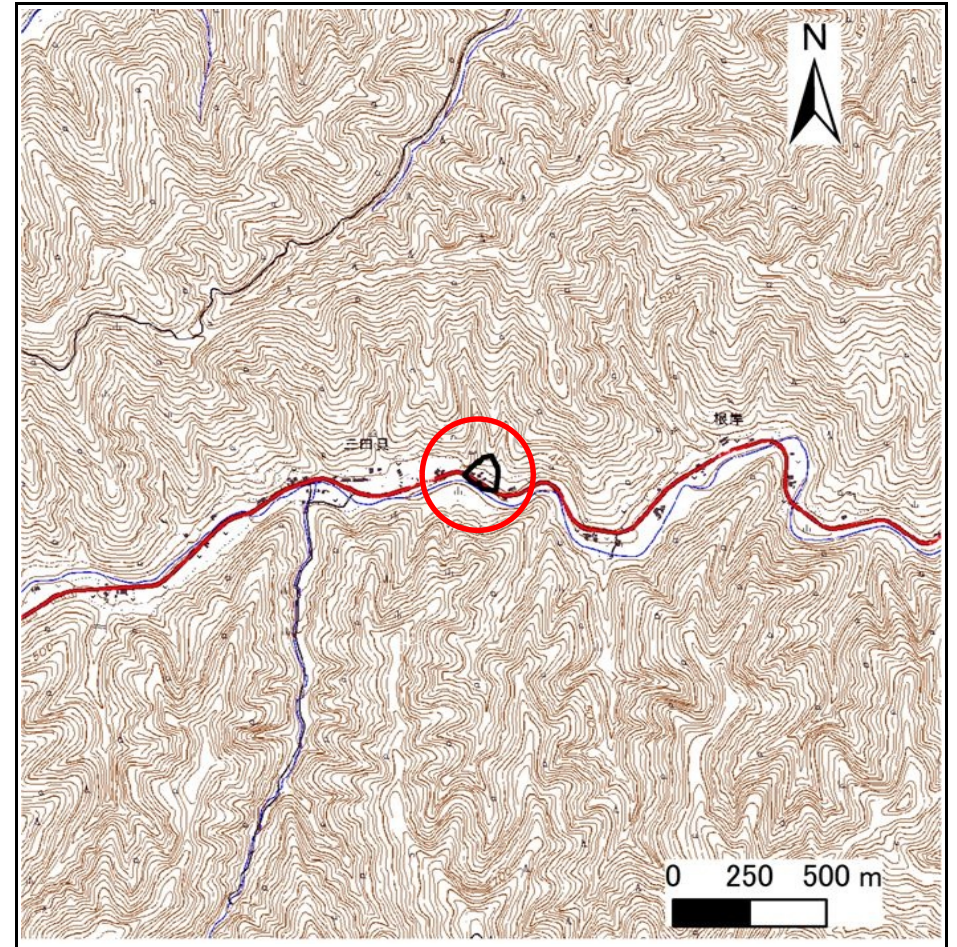
# 土砂災害防止に関する基礎調査(急傾斜地の崩壊)

表紙 概況、位置図

自然現象の種類	急傾斜地の崩壊
箇所番号	483AN5483-3
箇所名	三田貝10号
所在地	下閉伊郡岩泉町門字三田貝
調査機関	岩手県沿岸広域振興局土木部岩泉土木センター



概況図(S=1:200,000)



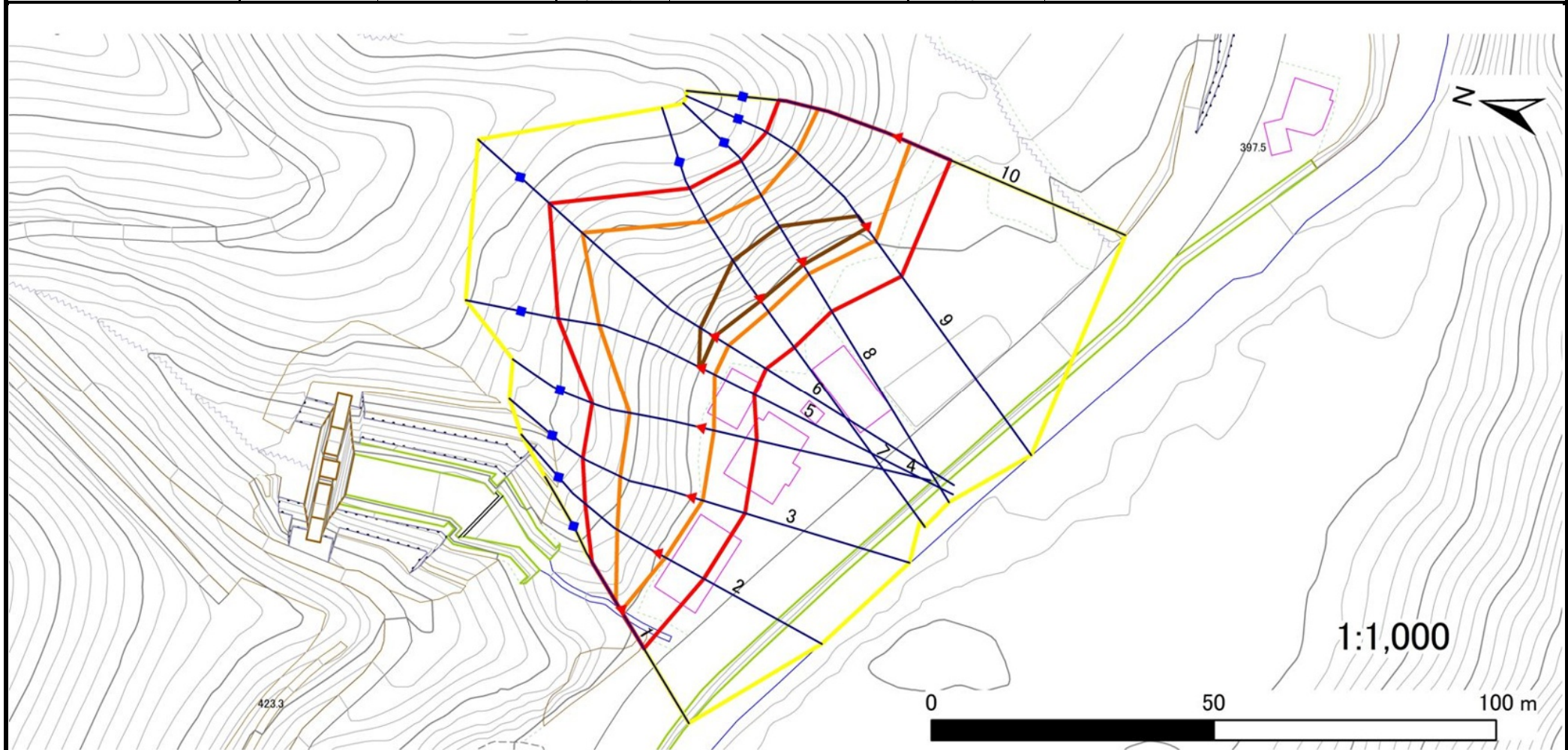
位置図(S=1:25,000)

# 急傾斜地の崩壊区域調書

様式3-1 危害のおそれのある土地、著しい危害のおそれのある土地の設定図

調査年度 2025年度

急傾斜地の位置 箇所番号 483AN5483-3 箇所名 三田貝10号 所在地 下閉伊郡岩泉町門字三田貝



凡例	■ 上端	— 横断測線	▭ 危害のおそれのある土地の区域	▭ 土石等の移動による力が100kN/m <sup>2</sup> を超える範囲
	▲ 下端		▭ 著しい危害のおそれのある土地の区域	▭ 土石等の堆積高が3mを超える範囲

# 急傾斜地の崩壊区域調書

様式3-2 建築物に作用すると想定される衝撃に関する事項(1/1)

調査年度

2025年度

急傾斜地の位置		箇所番号			箇所名		所在地		急傾斜地内							
		483AN5483-3			三田貝10号		下関伊都岩泉町門字三田貝		急傾斜地の下端に隣接する土地							
横断 測線 番号	土石等の移動の高さと力の大きさ				土石等の堆積高さと力の大きさ				土石等の移動の高さと力の大きさ				土石等の堆積高さと力の大きさ			
	区分	高さ (m)	下端からの距離 (m)	力の大きさ (kN/m <sup>2</sup> )	区分	下端からの水平 距離(m)	高さ (m)	力の大きさ (kN/m <sup>2</sup> )	区分	高さ (m)	上端からの比高 (m)	力の大きさ (kN/m <sup>2</sup> )	区分	上端からの比高 (m)	高さ (m)	力の大きさ (kN/m <sup>2</sup> )
1	100kN/m <sup>2</sup> を超える	1.00	0.00 ~ 0.35	105.21	3mを超える	— ~ —	—	—	100kN/m <sup>2</sup> を超える	1.00	10.71 ~ 11.74	105.21	3mを超える	— ~ —	—	—
	それ以外	1.00	0.35 ~ 8.14	100.00	それ以外	0.00 ~ 8.14	2.10	11.23	それ以外	1.00	5.00 ~ 10.71	100.00	それ以外	5.00 ~ 11.74	2.10	11.23
2	100kN/m <sup>2</sup> を超える	1.00	0.00 ~ 1.71	126.27	3mを超える	— ~ —	—	—	100kN/m <sup>2</sup> を超える	1.00	10.54 ~ 16.65	126.27	3mを超える	— ~ —	—	—
	それ以外	1.00	1.71 ~ 9.50	100.00	それ以外	0.00 ~ 9.50	2.35	12.60	それ以外	1.00	5.00 ~ 10.54	100.00	それ以外	5.00 ~ 16.65	2.35	12.60
3	100kN/m <sup>2</sup> を超える	1.00	0.00 ~ 2.29	135.67	3mを超える	— ~ —	—	—	100kN/m <sup>2</sup> を超える	1.00	10.55 ~ 20.23	135.67	3mを超える	— ~ —	—	—
	それ以外	1.00	2.29 ~ 10.07	100.00	それ以外	0.00 ~ 10.07	2.67	14.29	それ以外	1.00	5.00 ~ 10.55	100.00	それ以外	5.00 ~ 20.23	2.67	14.29
4	100kN/m <sup>2</sup> を超える	1.00	0.00 ~ 2.48	138.84	3mを超える	— ~ —	—	—	100kN/m <sup>2</sup> を超える	1.00	10.57 ~ 20.90	138.84	3mを超える	— ~ —	—	—
	それ以外	1.00	2.48 ~ 10.26	100.00	それ以外	0.00 ~ 10.26	2.76	14.79	それ以外	1.00	5.00 ~ 10.57	100.00	それ以外	5.00 ~ 20.90	2.76	14.79
5	100kN/m <sup>2</sup> を超える	1.00	0.00 ~ 2.85	145.04	3mを超える	0.00 ~ 0.03	3.01	16.13	100kN/m <sup>2</sup> を超える	1.00	10.54 ~ 25.23	145.04	3mを超える	25.00 ~ 25.23	3.01	16.13
	それ以外	1.00	2.85 ~ 10.63	100.00	それ以外	0.03 ~ 10.63	3.00	16.05	それ以外	1.00	5.00 ~ 10.54	100.00	それ以外	5.00 ~ 25.00	3.00	16.05
6	100kN/m <sup>2</sup> を超える	1.00	0.00 ~ 3.13	149.98	3mを超える	0.00 ~ 0.14	3.07	16.42	100kN/m <sup>2</sup> を超える	1.00	10.61 ~ 32.00	149.98	3mを超える	30.00 ~ 32.00	3.07	16.42
	それ以外	1.00	3.13 ~ 10.92	100.00	それ以外	0.14 ~ 10.92	3.00	16.05	それ以外	1.00	5.00 ~ 10.61	100.00	それ以外	5.00 ~ 30.00	3.00	16.05
7	100kN/m <sup>2</sup> を超える	1.00	0.00 ~ 3.02	148.10	3mを超える	0.00 ~ 0.64	3.41	18.24	100kN/m <sup>2</sup> を超える	1.00	11.70 ~ 28.00	148.10	3mを超える	20.00 ~ 28.00	3.41	18.24
	それ以外	1.00	3.02 ~ 10.81	100.00	それ以外	0.64 ~ 10.81	3.00	16.05	それ以外	1.00	5.00 ~ 11.70	100.00	それ以外	5.00 ~ 20.00	3.00	16.05
8	100kN/m <sup>2</sup> を超える	1.00	0.00 ~ 2.66	141.85	3mを超える	0.00 ~ 0.82	3.56	19.06	100kN/m <sup>2</sup> を超える	1.00	12.90 ~ 28.00	141.85	3mを超える	20.00 ~ 28.00	3.56	19.06
	それ以外	1.00	2.66 ~ 10.44	100.00	それ以外	0.82 ~ 10.44	3.00	16.05	それ以外	1.00	5.00 ~ 12.90	100.00	それ以外	5.00 ~ 20.00	3.00	16.05
9	100kN/m <sup>2</sup> を超える	1.00	0.00 ~ 3.13	149.87	3mを超える	0.00 ~ 0.44	3.26	17.45	100kN/m <sup>2</sup> を超える	1.00	10.95 ~ 27.00	149.87	3mを超える	25.00 ~ 27.00	3.26	17.45
	それ以外	1.00	3.13 ~ 10.91	100.00	それ以外	0.44 ~ 10.91	3.00	16.05	それ以外	1.00	5.00 ~ 10.95	100.00	それ以外	5.00 ~ 25.00	3.00	16.05
10	100kN/m <sup>2</sup> を超える	1.00	0.00 ~ 2.58	140.49	3mを超える	— ~ —	—	—	100kN/m <sup>2</sup> を超える	1.00	10.53 ~ 22.00	140.49	3mを超える	— ~ —	—	—
	それ以外	1.00	2.58 ~ 10.36	100.00	それ以外	0.00 ~ 10.36	2.71	14.52	それ以外	1.00	5.00 ~ 10.53	100.00	それ以外	5.00 ~ 22.00	2.71	14.52
	100kN/m <sup>2</sup> を超える		~		3mを超える	~			100kN/m <sup>2</sup> を超える		~		3mを超える	~		
	それ以外		~		それ以外	~			それ以外		~		それ以外	~		
	100kN/m <sup>2</sup> を超える		~		3mを超える	~			100kN/m <sup>2</sup> を超える		~		3mを超える	~		
	それ以外		~		それ以外	~			それ以外		~		それ以外	~		
	100kN/m <sup>2</sup> を超える		~		3mを超える	~			100kN/m <sup>2</sup> を超える		~		3mを超える	~		
	それ以外		~		それ以外	~			それ以外		~		それ以外	~		
	100kN/m <sup>2</sup> を超える		~		3mを超える	~			100kN/m <sup>2</sup> を超える		~		3mを超える	~		
	それ以外		~		それ以外	~			それ以外		~		それ以外	~		