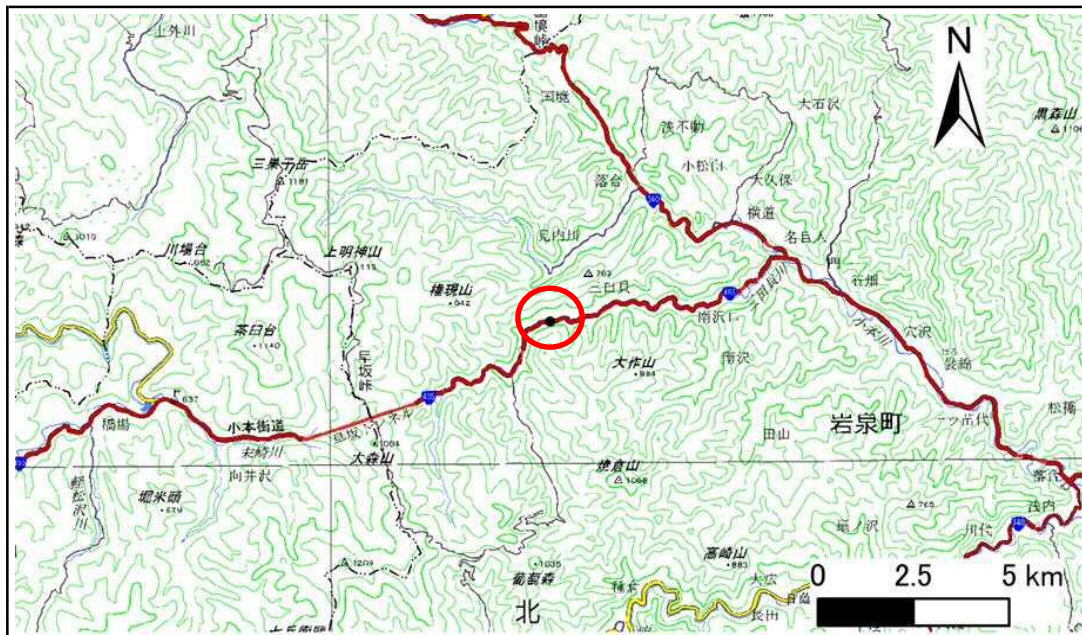


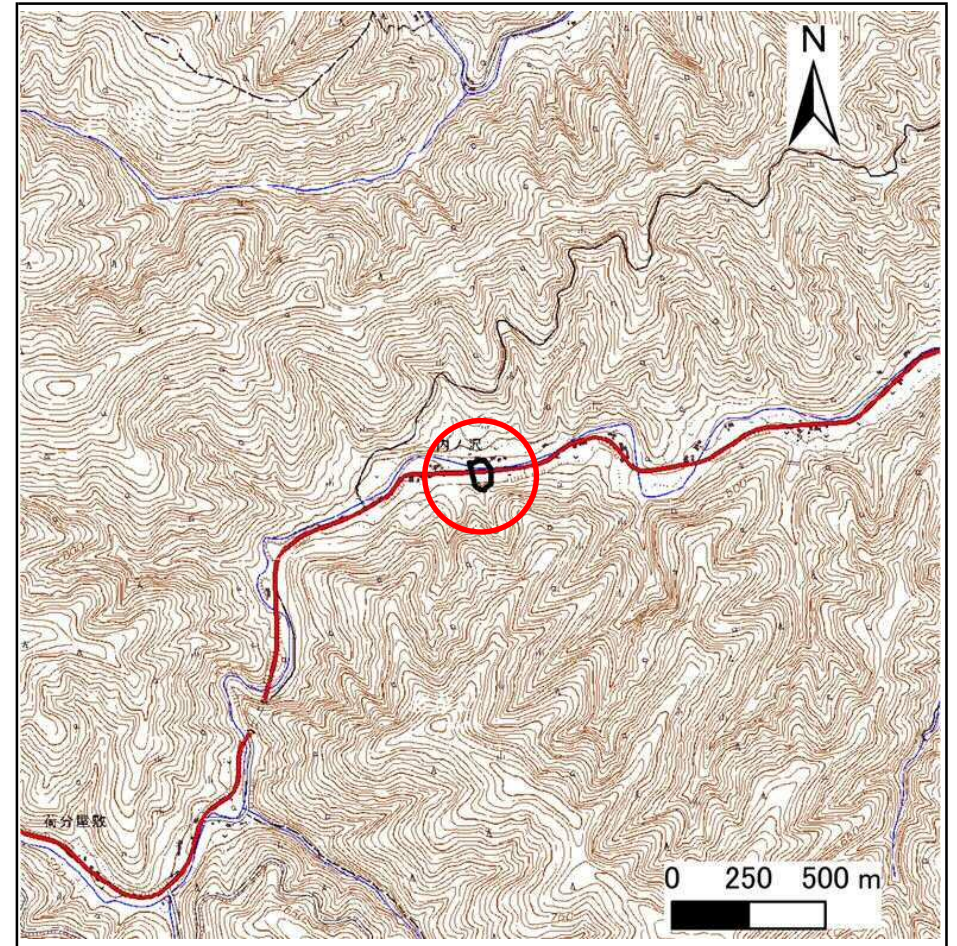
# 土砂災害防止に関する基礎調査(急傾斜地の崩壊)

表紙 概況、位置図

自然現象の種類	急傾斜地の崩壊
箇所番号	483AN5470-1
箇所名	三田貝6号
所在地	下閉伊郡岩泉町門字三田貝
調査機関	岩手県沿岸広域振興局土木部岩泉土木センター



概況図(S=1:200,000)



位置図(S=1:25,000)

# 急傾斜地の崩壊区域調書

様式3-1 危害のおそれのある土地、著しい危害のおそれのある土地の設定図

調査年度 2025年度

急傾斜地の位置 箇所番号 483AN5470-1 箇所名 三田貝6号 所在地 下関伊都岩泉町門字三田貝



凡例	■ 上端	— 横断測線	□ 危害のおそれのある土地の区域	□ 土石等の移動による力が100kN/m <sup>2</sup> を超える範囲
	▲ 下端		□ 著しい危害のおそれのある土地の区域	□ 土石等の堆積高が3mを超える範囲

# 急傾斜地の崩壊区域調書

様式3-2 建築物に作用すると想定される衝撃に関する事項(1/1)

調査年度 2025年度

急傾斜地の位置		箇所番号			箇所名				所在地							
		483AN5470-1			三田貝6号				下関伊郡岩泉町門字三田貝							
横断 測線 番号	急傾斜地の下端に隣接する土地								急傾斜地内							
	土石等の移動の高さと力の大きさ				土石等の堆積高さと力の大きさ				土石等の移動の高さと力の大きさ				土石等の堆積高さと力の大きさ			
	区分	高さ (m)	下端からの距離 (m)	力の大きさ (kN/m <sup>2</sup> )	区分	下端からの水平 距離(m)	高さ (m)	力の大きさ (kN/m <sup>2</sup> )	区分	高さ (m)	上端からの比高 (m)	力の大きさ (kN/m <sup>2</sup> )	区分	上端からの比高 (m)	高さ (m)	力の大きさ (kN/m <sup>2</sup> )
1	100kN/m <sup>2</sup> を超える	1.00	0.00 ~ 1.18	117.83	3mを超える	— ~ —	—	—	100kN/m <sup>2</sup> を超える	1.00	12.63 ~ 17.05	117.83	3mを超える	— ~ —	—	—
	それ以外	1.00	1.18 ~ 8.97	100.00	それ以外	0.00 ~ 8.97	2.75	14.72	それ以外	1.00	5.00 ~ 12.63	100.00	それ以外	5.00 ~ 17.05	2.75	14.72
2	100kN/m <sup>2</sup> を超える	1.00	0.00 ~ 3.54	157.21	3mを超える	0.00 ~ 0.46	3.25	17.42	100kN/m <sup>2</sup> を超える	1.00	10.61 ~ 33.90	157.21	3mを超える	25.00 ~ 33.90	3.25	17.42
	それ以外	1.00	3.54 ~ 11.33	100.00	それ以外	0.46 ~ 11.33	3.00	16.05	それ以外	1.00	5.00 ~ 10.61	100.00	それ以外	5.00 ~ 25.00	3.00	16.05
3	100kN/m <sup>2</sup> を超える	1.00	0.00 ~ 3.56	157.58	3mを超える	0.00 ~ 0.70	3.42	18.29	100kN/m <sup>2</sup> を超える	1.00	11.11 ~ 34.23	157.58	3mを超える	25.00 ~ 34.23	3.42	18.29
	それ以外	1.00	3.56 ~ 11.35	100.00	それ以外	0.70 ~ 11.35	3.00	16.05	それ以外	1.00	5.00 ~ 11.11	100.00	それ以外	5.00 ~ 25.00	3.00	16.05
4	100kN/m <sup>2</sup> を超える	1.00	0.00 ~ 3.55	157.36	3mを超える	0.00 ~ 0.45	3.25	17.38	100kN/m <sup>2</sup> を超える	1.00	10.60 ~ 34.22	157.36	3mを超える	25.00 ~ 34.22	3.25	17.38
	それ以外	1.00	3.55 ~ 11.34	100.00	それ以外	0.45 ~ 11.34	3.00	16.05	それ以外	1.00	5.00 ~ 10.60	100.00	それ以外	5.00 ~ 25.00	3.00	16.05
5	100kN/m <sup>2</sup> を超える	1.00	0.00 ~ 3.47	155.88	3mを超える	0.00 ~ 0.46	3.25	17.40	100kN/m <sup>2</sup> を超える	1.00	10.61 ~ 32.30	155.88	3mを超える	25.00 ~ 32.30	3.25	17.40
	それ以外	1.00	3.47 ~ 11.25	100.00	それ以外	0.46 ~ 11.25	3.00	16.05	それ以外	1.00	5.00 ~ 10.61	100.00	それ以外	5.00 ~ 25.00	3.00	16.05
6	100kN/m <sup>2</sup> を超える	1.00	0.00 ~ 2.59	140.78	3mを超える	— ~ —	—	—	100kN/m <sup>2</sup> を超える	1.00	11.28 ~ 33.21	140.78	3mを超える	— ~ —	—	—
	それ以外	1.00	2.59 ~ 10.38	100.00	それ以外	0.00 ~ 10.38	2.91	15.60	それ以外	1.00	5.00 ~ 11.28	100.00	それ以外	5.00 ~ 33.21	2.91	15.60
	100kN/m <sup>2</sup> を超える		~		3mを超える	~			100kN/m <sup>2</sup> を超える		~		3mを超える	~		
	それ以外		~		それ以外	~			それ以外		~		それ以外	~		
	100kN/m <sup>2</sup> を超える		~		3mを超える	~			100kN/m <sup>2</sup> を超える		~		3mを超える	~		
	それ以外		~		それ以外	~			それ以外		~		それ以外	~		
	100kN/m <sup>2</sup> を超える		~		3mを超える	~			100kN/m <sup>2</sup> を超える		~		3mを超える	~		
	それ以外		~		それ以外	~			それ以外		~		それ以外	~		
	100kN/m <sup>2</sup> を超える		~		3mを超える	~			100kN/m <sup>2</sup> を超える		~		3mを超える	~		
	それ以外		~		それ以外	~			それ以外		~		それ以外	~		
	100kN/m <sup>2</sup> を超える		~		3mを超える	~			100kN/m <sup>2</sup> を超える		~		3mを超える	~		
	それ以外		~		それ以外	~			それ以外		~		それ以外	~		
	100kN/m <sup>2</sup> を超える		~		3mを超える	~			100kN/m <sup>2</sup> を超える		~		3mを超える	~		
	それ以外		~		それ以外	~			それ以外		~		それ以外	~		
	100kN/m <sup>2</sup> を超える		~		3mを超える	~			100kN/m <sup>2</sup> を超える		~		3mを超える	~		
	それ以外		~		それ以外	~			それ以外		~		それ以外	~		