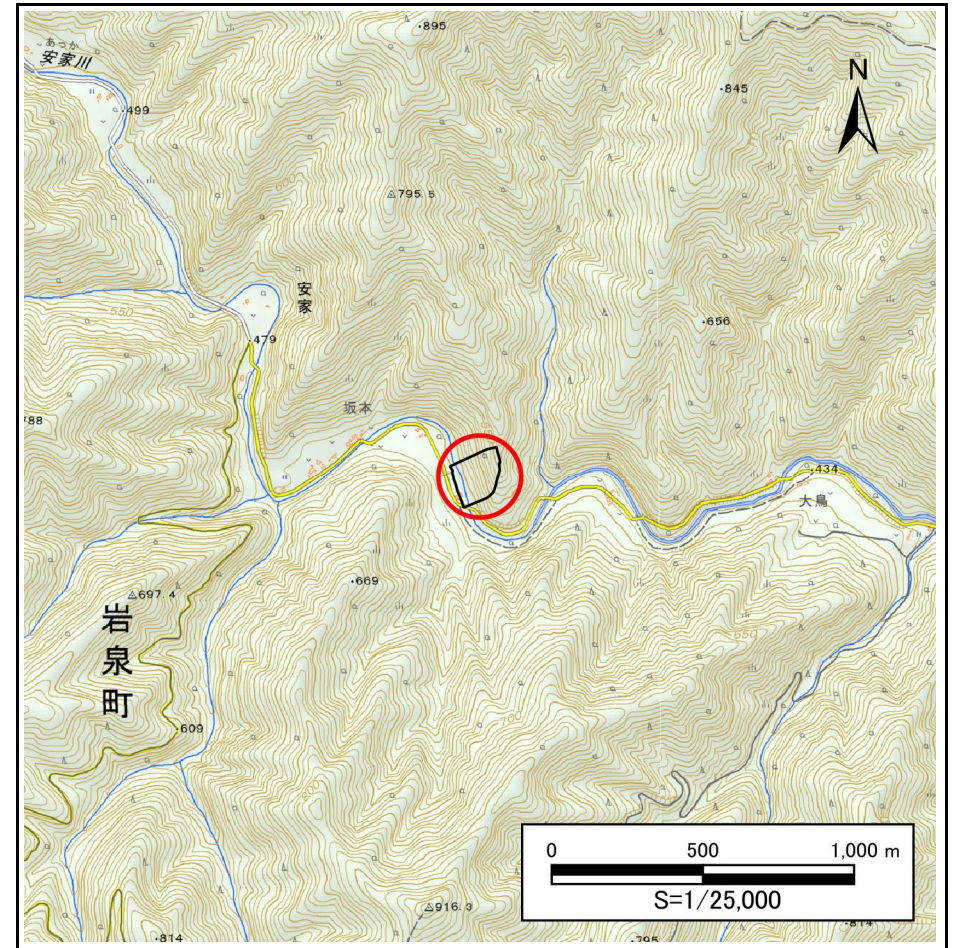
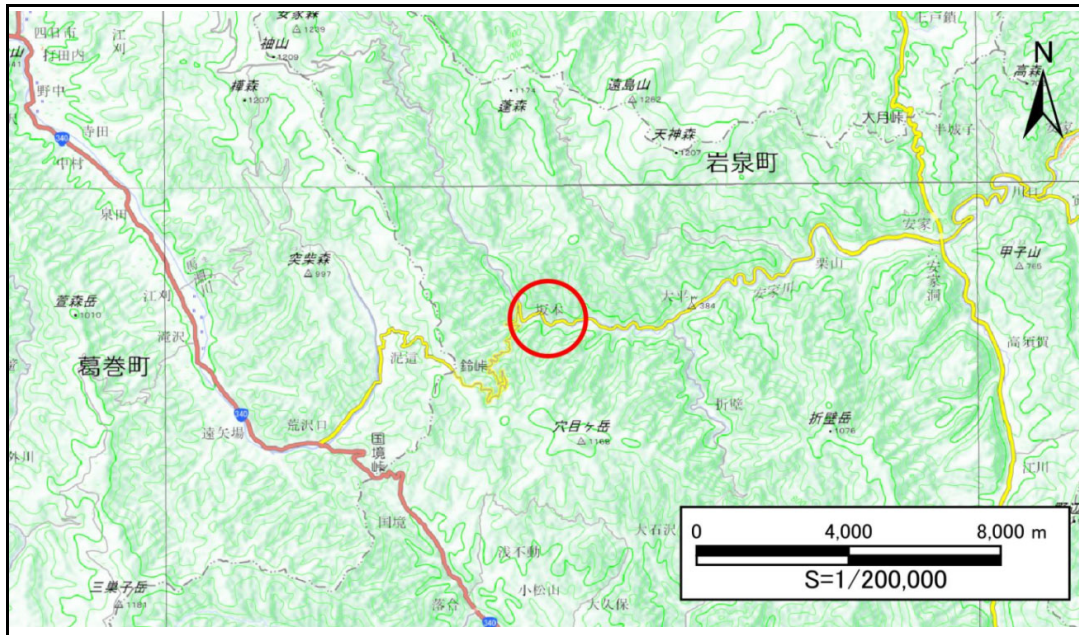


土砂災害防止に関する基礎調査(急傾斜地の崩壊)

表紙 概況、位置図

自然現象の種類	急傾斜地の崩壊
箇所番号	483AN5368
箇所名	折壁3号
所在地	下閉伊郡岩泉町安家字折壁
調査機関	沿岸広域振興局土木部岩泉土木センター



急傾斜地の崩壊区域調書

様式3-1 危害のおそれのある土地、著しい危害のおそれのある土地の設定図

調査年度 2024年度

急傾斜地の位置 箇所番号 483AN5368 箇所名 折壁3号 所在地 下閉伊郡岩泉町安家字折壁



凡例	■ 上端	— 横断測線	▭ 危害のおそれのある土地の区域	▭ 土石等の移動による力が100kN/m ² を超える範囲
	▲ 下端		▭ 著しい危害のおそれのある土地の区域	▭ 土石等の堆積高が3mを超える範囲

急傾斜地の崩壊区域調書

様式3-2 建築物に作用すると想定される衝撃に関する事項(1/1)

調査年度 2024年度

急傾斜地の位置		箇所番号		483AN5368		箇所名		折壁3号		所在地		下関伊郡岩泉町安家字折壁				
横断 測線 番号	急傾斜地の下端に隣接する土地								急傾斜地内							
	土石等の移動の高さと力の大きさ				土石等の堆積高さと力の大きさ				土石等の移動の高さと力の大きさ				土石等の堆積高さと力の大きさ			
	区分	高さ (m)	下端からの距離 (m)	力の大きさ (kN/m ²)	区分	下端からの水平 距離(m)	高さ (m)	力の大きさ (kN/m ²)	区分	高さ (m)	上端からの比高 (m)	力の大きさ (kN/m ²)	区分	上端からの比高 (m)	高さ (m)	力の大きさ (kN/m ²)
1	100kN/m ² を超える	1.00	0.00 ~ 4.13	167.80	3mを超える	0.00 ~ 2.58	4.32	23.13	100kN/m ² を超える	1.00	10.95 ~ 97.70	167.80	3mを超える	25.00 ~ 97.70	4.32	23.13
	それ以外	1.00	4.13 ~ 11.91	100.00	それ以外	2.58 ~ 11.91	3.00	16.05	それ以外	1.00	5.00 ~ 10.95	100.00	それ以外	5.00 ~ 25.00	3.00	16.05
2	100kN/m ² を超える	1.00	0.00 ~ 4.13	167.78	3mを超える	0.00 ~ 2.66	4.40	23.53	100kN/m ² を超える	1.00	11.20 ~ 96.00	167.78	3mを超える	25.00 ~ 96.00	4.40	23.53
	それ以外	1.00	4.13 ~ 11.91	100.00	それ以外	2.66 ~ 11.91	3.00	16.05	それ以外	1.00	5.00 ~ 11.20	100.00	それ以外	5.00 ~ 25.00	3.00	16.05
3	100kN/m ² を超える	1.00	0.00 ~ 4.13	167.78	3mを超える	0.00 ~ 2.66	4.40	23.55	100kN/m ² を超える	1.00	11.21 ~ 98.00	167.78	3mを超える	25.00 ~ 98.00	4.40	23.55
	それ以外	1.00	4.13 ~ 11.91	100.00	それ以外	2.66 ~ 11.91	3.00	16.05	それ以外	1.00	5.00 ~ 11.21	100.00	それ以外	5.00 ~ 25.00	3.00	16.05
4	100kN/m ² を超える	1.00	0.00 ~ 4.12	167.66	3mを超える	0.00 ~ 2.68	4.42	23.67	100kN/m ² を超える	1.00	11.29 ~ 100.00	167.66	3mを超える	25.00 ~ 100.00	4.42	23.67
	それ以外	1.00	4.12 ~ 11.91	100.00	それ以外	2.68 ~ 11.91	3.00	16.05	それ以外	1.00	5.00 ~ 11.29	100.00	それ以外	5.00 ~ 25.00	3.00	16.05
5	100kN/m ² を超える	1.00	0.00 ~ 4.11	167.48	3mを超える	0.00 ~ 2.71	4.45	23.80	100kN/m ² を超える	1.00	11.39 ~ 98.00	167.48	3mを超える	25.00 ~ 98.00	4.45	23.80
	それ以外	1.00	4.11 ~ 11.90	100.00	それ以外	2.71 ~ 11.90	3.00	16.05	それ以外	1.00	5.00 ~ 11.39	100.00	それ以外	5.00 ~ 25.00	3.00	16.05
6	100kN/m ² を超える	1.00	0.00 ~ 4.12	167.64	3mを超える	0.00 ~ 2.55	4.29	22.97	100kN/m ² を超える	1.00	10.87 ~ 96.00	167.64	3mを超える	25.00 ~ 96.00	4.29	22.97
	それ以外	1.00	4.12 ~ 11.91	100.00	それ以外	2.55 ~ 11.91	3.00	16.05	それ以外	1.00	5.00 ~ 10.87	100.00	それ以外	5.00 ~ 25.00	3.00	16.05
7	100kN/m ² を超える	1.00	0.00 ~ 4.09	167.06	3mを超える	0.00 ~ 2.49	4.24	22.67	100kN/m ² を超える	1.00	10.74 ~ 90.00	167.06	3mを超える	25.00 ~ 90.00	4.24	22.67
	それ以外	1.00	4.09 ~ 11.87	100.00	それ以外	2.49 ~ 11.87	3.00	16.05	それ以外	1.00	5.00 ~ 10.74	100.00	それ以外	5.00 ~ 25.00	3.00	16.05
8	100kN/m ² を超える	1.00	0.00 ~ 4.09	167.11	3mを超える	0.00 ~ 2.64	4.38	23.45	100kN/m ² を超える	1.00	11.14 ~ 66.00	167.11	3mを超える	25.00 ~ 66.00	4.38	23.45
	それ以外	1.00	4.09 ~ 11.88	100.00	それ以外	2.64 ~ 11.88	3.00	16.05	それ以外	1.00	5.00 ~ 11.14	100.00	それ以外	5.00 ~ 25.00	3.00	16.05
9	100kN/m ² を超える	1.00	0.00 ~ 3.87	163.05	3mを超える	0.00 ~ 2.29	4.07	21.80	100kN/m ² を超える	1.00	10.53 ~ 65.98	163.05	3mを超える	25.00 ~ 65.98	4.07	21.80
	それ以外	1.00	3.87 ~ 11.65	100.00	それ以外	2.29 ~ 11.65	3.00	16.05	それ以外	1.00	5.00 ~ 10.53	100.00	それ以外	5.00 ~ 25.00	3.00	16.05
	100kN/m ² を超える		~		3mを超える	~			100kN/m ² を超える		~		3mを超える	~		
	それ以外		~		それ以外	~			それ以外		~		それ以外	~		
	100kN/m ² を超える		~		3mを超える	~			100kN/m ² を超える		~		3mを超える	~		
	それ以外		~		それ以外	~			それ以外		~		それ以外	~		
	100kN/m ² を超える		~		3mを超える	~			100kN/m ² を超える		~		3mを超える	~		
	それ以外		~		それ以外	~			それ以外		~		それ以外	~		
	100kN/m ² を超える		~		3mを超える	~			100kN/m ² を超える		~		3mを超える	~		
	それ以外		~		それ以外	~			それ以外		~		それ以外	~		
	100kN/m ² を超える		~		3mを超える	~			100kN/m ² を超える		~		3mを超える	~		
	それ以外		~		それ以外	~			それ以外		~		それ以外	~		